

NOTE AUX JURYS*(à mettre avec les sujets)***BEP Métiers de la mode et industries connexes – Champs d'application :
Prêt à porter - couture flou - vêtement de peau - tailleur dame**

EP2 Technologie : Etude et analyse de cas

J 1/3

L'épreuve d'une durée de 4 heures comprend 4 parties indépendantes. La partie A exige une manipulation sur micro-ordinateur d'une durée maximale de 45 minutes sur le poste. Les candidats passent à tour de rôle selon une planification prévue dans la période des 4 heures.

Préparation des postes

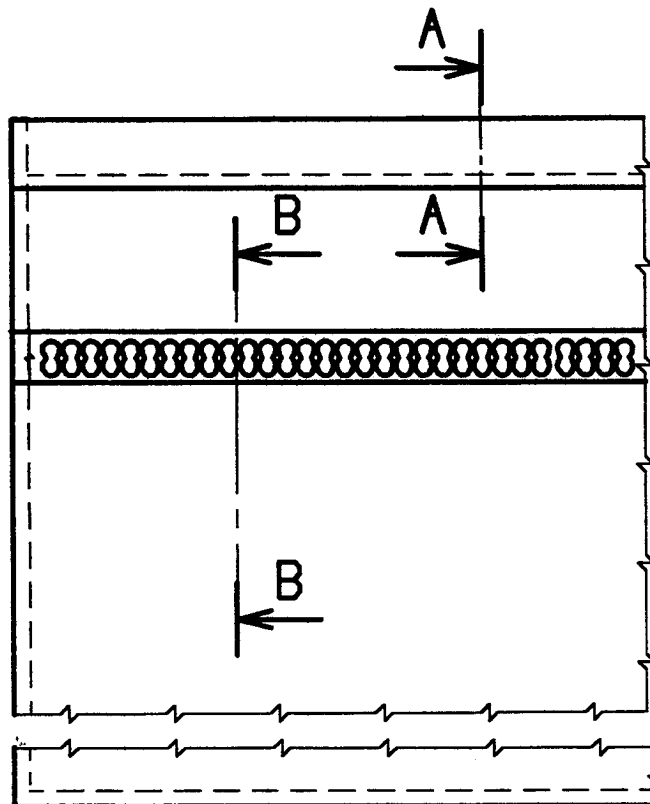
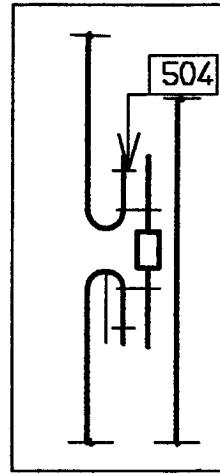
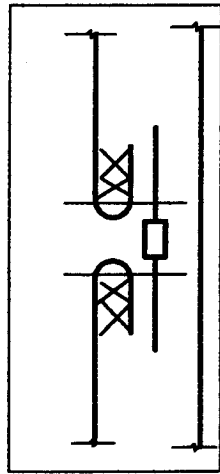
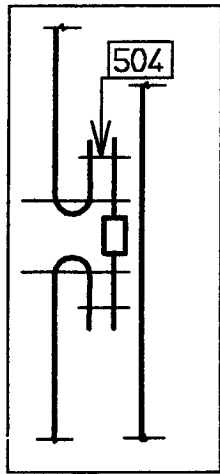
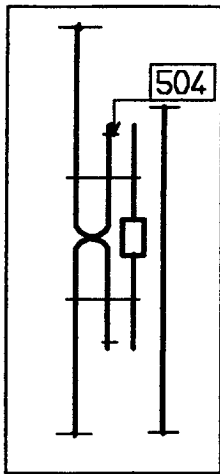
Une disquette est distribuée à chaque candidat avec le sujet. Celle-ci comprend le fichier qu'il doit afficher à l'écran. Il devra aussi y sauvegarder le travail qu'il aura effectué sous son n° d'inscription (sous le contrôle d'un surveillant). Après le passage de chaque candidat, les jurys devront remettre les postes à l'état initial.

L'évaluation aux postes

Elle consiste à évaluer si le candidat maîtrise les manipulations essentielles de l'outil informatique pour la conception assistée par ordinateur. Il s'agit de noter la démarche du candidat. Si celui-ci ne peut franchir toutes les étapes sans assistance, les jurys doivent pouvoir l'aider moyennant la note « zéro » pour chacune d'elles. Les jurys disposent d'une grille d'évaluation au poste par candidat sur laquelle ils portent les notes attribuées aux étapes 1, 2 et 5.

Documents joints:

- 2/3 : Contenu de la disquette remise au candidat. Il s'agit de l'affichage à l'écran qui lui est demandé au début de l'exercice.
- 3/3 : Grille d'évaluation du candidat au poste de travail (le résultat – critères 3 et 4 – sera évalué en même temps que le reste de la copie)



⊠ colle

ECHELLE 1:1	Détail POCHE "RIO 1"	N° DE MATRICULE:
A4	EP2 - BEP M.M.I.C.	SESSION 2001

NOTE AUX JURYS*(à mettre avec les sujets)***BEP Métiers de la mode et industries connexes – Champs d'application :
Prêt à porter - couture flou - vêtement de peau - tailleur dame**

EP2 Technologie : Etude et analyse de cas

J 3/3

FICHE D'EVALUATION AU POSTE INFORMATIQUE**Répartition des points (5 points)****N° DE MATRICULE :**

	Choix et adéquation	Validité des connaissances	Note du candidat
Visualiser fichier		0,5	
Section A-A - Prélever fonction HABI ou Création - Orientation + empl	1	1	
Section B-B Choix Emplacement	0,75	0,75	
Compléter vue de face		0,5	
Sauvegarde		0,5	
TOTAL	1,75	3,25	/ 5