

DANS CE CADRE
Réservé à l'anonymat

Académie : Session:
 Examen : Série:
 Spécialité/option : Repère de l'épreuve:
 Epreuve / sous-épreuve :
 NOM:
 (en majuscule, suivi s'il y a lieu, du nom d'épouse)
 Prénoms: n° du candidat
 Né (e) le: (le numéro est celui qui figure sur la convocation ou liste d'appel)

NE RIEN ECRIRE

Examen : Série:
 Spécialité/option :
 Repère de l'épreuve:
 Epreuve / sous-épreuve :

Note: / 20 Appréciation du correcteur.

Il est interdit aux candidats de signer leur composition ou d'y mettre un signe quelconque pouvant indiquer sa provenance

Rappel des points par document

Document 3 / 3	/ 20
Total des points EP 1 1 ère partie	/ 20

B.E.P. MAINTENANCE DES VEHICULES AUTOMOBILES
dominante A, B et D

C . A . P MAINTENANCE DES VEHICULES AUTOMOBILES
op. A, op. B et op. D

EPREUVE EP1 Communication technique
1 ère partie Dessin technique

DOSSIER SUJET

Durée B.E.P. 1 heures 30 minutes
 Durée C.A.P. 1 heures 30 minutes
 Coefficient B.E.P. : 1
 Coefficient C.A.P. : 1

Ce dossier comporte 3 folios numérotés de 1/3 à 3/3

- présentation de l'épreuve 1/3
- document ressource 2/3
- document réponse 3/3

A l'issue de cette épreuve, vous remettrez tous les documents.
 Les feuilles seront agrafées ensemble.
 Veuillez à compléter attentivement l'étiquette d'anonymat

Code examen BEP 510-25202	B.E.P. M.V.A.	EP.1-1 Dessin technique	S. 2001	S 1 / 3
Code examen CAP op. A 500-25205	Code examen CAP op. B 500-25206	Code examen CAP op. D 500-25208		

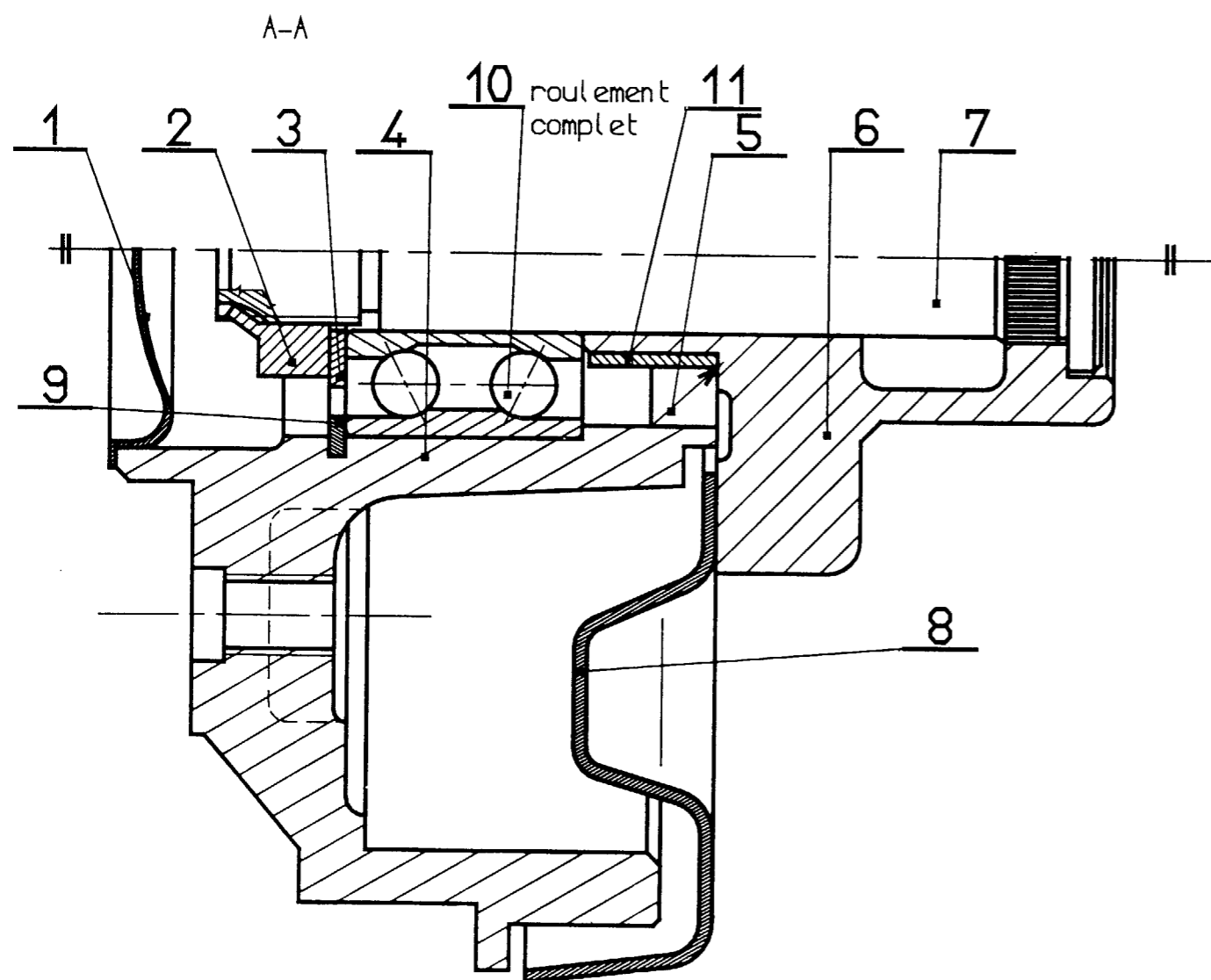
NE RIEN ÉCRIRE DANS CETTE ZONE

NE RIEN ÉCRIRE DANS CETTE ZONE

TRAIN ARRIÈRE AUTO DIRECTIONNEL CITROËN ZX

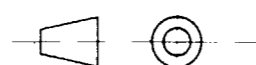
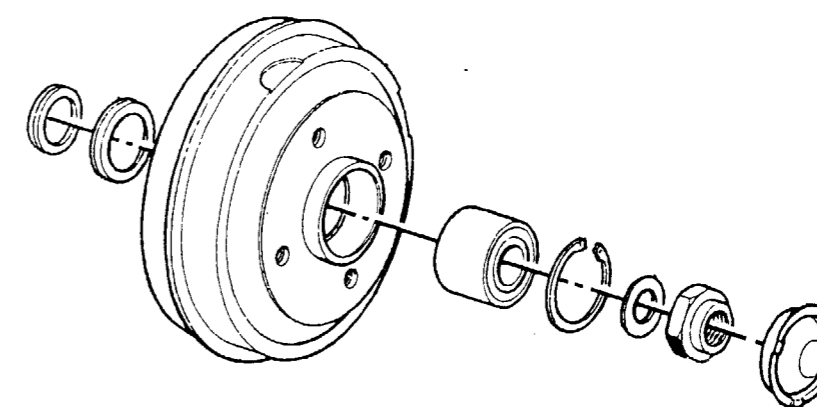
Principe : Lorsque le véhicule tourne, les roues arrières pivotent dans le même sens que les roues avants.

C'est la déformation de silentblocs au niveau de ce train qui permet cette légère rotation des roues. Le comportement routier s'en trouve amélioré.



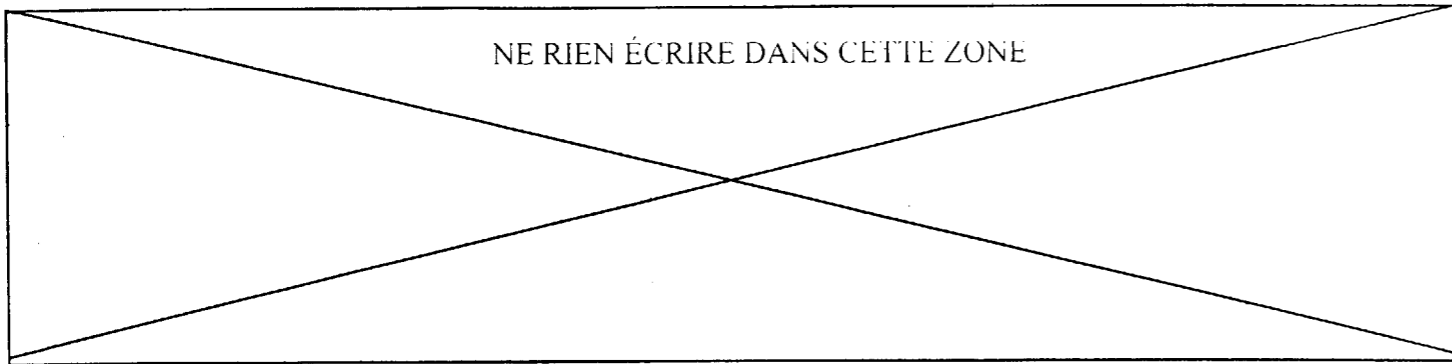
Rep.	Nb.	Désignation	Matières	Observations
11	1	Entretoise	Acier	
10	1	Roulement	Acier	SNR
9	1			
8	1	Carter	Tôle	
7	1	Arbre d = 25	Acier	Cannelé
6	1	Bras de suspension arrière	Acier	Moulé
5	1			
4	1	Tambour - moyeu	Fonte	
3	1	Rondelle	Acier doux	Normalisée
2	1	Écrou de moyeu	Acier doux	Normalisé
1	1	Obturbateur	Acier doux	
Rep.	Nb.	Désignation	Matières	Observations

MOYEU ARRIÈRE
TYPE Tambour-moyeu

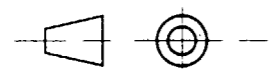
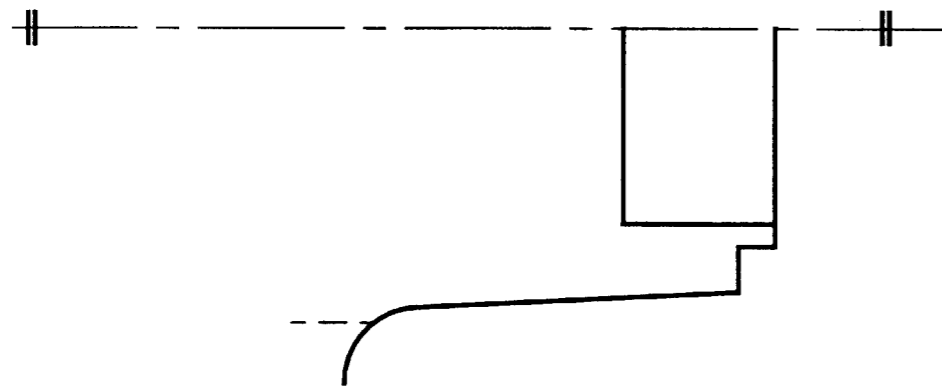


ÉCHELLE 1:1

Code examen : 510-25202	B.E.P. M.V.A : options A, B, C, D,	EP1 - 1	SESSION 2001	Folio 2/3
CAP : Option A	500-25205	CAP option B	500-25206	CAP option C
			500-25207	CAP option D
				500-25208

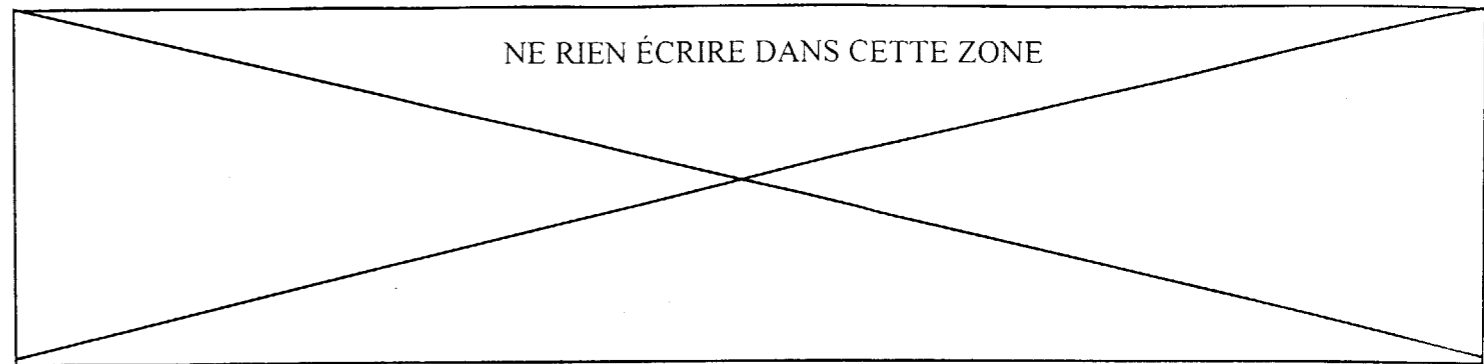


Représenter la pièce repérée 4
 en vue de face 1/2 coupe AA (partie basse) sans les arêtes cachées.

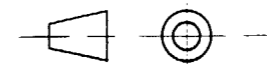
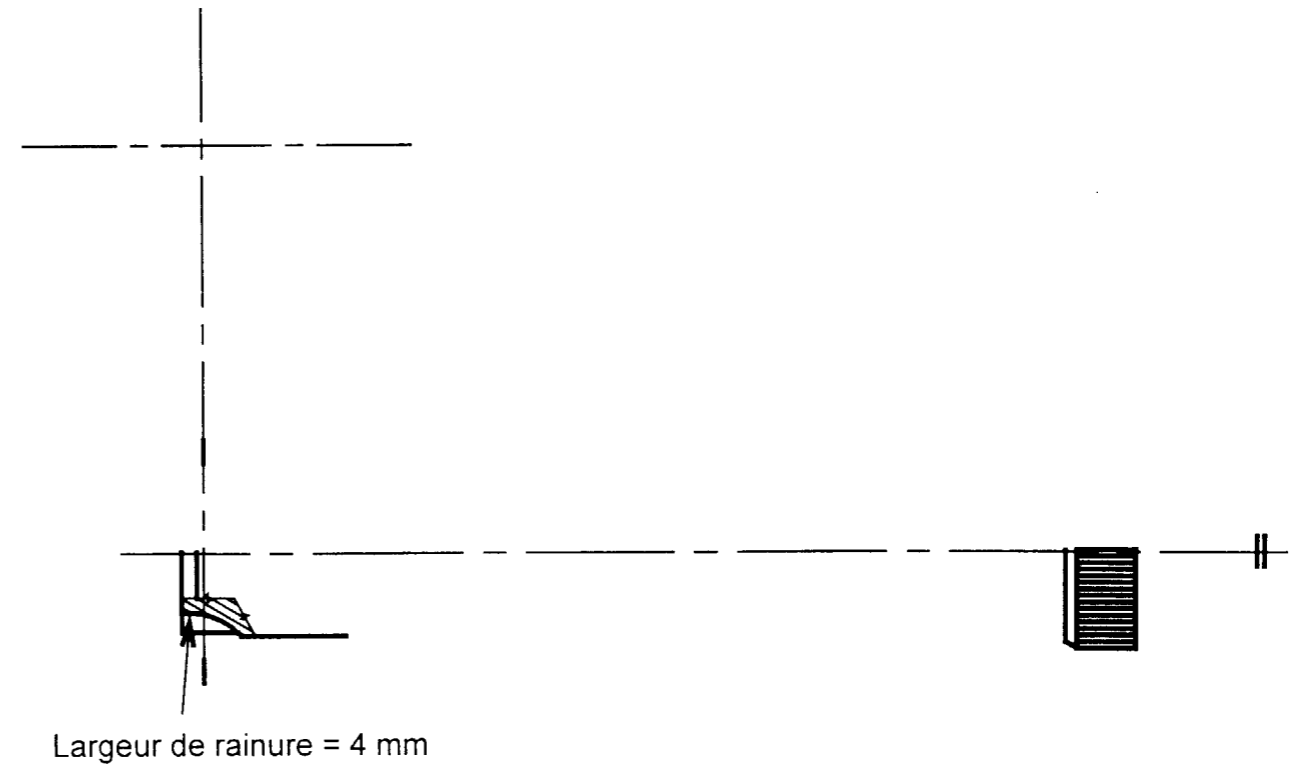


ÉCHELLE 1:1

/10



Représenter la pièce repérée 7 :
 En vue de face extérieure (ne pas représenter les arêtes cachées)
 Dessiner la section sortie localisée par le plan de section matérialisé. La largeur de la rainure est de 4 mm.



ÉCHELLE 1:1

/10

Code examen : 510-25202	B.E.P. M.V.A : options A, B, C, D,	EP1 - 1	SESSION 2001	Folio 3/3
CAP : Option A	500-25205	CAP option B	500-25206	CAP option C
500-25207	CAP option D	500-25208		