

C.A.P Mécanicien en Maintenance de Véhicules

B.E.P Maintenance de Véhicules Automobiles

Option A: Véhicules particuliers

EP 1-1

COMMUNICATION TECHNIQUE

Dossier "SUJET"

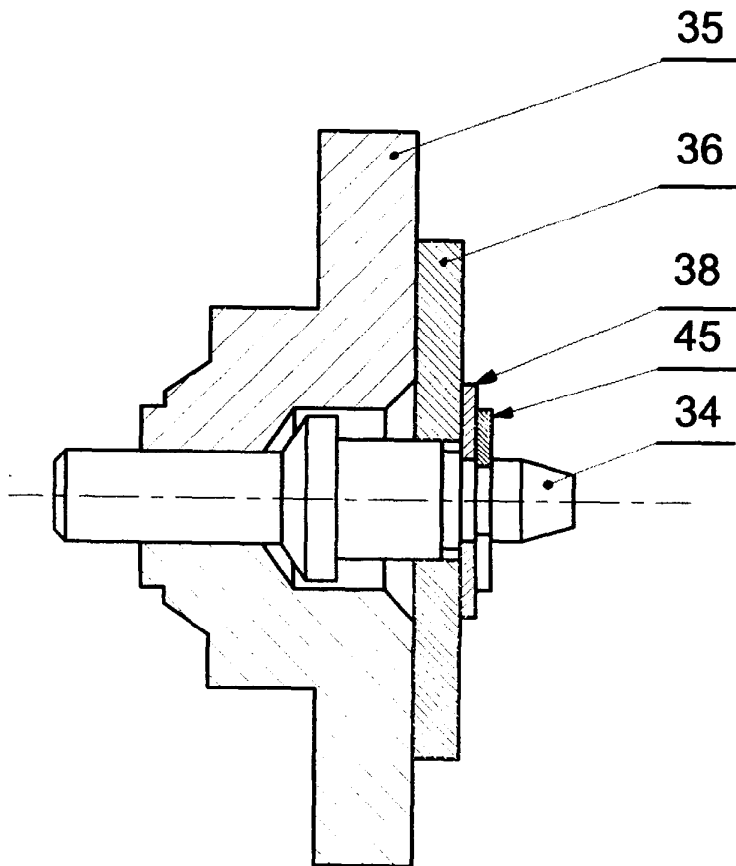
Groupement inter académique	CAP Mécanicien en Maintenance de Véhicules EXAMEN : BEP Maintenance de Véhicules Automobiles Option : A	1003 1016	EP1-1	2001
	EPREUVE : EP 1 - Communication technique			
	Coefficient : 4	Durée :		
	DOCUMENT SUJET			0/3

C.A.P : /2

B.E.P : /1

- Colorier ci-dessous la pièce 35 :

Echelle 2:1



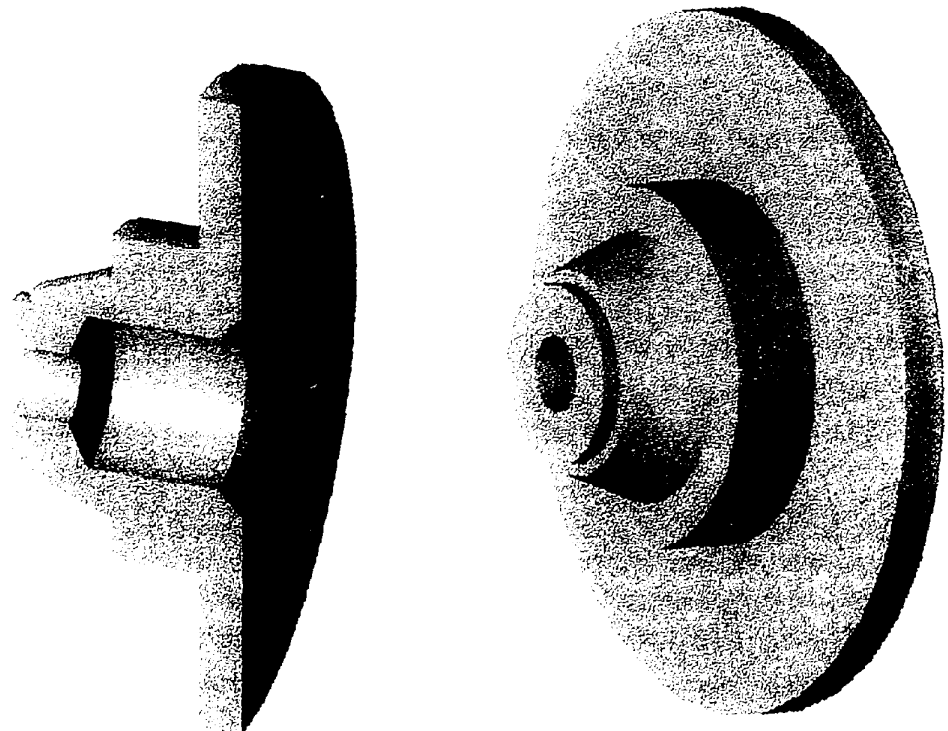
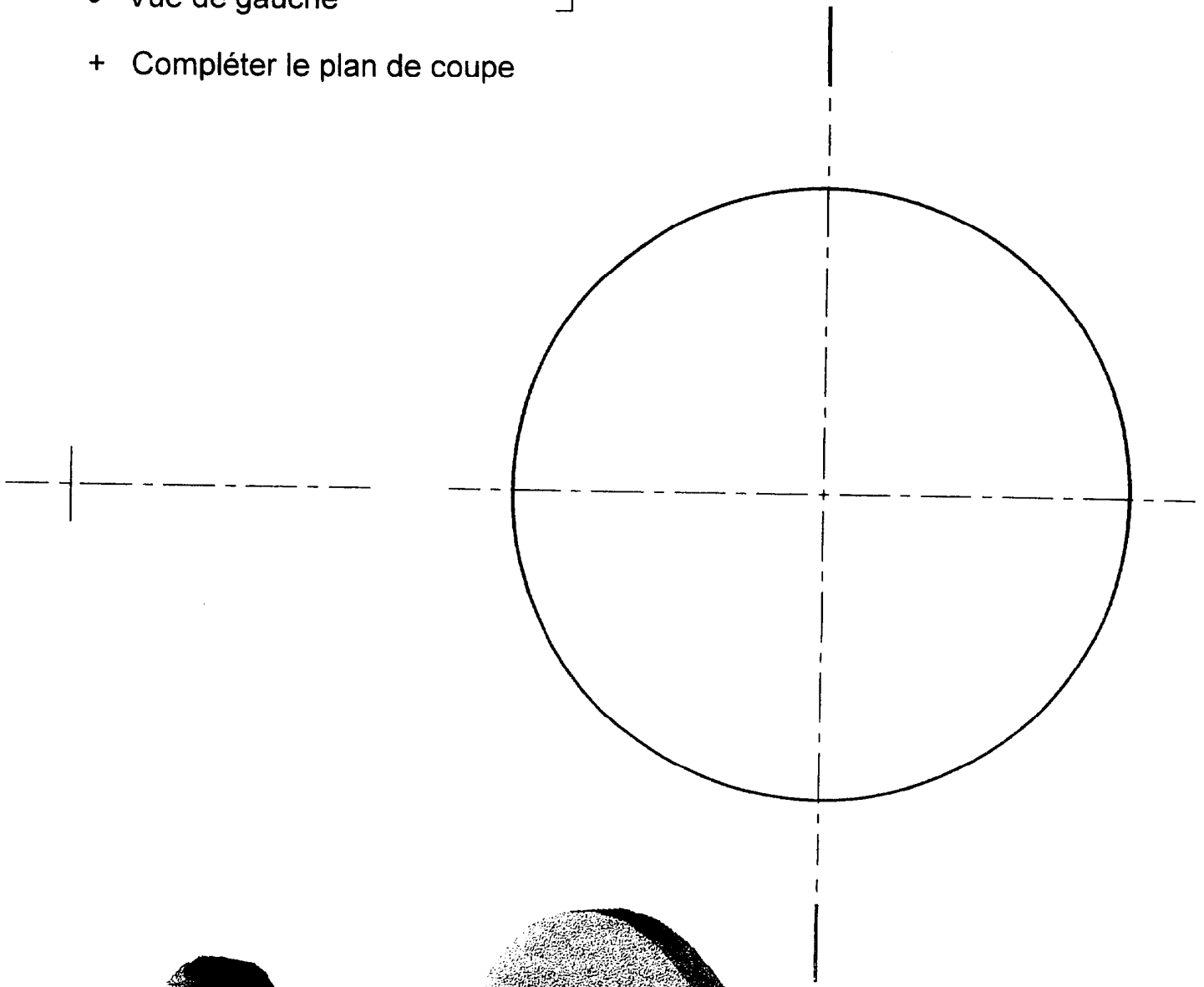
1003	EP1-1	2001
1016		
SUJET		
1/3		

C.A.P : /8

B.E.P : /7

- Représenter ci-dessous la pièce 35, à l'échelle 2:1, dans les vues suivantes:

- Vue de face en 1/2 coupe A-A
 - Vue de gauche
- (Sans les parties cachées)
- + Compléter le plan de coupe

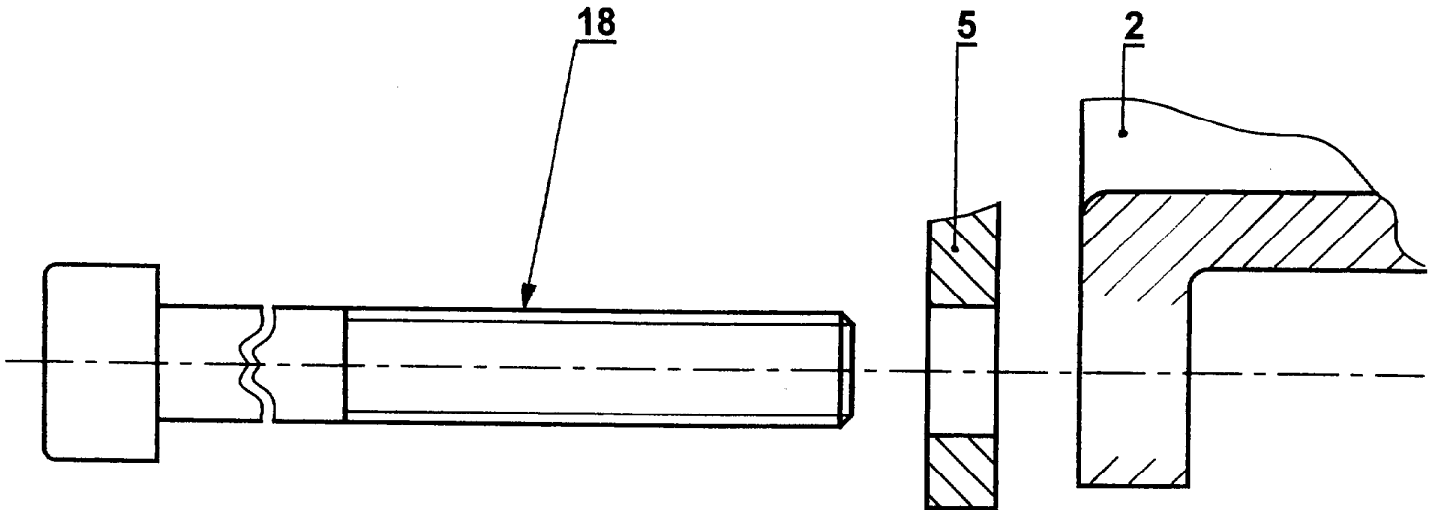


1003	EP1-1	2001
1016		
SUJET		
2/3		

C.A.P : /5

B.E.P : /3

- Représenter ci-dessous, le taraudage dans la pièce 2 permettant de monter 18. (en vous aidant du document ressource 2/3).
- Coter le \varnothing nominal de 18.

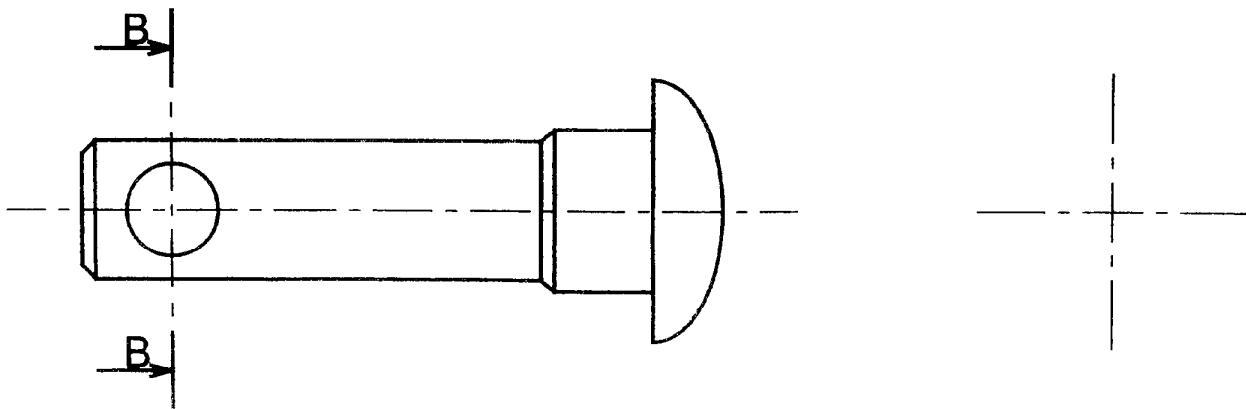


Ech .3 :1

C.A.P : /5

B.E.P : /4

- Tracer ci-dessous la section sortie B-B de 19.
- Incrire la cote de l'usinage sur 19 qui permet de monter 20, sachant que l'ajustement est $\varnothing 4 H7 / g6$.



Ech. 3 :1

1003	EP1-1	2001
1016		
SUJET		
3/3		