

DANS CE CADRE	Académie :		Session :	
	Examen ou concours :		Série* :	
	Spécialité/option :		Repère de l'épreuve :	
	Épreuve/sous-épreuve :			
	NOM			
NE RIEN ÉCRIRE	<small>(en majuscule, sans s'il y a lieu, du nom d'épouse)</small>		n° du candidat	
	Prénoms :		<input type="text"/>	
	Né(e) le :		<small>(le numéro est celui qui figure sur la convocation ou liste d'appel)</small>	
	Examen :		Série* :	
	Spécialité/option :			
Repère de l'épreuve :				
Épreuve/sous-épreuve :				
<input type="text"/>		Appréciation du correcteur (uniquement s'il s'agit d'un examen)		
Note / 20		:		
Il est interdit aux candidats de signer leur composition ou d'y mettre un signe quelconque pouvant indiquer sa provenance.				

Session 2001

B.E.P. METIERS DE L'ELECTRONIQUE

EPREUVE EP1D

DESSIN DE CONSTRUCTION

durée:2 heures.

coefficient:2

Ce sujet comporte 3 folios numérotés de 1/3 à 3/3.

Présentation de l'épreuve : folio S 1/3

Première partie (Etude technologique): folio S 2/3

Barème de correction- Deuxième partie (Etude graphique) : folio S 3/3

Code examen : 51025504	B.E.P. Métiers de l'ELECTRONIQUE		
Code examen :			Session 2001
EP1D : Dessin de construction			
Durée du BEP : 2 heures	Coef BEP : 2		DQR 1/3

PREMIERE PARTIE.

Etude technologique : à l'aide du dossier technique et du dossier ressources vous répondrez aux questions suivantes.

1) Identifier le type de roulement utilisé pour assurer le guidage en rotation du moyeu repère 8.

Réponse :

2) Que signifie la désignation 35 x 65 x 35 pour le roulement repère 3 ?

Réponses :

- 35 :
- 65 :
- 35 :

3) Quel est le rôle de l'anneau élastique repère 2 ?

Réponse :

4) Que signifie la désignation H M 10 50-26 8.8 pour la vis repère 11 ?

Réponses :

- H :
- M 10 :
- 50 :
- 26 :
- 8.8 :

5) Que signifie la désignation E 360 pour le matériau constituant le disque de frein repère 9 ?

Réponses :

- E :
- 360 :

6) Que signifie la désignation C 25 pour le matériau constituant le porte-moyeu repère 1 ?

Réponses :

- C :
- 25 :

7) Justifier l'emploi de frein filet moyen utilisé pour l'assemblage de la vis repère 10 et l'écrou repère 11.

Réponse :

8) Justifier la préconisation du constructeur pour le couple de serrage de l'écrou repère 11.

Réponse :

9) Quel est le rôle de la rondelle plate repère 6 placée entre l'écrou repère 7 et le moyeu repère 8 ?

Réponse :

10) Déterminer la cote nominale, la cote mini. et la cote Maxi. pour l'ajustement $\varnothing 35$ k 6.

Réponses :

- cote nominale :
- cote mini. :
- cote Maxi. :

Code examen : 51025504	B.E.P. Métiers de l'ELECTRONIQUE		
Code examen :			Session 2001
EP1D : Dessin de construction			
Durée du BEP : 2 heures	Coef BEP : 2		DQR 2/3

Barème:

- Etude technologique : / 11,5 points.

- Etude graphique : / 8,5 points.

VUE de FACE

demi-vue coupe C-C) : / 3 points.

demi-vue extérieure : / 3 points.

VUE de DROITE : / 2 points .

Soin et présentation : / 0.5 points.

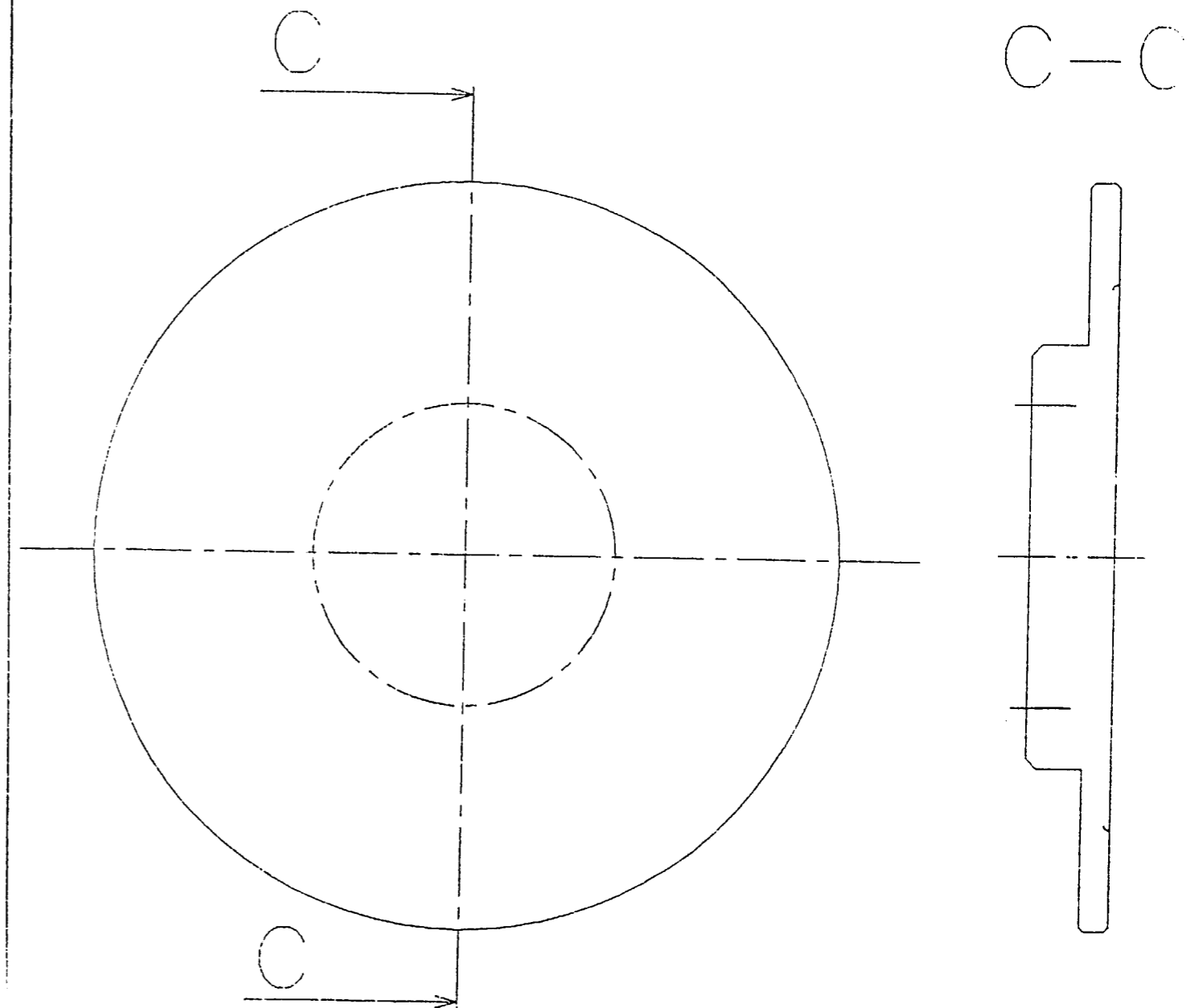
DEUXIEME PARTIE.

Compléter le dessin de définition du **disque de frein repère 9** à l'échelle 1 / 2 avec :

VUE de FACE.

- *demi-vue coupe C-C au dessus de l'axe de symétrie.*
- *demi-vue extérieure au dessous de l'axe de symétrie.*

VUE de DROITE.



Code examen : 51025504	B.E.P. Métiers de l'ELECTRONIQUE		Session 2001
Code examen :	EP1D : Dessin de construction		
Durée du BEP : 2 heures	Coef BEP : 2		DQR 3/3