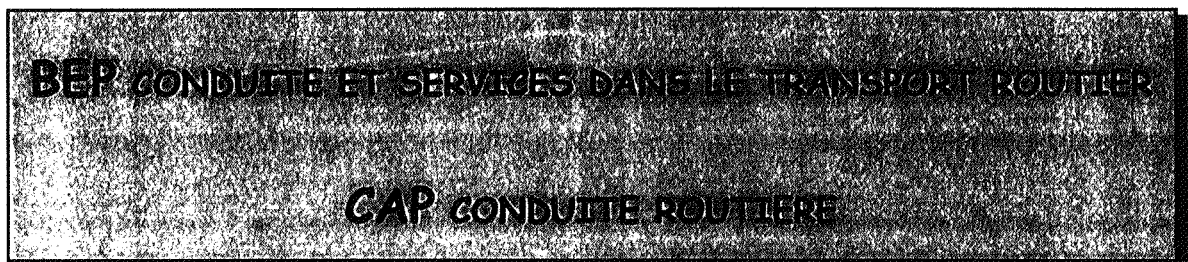


# SUJET D'EXAMEN

(Session 2001 )



## CORRIGE

EXAMEN : CAP - BEP	SPECIALITE : CONDUITE ET SERVICES TRANSPORT ROUTIER		
<b>CORRIGE - TECHNOLOGIE ET GESTION DU TRANSPORT</b>			
SESSION : 2001	DUREE : 4 H	COEF : 5 (CAP)	COEF : 3 (BEP)
		<b>EPREUVE : EP 1</b>	PAGE : 1:/19

# TRANSPORT INTERNATIONAL

## Etude de cas

Vous êtes conducteur routier dans une entreprise spécialisée dans les transports de marchandise générale à destination des pays de l'est. Vous reprenez le travail le mercredi 27 Mars, après une semaine d'arrêt pour maladie. Vous êtes âgé de 20 ans et vous possédez comme ensemble de véhicules : 1 porteur 2 essieux, P.V. 7 tonnes 500, PTAC : 19 tonnes, PTR A : 40 tonnes,

1 remorque 2 essieux, P.V. : 5 tonnes 500, PTAC : 19 tonnes.

Votre responsable vous envoie charger 24 tonnes de produits manufacturés à LYON ( France ) que vous devez livrer à KIEV ( Ukraine ).

Mise en douane sous régime TIR chez l'expéditeur

1° Quel est le PMA de votre ensemble de véhicules ?

( 1 point)

$PTAC \text{ Porteur} + PTAC \text{ Remorque} = 19 T + 19 T = 38 T$

Ensemble 4 essieux soit 38 Tonnes de PMA

2° Quelle est sa charge utile ?

( 1 point)

$CU = PMA - (PV \text{ Porteur} + PV \text{ Remorque} )$

$38 T_3 = (7T500 + 5T500) = 25 \text{ Tonnes de } CU$

3° Concernant le poids de la marchandise, votre ensemble de véhicules est-il adapté au transport ?

(Expliquez votre réponse)

( 2 points)

25 Tonnes de CU pour 24 Tonnes de marchandise, je ne suis pas en surcharge. Réponse = OUI

4° Le jeudi 28 Mars, vous vous faites contrôler par la douane en Allemagne. que devez-vous présenter comme documents ? (Législation Française et Européenne incluses) ( Vous n'avez pas de CEMT )

( 5 points)

Conducteur	Véhicule	Coordination
Permis de conduire EC FIMO et Diplôme cap,... Att. de non activité Disque du jour (28.03) Disque du mercredi 27.03 Ordre de mission	2 cartes grises validées 2 certif. d'assurances 1 certif. d'agrément TIR 1 taxe à l'essieu 1 Eurovignette	1 licence communautaire 1 aut. bilat. de transit Polo. 1 aut. bilat. de transport Ukr 1 carnet de compte rendu.
	Marchandise	Douane
	1 lettre de voiture internationale	1 carnet TIR

EXAMEN : CAP - BEP	SPECIALITE : CONDUITE ET SERVICES TRANSPORT ROUTIER		
<b>CORRIGE - TECHNOLOGIE ET GESTION DU TRANSPORT</b>			
SESSION : 2001	DUREE : 4 H	COEF : 5 (CAP)	COEF : 3 (BEP)
		<b>EPREUVE : EP 1</b>	PAGE : 2/19

# TRANSPORT INTERNATIONAL

## Questions diverses

5° Que peut-on effectuer comme transport avec le Document Administratif Unique ? ( 1 point)

*Les transports à l'importation et à l'exportation avec les pays de l'AELE et du VISEGRAD*

*Les transports de marchandise importées d'un pays tiers sur le territoire communautaire*

6° Que peut-on effectuer comme transport avec le carnet de Transit International Routier ? ( 1 point)

*Tous les pays ne reconnaissant pas le transit communautaire, principalement les pays de l'est*

7° Quelles sont les spécificités techniques des véhicules transportant sous régime TIR (citez en 3) ? ( 3 points)

*Plaques TIR avant et arrière escamotables  
véhicule inviolable*

*Plancher sans double fond ..etc...*

8° En quoi consiste le cabotage ? ( 1 point)

*Effectuer des transports intérieurs dans un état membre sans en être ressortissant*

9° Que vous faudra-t-il comme titres d'exploitation pour effectuer les transports qui suivent ? ( 4 points)

( Pour la situation des villes, vous pouvez vous aider de la carte d'Europe page 6 ) ( exclure les CEMT )

Lisbonne-Berlin	Paris-Luxembourg
<i>1 licence communautaire</i>	<i>1 licence communautaire</i>
Paris-Bucarest	Paris-Oslo
<i>1 licence communautaire</i>	<i>1 licence communautaire</i>
<i>1 aut. bilatérale de transit hongroise</i>	
<i>1 aut. bilatérale de transport roumaine</i>	
<i>1 carnet de compte rendu</i>	

EXAMEN : CAP - BEP	SPECIALITE : CONDUITE ET SERVICES TRANSPORT ROUTIER		
<b>CORRIGE - TECHNOLOGIE ET GESTION DU TRANSPORT</b>			
SESSION : 2001	DUREE : 4 H	COEF : 5 (CAP)	COEF : 3 (BEP)
<b>EPREUVE : EP 1</b>		<b>PAGE : 3/19</b>	

10° Situez sur la carte ci dessous les 15 pays de l'Union Européenne ainsi que leur capitale. ( 6 points)

Pays: France Capitale: Paris	Pays: Belgique Capitale: Bruxelles	Pays: Pays Bas Capitale: Amsterdam	Pays: Danemark Capitale: Copenhagu
---------------------------------	---------------------------------------	---------------------------------------	---------------------------------------

Pays: Royaume Uni Capitale: Londres
Pays: Irlande Capitale: Dublin

Pays: Suede Capitale: Stokholm
Pays: Finlande Capitale: Helsinki
Pays: Allemagne Capitale: Berlin
Pays: Luxembourg Capitale: Luxembourg
Pays: Autriche Capitale: Vienne

Pays: Portugal Capitale: Lisbonne	Pays: Espagne Capitale: Madrid	Pays: Italle Capitale: Rome	Pays: Grece Capitale: Athenes
--------------------------------------	-----------------------------------	--------------------------------	----------------------------------

EXAMEN : CAP - BEP		SPECIALITE : CONDUITE ET SERVICES TRANSPORT ROUTIER	
<b>CORRIGE - TECHNOLOGIE ET GESTION DU TRANSPORT</b>			
SESSION : 2001	DUREE : 4 H	COEF : 5 (CAP)	COEF : 3 (BEP)
EPREUVE : EP 1		PAGE : 4/19	

# TRANSPORTS SPECIFIQUES

## Questions diverses

11° Il existe 3 catégories de transport de Masses Indivisibles. Quels sont les poids et dimensions à ne pas dépasser pour chacune d'entre elles ? ( 6 points)

Catégorie 1 :	Catégorie 2 :	Catégorie 3 :
poids maxi: <i>45 tonnes</i>	poids maxi: <i>MOINS DE 70 tonnes</i>	poids maxi: <i>plus de 70 tonnes</i>
dimensions <i>L: 20 M. l: 3 M.</i>	dimensions: <i>L: 25 M. l: 4 M.</i>	dimensions: <i>L: + de 25 M. l: + de 4 M.</i>

12° Dans le transport sous température dirigée, que faut-il comme document(s) spécifique(s) pour que le véhicule soit autorisé à circuler ? ( 2 points)

*1 Certificat d'agrément Sanitaire et Technique*

13° Que signifie « FRC 08.2002 » en écriture bleue ? ( 2,5 points)

*F = Véhicule Frigorifique*

*R = caisse Renforcée*

*C = classe de Température*

*08/2002 = Date limite de validité sanitaire et technique*

*écriture bleue = International*

14° Que signifie « RNA 05.2000 » en écriture rouge ? ( 2,5 points)

*R = Véhicule Réfrigérant*

*N = caisse Normale*

*A = classe de Température*

*05/2003 = Date limite de validité sanitaire et technique*

*écriture rouge = national*

EXAMEN : CAP - BEP		SPECIALITE : CONDUITE ET SERVICES TRANSPORT ROUTIER	
<b>CORRIGE - TECHNOLOGIE ET GESTION DU TRANSPORT</b>			
SESSION : 2001	DUREE : 4 H	COEF : 5 (CAP)	COEF : 3 (BEP)
		<b>EPREUVE : EP 1</b>	PAGE : 5/19

# TRANSPORT NATIONAL

## Etude de cas

Vous êtes conducteur routier âgé de 20 ans dans une entreprise de transport de marchandises située à Trappes (78190). Votre chef d'exploitation vous donne le lundi 19 juin votre ordre de mission (annexe page 13).

Vous avez à votre disposition un véhicule tracteur auquel vous avez la possibilité d'accrocher différentes semi-remorques de 3 essieux chacune (voir annexes pages 14 et 15).

15° Quelle semi-remorque allez-vous utiliser pour effectuer cette relation ?

( 1 point)

*J'utiliserai la semi-remorque numero 1125 N4 78*

16° Quel sera le PMA de votre ensemble de véhicules ?

( 1 point)

*PMA = PV Tracteur + PTAC Semi*

*7 t 600 + 32 t = 39 tonnes 600 de PMA*

17° Quelle sera sa Charge Utile ?

( 1 point)

*CU = PMA - ( PV Tracteur + PV Semi )*

*39 t 600 - ( 7 t 600 + 6 t 100 )*

*= 25 tonnes 900 de Charge Utile*

18° Quel sera son poids réel après chargement chez l'expéditeur ?

( 1 point)

*PR = Poids de la marchandise + PV Tracteur + PV Semi*

*23 t 400 + 7 t 600 + 6 t 100*

*= 37 tonnes 100 de Poids Réel*

EXAMEN : CAP - BEP	SPECIALITE : CONDUITE ET SERVICES TRANSPORT ROUTIER		
<b>CORRIGE - TECHNOLOGIE ET GESTION DU TRANSPORT</b>			
SESSION : 2001	DUREE : 4 H	COEF : 5 (CAP)	COEF : 3 (BEP)
		<b>EPREUVE : EP 1</b>	PAGE : 6/19

19° Quel sera le contenu exact de votre pochette de documents après chargement chez l'expéditeur ?

( 4 points)

Conducteur	Véhicule	Coordination
Permis de conduire EC	2 attestations	1 licence communautaire
FIMO et diplôme	d'assurance	
Disque du jour	2 certificats	
Dernier disque de la semaine précédente	d'immatriculation	<b>Marchandise</b>
	1 taxe à l'essieu	2 documents unique de transport

20° Le document de transport concernant les 21 tonnes de marchandises à destination de St. André de Cubzac a été rempli le 16 juin par un stagiaire de la société ( annexe page 16 ). Vérifiez-le et notez ou rectifiez directement sur le document les anomalies constatées.

( 4 points)

A votre arrivée à l'hôtel restaurant, vous téléphonez à votre entreprise pour rendre compte de votre mission et prendre de nouvelles instructions. Il vous est demandé de prendre en charge le lendemain matin de la marchandise générale d'un poids de 18 tonnes à l'adresse suivante : Ste STAFAC, ZI de Sainte Radegonde, 17 Jonzac. Cette marchandise est à livrer à : Le MIN du sud-ouest, Marché Intérêt National, Quai 2070, 94 Rungis. Il vous est aussi demandé d'effectuer un enlèvement que vous prendrez en charge à Cognac pour livrer à Chateaudun, soit 347 km.

21° Remplissez le document d'enlèvement de marchandise ( annexe page 17 ) à l'aide des informations ci-dessous :

( 6 points)

Expéditeur	Destinataire	Marchandise	Observations
L'ALAMBIC S.A Crossiste 128 Allée du poitou 16000 COGNAC	Cave des vignobles Vente aux particuliers 45 rue principale 28000 CHATEAUDUN	1 palette filmée de 72 cartons de 6 bouteilles de cognac VSOP 40° (350 Kg)	Prix en port payé de 780F. HT. TVA 20,6%.

22° En plus du document annexe 17, que vous faut-il comme document(s) de transport pour être en règle sur la route, sachant que vous transporterez de l'alcool ?

( 2 points)

*Acquis à caution et/ou capsule congé*

EXAMEN : CAP - BEP	SPECIALITE : CONDUITE ET SERVICES TRANSPORT ROUTIER		
<b>CORRIGE - TECHNOLOGIE ET GESTION DU TRANSPORT</b>			
SESSION : 2001	DUREE : 4 H	COEF : 5 (CAP)	COEF : 3 (BEP)
		<b>EPREUVE : EP 1</b>	PAGE : 7:/19

# TRANSPORT NATIONAL

## Gestion

Pour répondre aux questions de gestion du transport, vous avez à votre disposition les renseignements suivants :

- Temps de repas = 45 minutes,
- Temps de prise en charge avant départ du véhicule : 15 minutes,
- Temps de chargement chez l'expéditeur : 1 heure ( pour la totalité de la marchandise ),
- Temps de déchargement à Poitiers : 15 minutes,
- Temps de déchargement à St. André de Cubzac : 45 minutes,
- Trajet de Rambouillet à Poitiers = 272 km,
- Trajet de Rambouillet à Saint André de Cubzac = 510 km,
- Trajet de Trappes à Rambouillet : 30 minutes, soit 17 km ( circulation difficile ).
- Votre véhicule a une vitesse moyenne de 68 km/h.
- Alors que vous n'avez plus qu'une heure de route pour rejoindre l'imprimerie de l'Ouest à Saint André de Cubzac, votre véhicule désamorce et il vous faut 30 minutes pour trouver la panne, réamorcer et reprendre la route.
- Votre véhicule équipé d'un réservoir de carburant de 300 litres consomme en moyenne 33 litres au 100km.
- Vous avez fait le plein de votre véhicule le vendredi 16 juin et avez effectué 136km avant d'arriver à votre dépôt de Trappes.

23° Que vous reste-t-il dans le réservoir à l'arrivée chez le destinataire de Saint André de Cubzac ?

( 3 points)

$$136 \text{ km} + 17 \text{ km} + 510 \text{ km} = 663 \text{ km}$$

$$663 * 0,33 \text{ litres} = 218,79 \text{ litres}$$

$$300 - 218,79 = 81,21 \text{ litres restant dans le réservoir}$$

EXAMEN : CAP - BEP	SPECIALITE : CONDUITE ET SERVICES TRANSPORT ROUTIER		
<b>CORRIGE - TECHNOLOGIE ET GESTION DU TRANSPORT</b>			
SESSION : 2001	DUREE : 4 H	COEF : 5 (CAP)	COEF : 3 (BEP)
		<b>EPREUVE : EP 1</b>	PAGE : 8/19



24° Dans combien de kilomètres pensez-vous tomber en panne de gazole si vous ne faites pas le complément de carburant à temps ?

( 3 points)

81,21 litres / 33 \* 100 = 246,09 Km

Je tomberai en panne dans environ 246 Kilomètres

( à plus ou moins 5 Km )

25° A quelle heure arriverez-vous chez « La Belle Girondaise » Hôtel restaurant situé à 30 minutes de l'imprimerie de l'Ouest, dans lequel vous attend un bon repas chaud et une chambre réservée par votre entreprise ?

( 6 points)

de 5h45 à 6h: position travail (15 mn)

de 6h à 6h30: position conduite (30 mn) ( trappes-rambouillet )

de 6h30 à 7h30: position travail ( 1h ) ( chargement )

de 7h30 à 11h30: position conduite ( 4h ) ( rambouillet-poitiers )

de 11h30 à 11h45: position travail ( 15mn ) ( déchargement poitiers )

de 11h45 à 12h30: repas (45 mn)

de 12h30 à 15h: position conduite ( 2h30mn ) ( de poitiers à la panne )

de 15h à 15h30: position travail ( 30mn ) ( panne )

de 15h30 à 16h30: position conduite ( 1h ) ( arrivée st andré de cubzac )

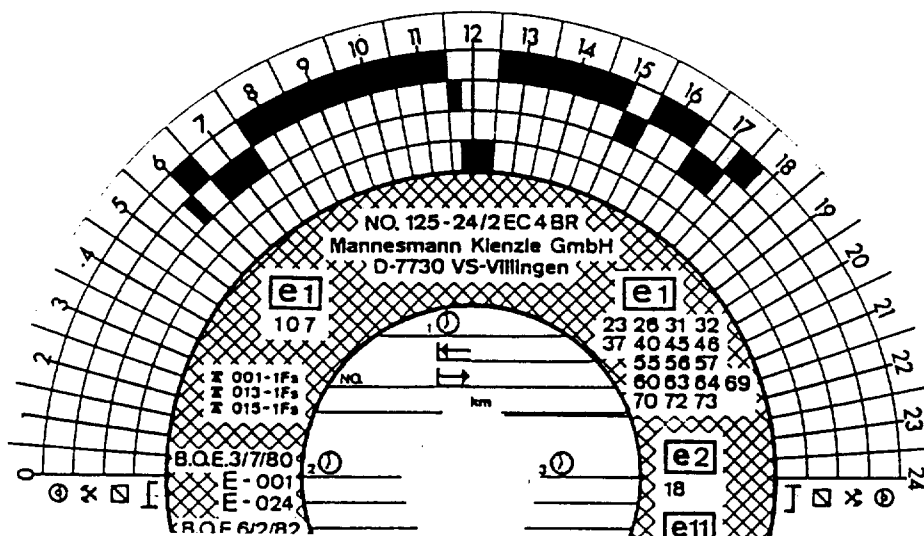
de 16h30 à 17h15: position travail ( 45mn ) ( déchargement st andré )

de 17h15 à 17h45: position conduite ( 30mn ) ( de st andré à l'hotel )

conduite: 4h30mn le matin, 4h l'après midi. Repos: 45mn,

travail: 2h45mn,

Amplitude: 12 h.



EXAMEN : CAP - BEP		SPECIALITE : CONDUITE ET SERVICES TRANSPORT ROUTIER	
<b>CORRIGE - TECHNOLOGIE ET GESTION DU TRANSPORT</b>			
SESSION : 2001	DUREE : 4 H	COEF : 5 (CAP)	COEF : 3 (BEP)
<b>EPREUVE : EP 1</b>		PAGE : 9/19	

# DOC. N° 3: DOCUMENT UNIQUE DE TRANSPORT

DOCUMENT UNIQUE DE TRANSPORT  
(Lettre de voiture / récépissé)

D'un 24 octobre jusqu'au 30 novembre 1999  
D'un 17 mai jusqu'au 17 mai 1994

N° OC 1453529

Ref. **2024 A**      DONNEUR D'ORDRES **Pro PUBLISHER**      Date **16/06**

**ORDRE DE MISSION**      Immatriculation **885 FNT 78**      Distance **5,6 kms**      **TRANSPORTEUR** **STAG**

Instructions du transporteur au(x) conducteur(s)

Livraison demandée : Date **19 06 00** Heure : de **6h00** à **19h00**

MARCHANDISES				FACTURE			
NOMBRE	NATURE	POIDS	VOLUME (m³)	VALEUR DÉCLARÉE	DÉTAILS DES FRAIS	PORT : payé <input type="checkbox"/> dû <input type="checkbox"/>	
						Francs	Euros
	plaquettes publicitaires JT		21 palettes		Prix du transport	<div style="font-size: 2em; font-weight: bold;">P.S.</div>	
21	Palettes de Plaquettes publicitaires Filmées et numérotées de P1 à P21				Declaration de valeur		
					Taxe de Remo		
DOCUMENTS ANNEXES				CGI art. 313 W et suivants		TOTAL H.T.	
<input type="checkbox"/> Marchandises dangereuses <input type="checkbox"/> Transport sous température dirigée						T.V.A. 20,50 %	
						TOTAL T. T. C.	
						Desours	
						TOTAL À ENCAISSER	

CHARGEMENT	DOCUMENT DE SUIVI	DECHARGEMENT
<b>St Pro-Publisher</b> 21 du parc Vert 884 Rue principal 72 Rambouillet	Date arrivée _____ Heure arrivée _____ Date départ _____ heure départ _____	<b>Imprimerie de l'Ouest</b> 83 Rue de Bordeaux 47 St André de Cubzac

**Prestations annexes**

Prévues \_\_\_\_\_  
Autres \_\_\_\_\_

**Supports de manutention**

Palettes 80x120     100x120     Europe    Type :  Palettes 80x120     100x120     Europe  
 Rolls     Bacs    autres     Rolls     Bacs    autres

enlevés \_\_\_\_\_ rendus \_\_\_\_\_      Mouvements : livres \_\_\_\_\_      retraits \_\_\_\_\_

**Observations particulières ou réserves**

CONDUCTEUR	REMETTANT	CONDUCTEUR	DESTINATAIRE
Nom : _____ Signature _____	Nom : _____ Signature _____	Nom : _____ Signature _____	Nom : _____ Signature _____

EXAMEN : CAP - BEP	SPECIALITE : CONDUITE ET SERVICES TRANSPORT ROUTIER		
<b>CORRIGE - TECHNOLOGIE ET GESTION DU TRANSPORT</b>			
SESSION : 2001	DUREE : 4 H	COEF : 5 (CAP)	COEF : 3 (BEP)
<b>EPREUVE : EP 1</b>		<b>PAGE : 10/19</b>	

# DOC N° 4 : DOCUMENT UNIQUE DE TRANSPORT

DOCUMENT UNIQUE DE TRANSPORT  
(Lettre de voiture / récépissé)

Document valide jusqu'au 30 novembre 1999  
cave sur état d'autoconservation du 17 mai 1994.

N° OC 1459529

<b>Réf.</b>	<b>DONNEUR D'ORDRES</b> L'ALAMBIC SA.	<b>Date</b> 20 Juin.
<b>ORDRE DE MISSION</b>		<b>TRANSPORTEUR</b>
Immatriculation	885 FNT 78	Distance
Instructions du transporteur au(x) conducteur(s)		347km.
		ÉTABLISSEMENT STAG ZI DES NONVOISINS 78 190 TRAPPES.
Livraison demandée : Date 20 Juin Heure : de 14h à		

MARCHANDISES				FACTURE			
NOMBRE	NATURE	POIDS	VOLUME	VALEUR	DÉTAILS DES FRAIS	PORT : payé <input checked="" type="checkbox"/> du <input type="checkbox"/>	
			<small>(litres)</small>	<small>(euros)</small>		Francs	Euros
1	Palette Filmée de 72 cartons de 6 bouteilles de cognac VSOP 40°.	350kg			Prix du transport	780 <sup>€</sup>	
					Déclaration de valeur		
					Taxe de c/Remb		
					TOTAL H.T.	780 <sup>€</sup>	
					T. V. A. 20.60 %	160,68	
					TOTAL T. T. C.	940,68	
					Debours		
					TOTAL À ENCAISSER	940 <sup>€</sup> 68	

DOCUMENTS ANNEXES

Marchandises dangereuses   
Transport sous température dirigée

CGI art. 313 W et suivants

CHARGEMENT	DOCUMENT DE SUIVI	DÉCHARGEMENT
L'ALAMBIC SA.	20/06	CAVE DES VIGNOLES.
128 Allée du Poitou.		45 AVE PRINCIPALE.
16000 COGNAC		28000 CHATEAUVON
	Date arrivée	
	Heure arrivée	
	Date départ	
	Heure départ	

**Prestations annexes**

Prévues  
Autres

**Supports de manutention**

Palettes 80x120 <input type="checkbox"/>	100x120 <input type="checkbox"/>	Europe <input type="checkbox"/>	Type	Palettes 80x120 <input type="checkbox"/>	100x120 <input type="checkbox"/>	Europe <input type="checkbox"/>
Rolls <input type="checkbox"/>	Bacs <input type="checkbox"/>	autres <input type="checkbox"/>		Rolls <input type="checkbox"/>	Bacs <input type="checkbox"/>	autres <input type="checkbox"/>
enlevés	rendus		Mouvements	livrés	repris	

**Observations particulières ou réserves**

CONDUCTEUR	REMETTANT	CONDUCTEUR	DESTINATAIRE
Nom :	Nom :	Nom :	Nom :
Signature	Signature	Signature	Signature

Le refus non motivé de signature engage la responsabilité du remettant ou de son représentant

EXAMEN : CAP - BEP	SPECIALITE : CONDUITE ET SERVICES TRANSPORT ROUTIER		
<b>CORRIGE - TECHNOLOGIE ET GESTION DU TRANSPORT</b>			
SESSION : 2001	DUREE : 4 H	COEF : 5 (CAP)	COEF : 3 (BEP)
<b>EPREUVE : EP 1</b>		PAGE : 11/19	

# EPREUVE DE TECHNOLOGIE DE LA CONDUITE

Lors de votre livraison à Rungis, à 12 heures le client n'a pas terminé le déchargement. Il reste 6 palettes d'une tonne chacune à l'avant de la semi remorque. Vous décidez de dételer afin de vous rendre au restaurant car celui-ci n'est pas accessible en véhicule articulé.

26° Quelle précaution particulière prendrez- vous lors de cette opération ? ( 2 points)

*Mise en place d'un chevalet sous l'avant de la semi-remorque*

.....

.....

27° Quel serait le risque si aucune précaution n'était prise ? ( 2 points)

*Risque de basculement*

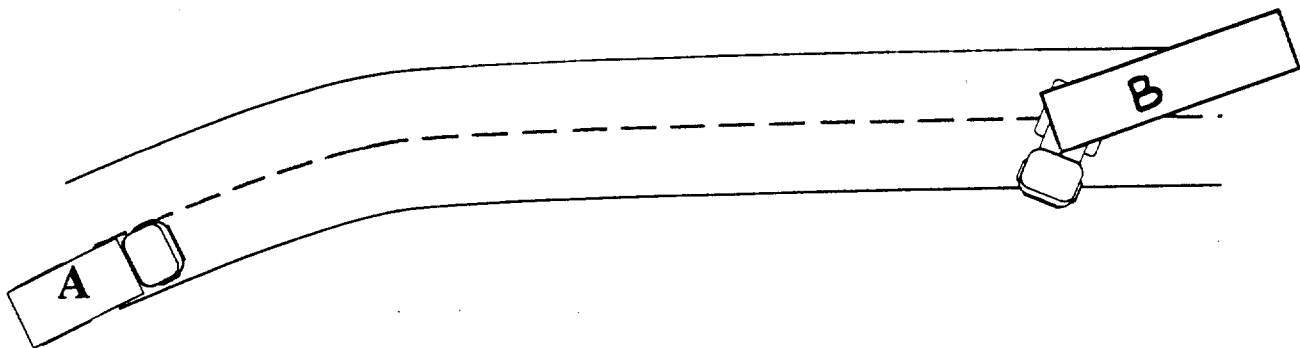
.....

.....

28° Complétez le tableau des vitesses concernant les véhicules affectés aux transports de marchandises . ( 6 points)

		AUTOROUTE	ROUTES à 2 CHAUSSEES SEPARÉES	ROUTES PRIORITAIRES	AUTRES ROUTES
+ DE 3,5 T à 12 T	TOUS	110	100	80	80
+ DE 12 T	ISOLES	90	80	80	80
	ARTICULES	90	80	80	60

EXAMEN : CAP - BEP		SPECIALITE : CONDUITE ET SERVICES TRANSPORT ROUTIER		
<b>CORRIGE - TECHNOLOGIE DE LA CONDUITE ET DU VEHICULE</b>				
SESSION : 2001	DUREE : 4 H	COEF : 5 (CAP)	COEF : 3 (BEP)	
<b>EPREUVE : EP 1</b>			<b>PAGE : 12/19</b>	



Vous êtes aux commandes du véhicule A, vous roulez à 80 km/h.

Les conditions climatiques sont favorables.

A 90 mètres vous apercevez un véhicule articulé qui s'est mis en travers de la chaussée pour une raison inconnue.

Répondez aux questions en utilisant la méthode de calcul rapide, identique à celle d'un véhicule léger.

Faites apparaître vos opérations et réponses.

29° Quelle sera la distance parcourue par votre véhicule pendant le temps de réaction ? ( 2 points)

$$80 \text{ km/h} \times 3 = 24 \text{ m}$$

30° Quelle sera la distance d'arrêt ? ( 3 points)

$$80 \text{ km/h} \times 8 = 64 \text{ m}$$

EXAMEN : CAP - BEP		SPECIALITE : CONDUITE ET SERVICES TRANSPORT ROUTIER	
<b>CORRIGE - TECHNOLOGIE DE LA CONDUITE ET DU VEHICULE</b>			
SESSION : 2001	DUREE : 4 H	COEF : 5 (CAP)	COEF : 3 (BEP)
		<b>EPREUVE : EP 1</b>	<b>PAGE : 13:/19</b>

31° Quelle sera la distance de freinage ?

( 3 points)

$$64 \text{ m} - 24 \text{ m} = 40 \text{ m}$$

32° A quelle distance vous arrêterez-vous du véhicule B ?

( 2 points)

$$90 \text{ m} - 64 \text{ m} = 26 \text{ m}$$

EXAMEN : CAP - BEP	SPECIALITE : CONDUITE ET SERVICES TRANSPORT ROUTIER		
<b>CORRIGE - TECHNOLOGIE DE LA CONDUITE ET DU VEHICULE</b>			
SESSION : 2001	DUREE : 4 H	COEF : 5 (CAP)	COEF : 3 (BEP)
		<b>EPREUVE : EP 1</b>	PAGE : 14:/19

# EPREUVE DE TECHNOLOGIE DU VEHICULE

33° REPERER SUR LE SCHEMA LES DIFFERENTS ELEMENTS DU CIRCUIT D' ALIMENTATION..... ( 16 points )

## CIRCUIT BASSE PRESSION

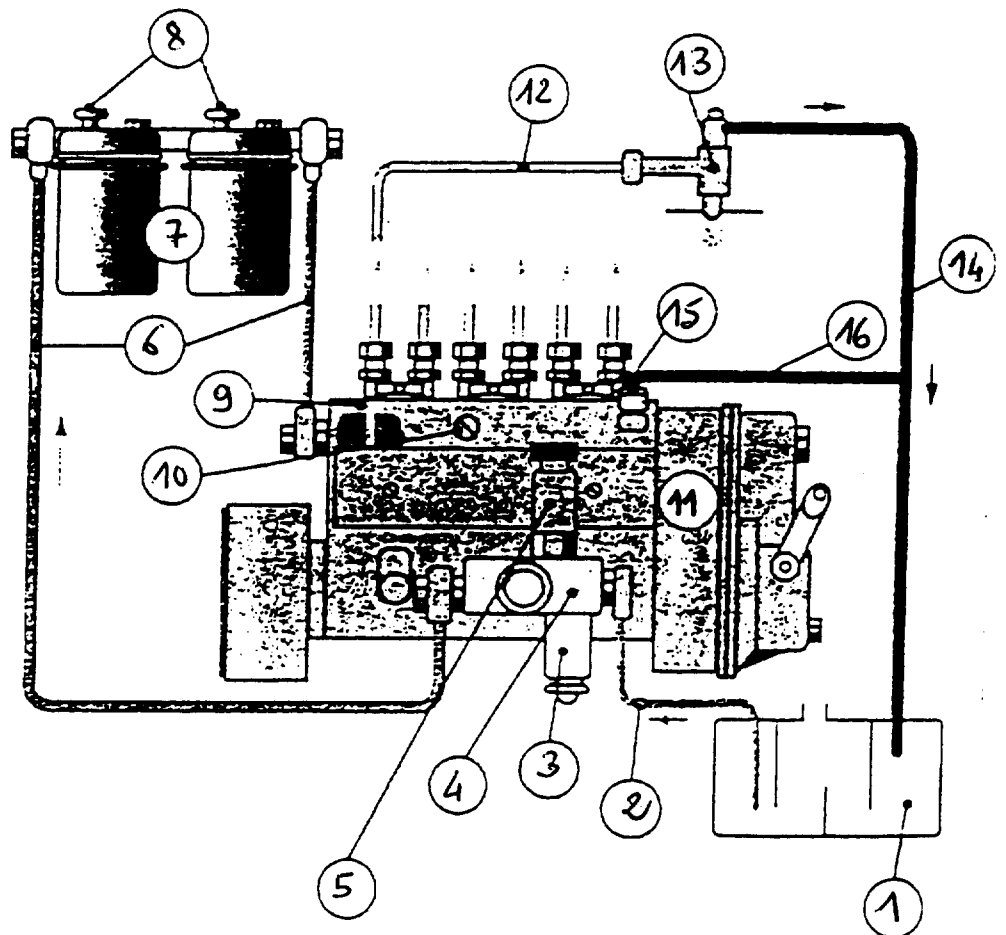
- 1 Réservoir
- 2 Circuit d'aspiration
- 3 Pré - filtre décanteur
- 4 Pompe d'alimentation
- 5 Pompe manuelle d'amorçage
- 6 Circuit de refoulement
- 7 Filtres principaux
- 8 Vis de purge

## CIRCUIT HAUTE PRESSION

- 9 Pompe d'injection
- 10 Vis de purge
- 11 Régulateur
- 12 Tuyauterie haute pression
- 13 Porte injecteur et injecteur

## CIRCUIT RETOUR

- 14 Retour des injecteurs
- 15 Limiteur de pression
- 16 Retour de pompe



EXAMEN : CAP - BEP	SPECIALITE : CONDUITE ET SERVICES TRANSPORT ROUTIER		
<b>CORRIGE - TECHNOLOGIE DE LA CONDUITE ET DU VEHICULE</b>			
SESSION : 2001	DUREE : 4 H	COEF : 5 (CAP)	COEF : 3 (BEP)
<b>EPREUVE : EP 1</b>			<b>PAGE : 15/19</b>

# EPREUVE DE TECHNOLOGIE DU VEHICULE

34° COCHEZ LA OU LES BONNES REPONSES .....( 9 points )

QUEL EST LE ROLE DU CIRCUIT D'ALIMENTATION ?

D'alimenter en air le moteur	
De stocker le carburant	X
De mélanger l'air et le gazole	
De distribuer le gazole en quantité voulue à un moment précis	X

LES CIRCUITS CONSTITUANT L'ALIMENTATION SONT :

Circuit basse pression	X
Circuit de refroidissement	
Circuit aller	
Circuit retour	X
Circuit haute pression	X

LA POMPE D'ALIMENTATION EST SITUEE :

Entre les filtres principaux et la pompe d'injection	
Entre la pompe d'injection et les injecteurs	
Entre le réservoir et les filtres principaux	X
Entre les injecteurs et le réservoir	

LA POMPE D'ALIMENTATION PERMET :

De filtrer le carburant	
D'aspirer le carburant	X
De refouler le carburant	X
De chasser l'air contenu dans le gazole	

EXAMEN : CAP - BEP	SPECIALITE : CONDUITE ET SERVICES TRANSPORT ROUTIER		
<b>CORRIGE - TECHNOLOGIE DE LA CONDUITE ET DU VEHICULE</b>			
SESSION : 2001	DUREE : 4 H	COEF : 5 (CAP)	COEF : 3 (BEP)
		<b>EPREUVE : EP 1</b>	PAGE : 16/19



# EPREUVE DE TECHNOLOGIE DU VEHICULE

LE PRE - FILTRE EST SITUE :

Entre le réservoir et la pompe d'alimentation	X
Entre la pompe d'alimentation et la pompe d'injection	
Entre la pompe d'injection et les injecteurs	

LES FILTRES PRINCIPAUX SONT SITUES :

Entre le réservoir et la pompe d'alimentation	
Entre la pompe d'alimentation et la pompe d'injection	X
Entre la pompe d'injection et les injecteurs	

QUEL EST LE ROLE DE LA PURGE ?

De chasser l'air	X
De chasser le gazole	
D'amener de l'air dans le gazole	

UNE PURGE EST NECESSAIRE ?

Avant de changer les filtres	
Après une panne sèche	X
Après avoir fait le plein	
Après avoir changer les filtres à gazole	X

LA POMPE D'INJECTION EST ACTIONNEE PAR :

La pompe d'alimentation	
Par le gazole	
Par le moteur	X

EXAMEN : CAP - BEP		SPECIALITE : CONDUITE ET SERVICES TRANSPORT ROUTIER	
<b>CORRIGÉ - TECHNOLOGIE DE LA CONDUITE ET DU VEHICULE</b>			
SESSION : 2001	DUREE : 4 H	COEF : 5 (CAP)	COEF : 3 (BEP)
		<b>EPREUVE : EP 1</b>	PAGE : 17:/19

# EPREUVE DE TECHNOLOGIE DU VEHICULE

LA PURGE DU CIRCUIT HAUTE PRESSION S'EFFECTUE :

En desserrant la vis de purge située sur les filtres	
En desserrant les injecteurs	
En desserrant les canalisations à l'entrée des injecteurs	X

LE ROLE D'UN INJECTEUR EST :

D'injecter de l'air dans le cylindre pour le mélanger avec le gazole	
De pulvériser du carburant dans le cylindre	X
De purger le circuit haute pression	

LA PRESSION DE GAZOLE SORTANT D'UN INJECTEUR A TROU EST DE:

30 à 40 bars	
200 à 250 bars	X

POUR UN MOTEUR A INJECTION DIRECTE, L'INJECTEUR EST DU TYPE :

A téton	
A trou	X
A diaphragme	

EXAMEN : CAP - BEP	SPECIALITE : CONDUITE ET SERVICES TRANSPORT ROUTIER		
<b>CORRIGÉ - TECHNOLOGIE DE LA CONDUITE ET DU VEHICULE</b>			
SESSION : 2001	DUREE : 4 H	COEF : 5 (CAP)	COEF : 3 (BEP)
		<b>EPREUVE : EP 1</b>	<b>PAGE : 18/19</b>

# EPREUVE DE TECHNOLOGIE DU VEHICULE

35° IDENTIFIER SUR LES ILLUSTRATIONS SUIVANTES LES SYSTEMES :

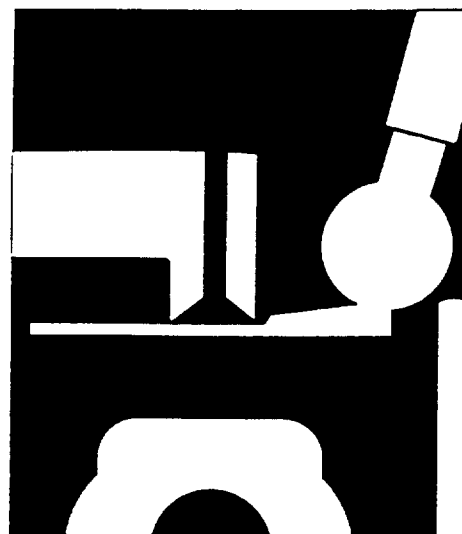
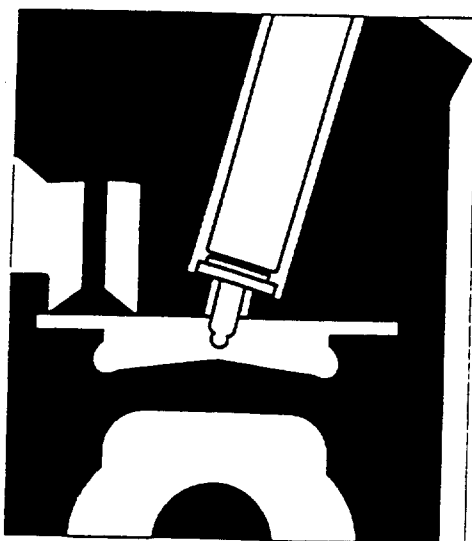
( 5 points )

D'INJECTION DIRECTE ( A )

ET CELUI D' INJECTION INDIRECTE ( B )

A

B



EXAMEN : CAP - BEP		SPECIALITE : CONDUITE ET SERVICES TRANSPORT ROUTIER	
<b>CORRIGÉ - TECHNOLOGIE DE LA CONDUITE ET DU VEHICULE</b>			
SESSION : 2001	DUREE : 4 H	COEF : 5 (CAP)	COEF : 3 (BEP)
		<b>EPREUVE : EP 1</b>	PAGE : 19/19