

DANS CE CADRE	Académie :	Session :
	Examen :	Série :
	Spécialité/option :	Repère de l'épreuve :
	Epreuve/sous épreuve :	
	NOM	
	(en majuscule, suivi s'il y a lieu, du nom d'épouse)	
Prénoms :	n° du candidat	<input type="text"/>
Né(e) le :		
	(le numéro est celui qui figure sur la convocation ou liste d'appel)	
NE RIEN ÉCRIRE	B.E.P	
	Distribution et Magasinage	
	C.A.P	

**Distribution et Commercialisation des Équipements pour Automobile**

**Epreuve EP2 : Travaux professionnels d'analyse de travail et technologie.**

**Dossier 1**

**Travaux de réception et de magasinage.**

Ce dossier contient **13** pages numérotées de **1** à **13**.

**Recommandations :**

Vous écrirez directement vos réponses aux emplacements prévus.  
 Vous devez rendre la totalité du dossier à la fin de l'épreuve, sans en détacher aucune page.

Certaines questions ne concernent pas les candidats au CAP.

Elles sont indiquées par la mention suivante :

<del>CAP</del>	BEP uniquement.
----------------	-----------------

*Remplissez lisiblement et avec exactitude le talon ci-dessus.*

*Il est interdit aux candidats de signer leur copie ou d'y mettre un signe quelconque pouvant en indiquer la provenance .*

BEP/CAP DISTRIBUTION MAGASINAGE DOMINANTE DISTRIBUTION ET COMMERCIALISATION DES ÉQUIPEMENTS POUR AUTOMOBILES	51 31102 50 31211	SUJET	SESSION 2001
- TRAVAUX PROFESSIONNELS D'ANALYSE DE TRAVAIL ET DE TECHNOLOGIE	DURÉE : 03H00	COEF. : 5	PAGE 1/13

## NE RIEN ÉCRIRE DANS CE CADRE

Récapitulatif des compétences visées et des tâches à réaliser.						
COMPETENCES	TACHES à REALISER	Page	Situa- tion	Tâche	CAP	BEP
C 2.3	Accepter ou refuser la réception			Réaction devant la situation		
		3	11	111	X	X
C 3.2	Rédiger les documents			Choix du document		
		3	11	112	X	X
C 3.1	Analyser la situation			Choix du délai		
		3	11	113	X	X
C 3.1	Analyser la situation			Choix du récepteur		
		3	11	114	X	X
C 3.3	Transmettre les informations			Choix du canal		
		3	11	115	X	X
C 1.1	Recueillir les informations écrites ou orales			Identification des éléments relatifs à la livraison		
		5	12	121	X	X
C 3.2	Rédiger les documents			Rédaction du bon de réception : "Qté commandée" ; "Qté annoncée"		
		5	12	122	X	X
C 1.3	Caractériser un produit			Rédaction du bon de réception : "Quantité reçue"		
		8	13	131	X	X
C 3.1	Analyser la situation			Rédaction du bon de réception : "Quantité acceptée"		
		8	13	132	X	X
C 3.2	Rédiger les documents			Rédaction du bon de réception : "Retour" et "reliquat"		
		8	13	133	X	X
C 1.3	Caractériser un produit			Coloriage des pièces de friction des systèmes		
		10	21	211	X	X
C 1.3	Caractériser un produit			Identification des éléments (repère)		
		10	21	212	X	X
C 6.1	Préparer les commandes			Rédaction du bon de sortie		
		11	21	213	X	X

# NE RIEN ÉCRIRE DANS CE CADRE

## THEME

Vous êtes employé(e) depuis le 01 Janvier 2001, sous contrat de 6 mois ( c.d.d - contrat à durée déterminée), par l'entreprise " Pièces-Auto-Service " (**caractéristiques = document n° 10**)  
Le directeur est décidé à vous embaucher à titre définitif si vous lui prouvez que vous possédez les compétences nécessaires.

Pour ce faire, il vous propose d'effectuer diverses tâches ou activités relatives à chaque fonction de la distribution et du magasinage et vous fournit tous les éléments nécessaires à leur réalisation.

### **1- Fonction : RECEPTION**

Vous occupez aujourd'hui le poste de RECEPTIONNAIRE.

#### **Situation 11**

Le transporteur a chargé, le 30 / 05 / 2001 à 8 h, 3 colis fermés chez le fournisseur.

La livraison à votre entreprise s'effectue à 15h. Elle est composée de 3 colis.

**Bordereau de transport = document n° 11.**      Le colis n° 3 est ouvert.

#### **Travail demandé :**

A partir de la situation que vous rencontrez,

**DETERMINER** les actions à envisager.

**111 Comment réagir ?** ( mettre une croix dans la bonne case).

Refuser la livraison de l'ensemble

Accepter la livraison de l'ensemble

Refuser la livraison du colis n° 2

Refuser la livraison du colis n° 3

**112 Sur quel document faut-il notifier vos réserves ?** ( mettre une croix dans la bonne case).

Bon de commande

Bon de livraison

Bordereau de transport

**113 De quel(s) délai(s) disposez-vous pour confirmer ?** ( mettre une croix dans la bonne case).

1 semaine

3 jours ouvrables

24 heures

1 mois

**114 A qui adressez-vous la confirmation ?** ( mettre une croix dans la bonne case).

Fournisseur

Client

Transporteur

**115 Par quel canal ?** ( mettre une croix dans la bonne case).

Téléphone

Courrier recommandé + accusé réception

Télécopie

Courrier simple

**Document n° 10**

*Renseignements concernant votre entreprise*

Nom ou raison sociale : *Pièces-Auto-Services*  
Adresse : *18 rue du moulin*  
*77100 MEAUX*  
Téléphone : *01 60 10 11 12*  
Télécopie : *01 60 10 11 22*

Activité principale :  
*Distribution et commercialisation des*  
*équipements pour Automobiles.*

**Document n° 11**

**Bordereau de transport n° 128 du 30/05/2001**

**Transporteur :**

Nom ou raison sociale : **TRANSPORTS PARISIENS.**

Adresse : **15 Avenue des halles 75012 PARIS**

**EXPEDITEUR**

Nom ou raison sociale : **Ets ROBERT**  
Adresse : **Z.I des alouettes**  
**89 100 SENS**

**DESTINATAIRE**

Nom ou raison sociale : *Pièces-Auto-Services*  
Adresse : *18 rue du moulin*  
*77100 MEAUX*

**LIVRAISON**

Nombre de colis : **3**  
Contenu : **Pièces Auto.**  
Masse : **1,5 Kg**

**LIVREUR**

Nom : *DUJARDIN*  
Prénom : *Pierre*

Réserves concernant la livraison

~~LE CANDIDAT NE DOIT PAS REMPLIR CE CADRE~~

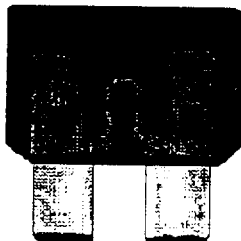
Réceptionnaire

Nom : Prénom :  
Date : **LE CANDIDAT NE**  
Signature : **DOIT PAS REMPLIR**  
**CE CADRE**

**Document n° 12.1**

Les différents types de fusibles utilisés en automobile (V.L et V.U.L)

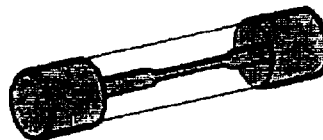
*Fusible à fiche*



*Fusible Stéatite*



*Fusible verre*



# NE RIEN ÉCRIRE DANS CE CADRE

## 1- Fonction : RECEPTION (suite)

### Situation 12

Votre chef de service décide d'accepter la livraison et vous remet les *documents* relatifs à cette réception.

*Documents ressources* : "Les fusibles électriques utilisés en automobile" = documents 12.1 et 12.2

Bon de commande = document n° 12.3. Bon de livraison = document n° 12.4

### Travail demandé :

A partir des documents à votre disposition,

**121 IDENTIFIER** les éléments relatifs à cette livraison.

**Renseigner** la partie supérieure du **bon du réception** (document ci-dessous).

**122 ETABLIR le bon de réception :**

**Renseigner** les colonnes "Quantité commandée" et "Quantité "annoncée" du **bon du réception**.

### Bon de Réception

N° 00 256

Client :

Transporteur :

Fournisseur :

Bon de commande n° : du :

Bon de livraison n° : du

Désignation	Références	Quantité commandée	Quantité annoncée	Quantité reçue	Quantité acceptée
-------------	------------	--------------------	-------------------	----------------	-------------------

**Les fusibles électriques utilisés en automobile. ( V.L et V.U.L)**

Extrait du catalogue fournisseur.

**Fusible à fiche**

n°	Référence	Ampère	Observation (couleur)	n°	Référence	Ampère	Observation (couleur)
11	60038	2	Gris	16	60044	15	Bleu
12	60040	3	Violet	17	60045	20	Jaune
13	60041	5	Marron clair	18	60497	25	Blanc
14	60042	7,5	Marron	19	60498	30	Vert
15	60043	10	Rouge	20	60499	40	Beige clair

**Fusible STEATITE**

n°	Référence	Ampère	Observation (couleur)	n°	Référence	Ampère	Observation (couleur)
21	20141	1	Gris	26	20150	10	Vert
22	20142	2	Marron	27	20155	15	Orange
23	20143	3	Violet	28	20156	16	Jaune
24	20145	5	Rose	29	20185	25	Rouge
25	20148	8	Bleu	30	20190	40	Blanc

**Fusible VERRE**

n°	Référence	Ampère	Observation (dimension)	n°	Référence	Ampère	Observation (dimension)
31	43005	500 m	5 x 20	39	43310	1	6,3 x 32
32	43040	1	5 x 20	40	43320	2	6,3 x 32
33	43050	2	5 x 20	41	43340	5	6,3 x 32
34	43060	3	5 x 20	42	43350	10	6,3 x 32
35	43080	5	5 x 20	43	43360	15	6,3 x 32
36	43230	10	5 x 20	44	43380	25	6,3 x 32
37	43330	15	5 x 20	45	43390	30	6,3 x 32
38	43340	20	5 x 20	46	43395	35	6,3 x 32

**Document n° 12.3**Client

**Pièces-Auto-Services**  
**18 rue du moulin**  
**77100 MEAUX**

**Bon de**  
**commande**

**N° 122**  
**du 25 / 05 / 2001**

Fournisseur

**Ets ROBERT**  
**Z.I des alouettes**  
**89100 SENS**

Désignation du produit	Référence	Quantité	Observations
Fusible à fiche 2 A.	60038	100	
Fusible à fiche 3 A.	60040	50	
Fusible à fiche 5 A.	60041	60	
Fusible à fiche 10 A.	60043	80	
Fusible à fiche 15 A.	60044	40	
Fusible Stéatite 5 A.	20145	50	
Fusible Stéatite 10 A.	20150	30	
Fusible Stéatite 16 A.	20156	40	
Fusible Stéatite 25 A.	20185	20	
Fusible Stéatite 40 A.	20190	10	
Fusible verre (5 x 20) 1 A.	43040	50	
Fusible verre (5 x 20) 5 A.	43080	40	
Fusible verre (6,3 x 32) 5 A.	43340	40	
Fusible verre (6,3 x 32) 10 A.	43350	50	

**Document n° 12.4**Fournisseur

**Ets ROBERT**  
**Z.I des alouettes**  
**89100 SENS**

Bon de livraison

**N° 541**  
**du 27 / 05 / 2001**

Client

**Pièces-Auto-Services**  
**18 rue du moulin**  
**77100 MEAUX**

Désignation du produit	Référence	Quantité	Observations
Fusible Stéatite 5 A.	20145	50	
Fusible Stéatite 10 A.	20150	30	
Fusible Stéatite 15 A.	20155	40	
Fusible Stéatite 25 A.	20185	20	
Fusible Stéatite 40 A.	20190	10	
Fusible verre (5 x 20) 1 A.	43040	50	
Fusible verre (5 x 20) 5 A.	43080	40	
Fusible verre (6,3 x 32) 5 A.	43340	40	
Fusible verre (6,3 x 32) 10 A.	43350	50	
Fusible verre (6,3 x 32) 15 A.	43360	30	
Fusible à fiche 2 A.	60038	100	
Fusible à fiche 3 A.	60040	50	
Fusible à fiche 10 A.	60043	60	
Fusible à fiche 15 A.	60044	40	

# NE RIEN ÉCRIRE DANS CE CADRE

## 1- Fonction : RECEPTION (suite)

### Situation 13

Votre collègue de travail doit s'absenter. Il vous demande de terminer la réception d'une autre commande reçue ce matin du même fournisseur. Le bon de réception est partiellement renseigné : **bon n° 00257** ci-dessous. Le contenu du colis reçu par votre collègue est détaillé dans le **document n° 13.1**.

### Travail demandé :

A partir des documents à votre disposition,

**COMPLÉTER le bon de réception :**

**131 Renseigner** la colonne "Quantité reçue"

**132 Renseigner** la colonne "Quantité acceptée" en respectant les consignes ci dessous :

*Consignes du chef de service : Retourner au fournisseur tous les produits non commandés ou en excédent.*

**133 Renseigner** les rubriques "retour fournisseur" et "reliquat de commande".

### Bon de Réception

N° 00 257

Client :

Fournisseur :

**Pièces-Auto-Services**

**Ets ROBERT**

Bon de commande n° **142** : du **26/05/2001**

Bon de livraison n° : **561** du **29/05/2001**

Désignation	Références	Quantité commandée	Quantité annoncée	Quantité reçue	Quantité acceptée
Fusible à fiche 2 A.	60038	50	50		
Fusible à fiche 3 A.	60040	60	60		
Fusible à fiche 5 A.	60041	100	60		
Fusible à fiche 10 A.	60043	80	80		
Fusible à fiche 15 A.	60044	100	100		
Fusible à fiche 20 A.	60045	100	0		
Fusible Stéatite 5 A.	20145	80	120		
Fusible Stéatite 10 A.	20150	50	50		
Fusible Stéatite 16 A.	20156	50	50		
Fusible Stéatite 25 A.	20185	60	60		
Fusible Stéatite 40 A.	20190	20	20		

#### Retour fournisseur :

Désignation	Références	Quantité

#### Reliquat de commande

Désignation	Références	Quantité



**Document n° 13.1**

Contenu du colis de la commande réceptionnée par votre collègue :

Désignation	Couleur	Quantité	Désignation	Couleur	Quantité
Fusible à fiche	Bleu	100	Fusible Stéatite	Blanc	20
Fusible à fiche	Gris	50	Fusible Stéatite	Jaune	50
Fusible à fiche	Marron clair	60	Fusible Stéatite	Rose	120
Fusible à fiche	Rouge	80	Fusible Stéatite	Rouge	60
Fusible à fiche	Vert	30	Fusible Stéatite	Vert	50
Fusible à fiche	Violet	60			

**Document n° 21.1**

**PROCES-VERBAL DE CONTROLE TECHNIQUE  
D'UN VEHICULE AUTOMOBILE**

**NATURE DU CONTRÔLE**

Visite Technique

**DATE DE CONTRÔLE**

30 05 2001

**N° DU PROCES VERBAL**

11158

**CONTRÔLE INITIAL**

PROCES VERBAL N° :  
EMIS PAR L'INSTALLATION N° :  
DATE :

**IDENTIFICATION DE L'INSTALLATION DE CONTRÔLE**

N° D'AGREMENT : D 077T051  
NOM DU CENTRE : MEAUX CONTROLE  
ADRESSE : 17, rue de la grande armée  
77100 MEAUX

**IDENTITE DU CONTRÔLEUR**

GARNIER Maurice

**CACHET DU CENTRE**

MEAUX CONTROLE  
17, rue de la grande armée  
77100 MEAUX

**VISA DU CONTRÔLEUR**

*M. Garnier*

**IDENTIFICATION DU VEHICULE (\*)**

N° Immatriculation	Date	Date
11 ANE 77	04/09/97	1 <sup>ère</sup> mise en circulation 04/09/97

Genre	Marque	Type
V.P	RENAULT	BAOF

N° dans la série du type	Energie	Puissance
VF1BAOF0508976889	ES	7

Kilométrage inscrit au compteur	Désignation Commerciale du véhicule
154656	MEGANE

(\*) Ces indicateurs sont repris sur le certificat d'immatriculation du véhicule

**PROPRIETAIRE**

Nom, Prénom : LOISEAU Bernard  
Domicile : chemin des Renards  
Code postal - Commune : 77100 MEAUX

**NATURE ET DATE DE LA PROCHAINE VISITE**

Véhicule refusé. Contre visite avant le 30 07 2001

Nom et signature de la personne ayant présenté le véhicule à la visite et qui reconnaît avoir pris connaissance des résultats.

*B. Loiseau*

**RESULTATS DU CONTRÔLE : DEFAUTS CONSTATES**

Documents présentés :

A - Carte grise

**DEFAUT(S) A CORRIGER  
AVEC OBLIGATION D'UNE CONTRE VISITE**

- 1.1.1.1.4 FREIN DE SERVICE :  
Efficacité globale insuffisante
- 4.3.6.1.3 FEU DE PLAQUE AR :  
Non fonctionnement , G.
- 4.3.1.1.1 FEU DE POSITION :  
Coloration modifiée, AVD, AVG.

**DEFAUT(S) A CORRIGER  
SANS OBLIGATION D'UNE CONTRE VISITE**

- 4.3.8.2.2 FEU DE REcul :  
Non fonctionnement , G.

CO : 2,23 CO2 : 13 CO Cor. : 2,20

# NE RIEN ÉCRIRE DANS CE CADRE

## 2 - Fonction : EXPEDITION

Vous occupez cet après-midi le poste d'EXPEDITIONNAIRE.

### Situation 21

Vous participez à la préparation des commandes.

Le contrôle technique - **document n° 21.1** - d'un de vos client, fait apparaître un défaut de freinage.

### Travail demandé :

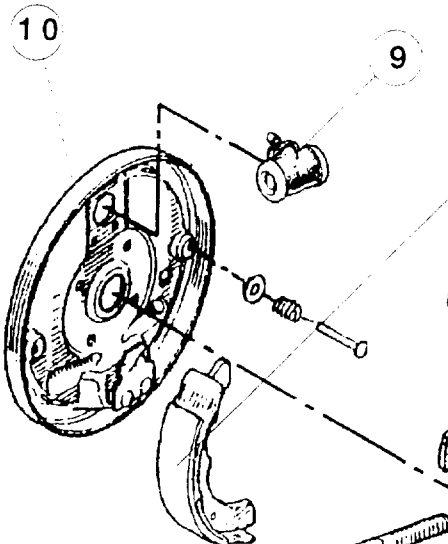
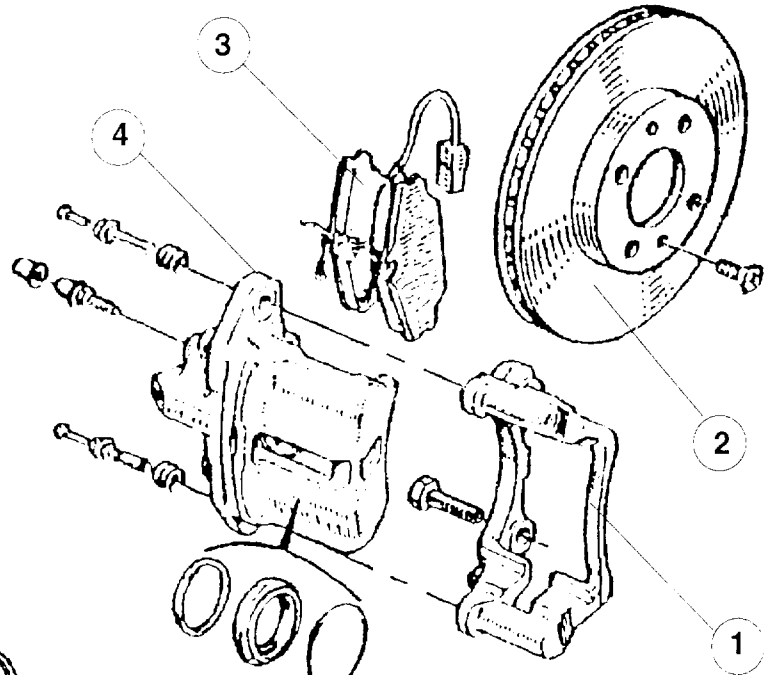
Pour expliquer sommairement le principe de fonctionnement du système de freinage à votre client, **211 COLORIER**, sur les schémas de systèmes de freinage ci-dessous, les pièces d'usure courante (organes de friction uniquement) en respectant la règle :

Organe de friction "tournant" en ROUGE,

Organe de friction "fixe" en BLEU.

**212 COMPLETER** la nomenclature. Indiquer le n° repère de l'élément.

Repère	Désignation
	Disque de frein
	Plaquettes
	Etrier
	Chape
	Vis de fixation



Repère	Désignation
	Cylindre de roue
	Garnitures
	Tambour
	Flasque
	Ressort de rappel

# NE RIEN ÉCRIRE DANS CE CADRE

## 2 - Fonction : EXPEDITION (suite) Situation 21 (suite)

A la suite de vos explications, votre client décide de confier son véhicule à l'atelier pour remise en conformité du système de freinage. Le diagnostic effectué fait ressortir une fuite à l'étrier avant droit. Compte tenu de l'état général du véhicule, le chef d'atelier a obtenu l'accord du client pour profiter du démontage afin de changer les pièces accessibles et partiellement usées.

### Travail demandé :

213 COMPLETER (noter les références) le **bon de sortie** des pièces ci-dessous à l'aide **des documents n° 21.2, 21.3, 21.4, et des informations à votre disposition.**

### BON DE SORTIE DES PIÈCES DE RECHANGE

— Client : _____	— Véhicule : _____	— Ordre de réparation : _____
M. LOISEAU Bernard	RENAULT MEGANE	N° 433
	Type : BAOF	Responsable : M. LEGRAND

Pièce à changer	Quantité	Référence
Etrier de frein avant gauche	1	
Etrier de frein avant droit	1	
Chape de frein avant gauche	1	
Chape de frein avant droit	1	
Vis de fixation de chape (X2)	2	
Disque de frein ( x2)	1	
Plaquette de frein (jeu de 4)	1	
Roulement de moyeu avant	2	
Lampe pour feu de plaque AR	1	
Lampe pour feu de recul	1	
Lampe pour feu de position AV	2	

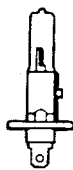
### Document n° 21.2

Lampes disponibles en magasin et préconisées pour ce type de véhicule.



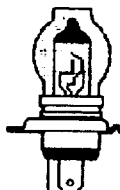
H4  
60/55 W  
Blanc

7703097171



H1  
55W

7703097176



H4  
60/55 W  
Jaune

7703097172



Sphérique  
5 W

7703097516



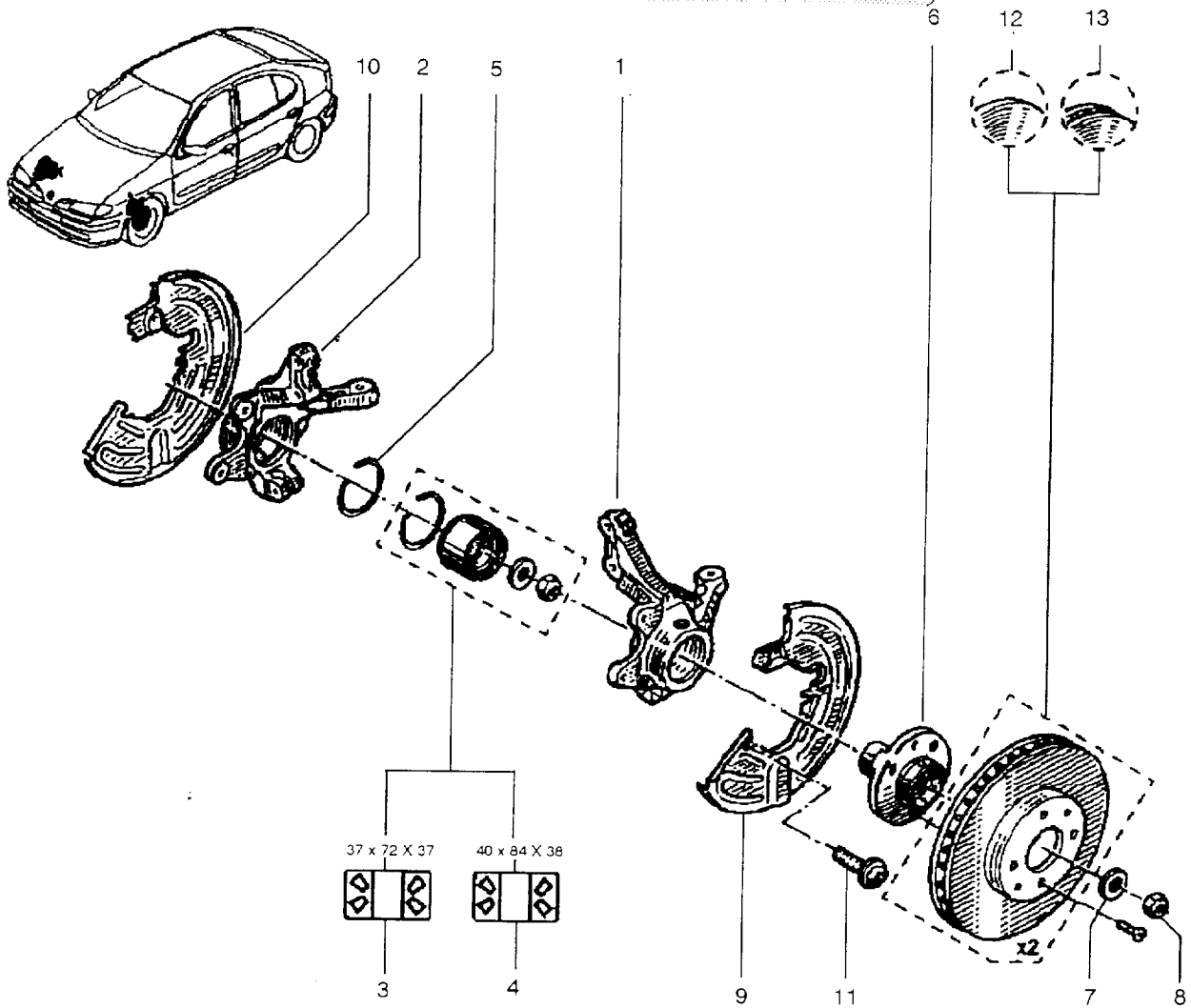
Poirette  
21 W

7703097178



Poirette  
21 W  
Orange

7701038624



(a) BAOA, BAOE, BAOF, BAOG, BAK, BAOL, BAON, BAOS, BAOT, BAOU, BAOY, BAO7, BAO8, BAO9, SA-

(b) BAOH

(c) BAOA, BAOE, BAOF, BAOG, BAK, BAOL, BAOS, BAOT, BAOU, BAOY, BAO7, BAO9, SA-

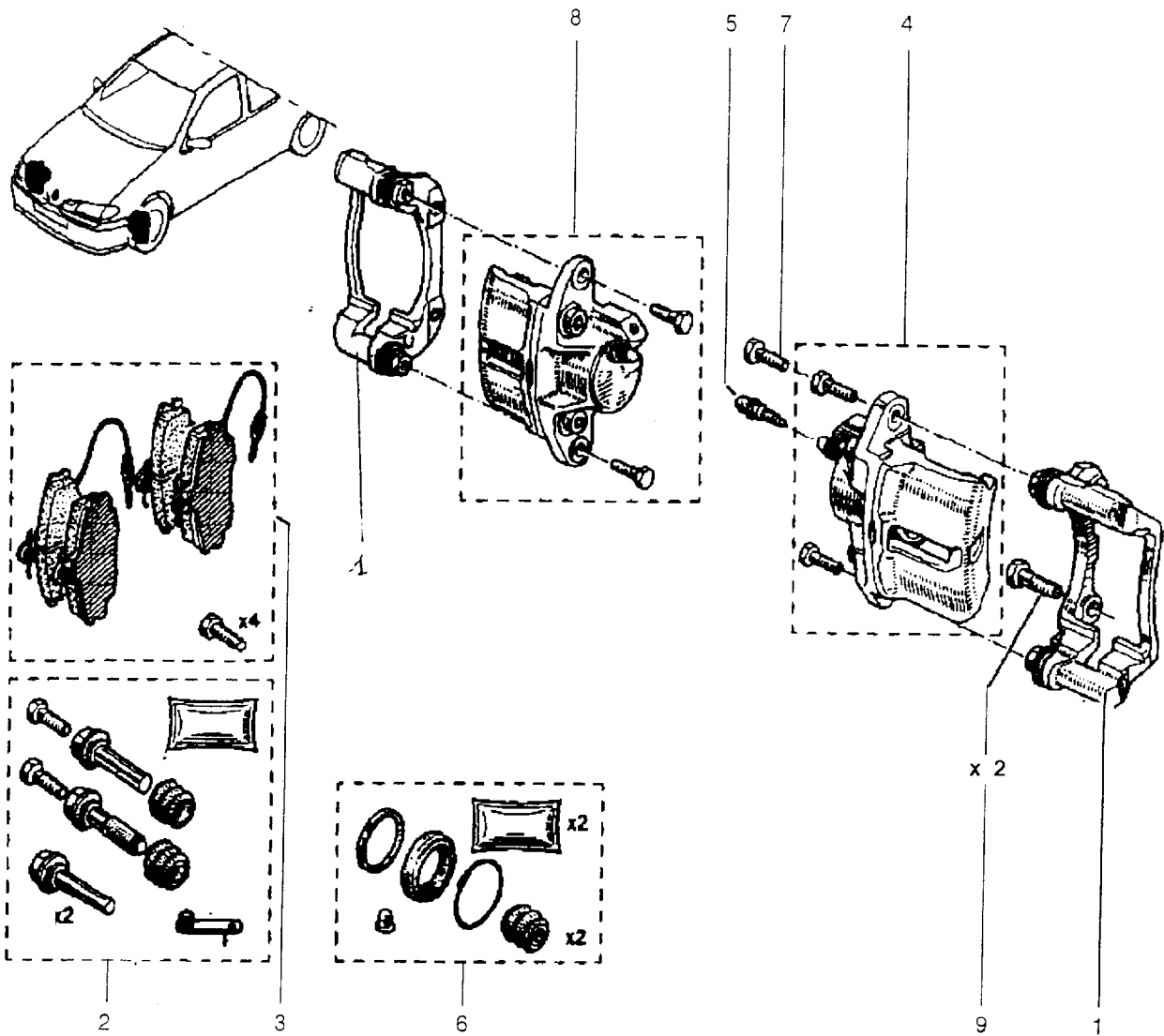
(d) BAON, BAO8

(e) BAOA, BAOE, BAOL, BAOT, BAOU, SAOA, SAOU

(f) BAOF, BAOS

(g) BAOG, BAK, BAON, BAOY, BAO7, BAO8, BAO9, SAOY, SAO9

1	7700828180	(a)
	7700834609	(b)
2	7700828181	(a)
	7700834610	(b)
3	7701464049	(a)
4	7701467860	(b)
5	7700768276	(a)
	7700831169	(b)
6	7700768319	(c)
	7700415121	(d)
	7700830220	(b)
7	7700710507	
8	7703034068	
9	7700693172	(a)
	7700823515	(b)
10	7700693173	(a)
	7700823515	(b)
11	7703008069	
12	7701204282	(e)
13	7701204286	(f)
	7701204304	(g)
	7701205228	(b)



1	7701040965 (a)
	7701010839 (b)
	7701040840 (c)
2	7701203375
3	7711130036
4	7701201769 (a)
	7701201965 (d)
5	7701348674
6	7701201806
7	7701020243
8	7701201770 (a)
	7701201966 (d)
9	7700698709

(a) BAOA, BAOE, BAOL, BAOT, BAOU, SAOA, SAOU

(b) BAOF, BAOS

(c) BAOG, BAK, BAON, BAOY, BAO7, BAO8, BAO9, SAOY, SAO9

(d) BAOF, BAOG, BAK, BAON, BAOS, BAOY, BAO7, BAO8, BAO9, SAOY, SAO9