

CORRECTION ETUDE TECHNOLOGIQUE SUJET A

-SAVOIRS : 10 points

- C1 : 5 points

1- Enoncer le principe d'un décapage au mouillé. (2 points)

Enlever les salissures adhérentes et les couches de protection par l'action combinée d'une action mécanique et chimique.

2- Citer 3 précautions à prendre lors de l'utilisation de la monobrosse (3 points)

- Vérifier le câble avant utilisation
- Mettre le câble électrique sur l'épaule et le maintenir derrière soi.
- Débrancher la monobrosse pendant le montage et le démontage des accessoires.
- Mettre la monobrosse en position de sécurité (timon à la verticale) dès que l'opérateur s'en éloigne.
- Ne pas croiser les pieds lors des déplacements.
- Manipuler avec douceur.
- Porter des chaussures de sécurité...

3- Représenter le symbole devant figurer sur l'étiquette du produit décapant (2 points)



4- Justifier le but de la neutralisation avant la pose d'émulsion (3 points)

La neutralisation permet d'éliminer toute trace de produit décapant (1 point) de façon à rendre le revêtement neutre (1 point). Pour rendre la neutralisation plus rapide, le produit utilisé est acide ex : acide acétique (1 point).

CORRECTION SUJET A
Organisation et Qualité de la Production et des Services.

-SAVOIRS : 10 points

- C4 : 5 points

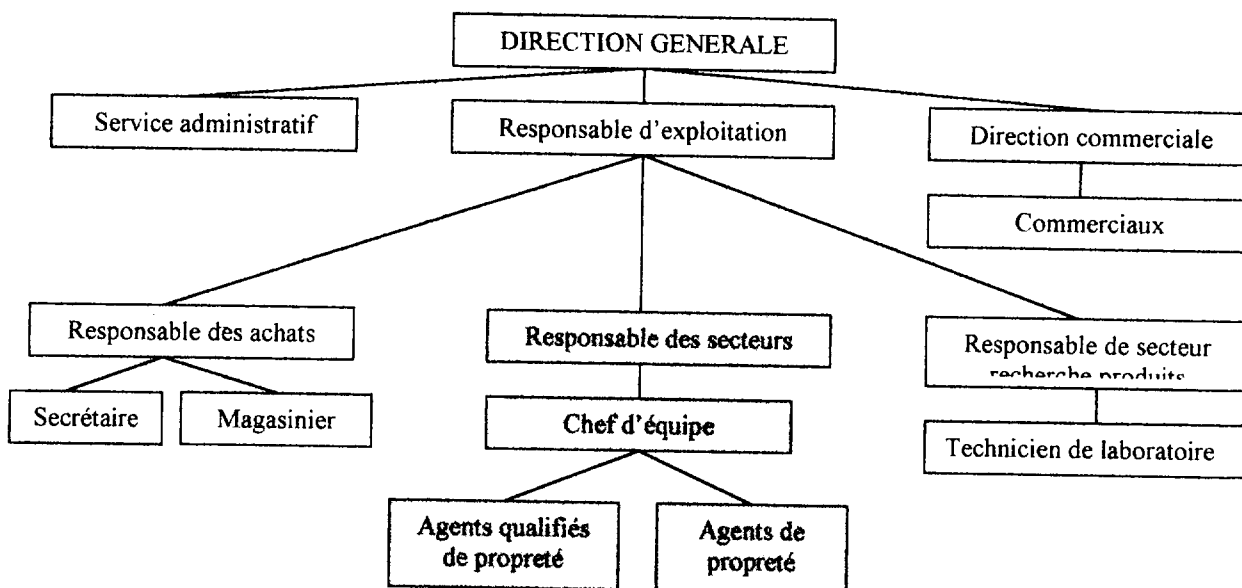
- 1- Justification des choix technologiques, de l'organisation du travail en rapport avec :
- la qualité de la production et du service (au moins 1 justification : 1 point)
 - le type de structure (au moins 1 justification : 1 point)

2- Justification des règles d'hygiène, de sécurité, d'économie et d'ergonomie mises en œuvre (au moins 1 justification : 1 point)

3- Pour contrôler la qualité de votre travail, après une pose d'émulsion, vous pouvez être amené à utiliser un brillancemètre. Justifier le choix de ce moyen de contrôle. (3 points)

Après une pose d'émulsion, on contrôle l'homogénéité de la brillance sur toute la surface(1 point). L'oeil ne permet pas de faire une mesure précise (1 point), on utilise donc un brillancemètre qui mesure la brillance d'une surface (1 point).

4- Voici l'organigramme de l'entreprise EXAMPROPRE.



Contact téléphonique au supérieur hiérarchique (4 points)

- - identification du chef d'équipe comme interlocuteur (1 point)
- fond du message : identification de l'émetteur (1 point), compte rendu du travail effectué (lieu du chantier, nature des prestations, état des stocks) (2 points)
- forme du message évalué en C4

CORRECTION ETUDE TECHNOLOGIQUE SUJET B

- SAVOIRS : 10 points
- C1 : 5 points

1- Citer 2 propriétés physiques du bois. (2 points)

- résistance aux usures
- résistance aux chocs
- résistance au poinçonnement (1 point par réponse)
- isolant thermique
- déformable
- poreux, absorbant (sensible à l'eau et aux produits)

3- Citer 2 systèmes de pose de parquet (2 points)

- Collé
- cloué
- flottant

3- Compléter le tableau ci-dessous en fonction des risques cités liés à la réalisation d'un surfacage et d'une pose de cire à chaud. (3 points) (1 point par réponse)

RISQUES	1 PRECAUTIONS A PRENDRE
ELECTRIQUE	Vérifier le câble Mettre le câble sur l'épaule Etre formé au risque électrique utiliser que des prises reliées à la terre ...
CHUTE	Porter des bottes antidérapantes Travailler en reculant sans marcher sur le mouillé Ne pas laisser traîner du matériel ... Balisage
BLESSURES, BRULURES, ECRASEMENT	Porter des gants Porter des bottes renforcées sur le dessus (de sécurité) Se protéger pour retirer la chauffelette (ex avec chiffons) ...

3- Justifier l'utilisation d'une monobrosse haute vitesse pour un lustrage (3 points)

Une monobrosse à haute vitesse permet d'augmenter la brillance et le rendement.

2 points

par une action mécanique

1 point

CORRECTION SUJET B
Organisation et Qualité de la Production et des Services.

-SAVOIRS : 10 points

- C4 : 5 points

- 1- Justification des choix technologiques, de l'organisation du travail en rapport avec :
 - la qualité de la production et du service (au moins 1 justification : 1 point)
 - le type de structure (au moins 1 justification : 1 point)
- 2- Justification des règles d'hygiène, de sécurité, d'économie et d'ergonomie mises en œuvre (au moins 1 justification : 1 point)
- 3-



Extrait de « La sécurité toute l'année » (EHL)

Risque chimique (1)

Message : il faut étiqueter les flacons lors d'un Portionnement d'un produit (1)



Risque électrique (1)

Message : il ne faut pas réparer le câble avec du ruban adhésif mais signaler ce dysfonctionnement (1)

- 4- Présenter les fonctions essentielles de l'agent qualifié de propreté (3 points)

Domaines professionnels :

- il peut exercer sa profession dans différentes collectivités ou entreprises : industrie agro-alimentaire, hôpital...
- c'est un spécialiste de l'hygiène et de la prévention et du traitement des biocontaminations.

Fonctions :

- il peut assurer 4 types de fonctions :
 - exécution
 - organisation
 - gestion de la qualité
 - communication

CORRECTION ETUDE TECHNOLOGIQUE SUJET C

- SAVOIRS : 10 points
- C1 : 5 points

1- 1 visite par an par la médecine du travail (2 points)

2- Fonctionnement (4 points)

La solution détergente est mise sous pression par une pompe, puis dirigée vers la surface du revêtement textile dans lequel elle est injectée. Elle imprègne alors le matelas fibreux au sein duquel elle dissout et désincruste les salissures. Elle est ensuite très rapidement aspirée par le suceur plaqué sur le revêtement et canalisée par le flexible d'aspiration dans le bac de récupération, au niveau duquel une forte dépression est engendrée par la turbine d'aspiration.

3- Mode d'action du produit sur les salissures (2 points)

- dissolution rapide des salissures
- décollement des salissures du support

4- Importance du rinçage (2 points)


Eliminer toutes traces de produit afin d'éviter toute détérioration du support.

EP1 MHL
CORRECTION SUJET C
Organisation et Qualité de la Production et des Services.

-SAVOIRS : 10 points

- C4 : 5 points

- 1- Justification des choix technologiques, de l'organisation du travail en rapport avec :
 - la qualité de la production et du service (au moins 1 justification : 1 point)
 - le type de structure (au moins 1 justification : 1 point)
- 2- Justification des règles d'hygiène, de sécurité, d'économie et d'ergonomie mises en œuvre (au moins 1 justification : 1 point)

3.  Classe II : tous les éléments électriques sont placés sous double isolation (1 point)



Protégé contre les projections d'eau (1 point)

Risque électrique (ou électrisation Electrocuton) (1 point)

4. Justifications des gestes et postures (4 points)
 - pour le bureau et le fauteuil :
 - travailler à 2 pour éviter :
 - d'abîmer le sol
 - le bruit
 - la fatigue due au poids
 - les douleurs lombaires
 - pour les chaises :
 - rapprocher la charge vers soi pour éviter :
 - de se déséquilibrer
 - les douleurs lombaires

Indications pour le jury :

- 1- justification de la désinfection du téléphone : éviter toute transmission de microorganisme entre les utilisateurs
justification de l'installation d'un bureau provisoire pour la réunion : car moquette mouillée
.....
- 2- vérification de la présence du flotteur
justification de la double isolation électrique de l'appareil....

CORRECTION ETUDE TECHNOLOGIQUE SUJET D

- SAVOIRS : 10 points
- C1 : 5 points

1- Justifier le choix du produit de nettoyage des vitres en fonction des propriétés du verre(4 points)

On choisit un détergent neutre moussant car le verre est : dur, transparent, isolant (phonique, thermique, électrique) cassable, rayable, imputrescible, non poreux (imperméable), résiste aux produits de nettoyage sauf acides forts et bases fortes.

2-Justifier le choix de la technique utilisée (2 points)

Le candidat choisit sa technique en fonction de sa dextérité ou de l'accessibilité des vitres à nettoyer.

3-Justifier le choix de votre tenue professionnelle pour effectuer le lavage des vitres (2 points)

Une blouse pour se protéger des projections. Des chaussures à semelles anti-dérapantes pour éviter les glissades.

4- Préciser deux rôles de la pose d'émulsion (2 points)

Protéger le revêtement de sol et augmenter sa durée de vie. Augmenter sa brillance et faciliter son entretien.

CORRECTION SUJET D
Organisation et Qualité de la Production et des Services.

-SAVOIRS : 10 points

- C4 : 5 points

- 1- Justification des choix technologiques, de l'organisation du travail en rapport avec :
 - la qualité de la production et du service (au moins 1 justification : 1 point)
 - le type de structure (au moins 1 justification : 1 point)
- 2- Justification des règles d'hygiène, de sécurité, d'économie et d'ergonomie mises en œuvre (au moins 1 justification : 1 point)
- 3- Lors de votre pose d'émulsion, vous avez balisé votre zone de travail. Justifier la nécessité du balisage. (3 points)
Le balisage permet d'effectuer une technique d'entretien ou de remise en état en préservant la sécurité des usagers.
Eviter que les usagers marchent sur l'émulsion.
- 4- Vous avez terminé votre pose d'émulsion. Remettre en place, devant le jury, le carton de livres qui avait été déplacé d'une table au sol.

Justifier vos gestes et postures en vue d'une meilleure prévention des risques professionnels.

Pour éviter « le mal de dos » (1 point) exemples : lumbago, sciatique, hernie discale (1 point)

- 5- La prestation terminée, votre chef d'équipe vous demande d'effectuer un autocontrôle de la qualité. A partir de la fiche de contrôle qualité, justifier l'utilisation des 2 moyens de mesure qui vous ont permis de contrôler la qualité de votre pose d'émulsion.

Brillancemètre (1 point)

Visuel (1 point)

{

Ces deux moyens permettent de contrôler la qualité d'une pose d'émulsion.

BEP BIOSERVICES dominante MHL – Session 2001
EP1 – TECHNIQUE DE BIOSERVICES
BARÈME DE NOTATION

Durée : 5 heures
 Coefficient : 9

Candidat n° :
 Sujet n° :
 Date : / / 2001
 Noms et signatures des membres du jury :

Compétences évaluées		Barème	notation	
Technologie : Savoirs (10/100)		T : 10		
C1 – S’informer (5/100)		T C1 : 5		
C11 – rechercher l’information		1	/1	
C12 – Décoder l’information . traduire et interpréter des codes, des symboles		2	/2	
C13 – traiter l’information . présenter des informations . rédiger des documents		1 1	/1 /1	
C2 – Organiser et gérer (16/100)			Activité 1	Activité 2
C21 – Organiser le travail . renseigner la fiche de poste : . répertorier les moyens disponibles . ordonnancer son travail . choisir une solution adaptée		T C21 : 10 4 4 2	/5 /2 /2 /1	/5 /2 /2 /1
C22 – Gérer le poste de travail . S’organiser dans le temps et dans l’espace : . respecter le temps imparti . préparer correctement le matériel et les produits . gérer le poste de travail		T C22 : 6 2 2 2	/3 /1 /1 /1	/3 /1 /1 /1
C25 – s’adapter à une situation non prévue		Bonus	(5)	(5)
C3 – Réaliser (54/200) C32 – Exécuter des tâches d’entretien, de remise en état et de rénovation des locaux et équipements (y compris techniques de décontamination ou de désinfection)		T C32 : 34	/21	/13
. porter une tenue professionnelle adaptée		2	/1	/1
. choisir le matériel et les produits		4	/3	/1
. préparer et mettre en place correctement les accessoires		2	/1	/1
. effectuer les dosages des produits et respecter les règles d’économie		4	/3	/1
. maîtriser les gestes et la technique : . utilisation rationnelle du matériel et des produits		2	/1	/1
. respect de la gamme opératoire		2	/1	/1
. respect des règles d’hygiène		4	/3	/1
. respect des règles de sécurité		4	/3	/1
. respect des règles d’ergonomie		4	/2	/2
. qualité du résultat		2	/1	/1
. remettre en état de propreté et de fonctionnement le matériel utilisé		4	/2	/2
C33 – Assurer la maintenance de 1^{er} et 2^{ème} niveau		T C33 : 10	/10	OU
. recenser les anomalies ou les dysfonctionnements : . exactitude et rigueur du relevé de surveillance		4	/4	
. réaliser une intervention mineure : . efficacité de l’intervention		3	/3	
. propreté du site après l’intervention		3	/3	
C34 – Aménager les locaux		T C34 : 10	/10	OU
. installer l’espace conformément à la demande		4	/4	
. respecter les normes de sécurité et les règles d’hygiène		2	/2	
. respecter les conditions d’acoustique, d’éclairage		2	/2	
. respecter le mobilier, l’environnement		2	/2	
C37 – Contribuer au contrôle de la qualité		T C37 : 10	/10	
. renseigner la fiche contrôle qualité		2	/2	
. réaliser le contrôle : contrôle du niveau de qualité demandé		4	/4	
. proposer des solutions correctives ou des améliorations		4	/4	
O. Q. P. S. : Savoirs (10/100)		T : 10	/10	
C4 – Communiquer (5/100)		T C4 : 5	/5	
C42 – Établir des relations professionnelles . avoir un langage correct, se maîtriser . utiliser un vocabulaire technique pour justifier : . les choix technologiques . l’organisation du travail . le respect des règles d’hygiène, sécurité, économie, ergonomie		2 1 1 1	/2 /1 /1 /1	
TOTAL		100	T :/ 100	
NOTE GLOBALE – NOTE EN POINTS ENTIERS :			/ 20	