

## SUJET A

Nouvellement diplômé du BEP Bioservices MHL vous travaillez depuis peu, en tant qu'agent qualifié de propreté, dans l'entreprise NETPLACE. Dans cette entreprise, vous mettez en œuvre des techniques d'entretien courant des locaux, des techniques de remise en état, de rénovation des locaux et des techniques de décontamination et de désinfection.

Cette semaine, vous êtes affecté sur le chantier d'un établissement scolaire.

En vous conformant à l'extrait du cahier des charges ( annexe 3) et en respectant les gammes opératoires, vous devez effectuer :

- **l'entretien semestriel du sol du local A, préalablement dépoussiéré.**
- **compléter les fiches de poste (annexe 1), de contrôle qualité (annexe 2).**

*Le cahier des charges, les fiches de poste et de contrôle qualité remplies sont rendues au jury à la fin des épreuves.*

---

## SUJET A

Dans la salle A est programmée une réunion du comité d'entreprise qui comprend 8 participants.

En vous conformant à l'extrait du cahier des charges (annexe 3) et en respectant les gammes opératoires, vous devez effectuer :

- **L'aménagement du local A en salle de réunion provisoire pour réunir le comité d'entreprise**
- **L'entretien journalier du téléphone.**
- **Le contrôle de l'entretien courant.**
- **compléter les fiches de poste (annexe 1), de contrôle qualité (annexe 2).**

*Le cahier des charges, les fiches de poste et de contrôle qualité remplies sont rendues au jury à la fin des épreuves.*

---

## SUJET A

### ETUDE TECHNOLOGIQUE ( écrit de 20 à 30 min)

- 1- Enoncer le principe d'un décapage au mouillé. (2 points)
  
- 2- Citer 3 précautions à prendre lors de l'utilisation de la monobrosse (3 points)
  - 
  - 
  -
  
- 3- Représenter schématiquement le symbole devant figurer sur l'étiquette du produit décapant que vous avez utilisé (2 points)
  
  
- 4- Justifier le but de la neutralisation avant la pose d'émulsion (3 points).

BEP BIOSERVICES DOMINANTE MAINTENANCE ET HYGIENE DES LOCAUX	CODE : 51 34302	DUREE : 08H00	SESSION 2001
EP1 – TECHNIQUES DE BIOSERVICES	COEF. : 9	SUJET A	Page 1 / 2

## SUJET A

### Justification des techniques mises en oeuvre ( oral de 10 min)

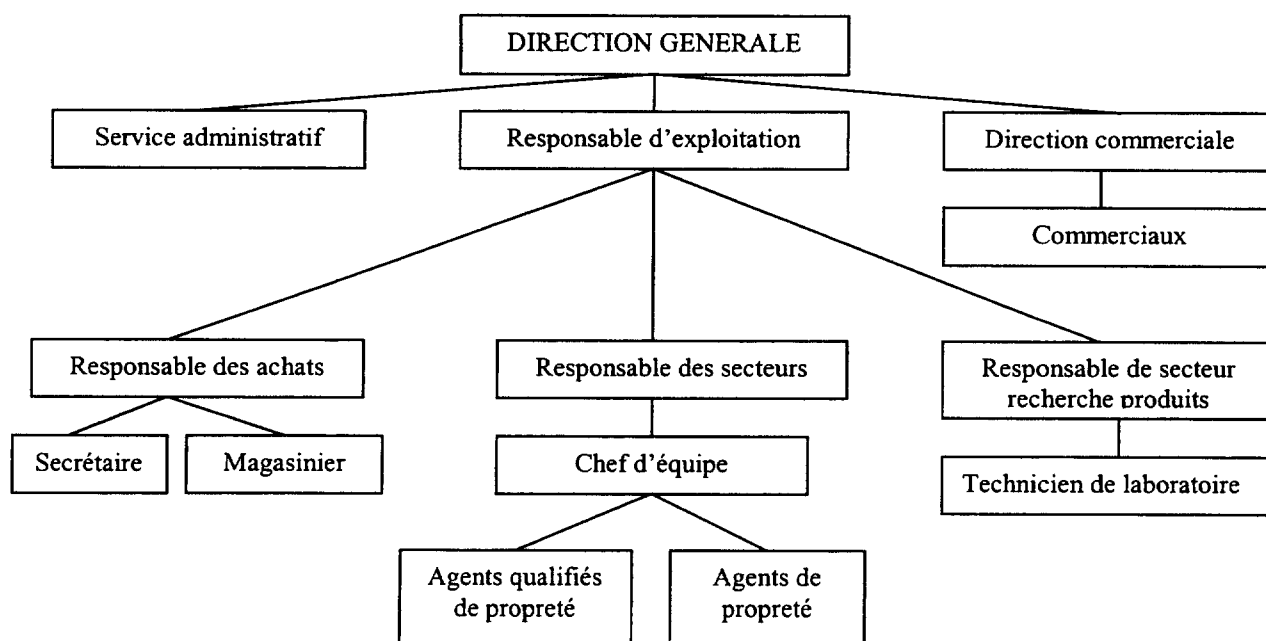
A l'issue de votre activité, vous devez justifier oralement au jury, en référence à l'enseignement de l'O.Q.P.S et en utilisant des techniques de communication professionnelle :

- 1- vos choix technologiques, l'organisation de votre travail en rapport avec :
  - la qualité de la production et du service
  - le type de structure dans laquelle vous travaillez
- 2- Les règles d'hygiène, de sécurité, d'économie et d'ergonomie mises en oeuvre

3- Pour contrôler la qualité de votre travail, après une pose d'émulsion, vous pouvez être amené à utiliser un brillancemètre. Justifier le choix de ce moyen de contrôle. (3 points)

4- Voici l'organigramme de l'entreprise EXAMPROPRE.

### ORGANIGRAMME DE L'ENTREPRISE EXAMPROPRE



En préparant vos produits, vous constatez que vous utilisez le dernier bidon de décapant.  
En utilisant l'organigramme ci-dessus, contacter par téléphone votre supérieur hiérarchique pour lui rendre compte de votre travail et de l'état des stocks.

BEP BIOSERVICES DOMINANTE MAINTENANCE ET HYGIENE DES LOCAUX	CODE : 51 34302	DUREE : 08H00	SESSION 2001
EPI – TECHNIQUES DE BIOSERVICES	COEF. : 9	SUJET A	Page 2 / 2

## SUJET B

Vous travaillez dans l'entreprise « CLEAN » avec un nouvel employé que vous devez aider dans sa prise de fonction.

Dans cette entreprise, vous mettez en œuvre, en équipe, des techniques d'entretien courant des locaux, des techniques de remise en état, de rénovation des locaux et des techniques de décontamination et de désinfection.

Aujourd'hui, votre équipe s'est déplacée dans un bureau municipal.

En vous conformant à l'extrait du cahier des charges (annexe 3) et en respectant les gammes opératoires, vous devez :

- **effectuer l'entretien annuel du sol du bureau administratif n°3.**
- **compléter les fiches de poste (annexe 1), de contrôle qualité (annexe 2).**

*Le cahier des charges, les fiches de poste et de contrôle qualité remplies sont rendues au jury à la fin des épreuves.*

## SUJET B

Le bureau administratif n°3 est très fréquenté.

En vous conformant à l'extrait du cahier des charges (annexe 3) et en respectant les gammes opératoires, vous devez effectuer :

- **L'entretien annuel de la porte du bureau administratif n°3.**
- **Compléter les fiches de poste (annexe 1), de contrôle qualité (annexe 2).**

*Le cahier des charges, les fiches de poste et de contrôle qualité remplies sont rendues au jury à la fin des épreuves.*

## SUJET B

### ETUDE TECHNOLOGIQUE ( écrit de 20 à 30 min)

1- Citer 2 propriétés physiques du bois. (2 points)

-  
-  
:

2- Citer 2 systèmes de pose de parquet ( 2 points)

-  
-

3- Compléter le tableau ci-dessous en fonction des risques liés à la réalisation d'un effleurage et d'une pose de cire à chaud. (3 points)

RISQUES	PRECAUTION A PRENDRE
ELECTRIQUE	
CHUTE	
BLESSURES, BRULURES, ECRASEMENT	

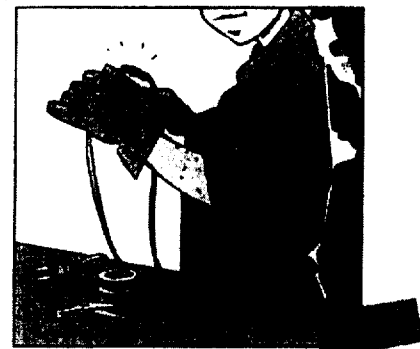
4- Justifier l'utilisation d'une monobrosse haute vitesse pour un lustrage (3 points)

BEP BIOSERVICES DOMINANTE MAINTENANCE ET HYGIENE DES LOCAUX	CODE : 51 34302	DUREE : 08H00	SESSION 2001
EPI – TECHNIQUES DE BIOSERVICES	COEF. : 9	SUJET B	Page 1 / 2

**Justification des techniques mises en œuvre ( oral de 10 min)**

A l'issue de votre activité, vous devez justifier oralement au jury, en référence à l'enseignement de l'O.Q.P.S et en utilisant des techniques de communication professionnelle :

- 1- vos choix technologiques, l'organisation de votre travail en rapport avec :
  - la qualité de la production et du service
  - le type de structure dans laquelle vous travaillez
  
- 2- Les règles d'hygiène, de sécurité, d'économie et d'ergonomie mises en œuvre
  
- 3- Le nouvel employé a repéré dans le local technique de l'entreprise « CLEAN » deux affiches ( représentées ci-dessous) sur la sécurité.



Extrait de « La sécurité toute l'année » (EHL)

- Préciser les risques présentés sur ces affiches.
  
- Formuler le message de prévention présenté sur ces affiches.

**4- Le nouvel agent a trouvé cet emploi grâce à l'annonce ci dessous.**

Recherche  
 2 salariés  
 EXAMPROPRE S.A.  
 60 employés  
 Région IDF  
 Réf annonce 24058897

Présenter les fonctions essentielles de l'agent qualifié de propreté.

BEP BIOSERVICES DOMINANTE MAINTENANCE ET HYGIENE DES LOCAUX	CODE : 51 34302	DUREE : 08H00	SESSION 2001
EP1 – TECHNIQUES DE BIOSERVICES	COEF. : 9	SUJET B	Page 2 / 2

## SUJET C

Vous travaillez dans l'entreprise « NETPROPRE » en tant qu'agent de propreté. Le chef d'équipe vous demande de réaliser différents travaux dans un lycée.

Vous devez, en vous conformant à l'extrait du cahier des charges (annexe 3) et en respectant les gammes opératoires, effectuer :

- **l'entretien journalier des objets meublants du bureau administratif n° 2**
- **compléter les fiches de poste (annexe 1), de contrôle qualité (annexe 2).**

*Le cahier des charges, les fiches de poste et de contrôle qualité remplies sont rendues au jury à la fin des épreuves.*

---

## SUJET C

Le proviseur de ce lycée organise une réunion de service le même jour avec 4 personnes ; il est donc nécessaire de lui prévoir un autre bureau.

En vous conformant à l'extrait du cahier des charges (annexe 3) et en respectant les gammes opératoires, vous devez effectuer :

- **l'entretien annuel du sol du bureau administratif n° 2**
- **agencer un bureau provisoire pour la réunion du proviseur**
- **compléter les fiches de poste (annexe 1), de contrôle qualité (annexe 2).**

*Le cahier des charges, les fiches de poste et de contrôle qualité remplies sont rendues au jury à la fin des épreuves.*

---

## SUJET C

### ETUDE TECHNOLOGIQUE ( écrit de 20 à 30 min)

- 1- D'après vos connaissances du code de travail, indiquer le nombre de visites médicales obligatoires pour un agent de propreté et l'organisme habilité à pratiquer ces examens.  
(2 points)
- 2- À l'aide de l'appareil utilisé, expliquer son fonctionnement. (4 points)
- 3- Expliquer le mode d'action du produit choisi sur les salissures présentes dans la moquette.  
(2 points)
- 4- Justifier l'importance du rinçage du revêtement. (2 points)

BEP BIOSERVICES DOMINANTE MAINTENANCE ET HYGIENE DES LOCAUX	CODE : 51 34302	DUREE : 08H00	SESSION 2001
EPI – TECHNIQUES DE BIOSERVICES	COEF. : 9	SUJET C	Page 1 / 2

**SUJET C**

**Justification des techniques mises en oeuvre ( oral de 10 min)**

A l'issue de votre activité, vous devez justifier oralement au jury, en référence à l'enseignement de l'O.Q.P.S et en utilisant des techniques de communication professionnelle :

- 1- vos choix technologiques, l'organisation de votre travail en rapport avec :
  - la qualité de la production et du service
  - le type de structure dans laquelle vous travaillez
- 2- les règles d'hygiène, de sécurité, d'économie et d'ergonomie mises en oeuvre.
- 3- Après avoir interprété les symboles représentés sur la plaque signalétique de l'appareil, indiquer le risque principal encouru par l'utilisateur.
- 4- Justifier au jury vos gestes et postures au cours de la manutention du mobilier lors de l'aménagement du bureau provisoire.

<b>BEP BIOSERVICES</b> DOMINANTE MAINTENANCE ET HYGIENE DES LOCAUX	CODE : 51 34302	DUREE : 08H00	SESSION 2001
EPI – TECHNIQUES DE BIOSERVICES	COEF. : 9	SUJET C	Page 2 / 2

## SUJET D

Vous travaillez en tant qu'agent qualifié de propreté dans une entreprise. Vous avez la responsabilité ce jour de l'entretien d'une salle de classe dans un lycée.

En vous conformant à l'extrait du cahier des charges (annexe 3) et en respectant les gammes opératoires, vous devez effectuer :

- **l'entretien mensuel des deux surfaces vitrées de la salle**
- **compléter les fiches de poste (annexe 1), de contrôle qualité (annexe 2).**

*Le cahier des charges, les fiches de poste et de contrôle qualité remplies sont rendues au jury à la fin des épreuves.*

## SUJET D

Un de vos collègues chargé de l'entretien annuel de la salle de classe n°1 doit quitter son poste en urgence. Il vient de réaliser un décapage au mouillé suivi d'une neutralisation.

En vous conformant à l'extrait du cahier des charges (annexe 3) et en respectant les gammes opératoires, vous devez effectuer :

- **les opérations suivant le départ de votre collègue**
- **compléter les fiches de poste (annexe 1), de contrôle qualité (annexe 2).**

*Le cahier des charges, les fiches de poste et de contrôle qualité remplies sont rendues au jury à la fin des épreuves.*

## SUJET D

### ETUDE TECHNOLOGIQUE ( écrit de 20 à 30 min)

- 1- Justifier le choix du produit de nettoyage des vitres en fonction des propriétés du verre( 4 points)
- 2- Justifier le choix de la technique utilisée ( 2 points)
- 3- Justifier le choix de votre tenue professionnelle pour effectuer le lavage des vitres (2 points)
- 4- Préciser deux rôles de la pose d'émulsion ( 2 points)

BEP BIOSERVICES DOMINANTE MAINTENANCE ET HYGIENE DES LOCAUX	CODE : 51 34302	DUREE : 08H00	SESSION 2001
EPI – TECHNIQUES DE BIOSERVICES	COEF. : 9	SUJET D	Page 1 / 2

## SUJET D

### Justification des techniques mises en œuvre ( oral de 10 min)

A l'issue de votre activité, vous devez justifier oralement au jury, en référence à l'enseignement de l'O.Q.P.S et en utilisant des techniques de communication professionnelle :

- 1- vos choix technologiques, l'organisation de votre travail en rapport avec :
  - la qualité de la production et du service
  - le type de structure dans laquelle vous travaillez
- 2- Les règles d'hygiène, de sécurité, d'économie et d'ergonomie mises en œuvre
- 3- Lors de votre pose d'émulsion, vous avez balisé votre zone de travail. Justifier la nécessité du balisage.
- 4- Vous avez terminé votre pose d'émulsion. Remettre en place, devant le jury, le carton de livres qui avait été déplacé d'une table au sol.

Justifier vos gestes et postures en vue d'une meilleure prévention des risques professionnels.

5- La prestation terminée, votre chef d'équipe vous demande d'effectuer un autocontrôle de la qualité. A partir de la fiche de contrôle qualité, justifier l'utilisation des 2 moyens de mesure qui vous ont permis de contrôler la qualité de votre pose d'émulsion.

BEP BIOSERVICES DOMINANTE MAINTENANCE ET HYGIENE DES LOCAUX	CODE : 51 34302	DUREE : 08H00	SESSION 2001
EP1 – TECHNIQUES DE BIOSERVICES	COEF. : 9	SUJET D	Page 2 / 2



**EXTRAIT DU CAHIER DES CHARGES**

**COMMANDE DE TRAVAUX**

Entreprise Etablissement Particulier	Demandeur	Prestataire
Offre		Commande du
Chantier suivi par		
<b>CONDITIONS PARTICULIERES</b>		
Délai d'exécution	Début :	Délai de paiement :
	Fin :	Mode de paiement :
Lieu d'exécution :		Facture à envoyer à :

**1. Description des lieux**

Lieux		Nature des sols	Equipements	Surfaces approximatives
Bureau administratif	n° 1	Thermoplastique	Mobilier – équipement courant	25 m2
Bureau administratif	n° 2	Moquette		
Bureau administratif	n° 3	Parquet ciré		15m2
Salle de classe	n° 1	Thermoplastique	Mobilier – équipement courant	30 m2
Salle de classe	n° 2	Grès cérame		
Salle	n° 1	Moquette	Mobilier – équipement courant	25 m2
Salle	n° 2	Pierre marbrière		
Hall d'accueil	n° 1	Thermoplastique	Poubelle – équipement courant	15 m2
Hall d'accueil	n° 2	Pierre marbrière		
Hall d'accueil	n° 3	Ciment peint		
Couloir	n° 1	Grès cérame	Néant	30 m2
	n° 2	thermoplastique		
circulation		Ciment peint ou Grès cérame ou Pierre marbrière	Néant	100 m2
Escaliers + paliers	n° 1	Thermoplastique	Néant	2 niveaux
	n° 2	Grès cérame		
	n° 3	Ciment peint		
Réfectoire ou salle à manger	n° 1	Grès cérame	Chaises – tables	50 m2
	n° 2	Moquette		25 m2
	n° 3	thermoplastique		25 m2
Infirmierie	n° 1	Grès cérame	Poste de soins – poste de lavage des mains –	20 m2
	n° 2	thermoplastique	Bureau - chaises	
Installations sanitaires		Grès cérame ou thermoplastique	Lavabo – wc	15 m2
Local A		Thermoplastique	Néant	15 m2
Local poubelle	n° 1	Grès cérame	Grille évacuation sol –2 poubelles	10 m2
	n° 2	Ciment peint	Point d'eau	
Laboratoire		Grès cérame	Mobilier – pailleasse Poste de lavage des mains	50 m2

(1) surfaces données à titre indicatif – à adapter au lieu d'examen

## 2. TRAVAUX

### 2.1 Fréquence d'intervention hors zones à risques

#### a) Entretien des objets meublants, meubles, portes, murs et plinthes (hors zones à risques)

##### Journalier

- corbeilles, cendriers
- meubles, objets meublants
- tableaux
- téléphone
- ordinateurs

- vidage et lavage – évacuation des déchets
- dépoussiérage du mobilier
- lavage tableaux
- dépoussiérage et désinfection du combiné
- dépoussiérage

##### Hebdomadaire

- meubles, objets meublants
- portes, plinthes
- plantes

- lavage ou lustrage (suivant matériaux)
- lavage partiel (poignée et son environnement et enlèvement de traces)
- dépoussiérage

##### Mensuel

- portes, murs

- dépoussiérage des parois et des portes

##### Semestriel et annuel

- portes, murs

- lessivage des portes et parois

#### b) Entretien des revêtements de sols (hors zone à risques)

Méthode d'entretien / Nature de sols	Thermo- plastique	Grès cérâme	Ciment peint	Pierre marbrière	Moquette	Bois ciré
<u>Journalier</u>						
- balayage humide ou aspiration ou passage de la raclette	X	X	X	X	X	X
- lavage manuel	X	X	X	X		
- lavage mécanisé (pour les grandes surfaces)	X	X	X	X		
- détachage					X	
<u>Hebdomadaire</u>						
- spray partielle	X				X	
- lavage à l'autolaveuse ou récurage – aspiration ou lavage et désinfection avec machine haute pression		X	X	X		
- lustrage						X
<u>Mensuel</u>						
- spray totale	X				X	
- lustrage	X					
- cire à froid						X
<u>Trimestriel</u>						
- décapage à sec et spray totale	X					
- cristallisation d'entretien				X		
- injection - extraction					X	
<u>Semestriel</u>						
- mousse sèche ou injection – extraction					X	
- décapage au mouillé*	X					
- application de 2 couches d'émulsion	X					
<u>Annuel</u>						
- injection – extraction					X	
- cristallisation				X		
- décapage au mouillé	X					
- application d'un bouche-pores	X					
- application de 2 couches d'émulsion	X					
- ponçage, surfacage, pose de cire à chaud						X

\* sol prêt pour la pose d'émulsion.

c) Entretien des vitres et fenêtres

<u>Journalier</u>	→	- nettoyage des miroirs
<u>Hebdomadaire</u>	→	- lavage des vitres intérieures aux bâtiments (portes, cloisons vitrées)
<u>Mensuel</u>	→	- lavage des vitres intérieures et extérieures (si accessibilité) et des encadrements

d) Entretien des escaliers

<u>Journalier</u>		- essuyage humide
- rampes		- balayage humide ou aspiration
- marches, contre marches		- lavage (si le matériau le supporte) selon intensité du trafic
- palier		- détachage si marches en moquette
<u>Hebdomadaire</u>		- lavage et essuyage (si le matériau le supporte)
- rampes		- lavage (si le matériau le supporte)
- marches, contre-marches		
<u>Trimestriel</u>		- extraction-injection si moquette
- marches		- récurage (si le matériau le supporte)
- contre-marches		

**2.2 Fréquence d'intervention zones à risques**a) Entretien des sanitaires

<u>Journalier</u>	- lavage, désinfection, essuyage des équipements sanitaires et lavage, désinfection du sol
	- vidage, lavage, désinfection des poubelles, bacs hygiéniques et distributeurs
	- vérification et mise en place des consommables sanitaires (savon, sacs, essuie-mains, papier hygiénique)
<u>Hebdomadaire</u>	- lavage, désinfection du sol
	- détartrage
	- désinfection des revêtements muraux, tuyauteries ..., après nettoyage

b) Secteurs médical, alimentaire, microbiologique, laboratoire

<u>Journalier</u>	- vérification et mise en place des consommables (savon, sacs, essuie-mains)
	- lavage, désinfection du mobilier et du sol
	- vidage, lavage, désinfection des poubelles
<u>Hebdomadaire</u>	- lavage, désinfection des parois lavables et équipements
<u>Mensuel</u>	- lavage, désinfection des sols par monobrosse ou autolaveuse

**3. Contrôles de la qualité**

Supports à contrôler	Techniques contrôlées	Critères de qualité
<b>S O L S</b>	1. Balayage humide ou aspiration	- absence de poussières ou - 3 traits minimum sur patin de mesure
	2. lavage manuel	- absence de traces, sol propre
	3. lavage mécanisé	- absence de traces, sol propre - absence de zones imparfaitement séchées
	4. spray ou cristallisation ou pose d'émulsion	- absence de traces - brillance uniforme
	5. nettoyage moquette	- absence de traces
	6. décapage	- uniformité de la surface - sol neutre
<b>OBJETS MEUBLANTS, MOBILIER</b>	1. dépoussiérage	- absence de poussières - échelle de gris n° 1
	2. lavage manuel	- absence de traces, sol propre
<b>SURFACES DÉSINFECTÉES</b>	1. entretien équipements, parois et sol	- moins de 5 colonies développées
<b>VITRES, PAROIS</b>	1. lavage	- absence de traces et de coulures

## 4. Détermination des produits

- a) Le lavage des sols se fera, dans les zones à faibles risques, avec un détergent neutre ou un dégraissant (selon l'encrassement, la nature de la protection, si elle existe) biodégradable à plus de 90 %.
- b) Le lavage des sols se fera, pour les sanitaires, avec un détergent désinfectant biodégradable à 90 %.
- c) Le lavage des sols se fera, dans les zones à risques, avec 2 détergents bactéricides utilisés en alternance.
- d) Pour l'entretien spécifique de certains matériaux, les produits seront adaptés aux traitements et aux machines.

## 5. Dispositions diverses

### Appareils

- Chaque appareil devra posséder sa fiche technique et sa fiche de contrôle.
- Le branchement de 2 appareils sur un système de rallonge à enrouleur raccordé à une prise 16 A sous 220 V ne peut se faire que dans la mesure où la puissance totale des 2 appareils en fonctionnement simultané est inférieure à 300 watts.
- Une notice technique devra pouvoir être fournie.

<b>Zone à contrôler</b>	
<b>Date et heure du contrôle</b>	
<b>Contrôleur</b>	Candidat n°

<b>Supports à contrôler</b>	<b>Critères</b>	<b>moyens de mesure</b>	<b>Résultats acceptables</b>	
			<b>OUI</b>	<b>NON</b>

<b>Causes de non qualité des travaux</b>	<b>Corrections à mettre en oeuvre</b>

Activité professionnelle n°1	Activité professionnelle n°2
Gamme opératoire	Gamme opératoire

Activité professionnelle n°1			Activité professionnelle n°2		
Matériels	Produits		Matériels	Produits	
	Nom et type	Dosage conseillé		Nom et Type	Dosage conseillé

Matériel ou équipement de protections individuelles ou collectives	Matériel ou équipement de protections individuelles ou collectives

BEP BIOSERVICES DOMINANTE MAINTENANCE ET HYGIENE DES LOCAUX	CODE : 51 34302	DUREE : 08H00	SESSION 2001
EP1 – TECHNIQUES DE BIOSERVICES	COEF. : 9		Page 1 / 1