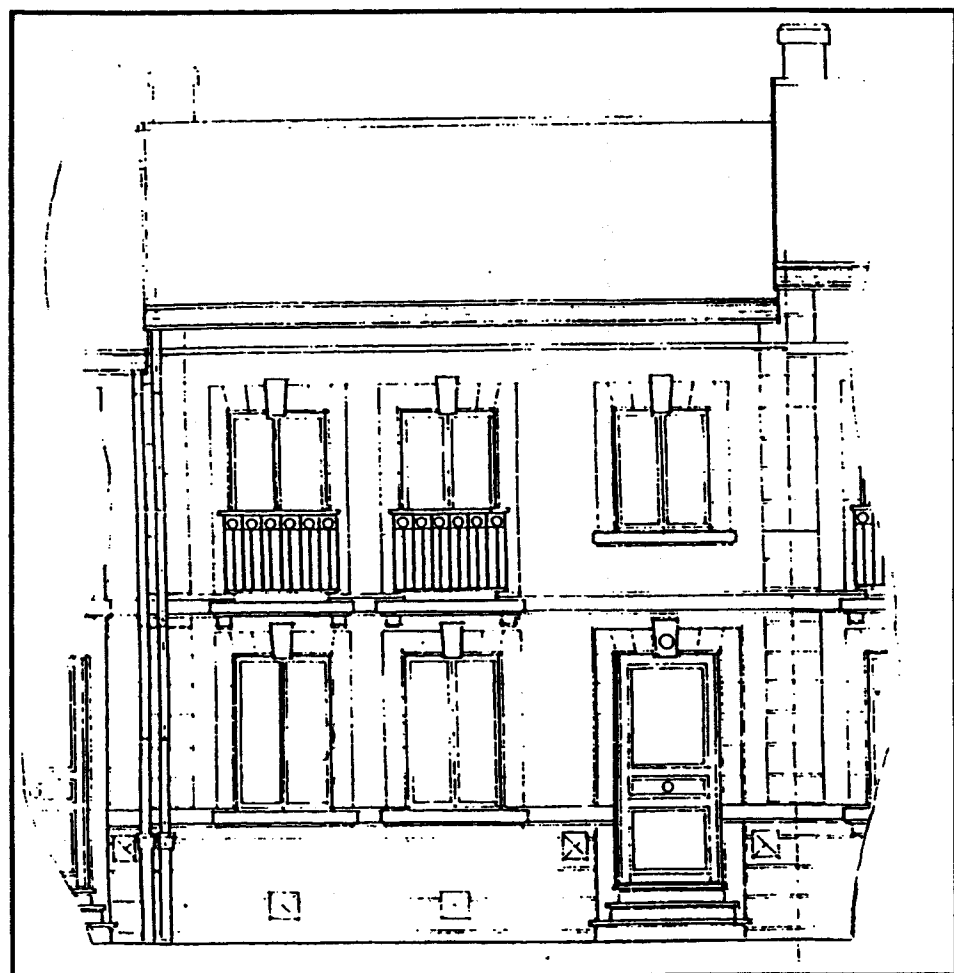


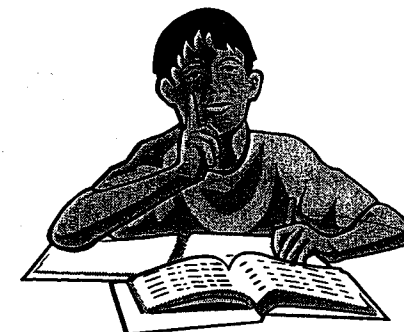
MENTION COMPLEMENTAIRE

PLAQUISTE



Maître d'ouvrage : **M. CHAREL**

DOSSIER DE TRAVAIL



Epreuve E.P.2

Ce dossier comprend 4 pages

PAGE	CONTENU
1	Cette page de garde
2	Questionnaire technologique à remettre
3	Questionnaire technologique à remettre
4	Questionnaire technologique à remettre

Note totale : / 60 Points

GROUPEMENT INTERACADEMIQUE II				BEP		
SECTEUR				CAP	M.C. PLAQUISTE	X
SESSION 2002	Code	Forme	Durée	Analyse de dossier et mode opératoire		Coef. 6
Epreuve	E.P.2.	Ecrite	3 h	Dossier de travail		Feuille 1/4

On évalue

1) A l'aide des fiches techniques et du plan, calculez la surface des cloisons (72/48 Montants accolés d'entraxes 60 cm) des chambres 1 et 4 :

• Surface brute des cloisons :

\_\_\_\_\_  
\_\_\_\_\_  
\_\_\_\_\_

/2pts

• Surface à déduire :

\_\_\_\_\_  
\_\_\_\_\_

/2pts

• Surface nette des cloisons (arrondir par excès) :

\_\_\_\_\_  
\_\_\_\_\_ M<sup>2</sup>

/2pts

2) Quantifier les matériaux à l'aide de la surface trouvée.

Nature des matériaux	Quantité au m <sup>2</sup>	Surface nette	Quantité à commander
Plaque de plâtre			
Rail en 48 mm			
Montant en 48 mm			
Bande papier			
Enduit pour joint			
Vis en 25 mm			

/4pts

3) Dans le tableau ci-dessous, rédiger le mode opératoire pour la réalisation des cloisons, de cette construction.

On évalue

N°	OPERATION	DESCRIPTION DES OPERATIONS	OUTILLAGE

/10pts

GROUPEMENT INTERACADEMIQUE II				BEP		
SECTEUR				CAP	M.C. PLAQUISTE	X
SESSION 2002	Code	Forme	Durée	Analyse de dossier et mode opératoire		Coef. 6
Epreuve	E.P.2.	Ecrite	3 h	Dossier de travail		Feuille 2/4

4) Donner la définition des cloisons nommées ci-dessous :

S.A.A. : \_\_\_\_\_

/2pts

S.A.D. : \_\_\_\_\_

/2pts

5) Etablir les croquis à main levée (vue en plan) des cloisons ci-dessus avec l'incorporation de la laine minérale :

S.A.A. 120 :

/4pts

S.A.D. 160 :

/4pts

On évalue

6) Quels sont les différents bruits émis dans la construction : (citez 3 types de bruit et des exemples pour chacun, voir fiches techniques)

1- \_\_\_\_\_

/2pts

2- \_\_\_\_\_

/2pts

3- \_\_\_\_\_

/2pts

7) Indiquer la distance maximale entre les appuis intermédiaires pour le doublage de cette habitation (Fiches techniques et plans).

Distance : \_\_\_\_\_

/2pts

8) Donner la définition du décibel. (Voir fiches techniques)

Réponse : \_\_\_\_\_

/2pts

On évalue

GROUPEMENT INTERACADEMIQUE II				BEP		
SECTEUR				CAP	M.C. PLAQUISTE	X
SESSION 2002	Code	Forme	Durée	Analyse de dossier et mode opératoire		Coeff. 6
Epreuve	E.P.2.	Ecrite	3 h	Dossier de travail		Feuille 3/4

9) Quelle est la résistance thermique du doublage de la construction ? (Voir fiches techniques)

Réponse :

On évalue

/3pts

10) Indiquer l'espace des montants sur une cloison circulaire de 1,00 m de rayon : (Voir fiches techniques)

Réponse :

/3pts

11) Si la hauteur sous plafond de cette construction est supérieure à longueur des montants à disposition, quelle technique allez-vous mettre en œuvre ? (Voir fiches techniques)

Réponse :

/2pts

12) Dans le tableau ci-dessous, rédiger le mode opératoire pour la réalisation du doublage, de cette construction.

On évalue

/10pts

N°	OPERATION	DESCRIPTION DES OPERATIONS	OUTILLAGE

Total : /60 Points

GROUPEMENT INTERACADEMIQUE II				BEP		
SECTEUR				CAP	M.C. PLAQUISTE	X
SESSION 2002	Code	Forme	Durée	Analyse de dossier et mode opératoire		Coeff. 6
Epreuve	E.P.2.	Ecrite	3 h	Dossier de travail		Feuille 4/4