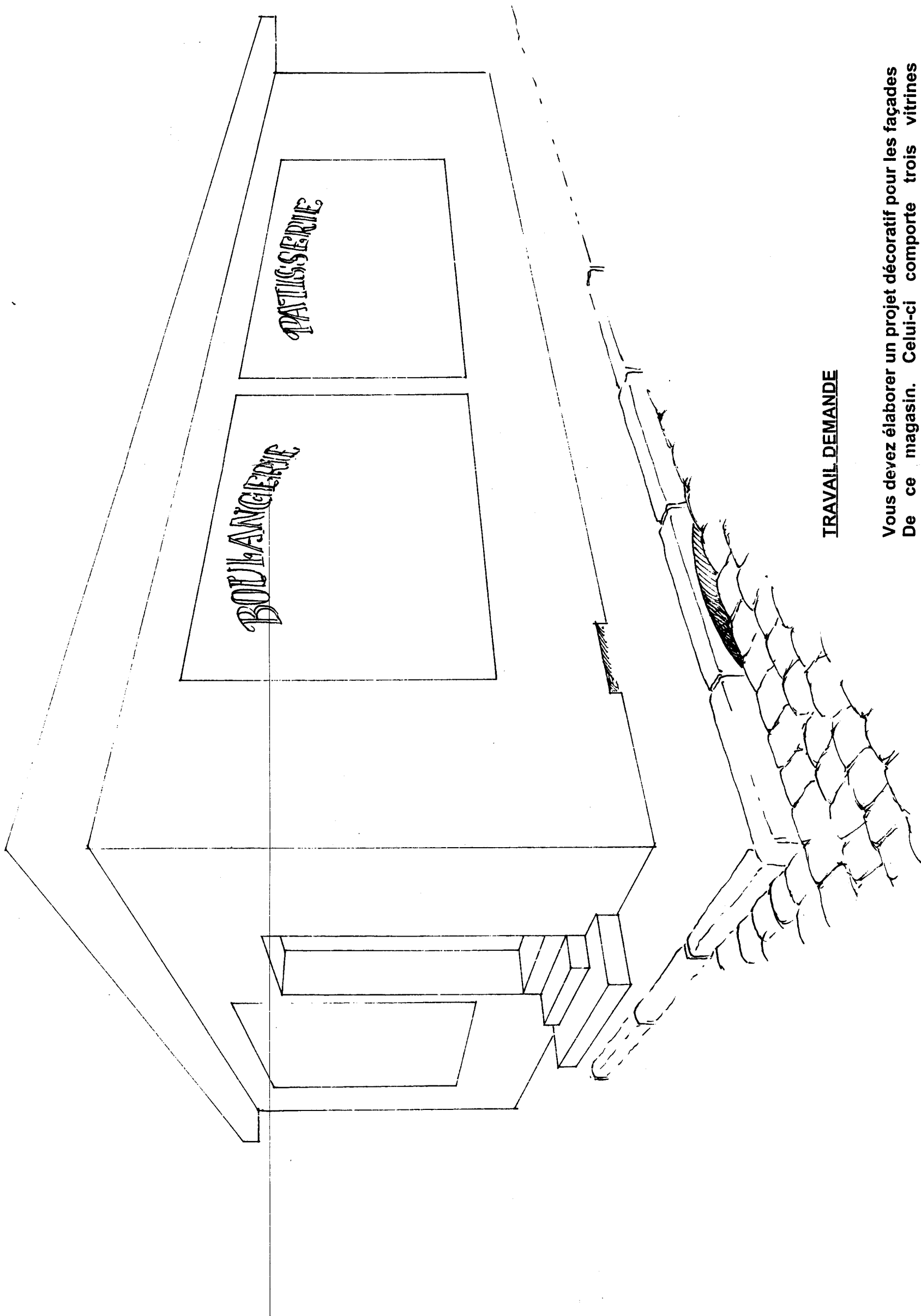


MC Peinture Décoration	N° d'anonymat
Épreuve : EP2 Réalisation d'une maquette	Feuille n° 1/1

Feuillet 1/1

Groupement interacadémique II	Session juin 2002	N° d'anonymat :	
Examen et spécialité : MC Peinture Décoration			
Intitulé de l'épreuve : EP2 Réalisation d'une maquette			
Nom et prénom :	Durée 4 heures	Coefficient 2	Feuille n° 1/1



TRAVAIL DEMANDE

Vous devez élaborer un projet décoratif pour les façades de ce magasin. Celui-ci comporte trois vitrines (représentées sur la perspective). Cette boulangerie se situe dans un quartier ancien.

Vous devez réaliser une mise en panneaux dans le style de votre choix et en présenter une maquette colorée.

Vous avez toute latitude pour agrémenter l'ensemble.

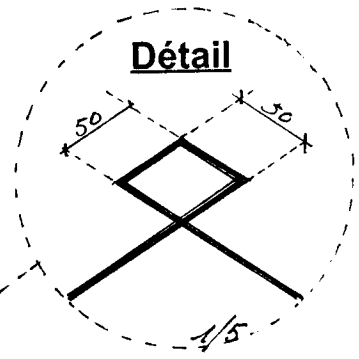
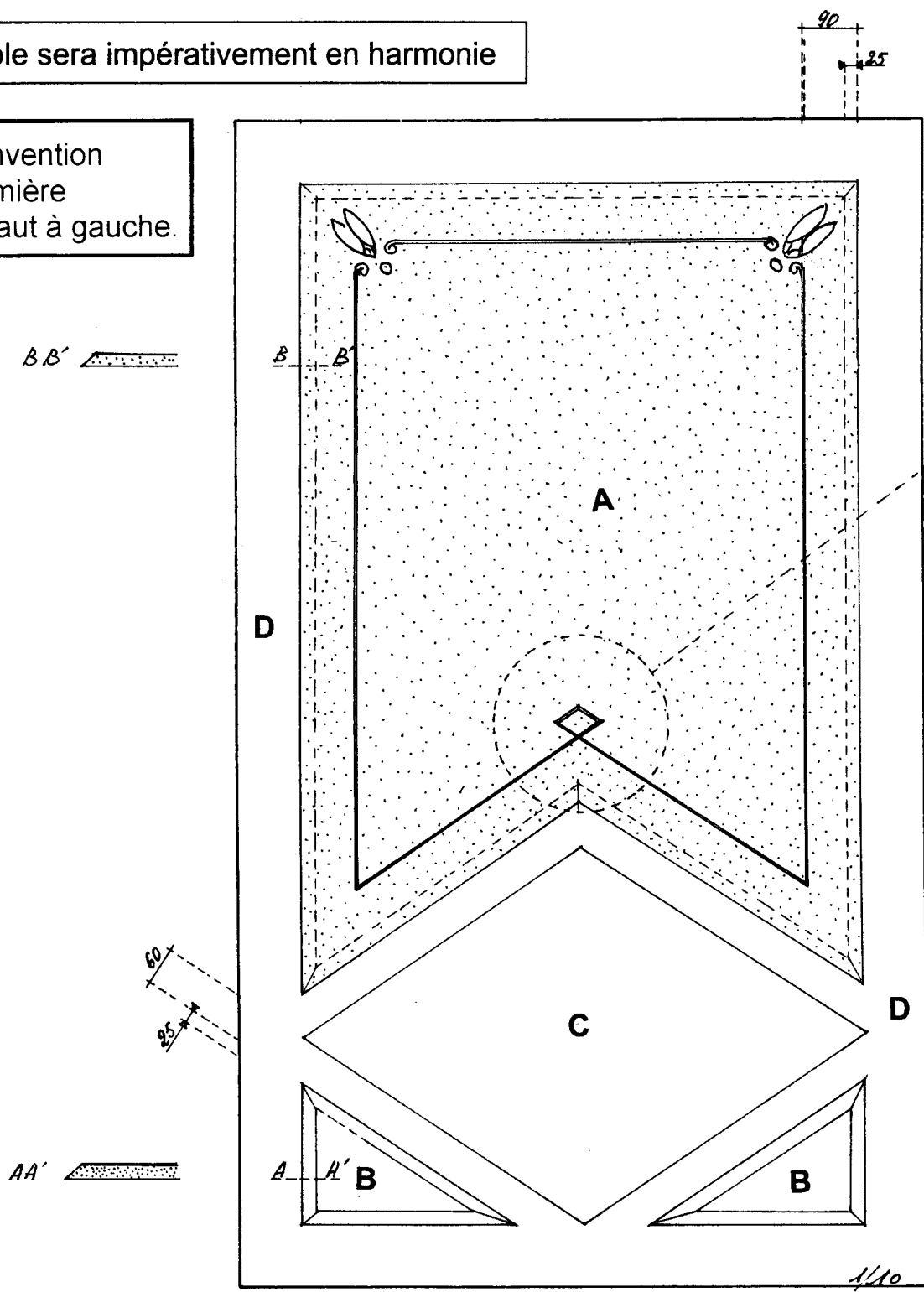
Mention complémentaire niveau IV	Session 2002
PEINTURE - DÉCORATION	E2 Réalisation d'un travail de décoration
Durée: 12H	Coefficient: 5
SUJET	Page: 1/1

VOUS REALISEREZ...

- En **A** un panneau en acajou gerbé.
- En **B** un onyx (**Palette à utiliser** : Sienne brûlée, ocre jaune, J. ch. Clair, Bleu de Prusse, blanc)
- En **C** un vert de mer.
- En **D** un effet décoratif au choix (brosse, éponge, chiffon, spatule)
(technique acrylique)
- Les cabochons « abeilles » seront dorés à la feuille.

L'ensemble sera impérativement en harmonie

Par convention
la lumière
Vient du haut à gauche.



Evaluation	
Acajou.....	40
Chanfreins.....	25
Vert de mer.....	40
Onyx.....	20
Effets décoratifs.....	25
Dorure.....	15
Filets.....	15
Aspect et harmonie.....	20

Vous devez raccorder un filet (5mm) aux deux cabochons « abeilles » (voir modèle ci-dessus). Ce filet sera en harmonie avec l'ensemble.

La bande cache est autorisée pour les coupes de chanfreins et de filets ainsi que pour séparer les parties principales (bois, marbre, effets).