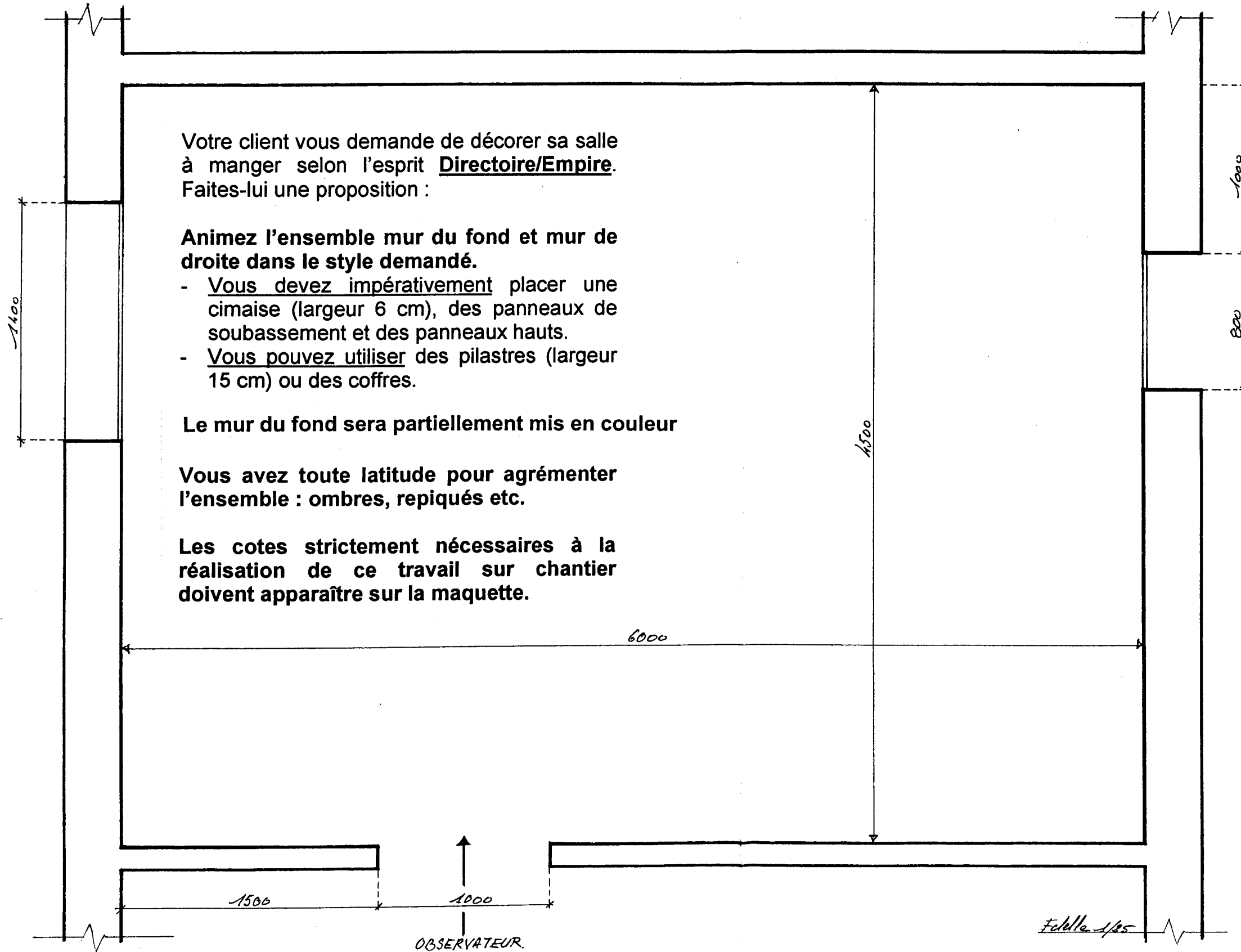


Mention complémentaire niveau IV	Session 2002
PEINTURE - DÉCORATION	E3 Élaboration d'un projet de décoration
Durée: 3h	Coefficient: 2
SUJET	



NOM : _____
 Prénom : _____
 N° Inscription : _____
 Session : _____

Mention complémentaire niveau IV	Session 2002
PEINTURE - DÉCORATION	E3 Elaboration d'un projet de décoration
Durée: 3h	Coefficient: 2
SUJET	Page: 2/3

A2 réduit en A4

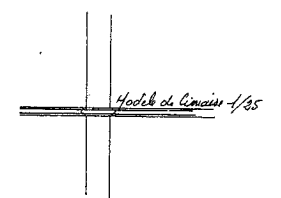
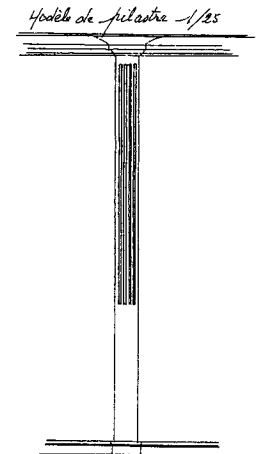
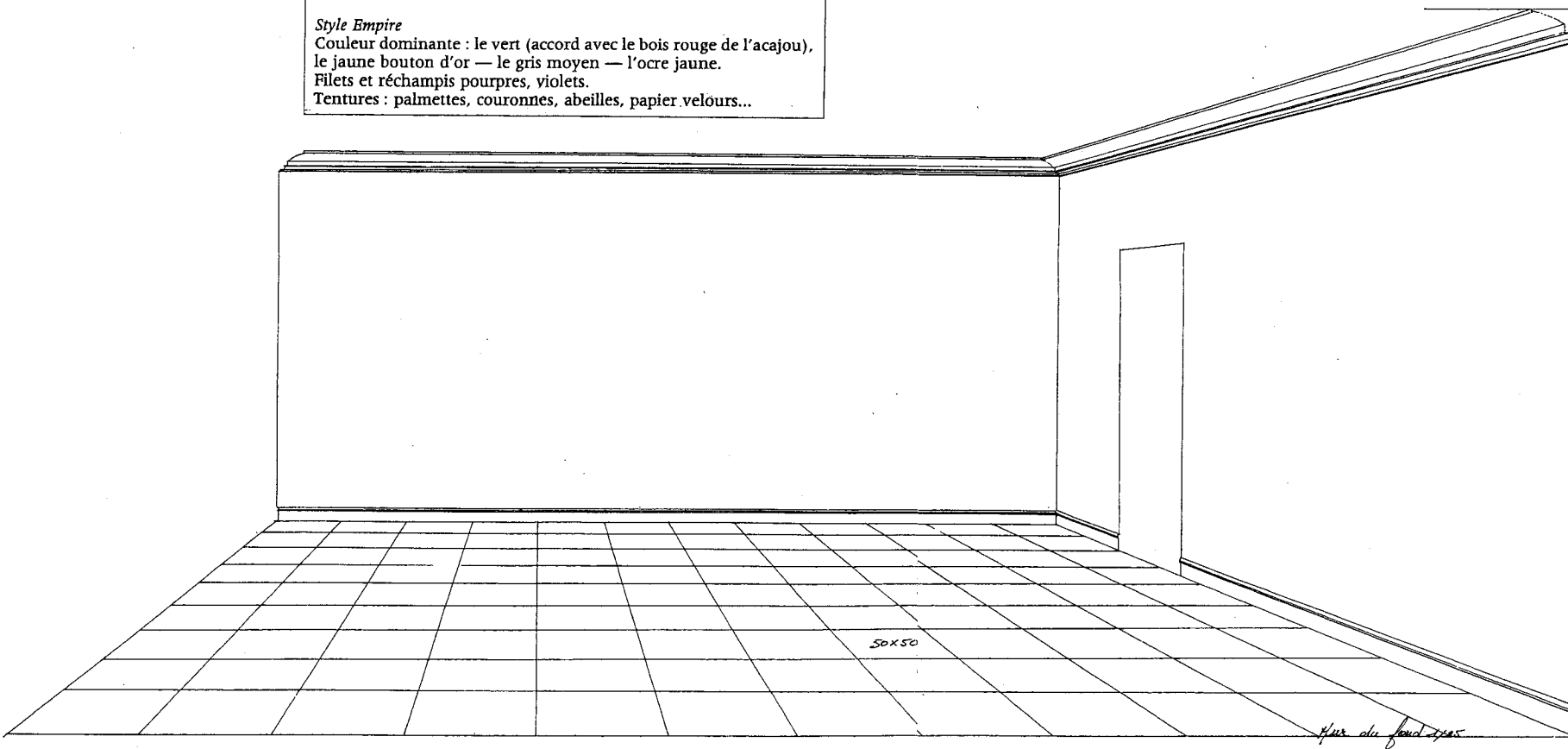
Votre harmonie colorée doit prendre obligatoirement en compte les échantillons couleurs (tissu et meuble en annexe) et respecter les indications ci-dessous, caractéristiques des styles Directoire ou Empire.

Style Directoire

Emploi du brun, bleu clair, bleu foncé, mais prédominance de tons clairs : gris, jaune, blanc. Filets et réchamps rouge.
 Couleurs étrusques noir sur rouge, etc.
 Tentures : rosaces, palmettes, motifs très symétriques : sphinx, lyres; semis de fleurs... toile de Jouy — Succès des figurines d'ivoire sur fond rouge.

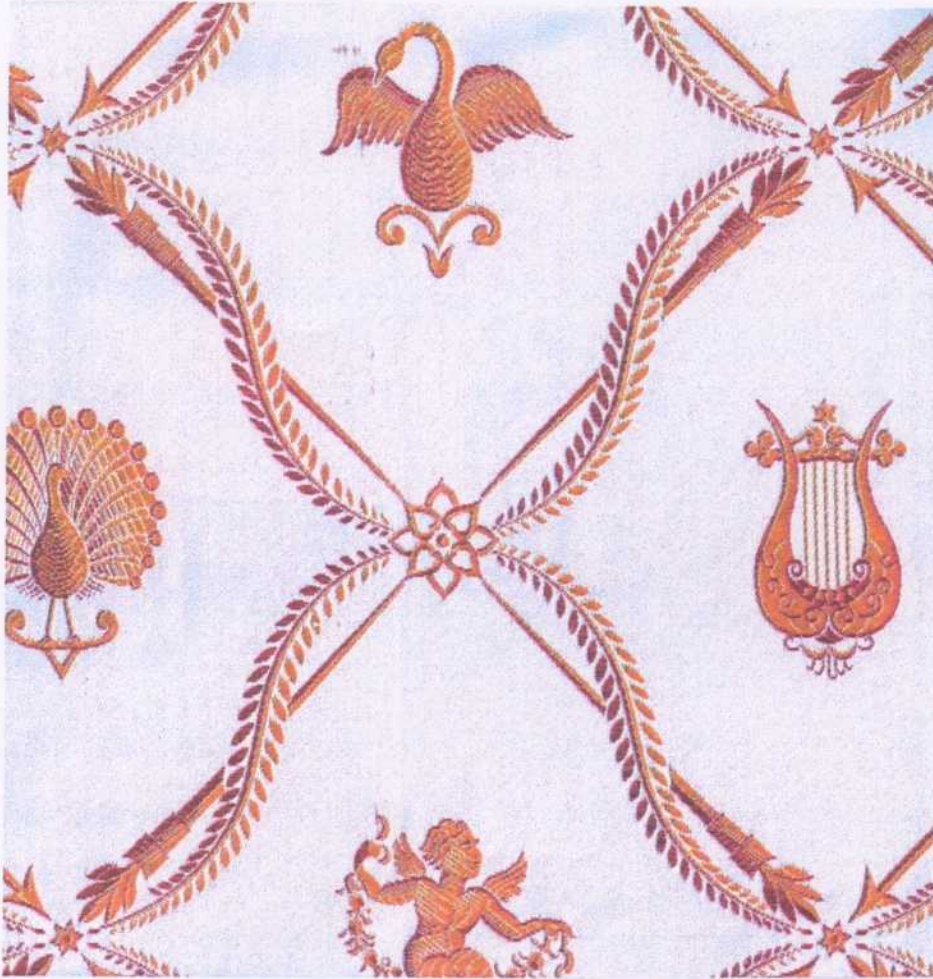
Style Empire

Couleur dominante : le vert (accord avec le bois rouge de l'acajou), le jaune bouton d'or — le gris moyen — l'ocre jaune.
 Filets et réchamps pourpres, violets.
 Tentures : palmettes, couronnes, abeilles, papier velours...



Mention complémentaire niveau IV	Session 2002
PEINTURE - DÉCORATION	E3 Élaboration d'un projet de décoration
Durée: 3h	Coefficient: 2
SUJET	DOCUMENT ANNEXE Page: 3/3

Échantillon de tenture



Meuble style Empire



Bureau à cylindre Empire
en acajou et placage d'acajou