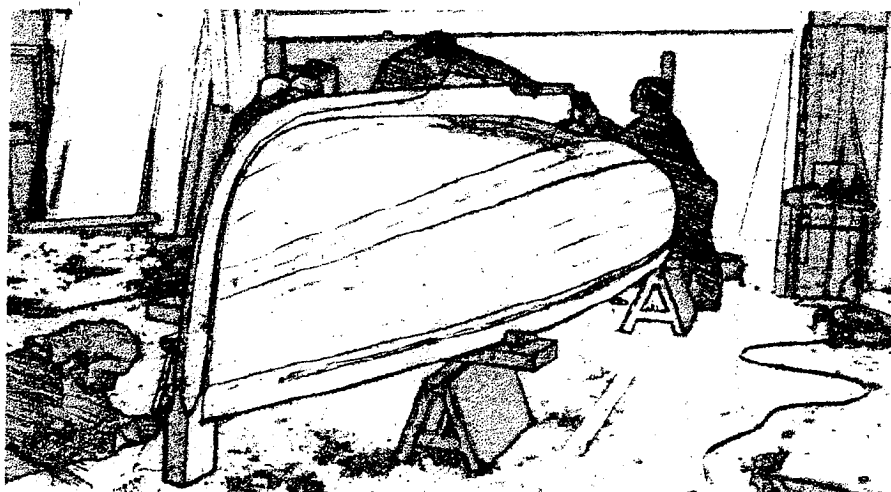


**EXAMEN**

**MENTION COMPLEMENTAIRE**  
**CHARPENTE NAVALE**  
**ET**  
**MATERIAUX ASSOCIES**  
**SESSION 2002**



**EPREUVE EP 1**  
**DUREE 8H**  
**COEFFICIENT 2**

- 1/6 Page de garde
- 2/6 Fiche contrat
- 3/6 Tableau des profils
- 4/6 Formes de la quille
- 5/6 Mise en page
- 6/6 Barème

<b>ACADEMIE DE RENNES</b>	Durée: 8 h	Spécialité: Charpente navale bois et matériaux associés		
<b>SUJET</b>	Coefficient: 2	Epreuve: EP1 réalisation d'un tracé		
<b>MC</b>	Session	Numéro de sujet: <table border="1" style="display: inline-table; vertical-align: middle;"> <tr> <td>Page:</td> <td>1/6</td> </tr> </table>	Page:	1/6
Page:	1/6			

# FICHE CONTRAT EP1

## Mise en situation:

- Vous avez à réaliser le dessin d'exécution d'une quille suivant les profils donnés.
- Votre épure doit permettre la réalisation de la forme mère qui sera utilisée par la fonderie pour fabriquer le voile de quille et son lest.

## On donne:

Un dossier de plan comprenant:

- Feuille 1/6 Entête EP1.
- Feuille 2/6 Fiche contrat EP1.
- Feuille 3/6 Tableau des profils.
- Feuille 4/6 Forme de la quille .
- Feuille 5/6 Mise en page.
- Feuille 6/6 Barème.
- Un panneau d'épure: Dimensions 2.50m / 1.22m en 8 mm d'épaisseur minimum

## On demande

- 1 Exploitation des données,**
  - Positionnement des différents élément sur le panneau d'épure
  - Exploitation du tableau des profils
- 2 Mise en formes**
  - Lissage des formes suivants les plans, horizontal, vertical et transversal.
- 3 Recherche de vraie grandeur**
  - Développé et rabattement des surfaces d'assemblage du lest et du voile de quille

<b>ACADEMIE DE RENNES</b>	Durée: 8 h	Spécialité: Charpente navale bois et matériaux associés	
<b>SUJET</b>	Coefficient: 2	Epreuve: EP1 réalisation d'un tracé	
<b>MC</b>	Session	Numéro de sujet:	Page: 2/6

PROFIL EX 3.22%			PROFIL EX 3.70%			PROFIL EX 8.57%		
100	0		100	0		100	0	
90	2.34		90	2.68		90	6.28	
80	2.91		80	3.37		80	7.94	
70	3.22		70	3.62		70	8.48	
60	3.22		60	3.70		60	8.57	
50	3.10		50	3.51		50	8.13	
40	2.84		40	3.14		40	7.32	
30	2.38		30	2.69		30	6.25	
20	1.81		20	2.09		20	4.78	
10	1.19		10	1.33		10	2.85	
0	0.52		0	0.56		0	0.72	

ACADEMIE DE RENNES

Durée: 8 h

Spécialité: Charpente navale bois et matériaux associés

SUJET

Coefficient: 2

Epreuve: EP1 réalisation d'un tracé

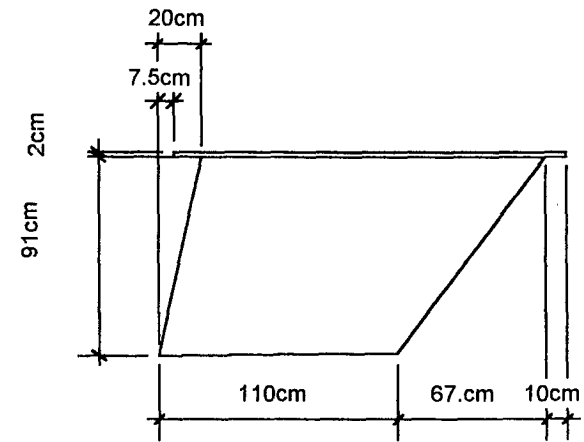
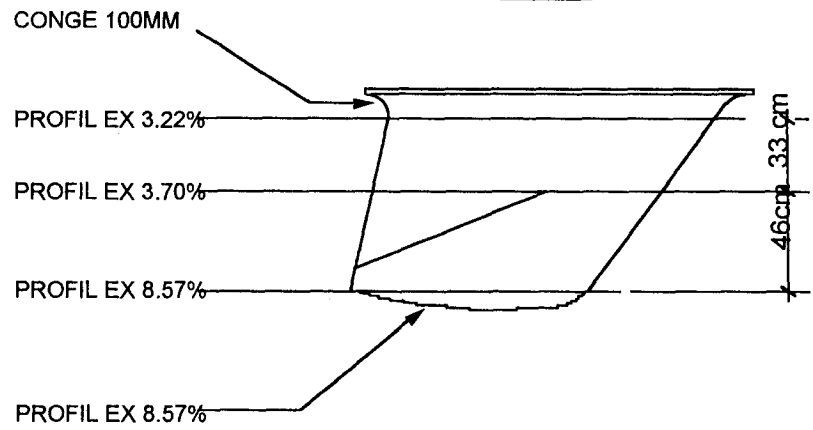
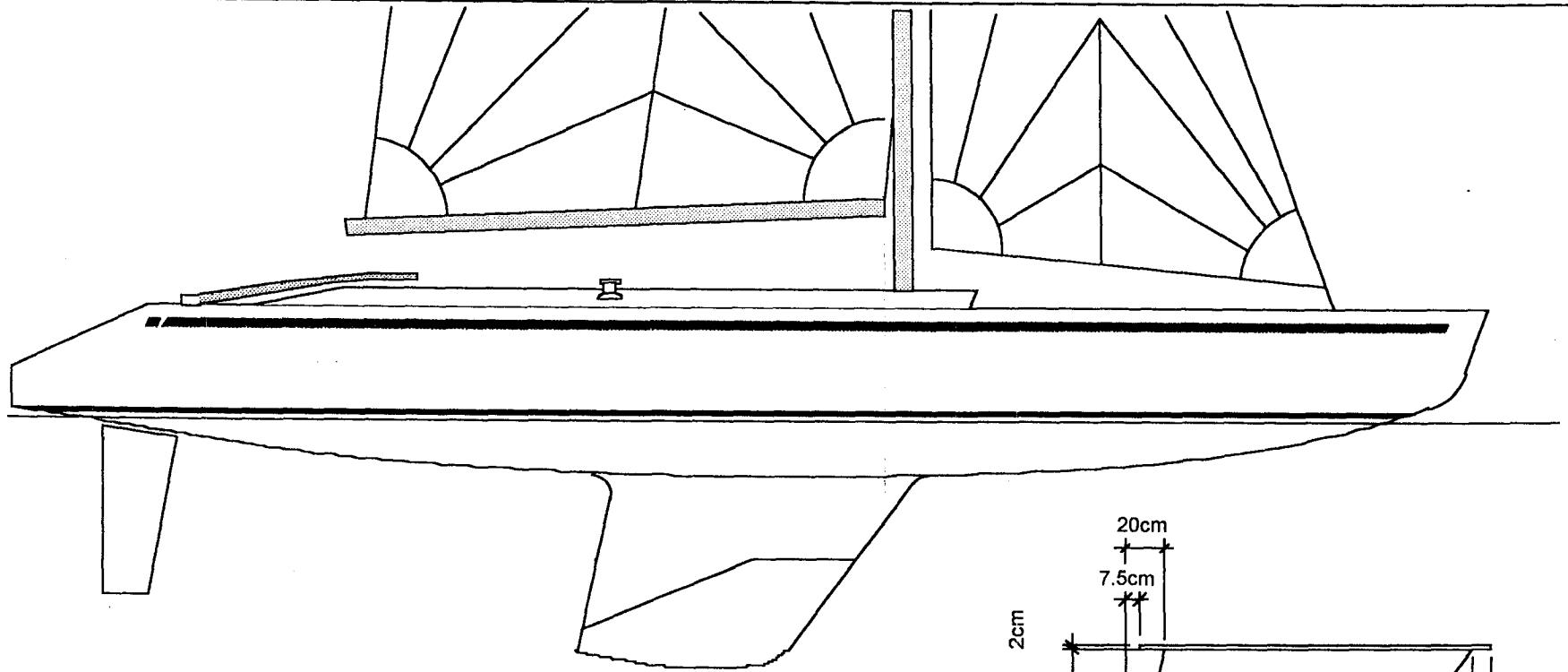
MC

Session

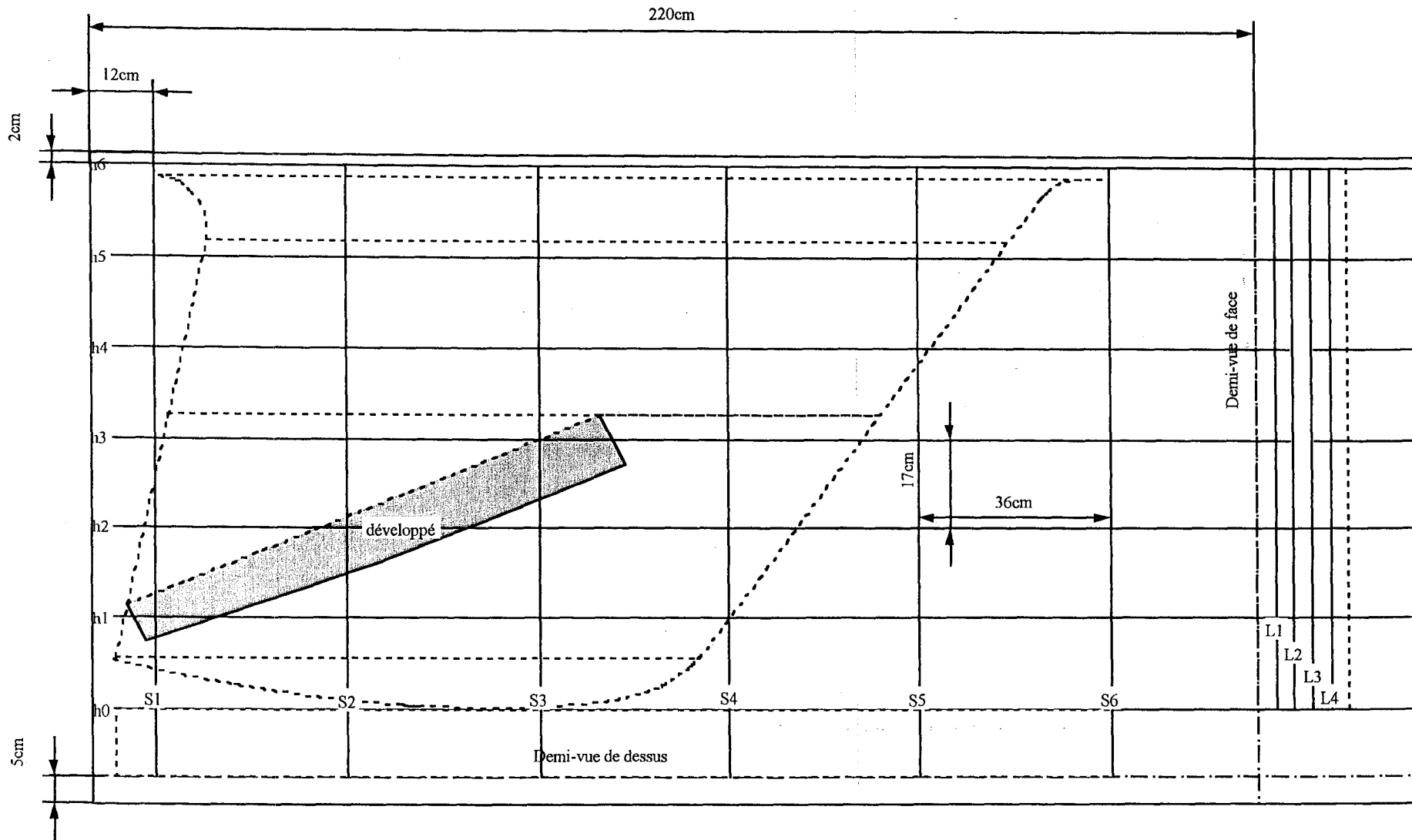
Numéro de sujet:

Page:

3/6



<b>ACADEMIE DE RENNES</b>	Durée: 8 h	Spécialité: Charpente navale bois et matériaux associés
<b>SUJET</b>	Coefficient: 2	Epreuve: EPI réalisation d'un tracé
<b>MC</b>	Session	Numéro de sujet: <span style="float: right;">Page: 4/6</span>



Panneau d'épure 220/122cm

<b>ACADEMIE DE RENNES</b>	Durée: 8 h	Spécialité: Charpente navale bois et matériaux associés
<b>SUJET</b>	Coefficient: 2	Epreuve: EP1 réalisation d'un tracé
<b>MC</b>	Session	Numéro de sujet: <span style="float: right;">Page: 5/6</span>

## BAREME DE NOTATION

**Exploitation des données** **6 points**

Positionnement des différents éléments  
sur le panneau d'épure (3 points)

Exploitation du tableau des profils (3 points)

**Mise en formes** **10 points**

Lissage des formes suivants les plans  
Horizontal, vertical et transversal

**Recherche de vraie grandeur** **4 points**

Développé et rabattement des surfaces  
D'assemblage du lest et du voile de quille

**TOTAL / 20 points**

ACADEMIE DE RENNES	Durée: 8 h	Spécialité: Charpente navale bois et matériaux associés		
SUJET	Coefficient: 2	Epreuve: EP1 réalisation d'un tracé		
MC	Session	Numéro de sujet:	Page:	6/6