

MENTION COMPLEMENTAIRE
DESSINATEUR EN CONSTRUCTION MECANIQUE

Session 2002

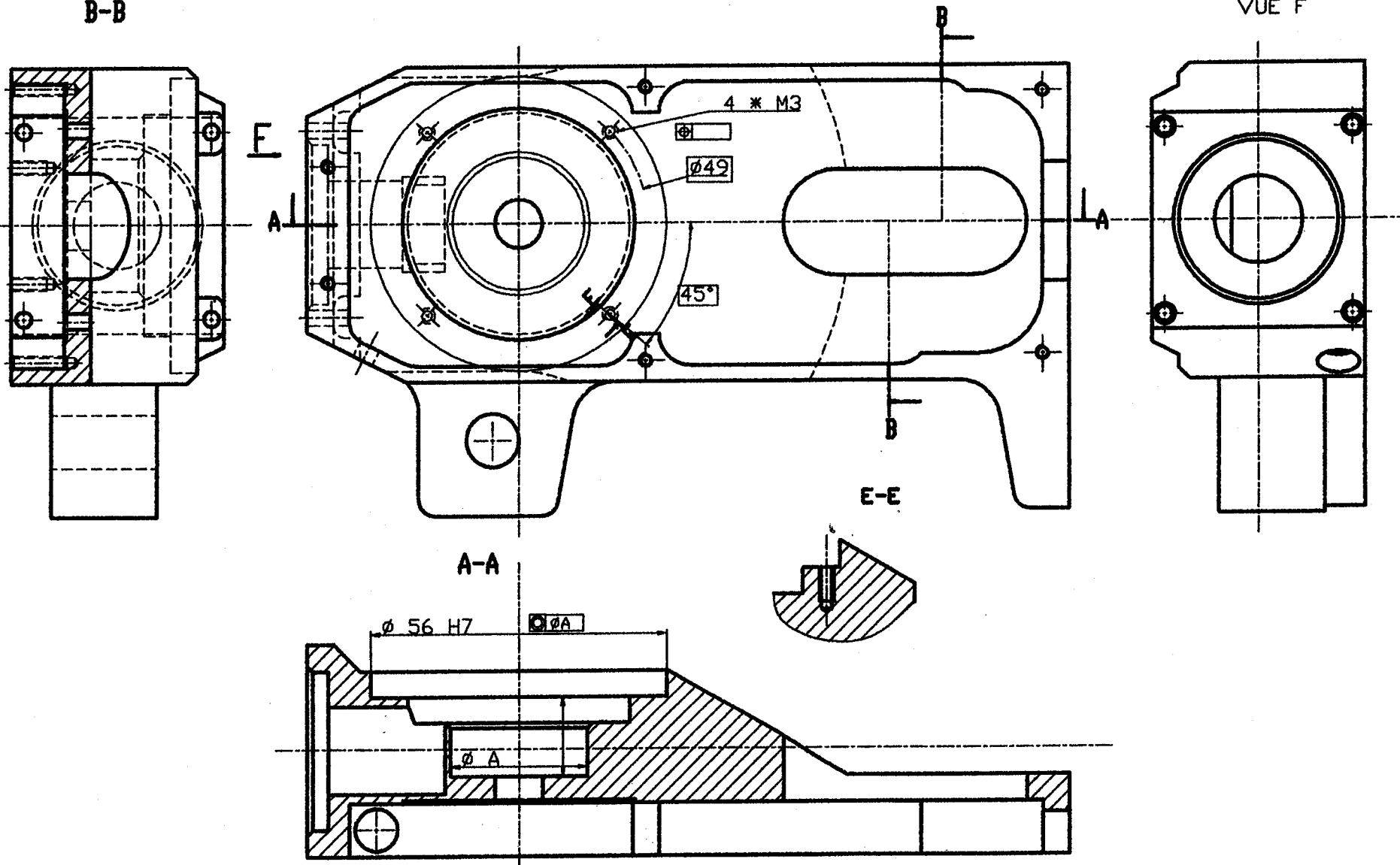
EPREUVE E1C

Définition de produit

Nombre de pages : 2



CORRIGE

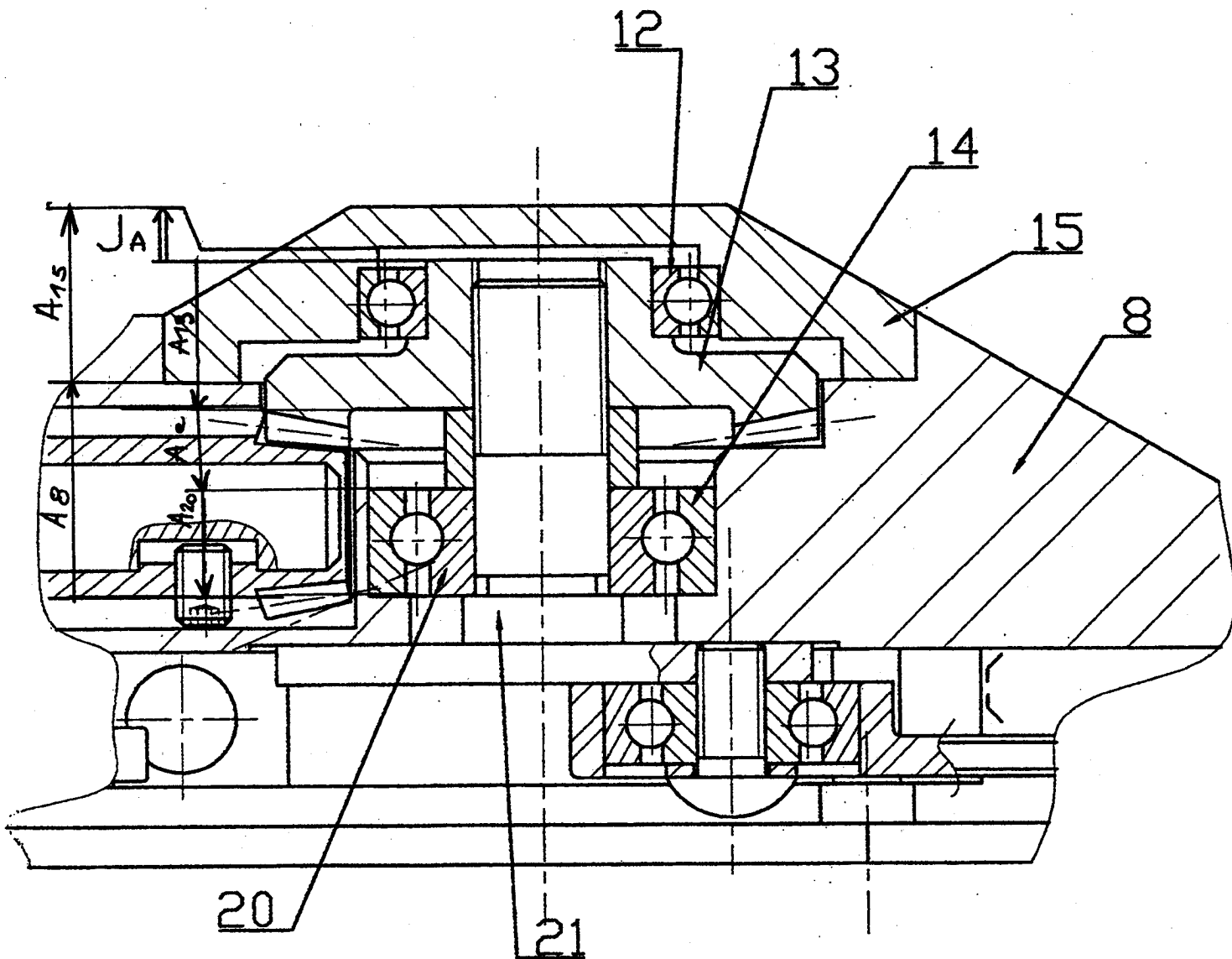


CORRIGE

COTATION

ON DEMANDE :

1. Compléter la chaîne de cotes JA ci-dessous
2. Indiquer sur le dessin de définition les cotes permettant d'effectuer la réalisation de la liaison entre le carter rep 8 et le couvercle rep 15 (cotes dimensionnelles et tolérance de position).



CORRIGE

Académie de CAEN	M.C.	Session 2002
Durée : 5 heures	FEUILLE : 2/2	E1C Définition de produit
SUJET		Dessinateur en construction mécanique