

**On donne :**

- Le dossier technique (commun à l'ensemble des épreuves E1)
- Le texte sujet (feuille 1/ 2)
- La feuille cotation (feuille 2/2) à rendre
- Une feuille de calque A3 à rendre
- Tous documents autorisés (normes ...)

**On demande :**

Définir le carter rep 8

Dessin de définition de la pièce rep 8 sur calque, aux instruments à l'échelle 2:1 en :

- Vue de face
- Vue de dessus COUPE A-A
- Vue de droite COUPE C-C
- Vue suivant F (sans formes cachées)
- Toute vue auxiliaire jugée nécessaire.

**On exige :**

Traduire sans ambiguïté les formes de la pièce en respectant

- L'échelle demandée : 2:1
- Les normes de représentation ( choisir de représenter les formes cachées nécessaires à la bonne définition de la pièce)

Répondre aux questions sur la feuille cotation

**On évalue :**

✓ La qualité du graphisme

/8

✓ La définition des surfaces fonctionnelles de la pièce

/36

✓ Le respect de la normalisation et de la représentation graphique

/8

✓ COTATION :

○ La justesse de la chaîne de cotes

○ La cotation des surfaces fonctionnelles demandée

/8

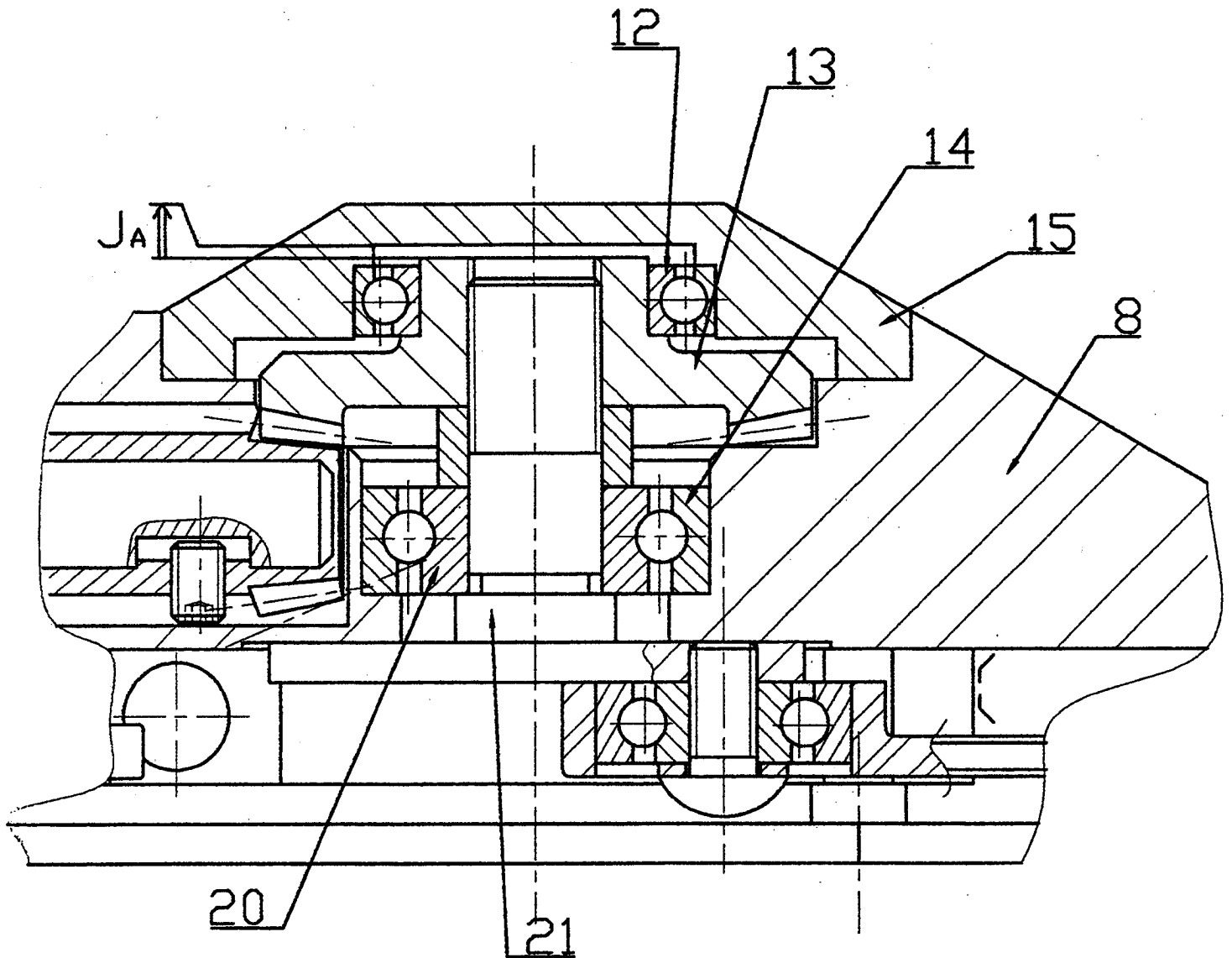
**TOTAL : /60**

Académie de CAEN	M.C.	Session 2002
Durée : 5 heures	FEUILLE : 1/2	E1C Définition de produit
SUJET		Dessinateur en construction mécanique

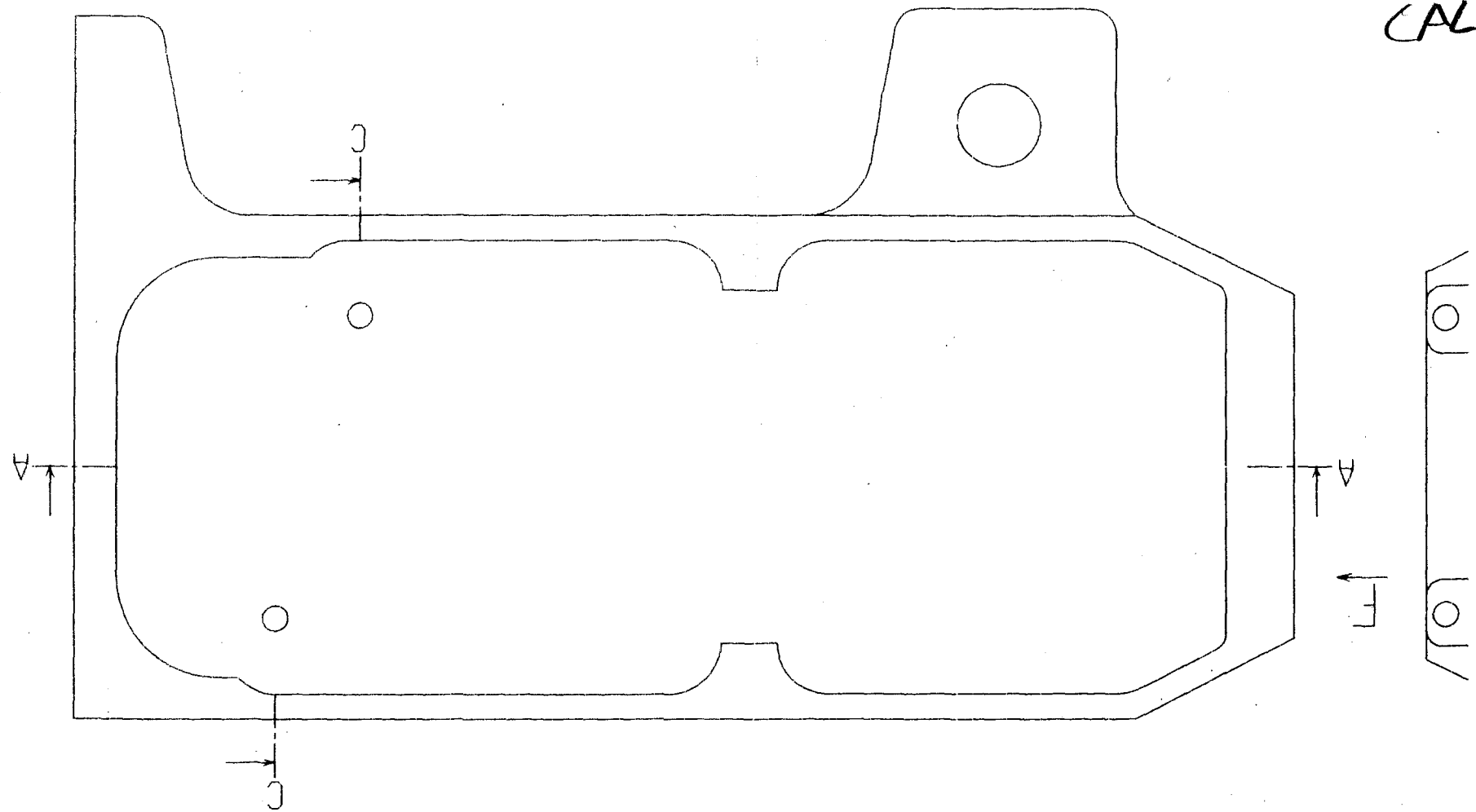
# COTATION

## ON DEMANDE :

1. Compléter la chaîne de cotes JA ci-dessous
2. Indiquer sur le dessin de définition les cotes permettant d'effectuer la réalisation de la liaison entre le carter rep 8 et le couvercle rep 15 (cotes dimensionnelles et tolérance de position).



Académie de CAEN	M.C.	Session 2002
Durée : 5 heures	FEUILLE : 2/2	E1C Définition de produit
SUJET		Dessinateur en construction mécanique



CALQUE