

**ECONOMIE DE LA CONSTRUCTION
EN MAITRISE D'OEUVRE**

ANNEXE 3

EXTRAITS DU MODE DE MESURAGE DU LOT PEINTURE

DEFINITION DES SURFACES DEVELOPPEES A PEINDRE

Quantité en œuvre x coefficient = surface développée

PORTES, PORTES DE PLACARDS, EN BOIS OU EN METAL :

Sur la surface hors œuvre, et pour chaque face :

- Portes planes non compris huisserie ou bâti coeff. 1,25
- Portes à moulures ou à cadres non compris huisserie ou bâti..... coeff. 1,40

HUISSERIES, BATIS DORMANTS PEINTS , EN BOIS OU EN METAL :

- Sur linéaire coeff. 0,15

RADIATEURS ET TUYAUTERIES D'ALIMENTATION DE CEUX-CI :

- Sur le volume à chauffer coeff. 0,12

ELEMENTS LINEAIRES PEINTS ISOLEMENT :

- Plinthes, baguettes, tuyaux, sur linéaire coeff. 0,15
- Profils carrés, U, T, I, sur linéaire coeff. 0,30

Si nécessaire, vous prendrez toutes valeurs utiles à la rédaction de l'avant-métré, non définies explicitement dans le dossier.

BIBLIOTHEQUE de TRAVAUX du CABINET DE MAITRISE D'OEUVRE

OUVRAGES COMPLETS DE PEINTURE EN TRAVAUX NEUFS

Travaux complets de peinture comprenant travaux préparatoires suivant support et deux couches de peinture en finition.

SUR PLAFONDS BETON

06 03 003	M2	Brossage, 2 couches acrylique mat
06 03 006	M2	Brossage, enduit repassé, 2 couches acrylique mate
06 06 004	M2	Brossage, enduit à l'eau repassé, 2 couches glycéro mate
06 06 005	M2	Brossage, enduit à l'eau repassé, enduit glycéro non repassé, 2 couches glycéro brillante

SUR PLAFONDS PLATRE OU DERIVES

06 09 003	M2	Egrenage, enduit mixte repassé, 2 couches glycéro brillante
06 09 006	M2	Egrenage, impression, enduit glycéro repassé, ponçage, 2 couches laque brillante

SUR MURS BETON

06 12 003	M2	Brossage, enduit à l'eau repassé, 2 couches glycéro mate
06 15 003	M2	Brossage, enduit à l'eau repassé, enduit glycéro non repassé, 2 couches glycéro brillante
06 15 006	M2	Brossage, enduit à l'eau repassé, enduit glycéro repassé, ponçage, 2 couches laque brillante

SUR MURS PLATRE OU DERIVES

06 18 001	M2	Egrenage, enduit mixte repassé, 2 couches glycéro mate
06 18 003	M2	Egrenage, enduit mixte repassé, 2 couches glycéro brillante
06 18 006	M2	Egrenage, impression, enduit repassé, ponçage, 2 couches laque brillante
06 18 009	M2	Egrenage, impression glycéro, gouttelettes aspect pommelée, 2 couches glycéro brillante

SUR BOIS BRUTS

06 21 003	M2	Brossage à sec, impression microporeuse, rebouchage, ponçage, 2 couches glycéro microporeuse satinée
06 21 006	M2	Brossage à sec, impression microporeuse, rebouchage, ponçage, 2 couches glycéro satinée
06 09 009	M2	Brossage à sec, impression, enduit repassé, 2 couches laque glycéro brillante

SUR PORTES PREPEINTES

06 24 003	M2	Ponçage à sec, impression et rebouchage glycéro, 2 couches glycéro satinée
06 24 006	M2	Ponçage à sec, impression et enduit repassé, 2 couches glycéro brillante

SUR METAUX FERREUX

06 27 003	M2	Brossage, reprise couche d'antirouille, , 2 couches glycéro brillante
-----------	----	---

SUR METAUX NON FERREUX

06 30 003	M2	Brossage, dégraissage, primaire, 2 couches glycéro brillante
-----------	----	--

REVETEMENTS COLLES EN TRAVAUX NEUFS

Travaux complets de pose de revêtements muraux comprenant travaux préparatoires suivant support.

09 03 003	M2	Egrenage, impression, collage seul de papier sans raccord jusqu'à 220 g/m ²
09 03 006	M2	Egrenage, rebouchage à l'enduit à l'eau, impression, collage seul de revêtement textile contre-collé
09 06 003	M2	Egrenage, impression acrylique, toile de verre à peindre et 2 couches de peinture acrylique satinée
09 06 006	M2	Egrenage, rebouchage à l'enduit à l'eau, impression, collage seul de revêtement plastique sur toile jusqu'à 400 g/m ²

NETTOYAGE DE CHANTIER

Après travaux neufs, avant réception des locaux, nettoyage des appareils sanitaires, ménagers et électriques fixés, des sols, des vitres et enlèvement de tous les déchets

06 00 003	U	Nettoyage de salle de bains
06 00 006	U	Nettoyage de WC
06 00 009	U	Nettoyage de cuisine
06 00 0012	U	Nettoyage de séjour ou chambre
06 00 0015	U	Nettoyage de hall d'entrée d'immeuble
06 00 0018	U	Nettoyage d'escalier (par volée)

ANNEXE 3

CANEVAS D'AVANT METRE

POS.	REF.	U	OUVRAGE	LOCALISATION	QTES
1	06 06 004 2.8.2.3.a)	M2	Brossage, enduit à l'eau repassé, 2 couches de glycéro mate	Plafonds des pièces sèches m2

DOCUMENT A RENDRE

Académie : _____ Session : _____

Examen ou Concours : _____ Série* : _____

Spécialité/option : _____ Repère de l'épreuve : _____

Épreuve/sous-épreuve : _____

NOM : _____

(en majuscules, suivi s'il y a lieu, du nom d'épouse)

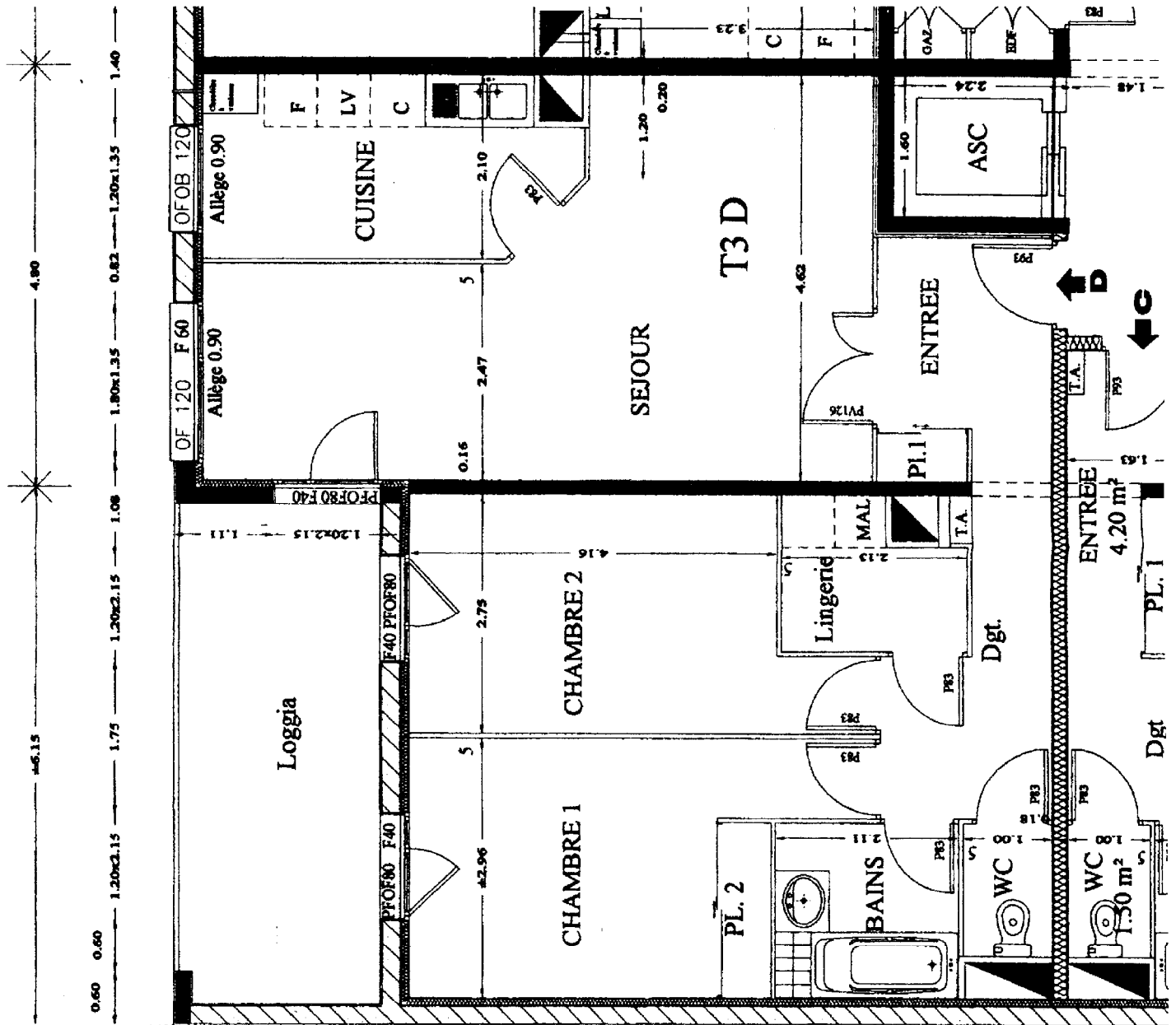
Prénoms : _____ N° du candidat _____

Né(e) le : _____ (le numéro est celui qui figure sur la convocation ou le titre d'appel)

Examen ou concours : _____ Série* : _____

ANNEXE 3

PLAN DU T3 D - 2ème étage



LEGENDE :

- Maçonnerie
- Béton
- Cloison placostyl

RAPPEL :
La hauteur des encoffrements intérieurs en PVC des volets roulants est de 0,25 m.

DOCUMENT A RENDRE

ECHELLE : 1 / 50 ème

QUANTITES DEJA CALCULEES

(Valeurs données pour l'appartement T3 D du 2^{ème} étage)

- Peinture glycéro mate sur plafond « béton » des pièces sèches..... 66 m2
- Peinture glycéro brillante pour plafonds « béton » des pièces humides 14 m2
- Papier peint pour pièces sèches..... 148 m2
- Admettre 50 m de canalisations à peindre pour la distribution d'eau froide et d'eau chaude uniquement (hors chauffage).

ANNEXE 3 - Minutes d'avant-métré

N°	I	DESIGNATION						U	QUANT
		<i>Reports</i> ▶							
		<i>A Reporter</i> ▶						<i>PAGE/.....</i>	