

DOCUMENTS

Plans de l'existant :

- Document 1 – Plan de l'étage
- Document 2 – Pignons
- Document 3 – Façades

Plans du projet :

- Document 4 – Plan de l'étage
- Document 5 – Façades
- Document 6 – Coupe de principe

Document 7 -- **Extraits du CCTP** du lot n° 4 – Plâtrerie – Isolation

Document 8 -- **Planning des travaux TCE** prévisionnel

Documents initiaux de l'Appel d'Offres :

- Document 9 – Avant-métré établi lors de la phase Appel d'Offres.
- Document 10 – Partie descriptive de l'avenant Cloison de 98 mm.
- Document 11 – Sous Détails de prix initiaux
- Document 12 – Renseignements d'entreprise concernant les matériaux
- Document 13 – Bon d'approvisionnement initial

Document 14-1 à 14-3 – **Documentation du Fabricant**

Document 15 – **Gestion d'entreprise - Prêt**

Document 16 – **Avant-métré modificatif.**

Document 17 – Matrice du **Planning modificatif** des travaux du Lot 4

Document 18 – **Bon d'approvisionnement modificatif**

Document 19 – **Suivi de chantier**

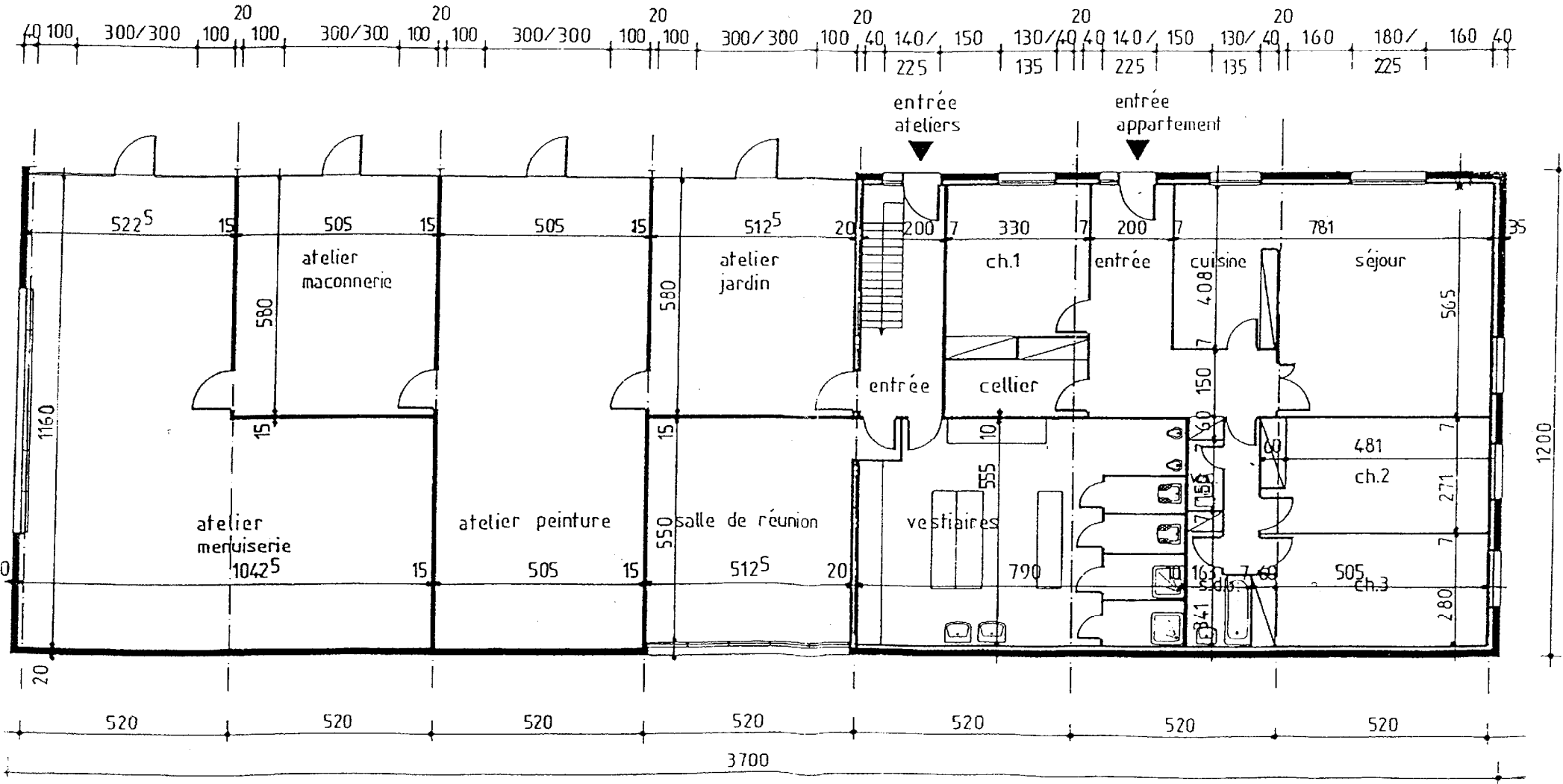
***Un exemplaire complété des documents 15 à 18 est à rendre
avec vos feuilles d'examen***

Repère

ECECOEN	BTS - EEC	Sous-épreuve U. 42	Session 2002	Page : 10 / 32
---------	-----------	--------------------	--------------	----------------

Document 1 : Plan de l'étage (existant)

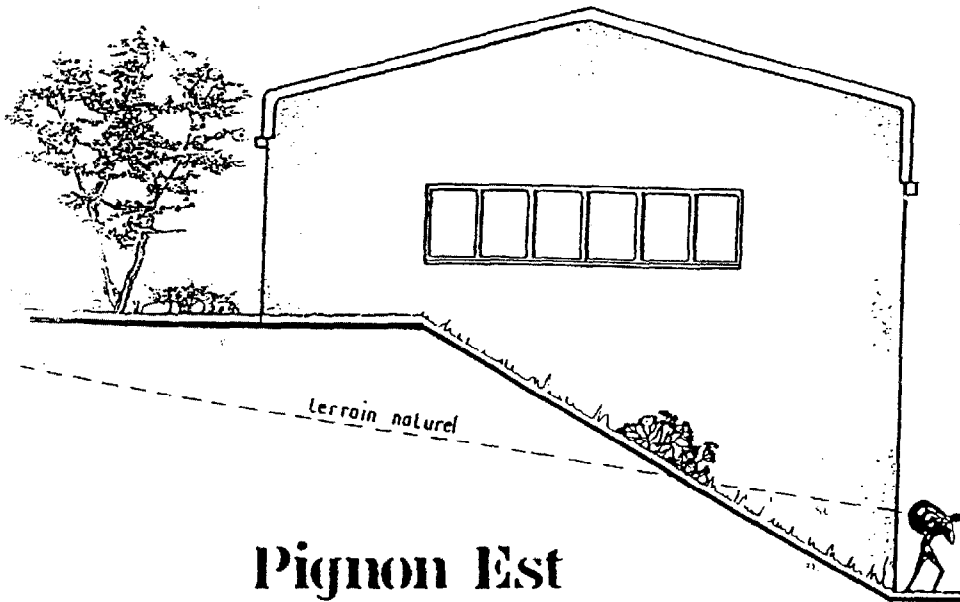
éch 1/100'



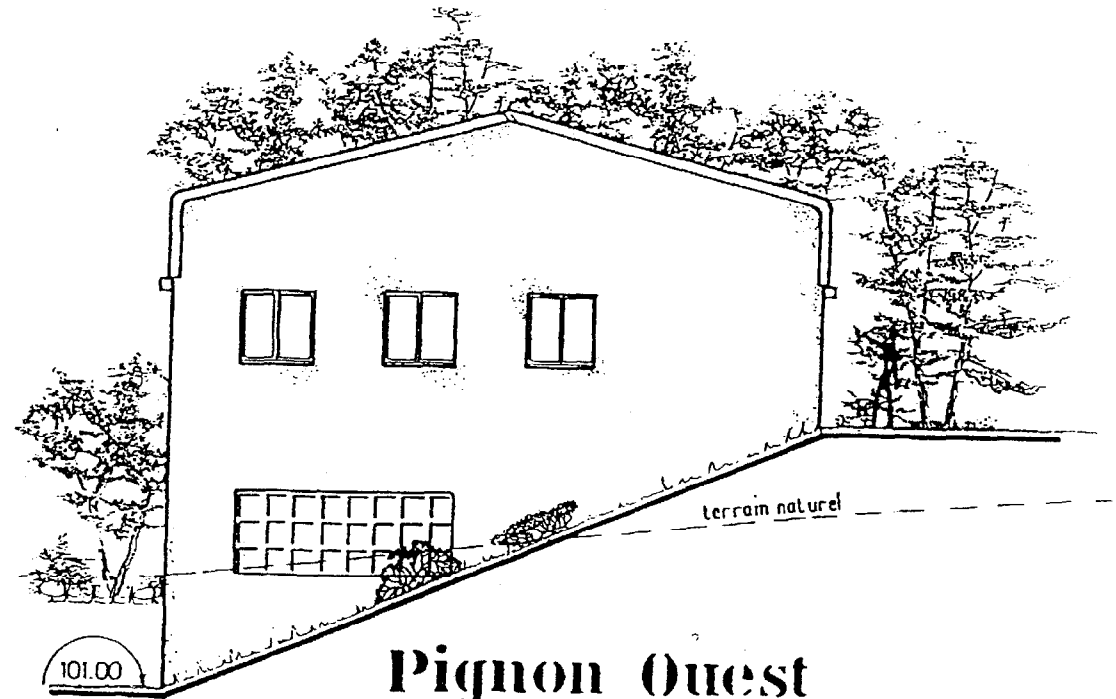
Repère

Document 2 : Pignons (existants)

éch 1/100'

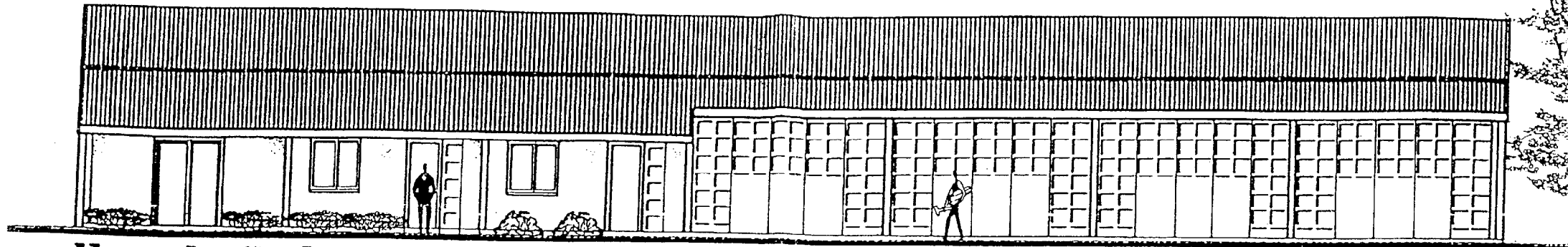


Pignon Est

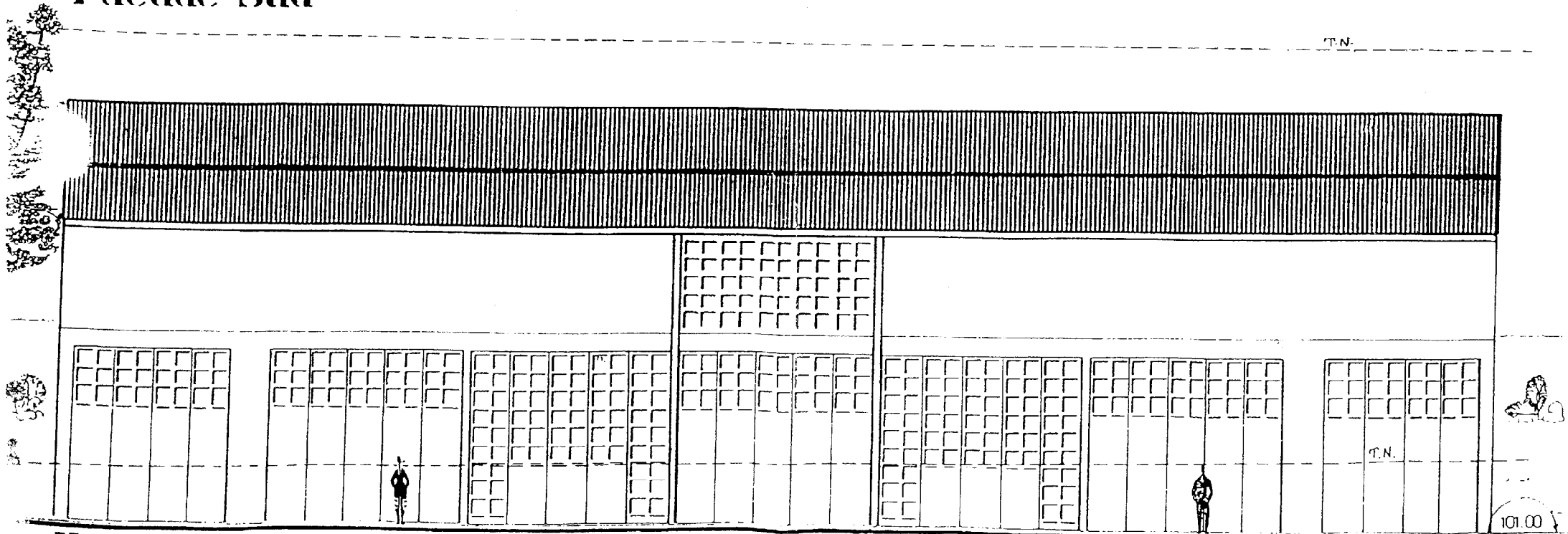


Pignon Ouest

Repère



Façade Sud



Façade Nord

Repère

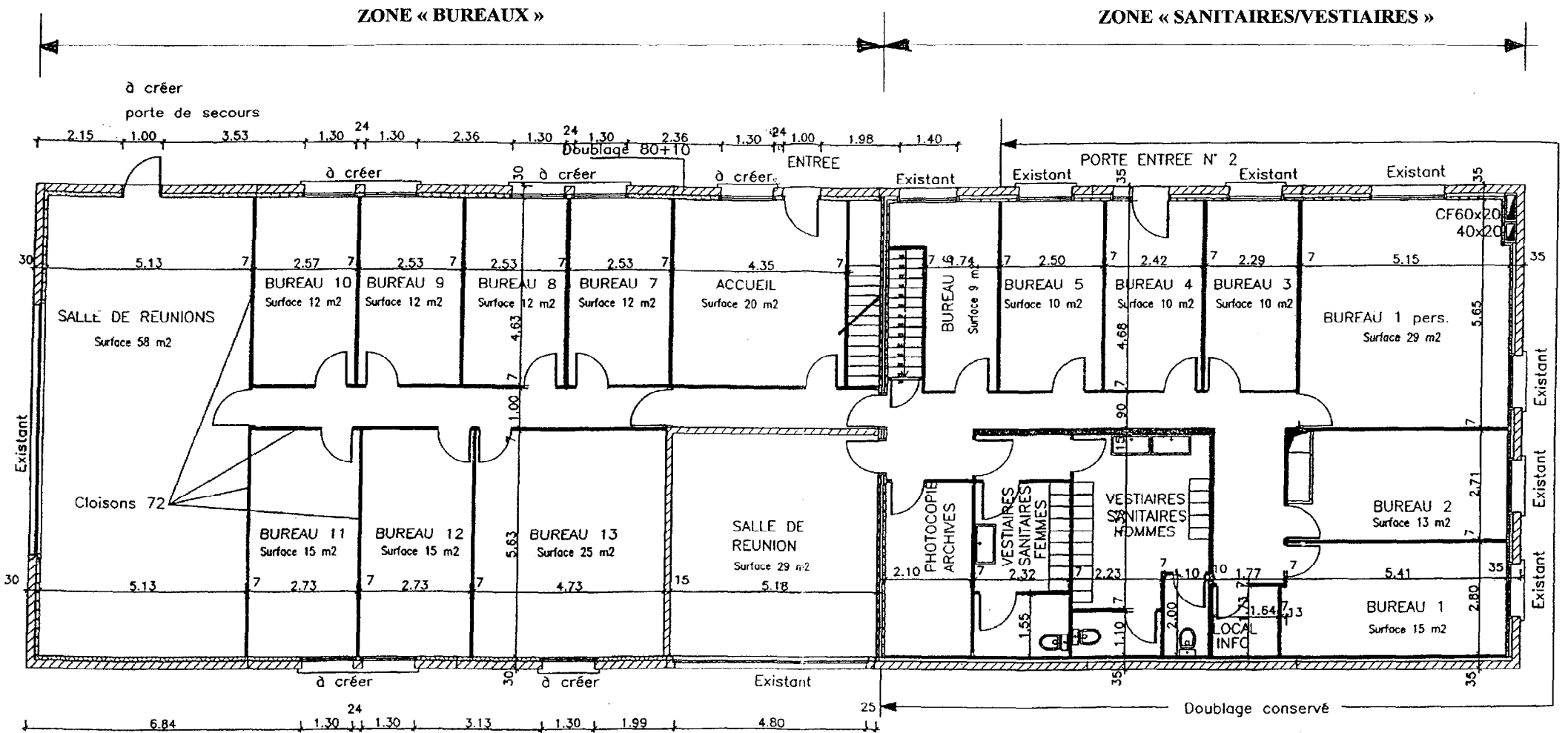
ECECOEN

BTS - EEC

Sous-épreuve U. 42

Session 2002

Page : 13 / 32



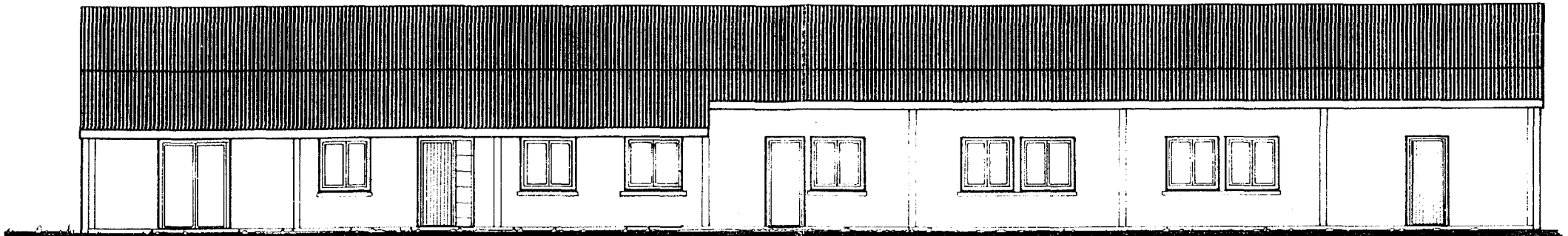
Document 4. Plan de l'étage (projet)

Echelle : 1/100

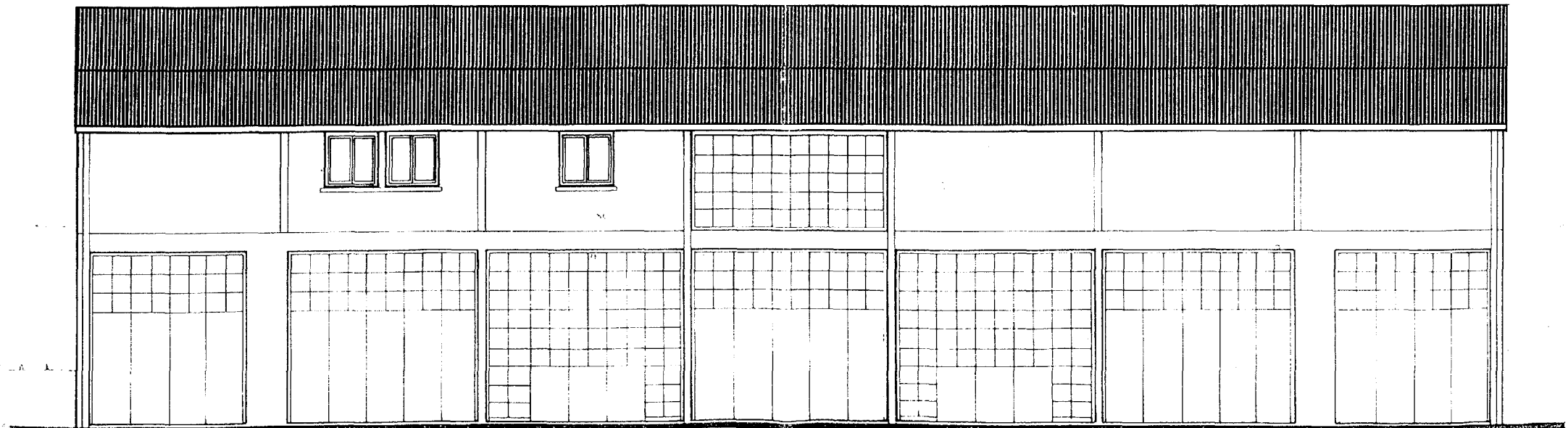
Repère

ECECOEN	BTS - EEC	Sous-épreuve U. 42	Session 2002	Page : 14 / 32
---------	-----------	--------------------	--------------	----------------

Document 5 : Façades (projet)



FACADE SUD

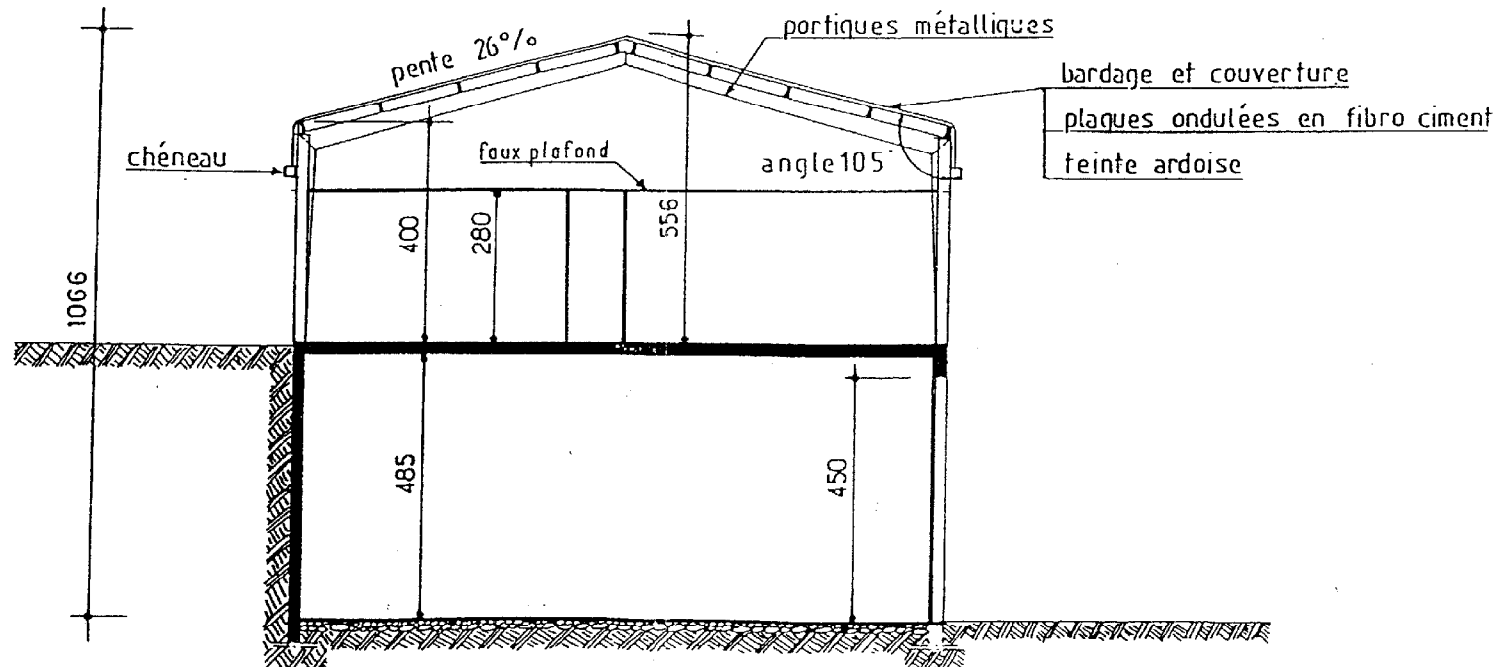


FACADE NORD

Repère

Document 6 : Coupe de principe (projet)

éch 1/100



Repère

Document 7: Extraits du CCTP

lot n° 9 – Plâtrerie – Isolation

I – INTRODUCTION

1-6 Contenu des prix

L'entrepreneur devra tenir compte, pour l'établissement des prix, de toutes les conditions d'exécution des travaux et avoir une parfaite connaissance de l'ensemble des pièces du dossier

II – PRESCRIPTIONS GENERALES

2-3 Nature des travaux

La proposition de l'entreprise s'étend aux prestations suivantes :

- Cloisons de doublage
- Cloisons de séparation type placostyl
- Plaques BA 13

2-4 Consistance des travaux

Sont inclus dans le présent lot :

- la fourniture, le transport à pied d'œuvre, le stockage, la pose et la mise en œuvre des matériaux constituant les ouvrages,
- toutes finitions en rive et sujétions de liaison entre ouvrages du présent lot et ceux des autres lots,
- toutes coupes sur les éléments, chutes, etc.,
- toutes fournitures et accessoires nécessaires à un parfait achèvement des ouvrages,
- tous renforts nécessaires pour portes, appareils sanitaires, etc.

2-7 Implantation – Traçage

L'entrepreneur du présent lot devra le traçage des cloisons intérieures et l'implantation complète des huisseries, en accord avec l'entrepreneur de menuiseries bois.

2-8 Nettoyage

L'entrepreneur du présent lot devra :

- la protection de ses ouvrages jusqu'à la réception,
- le nettoyage complet à la fin de ses travaux.

III – DESCRIPTION DES TRAVAUX

3-01 Cloisons de doublage 10 + 80

Fourniture et pose de doublage thermique intérieur comprenant :

- un complexe plaque de plâtre type BA 13, collé sur un panneau isolant polystyrène de 80 mm ou équivalent,
- piquage du support existant,
- pose par collage par plots de mortier adhésif,
- cornières de renfort d'angles pour angles saillants,
- traitement des joints, etc.

Hauteur : 3.00 m

Repère

ECECOEN	BTS - EEC	Sous-épreuve U. 42	Session 2002	Page : 17 / 32
---------	-----------	--------------------	--------------	----------------

Document 7: Extraits du CCTP

lot n° 4 – Plâtrerie – Isolation (suite)

Localisation :

- Doublage des murs extérieurs depuis Bureau 6 jusqu'à Salle de réunion 29 m².

3-02 Doublage type Calibel 10 +80

Fourniture et pose de doublage isophonique intérieur comprenant :

- un complexe plaque de plâtre type BA 13, collé sur un panneau isolant en laine de roche de 80 mm type Calibel ou équivalent,
- piquage du support existant,
- pose par collage par plots de mortier adhésif,
- cornières de renfort d'angles pour angles saillants,
- traitement des joints, etc.

Hauteur : 3.00 m

Localisation :

- Salle de réunion 29 m² sur 3 côtés.
- Bureau 1 personne sur 2 côtés

3-03 Cloisons de 72 mm, 43 dB(A)

Fourniture et pose de cloisons de distribution constituées de plaques de plâtre vissées sur ossature métallique, type D72/48.

Isolement acoustique : 43 dB(A) comprenant :

- ossature métallique, type 48/50, entraxe 40 cm, montants accolés compris ossature primaire en tête de cloison servant de raidisseur,
- 1 plaque type BA13 sur chaque face, vissée,
- laine de roche 30 mm,
- cornières de renfort d'angles pour angles saillants,
- traitement des joints, etc.

Hauteur : 3.00 m

Localisation :

- La totalité des cloisons entre bureaux et entre bureaux et circulation
- Photocopie, local archives

3-04 Cloisons de 72 mm hydro

Fourniture et pose de cloisons de distribution constituées de plaques de plâtre vissées sur ossature métallique, type D72/48.

Isolement acoustique : 36 dB(A) comprenant :

- ossature métallique, type 48/50, entraxe 40 cm, montants accolés compris ossature primaire en tête de cloison servant de raidisseur,
- 1 plaque type BA13 spéciale locaux humides sur chaque face, vissée,
- cornières de renfort d'angles pour angles saillants,
- traitement des joints, etc.

Hauteur : 3.00 m

Localisation :

- La totalité des cloisons vestiaires, sanitaires

Repère

ECECOEN	BTS - EEC	Sous-épreuve U. 42	Session 2002	Page : 18 / 32
---------	-----------	--------------------	--------------	----------------

Document 8. *Planning des Travaux TCE*

AMÉNAGEMENT DE BUREAUX																																
PLANNING DES TRAVAUX - TCE -																																
Entreprises et lots	janvier																											février				
	04	05	06	07	08	09	10	11	12	13	14	15	16	17	18	19	20	21	22	23	24	25	26	27	28	29	30	31	01	02	03	04
Gros œuvre	■	■	■	■	■	■	■	■	■	■	■	■	■	■	■	■	■	■	■	■	■	■	■	■	■	■	■	■	■	■	■	■
Menuiseries extérieures	■	■	■	■	■	■	■	■	■	■	■	■	■	■	■	■	■	■	■	■	■	■	■	■	■	■	■	■	■	■	■	■
Menuiseries bois	■	■	■	■	■	■	■	■	■	■	■	■	■	■	■	■	■	■	■	■	■	■	■	■	■	■	■	■	■	■	■	■
Plâtrerie peinture	■	■	■	■	■	■	■	■	■	■	■	■	■	■	■	■	■	■	■	■	■	■	■	■	■	■	■	■	■	■	■	■
Plafonds suspendus	■	■	■	■	■	■	■	■	■	■	■	■	■	■	■	■	■	■	■	■	■	■	■	■	■	■	■	■	■	■	■	■
Revêtement de sols	■	■	■	■	■	■	■	■	■	■	■	■	■	■	■	■	■	■	■	■	■	■	■	■	■	■	■	■	■	■	■	■
Plomberie sanitaire	■	■	■	■	■	■	■	■	■	■	■	■	■	■	■	■	■	■	■	■	■	■	■	■	■	■	■	■	■	■	■	■
Électricité	■	■	■	■	■	■	■	■	■	■	■	■	■	■	■	■	■	■	■	■	■	■	■	■	■	■	■	■	■	■	■	■
Peintures extérieures	■	■	■	■	■	■	■	■	■	■	■	■	■	■	■	■	■	■	■	■	■	■	■	■	■	■	■	■	■	■	■	■

Repère

ECE COEN	BTS - EEC	Sous-épreuve U. 42	Session 2002	Page : 19 / 32
----------	-----------	--------------------	--------------	----------------

Document 9 : Avant-métré d'appel d'offres

Lot 4 – Cloisons – Peinture

CLOISONS

Cloisons de 72 mm

Zone Vestiaires

Bureaux 3 à 5	3 fs	4.68 =	14.04		
Bureau 6			3.60		
	2 fs	0.85 =	1.70		
Couloir			10.30		
Photocopie			2.10		
Bureaux 1 à 1pers.			11.50		
Bureaux 1 à 2	2 fs	5.41 =	10.82		
Local info			1.77		
			<u>55.83</u>		
			ens	*	3.00 = 167.49
Déd Portes	8 fs	0.80 *	2.05		= 13.12
					reste 154.37

Zone Bureaux

Bureaux 7 à 10	5 fs	4.63 =	23.15		
Bureaux 12 à 13	2 fs	5.63 =	11.26		
Salle de réunion			11.60		
Couloir			15.90		
			10.50		
			1.00		
			<u>73.41</u>		
			ens	*	3.00 = 220.23
Déd Portes	10 fs	0.80 *	2.05 =	16.40	
salle de réunion		0.90 *	2.05 =	1.85	
			<u>18.25</u>		
			ens		reste 201.99
					ens 356.36 m²

Cloisons de 72 mm hydrofuge

Zone Vestiaires

Vest. Femmes	2 fs	5.60 =	11.20		
	2 fs	2.32 =	4.64		
Vest. Hommes			2.00		
			2.23		
			1.17		
			<u>21.24</u>		
			ens	*	3.00 = 63.72
Déd Portes	6 fs	0.80 *	2.05		= 9.84
					reste 53.88 m²

Doublage 80 + 10

Zone Bureaux

	2 fs	21.20 =	42.40		
			11.60		
			<u>54.00</u>		
			ens	*	3.00 = 162.00
Déd Portes	2 fs	1.00 *	2.05 =	4.10	
Fenêtres	8	1.30	1.30 =	13.52	
		4.80	2.50 =	12.00	
		6.20	1.30 =	8.06	
			<u>37.68</u>		
			ens		reste 124.32 m²

Calibel

Zone Bureaux

Réunion 29 m²	2 fs	5.63 =	11.26		
			5.18		
			<u>16.44</u>		
			ens	*	3.00 = 49.32
Déd Fenêtres	0.90 *	2.05			= 1.85
					reste 47.48
Zone Vestiaires					
Bureau 1pers.			5.15		
			5.65		
			<u>10.80</u>		
			ens	*	3.00 = 32.40
Déd Fenêtres	2 fs	1.30 *	1.30		= 3.38
					reste 29.02
					ens 76.50 m²

Repère

ECECOEN	BTS - EEC	Sous-épreuve U. 42	Session 2002	Page : 20 / 32
---------	-----------	--------------------	--------------	----------------