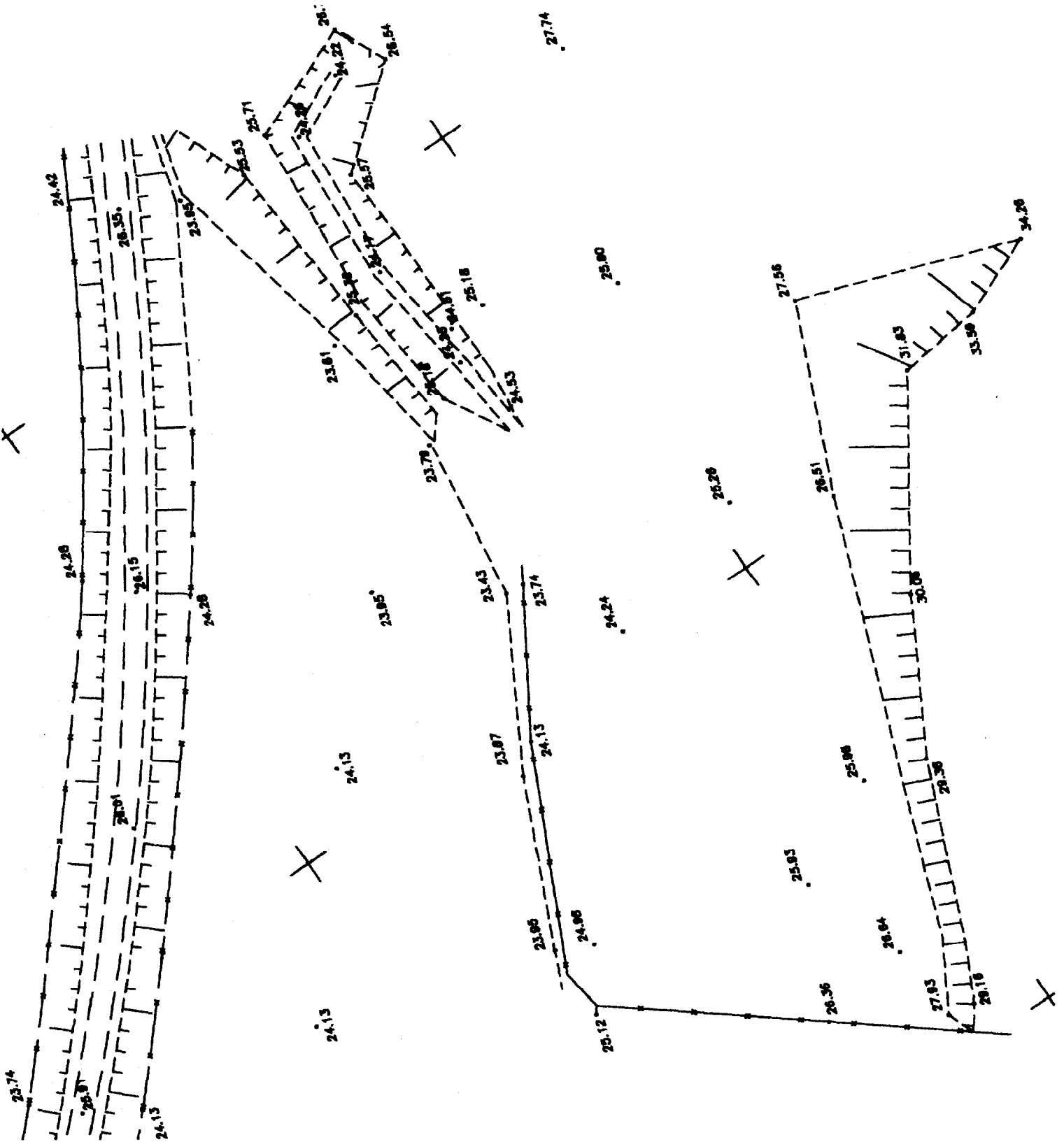
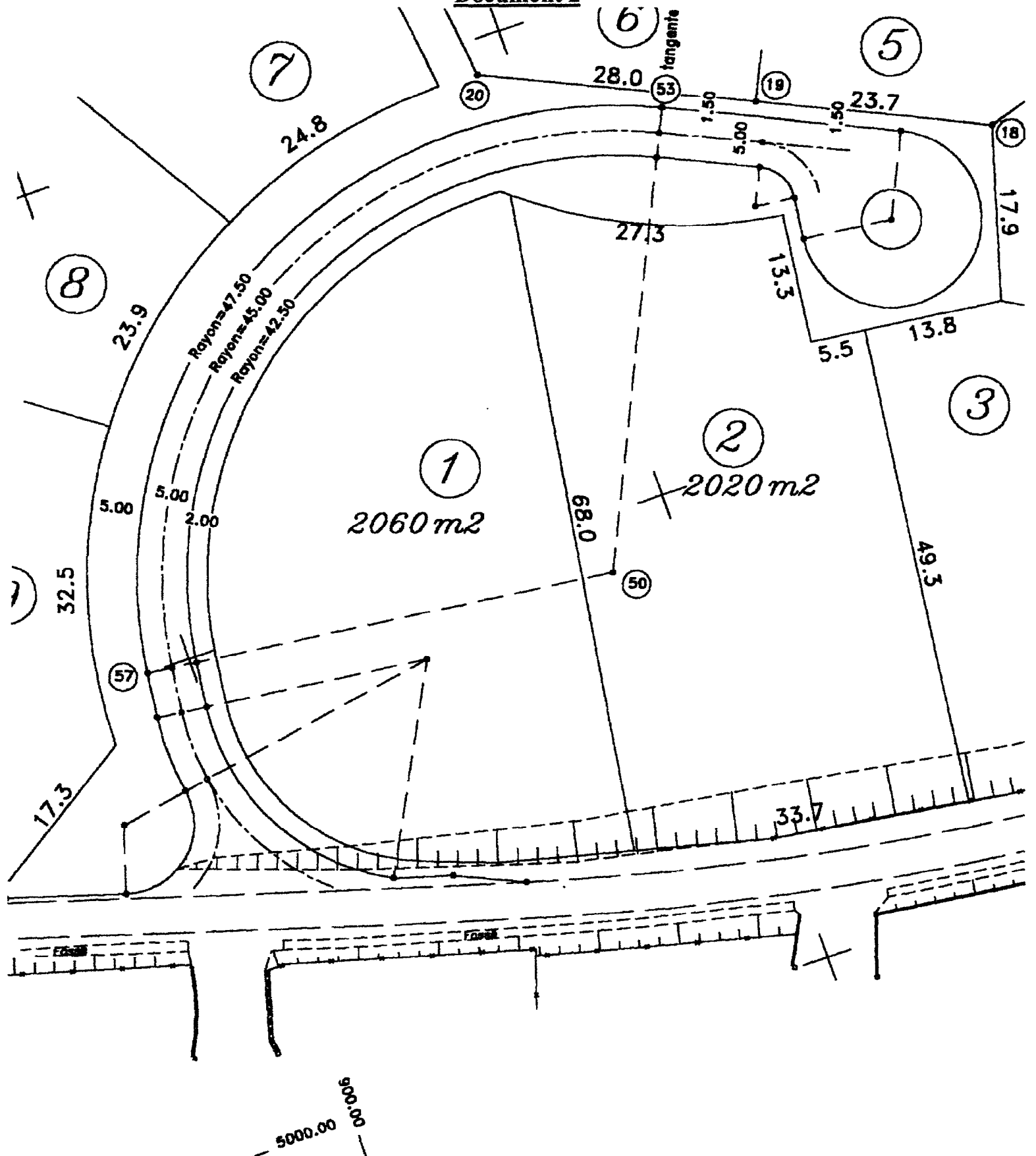


Document 1
Document réponse



B.T.S. GEOMETRE-TOPOGRAPHE			Session : 2002
Epreuve E.4 : Epreuve professionnelle à caractère technique			Sujet
Unité 4.2 : Recherche de solutions et traitement de données	Durée : 4 heures	Coefficient : 4	Page : 5/16
Repère de l'épreuve : GTRST			

Document 2



B.T.S. GEOMETRE-TOPOGRAPHE			Session : 2002
Epreuve E.4 : Epreuve professionnelle à caractère technique			Sujet
Unité 4.2 : Recherche de solutions et traitement de données	Durée : 4 heures	Coefficient : 4	Page : 6/16
Repère de l'épreuve : GTRST			

Document 3

Station 1	1000.000	5000.000
Station 2	892.981	5023.041
Station 9	878.075	5169.428
Station 14	996.892	5134.867
17	988.432	5057.445
18	993.397	5074.655
19	971.890	5084.676
20	946.522	5096.497
31	1035.292	5029.280
32	1048.730	5045.230
33	1052.200	5059.440
34	1047.005	5090.443
35	1041.890	5120.970
57	895.640	5050.000
109	1026.954	5084.630

B.T.S. GEOMETRE-TOPOGRAPHE

Session : 2002

Epreuve E.4 : Epreuve professionnelle à caractère technique

Sujet

**Unité 4.2 : Recherche de solutions et
traitement de données**

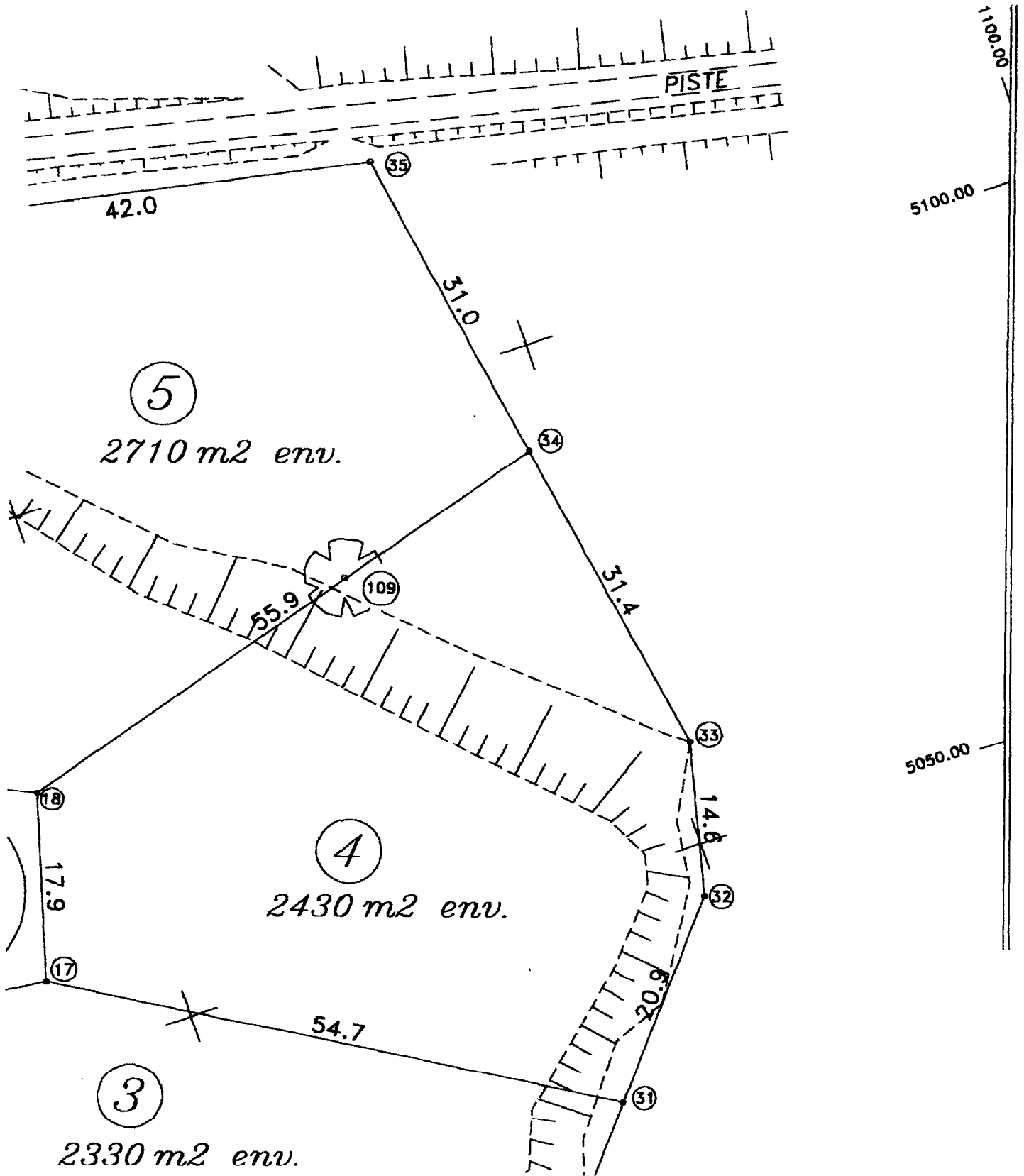
Durée : 4 heures

Coefficient : 4

Page : 7/16

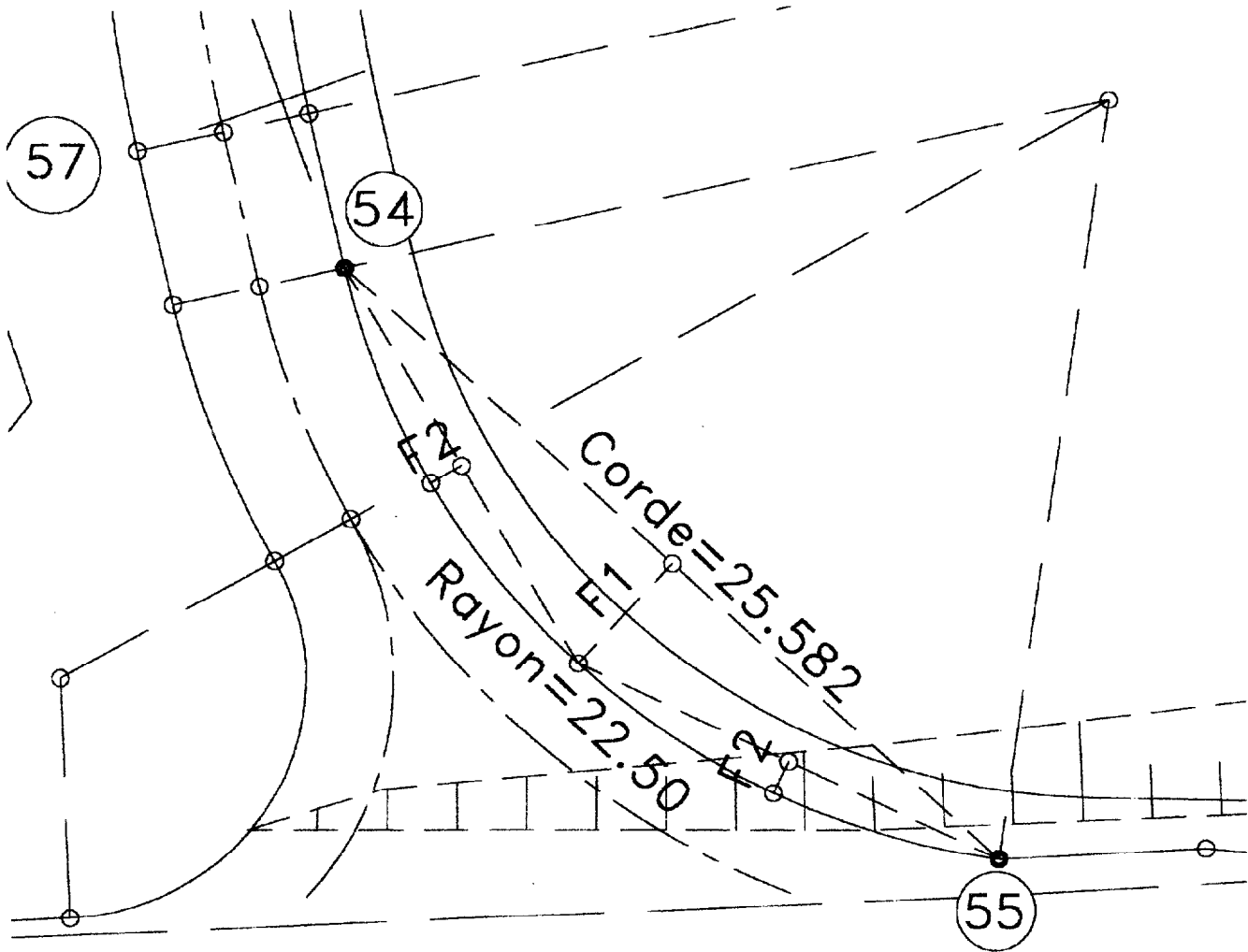
Repère de l'épreuve : GTRST

Document 4



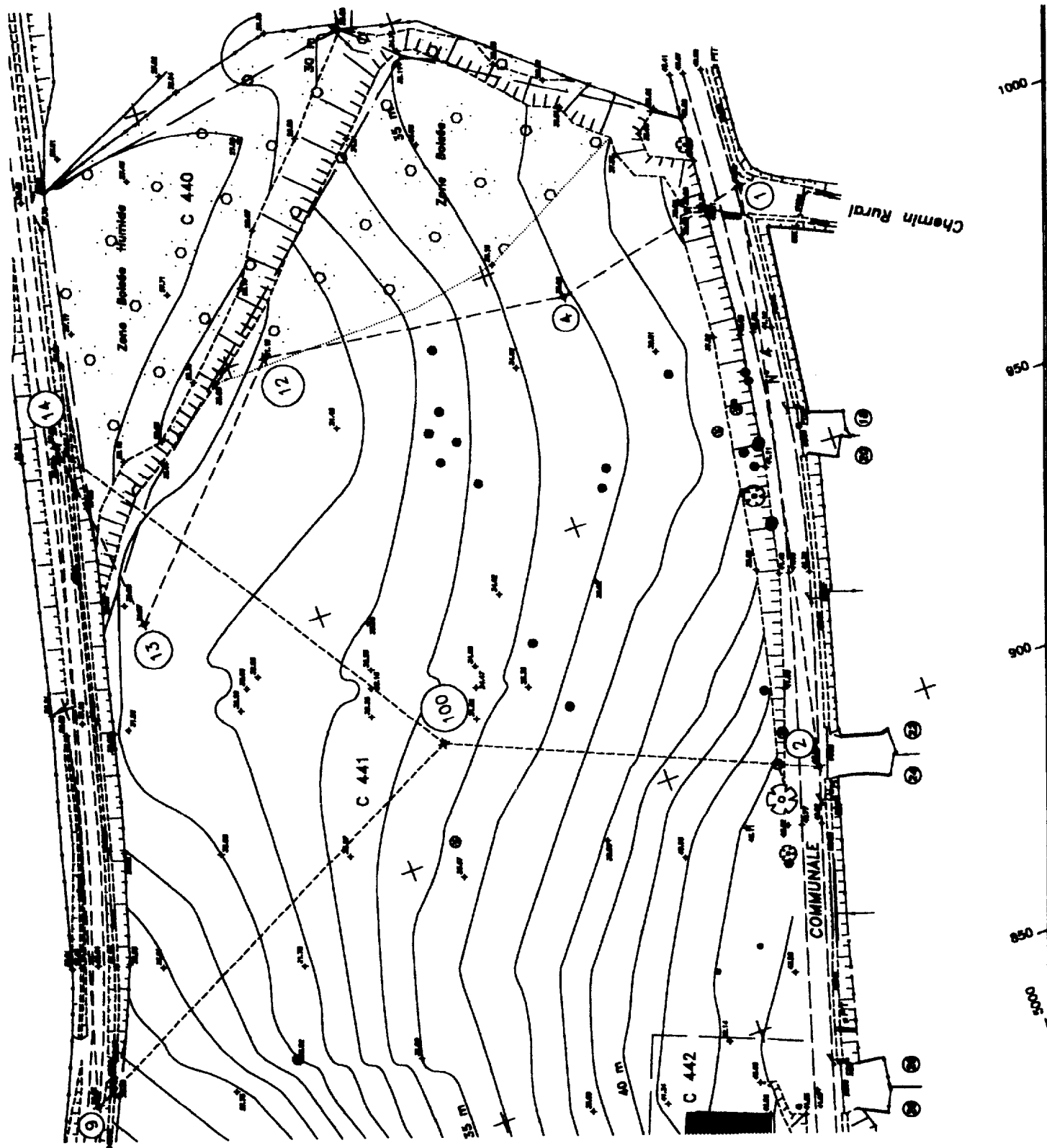
B.T.S. GEOMETRE-TOPOGRAPHE		Session : 2002
Epreuve E.4 : Epreuve professionnelle à caractère technique		Sujet
Unité 4.2 : Recherche de solutions et traitement de données	Durée : 4 heures	Page : 8/16
Repère de l'épreuve : GTRST		

Document 5



B.T.S. GEOMETRE-TOPOGRAPHE			Session : 2002
Epreuve E.4 : Epreuve professionnelle à caractère technique			Sujet
Unité 4.2 : Recherche de solutions et traitement de données	Durée : 4 heures	Coefficient : 4	Page : 9/16
Repère de l'épreuve : \overline{GTRST}			

Document 6
Document réponse



B.T.S. GEOMETRE-TOPOGRAPHE			Session : 2002
Epreuve E.4 : Epreuve professionnelle à caractère technique			Sujet
Unité 4.2 : Recherche de solutions et traitement de données	Durée : 4 heures	Coefficient : 4	Page : 10/16
Repère de l'épreuve : GTRST			

Document 7

Extrait de l'original du fichier de transfert des observations codées de terrain

STATION 1 VISEE SUR 2
AH : 0.0000000
DIST HORIZ :

STATION 1 VISEE SUR 4
AH : 72.1400000
DIST HORIZ : 38.4240000

STATION 4 VISEE SUR 1
AH : 190.3100000
DIST HORIZ : 38.4280000

STATION 4 VISEE SUR 12
AH : 213.6600000
DIST HORIZ : 56.1890000

STATION 12 VISEE SUR 13
AH : 0.0000000
DIST HORIZ : 54.7530000

STATION 12 VISEE SUR 4
AH : 260.3950000
DIST HORIZ : 56.1850000

STATION 13 VISEE SUR 12
AH : 145.2460000
DIST HORIZ : 54.7550000

STATION 13 VISEE SUR 14
AH : 89.9740000
DIST HORIZ : 37.3930000

STATION 14 VISEE SUR 9
AH : 0.0000000
DIST HORIZ :

STATION 14 VISEE SUR 13
AH : 375.3080000
DIST HORIZ : 37.3930000

B.T.S. GEOMETRE-TOPOGRAPHE			Session : 2002
Epreuve E.4 : Epreuve professionnelle à caractère technique			Sujet
Unité 4.2 : Recherche de solutions et traitement de données	Durée : 4 heures	Coefficient : 4	Page : 11/16
Repère de l'épreuve : GTRST			

Document 8

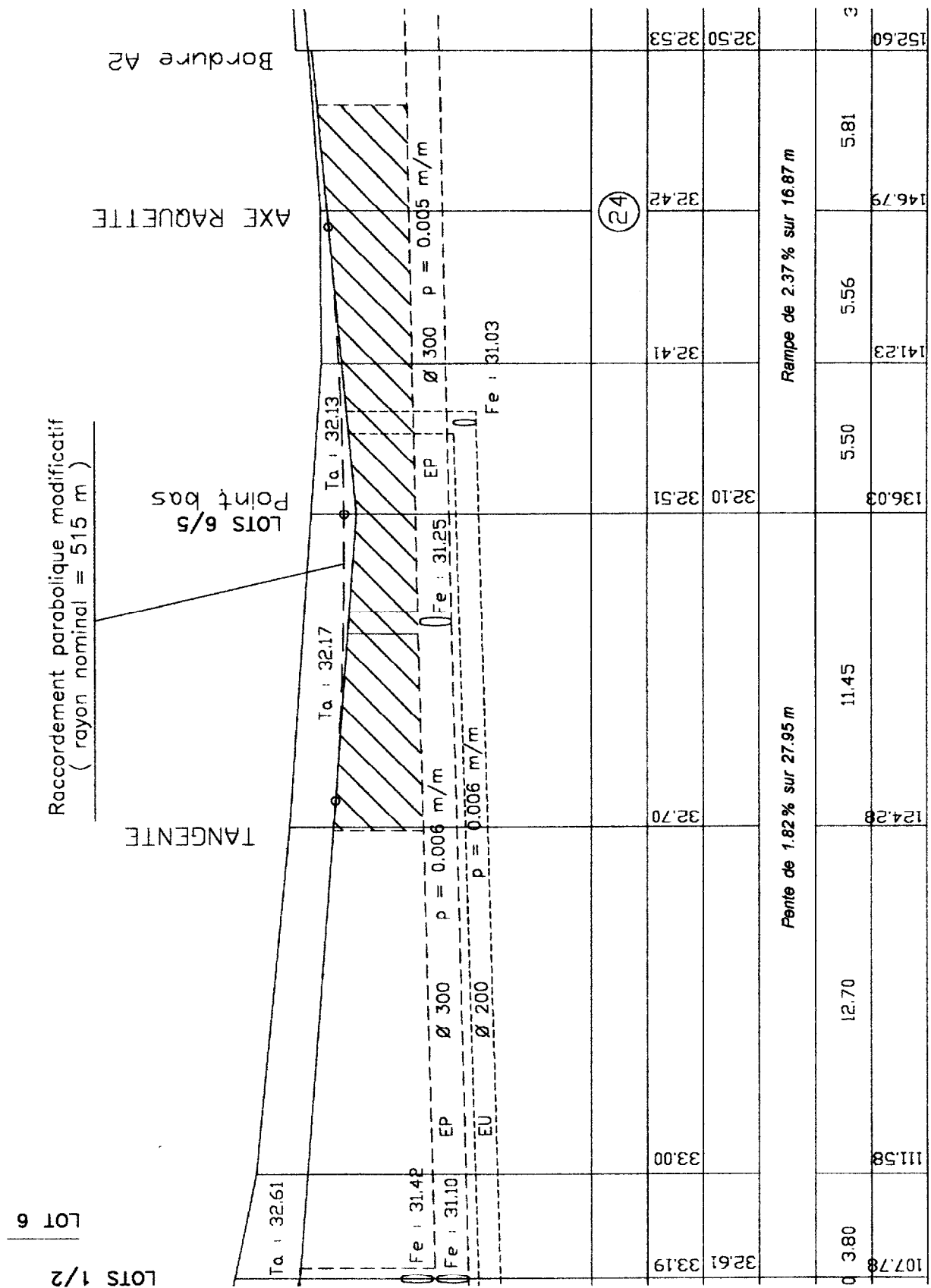
STATION 100 VISEE SUR 2
AH : 213.6960000
DIST HORIZ : 69.0940000

STATION 100 VISEE SUR 9
AH : 357.6090000
DIST HORIZ : 93.1560000

STATION 100 VISEE SUR 14
AH : 51.6870000
DIST HORIZ : 90.5330000

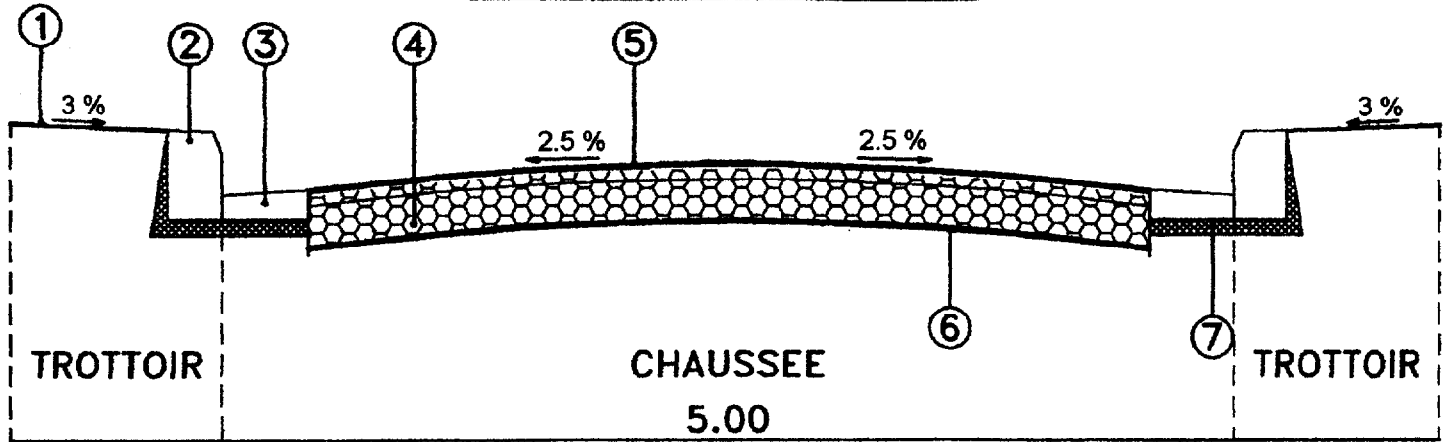
B.T.S. GEOMETRE-TOPOGRAPHE			Session : 2002
Epreuve E.4 : Epreuve professionnelle à caractère technique			Sujet
Unité 4.2 : Recherche de solutions et traitement de données	Durée : 4 heures	Coefficient : 4	Page : 12/16
Repère de l'épreuve : GTRST			

Document 9



B.T.S. GEOMETRE-TOPOGRAPHE			Session : 2002
Epreuve E.4 : Epreuve professionnelle à caractère technique			Sujet
Unité 4.2 : Recherche de solutions et traitement de données	Durée : 4 heures	Coefficient : 4	Page : 13/16
Repère de l'épreuve : GTRST			

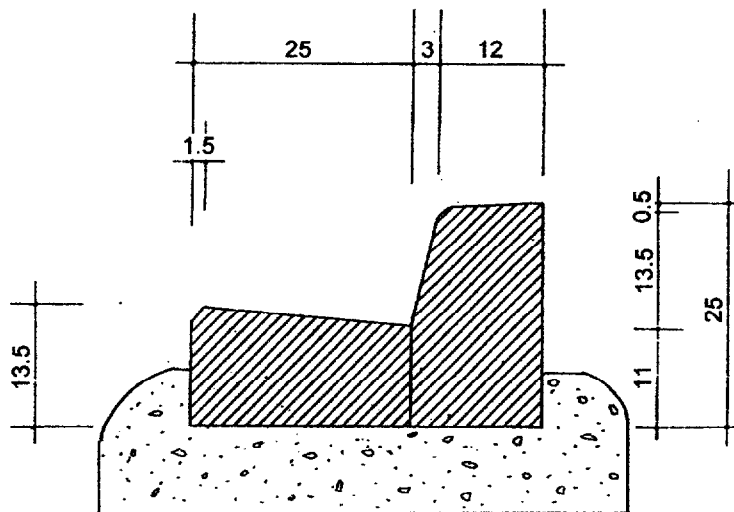
VOIE NOUVELLE



LEGENDE

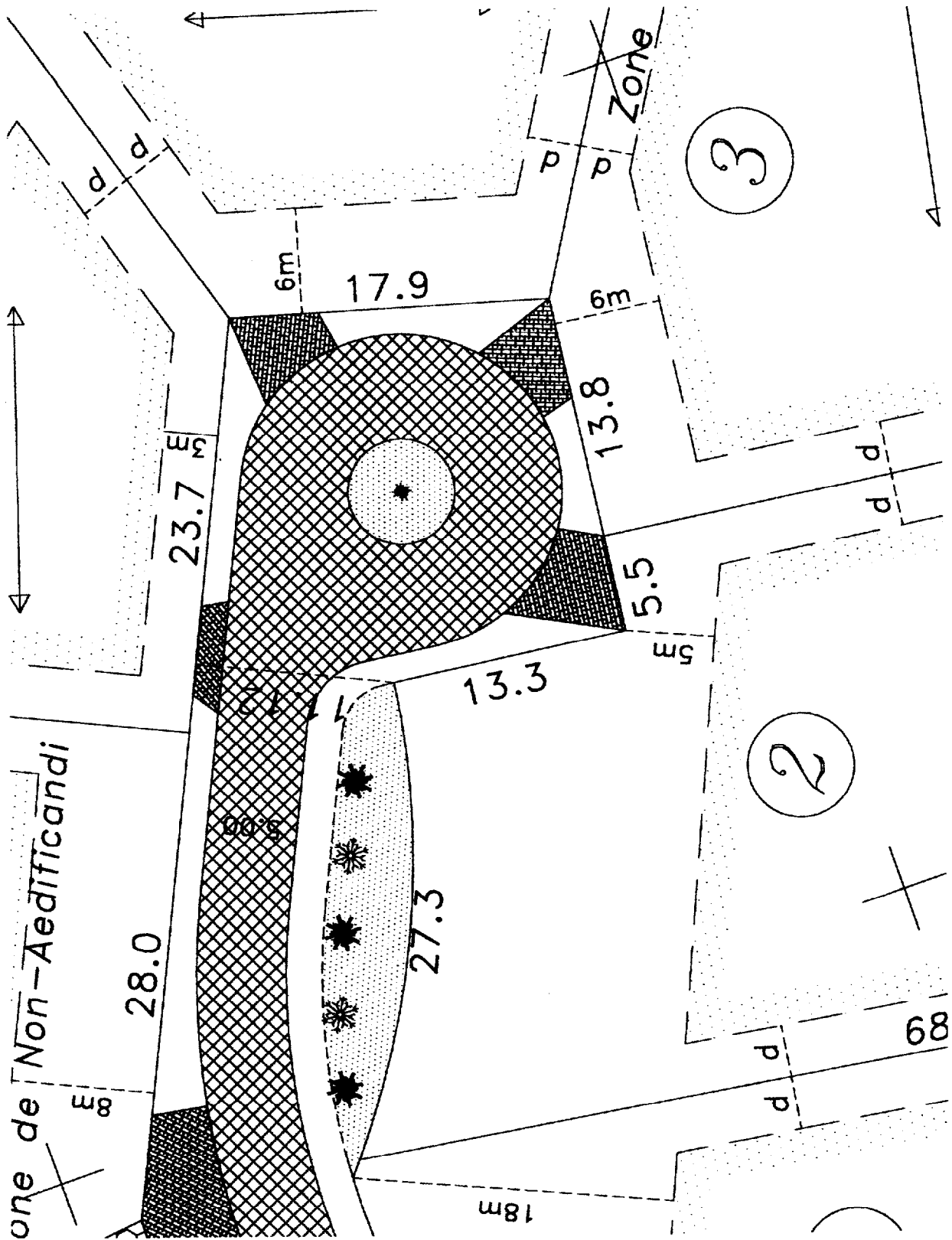
- ① Trottoir en Calcaire
- ② Bordure T2
- ③ Caniveau CS2
- ④ Couche de fondation : 0,40m de calcaire 40/70 après cylindrage
- ⑤ Roulement : BB 0/10 Diorite sur 5 cm
- ⑥ Géotextile
- ⑦ Sol'n de béton maigre de 0,10m

BORDURE T.2 CANIVEAU CS.2



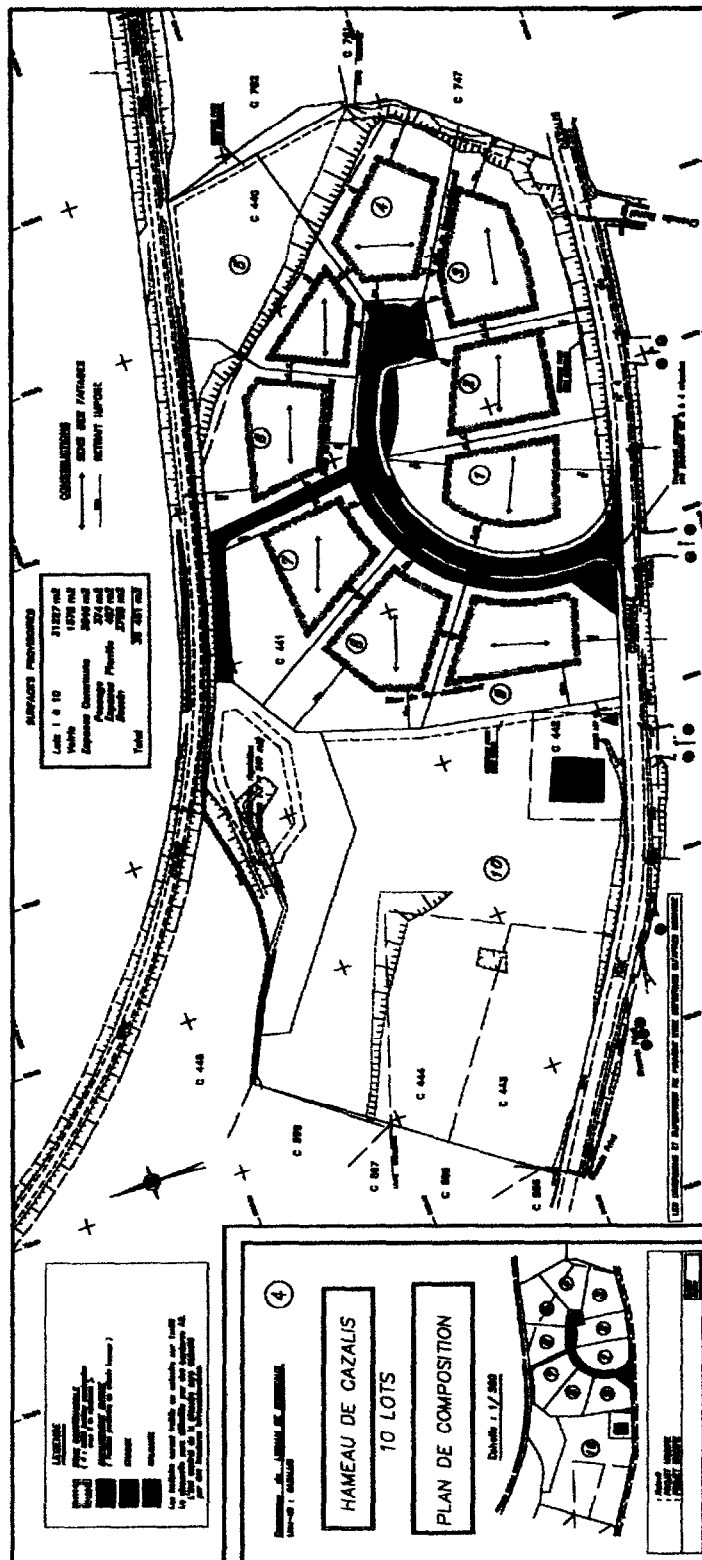
B.T.S. GEOMETRE-TOPOGRAPHE			Session : 2002
Epreuve E.4 : Epreuve professionnelle à caractère technique			Sujet
Unité 4.2 : Recherche de solutions et traitement de données	Durée : 4 heures	Coefficient : 4	Page : 14/16
Repère de l'épreuve : GTRST			

Document 11



B.T.S. GEOMETRE-TOPOGRAPHE			Session : 2002
Epreuve E.4 : Epreuve professionnelle à caractère technique			Sujet
Unité 4.2 : Recherche de solutions et traitement de données	Durée : 4 heures	Coefficient : 4	Page : 15/16
Repère de l'épreuve : GTRST			

Document 12



B.T.S. GEOMETRE-TOPOGRAPHE			Session : 2002
Epreuve E.4 : Epreuve professionnelle à caractère technique			Sujet
Unité 4.2 : Recherche de solutions et traitement de données	Durée : 4 heures	Coefficient : 4	Page : 16/16
Repère de l'épreuve : GTRST			