

CONCEPTION

Durée : 8 heures

Le propriétaire a acquis le local commercial voisin, voir plan ci-joint.
Il souhaite réaliser un grand salon de thé largement ouvert sur l'espace entrée et sur la rue par 2 fenêtres (déjà créées) Ce local comportera un présentoir chocolatier et un petit « kiosque » avec vitrine réfrigérée pour la vente de glaces
Il souhaite donner à ce salon de thé un caractère plus contemporain tout en utilisant le bois et la lumière et voudrait également exposer quelques toiles de peintres contemporains

Travail demandé :

Vous réaliserez l'aménagement du nouveau salon de thé et fournirez :

- 1 - l'implantation à l'échelle 1/50 sur la base de l'état des lieux ,plan ci-joint (document n°3)
- 2- les élévations et coupes à l'échelle 1/50 , ainsi que toutes les indications nécessaires sur la nature des matériaux et le choix de l'éclairage
- 3 – des croquis d'ambiance en couleur à main levée , plus particulièrement sur la zone charnière

Rendu sur format A3 papier et/ ou calque

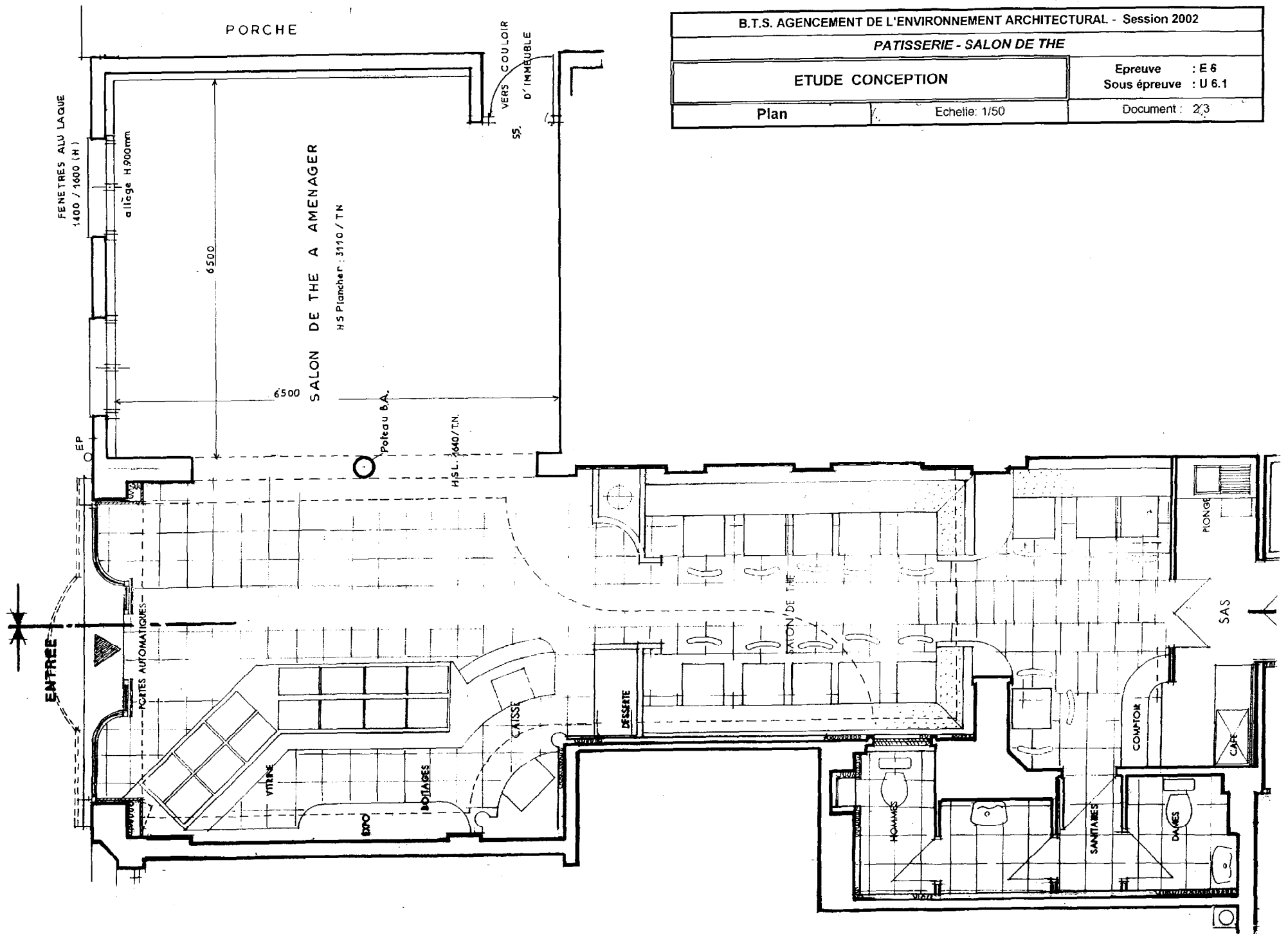
Documents ressources :

Dossier du projet (plans et descriptif)
Matériel de dessin
Toute la documentation technique, matériaux, matériels
Ergonomie

Critères d'évaluation :

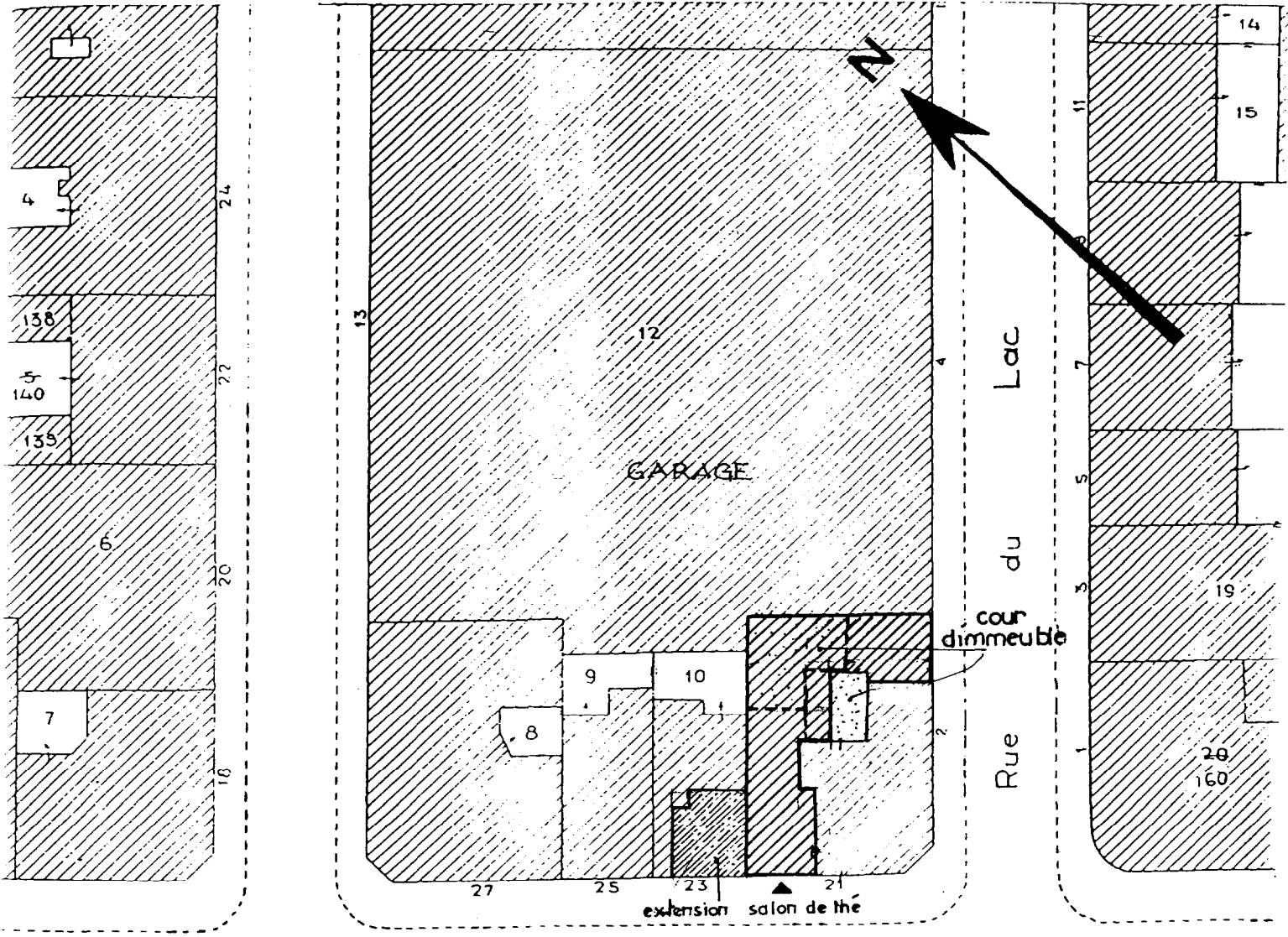
La qualité du rendu
La fonctionnalité
Le caractère du lieu, l'ambiance

B.T.S. AGENCEMENT DE L'ENVIRONNEMENT ARCHITECTURAL - Session 2002	
PÂTISSERIE - SALON DE THÉ	
ETUDE CONCEPTION	Epreuve : E 6 Sous épreuve : U 6.1
	Document : 1 / 3



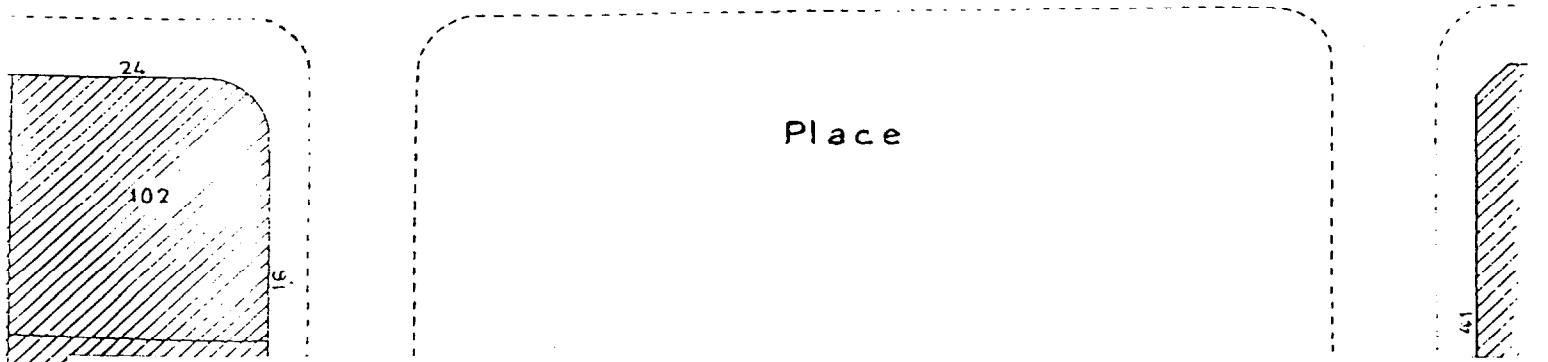
EXTRAIT DU PLAN CADASTRAL

Echelle : 1/500



39.30 Rue des Maraîchers

40.70



B.T.S. AGENCEMENT DE L'ENVIRONNEMENT ARCHITECTURAL - Session 2002		
PATISSERIE - SALON DE THE		
ETUDE CONCEPTION		
Extrait cadastral	Echelle: 1/500	Document : 3/3

DESCRIPTIF

Durée : 8 heures

Objet de l'étude :

Vous travaillerez en maîtrise d'œuvre
Rédaction sur papier format A4

Travail demandé :

*Vous réaliserez le descriptif quantitatif tous corps d'état de la zone salon de thé , excepté les lots plomberie ,
électricité ,éclairage (départ état des lieux)*

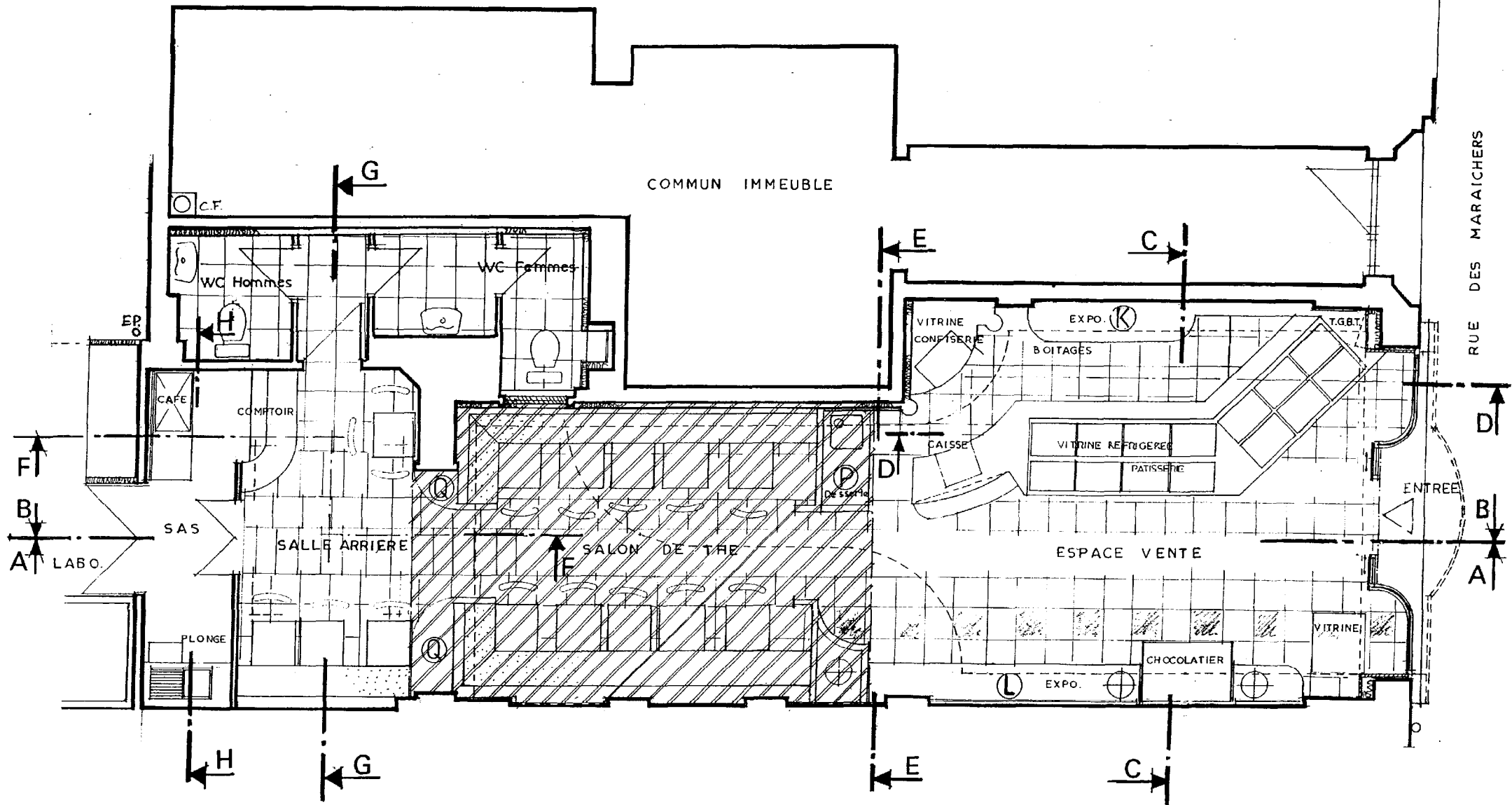
Documents ressource :

Plan ci-joint de la zone concernée (hachurée)
Dossier support de thème 2002 (plans et descriptif)
Dossier d'analyse
Documents fabricants relatifs à vos recherches
Règlements en vigueur (Normes , DTU..)

Critères d'évaluation :

Methodologie
Clarté des documents
Précision du vocabulaire
Rigueur dans l'élaboration du descriptif
Précision dans le quantitatif

B.T.S. AGENCEMENT DE L'ENVIRONNEMENT ARCHITECTURAL - Session 2002	
PÂTISSERIE - SALON DE THE	
ETUDE DESCRIPTIF	Epreuve : E 6 Sous épreuve : U 6.1
	Document : 1/ 2



IMPLANTATION MAGASIN

B.T.S. AGENCEMENT DE L'ENVIRONNEMENT ARCHITECTURAL - Session 2002 ⁷		
PATISSERIE - SALON DE THE		
ETUDE DESCRIPTIF		Epreuve : E 6 Sous épreuve : U 6.1
Plan	Echelle: 1/50	Document : 2/2

PERSPECTIVE

Durée : 8 heures

Travail demandé

Le candidat réalisera une perspective construite de la pâtisserie selon la vue F
Rendu couleur sur papier ou calque , format raisin

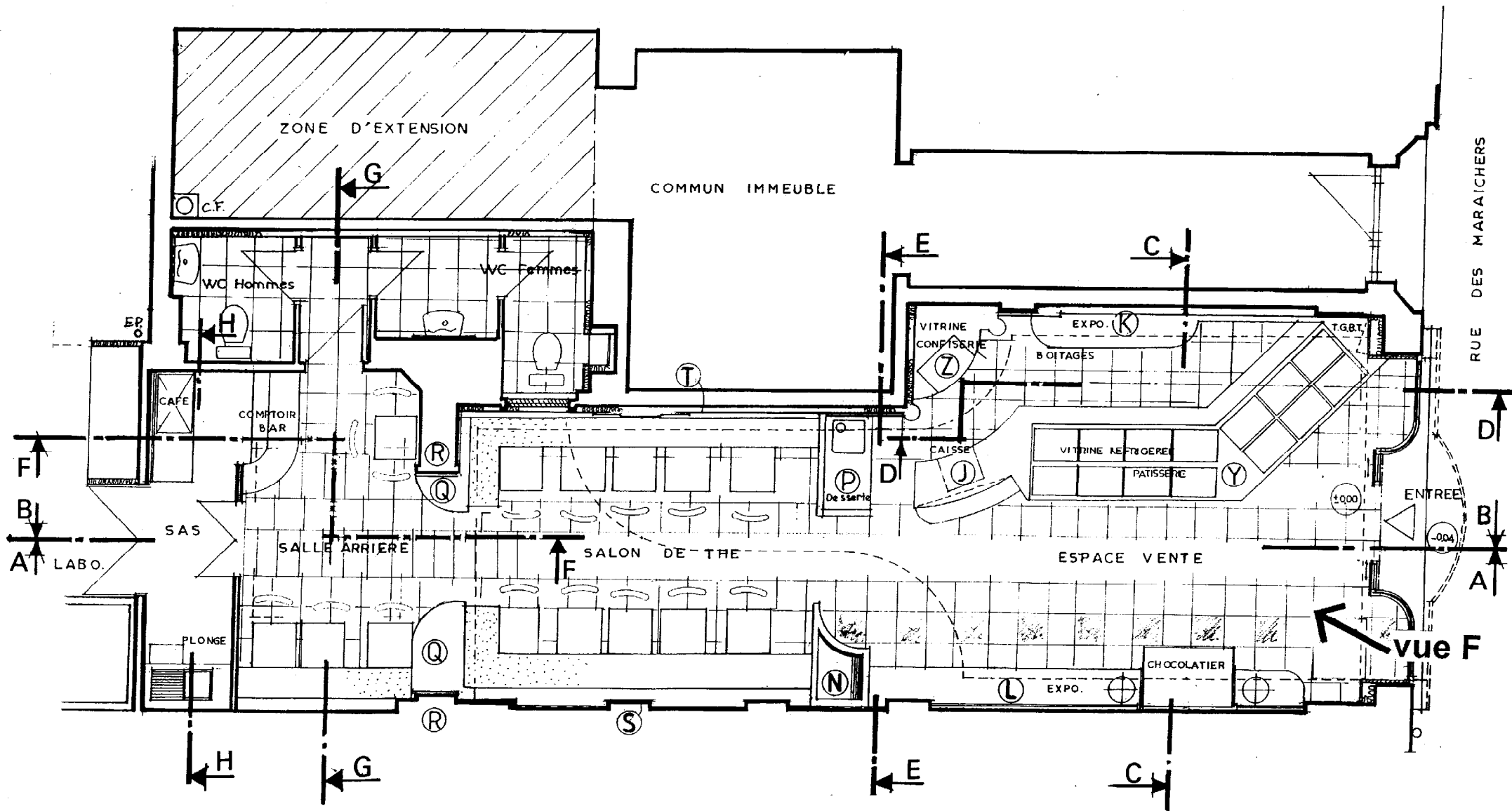
Documents ressource :

Le dossier du projet (plans et descriptif)
Le matériel de dessin

Critères d'évaluation :

Respect du projet de l'architecte
Qualités du tracés
Mise en couleur, qualités de l'image

B.T.S. AGENCEMENT DE L'ENVIRONNEMENT ARCHITECTURAL - Session 2002	
PÂTISSERIE - SALON DE THE	
ETUDE PERSPECTIVE	Epreuve : E 6 Sous épreuve : U 6.1
	Document : 1 / 2



IMPLANTATION MAGASIN

B.T.S. AGENCEMENT DE L'ENVIRONNEMENT ARCHITECTURAL - Session 2002		
PATISSERIE - SALON DE THE		
ETUDE PERSPECTIVE		Epreuve : E 6 Sous épreuve : U 6.1
Plan	Echelle: 1/50	Document : 2 / 2

PLANNING

Durée : 8 heures

Conditions de la commande :

Vous êtes l'entreprise d'agencement implantée à Paris et vous gérez le chantier situé à Montpellier.
La commande définitive du projet a été reçue le lundi 12 août, les commandes d'approvisionnement et les études sont engagées à partir du mardi 13 août. Le démarrage du chantier est prévu le lundi 09 septembre et la date de livraison du local est fixée au Lundi 21 octobre 2002,

Travail demandé :

Vous réaliserez le planning prévisionnel tous corps d'état de l'ensemble local de vente et salon de thé avec la pose de la façade

Vous positionnerez l'étude, la fabrication, le conditionnement et la pose des ouvrages sur ce même planning en donnant les dates de livraison

Rendu du planning sur format A1 calque ou papier

Documents ressources ;

Documents professionnels
L'analyse technique

Critères d'évaluation :

Décomposition des lots ou domaines d'intervention
Prise en compte des problèmes techniques
Justesse de la chronologie d'intervention
Estimation des temps de pose
Pertinence des dates de livraison et du conditionnement

B.T.S. AGENCEMENT DE L'ENVIRONNEMENT ARCHITECTURAL - Session 2002		
PÂTISSERIE - SALON DE THÉ		
ETUDE PLANNING		Epreuve : E 6 Sous épreuve : U 6.1
	Echelle: /	Document : 1 / 2

