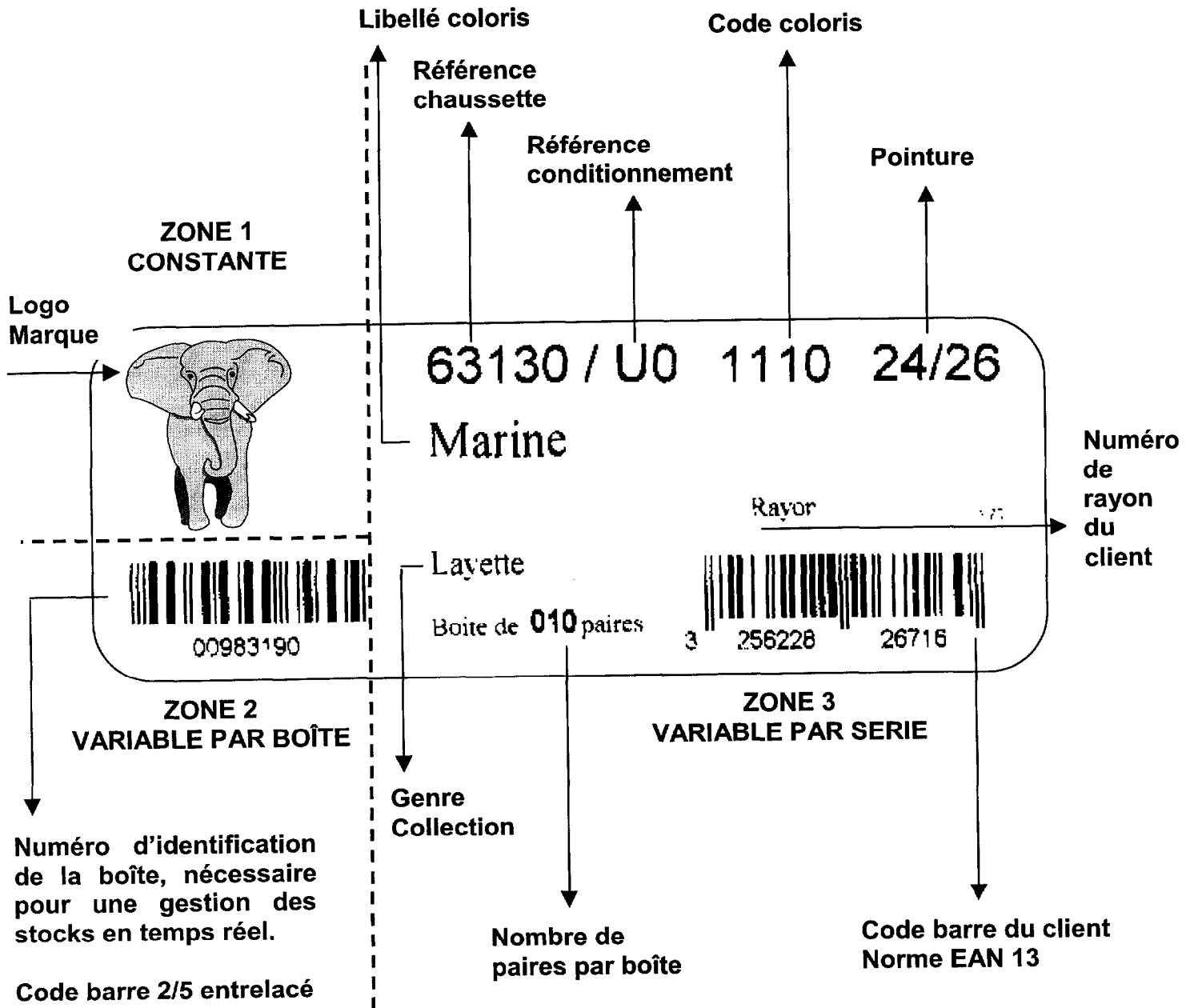


ANNEXE 4 : ETIQUETTE AUTOCOLLANTE POUR LE MARQUAGE DES BOÎTES

Format : 11cm /4,5cm

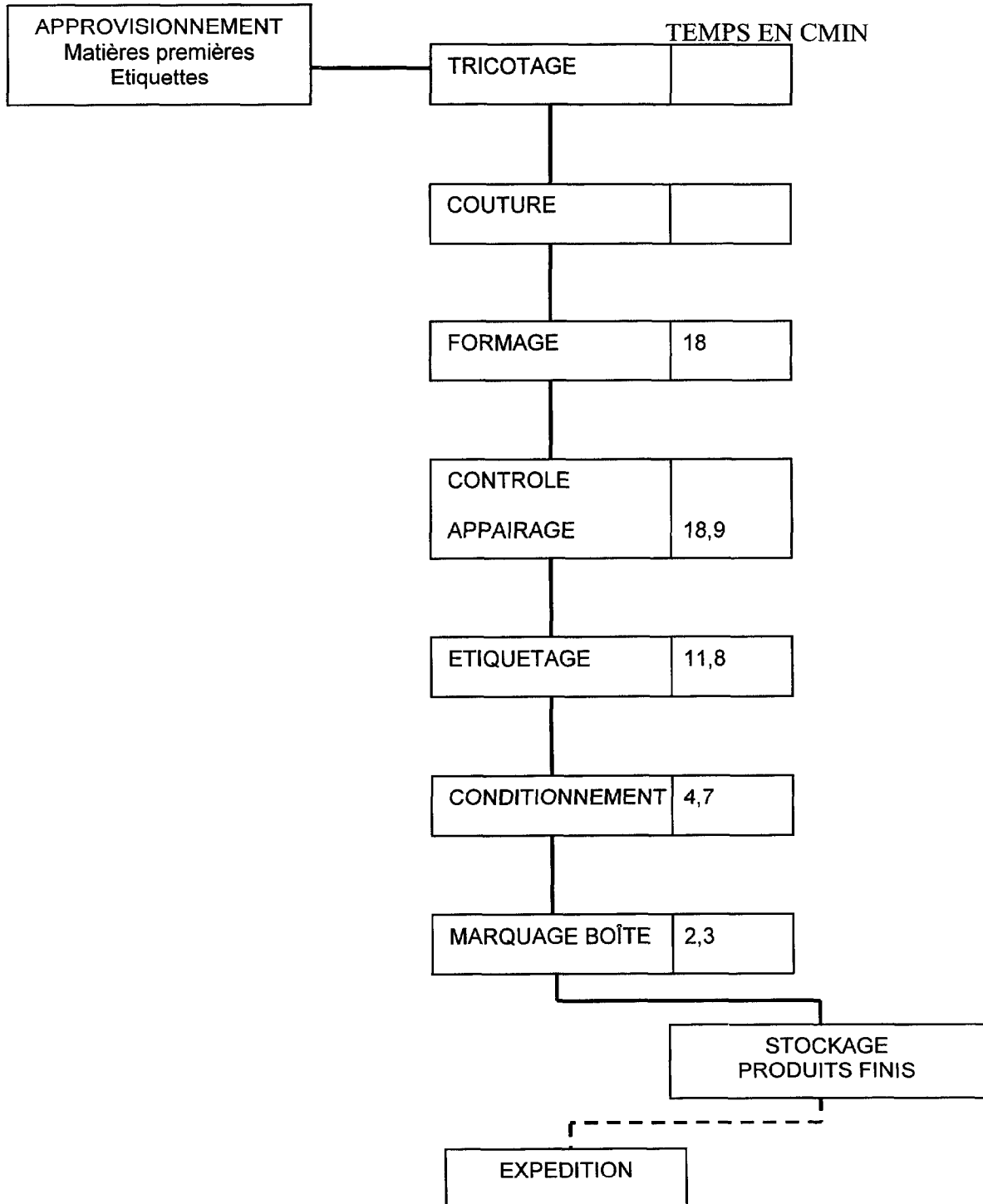


BTS INDUSTRIES DES MATERIAUX SOUPLES champ habillement	Session 2002
IMAEPS/h	Durée : 3 semaines Coef. 4
Epreuve professionnelle de synthèse	Option Productique Page 15 sur 21

ANNEXE 5 : CYCLE DE FABRICATION

CIRCUIT TRADITIONNEL : PROCESSUS CONTINU

- PERIODE DE MISE EN PLACE DES COMMANDES
- PERIODE DE REASSORTIMENT DES COMMANDES



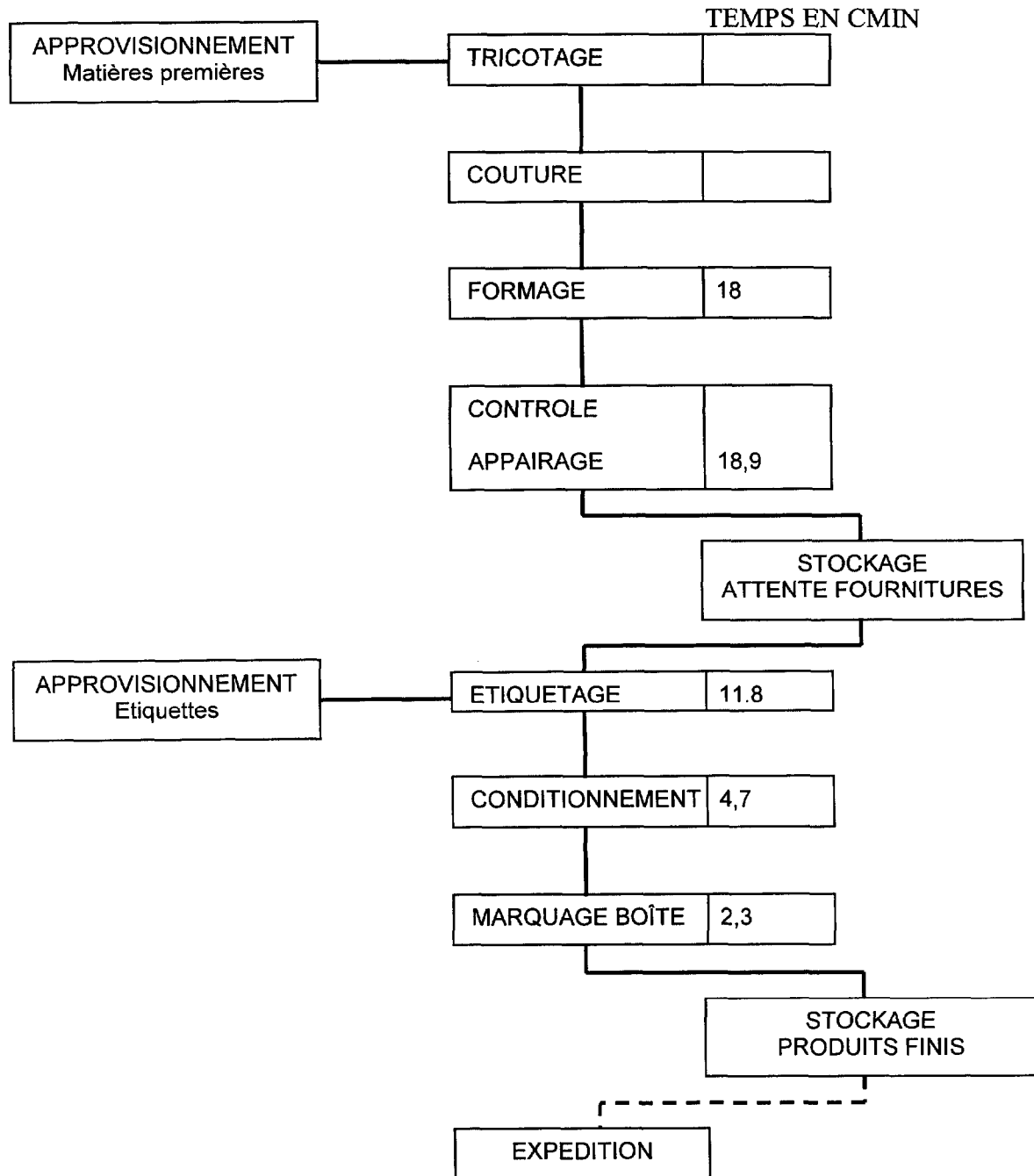
——— Opération de manutention
 - - - - - Pas d'opération de manutention

BTS INDUSTRIES DES MATERIAUX SOUPLES champ habillement	Session 2002
IMAEPS/h	Durée : 3 semaines Coef. 4
Epreuve professionnelle de synthèse	Option Productique Page 16 sur 21

ANNEXE 6 : CYCLE DE FABRICATION

CIRCUIT TRADITIONNEL : PROCESSUS DISCONTINU

- PERIODE DE MISE EN PLACE DES COMMANDES



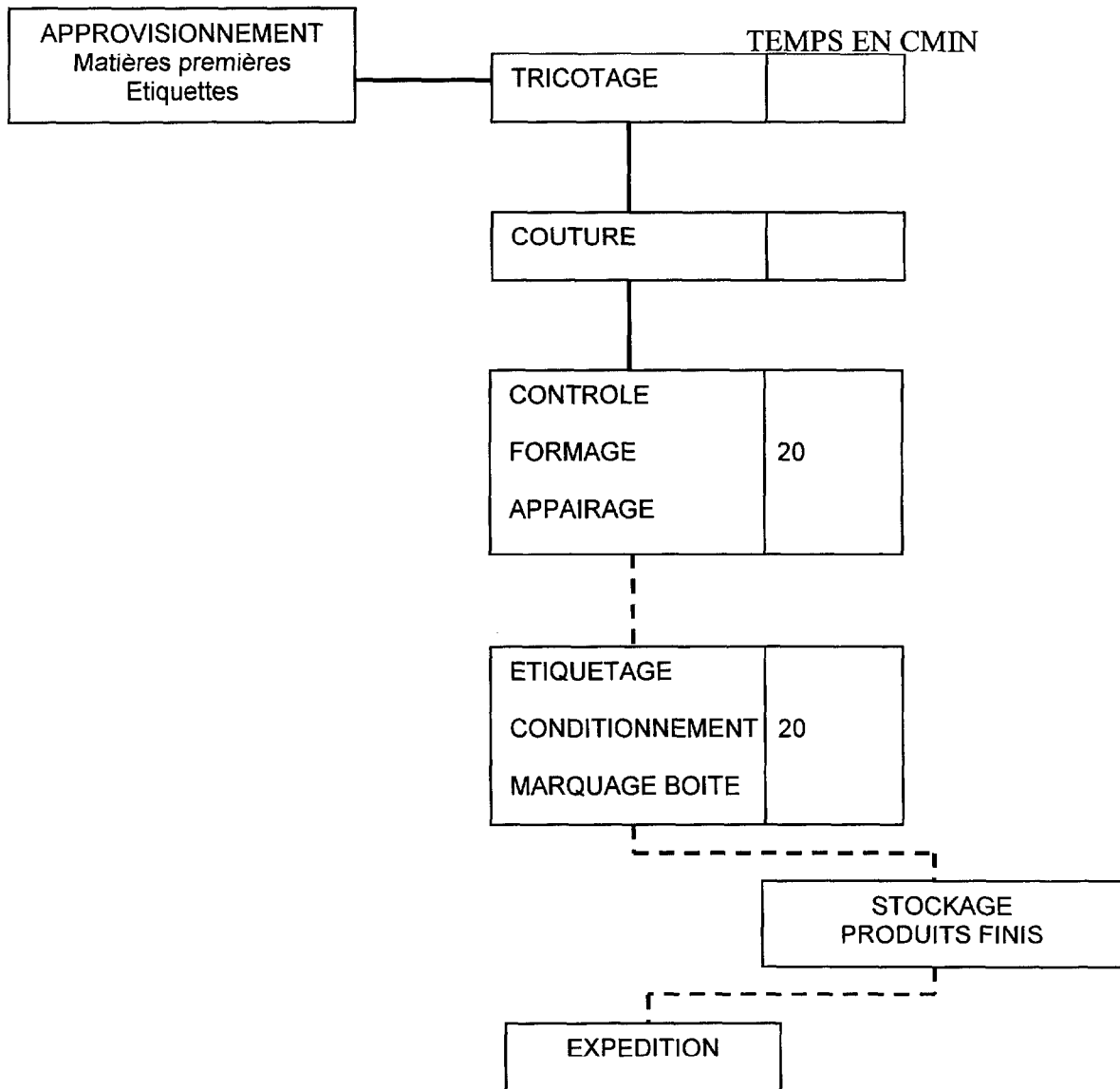
——— Opération de manutention
 - - - - - Pas d'opération de manutention

BTS INDUSTRIES DES MATERIAUX SOUPLES champ habillement	Session 2002
IMAEPS/h	Durée : 3 semaines
Epreuve professionnelle de synthèse	Option Productive
	Page 17 sur 21

ANNEXE 7 : CYCLE DE FABRICATION

NOUVEAU CIRCUIT : PROCESSUS CONTINU

- PERIODE DE MISE EN PLACE DES COMMANDES
- PERIODE DE REASSORTIMENT DES COMMANDES



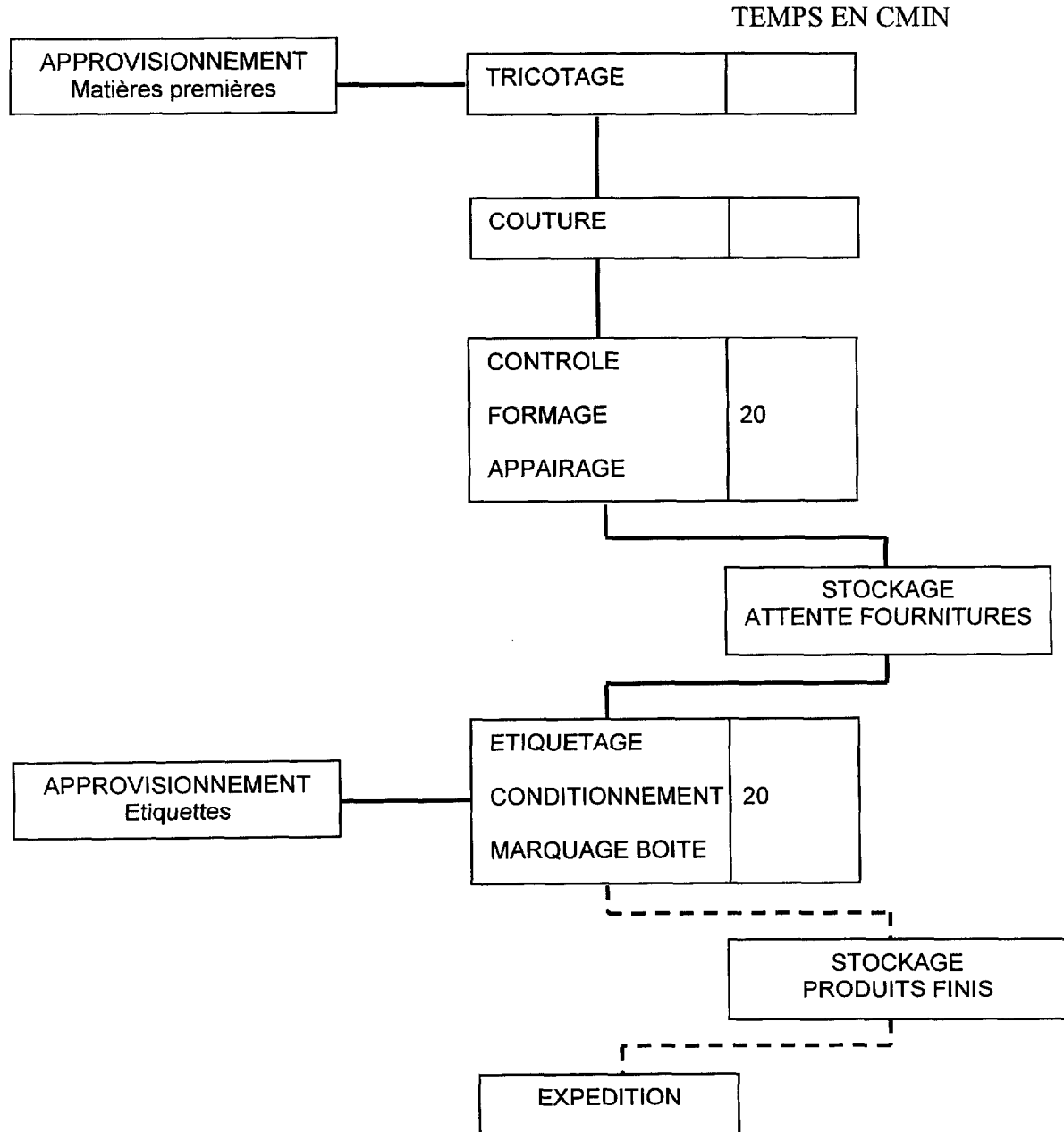
Opération de manutention
 Pas d'opération de manutention

BTS INDUSTRIES DES MATERIAUX SOUPLES champ habillement	Session 2002
IMAEPS/h	Durée : 3 semaines Coef. 4
Epreuve professionnelle de synthèse	Option Productique Page 18 sur 21

ANNEXE 8 : CYCLE DE FABRICATION

NOUVEAU CIRCUIT : PROCESSUS DISCONTINU

- PERIODE DE MISE EN PLACE DES COMMANDES



——— Opération de manutention
 - - - - - Pas d'opération de manutention

BTS INDUSTRIES DES MATERIAUX SOUPLES champ habillement	Session 2002
IMAEPS/h	Durée : 3 semaines
Epreuve professionnelle de synthèse	Option Productique
	Page 19 sur 21

ANNEXE 9 : RES – EXTRAITS ARTICLES DE JOURNAUX

Les Echos 17/12/1997 : Vendée : Sicof rachetés à 51% par ses salariés.

L'entreprise vendéenne Sicof, spécialisée dans les revêtements de façade, vient d'être reprise par VRT, holding monté à l'occasion par trente-cinq de ses salariés, dont six cadres. Ceux-ci ont repris 51% des actifs au terme d'un RES. Le solde est racheté par un fabricant de peintures Kalon France par Bitumes Spéciaux, une société de l'Eure spécialisée dans la peinture industrielle qui a réalisé 135 millions de chiffre d'affaire en 1996. c'est son PDG, Jean-Pierre Trézeux, qui est nommé PDG de Sicof. Il devra redresser la barre, Sicof ayant enregistré près de 10 millions de pertes depuis deux ans, pour un chiffre annuel de l'ordre de 100 millions. Une restructuration devrait suivre cet achat ; on évoque notamment le groupement de la distribution et de la logistique sur les sites de production, ce qui pourrait entraîner une vingtaine de licenciements sur un effectif de 107 salariés.

Entreprise et carrière 23 avril 1996 :

Un exemple de RES réussi est le rachat d'une entreprise d'impression textile par son encadrement en 1989. L'entreprise, peu endettée, présente des bénéfices importants : les cadres investissent dans l'outil de production et réorientent une partie de l'activité vers la décoration d'ameublement source de bons résultats. Cette transition n'a suscité aucune réaction de la part des autres salariés, confiants dans le développement de leur entreprise ; les emprunts liés au RES ont pu être remboursés avec deux ans d'avance.

Entreprise et carrière 23 avril 1996 :

En 1986, les salariés rachètent leur entreprise. En janvier 1990, Goupil détient 18% du marché micro-informatique professionnel français, et annonce un chiffre d'affaires de 1,2 milliard de francs. En 1991, l'entreprise dépose son bilan : l'endettement camouflé par les dirigeants s'élève à 700 millions de francs, pour un chiffre d'affaires réel de 860 millions de francs. Après le refus d'Olivetti et de Siemens de reprendre Goupil, l'entreprise est mise en liquidation, mettant au chômage ses 750 salariés.

BTS INDUSTRIES DES MATERIAUX SOUPLES champ habillement	Session 2002
IMAEPS/h	Durée : 3 semaines Coef. 4
Epreuve professionnelle de synthèse	Option Productique Page 20 sur 21

BTS INDUSTRIES DES MATERIAUX SOUPLES

GRILLE D'EVALUATION : EPREUVE PROFESSIONNELLE DE SYNTHESE

Nom du candidat :

N°

Option : PRODUCTIQUE

Champ habillement

PROJET INDUSTRIEL	Note globale
	Total : /60
A : Organisation de l'atelier - Présenter le programme de fabrication - Déterminer les produits fabriqués sur les différents circuits - Calculer les charges de travail - Prévoir les matériels nécessaires - Déterminer les besoins en effectif - Présenter un plan de mutation du personnel - Analyser les conséquences économiques et humaines - Proposer différents matériels de marquage	/36
B : Gestion - Analyser les motivations du vendeur - Expliquer le déroulement de la procédure RES - Déterminer les conditions de réussite	/15
C : Communication - Ecrite : plan, introduction, conclusion, cohérence interne - Orale : expression, argumentation, gestion du temps, moyens utilisés	/09
COMPTE RENDU D'ACTIVITE	Total : /20
A : Présentation de l'entreprise : - Structure et forme juridique - Activité - ...	/06
B : Activités du candidat - Nature - Intérêt - ...	/10
C : Communication orale : - Orale : expression, argumentation, gestion du temps, moyens utilisés	/04
<u>APPECIATION GENERALE DU JURY :</u>	
<u>EMARGEMENT DU JURY :</u>	
<u>Noms :</u>	<u>Signatures</u>

BTS INDUSTRIES DES MATERIAUX SOUPLES champ habillement	Session 2002
IMAEPS/h	Durée : 3 semaines Coef. 4
Epreuve professionnelle de synthèse	Option Productique Page 21 sur 21