

E6 EPREUVE PROFESSIONNELLE DE SYNTHÈSE
Option modélisme industriel
Champ habillement
Coefficient 4

U 61 Projet industriel

Coef. 3

Préparation : 3 semaines

Exposé : 30 min
Entretien : 10 min

Calculatrice autorisée

• Sommaire des documents	1 / 10	A3	1 exemplaire
• Compétences terminales	2 / 10	A4	1
• Thème d'étude			
Extrait de cahier des charges fonctionnel			
Travail demandé	3 / 10	A3	1
• Contexte industriel	4 / 10	A4	1
• Tableau des mesures	5 / 10	A4	1
• Fiche technique des matériaux et fournitures	6 / 10	A4	1
• Extrait du cadre de collection	7 / 10 et 8 / 10	A3	1
• Base de données de gradation	9 / 10 et 10 / 10	A3	1
• Base d'imperméable sans coutures	hors format		
• Grille d'évaluation	Annexe	A4	1

U 62 Compte rendu d'activité

Coef. 1

Exposé : 15 min
Entretien : 5 min

Nota : les produits seront réalisés dans le centre d'examen et déposés à la fin de chaque journée.
Le produit, le patronnage et les dossiers sont à remettre à la fin de l'épreuve.

BTS INDUSTRIES DES MATERIAUX SOUPLES option modélisme		SESSION : 2002
IMBEPS/h	DUREE : 3 semaines	COEFFICIENT : 4
Épreuve professionnelle de synthèse (champ habillement)		PAGE : 1 / 10

**COMPETENCES TERMINALES EVALUEES
(option modélisme)**

A 21		DISTINGUER les tâches retenues comme critère de choix COMPARER ces critères DEFINIR un plan d'action	
A 31		RASSEMBLER des informations, références, renseignements RECHERCHER un complément d'information	X
A 51		DEMONTRER la validité d'une conclusion	X

B 1	2	SITUER la place de l'entreprise face à la concurrence FAIRE L'ANALYSE critique d'une situation	
B 2	4	DEFINIR les coûts d'une collection	
	5	ETABLIR des statistiques	

C 2	3	ETABLIR un planning de réalisation de la collection	
	4	ASSURER le suivi du calendrier de collection	

D 1	2	ELABORER un programme de formation DEFINIR les modalités d'un plan de formation	
	3	GUIDER et CONSEILLER les techniciens d'une équipe	
	4	CONDUIRE une action de formation	
D3	2	CONTROLLER l'état d'avancement de la fabrication	

E 1	1	EFFECTUER une recherche prospective	X
	2	REALISER les relevés de production PROPOSER des solutions de recours en cas d'aléas	
E 2	1	PRESENTER un plan d'action	X
	2	OPTIMISER une situation donnée PRESENTER un bilan	
E 3	1	ETABLIR un tableau de bord	
	2	CONSTITUER une documentation technique ACTUALISER des documents, enrichir des bases de données	X

F 1	1	ENREGISTRER, CONSIGNER des informations	X
	2	RECUEILLIR et RETRANSMETTRE des informations APPORTER une réponse rapide à une question posée	X
F 2	1	PRESENTER et EXPLICITER une situation	X
	2	TRANSMETTRE des informations ou des instructions ETABLIR des documents de liaison inter-services	X
F 3	1	RELATER un fait observé	
	2	RÉDIGER un compte rendu de réunion ETABLIR un rapport de synthèse	X
	3	SOUTENIR un rapport, un dossier	X
F 4	1	PREPARER une réunion	
	2	CONDUIRE un groupe de travail EVALUER une réunion-discussion	

NB : le candidat est invité à rechercher à l'extérieur les données utiles qui lui manqueraient, auprès des organismes compétents ou dans les revues spécialisées

BTS INDUSTRIES DES MATERIAUX SOUPLES option modélisme		SESSION : 2002
IMBEPS/h	DUREE : 3 semaines	COEFFICIENT : 4
Epreuve professionnelle de synthèse (champ habillement)		PAGE : 2 / 10

THEME D'ETUDE

L'entreprise « W & M » est spécialisée dans le prêt à porter féminin haut de gamme style « HANDSOME ». En vue d'élargir sa gamme de produits, elle souhaite ouvrir un nouveau créneau d'imperméables réversibles pour Automne/Hiver 2002 en créant la ligne « RAINCOAT »

EXTRAIT DU CAHIER DES CHARGES

- Imperméable réversible
- Vêtement type 7/8
- Taille de base 38 ou 40 : base patron joint ou autre base à votre disposition T38 ou T40
- Manches raglan
- Système de fermeture sur le devant
- Poche(s) sur les deux faces du vêtement
- Col ou capuche

TRAVAIL DEMANDE

Etude et réalisation d'un modèle de la collection Automne/Hiver 2002 :

1. Proposer 2 modèles d'imperméables réversibles pour la collection Automne/Hiver 2002 sous forme de croquis technique (vue des 2 faces) ; en retenir un et justifier le choix.
2. Mettre au point le prototype de votre modèle après avoir validé vos solutions technologiques par rapport aux matériaux.
3. Etablir la fiche critique de votre prototype.
4. A l'aide du catalogue de gradation remis (pages 9/10 et 10/10) : réaliser la gradation d'une face seulement de la taille 36 à 46
5. Mettre en forme les documents techniques utiles et nécessaires au sous traitant en sachant que c'est un nouveau sous traitant pour « W & M »
Documents techniques tels que :
 - Fiche matières et fournitures
 - Schémas techniques
 - Placement
 - Contrôle mesures vêtement fini
 - Autres...

BTS INDUSTRIES DES MATERIAUX SOUPLES option modélisme		SESSION : 2002
IMBEPS/h	DUREE : 3 semaines	COEFFICIENT : 4
Epreuve professionnelle de synthèse (champ habillement)		PAGE : 3 / 10

6. Cet imperméable doit pouvoir se vendre sous le nom de grandes marques de prêt-à-porter de luxe comme CHANEL, KENZO, ROCHAS, GIVENCHY, VERSACE, VALENTINO, FERAUD, PHILIP TREACY, YVES SAINT LAURENT, etc. dans une fourchette de prix de 1 000 € à 1 800 €.

Proposer un plan de marchéage cohérent pour l'imperméable réalisé.

Proposition d'une solution.

1. Sur le produit.

Apporter des critiques sur la conception et le style du produit en fonction de la mode actuelle, sur les matières utilisées.

2. Sur le prix.

Quelle stratégie de prix ? Calculer le coût de revient par exemple et comparer avec la fourchette de prix. Critiquer cette fourchette.

3. Sur la distribution.

Proposer des boutiques spécialisées dans la distribution de prêt-à-porter de luxe situées, dans des grandes agglomérations, dans des quartiers dit "de luxe" de centres villes fréquentés par une population avec un certain pouvoir d'achat.

4. Sur la communication.

Le publipostage, la communication par téléphone, par E-mail, le parrainage.

CONTEXTE INDUSTRIEL

Entreprise : W & M

Adresse : 12 boulevard des Griottes
75 015 PARIS

Forme juridique : S.A.

Chiffre d'affaires : 76 000 500 euros

Capital : 4 700 000 euros

Grade de qualité : haut de gamme

Effectif : 200 personnes

Type de produits : Prêt à porter féminin

Activité : Création et commercialisation de 100 % de ses produits
Elle fabrique 20 % de sa production
Le reste est fabriqué par des sous traitants

Distribution : Internationale, en particulier au sein de l'union européenne

BTS INDUSTRIES DES MATERIAUX SOUPLES option modélisme		SESSION : 2002
IMBEPS/h	DUREE : 3 semaines	COEFFICIENT : 4
Epreuve professionnelle de synthèse (champ habillement)		PAGE : 4 / 10

TABLEAU DES MESURES FEMININES

(valeurs en cm)

Tailles	34	36	38	40	42	44	46
Tour de poitrine	81	84	87	90	93	96	99
Tour de taille	56	60	64	68	72	76	80
Tour de bassin	86	89	92	95	98	101	104
Longueur taille devant	42.5	43	43.5	44	44.5	45	45.5
Longueur taille dos	39.75	40	40.25	40.5	40.75	41	41.25
Longueur côté corsage	18	18	18	18	18	18	18
Longueur d'épaule	13	13.25	13.5	13.75	14	14.25	14.5
Pente d'épaule (degrés)	21.5	21.5	21.5	21.5	21.5	21.5	21.5
Largeur carrure dos	36.5	37	37.5	38	38.5	39	39.5
Largeur carrure devant	32.8	33.6	34.4	35.2	36	36.8	37.6
Largeur encolure dos	13.4	13.6	13.8	14	14.2	14.4	14.6
Largeur encolure devant	12.9	13.1	13.3	13.5	13.7	13.9	14.1
Espacement des seins	17	17.5	18	18.5	19	19.5	20
Longueur bras	57	57.5	58	58.5	59	59.5	60
Grosueur bras	25	26	27	28	29	30	31
encolure	34	35	36	37	38	39	40
Hauteur point de carrure devant	7.1	7.3	7.5	7.7	7.9	8.1	8.3
Hauteur des seins	24	24.5	25	25.5	26	26.5	27
Hauteur bassin	19.6	19.9	20.2	20.5	20.8	21.1	21.4

BTS INDUSTRIES DES MATERIAUX SOUPLES option modélisme	SESSION : 2002
IMBEPS/h	DUREE : 3 semaines
Epreuve professionnelle de synthèse (champ habillement)	PAGE : 5 / 10

FICHE TECHNIQUE DES MATERIAUX ET FOURNITURES MIS A DISPOSITION

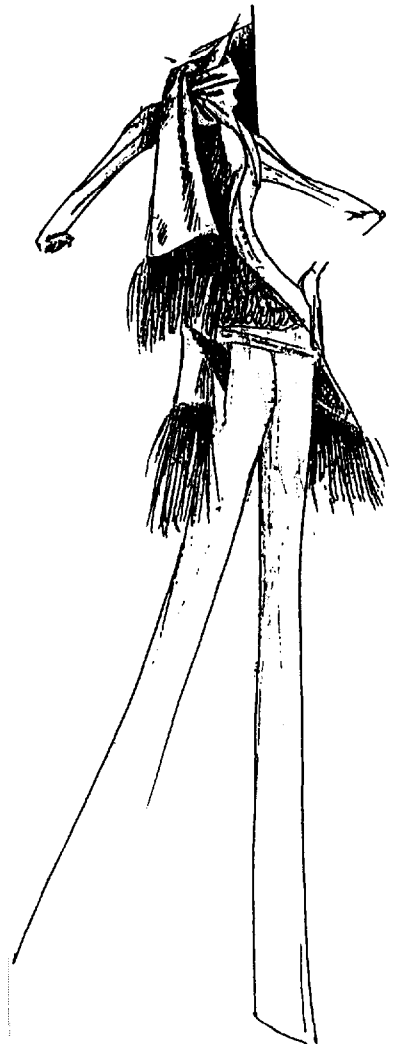
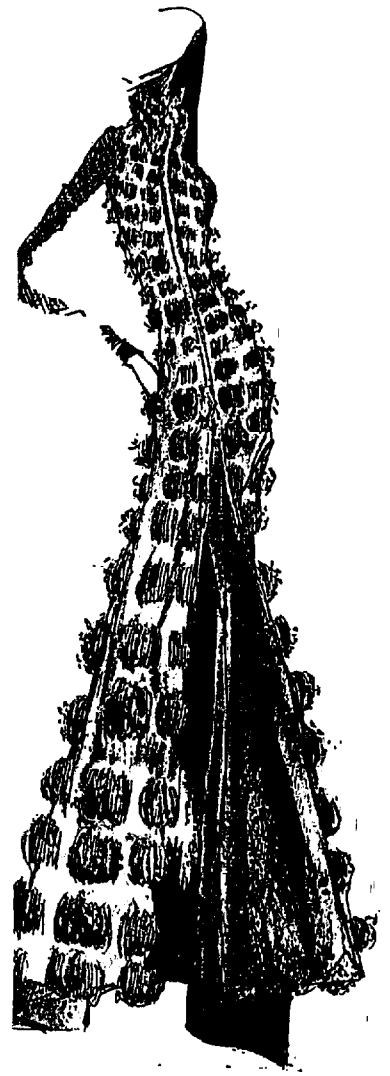
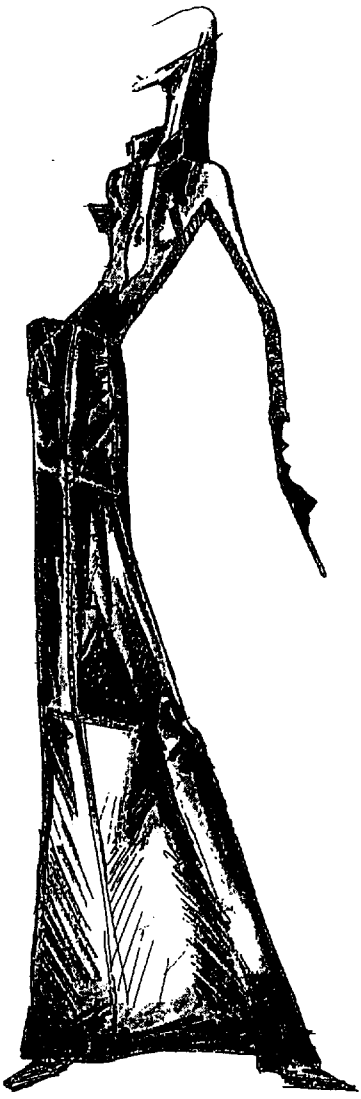
Imperméable réversible hiver 2002

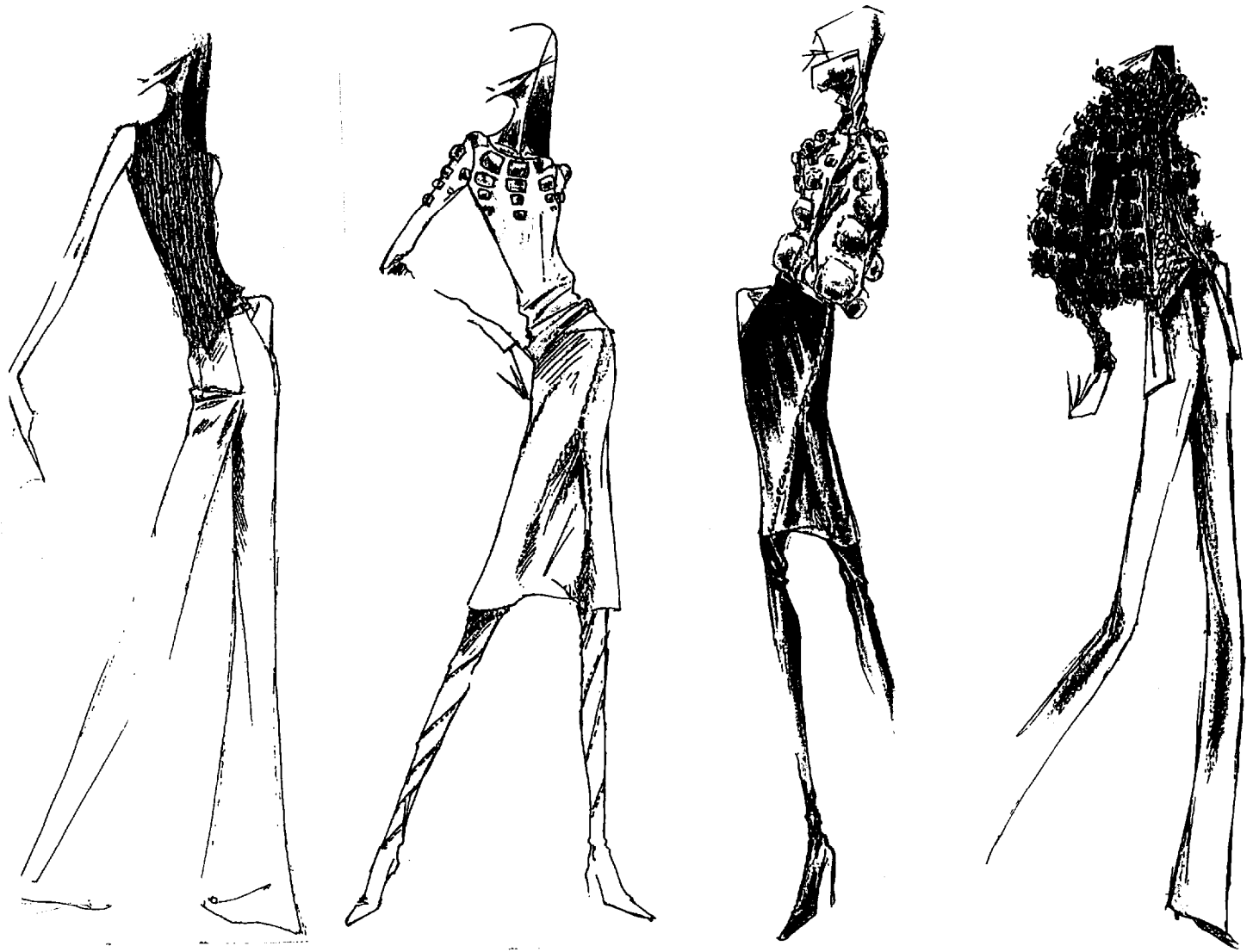
DESIGNATION	LAIZE	COMPOSITION	REFERENCE	PRIX HT	COLORIS	QUANTITE
TRENCHY RAYE IMPER 130.60g/m ²	147	76 % coton 24% polyamide	CT00612	Hors frais de port 10.5€	noir	2.50m
					beige	2.50m
TOILE	180	100% coton	5180	3.73€	écru	2.50m
FIL	/	100% polyester	EPIC grosueur 120	20.41€ les 10 fusettes de 1000m	9700 noir	1 tubino
					8542 beige	1 tubino

REMARQUES : pour les autres fournitures :

- En fonction des fournitures et matériaux d'entoilage disponibles dans le magasin de l'établissement, la somme totale des fournitures ne doit pas excéder 10.67€ par candidat.
- Cette somme est à gérer sous couvert du chef de centre.

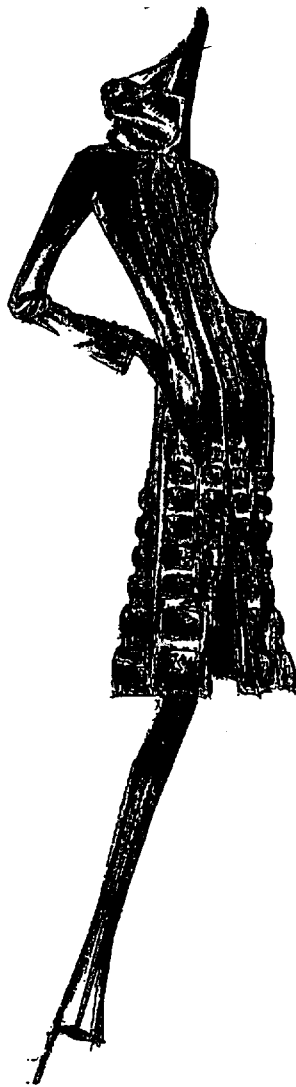
BTS INDUSTRIES DES MATERIAUX SOUPLES option modélisme		SESSION : 2002
IMBEPS/h	DUREE : 3 semaines	COEFFICIENT : 4
Epreuve professionnelle de synthèse (champ habillement)		PAGE : 6 / 10





REPRODUCTION ET UTILISATION DE CES CROQUIS INTERDITES
Sauf dans le cadre scolaire

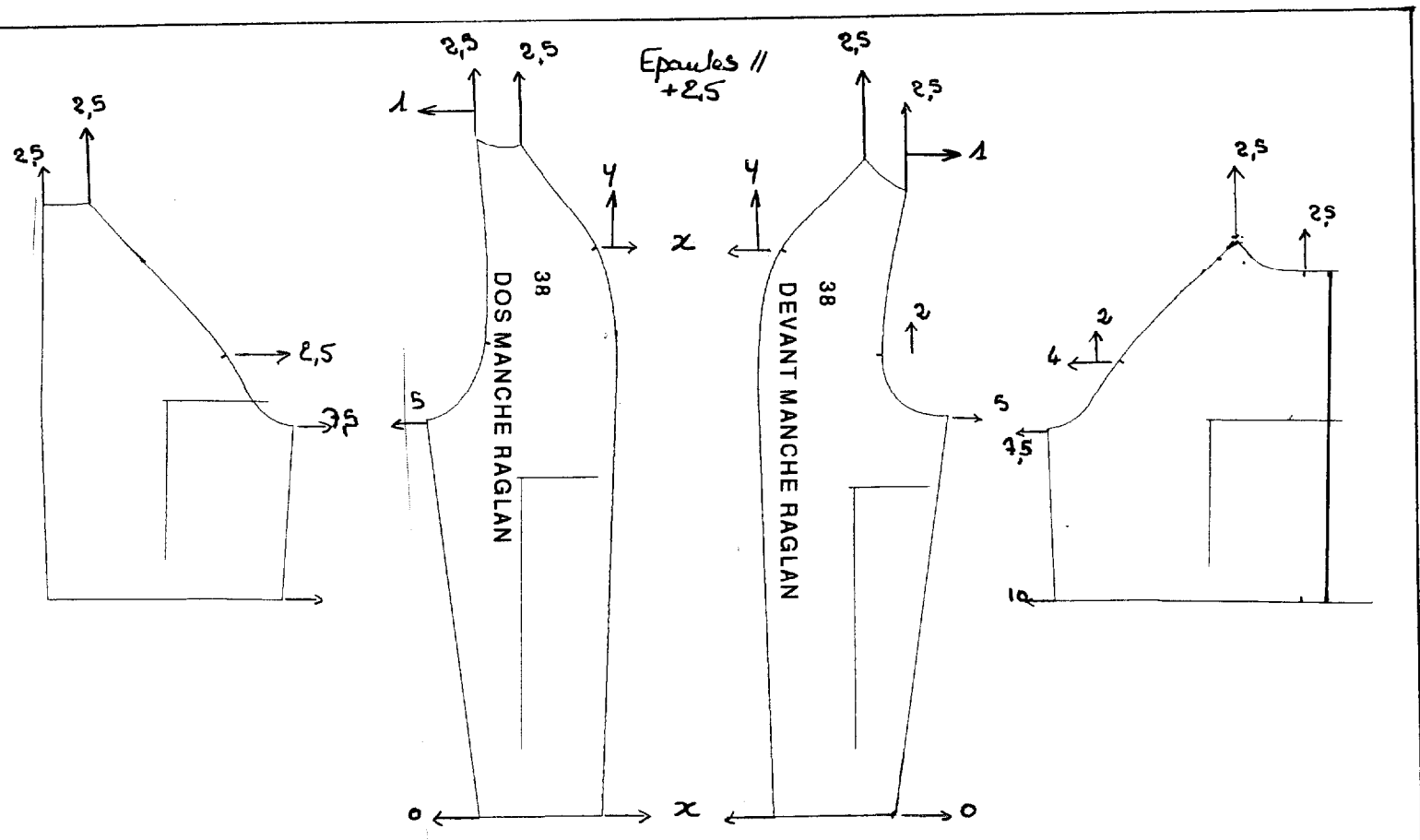
BTS INDUSTRIES DES MATERIAUX SOUPLES option modélisme		SESSION : 2002
CODE : IMBEPs/h	DUREE : 3 semaines	COEFFICIENT : 4
EPREUVE : Epreuve professionnelle de synthèse (champ habillement)		PAGE : 7 / 10



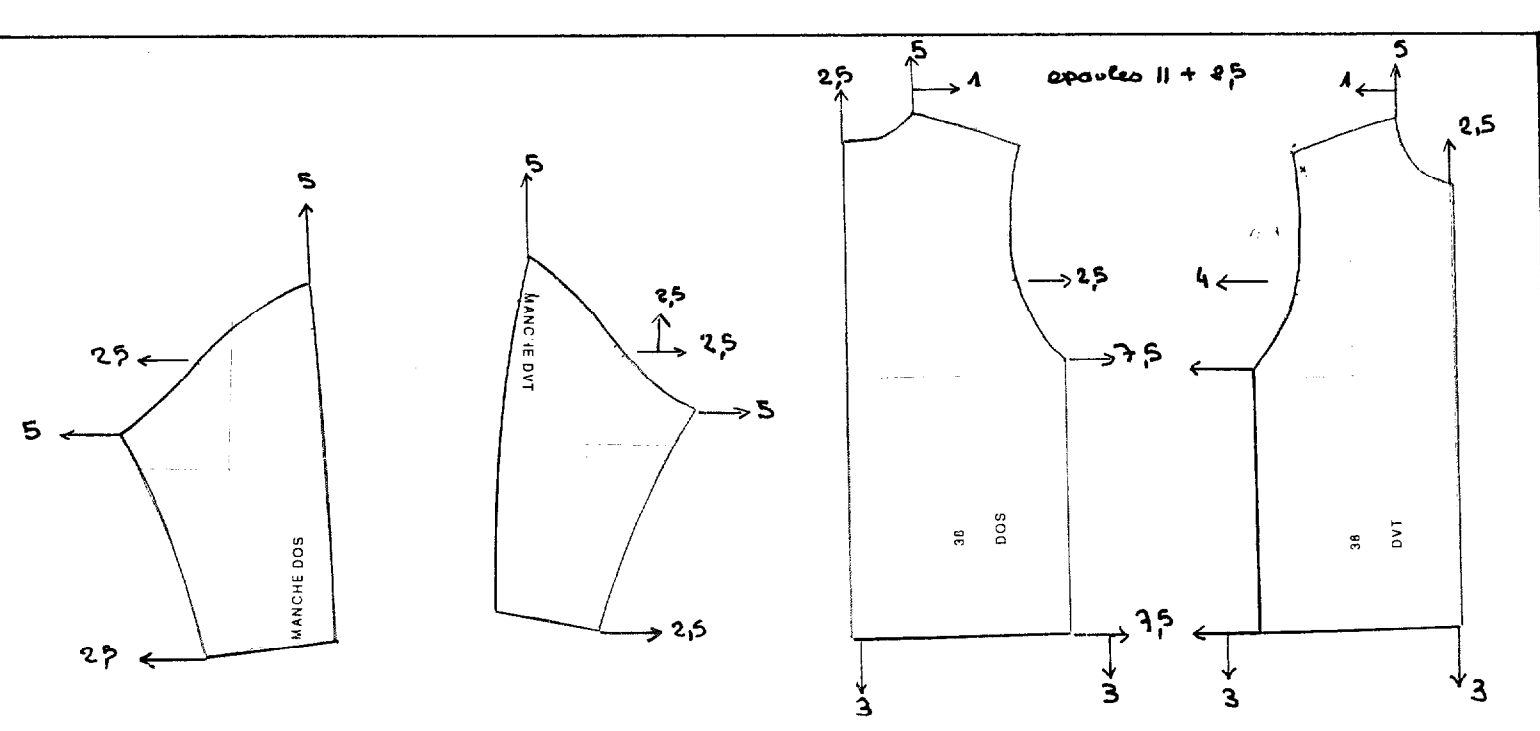


REPRODUCTION ET UTILISATION DE CES CROQUIS INTERDITES
Sauf dans le cadre scolaire

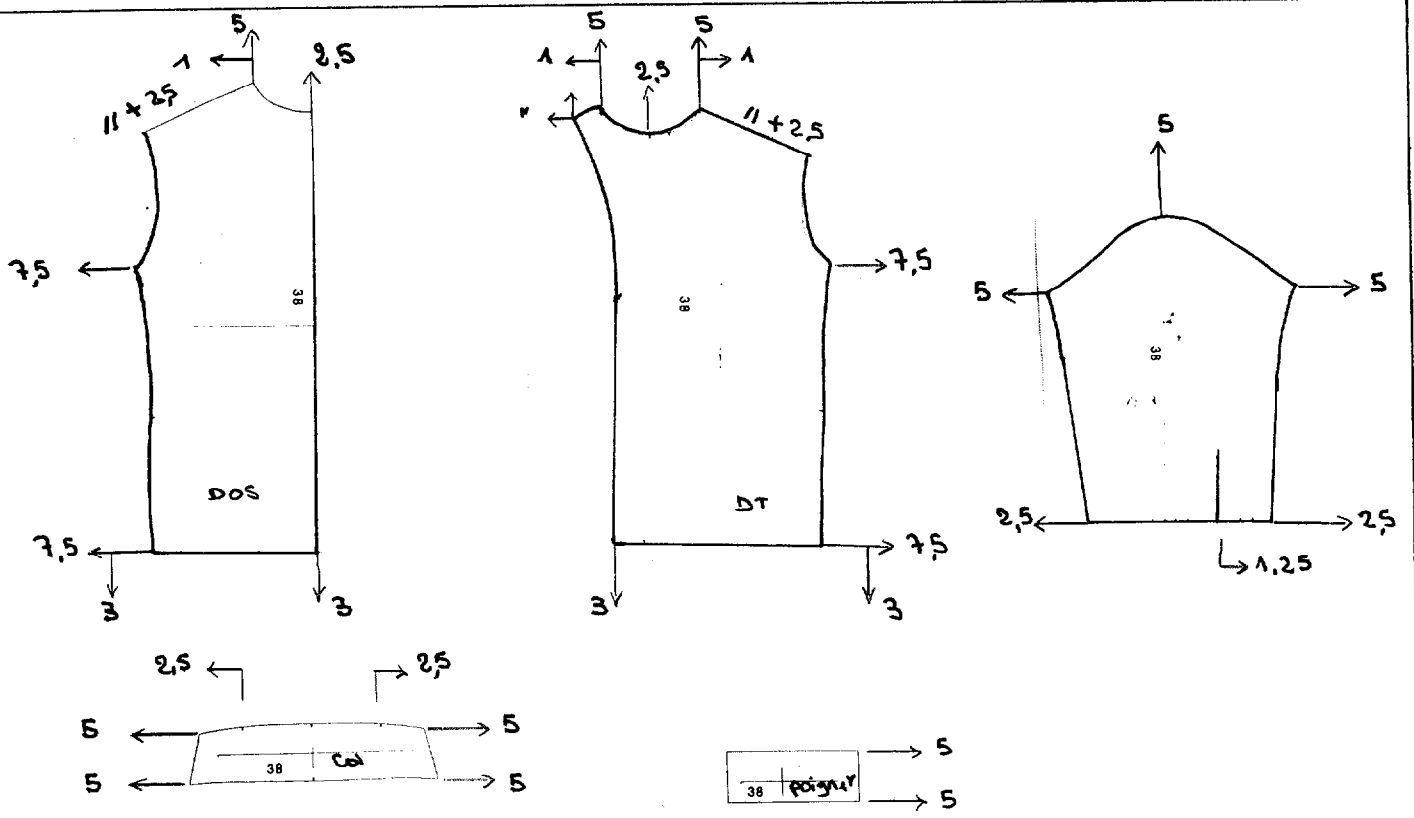
BTS INDUSTRIES DES MATERIAUX SOUPLES option modélisme		SESSION : 2002
CODE : IMBEPS/h	DUREE : 3 semaines	COEFFICIENT : 4
EPREUVE : Epreuve professionnelle de synthèse (champ habillement)		PAGE : 8 / 10



Gradation raglan

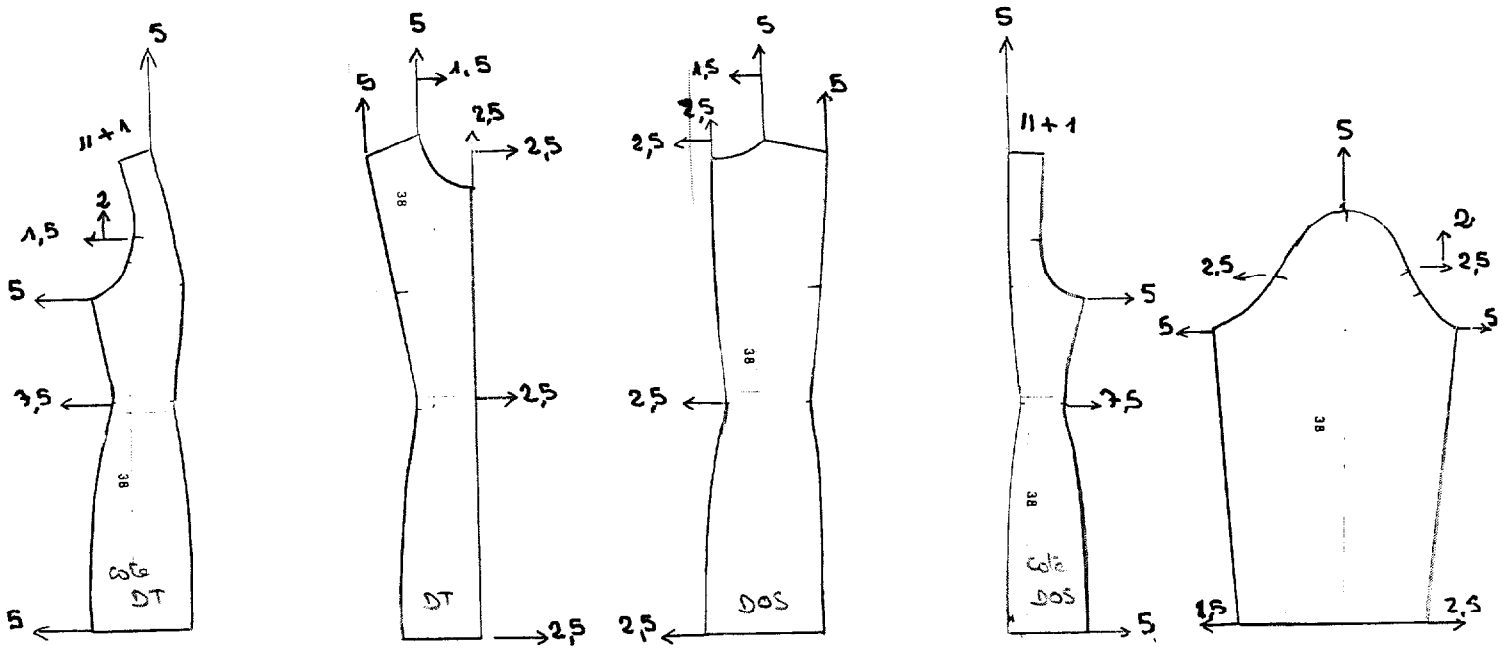


Gradation blouson



Gradation chemisier droit

Gradation veste c. bretelles



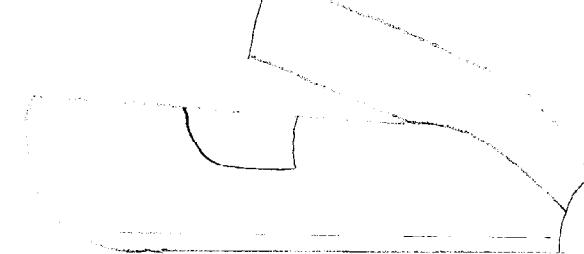
Catalogue pièces à manches – base 38

- en mm -

BTS INDUSTRIES DES MATERIAUX SOUPLES option modélisme		SESSION : 2002
CODE : IMBEPs/h	DUREE : 3 semaines	COEFFICIENT : 4
EPREUVE : Epreuve professionnelle de synthèse (champ habillement)		PAGE : 9 / 10

Edition : Modele

Nom	Code analytique	Reference	Date de creation	Date de modification	Commentaire
2IMP01			11/6/2001 9:59:12	11/6/2001 13:24:31	BASE IMPER SANS COUTURES 38



Edition : Variante

Nom	Code analytique	Code variante	Collection	Commentaire
2IMP01				

Edition : Articles Piece

Nom	Piece	nbPS	PDH	PDV	Tis.	Cat.	Sigle	Code anal.	Commentaire	Sy	Rot.	RetX
1	2IMP1A1	0	1	0	1	1		TA	DEVANT IMPER	0		1.000
2	2IMP2A1	0	1	0	1	1		SA	DOS IMPER	0		1.000
3	2IMP3A1	0	1	0	1	1		MA	DOS MANCHE IMPER	0		1.000
4	2IMP4A1	0	1	0	1	1		M	DEVANT MANCHE	0		1.000
5	2IMP5A1	0	1	0	1	1		PO	POCHE DEVANT IMPER	0		1.000

