

CONCEPTION – CONSTRUCTION DE PRODUIT

U5.2 Etude de développement de produit

Calculatrice autorisée

DOCUMENTS REMIS AU CANDIDAT :

- Sommaire	1 exemplaire	format A3	page 1/5
- Sujet	1 exemplaire	format A4	page 2/5
- Contraintes et travail demandé	1 exemplaire	format A4	page 3/5
- Figurine	1 exemplaire	format A4	page 4/5
- Base de veste sur planche	1 exemplaire	planche	page 5/5

DOCUMENTS A REMETTRE PAR LE CANDIDAT A LA FIN DE L'EPREUVE :

- Demi-toile sur mannequin (étiquette d'anonymat agrafée sur le milieu bas de la veste)
- Feuille de copie anonymable pour la question n°2

CRITERES D'EVALUATION :

Première partie : 14 points

- Respect des proportions, des lignes et des volumes	5 points
- Respect des aplombs et de l'aisance	4 points
- Maîtrise du réglage	3 points
- Qualité technique de présentation	2 points

Deuxième partie : 6 points

- Pertinence de la solution technologique proposée selon la nature des matériaux	3 points
- Représentation schématique explicite	2 points
- Justification du choix	1 point

BTS INDUSTRIES DES MATERIAUX SOUPLES Option Modélisme			
Session 2002	Durée : 4 h 30	U5.2 Etude de développement de produit	Coef : 3
IMBEDV/h	Conception construction (champ habillement)		Page : 1/5

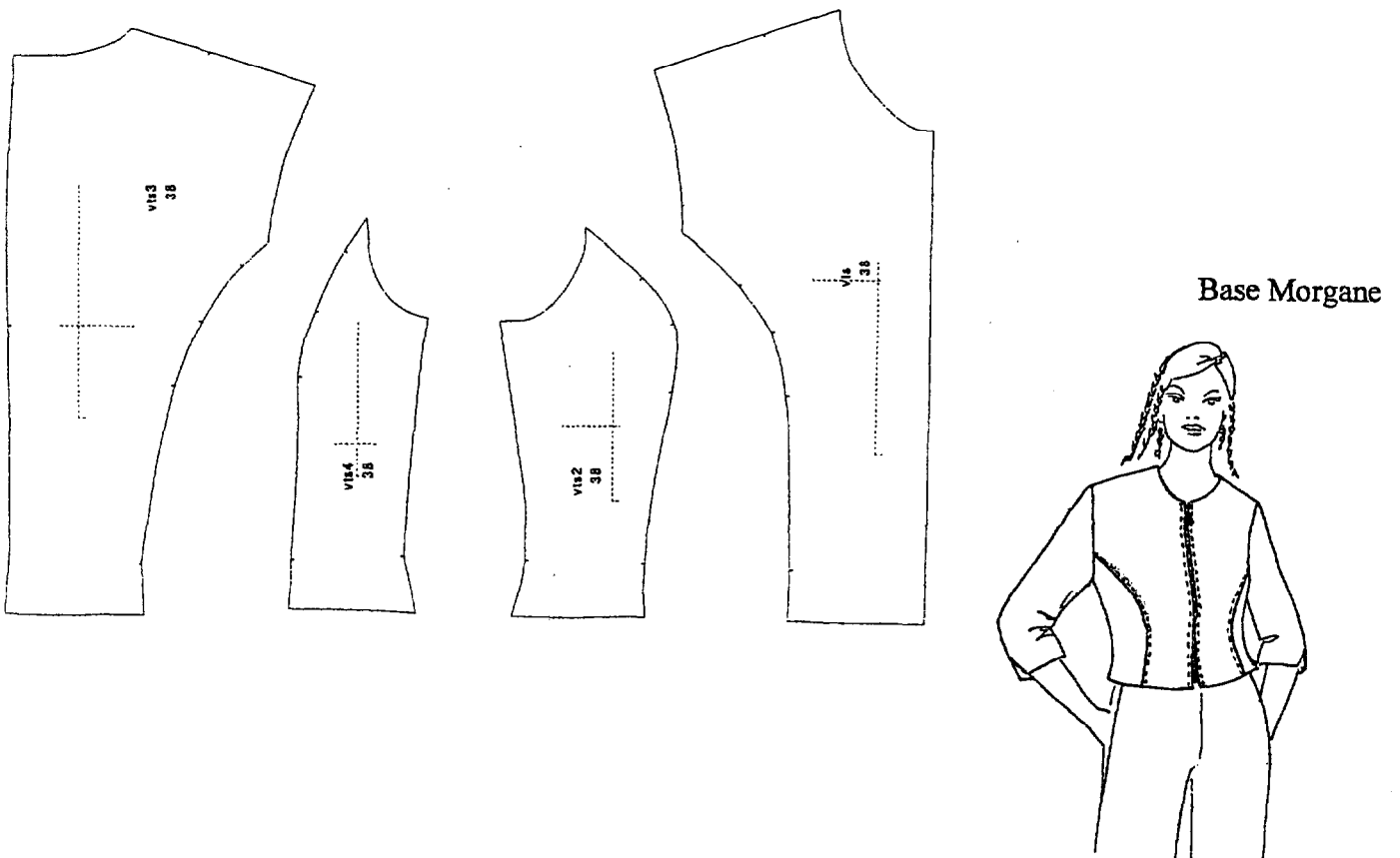
SUJET

Une marque renommée ciblant une clientèle jeune de 15 à 25 ans prépare sa collection hiver.

Ses produits sont vendus en boutique spécialisée et le grade de qualité est du prêt à porter moyenne gamme.

On vous demande de participer à la mise au point de la veste THAÏS qui sera réalisée dans différents velours côtelés. 100% coton entre 120 à 140 g/m².

La veste été « Morgane » sans couture vous est proposée comme patron de base du corps dans les tailles 38 et 40.



BTS INDUSTRIES DES MATERIAUX SOUPLES Option Modélisme			
Session 2002	Durée : 4 h 30	U5.2 Etude de développement de produit	Coef : 3
IMBEDV/h	Conception construction (champ habillement)		Page : 2/5

CONTRAINTES VESTE « THAÏS »

- veste près du corps non doublée
- empiècement devant
- découpe princesse
- col fermé
- manche longue resserrée par un poignet boutonné
- boutonnage partiellement caché
- bouton Ø 22 mm, épaisseur 3 mm.

TRAVAIL DEMANDE :

- 1) Construire la veste **THAÏS** par la méthode de votre choix, moulage ou transformation de la base **MORGANE 38** ou **40**.
Dos à l'initiative du candidat.

- Présenter la demi-toile réglée et épinglée (crans visibles après épinglage), avec le col (ne pas faire la manche).
- Simuler les surpiqûres du boutonnage caché (ne pas réaliser les sous épaisseurs et les parementures).

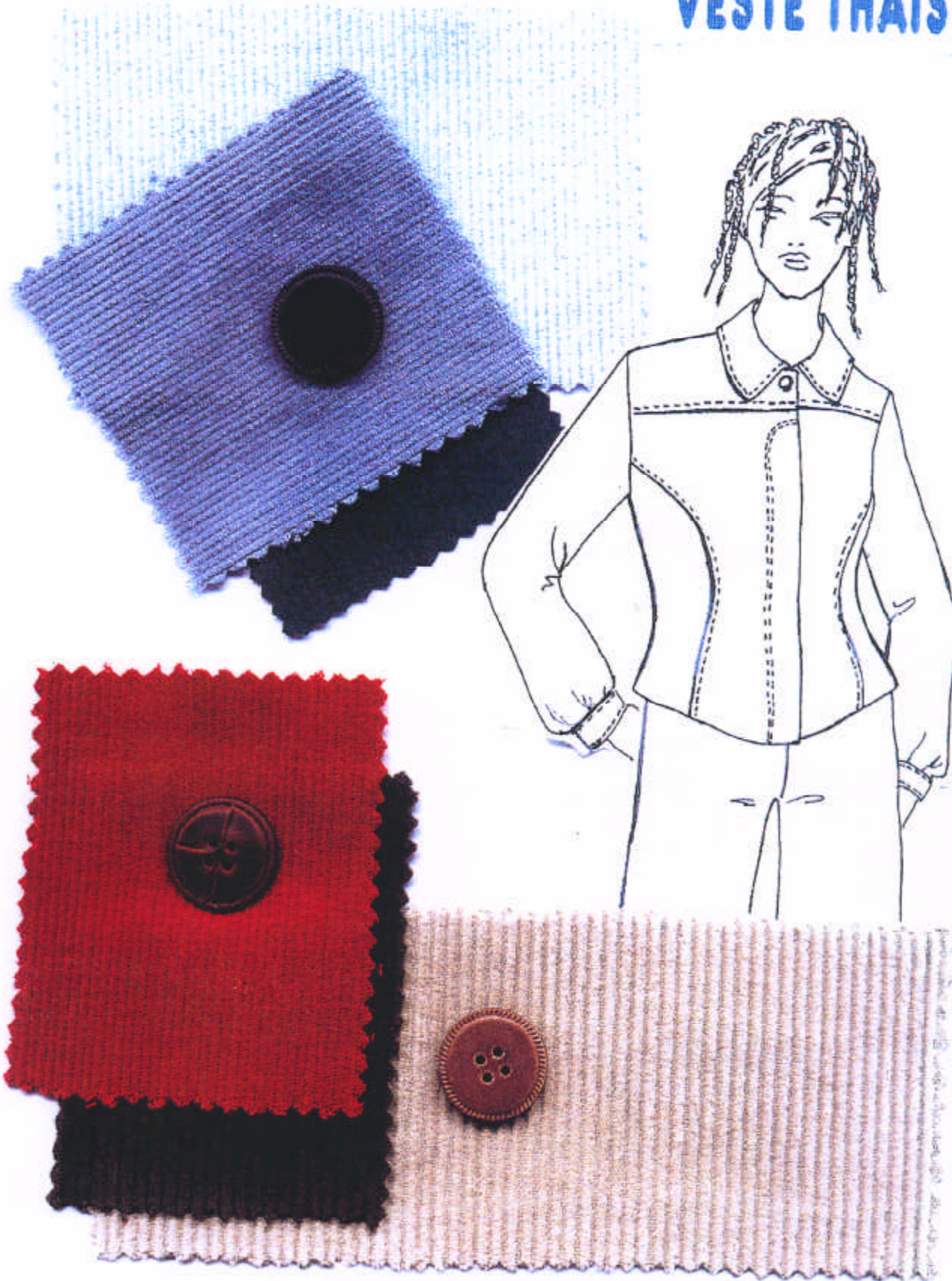
- 2) Proposer sur feuille de copie, sous forme de croquis ou schémas de montage, la solution technologique que vous envisagez pour le boutonnage caché du devant veste.

Apportez les commentaires nécessaires et justifier votre choix.

BTS INDUSTRIES DES MATERIAUX SOUPLES Option Modélisme		
Session 2002	Durée : 4 h 30	U5.2 Etude de développement de produit
IMBEDV/h	Conception construction (champ habillement)	Page : 3/5

VESTE THAÏS

NOON RIVER NO-NO-NO



BTS INDUSTRIES DES MATERIAUX SOUPLES Option Modélisme		
Session 2002	Durée : 4 h 30	U5.2 Etude de développement de produit
IMBEDV/h	Conception construction (champ habillement)	Page : 4/5

n° anonyme

n° anonyme

CENTRE D'EXAMEN :

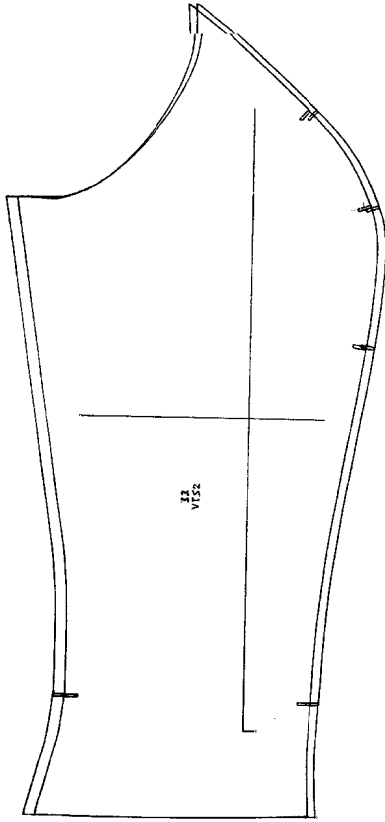
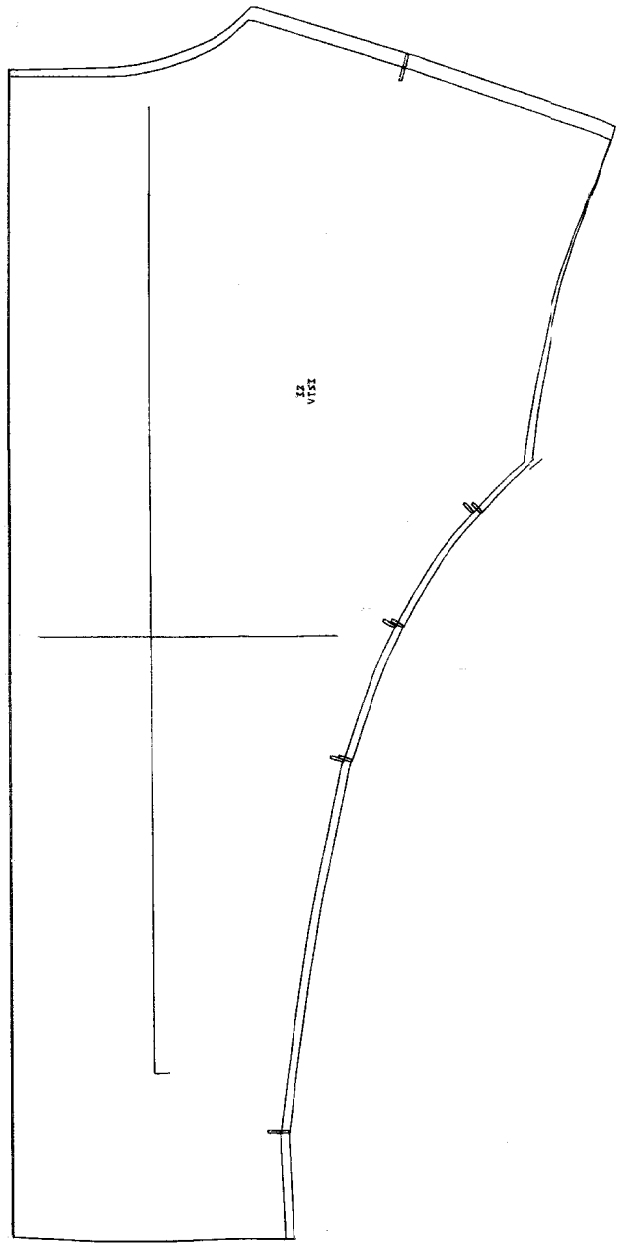
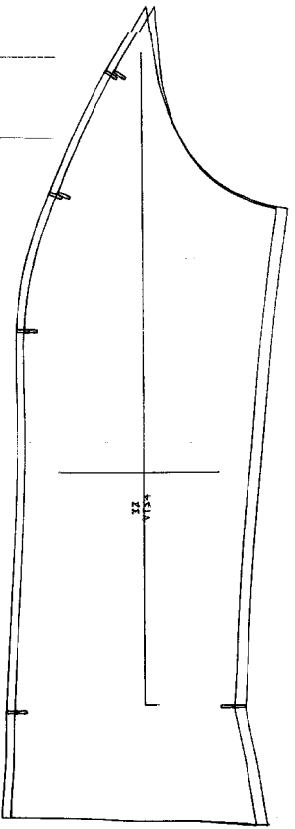
N° d'inscription :

NOM :

Prénoms :

Notes

A coudre sur le rétrofil



Base Morgane
38 et 40

