

# BTS STYLISME DE MODE

## CALCULATRICE INTERDITE

Une entreprise industrielle spécialisée dans la fabrication de linge de maison haut de gamme sous la marque « ANDREA » rencontre, depuis plusieurs années, un fort succès.

Celle-ci est maintenant vendue dans toutes les régions de France chez des détaillants multimarques. Elle est aussi référencée dans les principaux grands magasins (Galeries Lafayette, Printemps, Le bon marché). Elle réalise également une importante part de ses ventes à l'exportation.

Constatant ce succès, elle décide de créer une ligne de vêtements d'intérieur et de nuit coordonnés au linge de maison (nuisettes, pyjamas, peignoirs...).

**Pour cette nouvelle ligne**, l'entreprise décide de faire appel, en partie, à la sous-traitance.

Les différentes phases d'élaboration et de fabrication de la ligne se déroulent comme décrit ci-dessous :

Phases	Réalisé(e)...
Création	... en interne par la styliste
Recherche des matières	... en interne par la styliste
Mise au point des patrons	... en interne par la modéliste
Fabrication des prototypes	... en interne par la mécanicienne
Gradation	... en sous-traitance
Placement	... en sous-traitance
Découpe	... en sous-traitance
Fabrication	... en sous-traitance

Document A

1) Selon vous, quelles sont les raisons qui amènent cette entreprise à faire appel à la sous-traitance ? Quels en peuvent être les avantages et les inconvénients ? Réponse sur feuille de copie.

2) Les relations donneurs d'ordres/sous-traitants nécessitent une bonne communication. Pour la fabrication, celle-ci va tout d'abord passer par un « dossier technique de fabrication ».

A partir de la présentation de l'organisation de l'entreprise rapportée sur le document A, dressez la liste des éléments ou documents qui doivent figurer dans un tel dossier. Réponse sur feuille de copie.

3) En tant que styliste dans cette entreprise, vous êtes chargé(e) de choisir les matières de cette ligne.

Pour le produit « AQUA » décrit ci-après sur document B, proposez deux étoffes (nom, structure, composition, code d'entretien) en justifiant votre choix. Réponse sur feuille de copie.

4) On vous demande également de définir avec l'aide de la modéliste les solutions de montage pour :

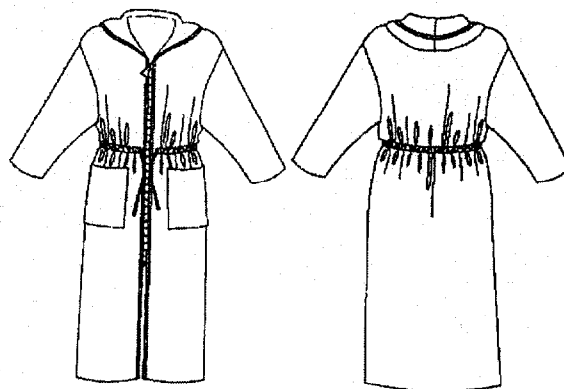
- l'ouverture devant,
- le moyen de resserrement de taille,
- la finition du bord de la capuche.

En vous appuyant sur les données techniques du cahier des charges (document B), vous proposerez vos solutions sur le document réponse 1.

5) Vous en dresserez également la nomenclature sur le document réponse 2.

BTS STYLISME DE MODE			
Session 2002	Sous-épreuve : Technologie		Coefficient 6
Code : SME4TEC	Durée : 3 heures	Unité U4.2	Page 1/4

## Extrait du cahier des charges Modèle AQUA



### Usage:

Le peignoir modèle *AQUA* est porté en tenue décontractée. Il peut servir de sortie de bain ou de tenue d'intérieur.

### Descriptif :

- hauteur genou, capuche, fentes côtés, manches longues avec revers
- poches plaquées
- resserré à la taille
- ouverture devant avec fermeture à glissière

### Types de travaux:

- assemblage coutures ouvertes (301) surfilées (504)
- assemblage coutures couchées surfilées et surpiquées (bas de manches)
- bordages
- placages
- rempliages
- ...

### Matériel:

- surjeteuse
- piqueuse plate
- machine à bouttonnières
- machine point de recouvrement
- ...

### Grade de qualité: boutique

- respect des aplombs
- respect des valeurs de coutures
- qualité du point

### Conditionnement:

- étiquette carton à la taille
- étiquette prix
- peignoir plié et conditionné sous plastique format 35 x 45 cm

### BTS Stylisme

Session 2002	Epreuve: Technologie	Coefficient : 6
Durée : 3 heures	Unité : U 42	Page : 2 / 4

Examen ou concours : \_\_\_\_\_ Série : \_\_\_\_\_  
 Spécialité/option : \_\_\_\_\_  
 Repère de l'épreuve : \_\_\_\_\_  
 Épreuve//sous-épreuve : \_\_\_\_\_  
 (Précisez, s'il y a lieu, le sujet choisi)

Si votre composition comporte plusieurs feuilles, numérotez-les et placez les intercalaires dans le bon sens.

Élément	Section	Matériel utilisé Observations
Ouverture devant		
Resserrement taille		
Finition bord capuche		

Document réponse 1

BTS Stylisme		
Session 2002	Epreuve: Technologie	Coefficient : 6
Durée : 3 heures	Unité : U 42	Page : 3 / 4

Spécialité : .....  
 Repère de l'épreuve : .....  
 Épreuve//sous-épreuve : .....  
 (Précisez, s'il y a lieu, le sujet choisi)

les et placez les  
 intercalaires dans le  
 bon sens.

Rp	Nb	Désignation	Matière	Informations complémentaires
<b>Nomenclature PEIGNOIR AQUA</b>				

*Document réponse 2*

BTS Stylisme		
Session 2002	Epreuve: Technologie	Coefficient : 6
Durée : 3 heures	Unité : U 42	Page : 4 / 4