

DOSSIER REPONSE

(à rendre obligatoirement à la fin de l'épreuve)

<i>BTS M.A.V.E.T.P.M</i>		<i>SESSION : 2002</i>
MME4ME	<i>DUREE : 6 heures</i>	<i>COEFFICIENT : 2</i>
<i>EPREUVE : Modélisation et étude prédictive des systèmes (U41)</i>		<i>Page : DRI / 7</i>

Examen ou concours :

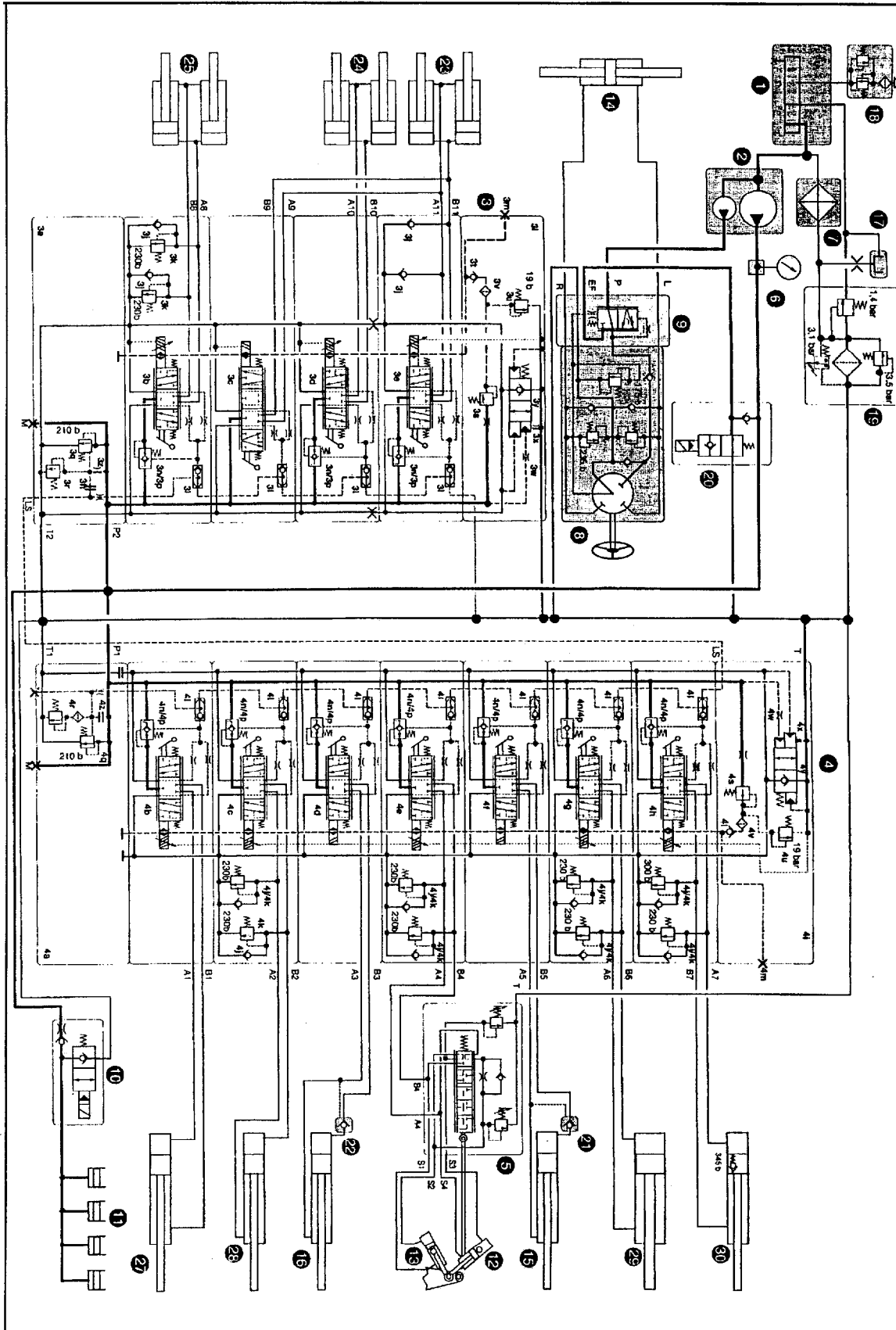
Série :

Spécialité/option :

Repère de l'épreuve :

Épreuve//sous-épreuve :
(Précisez, s'il y a lieu, le sujet choisi)

Si votre composition comporte plusieurs feuilles, numérotez-les et placez les intercalaires dans le bon sens.



SESSION : 2002

COEFFICIENT : 2

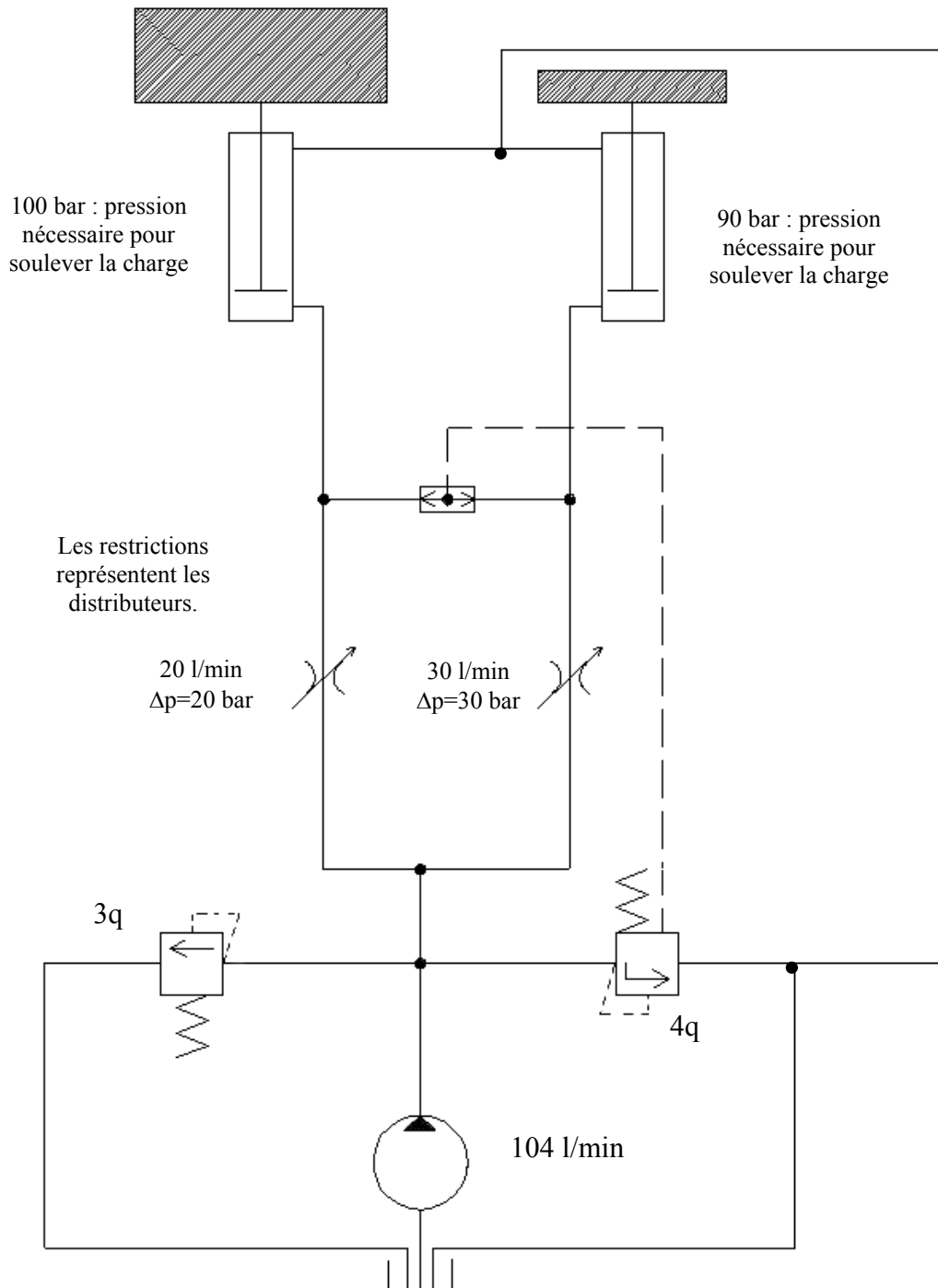
Page : DR2 / 7

BTS M.A.V.E. I.P.M

DUREE : 6 heures

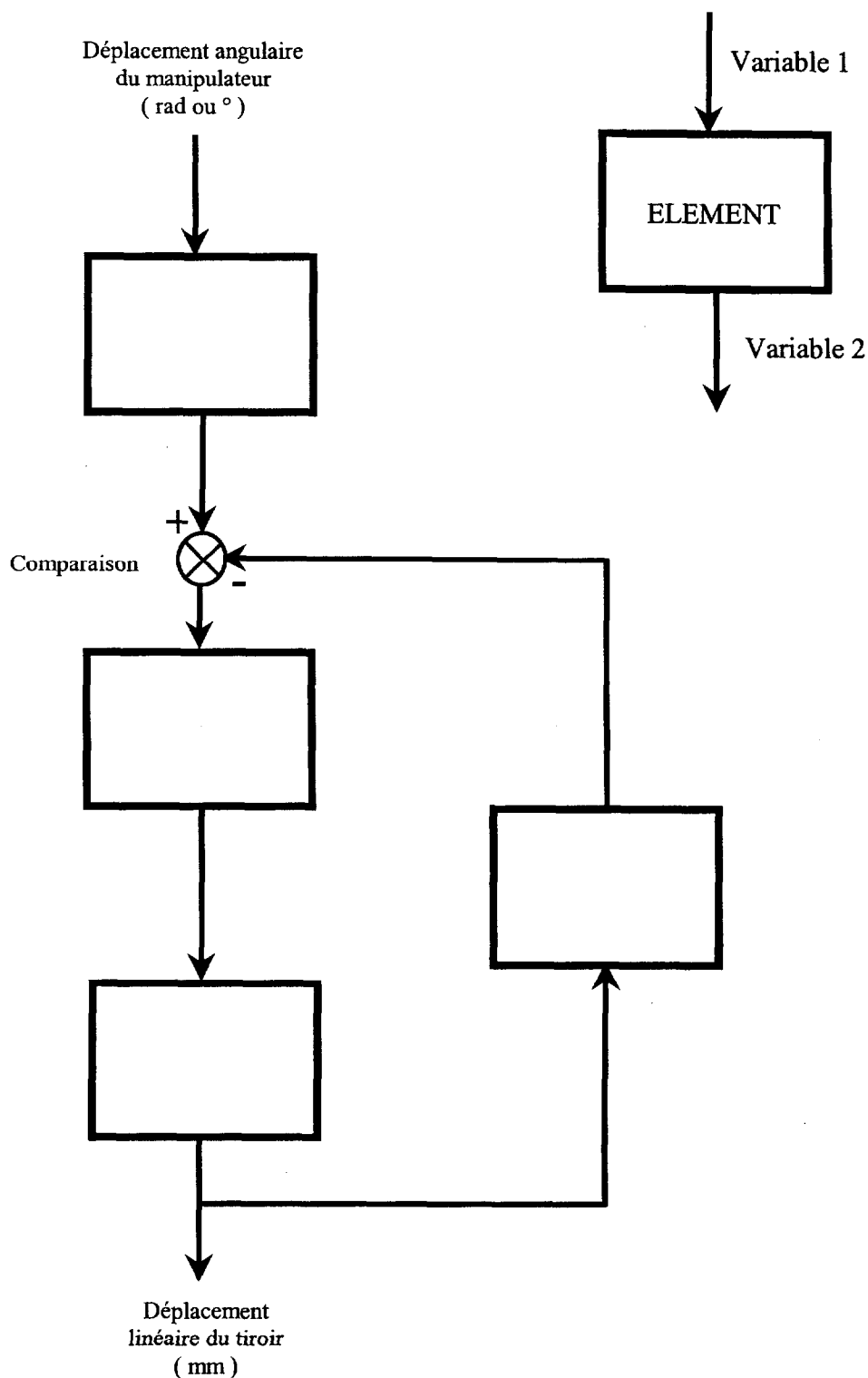
EPREUVE : Modélisation et étude prédictive des systèmes (U41)

MME4ME



CAS n°1		CAS n°2	
Pression Pompe		Pression Pompe	
Puissance Pompe		Puissance Pompe	
Application numérique :		Application numérique :	
Puissance laminée par l'élément de décharge		Puissance laminée par l'élément de décharge	
Application numérique :		Application numérique :	

BTS M.A.V.E.T.P.M		<i>SESSION</i> : 2002	
<i>CODE</i> :	<i>DUREE</i> : 6 heures	<i>COEFFICIENT</i> : 2	
<i>EPREUVE</i> : Modélisation et étude prédictive des systèmes (U41)		Page : DR3 / 7	



BTS M.A.V.E.T.P.M		<i>SESSION : 2002</i>
MME4ME	<i>DUREE : 6 heures</i>	<i>COEFFICIENT : 2</i>
<i>EPREUVE : Modélisation et étude prédictive des systèmes (U41)</i>		<i>Page : DR4 / 7</i>

Examen ou concours : Série :

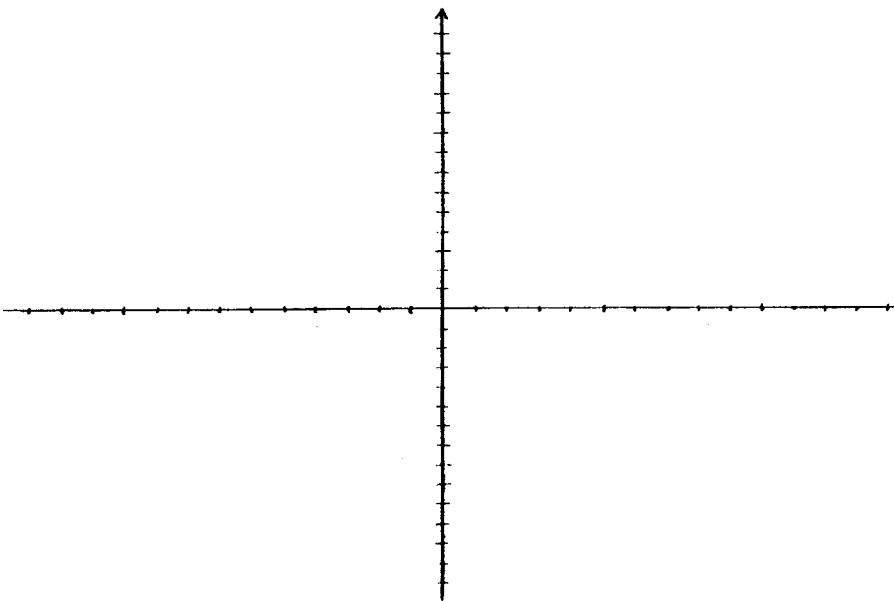
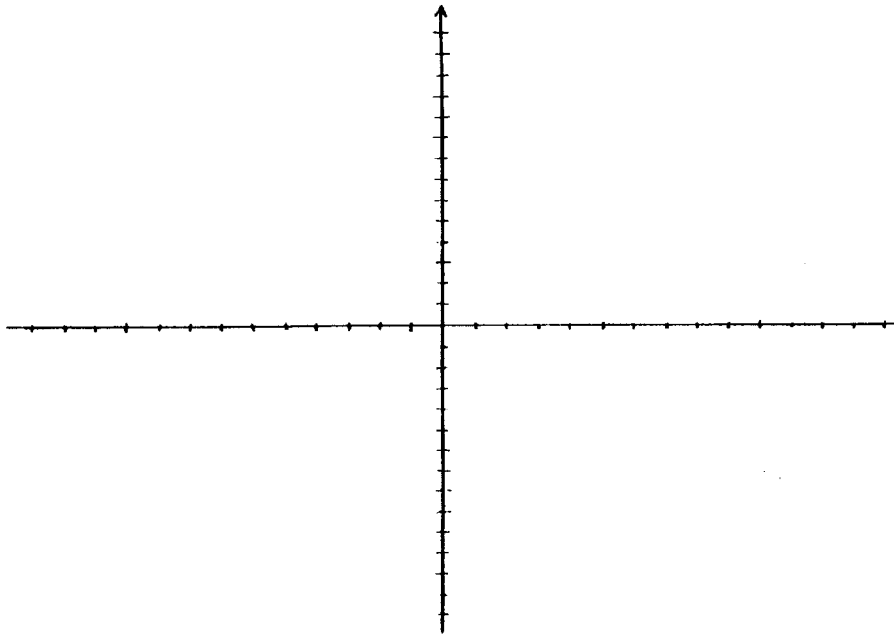
Spécialité/option :

Repère de l'épreuve :

Épreuve//sous-épreuve :
(Précisez, s'il y a lieu, le sujet choisi)

Si votre composition comporte plusieurs feuilles, numérotez-les et placez les intercalaires dans le bon sens.

BTS M.A.V.E.T.P.M		SESSION : 2002
MME4ME	DUREE : 6 heures	COEFFICIENT : 2
EPREUVE : Modélisation et étude prédictive des systèmes (U41)		Page : DR5 / 7



Déplacement de 100% du manipulateur (sens -)



position neutre : 0%



Déplacement de 100% du manipulateur (sens +)

Examen ou concours :

Série :

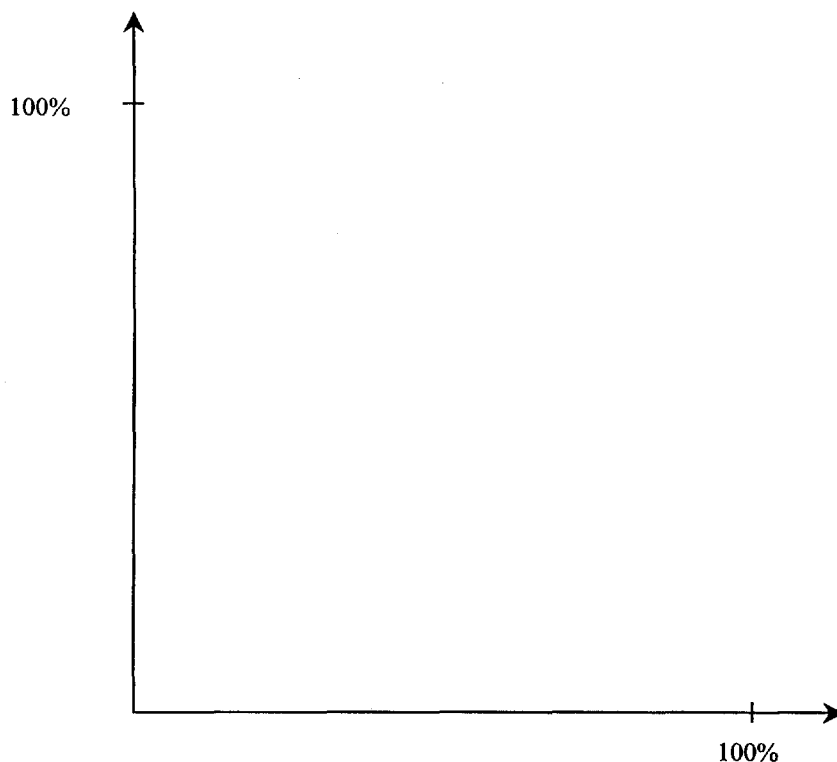
Spécialité/option :

Repère de l'épreuve :

Épreuve//sous-épreuve :

(Précisez, s'il y a lieu, le sujet choisi)

Si votre composition comporte plusieurs feuilles, numérotez-les et placez les intercalaires dans le bon sens.



	MODE 1	MODE 2	MODE 3
Débit maxi en phase de montée de flèche $Q_{\text{montée}}$			
Vitesse maxi en phase de montée de flèche $V_{\text{montée maxi}}$			
Débit maxi en phase de descente de flèche $Q_{\text{descente maxi}}$			
Vitesse maxi en phase de descente de flèche $V_{\text{descente maxi}}$			

MME4ME	SESSION : 2002
	COEFFICIENT : 2
BTS M.A.V.E.T.P.M	DUREE : 6 heures
	Page : DR6 / 7
EPREUVE : Modélisation et étude prédictive des systèmes (U41)	

Examen ou concours :

Série :

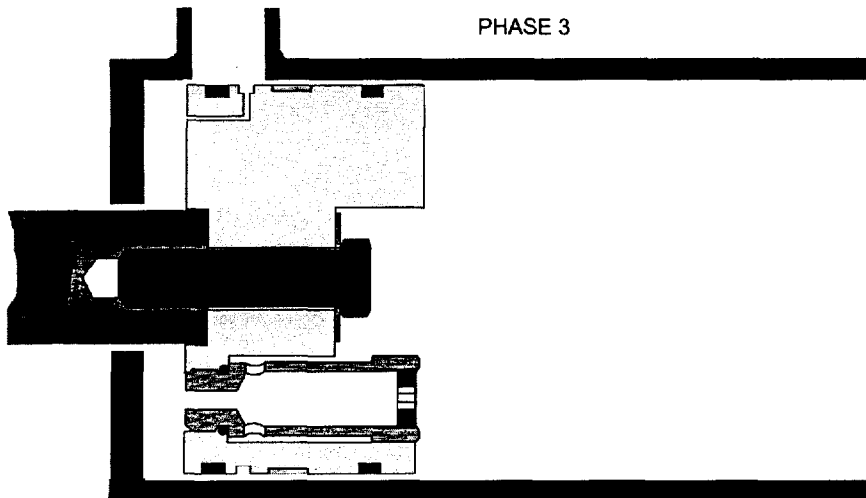
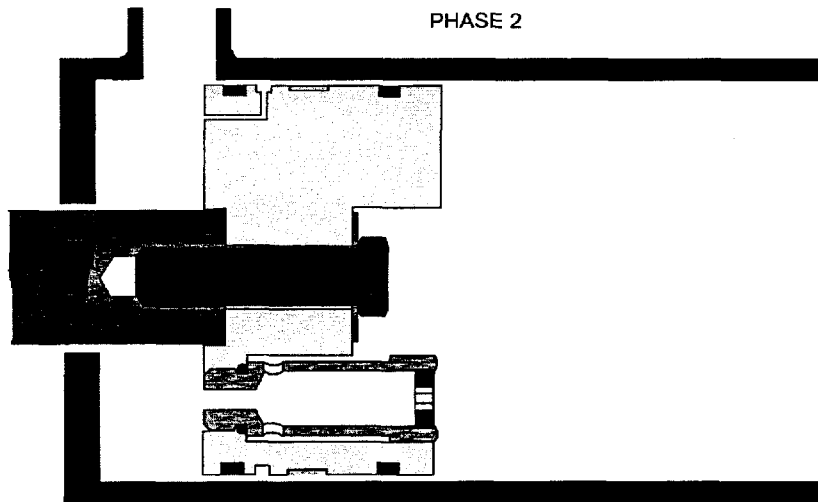
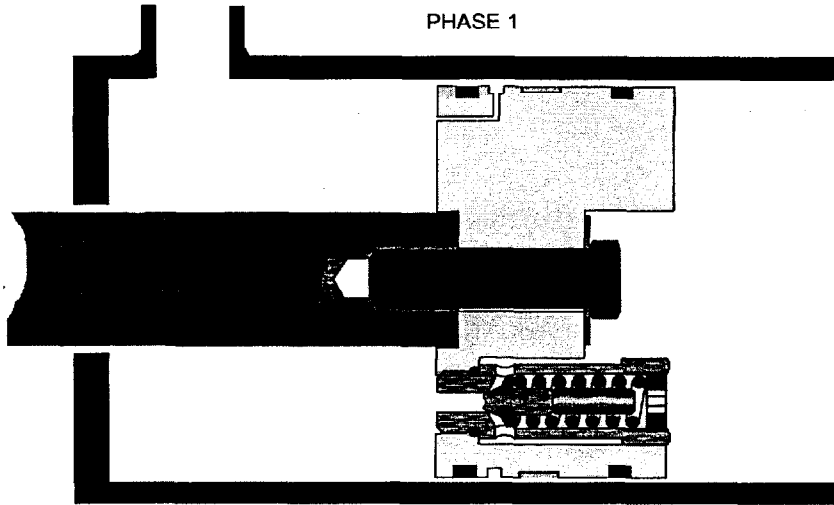
Spécialité/option :

Repère de l'épreuve :

Épreuve//sous-épreuve :

(Précisez, s'il y a lieu, le sujet choisi)

Si votre composition comporte plusieurs feuilles, numérotez-les et placez les intercalaires dans le bon sens.



MME4ME	BTS M.A.V.E.T.P.M	SESSION : 2002
		COEFFICIENT : 2
		Page : DR7 / 7
EPREUVE : Modélisation et étude prédictive des systèmes (U41)		DUREE : 6 heures