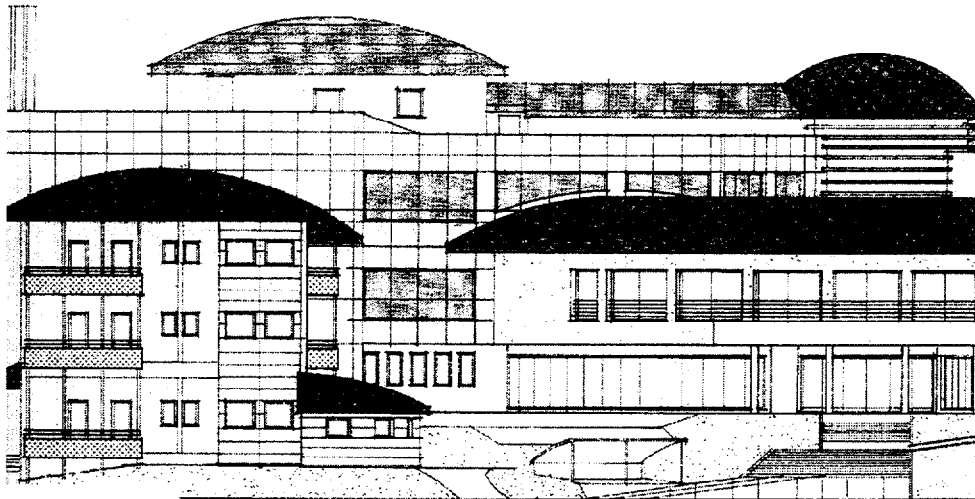


**BREVET DE TECHNICIEN SUPÉRIEUR**  
**DOMOTIQUE**

**U4 : ÉTUDE ET CONCEPTION DES SYSTÈMES**

Durée : 8 heures      Coefficient : 5



**LYCEE HOTELIER FRANÇOIS BISE DE BONNEVILLE**

La calculatrice (conforme à la circulaire N°99-186 du 16-11-99) est autorisée.

10 documents réponse sont à rendre avec la copie.

Tous les documents sont interdits.

BTS DOMOTIQUE	SUJET	Session 2002
Epreuve U4 Etude et Conception des Systèmes	Durée : 8 Heures	Coefficient : 5
CODE : DOECS		Page 1/57

Sommaire	page 2
Barème	page 3
<b>Présentation et travail demandé :</b>	page 4
Présentation	page 5
Partie 1 : amélioration technique de l'isolation de la cuisine	page 6
Partie 2 : eau chaude sanitaire dans la cuisine	page 9
Partie 3 : centrale de traitement d'air du restaurant	page 10
Partie 4 : chambre froide de la cuisine	page 12
Partie 5 : précâblage et adressage IP	page 13
Partie 6 : sécurité incendie	page 15
Partie 7 : gestion technique	page 17
Partie 8 : protection des personnes	page 19
<b>Documents réponses :</b>	page 22 à 31
<b>Dossier des annexes :</b>	page 32 à 59

BTS DOMOTIQUE	SUJET	Session 2002
Epreuve U4 Etude et Conception des Systèmes	Durée : 8 Heures	Coefficient : 5
CODE : DOECS		Page 2/57

## BARÈME

*Les deux études (génie thermique et génie électrique) sont à rendre dans des copies séparées.*

### **GENIE THERMIQUE : 40 POINTS**

#### **Partie 1** : 12 points

1 : 0,5 pt                      3 : 1 pt                      5 : 2 pts                      6.2 : 2 pts  
2 : 1 pts                      4 : 2 pts                      6.1 : 2 pts                      6.3 : 1,5 pts

#### **Partie 2** : 6 points

1 : 3 pts                      2 : 3 pts

#### **Partie 3** : 14 points

1 : 1 pt                      3 : 2 pts                      4.2 : 2 pt                      5.1 : 2 pt  
2 : 2 pts                      4.1 : 1 pts                      4.3 : 2 pt                      5.2 : 2 pt

#### **Partie 4** : 8 points

1 : 1 pt                      3 : 2 pts                      5 : 1 pt  
2 : 3 pts                      4 : 1 pt

### **GENIE ELECTRIQUE : 60 POINTS**

#### **Partie 5** : 21 points

##### **Précâblage (13 pts):**

1 : 2 pts                      3 : 1 pt                      4.2 : 1 pt                      4.4 : 2 pts  
2 : 3 pts                      4.1 : 2 pts                      4.3 : 2 pts

##### **Adressage IP (8pts):**

5.1 : 2 pts                      5.3 : 1 pt                      5.5 : 1 pt  
5.2 : 1 pt                      5.4 : 3 pts

#### **Partie 6** : 11 points

1.1 : 1 pt                      1.3 : 4 pts                      2.1 : 1 pt                      2.3 : 2 pts  
1.2 : 1 pt                      2.2 : 2 pts

#### **Partie 7** : 9 points

1.1 : 2 pts                      2.1 : 2 pts  
1.2 : 2 pts                      2.2 : 3 pts

#### **Partie 8** : 19 points

1.1 : 2 pts      2 : 1 pt      4.1 : 2 pts      5 : 2 pts      6.1 : 1 pt      7 : 1 pt  
1.2 : 1 pt      3 : 2 pts      4.2 : 1 pt      6.2 : 4 pts      8 : 2 pts

BTS DOMOTIQUE	SUJET	Session 2002
Epreuve U4 Etude et Conception des Systèmes	Durée : 8 Heures	Coefficient : 5
CODE : DOECS		Page 3/57