

Organisation et mise en œuvre des processus graphiques - Épreuve U5.1

1. Situation actuelle

« Art-Magazine Print » est une imprimerie d'une quarantaine de personnes située au cœur d'une grande ville. Elle est spécialisée dans l'impression de magazines polychromes et de travaux publicitaires de qualité.

La construction d'un nouveau bâtiment dans la banlieue de cette ville sera son prochain investissement.

Vous êtes adjoint au chef d'atelier prépresse et vous êtes chargé de l'étude d'implantation de ce secteur.

2. Effectif actuel

Administration :

1 directeur, 1 comptable, 2 secrétaires, 3 fabricants,

Service prépresse :

1 chef d'atelier prépresse, 1 adjoint, 10 opérateurs PAO, 1 infographiste, 2 scannéristes, 3 monteurs-copistes.

Service impression-façonnage :

1 chef d'atelier impression-finition, 1 adjoint, 9 imprimeurs, 6 opérateurs finition-façonnage-expédition.

Total : 42 personnes.

Organisation et mise en œuvre des processus graphiques - Épreuve U5.1

3. Matériels prépresse à implanter

- 10 ordinateurs Macintosh G3, équipés d'écrans 20 pouces ;
- 25 tables informatiques
- 1 station Numéris-Internet ;
- 1 scanner rotatif d'analyse, sa station de travail, une imp. couleur ;
- 1 scanner à plat couleur et sa station de travail, une imp. couleur ;
- 1 station de travail pour l'infographie, une imp. couleur ;
- 4 lecteurs Jaz ;
- 2 graveurs CD-Rom ;
- 2 lecteurs CD-Rom, type « juke-box » ;
- 1 réseau Ethernet 100 Base T, type « Étoile » ;
- 1 commutateur réseau ;
- 1 serveur OPI ;
- 1 RIP
- 2 onduleurs (1 pour le CTP, 1 pour le secteur de production PAO),
- 4 imprimantes N et B 600 dpi ;
- 1 système d'épreuve couleur numérique contractuel ;
- 1 tireuse film et une table attenante ;
- 1 flasheuse 8 poses et développeuse en ligne ;
- 1 traceur numérique pour épreuves ozalid couleurs ;
- 1 « computer to plate » ;
- 2 tables lumineuses ;
- 1 tireuse plaque et une table attenante ;
- 1 développeuse plaque ;
- 1 meubles de rangement en PAO ;
- 1 meubles de rangement en zone montage-copie ;

Organisation et mise en œuvre des processus graphiques - Épreuve U5.1

4. Dimensions des principaux matériels et meubles de travail du service prépresse à implanter

(largeur x hauteur x profondeur, en cm)

Table informatique : 120 x 90 x 80 cm.

Scanner rotatif d'analyse : 152 x 132 x 75 cm.

Scanner à plat couleur : 70 x 90 x 130 cm.

Imprimante couleur, 800 dpi : 48 x 35 x 90 cm.

Imprimante N et B, 600 dpi : 43 x 32 x 52 cm.

Imprimante numérique pour épreuve ozalid couleurs : 137 x 120 x 68 cm.

Commutateur réseau : 38 x 14 x 48 cm.

Système numérique d'épreuves couleurs contractuelles : 90 x 105 x 220 cm.

Tireuse film : 140 x 125 x 140 cm.

Flasheuse-développeuse en ligne : 149 x 124 x 274 cm.

Tireuse plaque : 145 x 230 x 140 cm.

Développeuse plaque : 120 x 105 x 160 cm.

Computer to plate : 150 x 180 x 615 cm.

Table lumineuse : 130 x 90 x 120 cm.

Onduleur : 70 x 110 x 70 cm.

Meuble de rangement pour P.A.O. et montage-copie : 130 x 180 x 60 cm.

Table attenante : 150 x 70 x 80 cm.

Meuble de rangement pour films (flasheuse) : 130 x 90 x 110 cm.

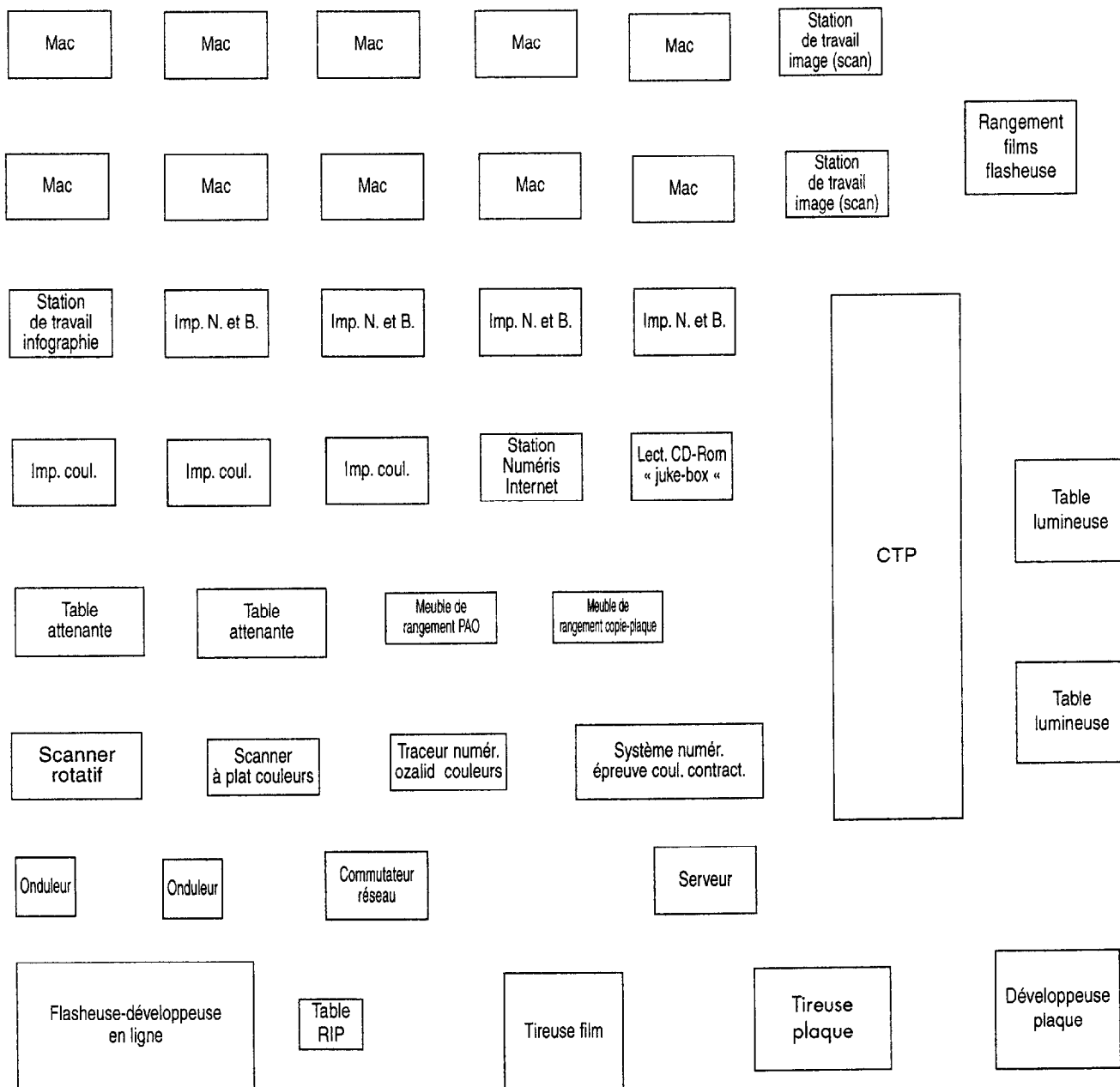
RIP de la flasheuse : 30 x 60 x 35 cm. et sa table 80 x 90 x 60 cm

Ordinateurs Macintosh, station Numéris-Internet, stations de travail de traitement des images, serveur OPI, commutateur, lecteurs CDRom juke-box, imprimantes N. et B., imprimantes couleurs et autres petits périphériques seront placés sur des tables informatiques de 120 x 90 x 80 cm.

Des exemples de matériels vous sont donnés à l'échelle 1/75°.

Organisation et mise en œuvre des processus graphiques - Épreuve U5.1

5. Exemples de matériels à l'échelle 1/75° à implanter dans le secteur de production



Organisation et mise en œuvre des processus graphiques - Épreuve U5.1

7. Travail à réaliser

Sur le document établi à cet effet proposer un projet d'implantation du secteur prépresse pour la nouvelle imprimerie sachant que dans ce secteur il est prévu :

- Un endroit WC ;
- Une salle de formation ;
- Un local de rangement ;
- Un bureau pour le chef d'atelier et son adjoint ;
- Un local pour le personnel ;
- Un local pour le « Computer to plate » ;
- Un local pour la flasheuse-développeuse et pour le système d'épreuve numérique couleur ;
- Un local pour le scanner rotatif d'analyse ;
- Un secteur de production PAO ;
- Une zone pour le montage-copie-plaque

Le sol de tout le secteur prépresse est cimenté et sera recouvert d'un revêtement synthétique anti-statique.

Choisir les locaux et salles les mieux adaptés en indiquant les légendes correspondantes. Faire l'implantation des matériels du secteur prépresse en schématisant à l'échelle 1/75^e (0,75 m = 1 cm) ou en découpant et en collant les exemples de matériels proposés.

Indiquer les points « eau et évacuation » (e) et les points « électricité » et « réseau » (R) nécessaires à l'implantation des matériels, y compris dans les locaux et salles. Respecter les principes ergonomiques d'organisation et justifier vos choix en tenant compte des espaces de circulation, de l'efficacité des échanges, ainsi que de la circulation du produit par rapport au processus de fabrication.

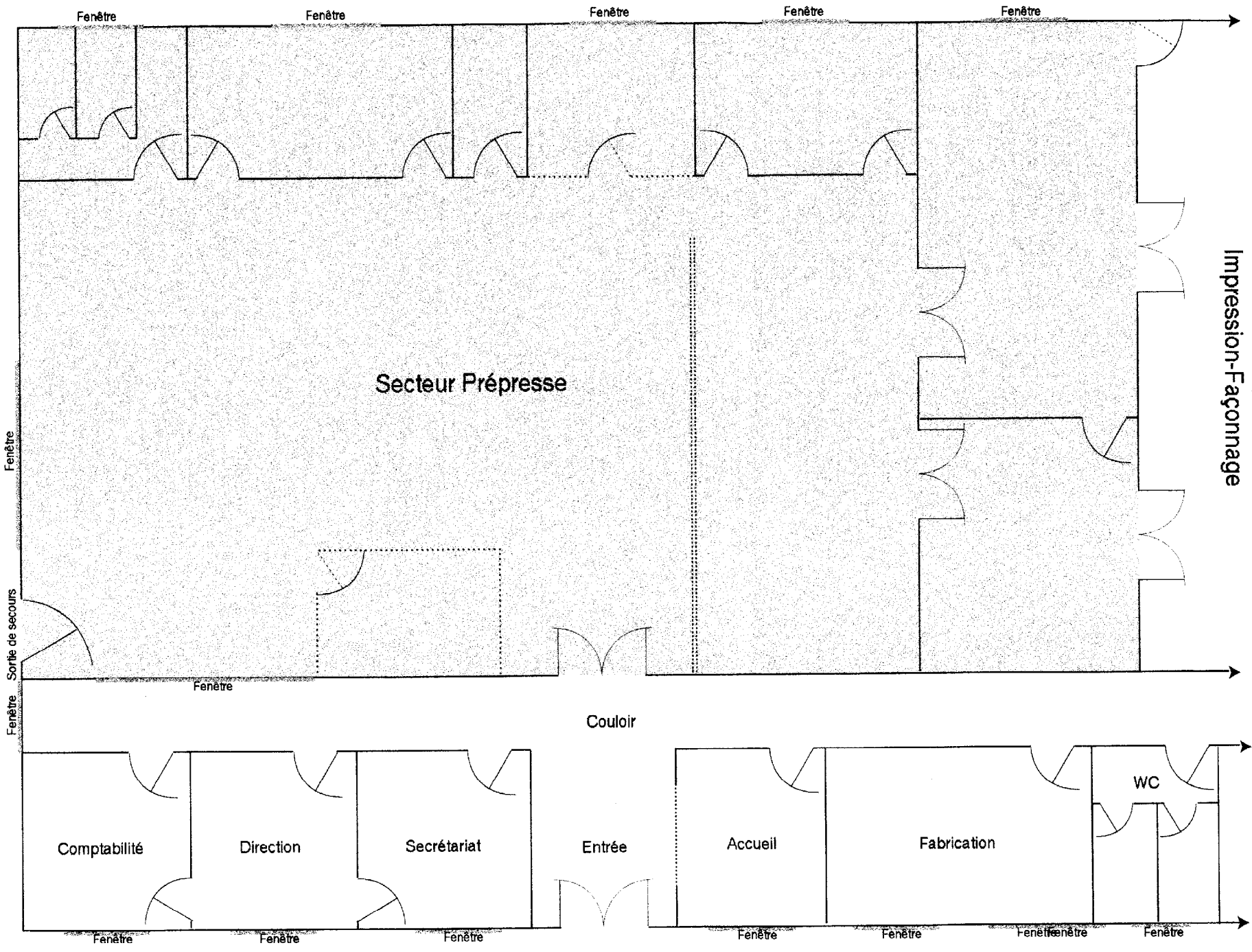
Académie : _____ Session : _____
 Examen ou Concours : _____ Série* : _____
 Spécialité/dénotation* : _____ Repère de l'épreuve : _____
 Épreuve/sous-épreuve : _____
 NOM : _____
 Prénoms : _____
 N° du candidat : _____
 (le numéro est celui qui figure sur la circulaire ou le libé d'appel)
 Né(e) le : _____

Uniquement si signé d'un examinateur
 Repère : IGE5DPM
 Page : 6/6

Session : 2002

Durée : 2 h
 Coefficient : 2

Organisation et mise en œuvre des processus graphiques - Épreuve U5.1
 6 - Implantation (échelle 1/75)
 Impression-Façonnage



Colonne pour connexions électriques et le réseau
 Prise électrique murale
 Point eau
 Cloison vitrée fixe
 Cloison amovible
 ——— Cloison fixe