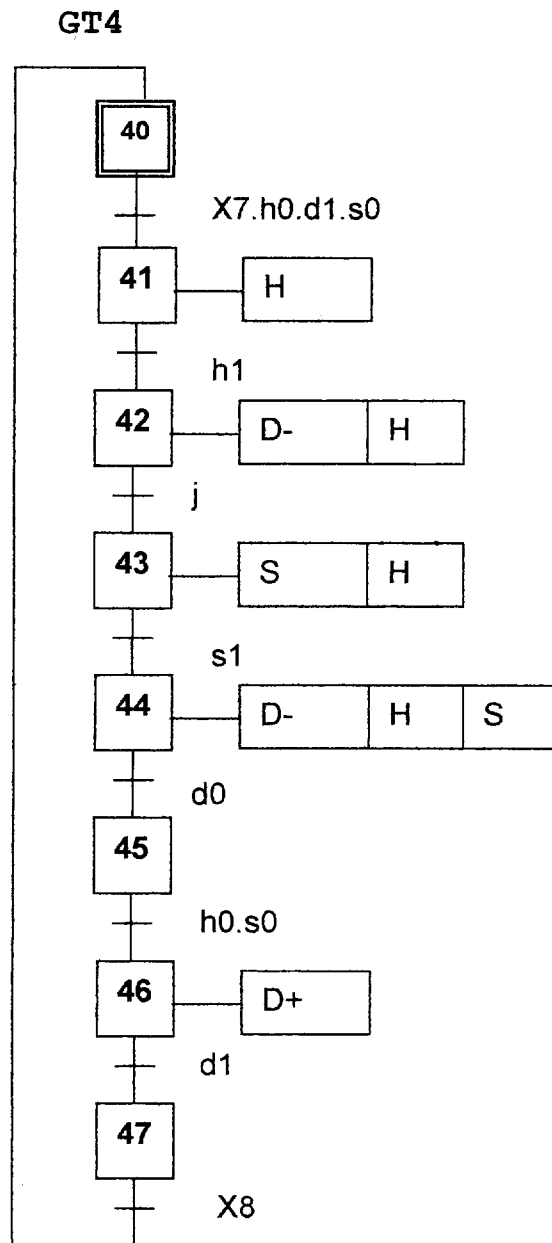


CORRIGE

- **Ces éléments de correction n'ont qu'une valeur indicative. Ils ne peuvent en aucun cas engager la responsabilité des autorités académiques, chaque jury est souverain.**

CORRIGE

DOCUMENT REPOSE 1

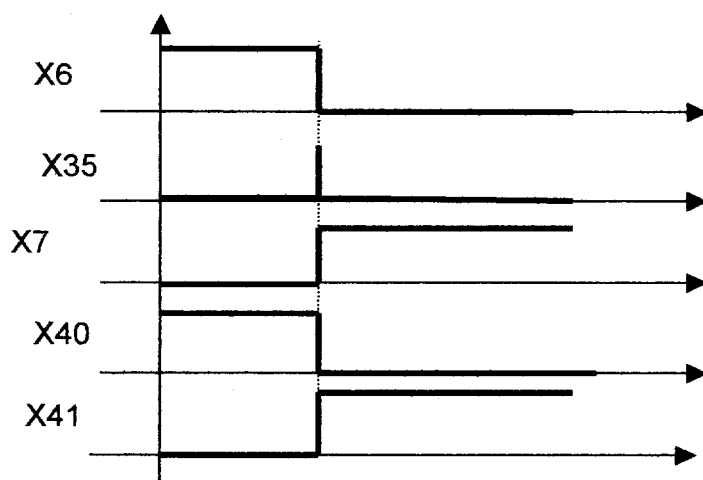


BTS Industries GRAPHIQUES : OPTION PRODUCTIQUE GRAPHIQUE		
Session 2002	Durée : 2 Heures	Coefficient : 1,5
Repère :	E4 : U 4.2	CORRIGE page : 1/3

CORRIGE

DOCUMENT REPONSE 2

CHRONOGRAMME :



BTS Industries GRAPHIQUES : OPTION PRODUCTIQUE GRAPHIQUE		
Session 2002	Durée : 2 Heures	Coefficient : 1,5
Repère :	E4 : U 4.2	CORRIGE page : 2/3

Q4

Distributeur 2/2 NF à commande pneumatique monostable. En cas de coupure pneumatique, ils passent en position repos et empêchent l'air des chambres avant et arrière du vérin de s'échapper. Ils bloquent donc le vérin.

Q5

$$KM1 = \overline{\text{au.}} \text{SQ1.} \overline{\text{ar.}} (\text{mst} + \text{km1})$$

Q6

Les capteurs ILS sont des capteurs peu encombrants et pas chers. Le piston du vérin doit être magnétique.

Q7a

$$\text{panne 1 : } ((12 \cdot 70) + 750) \cdot 12 = 19\,080 \text{ euros}$$

$$\text{panne 2 : } ((48 \cdot 70) + 3\,000) \cdot 4 = 25\,440 \text{ euros}$$

$$\text{panne 3 : } ((3.5 \cdot 70) + 230) \cdot 12 = 5\,700 \text{ euros}$$

Q7b

TYPES DE DEFAILLANCE	MAINTENANCE		SOLUTIONS
usure de l'emporte pièce	maintenance systématique	préventive	- prévoir emporte-pièce en double - mettre en évidence les papiers les plus abrasifs - rechercher papier moins abrasif
panne du groupe hydraulique	maintenance systématique	préventive	- prévoir un stock de joints - contacter le fabricant de pompes pour éventuellement utiliser d'autres joints
pannes de distributeurs hydrauliques	maintenance conditionnelle	préventive	- contacter un marchand de lubrifiants pour utiliser une huile de meilleure qualité sur la durée

BTS Industries GRAPHIQUES : OPTION PRODUCTIQUE GRAPHIQUE		
Session 2002	Durée : 2 Heures	Coefficient : 1,5
Repère :	E4 : U 4.2	CORRIGE page : 3/3