

# COMMUNICATION ESTHETIQUE

## *Sujet :*

*La boutique de vêtements "MAX et LEA" décide de faire fabriquer en petite série un ensemble de 6 tasses afin de les offrir à ses meilleurs clients.*

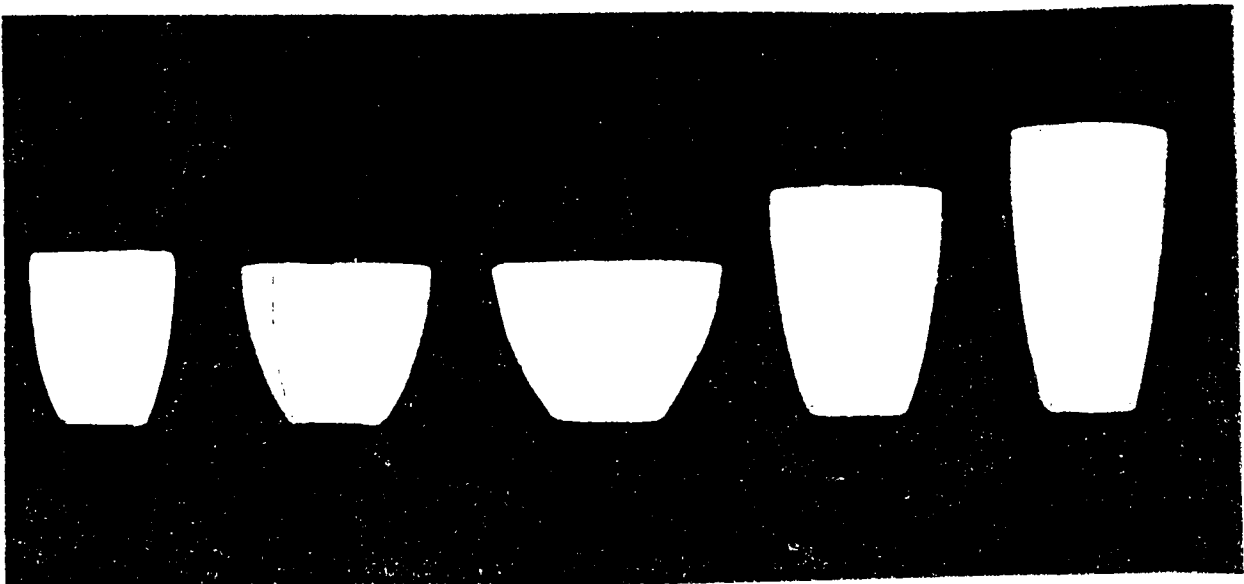
## CAHIER DES CHARGES

### VOLUME

- ♦ L'idée : une tasse féminine, une tasse masculine.  
le nom de la boutique sera repris lettre par lettre, ainsi une lettre formera l'anse d'une tasse
- ♦ Forme générale : simple.
- ♦ Technique de façonnage du corps : tournage, à partir du document ci - dessous.
- ♦ Technique de façonnage de l'anse : à la plaque, source d'inspiration document 2/6
- ♦ Hauteur totale : entre 4 cm et 9 cm.
- ♦ Diamètre : en harmonie avec la hauteur.

### DECORATION

- ♦ L'idée : une tasse féminine, une tasse masculine.
- ♦ Ornementation : à partir du document 3/6.
- ♦ Technique de décoration : par sgraffitage (incision sur pâte verte).
- ♦ Couleurs : noir et blanc



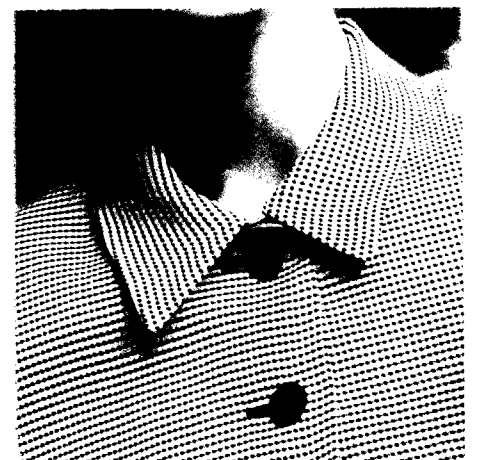
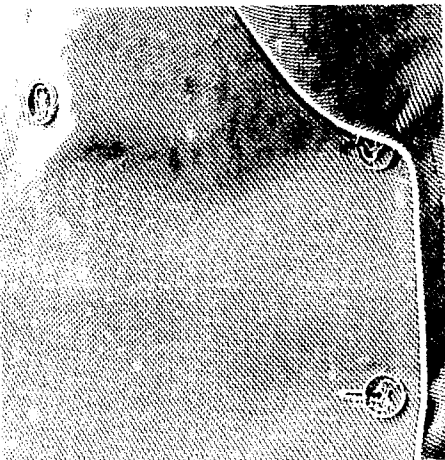
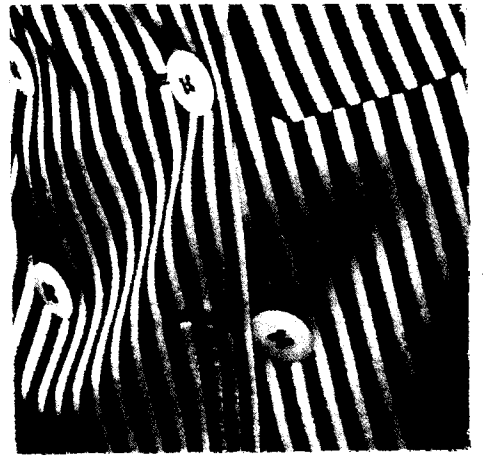
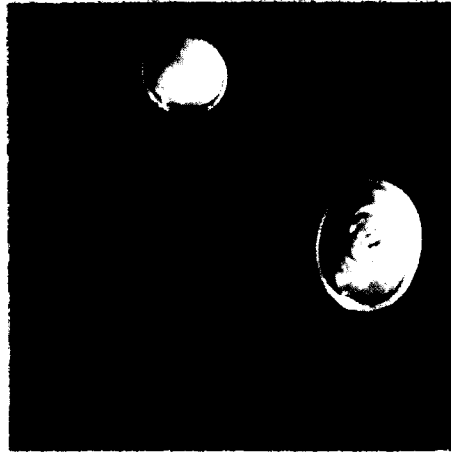
**A B C D E F G H I J K L M  
N O P Q R S T U V W X Y Z  
"MAX et LEA"**

Police d'écriture Word : "Haettenscheiler"

A B C D E F G H I J K L M N  
P Q R S T U V W X Y Z  
"MAX ET LEA"

Police d'écriture Word : "Desdemona"

**A B C D F G H I J K  
L M N O P Q R S T U  
V W X Y Z  
"MAX et LEA"**



GROUPEMENT INTERACADEMIQUE IV		Session 2002	SUJET 3/6
<b>CAP</b>	<b>TOURNAGE EN CERAMIQUE</b>		
FPI - Communication esthétique et technologie			

## Histoire de l'art

### Sujet:

L'albarello, le pot canon, le pilulier, la chevrette, les bouteilles, les jarres et les cruches, le vase couvert, le pot à thériaque (ou "monstre"), forment le répertoire des "pots à pharmacie". Leurs définitions nous donnent des fonctions et des formes très différentes.

### On vous demande :

1. d'identifier : le centre de production, le siècle, le décor auquel appartient chaque reproduction ci-dessous.
2. d'identifier les formes, et de définir la fonction ainsi que le contenu des reproductions du répertoire ci-contre.



Reproduction 1



Reproduction 2



<p>Nom de la forme A : ..... Fonction et contenu :</p>	<p>Nom de la forme B : ..... Fonction et contenu :</p>
<p>Nom de la forme C : ..... Fonction et contenu :</p>	<p>Nom de la forme D : ..... Fonction et contenu :</p>
<p>Nom de la forme E : ..... Fonction et contenu :</p>	<p>Nom de la forme F : ..... Fonction et contenu :</p>
<p>Nom de la forme G : ..... Fonction et contenu :</p>	<p>Nom de la forme H : ..... Fonction et contenu :</p>

## TECHNOLOGIE

*Un artisan potier décide de mettre au point une production de terre vernissée traditionnelle .*

1- Citez en France trois lieux de production de terre vernissée ?

2- Depuis quelle époque fabrique-t-on , en France , de telles céramiques ?

*Il devra tout d'abord choisir de travailler une pâte à faïence rouge .*

3- Quels sont les principaux constituants de ce genre de pâte ?

4- Pourquoi cette pâte est-elle rouge ?

*Au cours de la fabrication , il devra utiliser un engobe blanc .*

5- donner la définition d'un engobe .

6- Indiquer à quel moment on le pose sur les pièces et quel est son rôle .

*Un décor sera réalisé sur terre crue en utilisant des oxydes métalliques .*

7-Quels oxydes devra-t-il utiliser pour obtenir les trois couleurs :  
bleue , verte et jaune .

*Lors de la première cuisson de ces pièces , il opte pour un enfournement « en charge » .*

8- donner une définition de ce type d'enfournement .

9- le choix de ce potier est-il justifié ? Préciser votre réponse .