

Le principe du pavage :

Des carreaux identiques ou de tailles parfois différentes sont disposés comme les pièces d'un puzzle pour recouvrir uniformément une surface. On peut poser les carreaux méthodiquement, en suivant une grille, mais aussi plus ou moins au hasard.

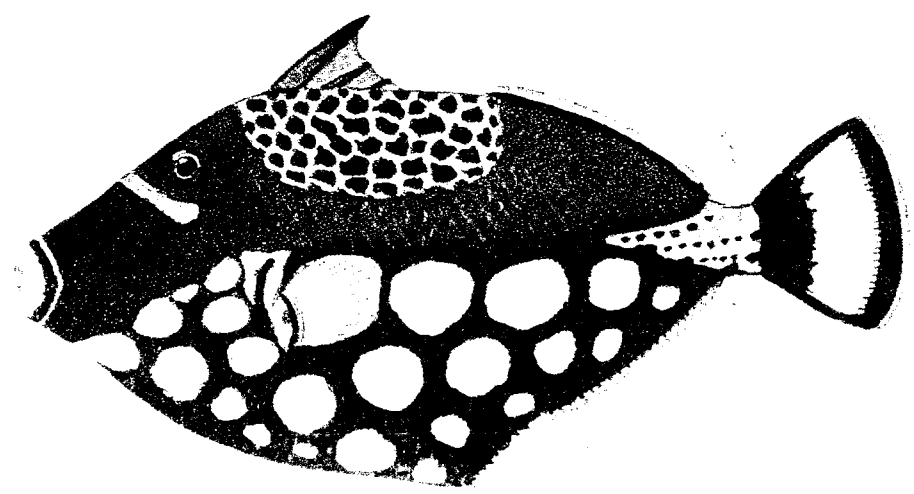
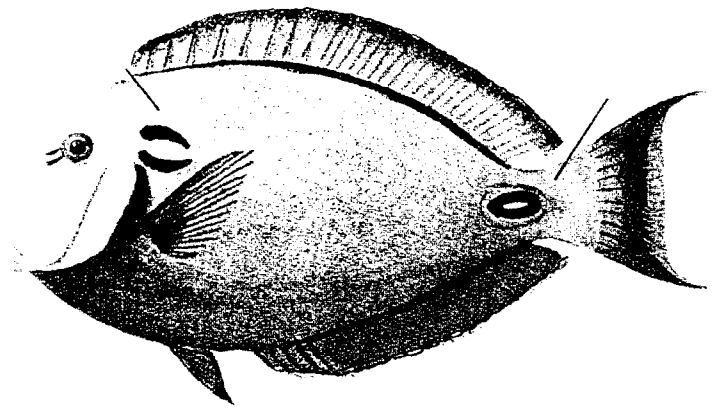
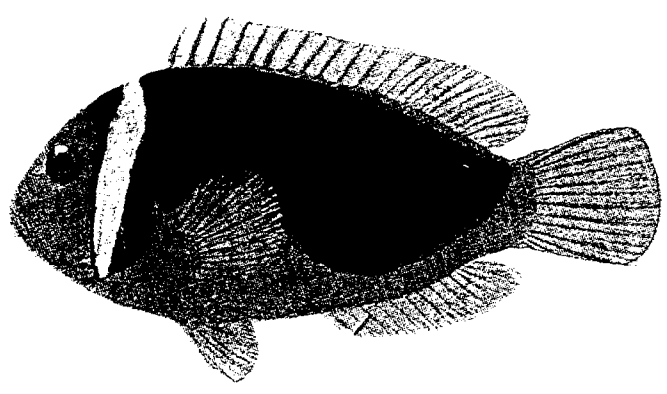
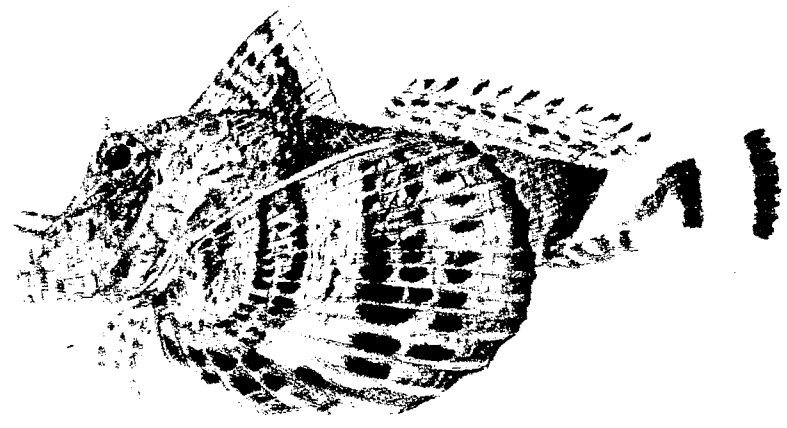
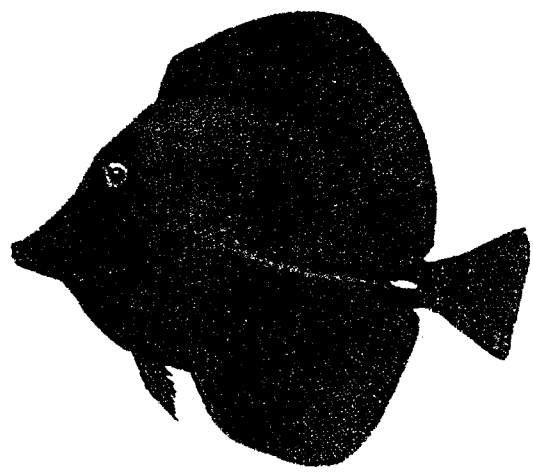
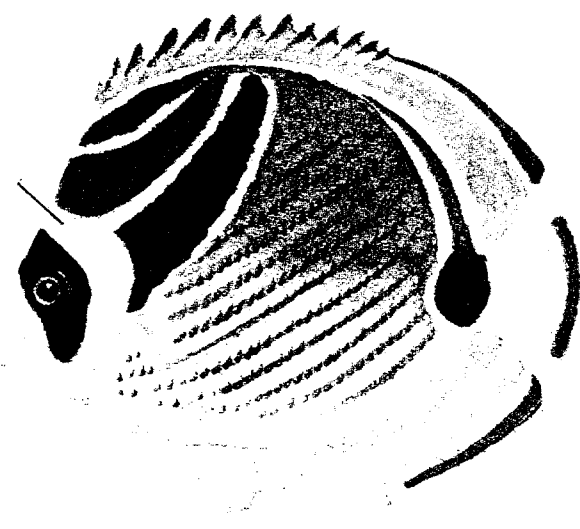
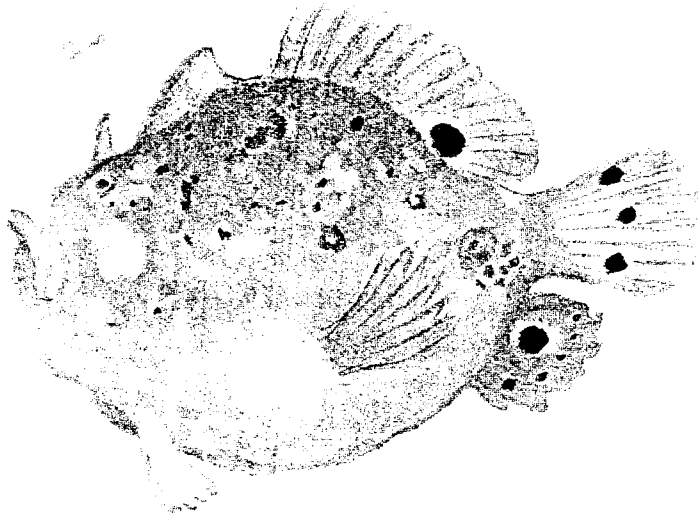
Avec le fait du hasard, on obtient malgré tout un motif qui se répète à intervalles réguliers. C'est ce qu'on appelle le pavage périodique. Ce mode de remplissage a fasciné Escher. Tout pavage périodique, quelles que soient la forme et/ou la taille des motifs fondamentaux qui le composent, peut être réduit à un réseau de lignes.

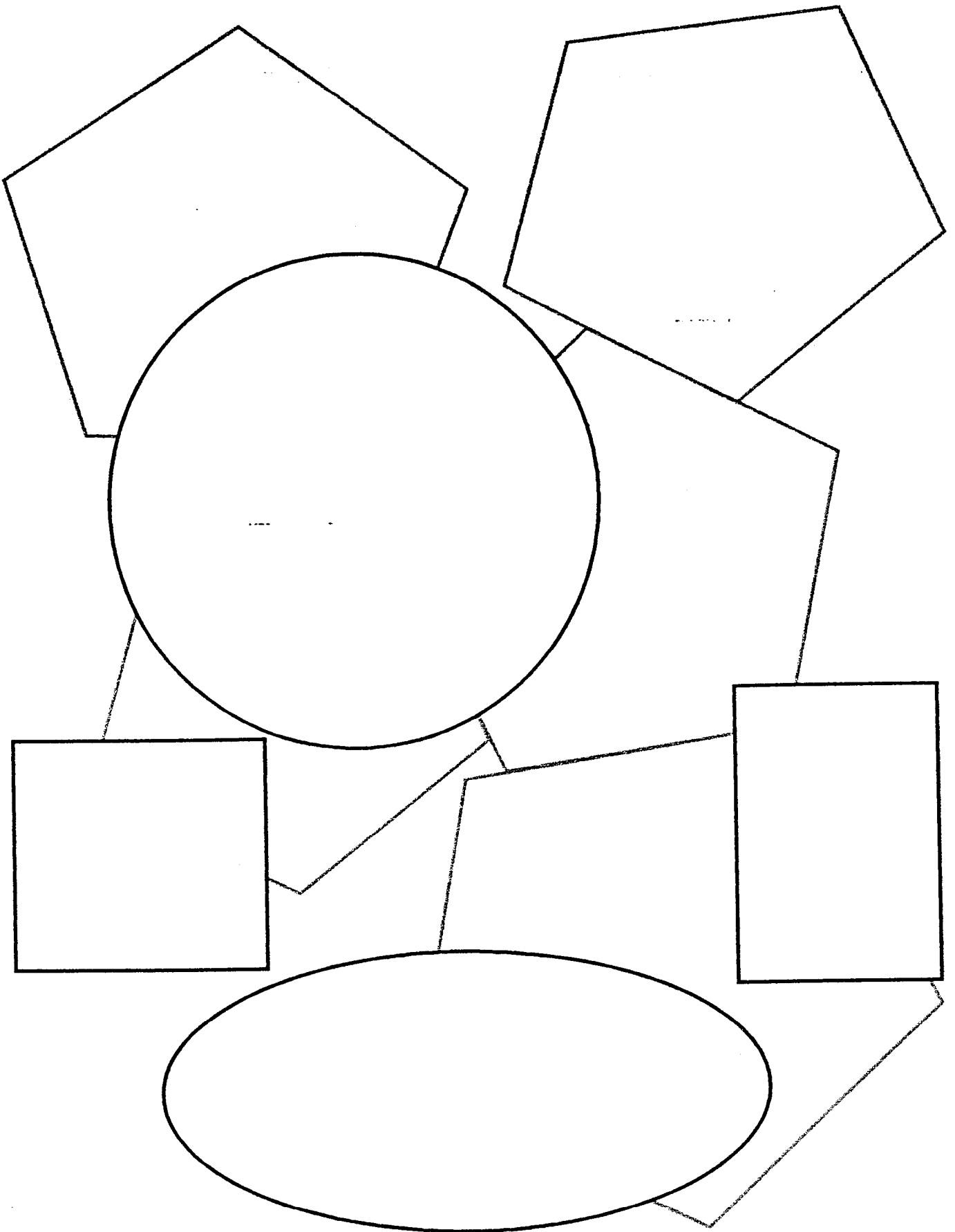


Poissons et écailles, gravures sur bois de fil, 1959, 38/38 cm.

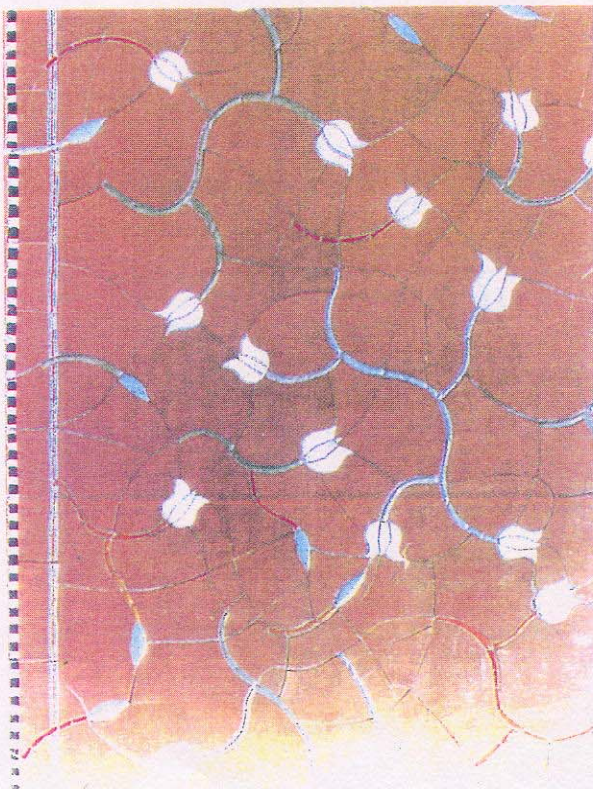
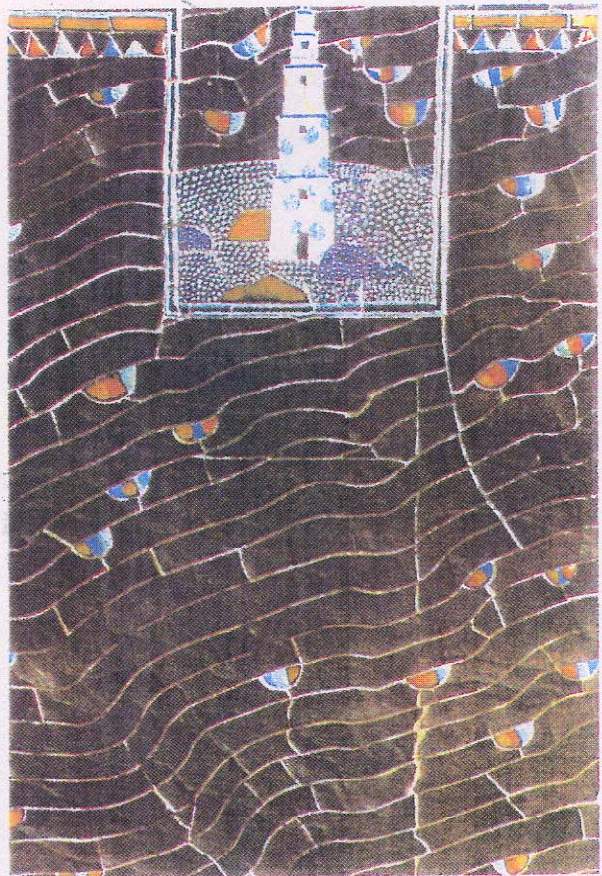
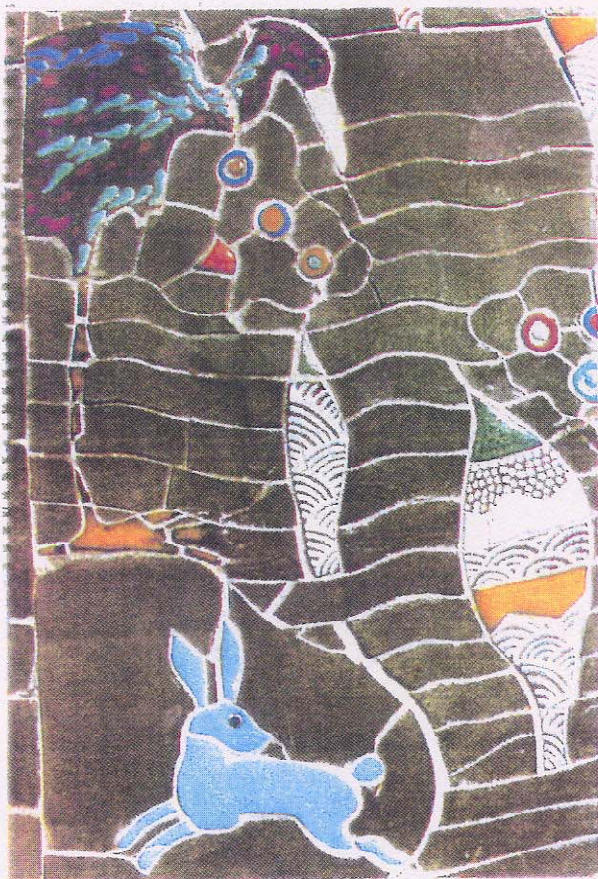
Maurits Cornelis Escher, graveur sur bois, est né en 1898. Ses oeuvres graphiques foisonnent de surprises optiques ingénieusement conçues. Sa puissance d'imagination lui permettait de se représenter les effets fantastiques qu'il voulait représenter graphiquement mais l'instrument indispensable pour les maîtriser concrètement était les mathématiques.

Ses oeuvres





Espace « stylisation »



GROUPEMENT INTERACADEMIQUE IV		Session 2002	SUJET 4/5
CAP	DECORATION EN CERAMIQUE		
EPI - Communication esthétique et technologie			
Durée : 4h	Partie A		Coef. : 8
5022422			

CAP DECORATION EN CERAMIQUE

Session 2002

So 22422

EP1

COMMUNICATION ESTHETIQUE ET TECHNOLOGIE

**HISTOIRE DE L'ART
TECHNOLOGIE**

CE DOCUMENT CONTIENT LE SUJET

**VOUS ECRIREZ DIRECTEMENT VOS REponses AUX EMBLEMES
PREVUS.**

**VOUS DEVEZ RENDRE LA TOTALITE DU DOCUMENT A LA FIN DE
L'EPREUVE, SANS EN DETACHER AUCUNE PAGE.**

GROUPEMENT INTERACADEMIQUE IV		Session 2002	SUJET 5/5
CAP	DECORATION EN CERAMIQUE		
EP1 - Communication esthétique et technologie			
Durée : 4h	Partie A		Coef. : 8

5022422