

HISTOIRE DE L'ART

De la céramique de l'âge de bronze à la céramique contemporaine, les reproductions ci-jointes démontrent bien l'extraordinaire richesse et diversité de la production céramique tant sur le plan de la forme que du décor.

Ces pièces sont représentatives de courants artistiques de différentes civilisations. Il vous est demandé de les reconnaître en inscrivant sous chaque photo le numéro correspondant à chaque intitulé de la liste ci-dessous.

- 1) Grecque Attique figure rouge Ve Siècle av J.C.
- 2) Précolombienne Nazca Pérou IIIe – VIIe Siècle.
- 3) Empire Ottoman Turquie Iznik XVe – XVIIe Siècle.
- 4) Urbino XVI Siècle.
- 5) Majolique Italienne Deruta XVIe Siècle.
- 6) Renaissance Française Rouen XVIe Siècle.
- 7) Faïence Grotesques Moustiers XVIIe Siècle.
- 8) Faïence Tempesta Moustiers XVIIe – XVIIIe Siècle.
- 9) Faïence St Jean du Desert «vase de Monstre » XVIIe Siècle.
- 10) Art nouveau Sicard 1900.



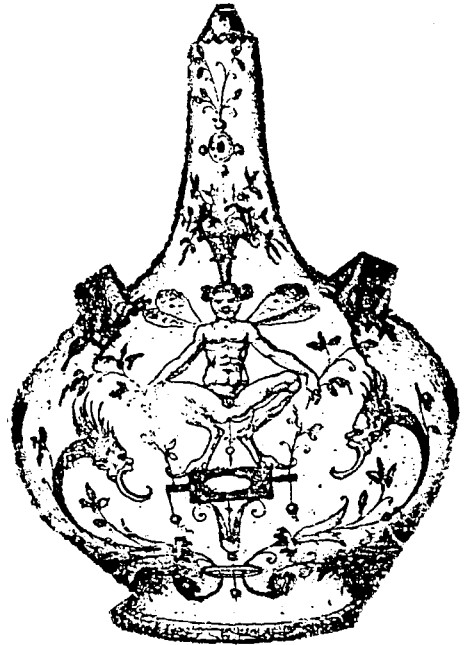
N°



N°



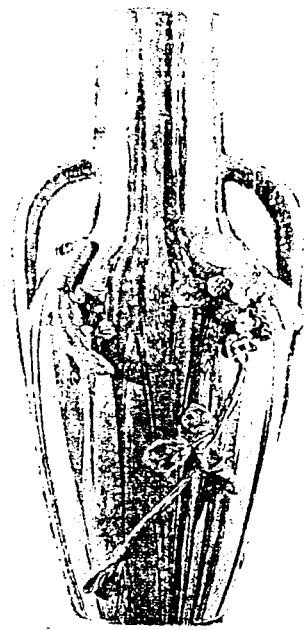
N°



N°



N°



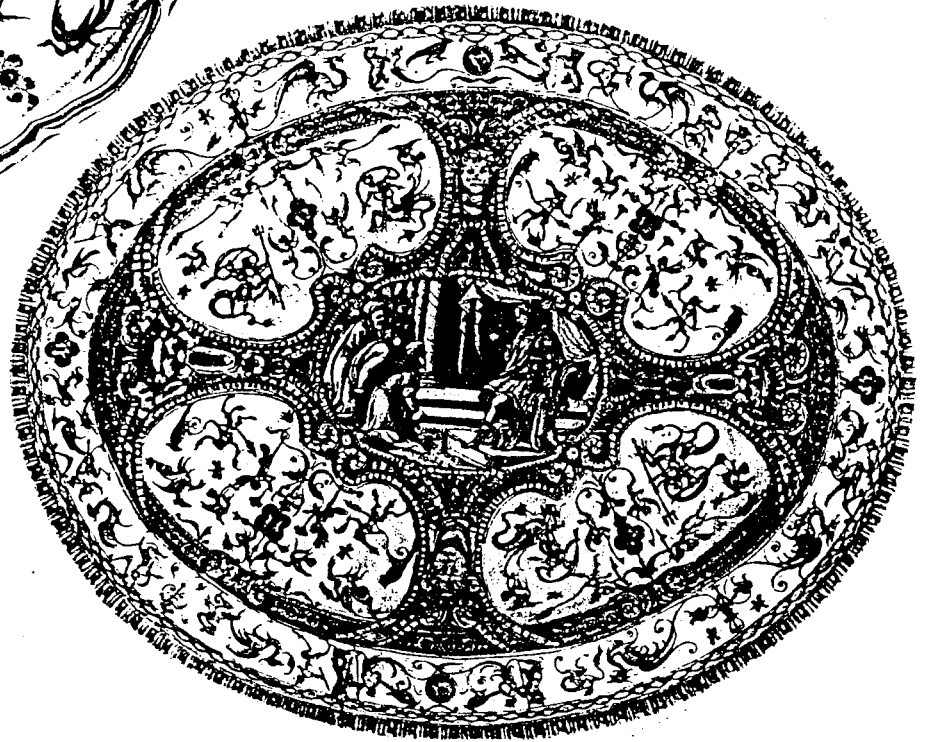
N°



N°



N°



N°



N°

TECHNOLOGIE

Un atelier artisanal produit des objets utilitaires en faïence stannifère. On y fabrique une barbotine à partir de pâte de coulage en poudre et les objets sont façonnés par coulage classique entre deux plâtres.

Après le façonnage et les finitions, les objets sont disposés dans un séchoir recevant de l'air chaud, récupéré dans un four à gaz de l'atelier.

On y réalise ensuite la première cuisson dans un four cloche électrique. Après défournement, on émaille par aspersion l'intérieur des pièces avec une couverte. L'extérieur sera émaillé au pistolet d'une couverte colorée à l'aide d'oxyde. La deuxième cuisson a lieu dans un four à gaz.

Après défournement, certaines pièces reçoivent un décor par décalcomanie, que l'on cuit en four électrique.

1

1 point

Donnez la définition de la faïence stannifère.

2

2 points

Citez les différentes phases de préparation d'une barbotine de coulage à l'aide de croquis.

3	3 points
----------	----------

Expliquez le principe du coulage, citez les diverses opérations de finition.

4	2 points
----------	----------

Comment éviter les risques pendant l'opération de séchage.

5	1 point
----------	---------

Expliquez brièvement le principe de l'émaillage par aspersion.

6

2 points

Décrivez brièvement le principe de l'émaillage au pistolet en citant ses principales qualités.

7

2 points

Citez quatre principaux oxydes métalliques en donnant leur couleur respective, en four électrique.

8

2 points

Citez la température de cuisson de la faïence stannifère et le type de cuisson approprié à ce produit ?

9

3 points

Donnez les principales caractéristiques du décor par décalcomanie.

10

2 points

Quelles sont les précautions d'hygiène et de sécurité à respecter lors de l'émaillage au pistolet.