

C.A.P. MAINTENANCE DE BATIMENT  
DE COLLECTIVITES

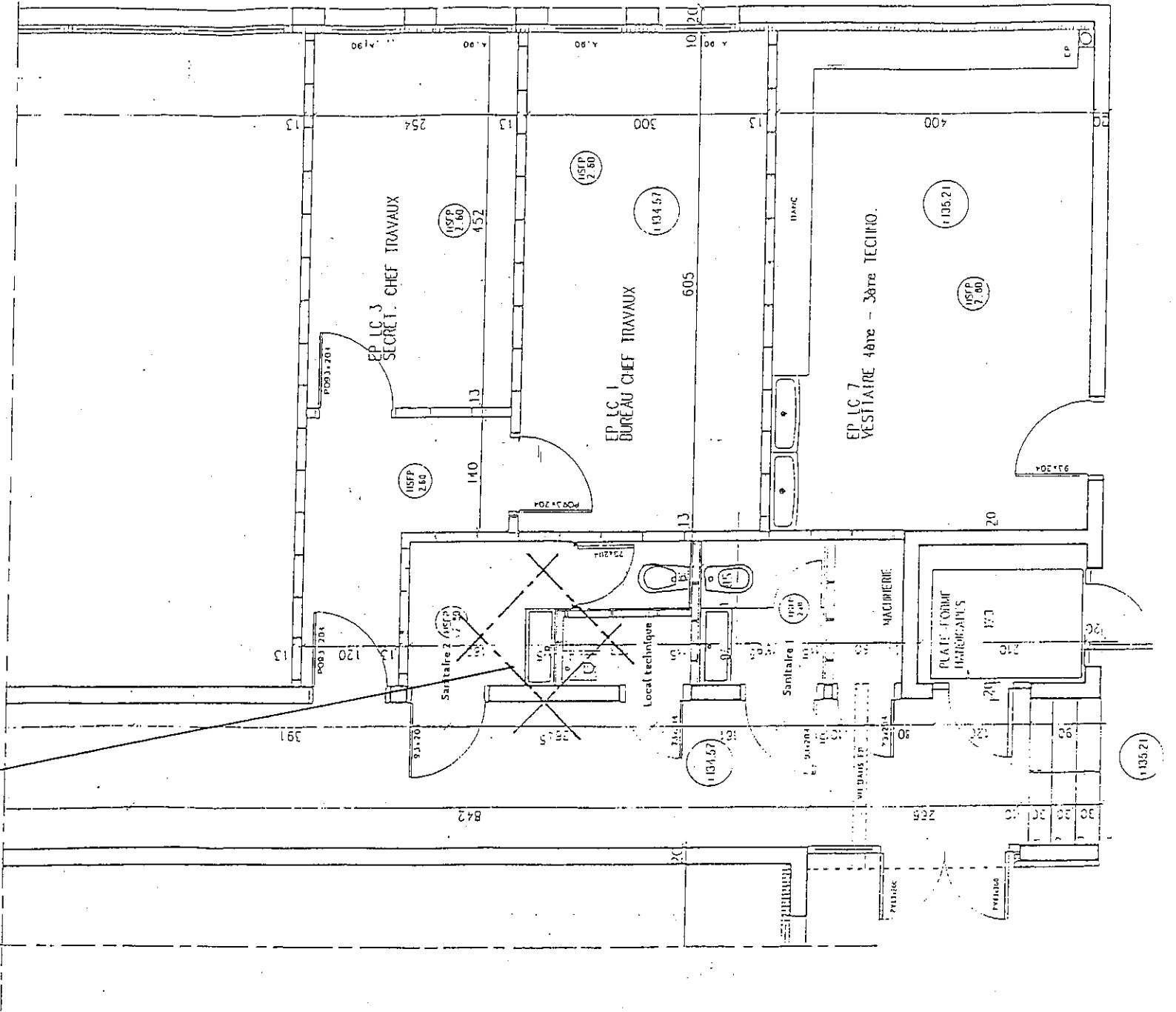
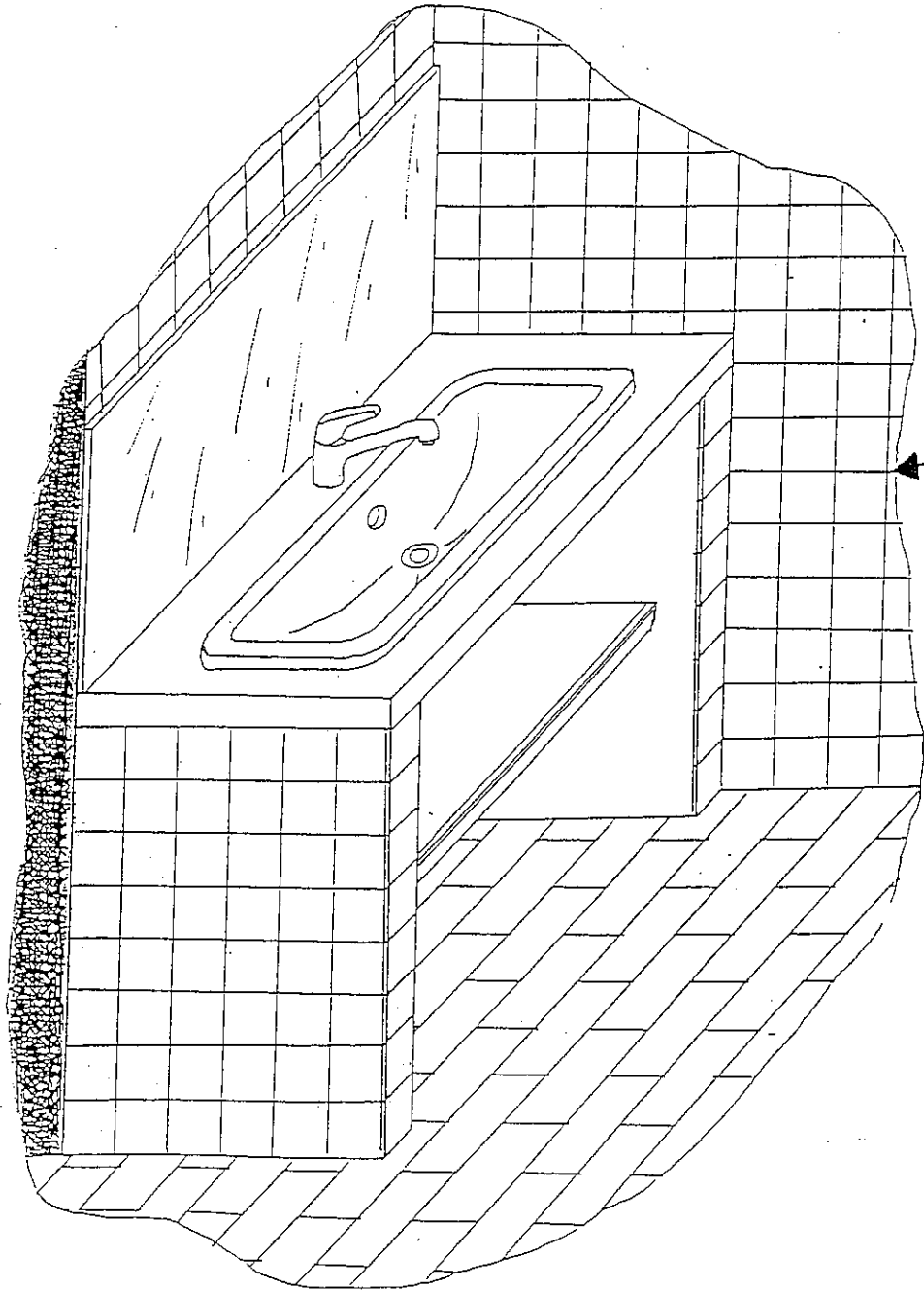
SESSION 2002

EPREUVE EP2 : Mise en œuvre  
Coefficient 11                      Durée 6 heures

# DOSSIER SUJET

Ce dossier contient les documents foliotés de 1 / 4 à 4 / 4

# MISE EN OEUVRE



Code examen : 5023002	C.A.P. Maintenance de Bâtiments Collectivités	SUJET
		SESSION 2002
EP.2 Mise en oeuvre	Durée du CAP 6 heures	Coef. 11 Folio 1/4

## MISE EN ŒUVRE

### ON DONNE :

- Le dossier de mise en œuvre
- Un plan de masse et une perspective DOC 1/4
- Le plan de l'ouvrage à construire DOC 3/4
- Détail des coudes pour la plomberie DOC 4/4
- Le plan de l'étagère DOC 4/4
- Un mode opératoire DOC 2/4
- Une fiche d'évaluation (critères de réussite) DOC 2/4
- Le matériel collectif
- Les matériaux

### ON DEMANDE : (mode opératoire)

- Réaliser l'implantation du deuxième jambage
- Poser les carreaux de plâtre
- Poser la faïence et réaliser les joints d'un seul jambage
- Préparer et poser l'ensemble des canalisations (EC ; EF et EU)
- Préparer et peindre l'étagère
- Poser l'étagère et le chant plat
- Réaliser les raccords de peinture

### CRITERES DE REUSSITES : (FICHE D'EVALUATION)

- Le mode opératoire est parfaitement respecté / 7

## MACONNERIE

- L'aplomb des carreaux de plâtre est respecté à  $\pm 1$  mm / 1 m / 4
- L'équerrage des carreaux de plâtre est respecté à  $\pm 1$  mm / 50 cm / 2
- La planéité des carreaux de plâtre est respectée à  $\pm 2$  mm / 1 m / 2
- Le parallélisme des deux cloisons est respectée  $\pm 2$  mm / 2
- Le niveau des deux cloisons est respecté à  $\pm 1$  mm / 2
- La faïence est parfaitement de niveau à  $\pm 1$  mm / 50 cm / 4
- Les carreaux de plâtre sont coupés conformément aux dimensions du plan DOC 3/4 / 4

## MENUISERIE PEINTURE

- L'étagère est parfaitement ajustée  $\pm 1$  mm / pour la L et l / 2
- L'étagère est posée de niveau à  $\pm 1$  mm / pour la L et l / 2
- L'entaille est conforme aux dimensions du plan DOC 4/4 à  $\pm 1$  mm / 2
- Le chant plat fixé est parfaitement ajusté, sans éclat ni écrasement / 2
- Un jeu de 1 mm est toléré entre les tasseaux - et l'étagère / 2
- et les carreaux de plâtre / 2
- La peinture est réalisée sans coulure ni de manque / 4
- La peinture doit être uniforme / 2

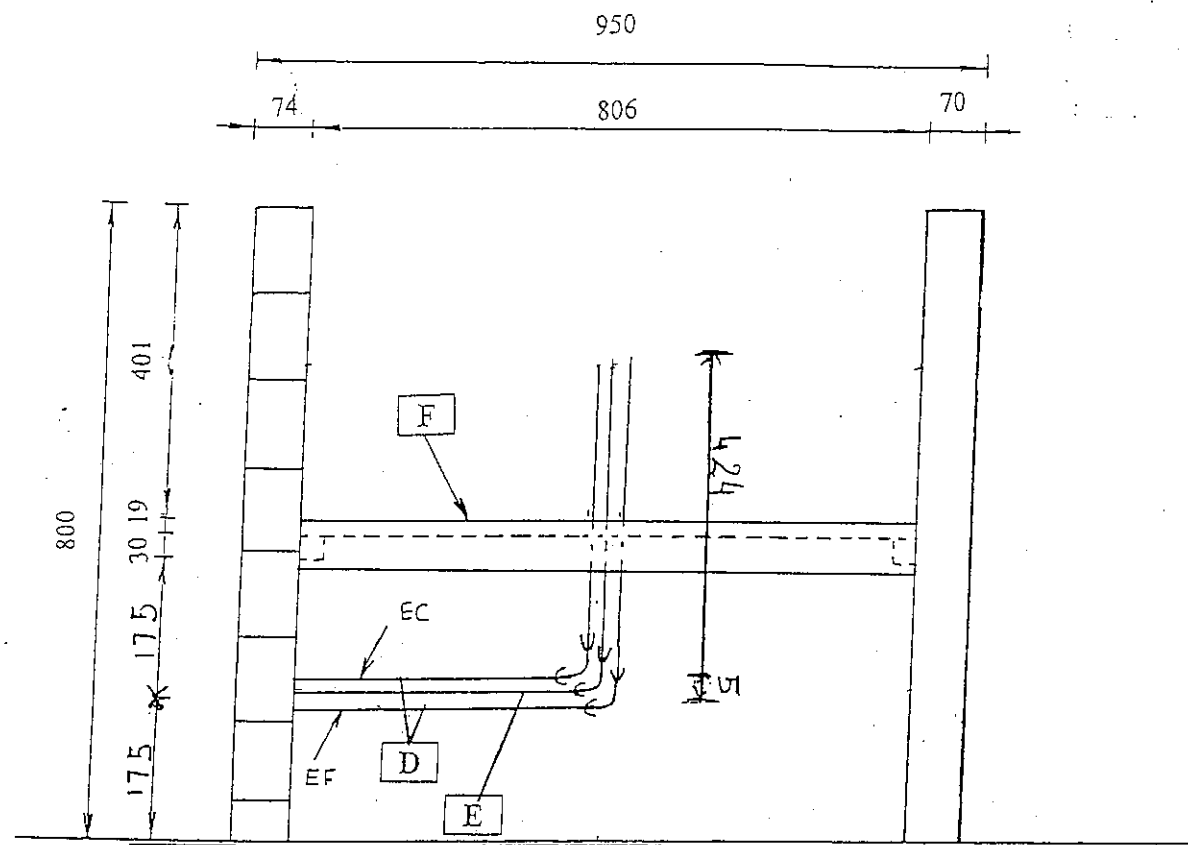
## PLOMBERIE

- Les soudures doivent être sans bavure ni coulure / 4
- Les collets battu sont parfaitement plats / 4
- Les dimensions sont respectées à  $\pm 3$  mm sur l'ensemble / 4
- L'ensemble est fixé de niveau à  $\pm 2$  mm / 4
- L'ensemble est fixé d'aplomb à  $\pm 2$  / 4
- Les perçages et fixations sont donnés à l'initiative du candidat

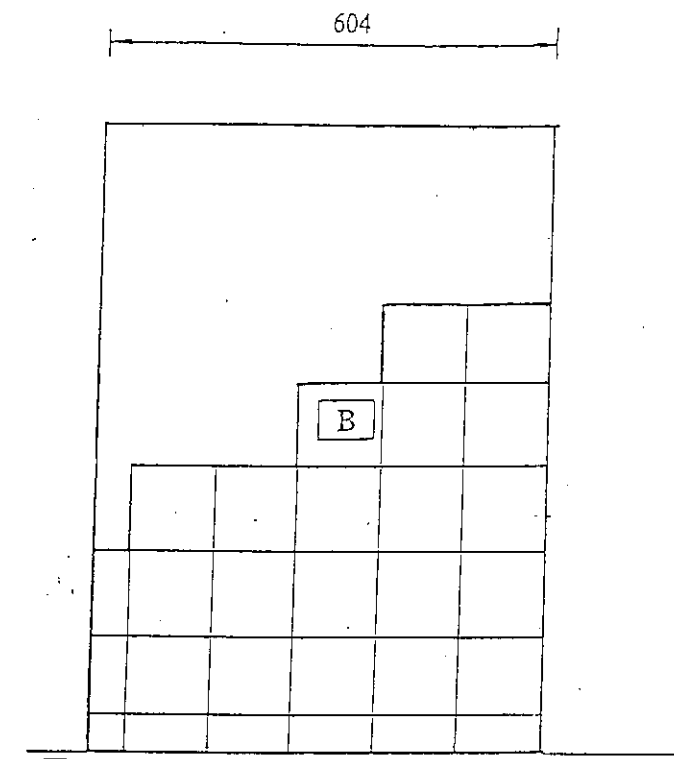
TOTAL / 65

NOTE sur 20 /

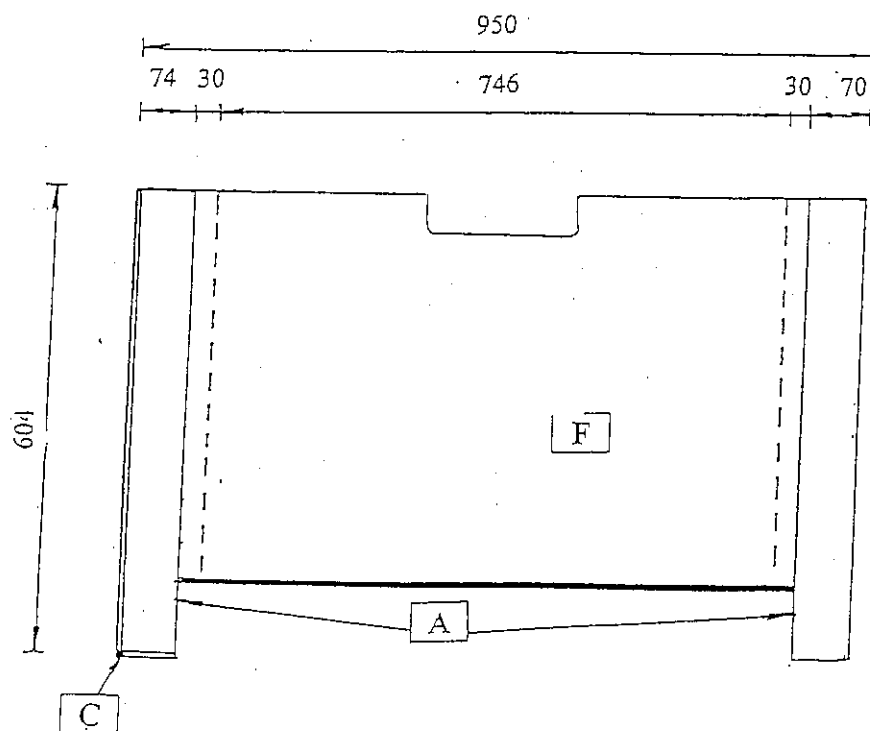
Code examen : 5023002	C.A.P. Maintenance de Bâtiments Collectivités	SUJET
EP.2 Mise en oeuvre		SESSION 2002
Durée du CAP 6 heures		Coef. 11 Folio 2/4



Vue de face



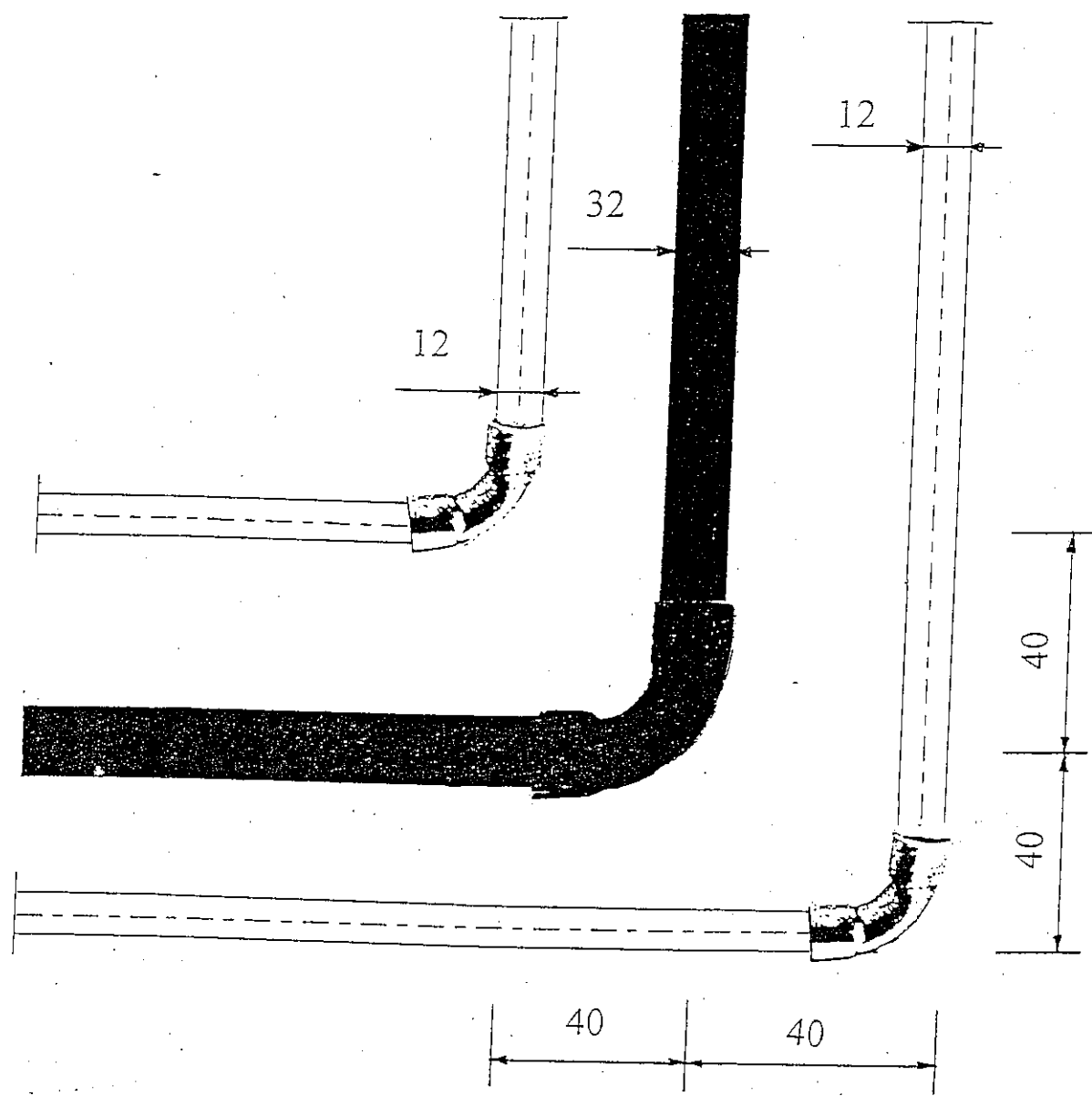
Vue de gauche



Vue de dessus

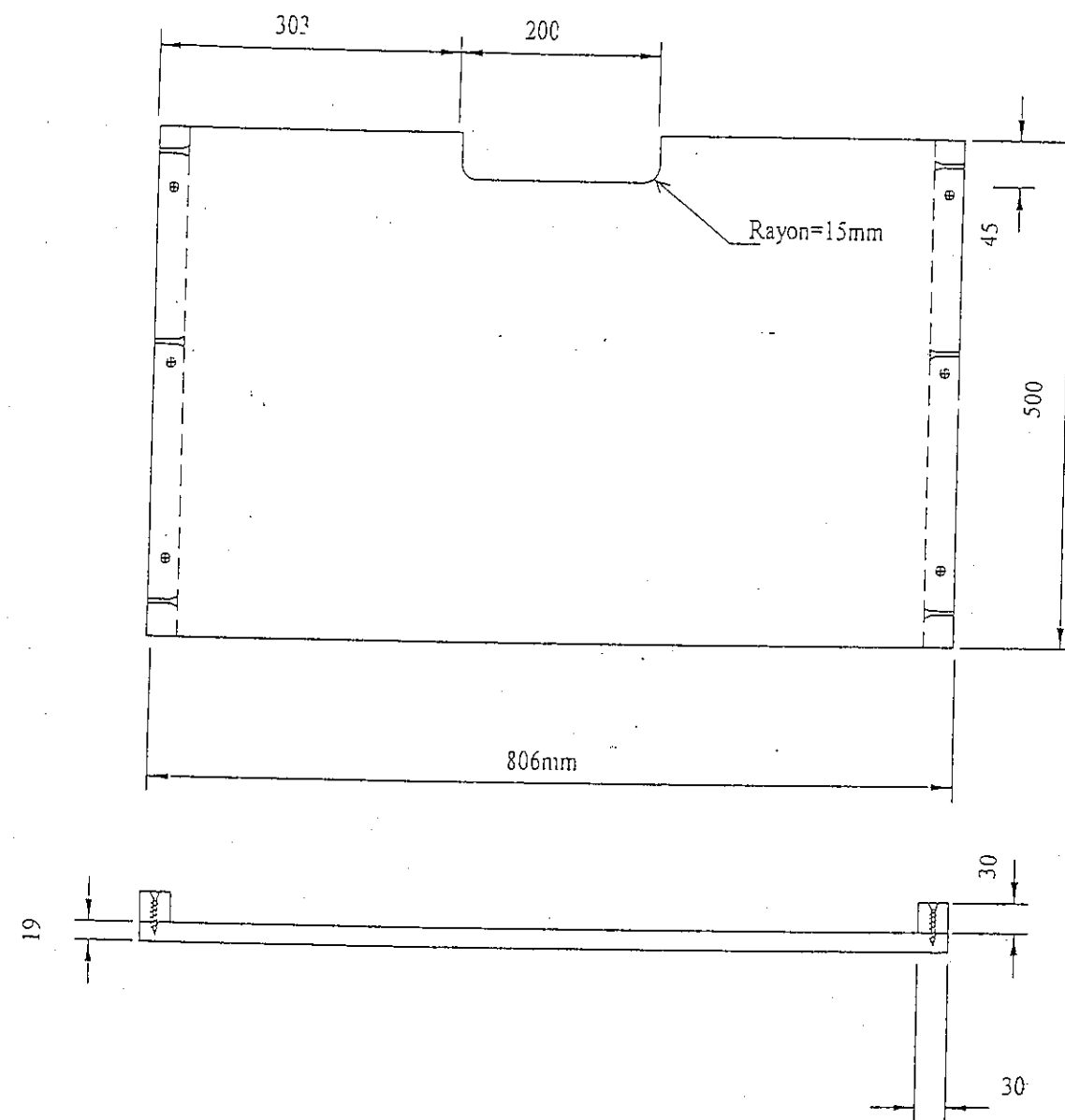
Repères	Terminologies
A	Carreaux de plâtre hydrofugés Format 66 × 50 cm, épaisseur 7 cm
B	Carreaux de faïence de 108 × 108 mm de couleur blanche. Joints blancs de 2 mm
C	Profil d'angle de 6 mm blanc
D	Alimentation du lavabo (chaud/ froid) en cuivre Ø 12. Fixation assurée par colliers monoblocs et pattes à vis pour bois.
E	Evacuation en PVC Ø 32, fixation par colliers monoblocs et pattes à vis.
F	Etagère en panneau M.D.F. avec moulure chant plat en façade. L'ensemble est peint en blanc. Fixation sur tasseaux de 500 × 30 × 30 mm.

Code examen : 5023002	C.A.P. Maintenance de Bâtiments Collectivités	SUJET
EP.2 Mise en oeuvre		SESSION 2002
Durée du CAP 6 heures		Coef. 11 Folio 3/4



PLAN PLOMBERIE

DETAIL DU COUDE



Code examen : 5023002	C.A.P. Maintenance de Bâtiments Collectivités	SUJET
EP.2 Mise en oeuvre		SESSION 2002
	Durée du CAP 6 heures	Conf. 11 - Folio 1/1