

DESCRIPTIF SOMMAIRE

1 Terrassements

Fouilles en pleines masse pour bâtiment

Fouilles en rigoles sous murs périphériques de 0,70x0,40 ,semelles isolées sous poteaux 0,40x0,40x0,40

Evacuation des terres exédentaires à la décharge

2 Fondations

Rigoles en gros béton dosée à 250 kg de C.P.J. 45/m3

3 Murs extérieurs

Maçonnerie en pierre de la Rebeyrotte de 0,50 d'épaisseur,jambages,linteaux et appuis appareillés en pierres bouchardées

4 Murs de refends

Blocs creux en béton de gravillons de 0,20

5 Béton armé

Poteaux ,arrière linteaux ,chaînages, escalier intérieur en béton armé dosé à 350 kg de C.P.J. 45 par m3

6 Plancher bas du S.S.

Dallage en béton de 0,10 sur blocage de cailloux de 0,15 ,coupure sous film en polyane de 200 microns, chappe lissée et bouchardée dans garage, cave, chaufferie

7 Plancher bas du R.d.C.

Plancher poutrelles précontraintes et corps creux de 0,16 en polystyrène, dalle de compression de 0,05

8 Plancher haut du R.d.C.

Sur la partie séjour salon: Solives en chêne 0,20x0,12 rabotées(plafond lambris chêne de 0,01)

Sur la partie chambres: Solives en douglas (plafond plaques de plâtre B.A.13 posées sur ossature métallique

9 Conduit Boisseaux de 0,25x0,25 pour chaufferie, salon, et cuisine

10 Charpente

Charpente traditionnelle en douglas

Section des bois

Arbalétriers 220x100

Pannes 220x100

Contre fiches, liens, 110x80

Poinçons 180x180

Blochets 220x100

Entraits retroussées 220x100

Chevrons 80x80 (esp. 0,50)

11 Doublage, isolation

Doublage des murs extérieurs en panneaux de laine de verre rigide($R=3 \text{ W m}^2/\text{°C}$) épaisseur 100mm
briques plâtrière de 50 mm enduites 1 face au plâtre machine de 10mm

Isolation plancher haut du R.d.C.

partie salon séjour:deux couches croisées de laine de verre de 100mm avec pare-vapeur

plancher haut de l'étage en chataignier de 24 mm

partie chambres:polystyrène extrudé de 80 mm posé entre lambourdes de 80x60

plancher haut de l'étage en chataignier de 24 mm

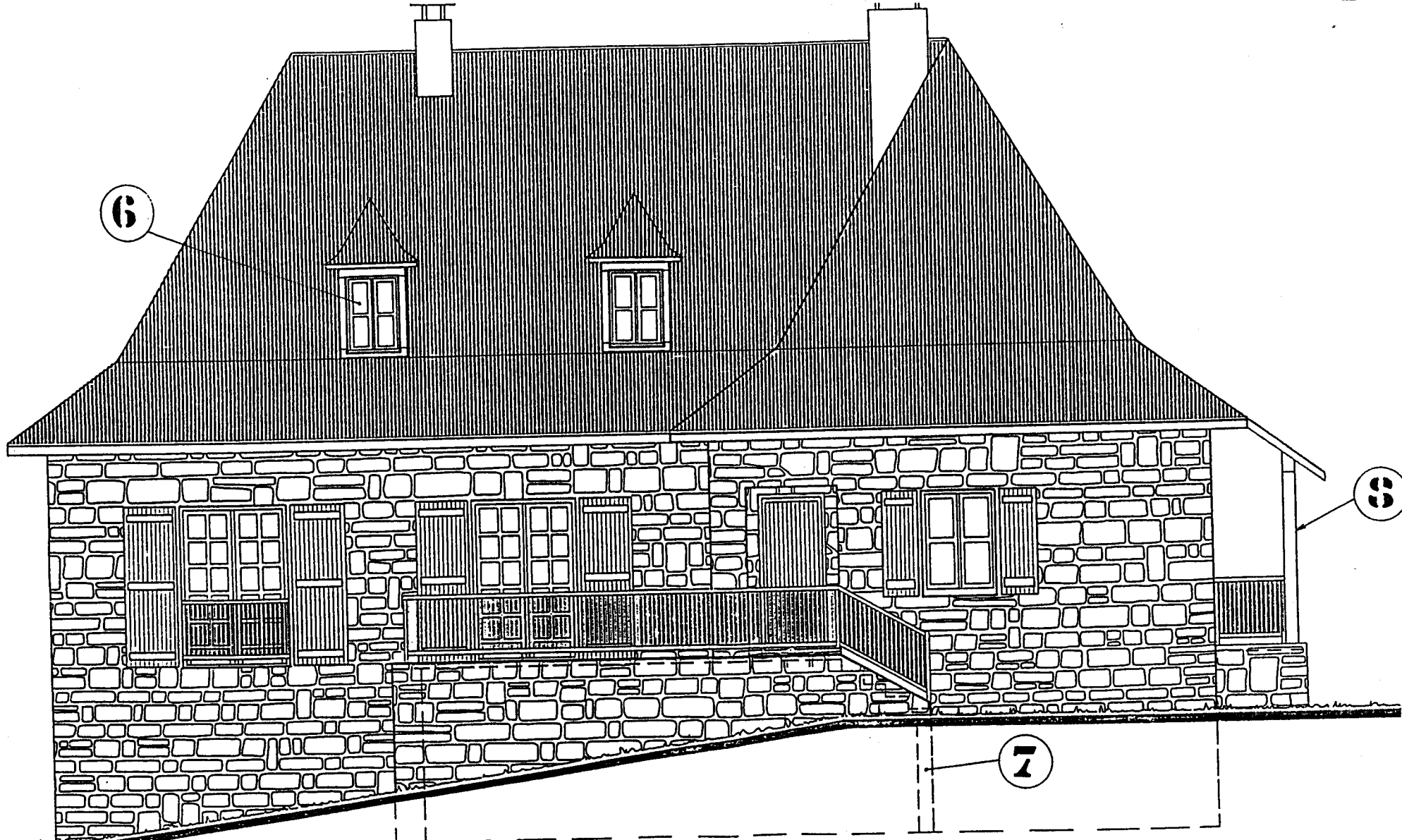
C.A.P. Métiers de la Pierre

Epreuve E.P.1 2002

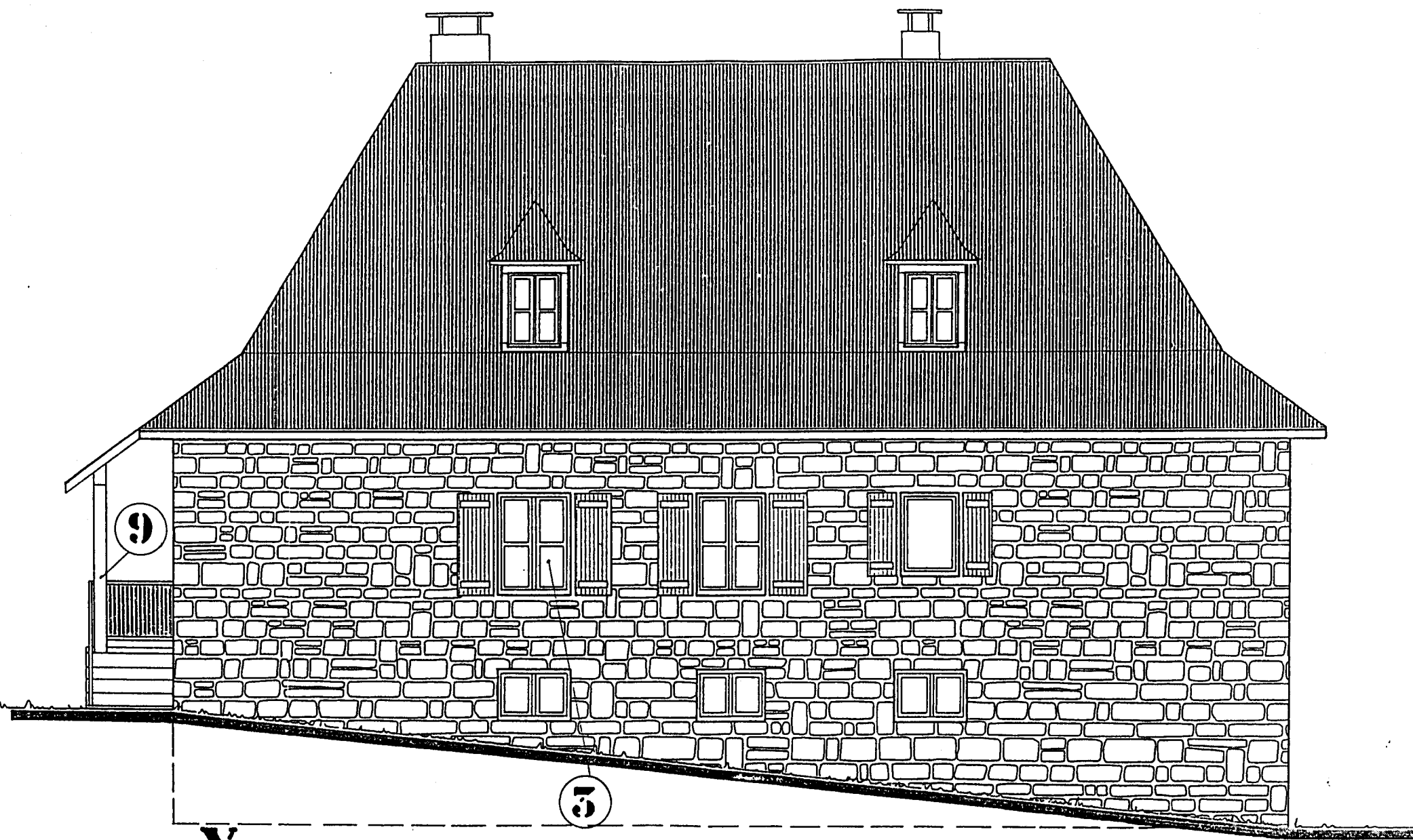
DOSSIER TECHNIQUE

Dossier d'architecte	feuilles 1/6 à 6/6
Extrait de descriptif et page de garde	feuille 1/6
Façades principales	feuille 2/6
Façades pignons	feuille 3/6
Plan du RdC	feuille 4/6
Plan du S.S.	feuille 5/6
Coupe	feuille 6/6

GROUPEMENT INTERACADEMIQUE II				BEP			
SECTEUR 8 - BATIMENT				CAP		Métiers de la Pierre	X
SESSION 2002	Code	Forme	Durée	ANALYSE DE TRAVAIL ET TECHNOLOGIE		Coeff.	4
Epreuve	0326	Ecrite	4 h	Ce sujet comporte 6 feuilles		Feuille	1 / 6

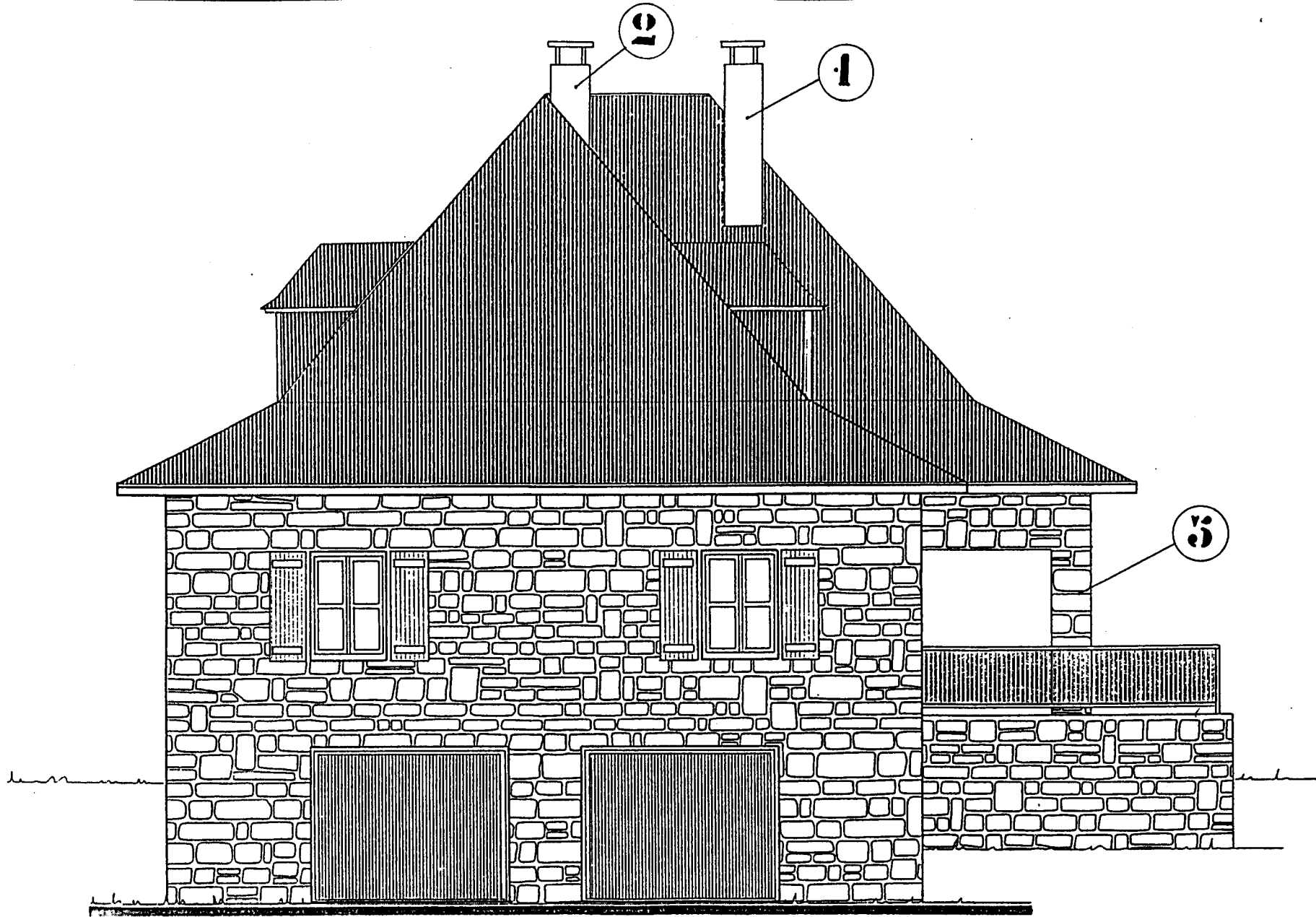


FACADE X

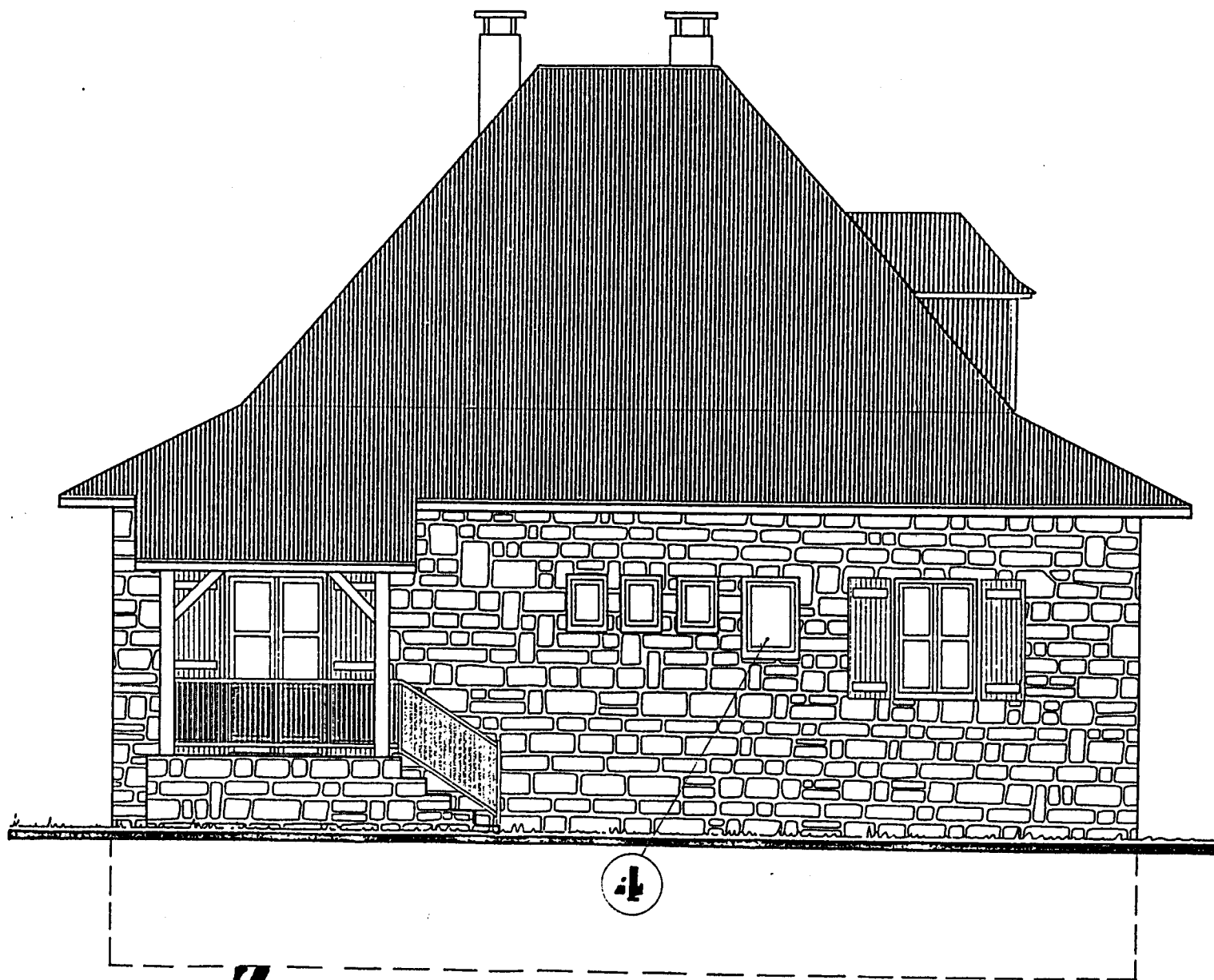


FACADE Y

GROUPEMENT INTERACADEMIQUE II				BEP		
SECTEUR 8 - BATIMENT				CAP	Métiers de la Pierre	X
SESSION 2002	Code	Forme	Durée	ANALYSE DE TRAVAIL ET TECHNOLOGIE		Coeff. 4
Epreuve	0326	Ecritte	4 h	Ce sujet comporte 6 feuilles		Feuille 2 / 6

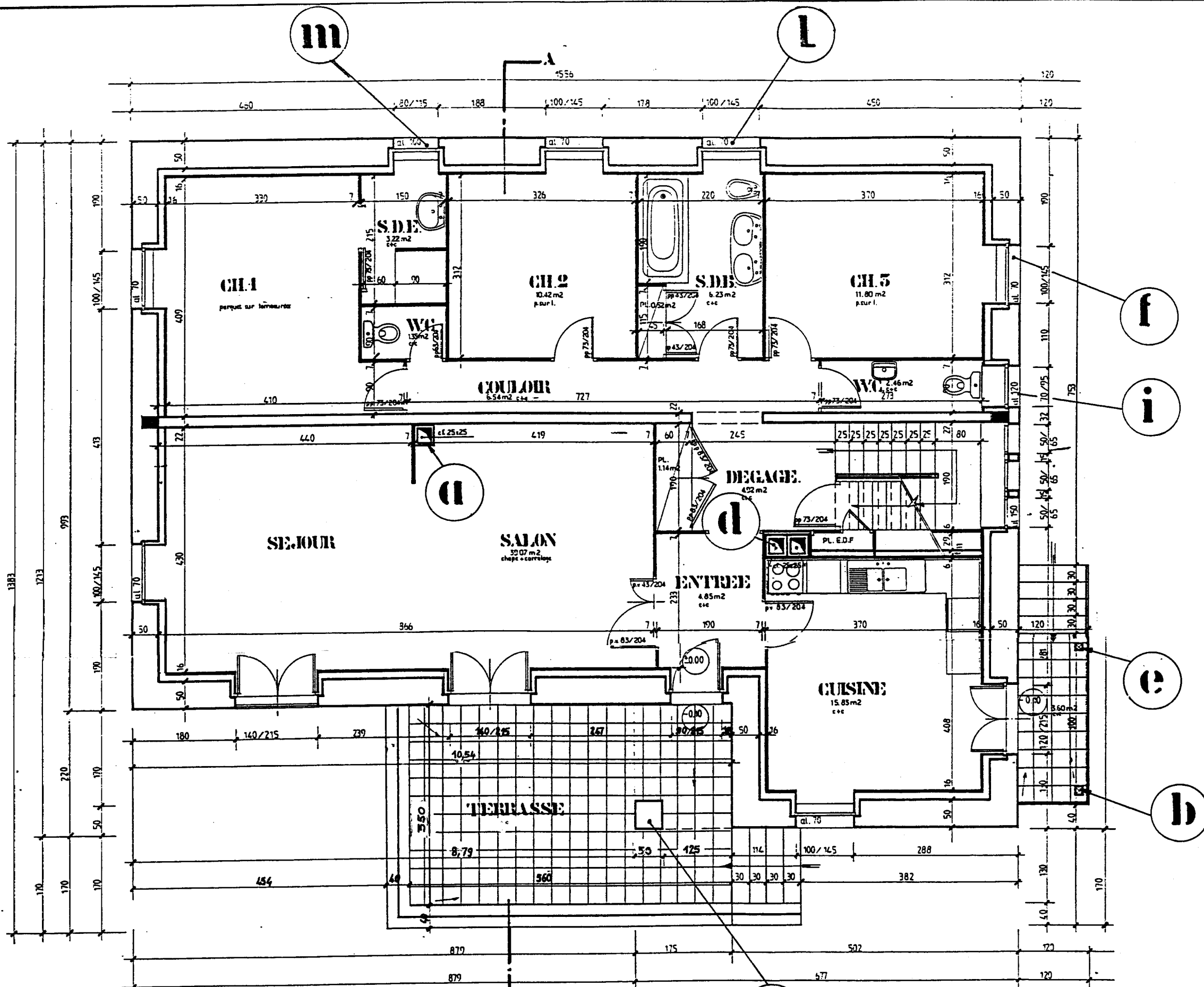


PIGNON SUD-OUEST



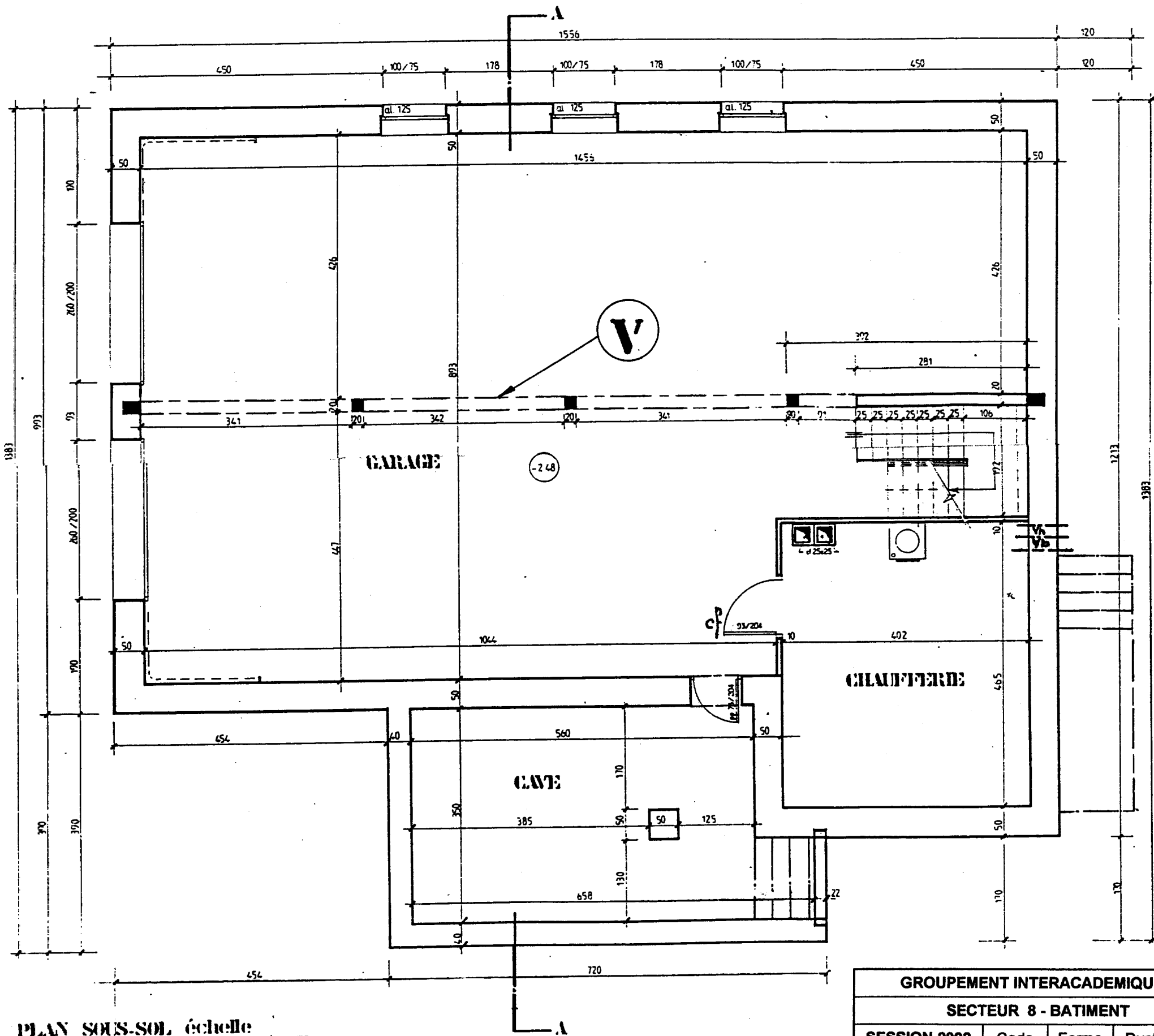
PIGNON 4

GROUPEMENT INTERACADEMIQUE II				BEP		
SECTEUR 8 - BATIMENT				CAP	Métiers de la Pierre	X
SESSION 2002	Code	Forme	Durée	ANALYSE DE TRAVAIL ET TECHNOLOGIE		Coeff. 4
Epreuve	0326	Ecrite	4 h	Ce sujet comporte 6 feuilles		Feuille 3 / 6



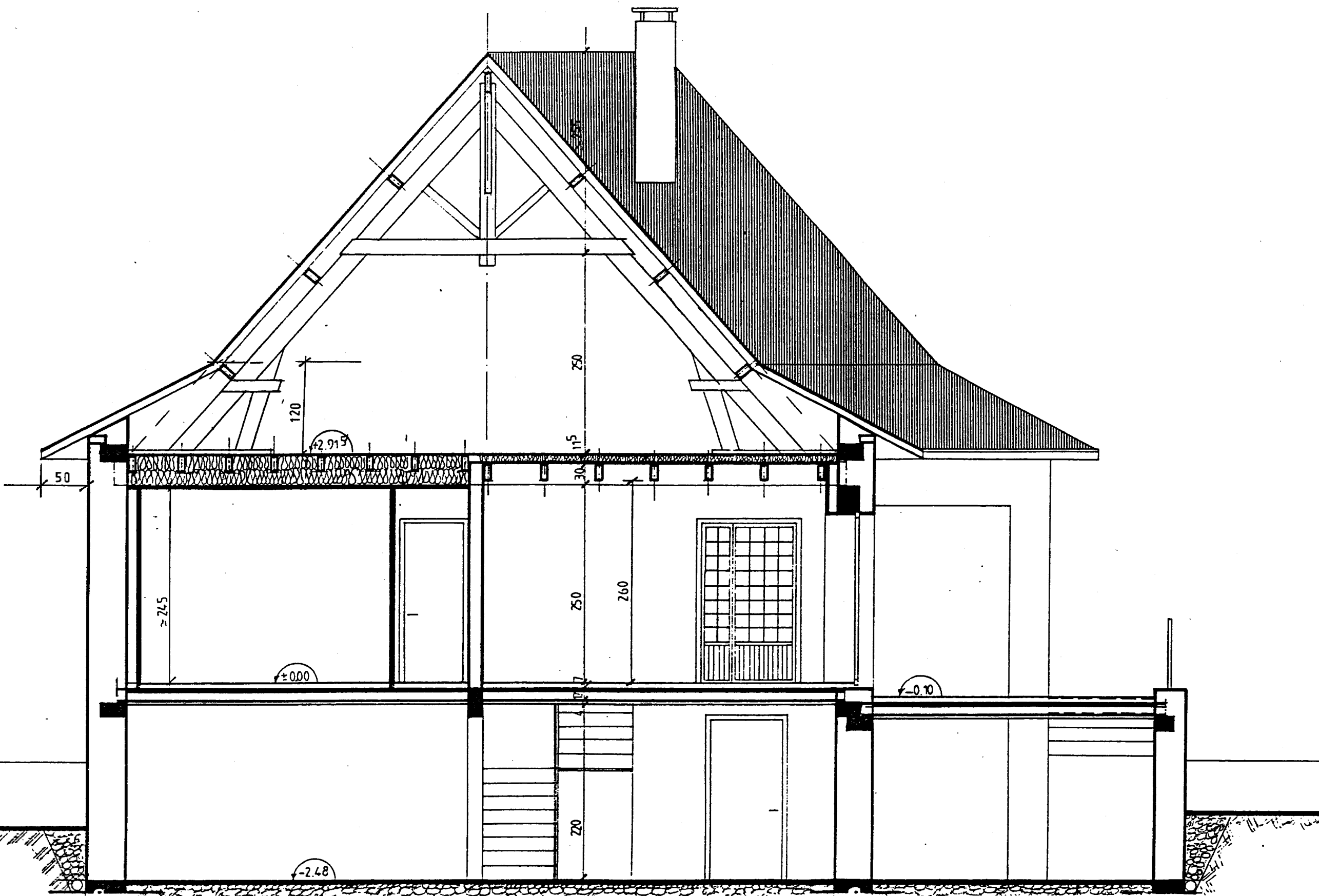
PLAN REZ-DE-CHAUSSEE échelle

GROUPEMENT INTERACADEMIQUE II				BEP		
SECTEUR 8 - BATIMENT				CAP	Métiers de la Pierre	X
SESSION 2002	Code	Forme	Durée	ANALYSE DE TRAVAIL ET TECHNOLOGIE		Coeff. 4
Epreuve	0326	Ecrite	4 h	Ce sujet comporte 6 feuilles		Feuille 4/6



PLAN SOUS-SOL échelle

GROUPEMENT INTERACADEMIQUE II				BEP		
SECTEUR 8 - BATIMENT				CAP	Métiers de la Pierre	X
SESSION 2002	Code	Forme	Durée	ANALYSE DE TRAVAIL ET TECHNOLOGIE		Coeff. 4
Epreuve	0326	Ecrite	4 h	Ce sujet comporte 6 feuilles		Feuille 5/6



COUPE A-A échelle

GROUPEMENT INTERACADEMIQUE II				BEP		
SECTEUR 8 - BATIMENT				CAP	Métiers de la Pierre	X
SESSION 2002	Code	Forme	Durée	ANALYSE DE TRAVAIL ET TECHNOLOGIE		Coeff. 4
Epreuve	0326	Ecrite	4 h	Ce sujet comporte 6 feuilles		Feuille 6 / 6