

A partir des plans d'une partie de l'appui, le client vous demande de réaliser celle-ci.

Pour cela, vous devez :

-Tracer et découper les profils et contre-profils nécessaires à la réalisation de l'élément.

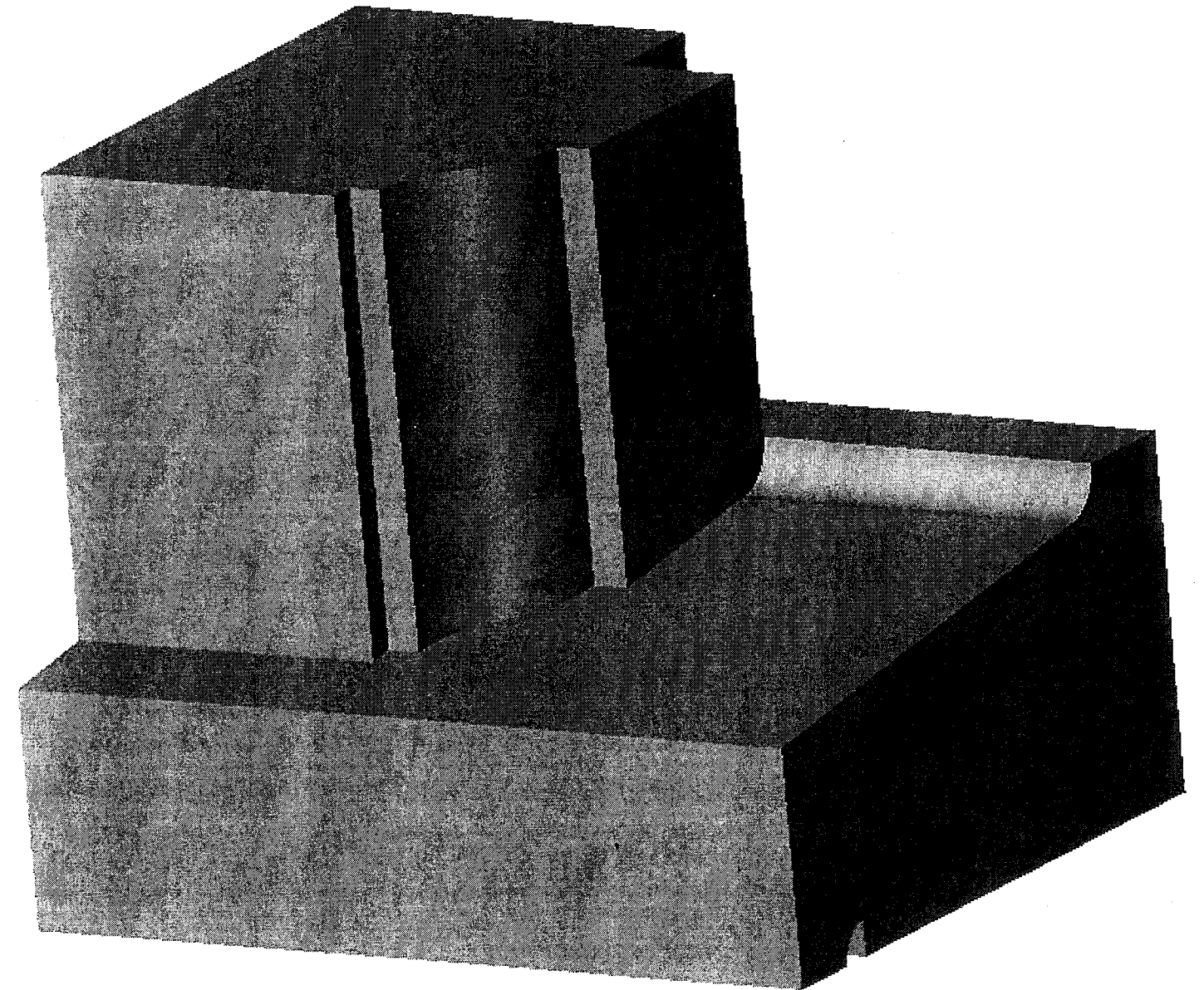
(Les gabarits sont mis à la disposition du jury).

-Réaliser la taille de la partie de l'appui.

- Les plans seront bouchardés (denture 100).
- Les moulures seront ciselées.
- Les joints seront laissés bruts de sciage.

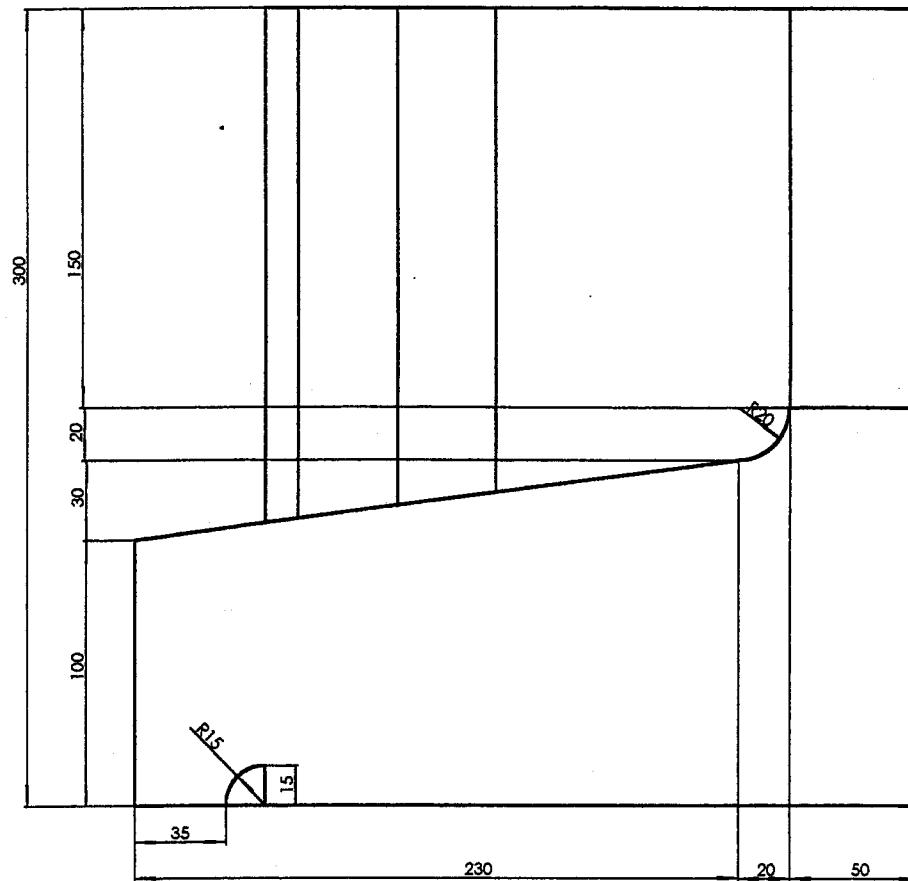
BAREME DE NOTATION

		Coefficient
GABARITS	/20	2
EQUERRAGE	/20	1
DIMENSIONS	/20	2
CONTRE-PROFILS	/20	3
FINITION	/20	2

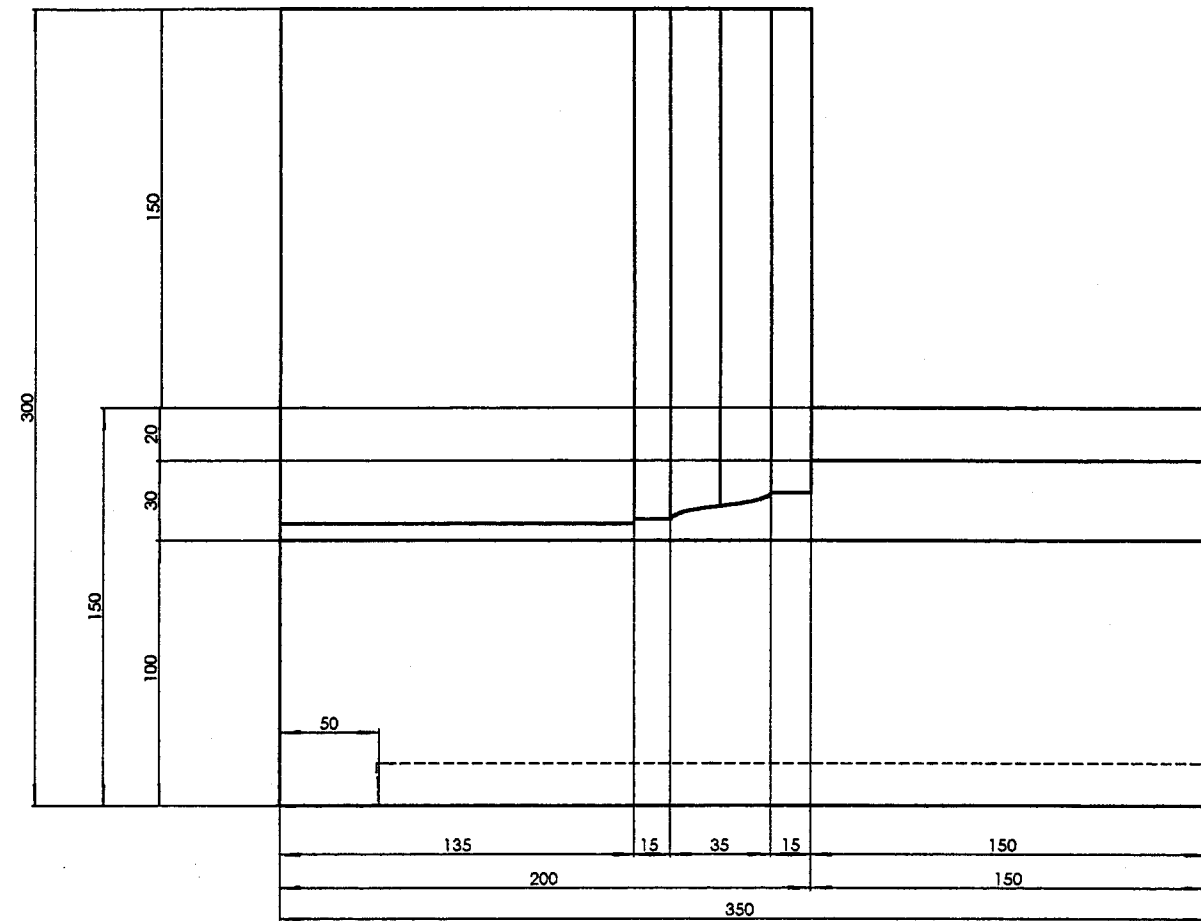


GROUPEMENT INTERACADEMIQUE II				BEP		
SECTEUR 8 - BATIMENT				CAP	Métiers de la Pierre	X
SESSION 2002	Code	Forme	Durée	REALISATION ET MISE EN OEUVRE		Coeff. 10
Epreuve		Pratique	28 h	PIERRE DURE (manuel-mécanique)		Feuille 1/3

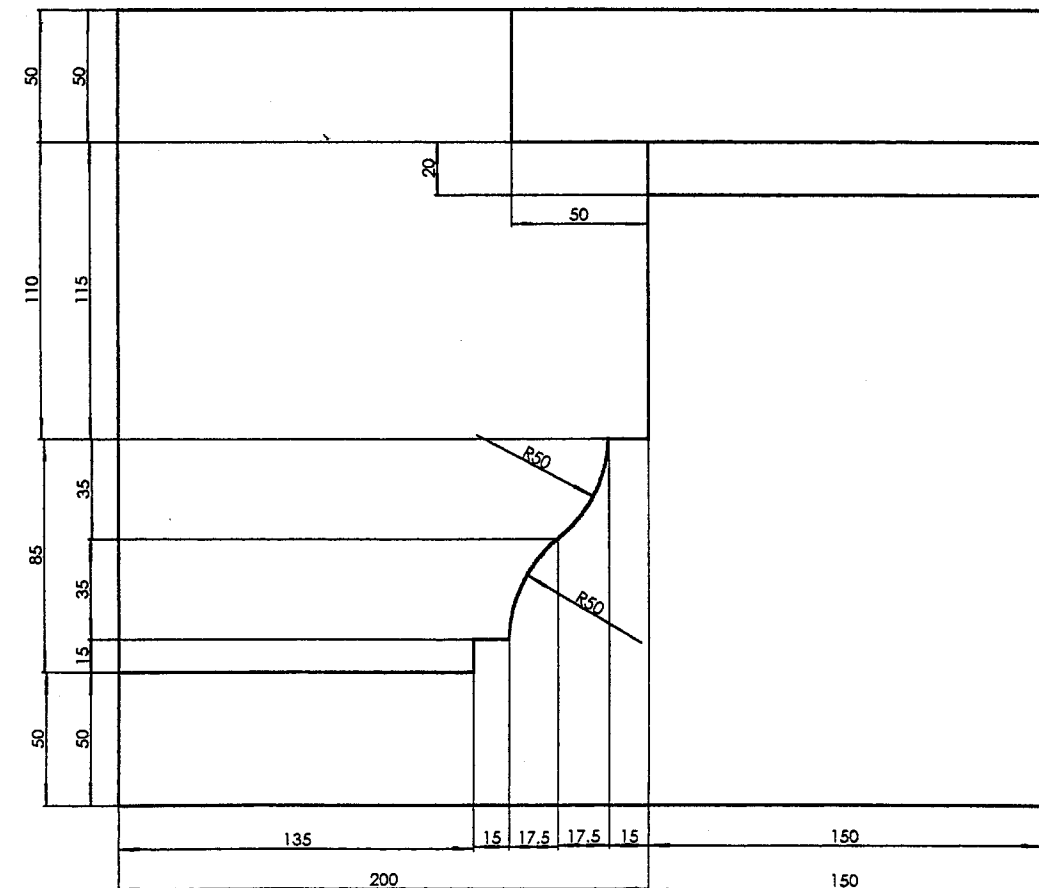
VUE DE DROITE



VUE DE FACE

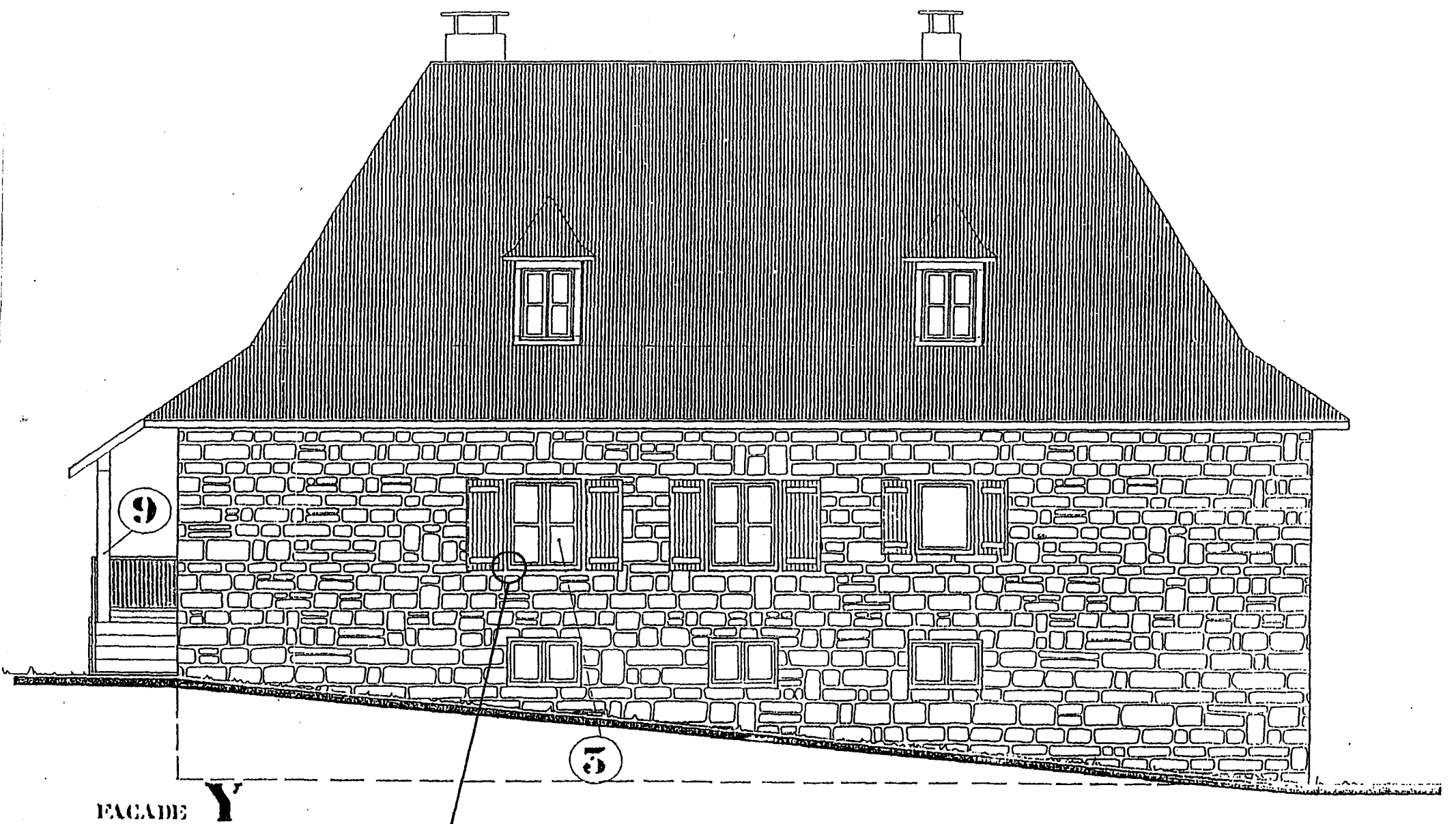
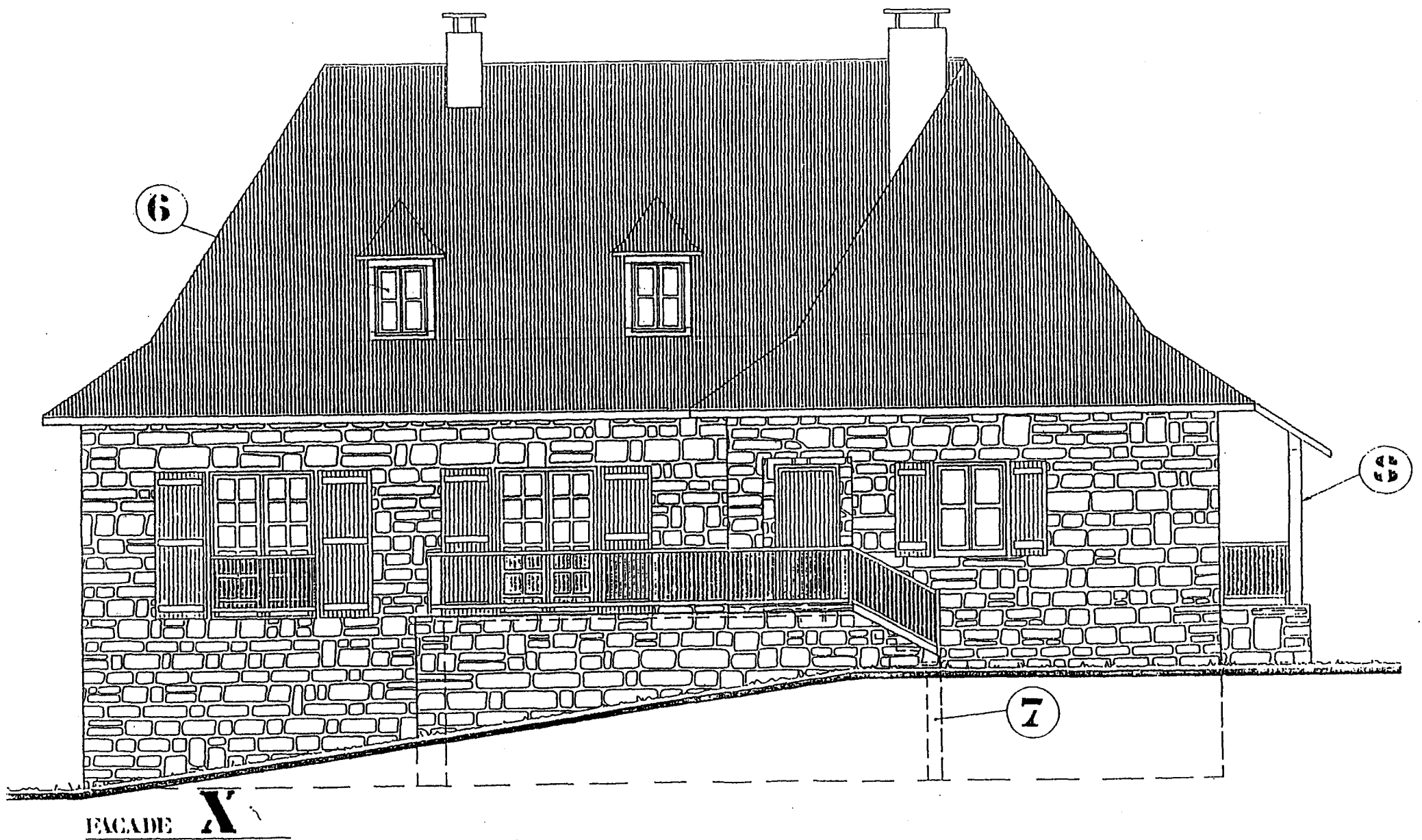


VUE DE DESSUS



ELEMENT APPUI/JAMBAGE

GROUPEMENT INTERACADEMIQUE II				BEP		
SECTEUR 8 - BATIMENT				CAP	Métiers de la Pierre	X
SESSION 2002	Code	Forme	Durée	REALISATION ET MISE EN OEUVRE	Coeff.	10
Epreuve		Pratique	28 h	PIERRE DURE (manuel-mécanique)	Feuille	2/3



Travail à exécuter

GROUPEMENT INTERACADEMIQUE II				BEP		
SECTEUR 8 - BATIMENT				CAP	Métiers de la Pierre	X
SESSION 2002	Code	Forme	Durée	REALISATION ET MISE EN OEUVRE	Coeff.	10
Epreuve		Pratique	28 h	PIERRE DURE (manuel-mécanique)	Feuille	3/3