

DOSSIER TECHNIQUE

Le présent dossier technique est établi pour l'ensemble des épreuves EP1 et EP2 :

- du Certificat d'Aptitude Professionnelle (CAP)
- du Brevet d'Etudes Professionnelles (BEP)

Numéro d'inscription : _____

NOM : _____ Prénom : _____

Page 1/9	Présentation
Page 2/9	Descriptif partiel
Page 3/9	Plan de masse
Page 4/9	Plan du sous-sol
Page 5/9	Plan du rez de chaussée
Page 6/9	Coupe A.A.
Page 7/9	Façades
Page 8/9	Pignon sud
Page 9/9	Pignon nord

PAVILLON A ORLEANS



GROUPEMENT INTERACADEMIQUE II				BEP	Construction Bâtiment Gros Oeuvre	X
SECTEUR 8 - BATIMENT				CAP	Construction béton armé du bâtiment	X
SESSION 2002	Code	Forme	Durée			Coeff.
				Dossier Technique		Feuille 1/9

DESCRIPTIF PARTIEL

LOT 1 GROS-ŒUVRE

1→ TERRASSEMENT

- Décapage de la terre végétale sur 20cm, mise en dépôt sur le terrain.
- Fouille en pleine masse.
- Fouilles en rigoles ; niveau du fond de fouille : - 3.23m
 - * 50cm de largeur et 30cm de hauteur sous les murs.
 - * 70 x 50cm sous le poteau du sous-sol.
- Remblaiement des terres en périphérie.

2→ FONDATIONS

- Semelles filantes de 50 x 30cm en béton dosé à 350kg/m³, avec armature.
- Semelle isolée 70 x 50 x 30cm en béton dosé à 350kg/m³, avec armature.

3→ MACONNERIE ET BETON ARME

- Soubassement et murs du sous-sol en béton banché, dosé à 350kg/m³
- Murs en blocs creux de béton, hourdés au mortier de ciment dosé à 300kg/m³ de CPJ CEM II B 32,5 R.
- Chaînages verticaux avec blocs d'angles, chaînages horizontaux incorporés dans les planchers et linteaux en blocs U en béton armé dosé à 350kg/m³.
- Poteau et poutres en béton de résistance à 28 jours : 20Mpa, dans des conditions courantes de fabrication.
- Seuils en béton moulé dosé à 350kg/m³ de CPJ CEM II B 32,5 R.
- Escalier d'accès au rez de chaussée composé de marches préfabriquées, en béton moulé, posées sur une crémaillère béton.
- Enduit extérieur projeté à la machine, teinté dans la masse avec finition gratté de 2cm d'épaisseur.
- Enduit hydrofuge de 2cm d'épaisseur sur les murs enterrés.

4→ PLANCHERS

- Plancher bas du sous-sol sur terre plein (dallage) constitué :
 - ⇒ forme en tout venant ép. 0,15m.
 - ⇒ sable stabilisé ép. 0,05m.
 - ⇒ isolation polystyrène expansé 2 + 2cm sauf sous garage.
 - ⇒ film étanche en polyane ép. 200 microns.
 - ⇒ dalle béton de 10cm d'épaisseur, dosé à 350kg/m³, finition chape refluee lissée.
- Plancher haut du sous-sol et du rez de chaussée : planchers préfabriqués en poutrelles précontraintes et entrevous béton avec une dalle de compression ép. 16 + 4 ; armée conformément au plan de pose du fabricant.
- Plancher haut de l'étage : solivage bois et plaques de plâtre à peindre type BA 13.

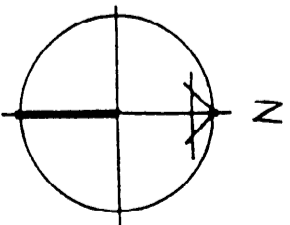
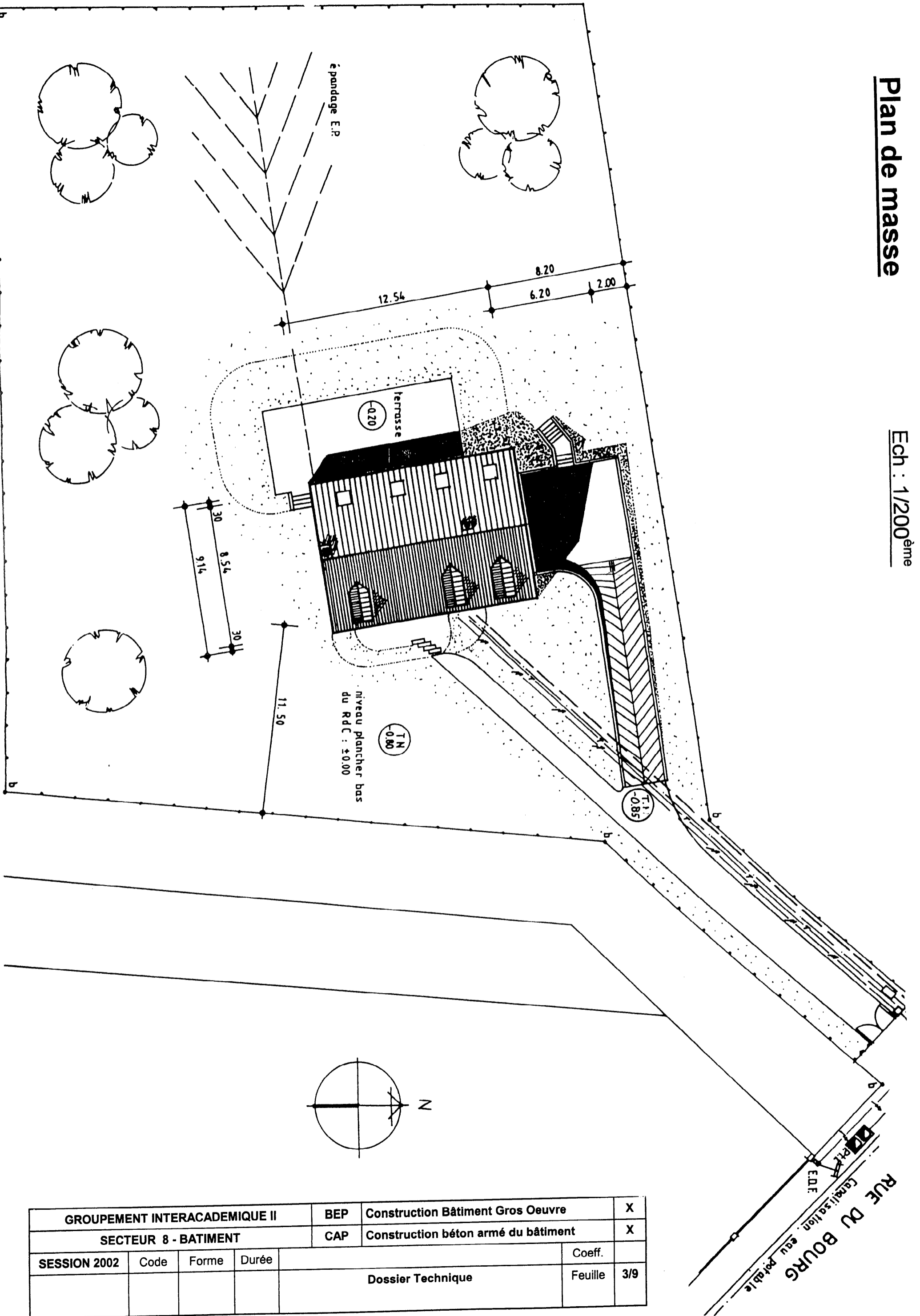
5→ OUVRAGES EXTERIEURS

- **Murs de soutènement (rampes + escalier extérieur) :**
 - ⇒ semelles de fondation identiques à celles du pavillon (cotes et niveau).
 - ⇒ murs en béton banché, de 20cm de largeur, dosé à 350kg/m³, l'aspect devra être propre pour recevoir une peinture.
- **Rampes d'accès au sous-sol** constituées :
 - ⇒ forme en tout venant ép. 0,15m.
 - ⇒ sable stabilisé ép. 0,05m.
 - ⇒ film étanche en polyane ép. 200 microns.
 - ⇒ Dalle béton de 15cm d'épaisseur, dosé à 295kg/m³.
- **Escalier extérieur** en béton armé, coulé sur place.

GROUPEMENT INTERACADEMIQUE II				BEP	Construction Bâtiment Gros Oeuvre	X
SECTEUR 8 - BATIMENT				CAP	Construction béton armé du bâtiment	X
SESSION 2002	Code	Forme	Durée			Coeff.
				Dossier Technique		Feuille
						2/9

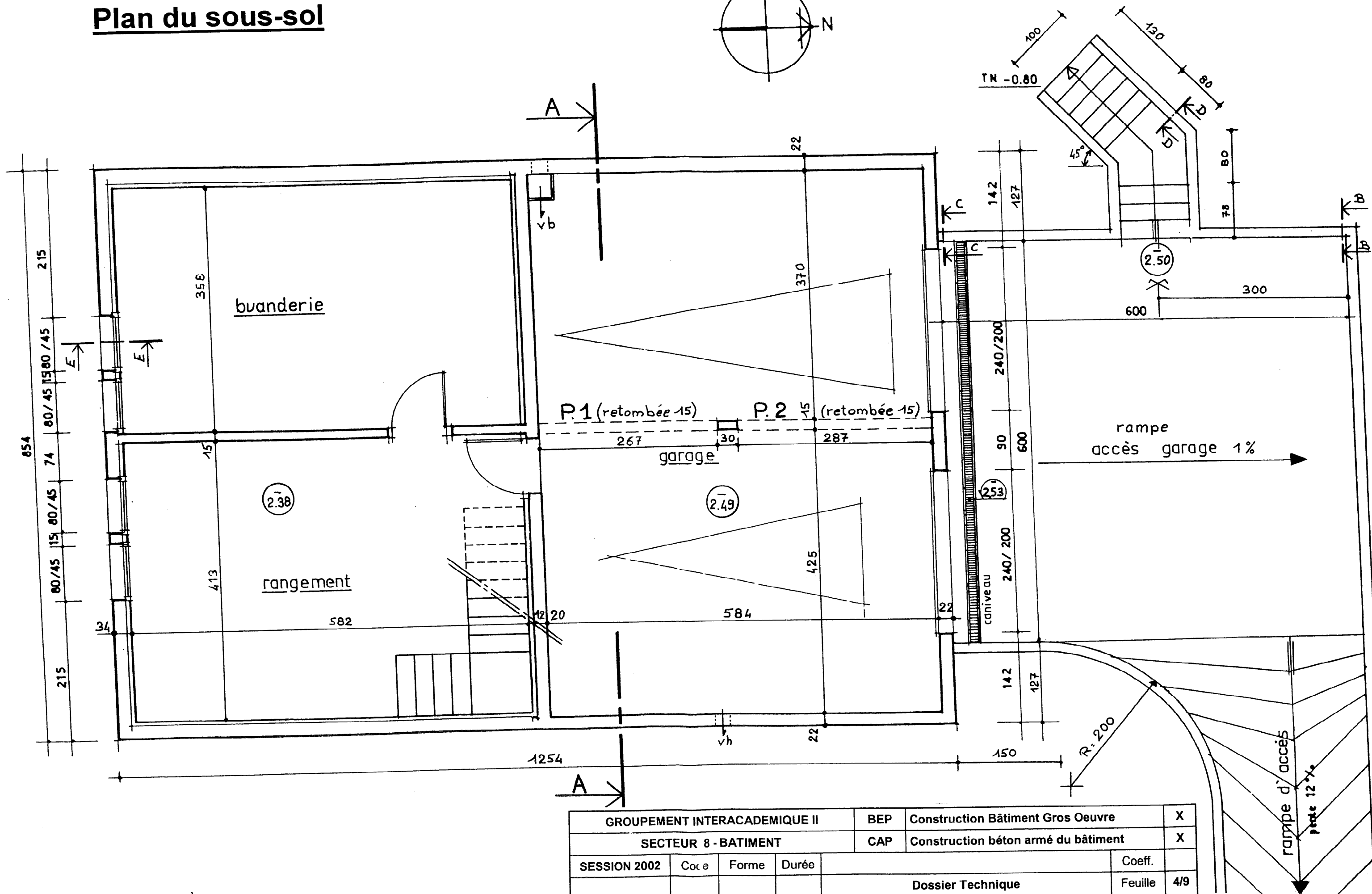
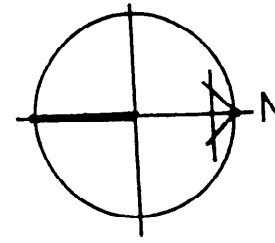
Plan de masse

Ech : 1/200^{ème}



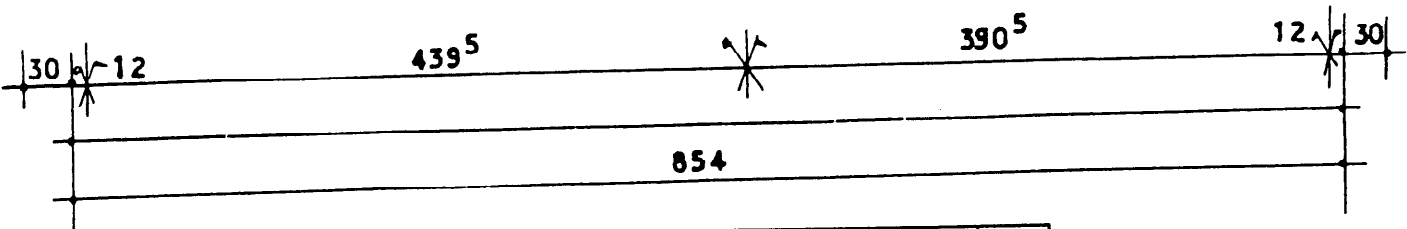
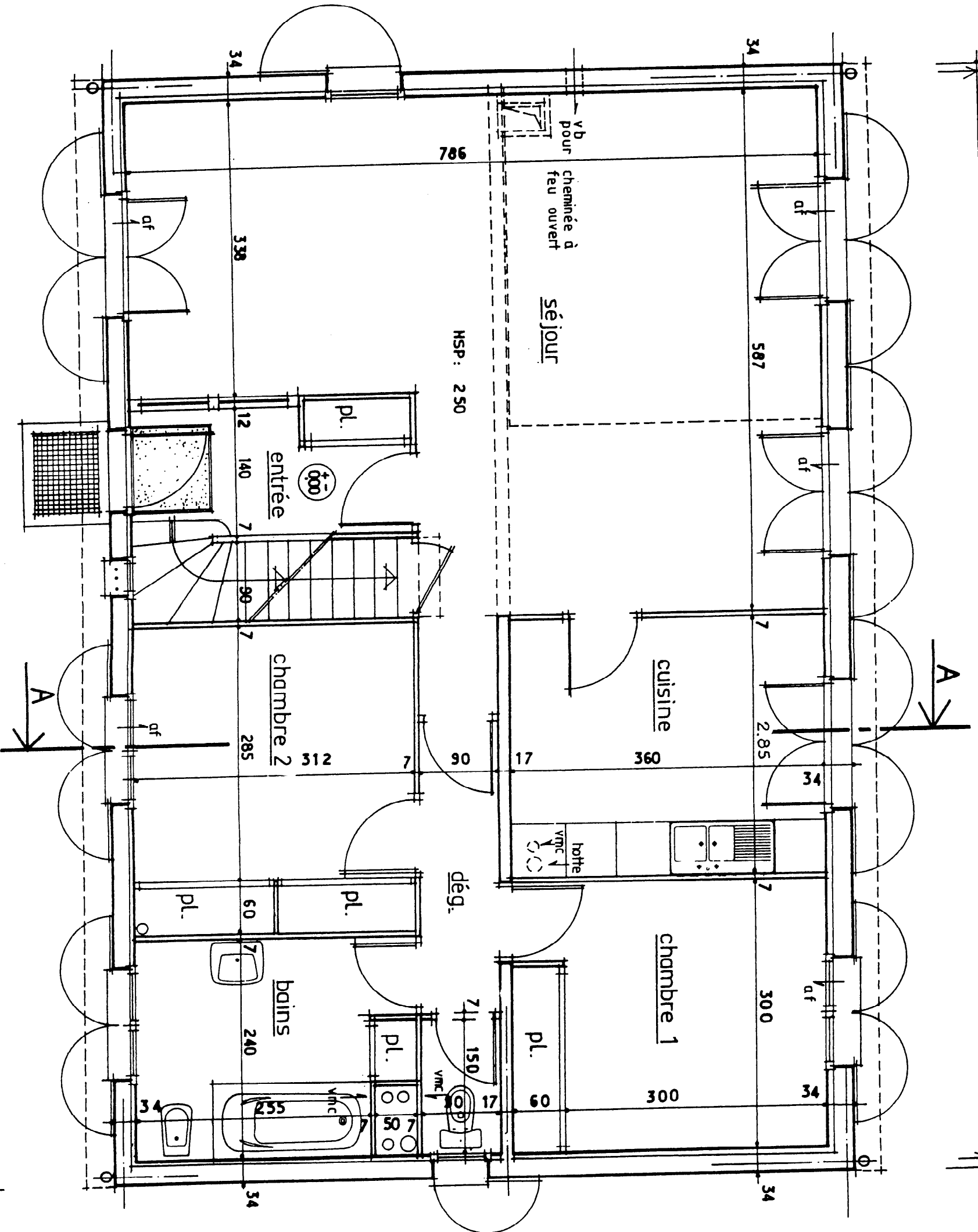
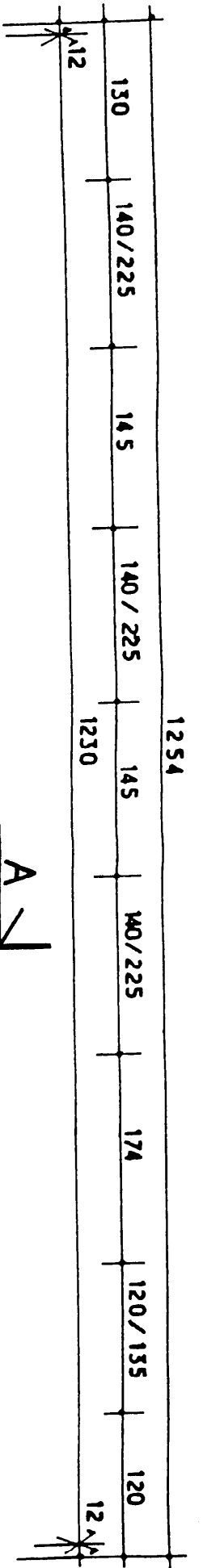
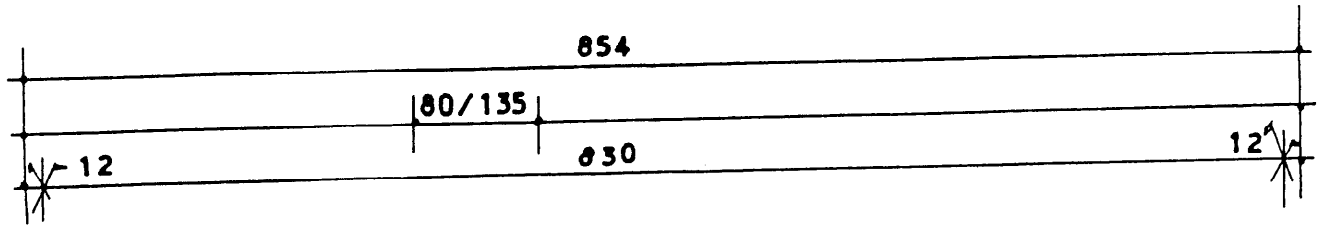
GROUPEMENT INTERACADEMIQUE II				BEP	Construction Bâtiment Gros Oeuvre	X
SECTEUR 8 - BATIMENT				CAP	Construction béton armé du bâtiment	X
SESSION 2002	Code	Forme	Durée			Coeff.
				Dossier Technique		Feuille 3/9

Plan du sous-sol



Ech : 1/50^{ème}

GROUPEMENT INTERACADEMIQUE II				BEP	Construction Bâtiment Gros Oeuvre	X
SECTEUR 8 - BATIMENT				CAP	Construction béton armé du bâtiment	X
SESSION 2002	Coc e	Forme	Durée	Dossier Technique		Coef. Feuille 4/9

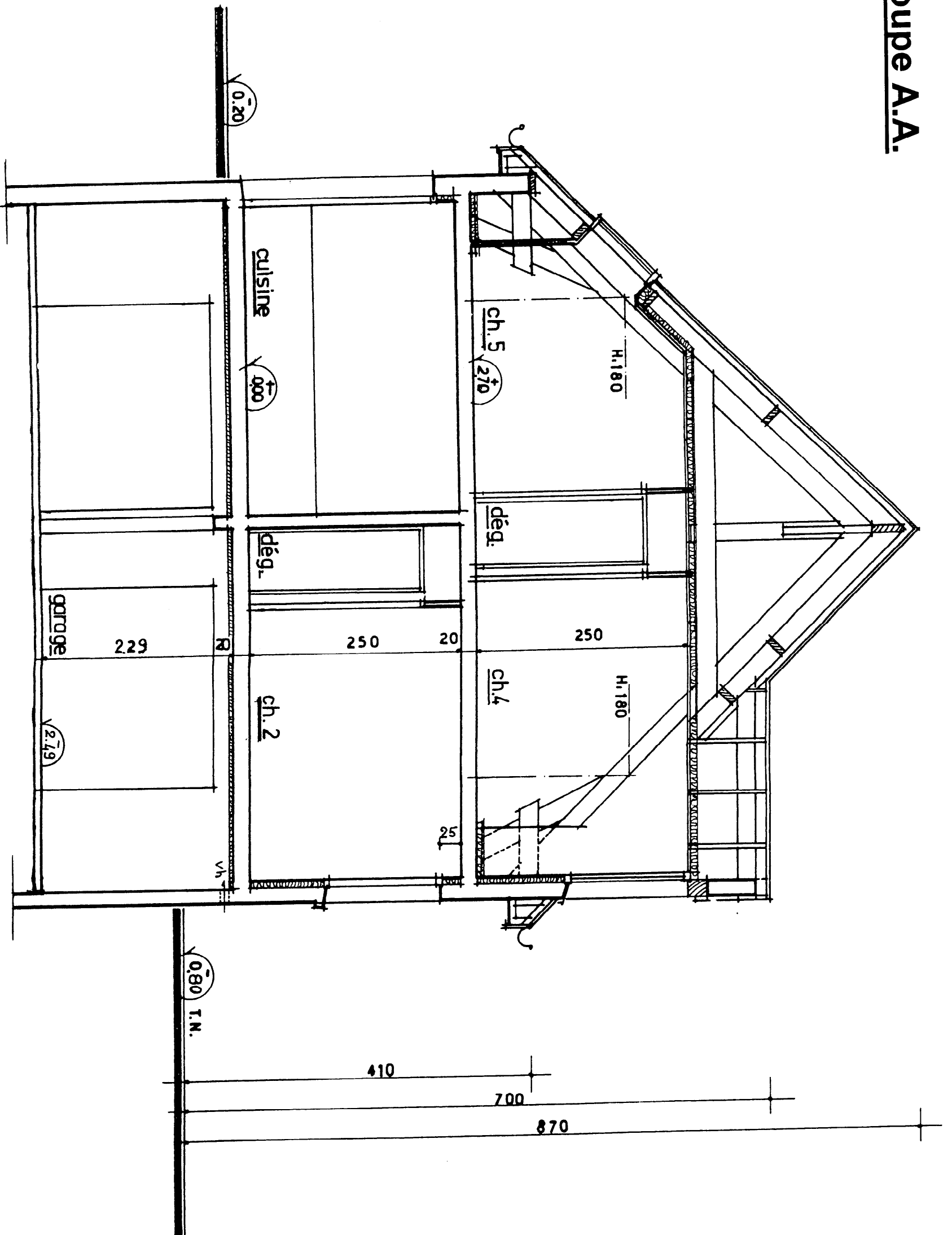


Plan du rez de chaussée

Ech : 1/50^{ème}

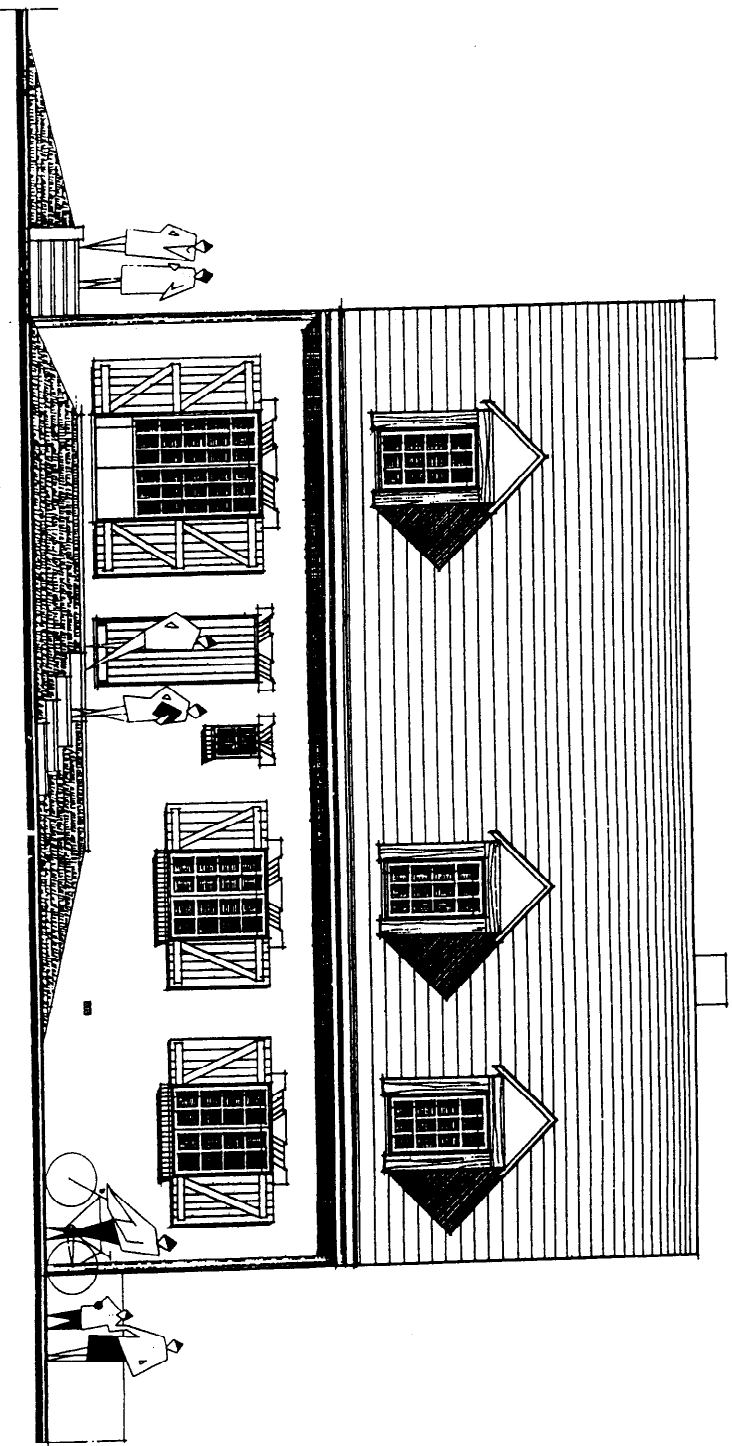
GROUPEMENT INTERACADEMIQUE II				BEP	Construction Bâtiment Gros Oeuvre	X
SECTEUR 8 - BATIMENT				CAP	Construction béton armé du bâtiment	X
SESSION 2002	Code	Forme	Durée	Dossier Technique		Coeff.
						Feuille 5/9

Coupe A.A.

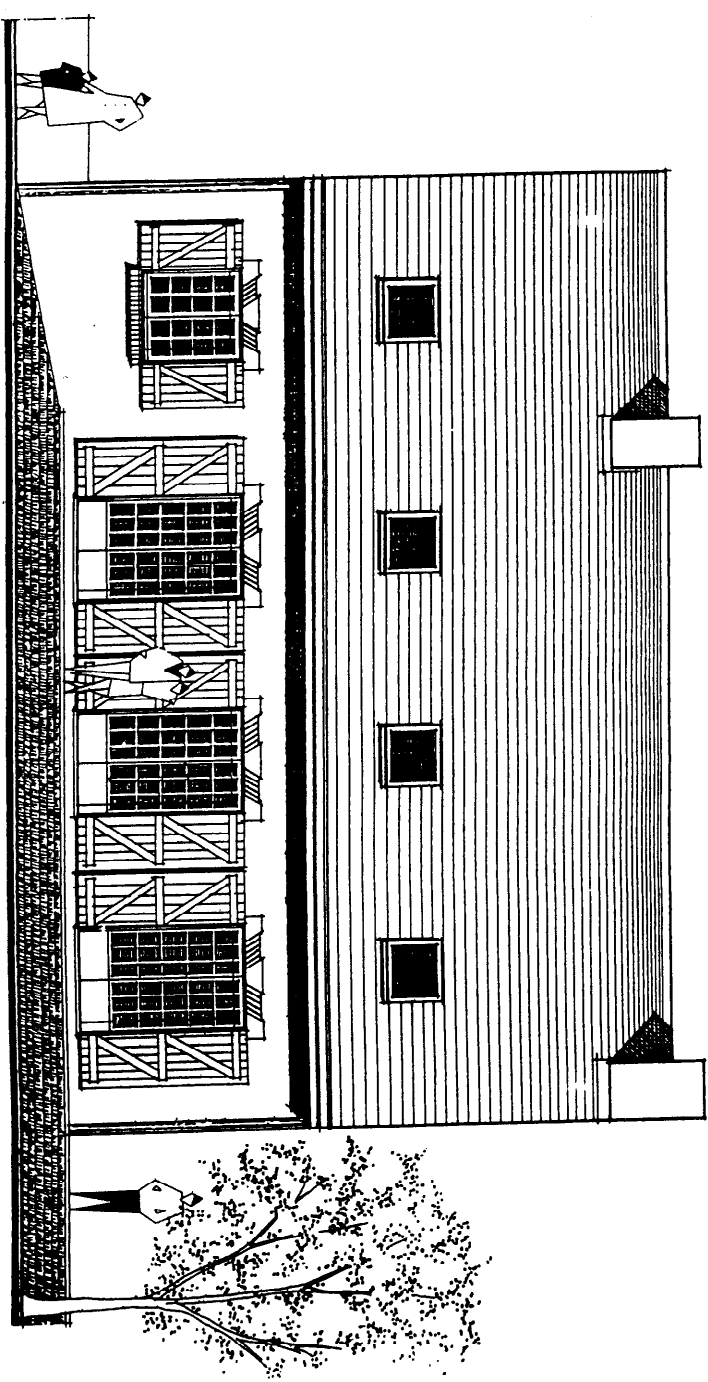


Ech : 1/50^{ème}

GROUPEMENT INTERACADEMIQUE II				BEP	Construction Bâtiment Gros Oeuvre	X
SECTEUR 8 - BATIMENT				CAP	Construction béton armé du bâtiment	X
SESSION 2002	Code	Forme	Durée			Coef.
				Dossier Technique		Feuille 6/9



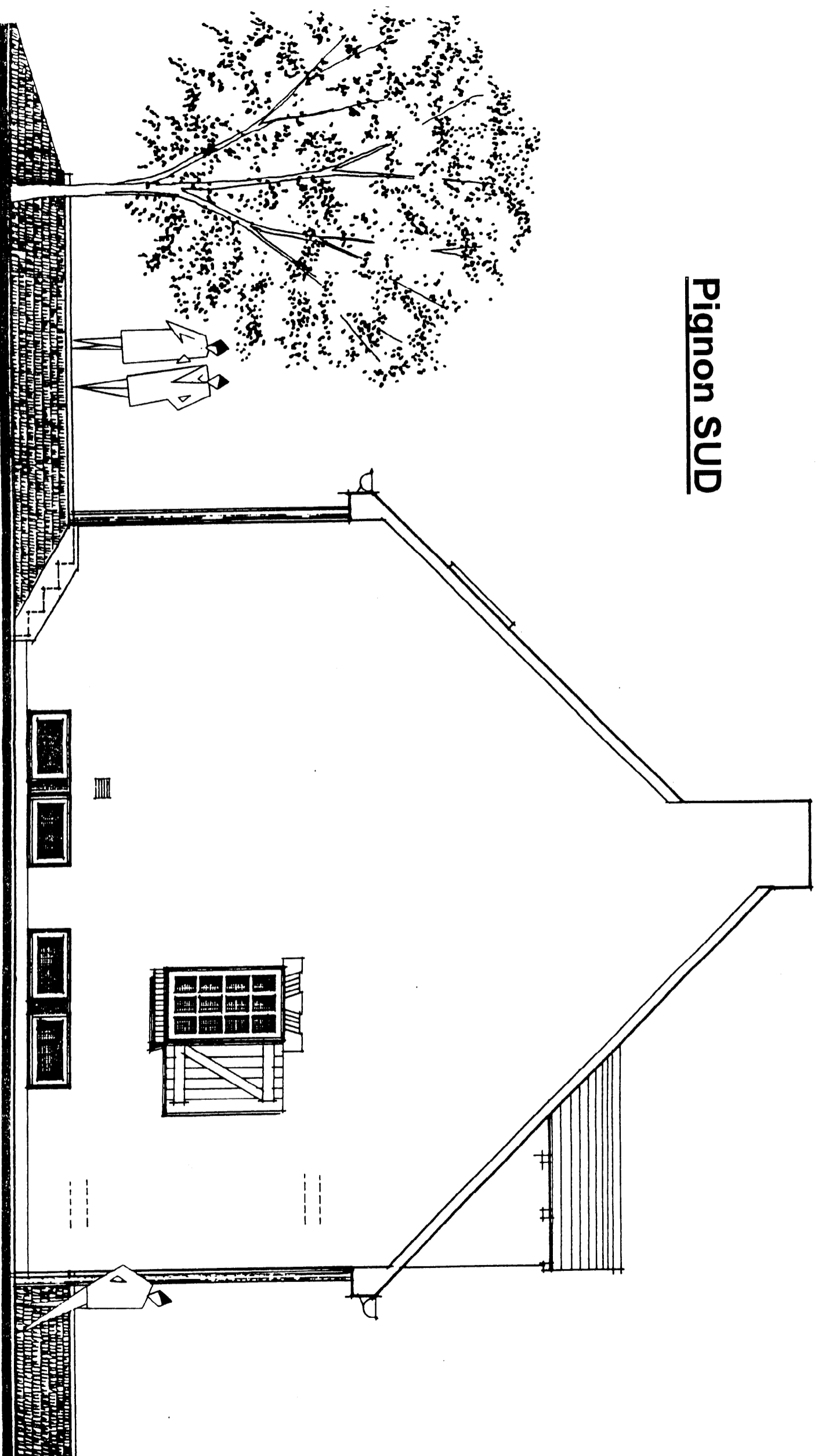
Façade EST



Façade OUEST

GROUPEMENT INTERACADEMIQUE II			BEP	Construction Bâtiment Gros Oeuvre	X
SECTEUR 8 - BATIMENT			CAP	Construction béton armé du bâtiment	X
SESSION 2002	Code	Forme	Durée	Dossier Technique	
				Coeff.	7/9
				Feuille	

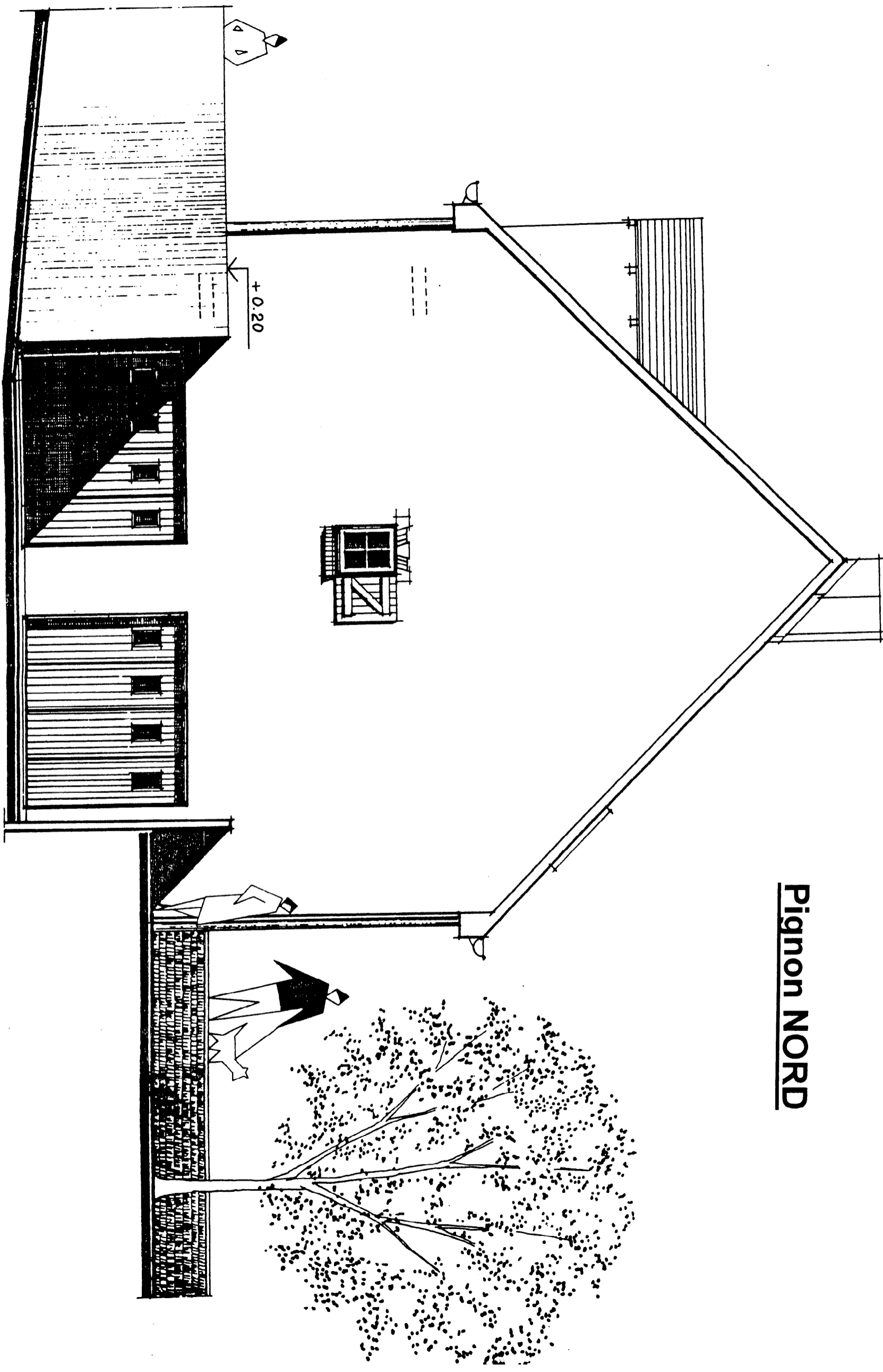
Pignon SUD



GROUPEMENT INTERACADEMIQUE II			BEP	Construction Bâtiment Gros Oeuvre	X
SECTEUR 8 - BATIMENT			CAP	Construction béton armé du bâtiment	X
SESSION 2002	Code	Forme	Durée	Dossier Technique	
				Coef.	8/9

Ech : 1/50^{ème}

Pignon **NORD**



Ech : 1/50^{ème}

GROUPEMENT INTERACADEMIQUE II			BEP	Construction Bâtiment Gros Oeuvre	X
SECTEUR 8 - BATIMENT			CAP	Construction béton armé du bâtiment	X
SESSION 2002	Code	Forme	Durée	Dossier Technique	
				Coef.	Feuille
					9/9