

B E P T E C H N I Q U E D U T O I T

C A P C O U V E R T U R E

E P 1 & E P 3

**A N A L Y S E D E T R A V A I L
E T T E C H N O L O G I E**

DOCUMENTS GRAPHIQUES
Extraits du C C T P

Dossier commun aux deux épreuves. Les candidats devront remettre ce dossier (doc. graphiques et extrait du CCTP) aux surveillants de la première épreuve après avoir porté leurs nom, prénom et N° d'inscription dans le cadre ci-dessous.

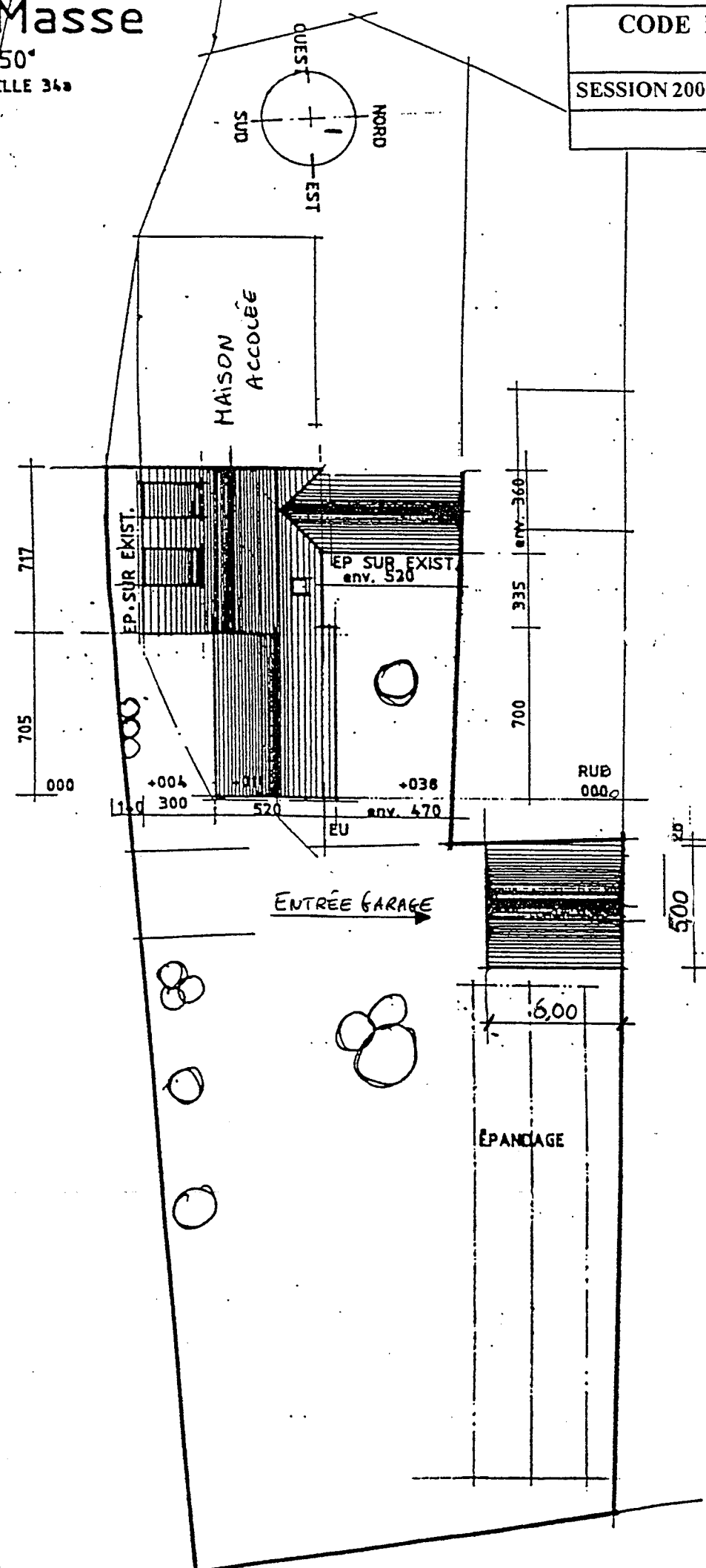
NOM	Prénom :
N° inscription :	

COMPOSITION DU DOSSIER	
Pages	CONTENU
1 / 11	Page de garde
2 / 11	Plan de masse et perspectives
3 / 11	Façades de la maison
4 & 5 / 11	Coupes horizontales de la maison
6 / 11	Coupes a et b de la maison
7 / 11	Coupe c de la maison
8 / 11	Façades et coupe du garage
9 à 11 / 11	Extrait du C C T P

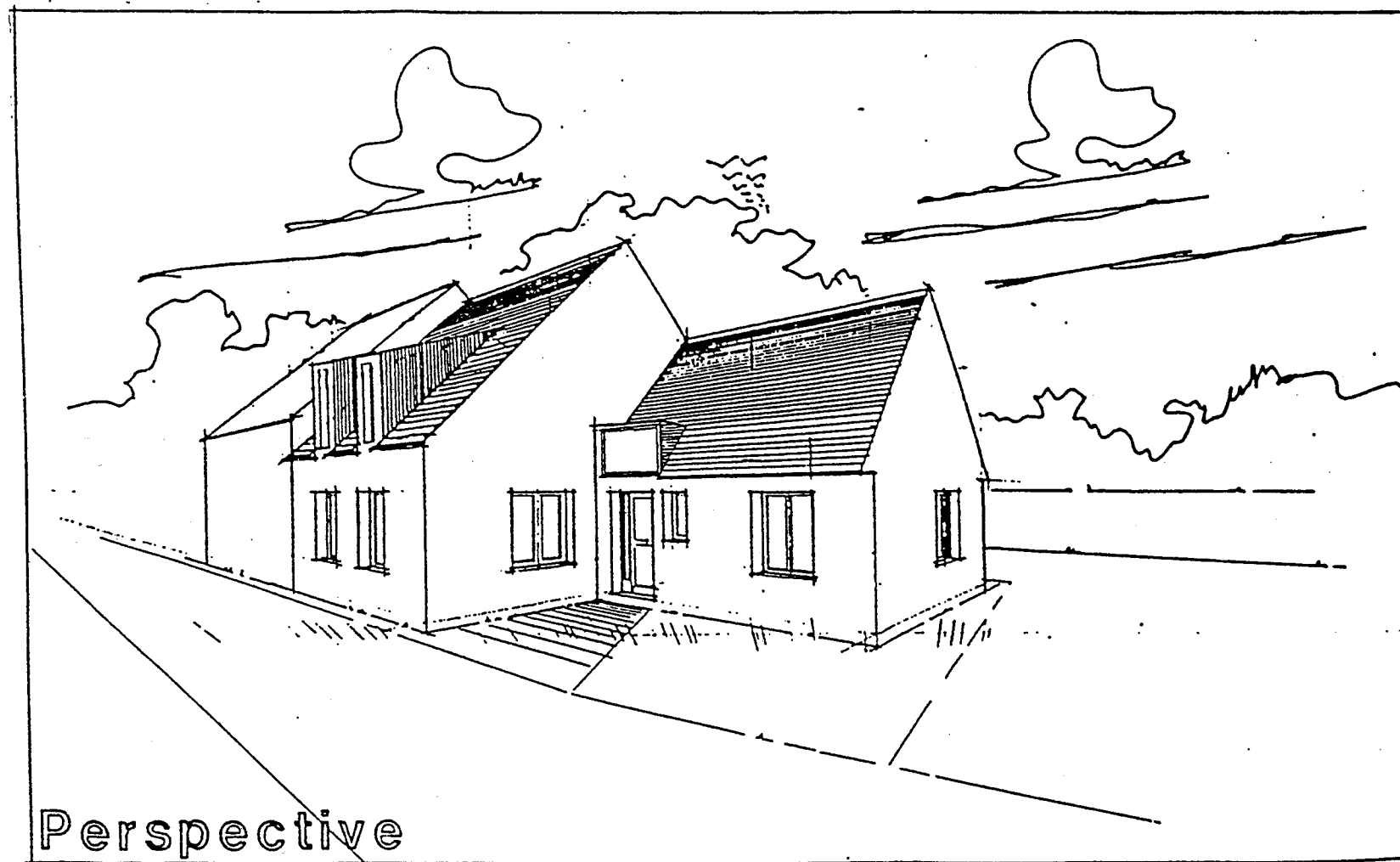
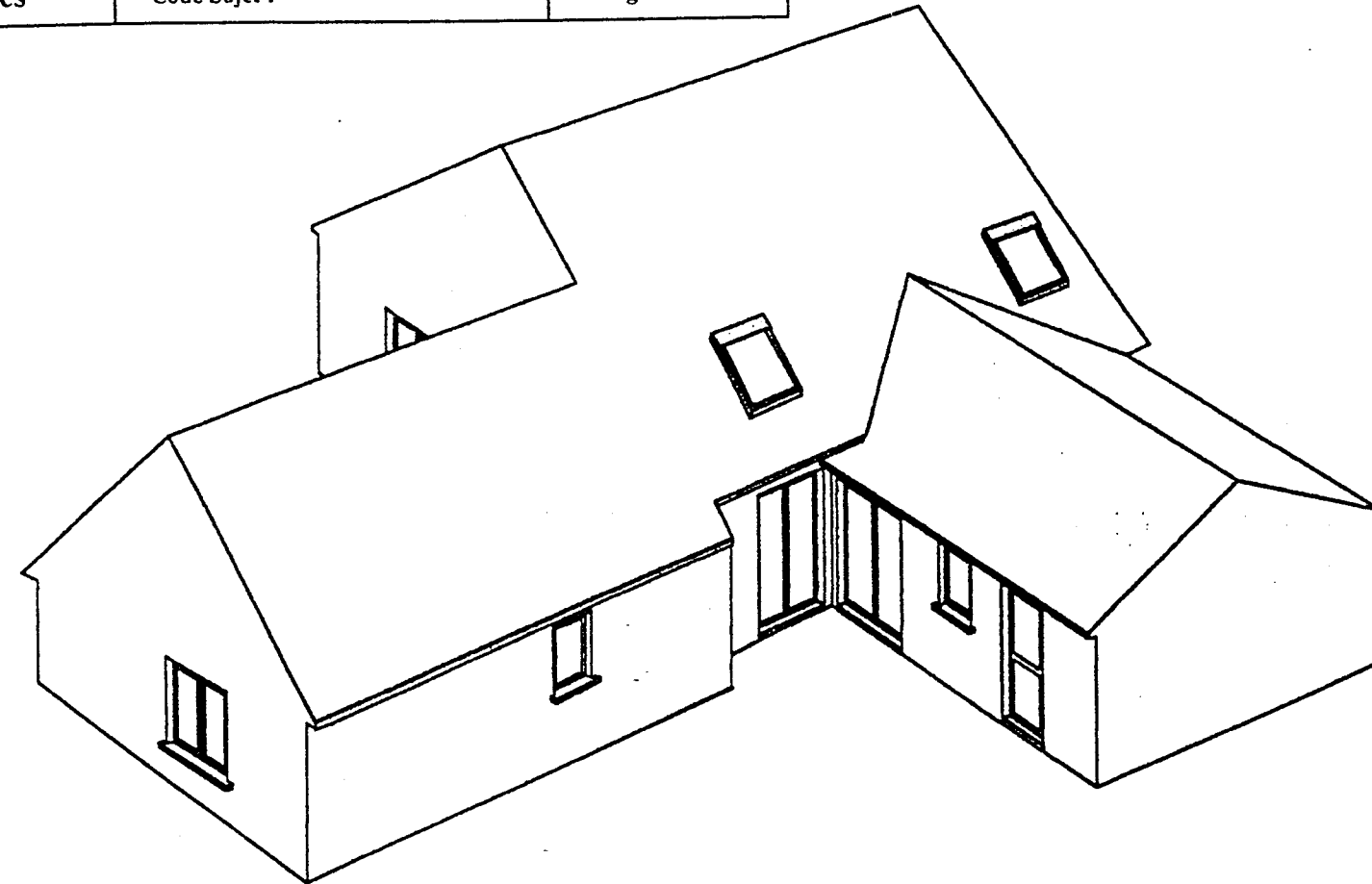
CODE EPREUVE	EXAMEN : CAP BEP	SPECIALITE : COUVERTURE TECHNIQUE DU TOIT
SESSION 2002	SUJET	EPREUVE : EP1 et EP3 ANALYSE DE TRAVAIL ET TECHNOLOGIE
	Documents Graphiques	Code Sujet : Page: 1 / 11

Plan Masse

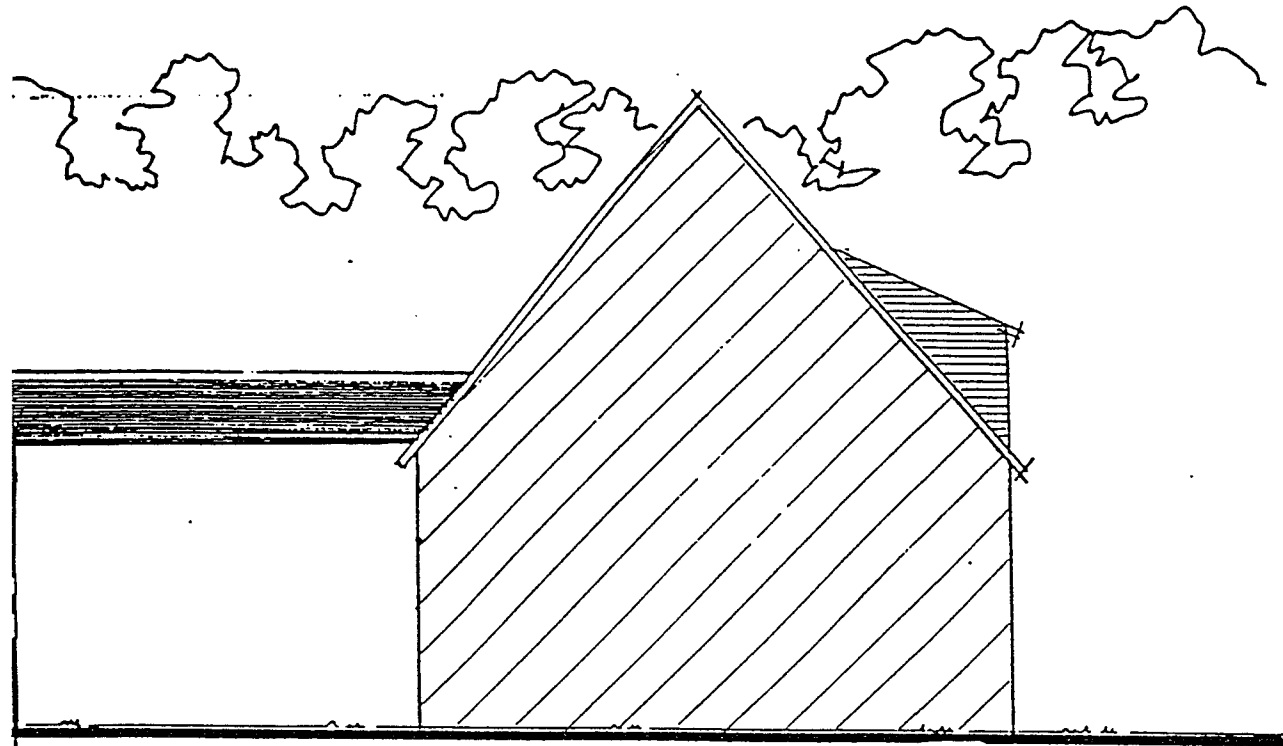
Échelle : 1/250°
SECTION YK, PARCELLE 34a



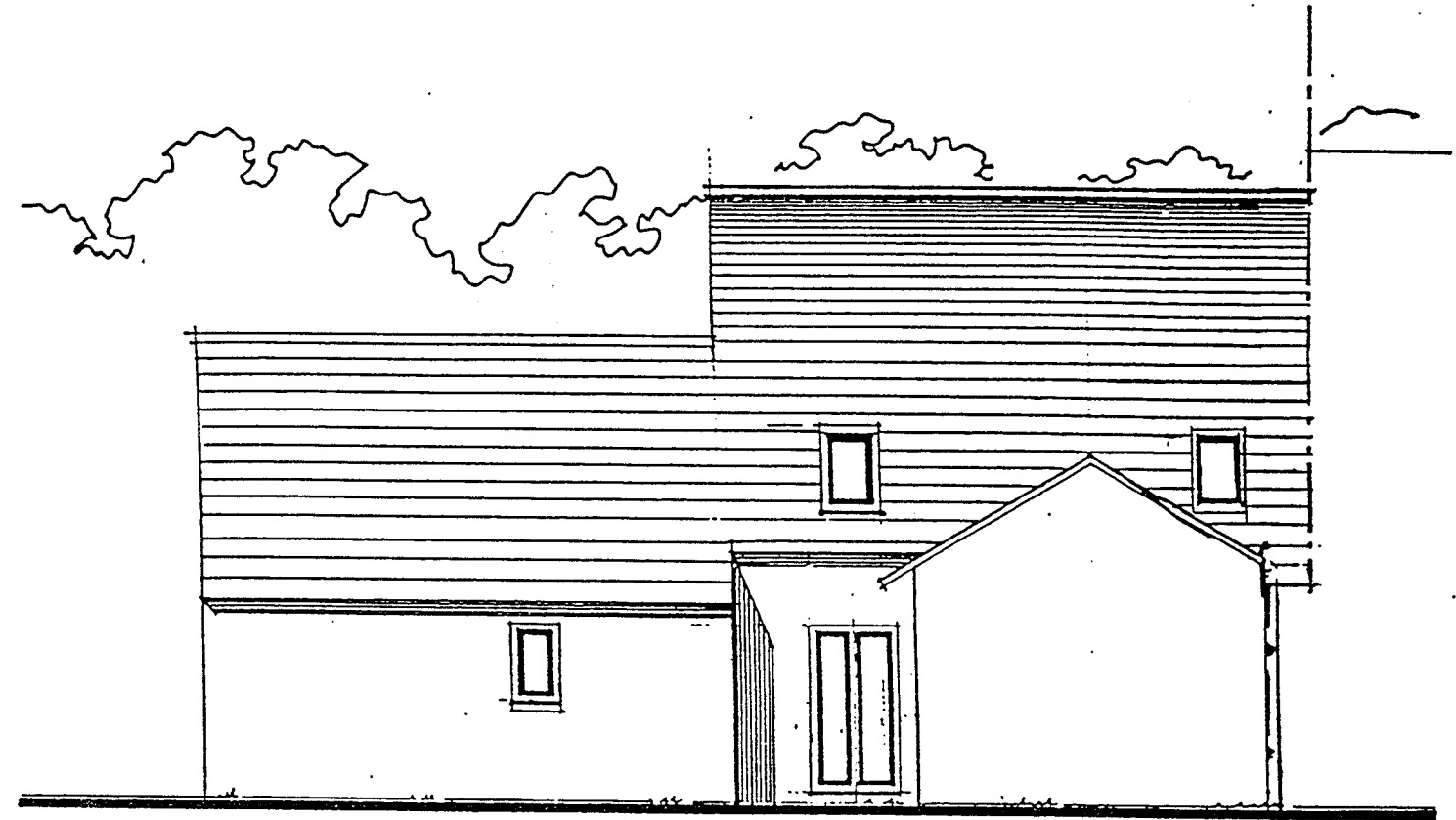
CODE EPREUVE		EXAMEN : CAP BEP	SPECIALITE : COUVERTURE TECHNIQUE DU TOIT	
SESSION 2002	SUJET	EPREUVE : E P 1 et E P 3	ANALYSE DE TRAVAIL ET TECHNOLOGIE	
Documents Graphiques		Code Sujet :	Page : 2 / 11	



CODE EPREUVE		EXAMEN : CAP BEP	SPECIALITE : COUVERTURE TECHNIQUE DU TOIT	
SESSION 2002	SUJET	EPREUVE : EP 1 et EP 3		ANALYSE DE TRAVAIL ET TECHNOLOGIE
Documents Graphiques		Code Sujet :		Page : 3 / 11



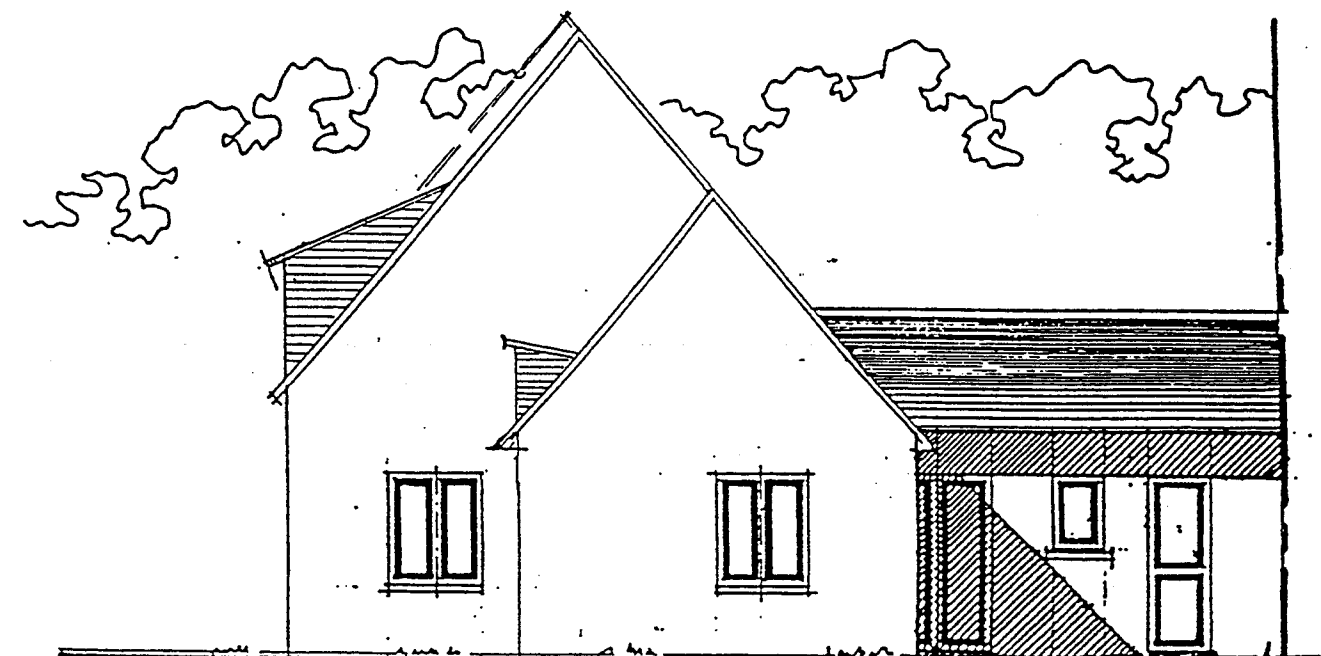
Pignon Ouest



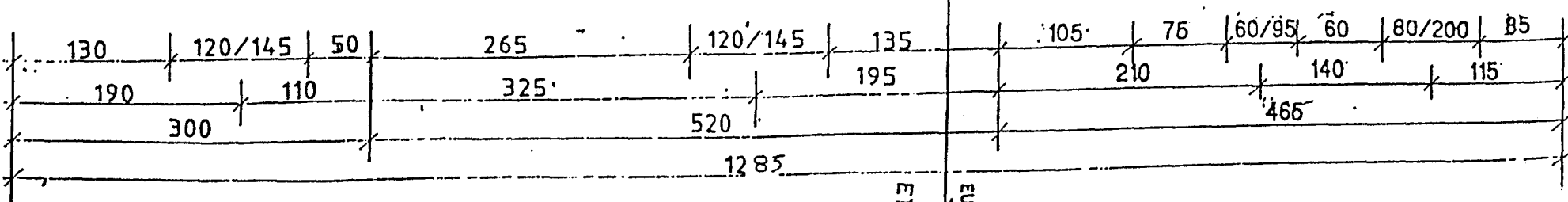
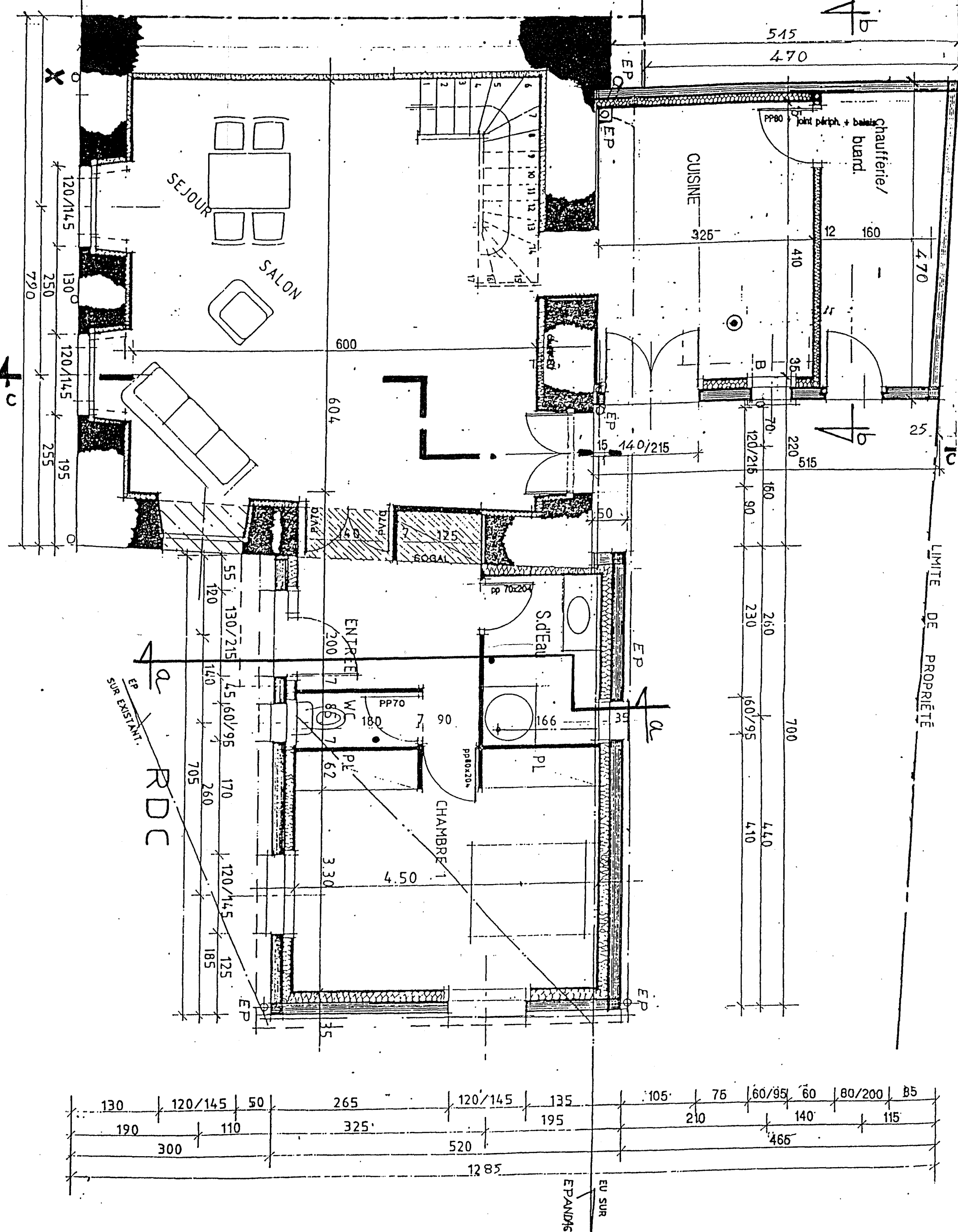
Façade Nord



Façade Sud

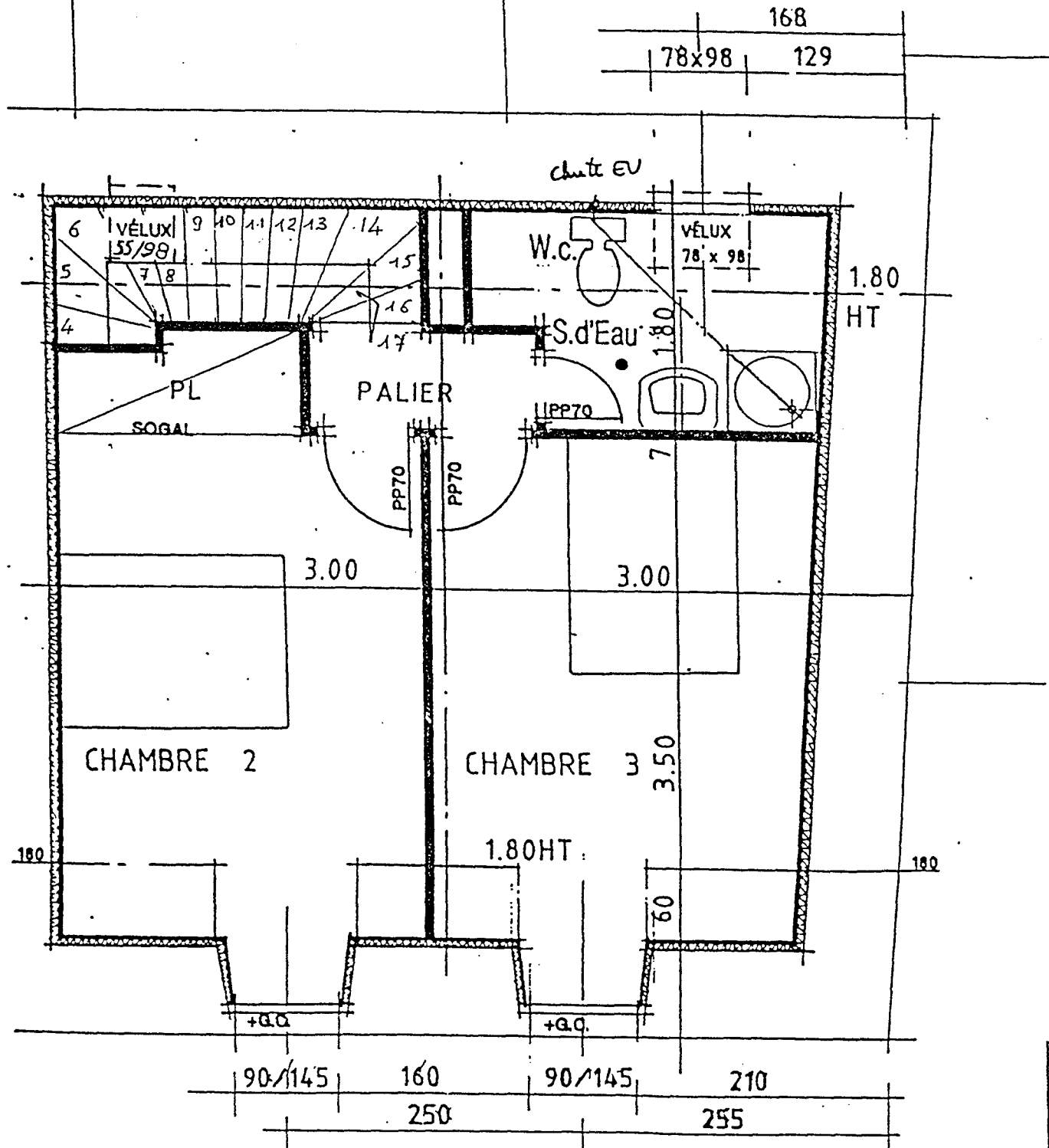


Pignon Est



CODE EPREUVE		EXAMEN:	SPECIALITE :
SESSION 2002		CAP BEP	COUVERTURE TECHNIQUE DU TOIT
SUJET		EPREUVE : EP 1 et EP 3	ANALYSE DE TRAVAIL ET TECHNOLOGIE
Documents Graphiques		Code Sujet :	Page : 4 / 11

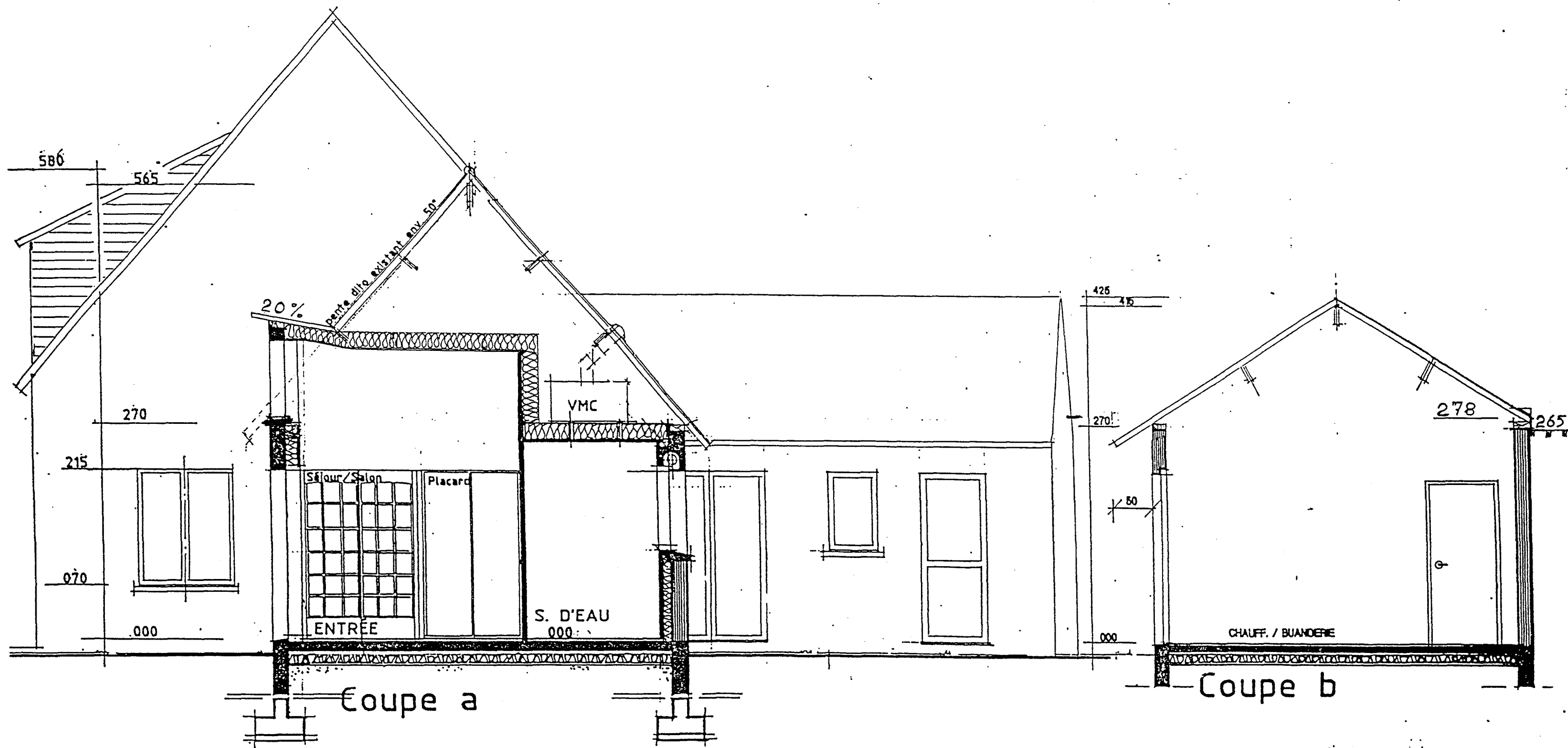
Combles



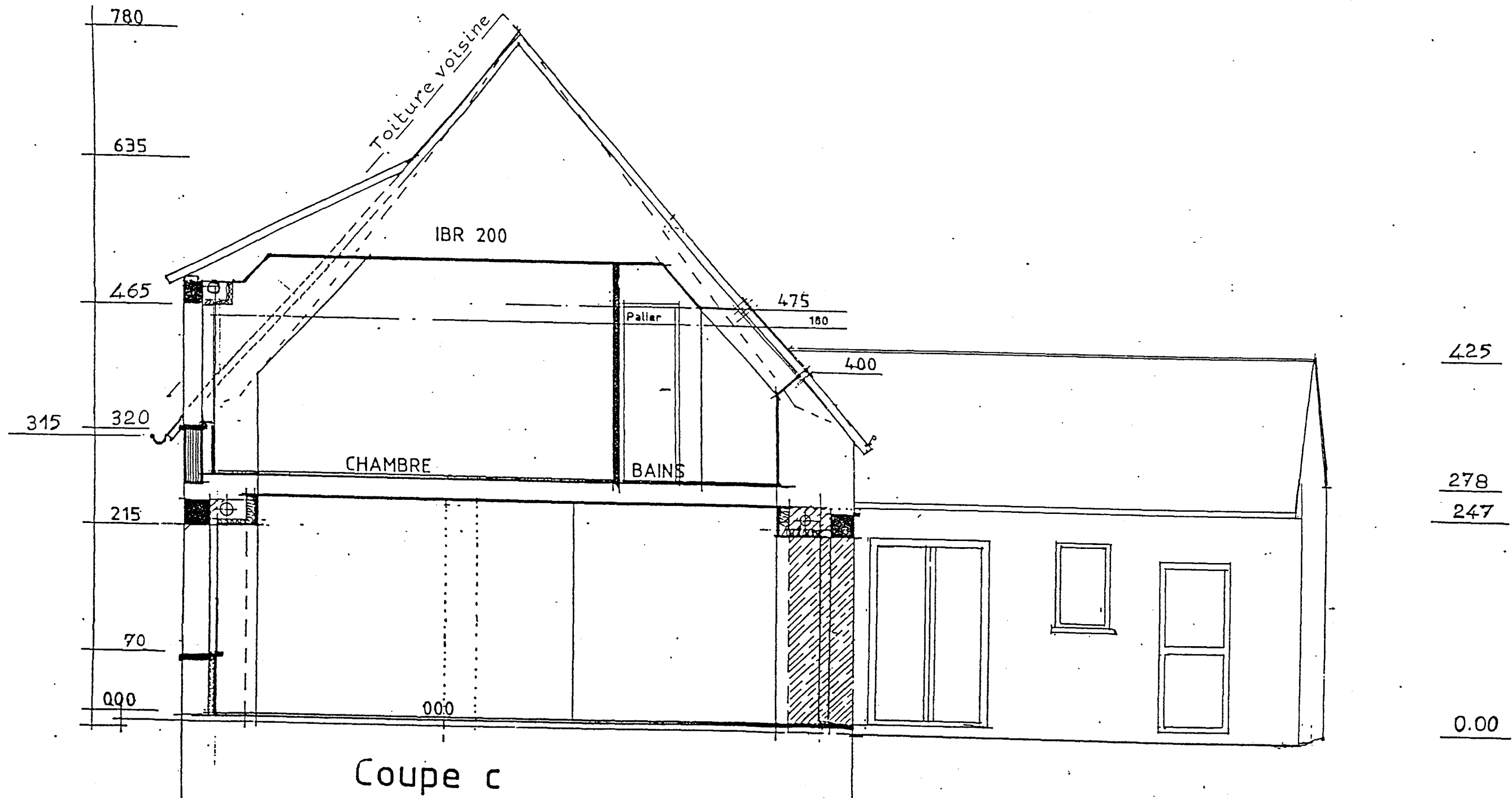
<u>Rez-de-chaussée</u>	
Entrée / placard	6.50 m ²
Bains	4.30 m ²
W.c.	1.55 m ²
Chambre / placard	17.60 m ²
Salon / Séjour	29.70 m ²
Cuisine	7.05 m ²
Total RdC	66.70 m²
<u>Étage</u>	
Pallier	1.60 m ²
Chambre 2	12.50 m ²
Chambre 3	11.50 m ²
Bains	4.30 m ²
Total Étage	29.90 m²
TOTAL HABITABLE	96.60 m²
<u>Annexes</u>	
Chaufferie / Buanderie	16.30 m ²

CODE EPREUVE	EXAMEN : CAP BEP	SPECIALITE : COUVERTURE TECHNIQUE DU TOIT	
SESSION 2002	SUJET	EPREUVE : EP1 et EP3	ANALYSE DE TRAVAIL ET TECHNOLOGIE
Documents Graphiques		Code Sujet :	Page : 5 / 11

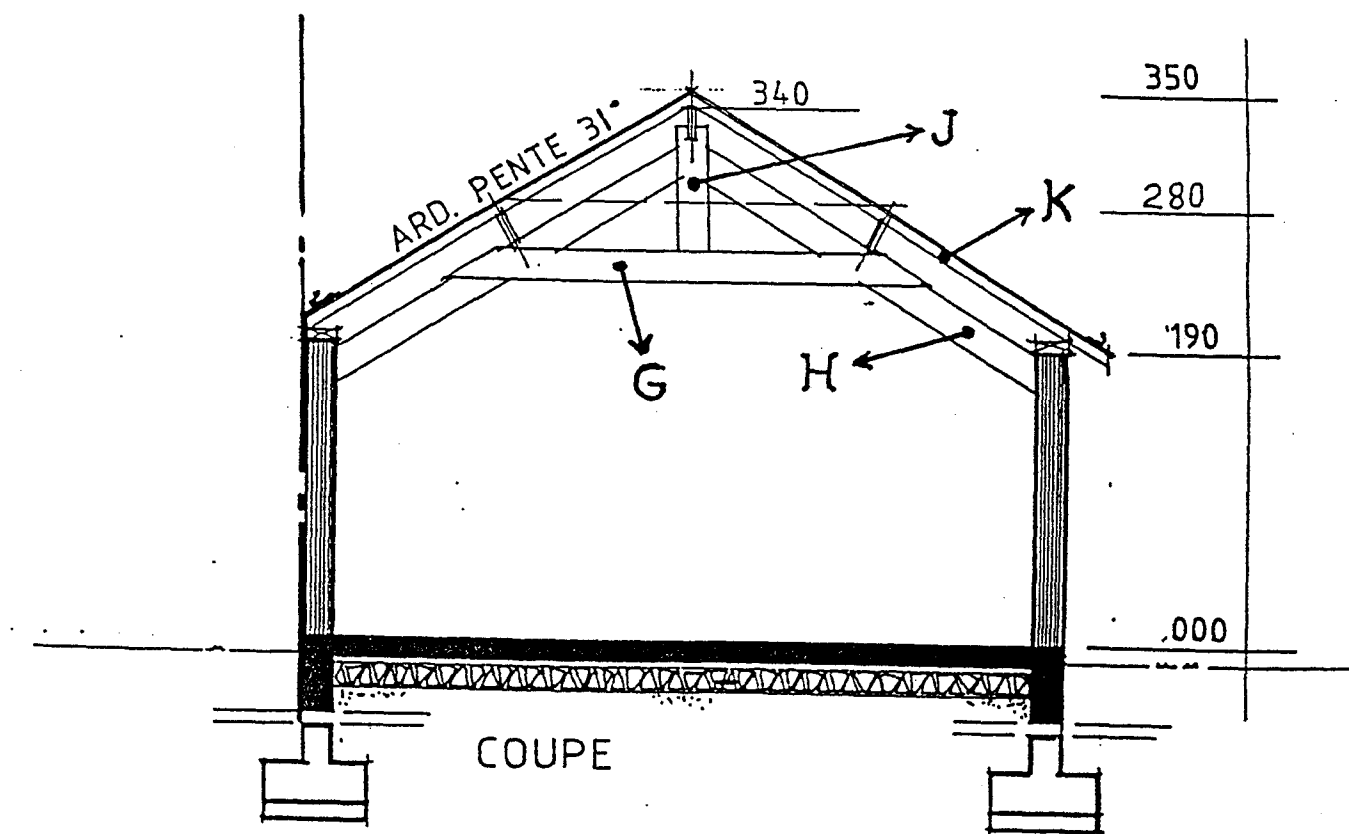
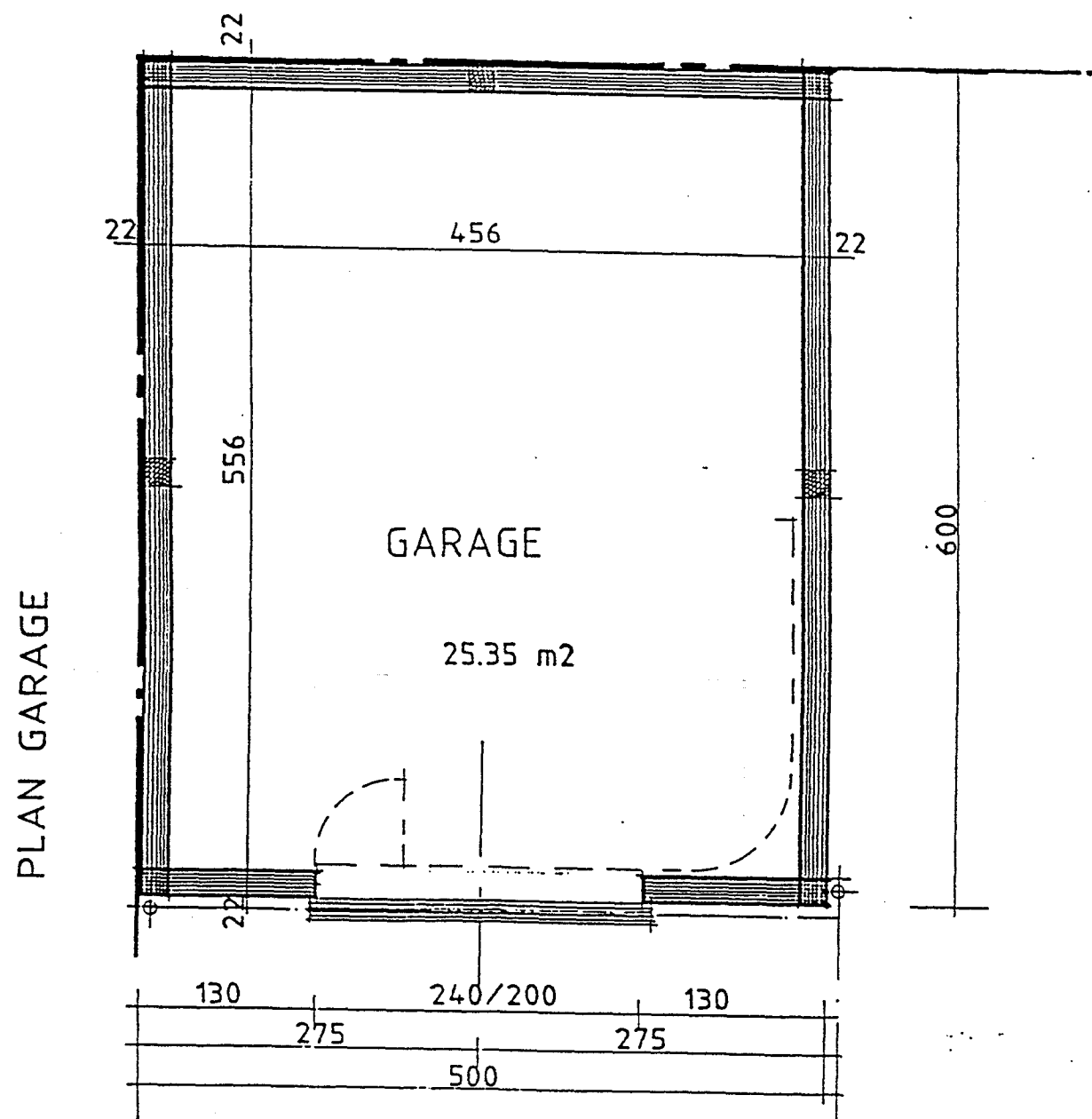
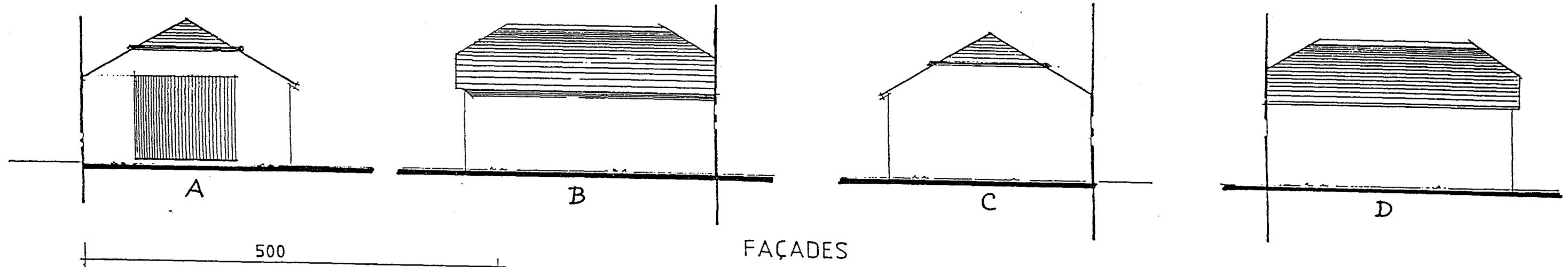
CODE EPREUVE		EXAMEN : CAP BEP	SPECIALITE : COUVERTURE TECHNIQUE DU TOIT	
SESSION 2002	SUJET	EPREUVE : E P 1 et E P 3	ANALYSE DE TRAVAIL ET TECHNOLOGIE	
Documents Graphiques		Code Sujet :	Page : 6 / 11	



CODE EPREUVE	EXAMEN: CAP BEP	SPECIALITE: COUVERTURE TECHNIQUE DU TOIT	
SESSION 2002	SUJET	EPREUVE: EP 1 et EP 3	ANALYSE DE TRAVAIL ET TECHNOLOGIE
	Documents Graphiques	Code Sujet:	Page: 7 / 11



CODE EPREUVE		EXAMEN : CAP BEP	SPECIALITE : COUVERTURE TECHNIQUE DU TOIT	
SESSION 2002	SUJET	EPREUVE : E P 1 et E P 3		ANALYSE DE TRAVAIL ET TECHNOLOGIE
Documents Graphiques			Code Sujet :	Page : 8 / 11



03-03 COUVERTURE ARDOISE

Région 1 Site Normal Pentes 30° à 50° environ (à vérifier par le présent lot)

03-030 Dépose des couvertures sur l'existant : travaux réservés par le maître d'ouvrage.

03-031 Couverture en ardoises d'importation, modèle suivant les pentes.
Pose classique à pureau droit, Recouvrement suivant D T U et description du fabricant au crochet inox 18 / 10 sur liteaux traités 15 / 50, :

A PREVOIR sur l'ensemble des volumes, compris lucarnes.

03-032 Faîtage

Faîtage terre-cuite vieillie à emboîtement, compris fixation mécanique par tire-fond

03-033 Arêtiers

Arêtiers avec ardoises biaises suivant les angles;
Remplissage entre les ardoises entières et les arêtiers;
Voligeage jointif partout où il est nécessaire de clouer les ardoises;

A PREVOIR : sur le garage et les rives biaises de la maison.

03-034 Ventilation sous-toiture

La surface de ventilation sera au moins égale à 1 / 3000e de la surface de toiture et répartie régulièrement sur les longs pans.
Chatières du type VEDIA ou similaire.

03-035 Habillages des rives

En rive des pignons, la couverture dépassera de 5 cm par rapport au chevron.
Habillage de tous les chevrons de rive en ardoises clouées et écornées.
Se mettre en rapport avec le lot Gros-Oeuvre pour coordination si nécessaire (réalisation après enduits)

03-036 Solins Zinc - ciment

Noquets en zinc n° 14, hauteur 6 cm minimum, fixation par clous de tête, cachés par demie ardoise.
Relevés recouverts par une bande de zinc engravée dans la maçonnerie, compris solin au mortier, couleur identique à l'enduit des différents pignons.
Prévoir un dégrossi de rattrapage sur le mur voisin sur la construction existante.

03-01 GENERALITES

Les travaux seront conçus et exécutés conformément aux prescriptions particulières du présent C.C.T.P., ainsi qu'aux Réglementations et Prescriptions Techniques en vigueur, notamment :

D.T.U. N° 40, 43, 31
NF P 30-101 et 201
NF P 37-403 à 416
NF P 36-401 à 406 (E P)

- Les travaux de couverture en ardoise comprennent :
- les études d'exécution et de détail de la couverture;
 - la fourniture et la pose des supports en bois et formes de pentes;
 - l'exécution des ouvrages au mortier au raccordement de la maçonnerie (solin, etc. ...)
 - la fourniture et la pose des matériaux isolant les parties métalliques des maçonneries;
 - la fourniture, le façonnage et la pose des ardoises et des parties métalliques, aux lieux et emplacements fixés au devis descriptif;
 - les ouvrages d'écart au feu sur la charpente;
 - la fourniture et la pose d'éléments spéciaux pour l'aération de la sous-face de la couverture;
 - la protection insecticide, fongicide des bois utilisés comme support de couverture.

03-02 MISE EN OEUVRE

L'ordre de service de commencer l'exécution des travaux est envoyé à l'entrepreneur au moins dix jours avant la date fixée au marché comme début du délai contractuel.

L'entrepreneur doit alors s'assurer, avant de commencer ses travaux, que la charpente est posée avec la pente prévue au plan, avec un écartement convenable entre chevrons pour le type de support de couverture prévu, que les pièces de charpente permettent de poser le support de couverture sans désaffleurement et que les écarts au feu sont respectés.

L'entrepreneur du présent lot devra se mettre en rapport avec les lots 01 et 02 pour toutes réservations nécessaires, toutes cotes et intervalles nécessaires à la pose de la couverture ardoise, cet article concernant en particulier la coordination pour la réalisation des travaux côté voisin sur le garage et le bloc cuisine-chaufferie (charpente et enduits).

Prévoir tous crochets de sécurité demandés par la Réglementation.

CODE EPREUVE		EXAMEN : CAP BEP	SPECIALITE : COUVERTURE TECHNIQUE DU TOIT	
SESSION 2002	SUJET	EPREUVE : E P 1 . EP3 ANALYSE DE TRAVAIL ET TECHNOLOGIE		
Durée : 4 h	Coefficient : CAP :	BEP :	Code Sujet :	Page : 10 / 11

CODE EPREUVE		EXAMEN : CAP BEP	SPECIALITE : COUVERTURE TECHNIQUE DU TOIT	
SESSION 2002	SUJET	EPREUVE : E P 1 . EP3 ANALYSE DE TRAVAIL ET TECHNOLOGIE		
Durée : 4 h	Coefficient : CAP :	BEP :	Code Sujet :	Page : 9 / 11

03-037 Chassis Vélux

Type GGL 78 / 98, raccordement du type L : 1 unité (toilettes étage)
Type GGL 55 / 98, raccordement du type L : 1 unité (escalier)

03-038 Chapeaux de ventilation

Chapeaux PVC noir de chez Nicoll, à collerette d'étanchéité en plomb.

A PREVOIR pour :

V M C : diamètre 160 : 1
Ventilation colonne diamètre 80 : 1

03-039 COUVERTURE ZINC

Sur voligeage Sapin du Nord traité du charpentier, pose de feuilles de zinc n° 14 sur tasseaux, compris couvre-joints et pinces, ourlets, remontées au droit des murs.

Chenau en bas de pente avec pinces et talon mural;

Bandes de rives avec ourlets en façade et rive;

A prévoir : Lucarne en " chien assis " sur entrée.

03-040 Récupération des eaux pluviales

03-041 Noues en zinc

Noue en zinc de 0,8 mm d'épaisseur, compris pinces et toutes sujétions de raccords;

A PREVOIR : en raccord entre le bloc cuisine-chaufferie et le versant arrière.

03-042 Gouttières

Dalles nantaises de 0,33 de développement, en zinc n° 12 avec pince posée sur doublis en zinc n° 12, à ourlets, comprenant toutes sujétions de fixation, soudures, naissances, moignons, talons, équerres, boîtes à eaux.

Compris crochets de sécurité nantais, fixations suivant normes en vigueur.

Compris étanchéité au droit des naissances.

Descentes E P en P V C sable diamètre 100, fixation par pattes et colliers galvanisés à chaud, coudes de raccordement sur les dalles.

Dauphins fonte droit de 1 ml en pied de chute, diamètre 100, fixation par colliers passés à une couche d'anti-rouille avant pose ou colliers galvanisés.

Sur chaque naissance de descente E.P., il sera placé une crapaudine en fil inox ou équivalent.

Compris toutes sujétions.

Dalle : terme utilisé dans la région nantaise pour désigner les gouttières dite " nantaise "

CODE EPREUVE		EXAMEN : CAP BEP		SPECIALITE : COUVERTURE TECHNIQUE DU TOIT	
SESSION 2002	SUJET	EPREUVE : E P 1 et 3		ANALYSE DE TRAVAIL ET TECHNOLOGIE	
Durée : 4 h	Coefficient : CAP :	BEP :	Code Sujet :	Page : 11 / 11	