

**Numéro d'anonymat du candidat :**

## **EPREUVE E.P.1 PRATIQUE**

Seules les capacités **METTRE EN ŒUVRE** et **REALISER** sont vérifiées. Les conditions de réalisation et le degré d'exigence correspondent à ce qui est visé par la **CAPACITE DU REFERENTIEL**.

**C.A.P/B.E.P Equipements Techniques et Energie du Bâtiment**

## **BAREME DE CORRECTION**

<b>POSTES DE NOTATION</b>	<b>Note sur 200</b>
<b>Travail sur tube acier</b> <ul style="list-style-type: none"><li>• Cintrage et filetages</li></ul>	<b>/20 pts</b>
<b>Travail sur tube cuivre</b> <ul style="list-style-type: none"><li>• Cintrages et passages d'obstacles</li><li>• Travaux d'extrémité et brasures</li></ul>	<b>/40 pts</b> <b>/20 pts</b>
<ul style="list-style-type: none"><li>• <b>Présentation</b></li><li>• <b>Cotes soulignées ( tolérance + ou - 2 mm )</b> 930 mm au sol ou 630 mm au bas du panneau 150 mm du mur à l'extrémité du raccord (filetage)</li></ul>	<b>/40 pts</b> <b>/20 pts</b> <b>/20 pts</b>
<ul style="list-style-type: none"><li>• <b>Etanchéité ( -10 par fuite )</b></li></ul>	<b>/40 pts</b>
<b>Critères de réussite : C3 02 Niveau 1 et 2</b>	<b>/200 pts</b>

**B.E.P.**

**C.A.P.**

Spécialité : Equipement Technique Energie

Dominante : Installation Sanitaire - Code CAP/BEP: 5023305 - 5122702

Durée :  
12 heures

Session  
2002

Epreuve : Partie A – EP1 : Pratique - Réalisation  
Barème de correction

N° Sujet : 02-2086

Coefficient:  
10

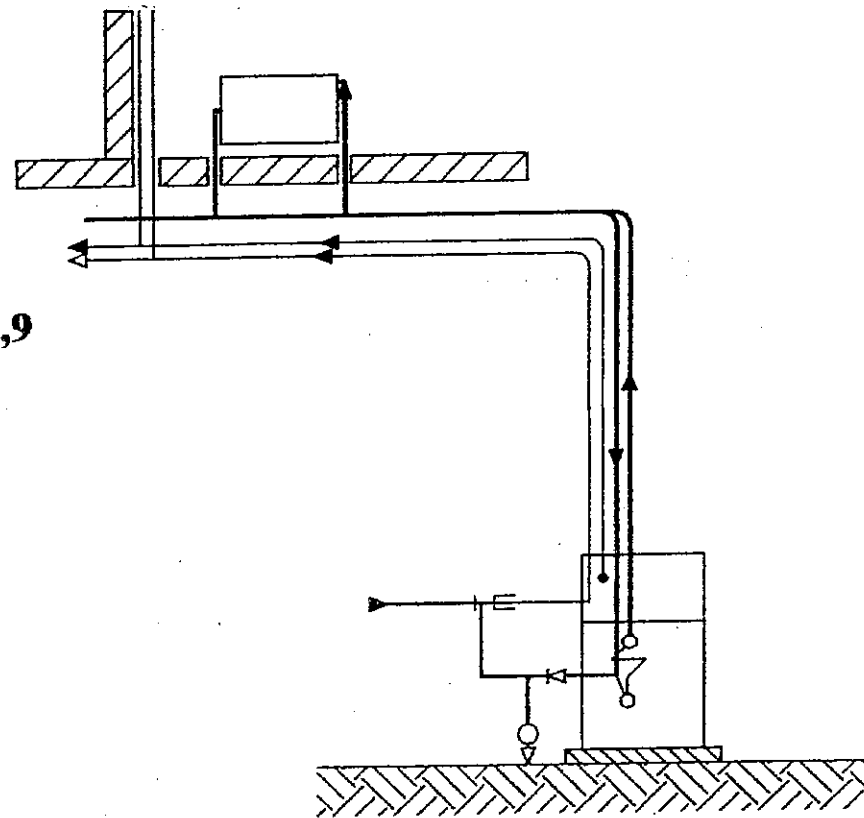
Folio  
1/1

## Installation de la partie sanitaire d'une chaudière mixte

### Barème de correction

Travail sur tube acier	20 pts
Travail sur tube cuivre	60 pts
Présentation	40 pts
Cotes soulignées	40 pts
Étanchéité (-10 par fuite)	40 pts
	200 pts

### Mise en situation



1. Tube de 33,7x2,9
2. Tube de 22x1
3. Tube de 16x1
4. Tube de 16x1
5. Tube de 14x1

### Renseignements techniques

*Le tube en acier noir sera exécuté à la cintruse et fileté à chaque extrémité, pour permettre d'un côté l'assemblage du té de 26x20x26 et de l'autre le manchon réduit 26/15 avec une vanne de purge de 1/2.*

*Le tube en cuivre de 22x1 sera bouchonné d'un côté et raccordé d'un manchon réduit 22/16 à l'autre extrémité.*

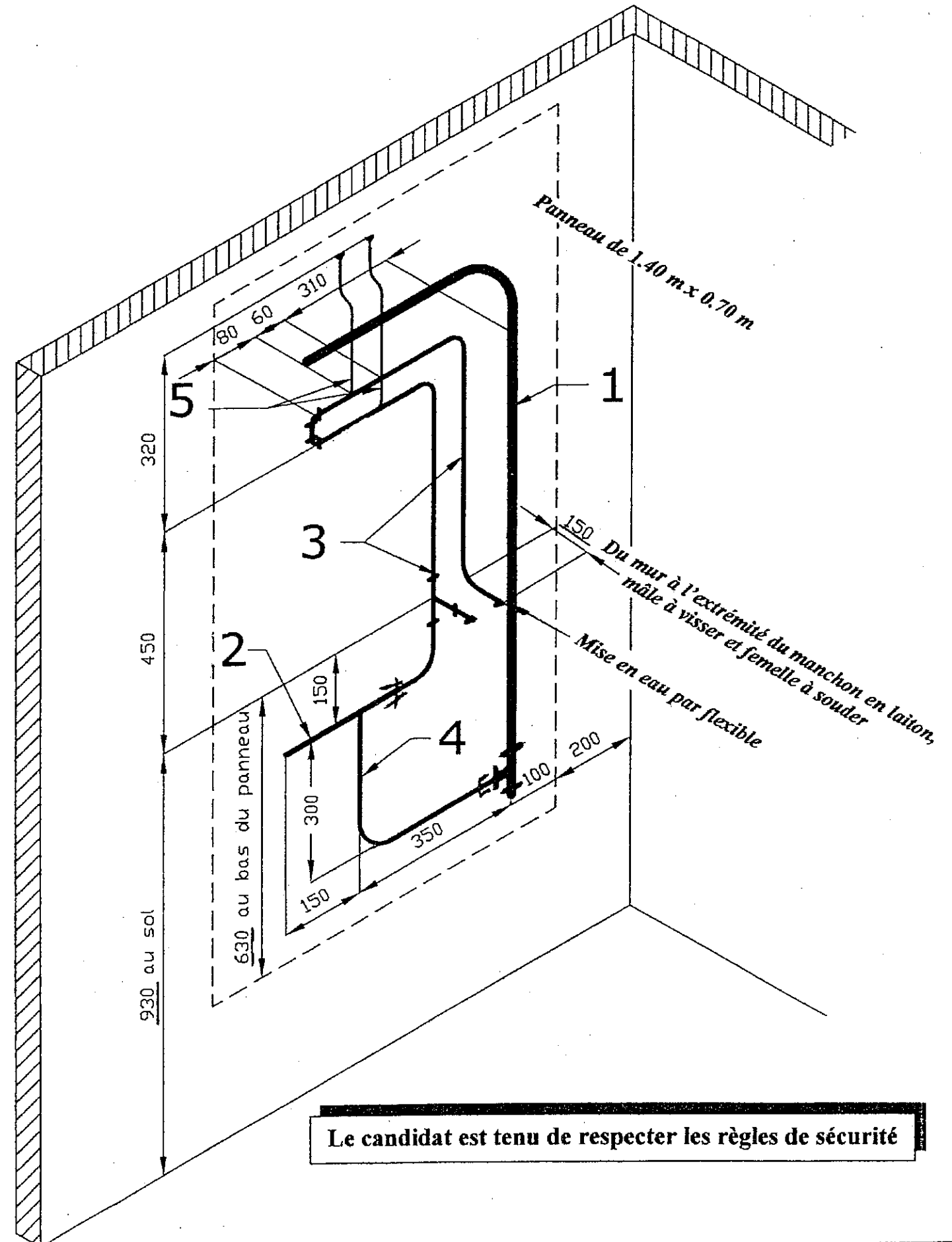
*Les coudes et les piquages des tubes en cuivre seront assemblés par brasure au phosphore.*

*Le té, la rétreinte et les raccords en cuivre et en laiton seront soudés à l'étain.*

*L'emplacement des colliers et les cotes non signalés sont laissés à votre initiative.*

*L'écartement entre le tube en acier et le tube en cuivre est de 100 mm.*

*L'écartement entre les tubes en cuivre est de 60 mm.*



B.E.P. C.A.P.	Spécialité : Equipement Technique Energie	Durée : 12 heures	Session 2002
	Dominante : Installation Sanitaire - Code CAP/BEP: 5023305 - 5122702		
Epreuve : Partie A – EP1 : Pratique - Réalisation		Coefficient: 10	Folio 1/1
N° Sujet : 02-2086			