

**BEP EQUIPEMENTS TECHNIQUES ENERGIES**  
**CAP INSTALLATIONS SANITAIRES**

**EP 1 B**  
**REALISATION ET TECHNOLOGIE**

**DOSSIER SUJET**

Ce dossier comporte 6 feuilles

<b>Conditions ressources</b>	doc 2/6	1 feuille format A4
<b>Situation</b>	doc 3/6	1 feuille format A4
<b>Travail à réaliser</b>	doc 4/6	1 feuille format A4
<b>Renseignements techniques et évaluation</b>	doc 5/6	1 feuille format A4
<b>Matière d'oeuvre</b>	doc 6/6	1 feuille format A4

Groupement inter académique II		Session 2002	Code 20502	
Examen et spécialité <b>BEP E.T.E. dominante Installations Sanitaires</b>				
Intitulé de l'épreuve <b>Epreuve EP 1B Réalisation et Technologie</b>				
Type <b>SUJET</b>	Facultatif : date et heure	Durée 14 heures	Coefficient	N° de page - total S 1/6

## CONDITIONS RESSOURCES

### On donne

- Un plan de situation et un plan détaillé du travail à réaliser
- Un support
- La matière d'œuvre nécessaire
- Un délai de réalisation de 14 heures
- Des informations

### On demande

- De réaliser les éléments contenus dans la partie encadrée du schéma
- De fixer l'ensemble sur le support
- De réaliser un ensemble étanche
- De respecter le temps imparti

### On exige

- Une qualité d'exécution conforme aux règles de l'art
- Que les fonctions solidité et étanchéité soient assurées
- Que l'aspect et la fonction soient conformes aux exigences

Groupement inter académique II		Session 2002	Code 20502	
Examen et spécialité <b>BEP E.T.E. dominante Installations Sanitaires</b>				
Intitulé de l'épreuve <b>Epreuve EP 1B Réalisation et Technologie</b>				
Type <b>SUJET</b>	Facultatif : date et heure	Durée 14 heures	Coefficient	N° de page / total S 2/6

# SITUATION

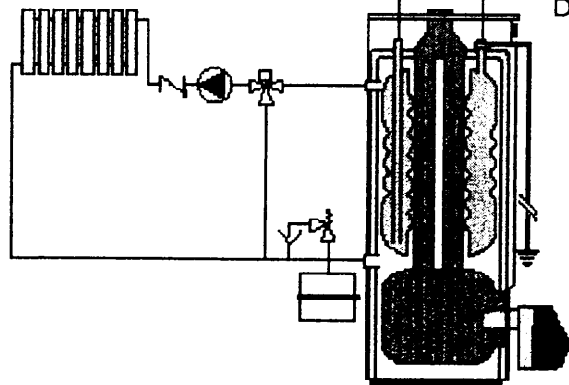
Validation des compétences :  
C3.02 - Installer un matériel  
C3.04 - Réaliser - assurer un service

CHAUFFERIE

BOUCLAGE ECS

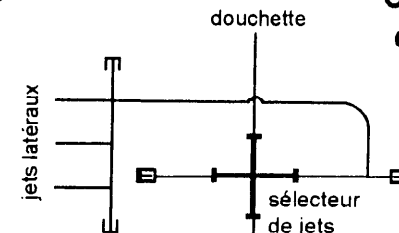
DÉPART ECS

DÉPART EF



Vers salles de  
bains Étage

Cabinet de toilette  
chambre 1 R.d.C



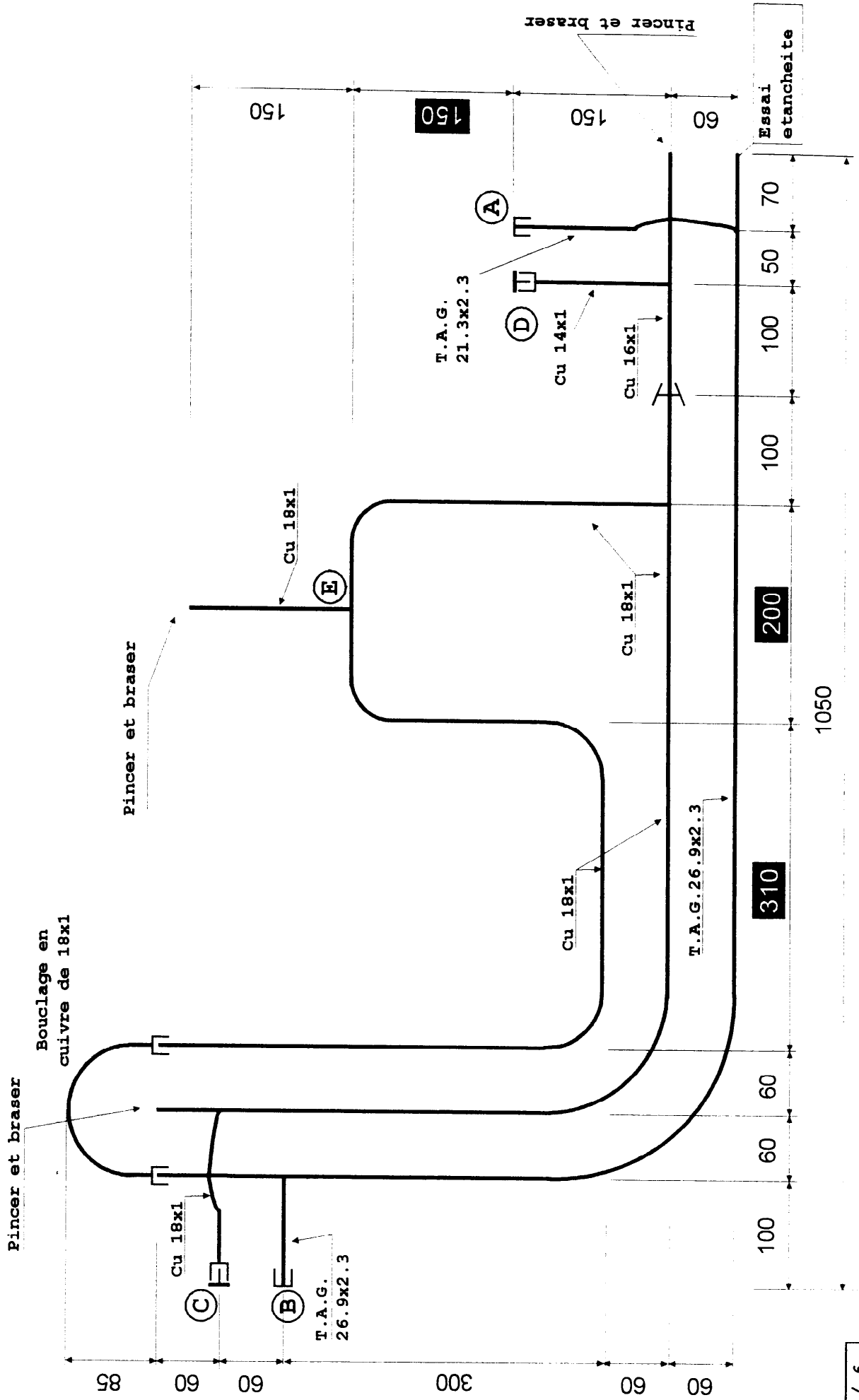
Vasque

Vers cuisine  
et salle de bains  
R.d.C

feuille 3/6

Schéma de distribution des réseaux eau froide et eau chaude sanitaire  
dans un pavillon (vue partielle).

# TRAVAIL A REALISER



## RENSEIGNEMENTS TECHNIQUES

**A** : bouchon à visser 1/2 F  
**B** : bouchon à visser 3/4 F  
**C** : Ecrou CB 18-3/4

**D** : Ecrou CB 14- 1/2  
**E** : té cuivre F diam 18

Toutes les extrémités du tube acier galva seront filetées à droite.

Les techniques de piquages, de cintrages ainsi que la disposition des collier sont laissées à l'initiative du candidat.

Toutes les soudures cuivre seront réalisés à la brasure cuivre phosphore.

Les piquages sur le tube acier galva seront soudobrasés.

En vue de la mise sous pression, tous les orifices seront bouchonnés, à l'exception de celui destiné au raccordement de la pompe d'épreuve.

Les essais (2 au maximum) d'étanchéité seront réalisés pendant l'épreuve.

Les cotes sont données en mm, celles qui sont en blanc sur fond noir seront vérifiées (tolérance +/- 2 mm)

## EVALUATION

### Travail du cuivre

Chapeaux de gendarme	10
Cintrages concentriques	10
Piquages	10
Brasure	10

### Travail du tube acier galva

Cintrage concentrique	10
Soudobrasure	10

### Aspect général

Respect des cotes	20
Présentation et propreté	10
Etanchéité	10

**TOTAL      100    POINTS**

Examen et spécialité	<b>BEP E.T.E. dominante Installations Sanitaires</b>	Rappel codage	20502
Intitulé de l'épreuve	<b>Epreuve EP 1B Réalisation et Technologie</b>	N° de page	5/6

## Fourniture par Candidat

DÉSIGNATION*	Quantité
Tube cuivre écroui 14x1	0.20 ml
Tube cuivre écroui 16x1	0.25 ml
Tube cuivre écroui 18x1	3.30 ml
Tube acier galvanisé 21.3x2.3	0.25 ml
Tube acier galvanisé 26.9x2.3	1.65 ml
Mamelon laiton MF 3/4	1
Ecrou collet battu Cu 14 – 1/2	1
Ecrou collet battu Cu 18 – 3/4	1
Bouchon laiton mâle 1/2	1
Bouchon laiton mâle 3/4	1
Bouchon laiton femelle 1/2	1
Bouchon laiton femelle 3/4	1
Té cuivre FFF de 18	1
Collier fixation « atlas » de 14	1
Collier fixation « atlas » de 16	1
Collier fixation « atlas » de 18	7
Collier fixation « atlas » de 22	1
Collier fixation « atlas » de 26	3
Rosace d'écartement de 9 mm	13
Patte à vis bois embase 7x40 mm	13
Joint fibre 1/2	1
Joint fibre 3/4	2
Rouleau de téflon	0.2
Baguette cuivre phosphore 2mm	3
Baguette soudobrasure 2 mm	1
Poudre décapante (500 g) type névabraz	0.1

Groupement inter académique II		Session 2002	Facultatif : code 20502	
Examen et spécialité <b>BEP E.T.E. dominante Installations Sanitaires</b>				
Intitulé de l'épreuve <b>Epreuve EP 1B Réalisation et Technologie</b>				
Type <b>Matière d'œuvre</b>	Facultatif : date et heure	Durée 14 heures	Coefficient	N° de page : total 6/6