

B.E.P Finition

C.A.P Peinture ~ Vitrierie ~ Revêtements

Epreuve EP1 - A écrite

REALISATION ET TECHNOLOGIE

Durée de l'épreuve : 4 h

Coefficient : 5

Ce dossier comprend 5 documents :

. 5 fiches réponses 2 à 6

Barème D'évaluation	. Fiche réponse	page 2 / 6 / 50
	. Fiche réponse	page 3 / 6 / 50
	. Fiche réponse	page 4 / 6 / 35
	. Fiche réponse	page 5 / 6 / 35
	. Fiche réponse	page 6 / 6 / 30

Total : / 200

Moyenne : / 20

GROUPEMENT INTERACADEMIQUE II	BEP	FINITION	X	SESSION 2002	Code	Forme	Durée	<i>REALISATION ET TECHNOLOGIE</i>	Coeff	5
SECTEUR 8 - BATIMENT	CAP	Peinture Vitrierie Revêtements	X	Epreuve	EP 1 - A	Ecrite	4 h	Correction	2 0773	c 1 / 6

27

L'ETUDE PORTE SUR L'ANALYSE GENERALE DU DOSSIER TECHNIQUE

C/S	TRAVAIL DEMANDE	RESSOURCES	EXIGENCES	REPONSES	BAREME					
C1 - 02 Décoder Analyser	Indiquer la pièce desservie par les portes 1 et 2 mentionnées sur la coupe AA.	Le dossier technique.	Une réponse exacte par porte.	Porte 1 : Escalier menant en sous sol. Porte 2 : Chambre 3.	/ 04					
			Donner la signification : VS VH CF.	Une réponse exacte.	VS : Vide sanitaire. VH : Ventilation haute. CF : Conduit de fumé.	/ 02 / 02 / 02				
			Donner la cote de niveau du séjour.	Une réponse exacte.	0,00	/ 05				
			Donner les dimensions des fenêtres de la chambre 1 et de la cuisine.	Une réponse exacte.	Chambre 1 : LNB 140 cm. Cuisine : LNB 120 cm.	HNB 135 cm. HNB 135 cm.	/ 05 / 05			
			Donner la hauteur sous plafond du garage du hall.	Une réponse exacte.	Hauteur sous plafond du garage : 215 cm. Hauteur sous plafond du hall : 250 cm.		/ 03 / 03			
Donner la hauteur de l'allège de la fenêtre de la cuisine.	Une réponse exacte.	Hauteur de l'allège de la fenêtre de la cuisine : 90 cm.		/ 03						
Donner l'orientation géographique de : La porte d'entrée. La fenêtre de la salle de bains. La fenêtre de la chambre 1.	Le dossier technique.	Une réponse exacte.	La porte d'entrée : Sud La fenêtre de la salle de bains : Nord La fenêtre de la chambre 1 : Est.	/ 02 / 02 / 02						
Calculer la surface du plafond de la chambre 3.	Le dossier technique.	Le détail des calculs. Un calcul exact. L'unité exacte.	Longueur : 311 cm + 7 cm + 90 = 408 cm Largeur : 279 cm (/ 2 pts)	Surface : (/ 6 pts) 4,08 m x 2,79 m = 11,39 m ²	/ 10					
GROUPEMENT INTERACADEMIQUE II										
SECTEUR 8 - BATIMENT		BEP CAP	FINITION Peinture Vitrerie Revêtements	X X	SESSION 2002 Epreuve					
				Code EP 1 - A	Forme Ecrité	Durée 4 h	REALISATION ET TECHNOLOGIE		Coef Feuille	5 C2/6
				Correction		2,0773				

C / S		TRAVAIL DEMANDE	RESSOURCES	EXIGENCES	REPONSES	BAREME					
L'ETUDE PORTE SUR LA REALISATION DES TRAVAUX DU SEJOUR											
C1 - 02 Décoder Analyser	Indiquer sur quel plan se situe cette pièce.	Dossier technique.	Réponses exactes.	Plan : Rez de - chaussée N° de page : 3 / 12	 / 04					
	Rechercher la qualité de finition exigée pour les murs.	Dossier technique	1 réponse exacte.	Finition A <input type="checkbox"/> Finition B <input checked="" type="checkbox"/> Finition C <input type="checkbox"/>	 / 04					
	Lister les tâches à effectuer en vue d'une pose de revêtement plastique mural.	Dossier ressources « Extrait du DTU 59.4 »	Aucune tâche oubliée. Classement exact.	Travaux préparatoires Egrener. Poncer.	Travaux d'apprêts Reboucher. Enduire 1 passe. Imprimer. / 08					
	Indiquer les fonctions et les domaines d'emploi du revêtement plastique mural.	Dossier ressources « Fiche technique Buffon »	Fonctions exactes. 9 domaines d'emploi exacts.	Fonctions : Protéger. Décorer. Domaines d'emploi : Hôpitaux, cliniques, hôtels, bureaux, restaurants, écoles, magasins, salles de spectacles et tous types d'habitations. / 15				
	Indiquer les dimensions du revêtement plastique mural.	Dossier ressources « Fiche technique Buffon »	Dimensions exactes.	Longueur du rouleau : 30 m Largeur du rouleau : 1,30 m		 / 05				
	Déterminer la longueur à débiter des lés du revêtement plastique mural.	Dossier technique. Ressources personnelles.	Dimensions et unités exactes.	Hauteur sous plafond : 2,50 m Hauteur de la plinthe : 100 mm ou 0,10 m. Longueur du lé à débiter : 2,40 m + 0,06 m à 0,10 m de marge		 / 09				
C2 - 01 Sélectionner choisir	Choisir la colle adaptée au revêtement plastique mural.	Dossier ressources « Guide des colles »	Choix de la colle exact.	Cégé'Styl murale	 / 05					
GROUPEMENT INTERACADEMIQUE II SECTEUR 8 - BATIMENT		BEP CAP	FINITION Peinture Vitrerie Revêtements	X X	SESSION 2002 Epreuve	Code EP 1 - A	Forme Ecrité	Durée 4 h	REALISATION ET TECHNOLOGIE Correction 2.0773	Coeff Feuille	5 C3 / 6

C / 8	TRAVAIL DEMANDE	RESSOURCES	EXIGENCES	REponses	BAREME
C2 - 01 Selectionner Choisir	Citer les fonctions de cette colle. Pour cette colle : Expliquer les caractéristiques techniques suivantes.	Ressources personnelles. Ressources personnelles.	Fonctions exactes. Explications conformes.	Favoriser le glissement pour l'ajustement des lés. Faire adhérer et fixer le revêtement au support. Temps de travail : Temps pendant lequel, il est possible de coller le revêtement Le temps de travail est situé entre la fin du temps de gommage et la fin du temps ouvert. Temps de gommage : Temps pendant lequel une colle après son étallement doit laisser s'évaporer son solvant pour acquiescer le poisseux permettant le collage dans de bonnes conditions. / 10 / 10
S1 Esthétique	Pour le dessin d'art voir page 6/6				

LE TUDÉ PORTE SUR LA REALISATION DES TRAVAUX EXTERIEURS

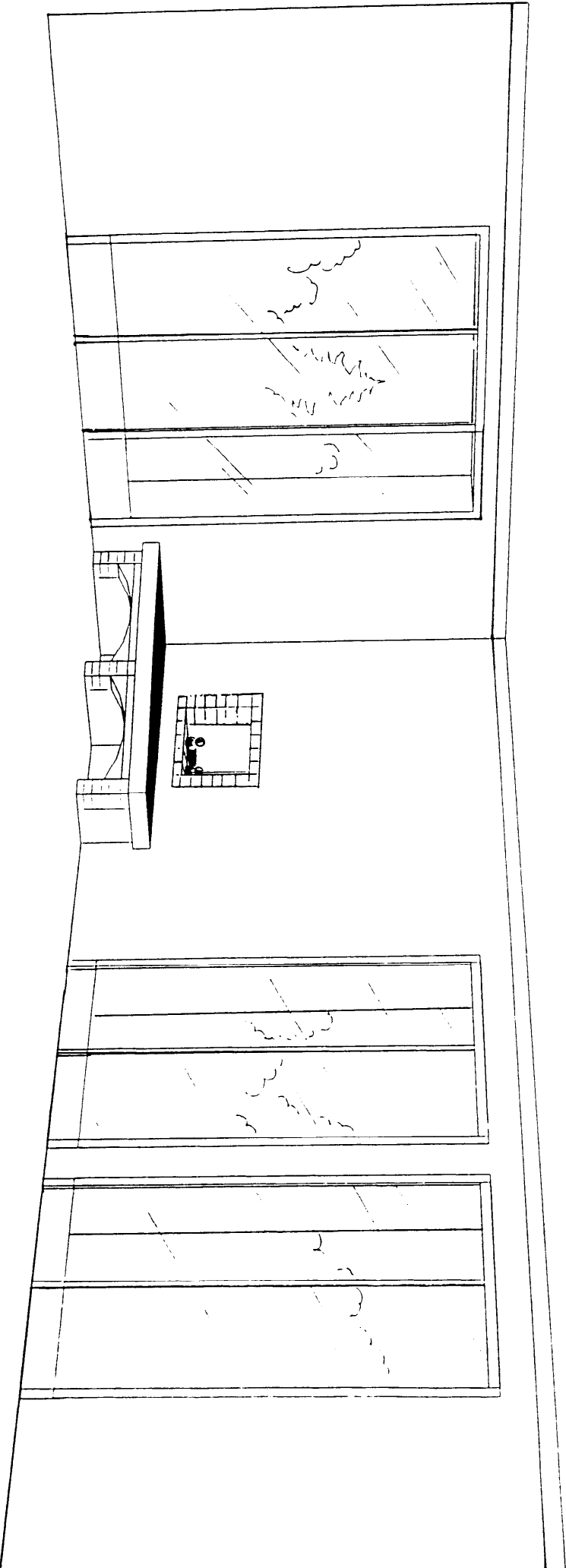
C 1 - 02 Décoder Analyser	Identifier les ouvrages bois sur lesquels une lasure sera appliquée Classer les différentes essences de bois.	Dossier technique.	Les supports sont identifiés. Classement des essences exact	Désignation des ouvrages	Feuillus	Résineux	Exotiques	Coef Feuille
Indiquer le taux d'humidité et la température ambiante admis pour l'application d'une lasure sur des menuiseries extérieures.		Dossier ressources. « Extrait D111 »	Réponses exactes	Charpente.		Sapin.	Praniré. / 05
				Porte à 2 vantaux. Portes à 1 vantail. Portes de placard Chambres. Plinthes. Porte de garage. Fenêtres. Portes fenêtres. Porte de service. Porte d'entrée.			Praniré. Praniré. Sipo Ramin. Moabi. Moabi. Sipo. Moabi.	
				Taux d'humidité : 18 % Température ambiante : 15° C				

GROUPEMENT INTERACADEMIQUE II	BEP	FINITION	X	SESSION 2002	Code	Forme	Durée	REALISATION ET TECHNOLOGIE	Coef
SECTEUR 8 - BATIMENT	CAP	Peinture Vitre et Revêtements	X		EP 1 - A	Ecrit	4 h	Correction	5
									4 / 6

2.0223

C / S	TRAVAIL DEMANDE	RESSOURCES	EXIGENCES	REPONSES			BAREME					
				Les altérations du bois	Conséquences liées à l'humidité	Conséquences liées à la chaleur						
S7 Les matériaux Les produits.	Cocher dans la colonne correspondante 1 ou 2 les altérations du bois non protégé par une peinture ou lasure dues à une exposition prolongée à l'humidité et à la chaleur.	Ressources personnelles.	. 5 réponses exactes.	Pourriture	X	X / 10					
				Gerçure (retrait)		X						
				Bleuissement	X							
				Vermoulure	X	X						
				Géllivure (gel)	X							
				Piqûres	X							
				Echauffures	X	X						
C1 - 02 Décoder Analyser.	Rechercher et classer les travaux préparatoires, d'apprêts et de finition pour les menuiseries extérieures.	Dossier technique. Dossier ressources. « Extrait DTU » « Fiche technique Cétabois »	. Aucune tâche oubliée. . Classement exact.	Travaux préparatoires	Travaux d'apprêts	Travaux de finition / 06					
				Brosser. Poncer. Epousseter.	Imprimer.	Couche intermédiaire de lasure. Couche de finition de lasure.						
	Indiquer : . Le principal composant dangereux de la lasure. . Les premiers secours en cas d'intoxication.	Dossier ressources. « Fiche de données de sécurité : Cétabois »	. Composant exact. . Toutes les informations sont exactes. . Aucune information oubliée. . Ecriture soignée.	. Le principal composant dangereux : Solvant naphta.		 / 04					
				. Les premiers secours en cas d'intoxication . Après inhalation : . Donner de l'air frais, consulter un médecin.								
				. Après le contact avec la peau : . Laver soigneusement la peau à l'eau et au savon. . Enlever les vêtements contaminés.								
				. Après contact avec les yeux : . Lavage à l'eau.		 / 10					
				. Après ingestion : . Ne pas faire vomir, consulter un médecin.								
GROUPEMENT INTERACADEMIQUE II		BEP	FINITION	X	SESSION 2002	Code	Forme	Durée	REALISATION ET TECHNOLOGIE		Coeff	5
SECTEUR 8 - BATIMENT		CAP	Peinture Vitrerie Revêtements	X		EP 1 - A	Ecrite	4 h	Correction	2.0773	Feuille	5 / 6

C/S	TRAVAIL DEMANDE	RESSOURCES	EXIGENCES	REPONSES	BAREMES
S 1	<ul style="list-style-type: none"> Tracer les portes sur le mur de droite et de gauche. Effectuer la mise en couleur aux crayons de couleur: Mur de gauche en ton chaud. Mur de droite en ton froid Portes en ton du bois (brun). Corniche en ton neutre. Briques en ton du matériau 		<ul style="list-style-type: none"> Le tracé des portes et le nombre de vantaux sont corrects. Les couleurs sont conformes à la demande. La mise en couleur est soignée. 		<ul style="list-style-type: none"> / 10 / 10 / 10



GROUPEMENT INTERACADEMIQUE II	BEP	FINITION	X	SESSION 2002	Code	Forme	Durée	REALISATION ET TECHNOLOGIE		Cocif
	CAP		Peinture Vitrerie Revetements	X	Epreuve	EP 1 - A				
SECTEUR 8 - BATIMENT										
										5

2.0923