

B.E.P Finition

C.A.P Peinture ~ Vitrierie ~ Revêtements

Dossier technique

Instructions générales :

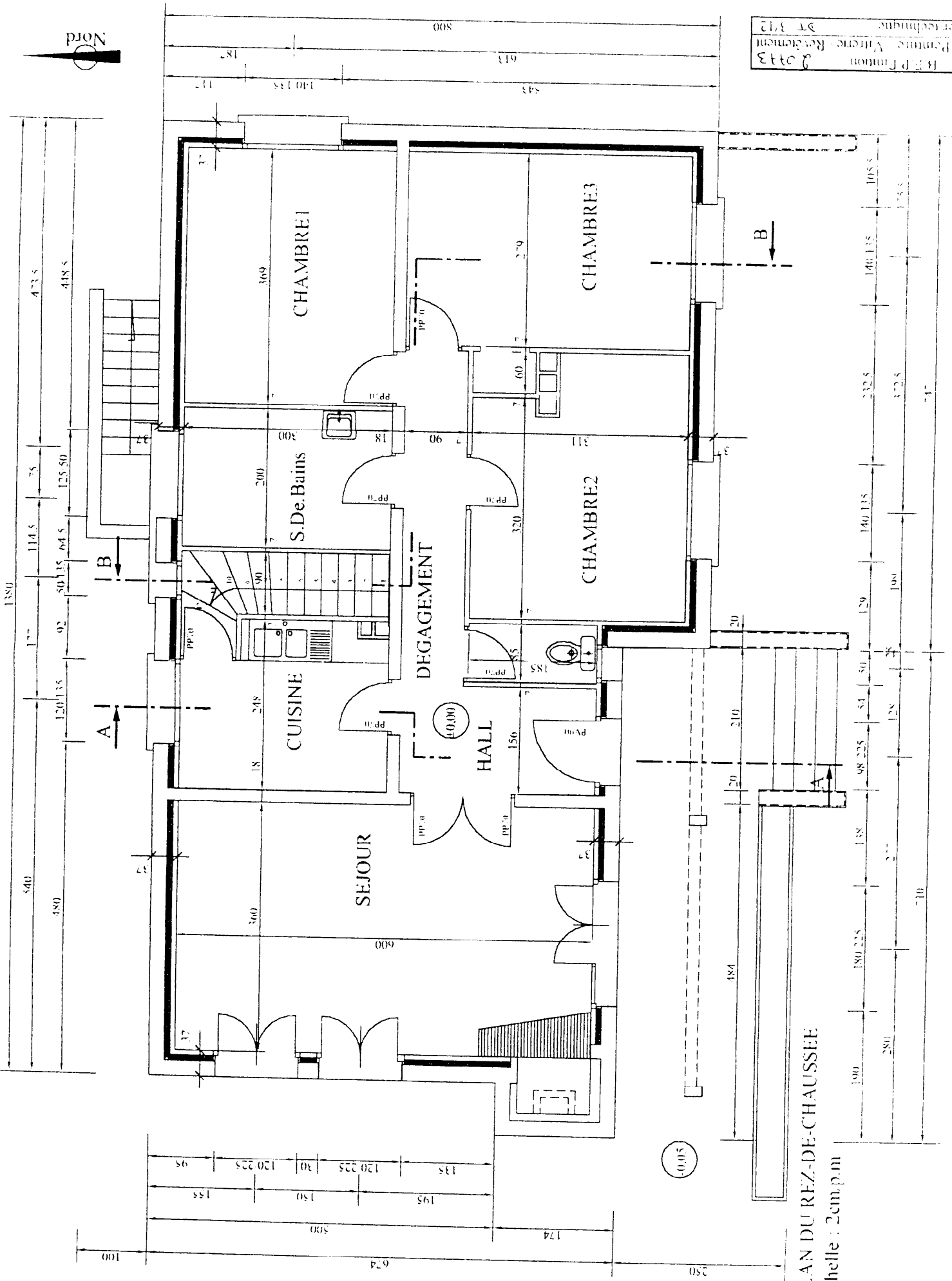
- . Le présent dossier est établi pour l'ensemble des épreuves :
 - Réalisation et technologie EP1 écrite et pratique (C.A.P ~ B.E.P)
 - Préparation et mise en œuvre EP2 pratique (C.A.P.).
 - Analyse d'un dossier et rédaction d'un mode opératoire EP2 écrite (B.E.P).

Il est interdit d'écrire sur le dossier

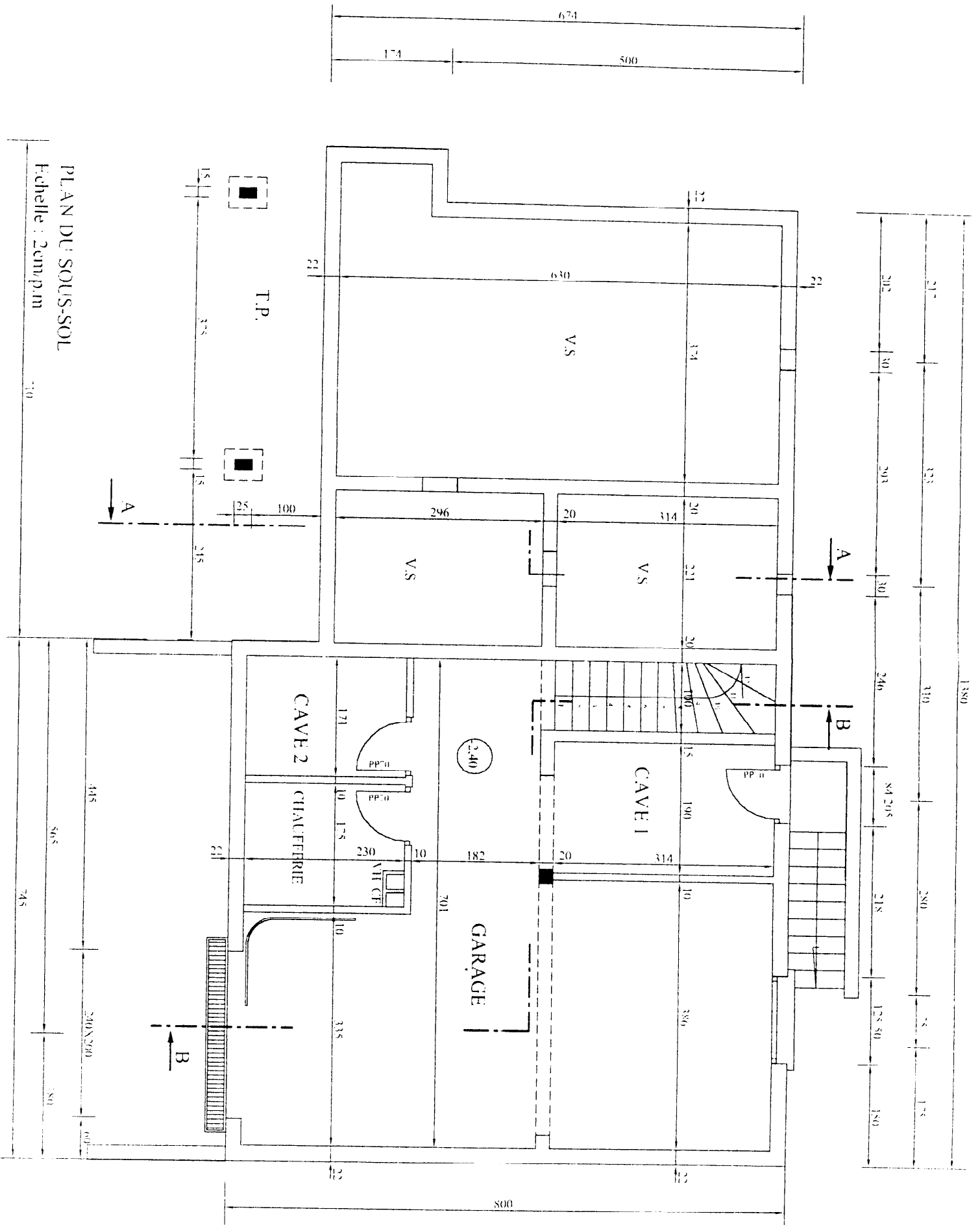
Sommaire

- | | |
|--|--|
| <ul style="list-style-type: none"> . Présentation : page 1 . Plan de masse : page 2 . Plan du rez - de - chaussée : page 3 . Plan du sous sol : page 4 . Coupe AA : page 5 . Coupe BB : page 6 | <ul style="list-style-type: none"> . Façade Sud : page 7 . Façade Est : page 8 . Façade Ouest : page 9 . Extrait du C.C.T.P : page 10 – 11 - 12. |
|--|--|

GROUPEMENT INTERACADEMIQUE II	BEP	FINITION	X	SESSION 2002	Code	Forme	Durée	DOSSIER TECHNIQUE 20773	Coeff	
SECTEUR 8 - BATIMENT	CAP	Peinture Vitrierie Revêtements	X		EP 1 et 2	Ecrite	4 h	EP1 A-EP1 B-EP2 PAP-EP2 BEP	Feuille	11 / 12



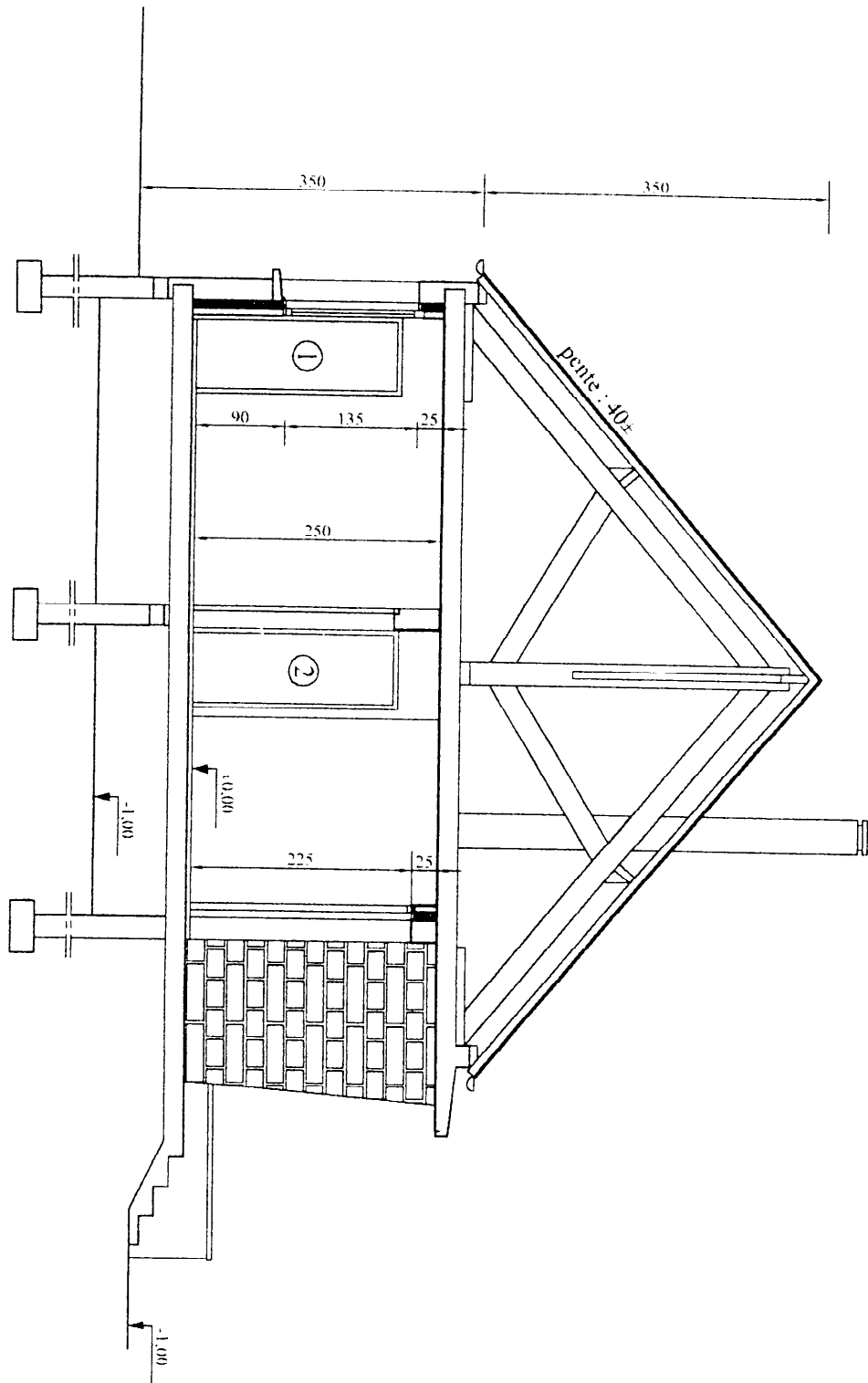
PLAN DU REZ-DE-CHAUSSEE
 Echelle : 2cm.p.m



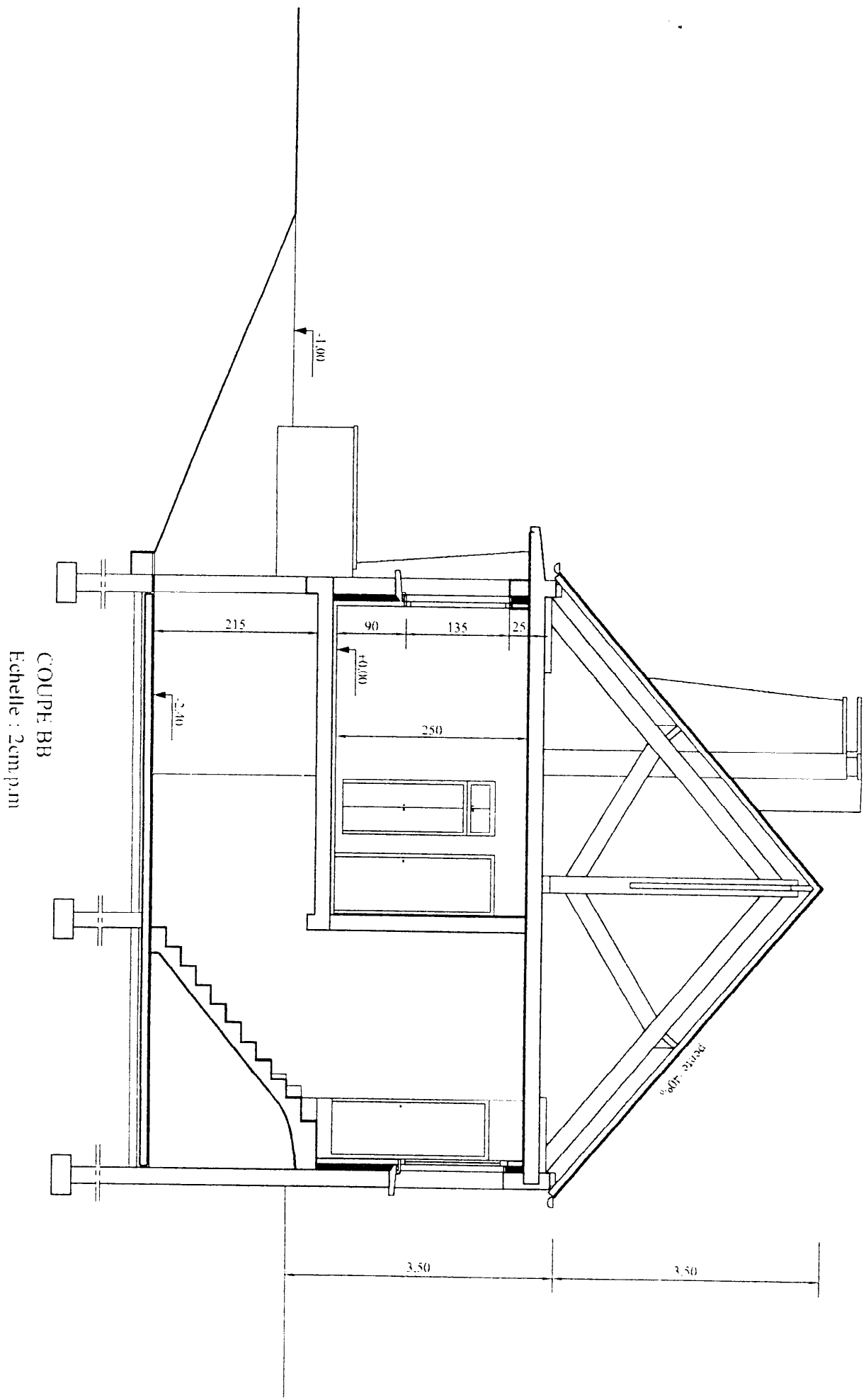
PLAN DU SOUS-SOL
 Echelle : 2cm/pm

B.P.P. Finition	2 0773
L.A.P. Peinture Vitre - Revêtement	
Dossier technique	DT 412

COUPE AA
 Echelle : 2cm/p.m

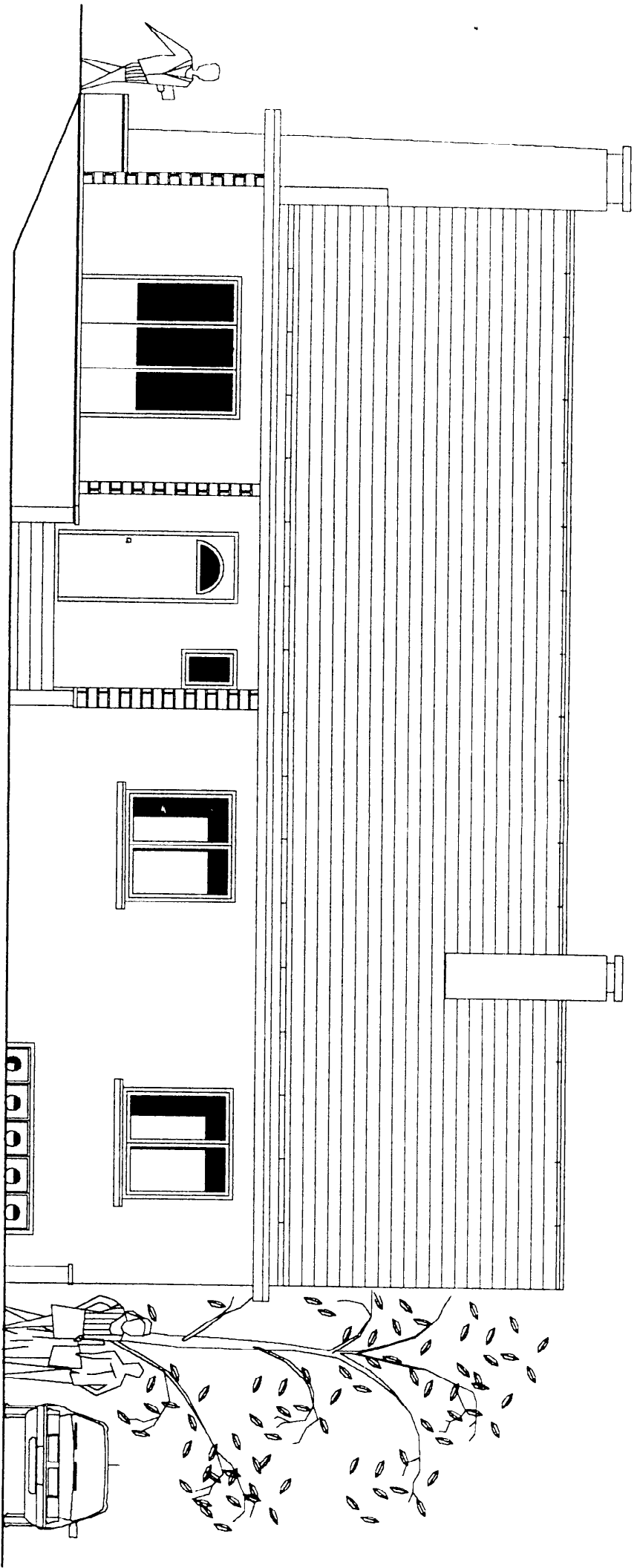


H.P.P. Finition 2 0443
 C.A.P. Peinture - Vitre - Revêtement
 Dossier technique DT 813



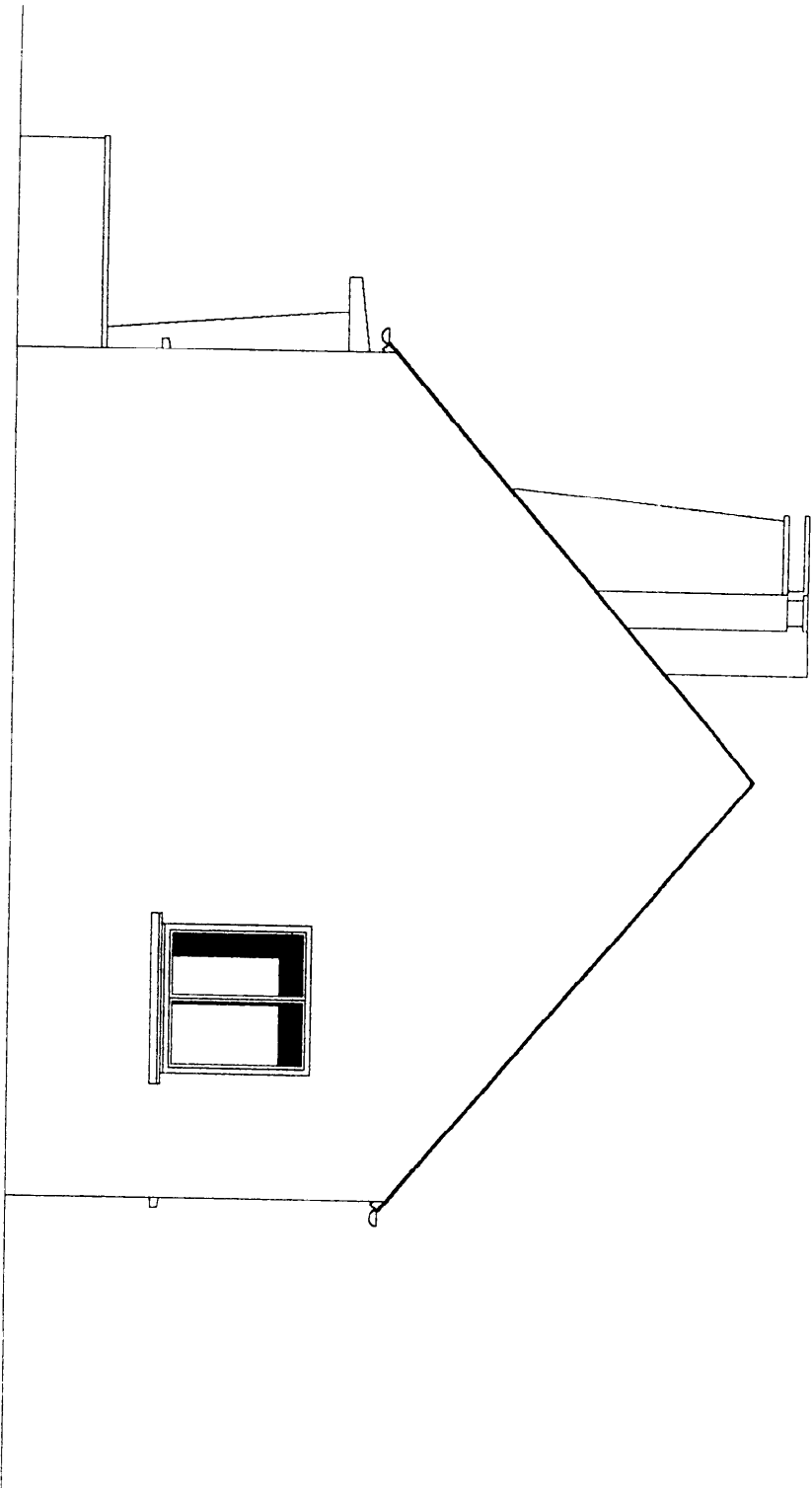
COUPE BB
Echelle : 2cm/pm

BEP Finion 2015
C.A.P. Peinture - Vitre - Revêtement
Dossier technique 24 - 612



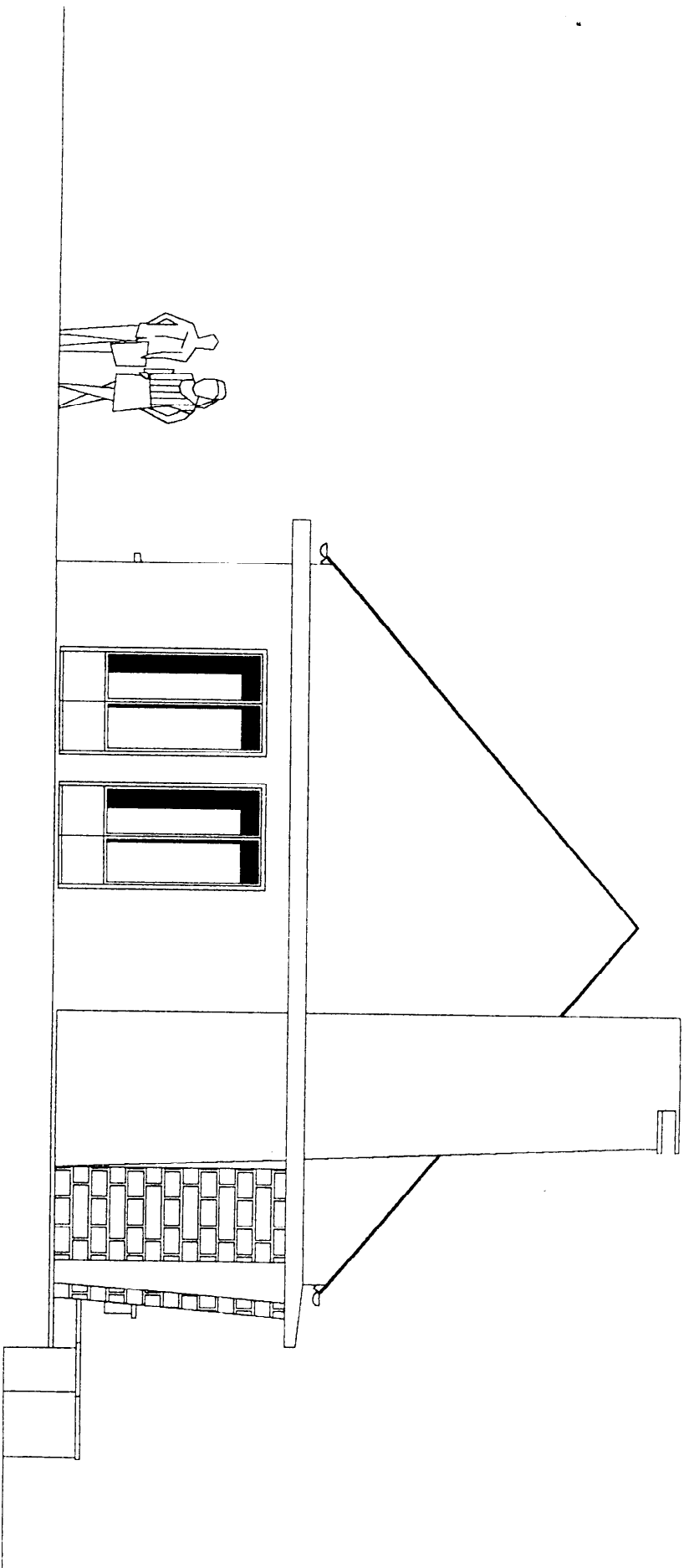
FACADE SUD
Echelle : 2cm/p.m

B.F.P. Fritton 9-2005
C.A.P. Peinture - Vitrerie - Revêtement
Dossier technique AT - 12



FACADE EST
Echelle : 2cm/p.m

B.F.P. Finian	2013
C.A.P. Peinture - Vitre - Revêtement	
Dossier technique	21
	812



FACCADE OUEST
Echelle : 2cm/p.m

R. P. F. 1/1000	2 0113
C.A.P. Peinture - Vitrerie - Revêtement	
Dossier technique	DT 9/12

EXTRAIT DU CCTP

LOT n° 1 GROS ŒUVRE

FONDATEMENTS

Betons de propreté en fond de fouille sur une épaisseur de 6 cm environ.
Semelle continue de 50 cm de largeur en B.A sous murs périphériques et refends.
Semelle isolée sous poteau.

PLANCHERS

Rez - de - chausse

Planchers bas et haut en B.A à poutrelles préfabriquées et entrevous 16+4 cm.
Finition plancher haut : enduit plâtre 1,5 cm en sous face. Dessus brut.
Armature de la dalle de compression par treillis soudé.
Finition plancher bas : dessus brut pour les pièces carrelées : cuisine, séjour, entrée/dégagement, salle de bains et WC ; chape lissée dans les autres pièces pour revêtement de sol collé.
Dalle en B.A en prolongement de la dalle du plancher haut formant encorbellement au pourtour du bâtiment.
Finition : dessus enduit lisse, sous face et chants : enduit rustique comme en façade.

Sous-sol :

Dalle sur terre plein pour la partie constituée comme suit :

- 1- forme en « tout venant » compacté, ép : 10 cm
- 2- couche d'isolation en sable, ép : 4 cm
- 3- film plastique imperméable
- 4- dalle en béton armé 10 cm
- 5- chape de finition 2 cm

MURS

Sous-sol :

Refends en blocs creux de béton 20x20x50.
Murs périphériques en blocs de béton 20x20x50 hourdés au mortier bâtard.
Arase étanche au niveau des planchers.
Parement intérieur brut avec joints refoulés pour les parties apparentes.
Enduit extérieur hydrofuge pour la partie enterrée, ép : 2 cm.
Enduit finition « rustique » pour la partie vue, assurant une continuité avec les enduits de façade.

Rez - de - chaussée :

Murs périphériques en blocs creux de béton, (moellons sur séjour et entrée), 20x20x50 hourdés au mortier.
Enduits extérieur 2 cm finition « rustique » teinte claire suivant enduit de soubassement.
Murs de refend en blocs de béton 15x20x50.

LOT n° 2 CHARPENTE

Charpente traditionnelle en sapin comprenant :
Ferme assemblée avec pouçon chêne.
Arbalétriers pour le L.
Pannes faitières et intermédiaires.
Sablières et chevronnage.
Traitement des bois « LABEL » fongicide et insecticide.

LOT n° 3 COUVERTURE - ZINGUERIE

Tuiles béton 10/m² PRESTIGE 2 flammées, posées sur liteaux traités.
Accessoires faitières, rives, chatières, une sortie de tuile VMC et une sortie de tuile pour hotte de cuisine.
Gouttières demi ronde en zinc n° 12 de 0,25 m de développé.
Descente en tuyau de zinc n° 12 de 80 mm de diamètre.
Étanchéité de la sortie de souche de cheminée avec bande de plomb et bande porte solin au mortier de ciment.
Film sous toiture type micro perforé aéré sans contre lattage.

LOT n° 4 MENUISERIES EXTERIEURES

Bois moabi traité usine fourrures de 140 mm d'épaisseur totale.
Verres : Type BIVER 4+8+4.
Porte d'entrée, vitrée avec grille (modèle G 16).
Portes fenêtres, fenêtres, châssis avec petit bois rapportée sur charnières 2 faces.
Quincaillerie, ensemble et poignées ton champagne.
Ventilation, réservée dans la menuiserie.

OCCULTATION :

Volet PVC ouvrant à la française.
Porte de garage de dimensions 240x200 bois pin, coulissant avec hublots.
Porte de service pleine en Sipo, de dimensions 70x205.
2 châssis bois en Sipo, 50x50 basculant, vitrage simple de 4 mm d'épaisseur sur sous-sol seulement de l'habitation.
Quincaillerie, loqueteaux pour châssis, espagnolettes plates pour volets, taquets à feuilles de saules.

GROUPEMENT INTERACADEMIQUE II	BEP	FINITION	X	SESSION 2002	Code	Forme	Durée	DOSSIER TECHNIQUE	Coeff
SECTEUR 8 - BATIMENT	CAP	Peinture Vitrerie Revêtements	X	Epreuve	EP 1 et 2	Ecrité	4 h	2 0773	Feuille 10 / 12

EXTRAIT DU CCTP

LOT n° 5 ISOLATION - CLOISONS

Murs extérieures :

Rez - de - chaussée :

Doublage thermique en panneaux semi-rigide de laine de roche , avec pare - vapeur , ép : 8 cm.
Cloisons et contre - cloison en carreaux de plâtre 7 cm montés à la colle sur semelle résiliante pour pièces sèches , et en carreaux de plâtre hydrofugées PF3 , 7 cm montés sur rail plastique aux endroits des pièces humides .
Murs de refend , enduit de plâtre (NF B12-301) PFM-2N , deux faces : 1,5 cm d'épaisseur .

Sous-sol :

Cloisons de distribution en blocs creux de béton 10x20x50 . Parement brut . Joints refoulés.

LOT n° 6 MENUISERIES INTERIEURES

Bloc porte de hauteur 205 cm en bois framiré a deux vantaux type petits bois , vitré en verres imprimés Topaze 1086 de 4 mm d'épaisseurs dans le séjour .

Bloc porte de hauteur 205 cm en bois framiré à un vantail type petits bois , vitré en verres imprimés Topaze 1086 de 4 mm d'épaisseurs

Blocs portes de hauteur 205 cm « type classique » en bois framiré dans toutes les autres pièces .

Porte de placard « type classique » en bois framiré .

Habillage de chambranles 10/35 en ramin au pourtour des bâtis des blocs portes et placards.

Habillages de chambranles 10/35 en sipo au pourtour des portes fenêtres , fenêtres , portes et châssis

Plinthes moulurées en bois ramin 100mm x 13mm dans toutes les chambres.

LOT n° 7 CARRELAGES - CHAPES - FAIENCE

Sols :

Les carreaux seront posés selon la méthodes scellée sur mortier de pose dosée à 250 kg/m de ciment pour une épaisseur de 4cm , conformément au D T U 52.1.

Salle de bains , WC :

Grès émaillé 20x20 prescripteur serie 10 référence (vert opale M 38) de la marque « DESVRES » en pose droite, plinthes assorties 5x20.

Hall , dégagement , séjour et cuisine :

Gres émaillé habitat 40x40 référence « Gacilly » de la marque « DESVRES » en pose droite avec bordure périphérique en diagonale , plinthes assorties 7 x 40

Faïences murales :

Salle de bains :

Pose collé de faïence 15x20 référence «Fantasia » série 1 de la marque « DESVRES » en pose droite et verticale sur 4 hauteurs au dessus du lavabo , sur toute la longueur de la pièce , en retour au dessus de la baignoire et sur l'autre retour ainsi que l'habillage de la baignoire .

Cuisine :

Pose collée d'une faïence 10,8x10,8 unis de couleur ivoire de la marque « DESVRES » en pose droite comportant des motifs décoratifs en diagonale et bordure composée de carreaux coupés en deux sur une hauteur totale de 65 cm environ

LOT n° 8 ASSAINISSEMENT

Evacuation E.P sur le terrain par plateau filtrant .

Canalisation d'évacuation en tuyau P.V.C , diamètre : 80cm .

Regards préfabriqués en béton 40x40.

Evacuation des E.V et E.U à l'égout collecteur par réseaux séparatifs .

Canalisations d'évacuation en P.V.C diamètre : 150 cm .

Cuvettes préfabriquées 40x40 en béton .

Fosse toutes eaux .

Cuvette siphonide en fin de réseau , avant collecteur .

GROUPEMENT INTERACADEMIQUE II	BEP	FINITION	X	SESSION 2002	Code	Forme	Duree	<i>DOSSIER TECHNIQUE</i>	Coef	
SECTEUR 8 - BATIMENT	CAP	Peinture Vitrerie Revêtements	X	Epreuve	EP 1 et 2	Ecrite	4 h		Feuille	11 / 12

2.043

Extrait du C.C.T.P

LOT n° 9 REVÊTEMENTS DE SOLS

Les travaux seront exécutés conformément au D.T.U 53

Chambres 1 - 2 - 3 et placards

PREPARATION :

- Nettoyer les sols.
- Imprimer au primaire d'accrochage « CEGEPRIME Cégécol ».
- Ragréer à l'enduit autolissant Classé P3 « SUPERPLAN CN Cégécol ».

POSE COLLEE :

- Moquettes tuftées à velours coupés sur dossier synthétique sous couche mousse latex
- Collection Résidentiel 3000 Balsan**
- UPEC : U2S P3
- Réaction au feu : M3.
- Coloris : Référence Sisal n°341 pour la chambre 1
- Référence Corail n°461 pour la chambre 2
- Référence Abricot n°452 pour la chambre 3.
- Colle préconisée : « Cégé 100 Moquette Cégécol ».

BARRES DE SEUIL :

- Barres en laiton à visser de largeur 30mm, d'épaisseur 12/10°.

LOT n° 10 PEINTURE

TRAVAUX INTERIEURS : Les travaux seront exécutés conformément au D.T.U 59.1 et 4

* Chambres 1 - 2 - 3 Plafond - Corniche :

Placards

- **Qualité de finition :** A.
- **Nature de la finition :** Peinture alkyde mate blanche en phase solvant « Matastral Astral »
- **Éléments de décoration :** Pose d'une corniche en polystyrène « KNAUF A 80 »

Murs :

- **Qualité de finition :** B
- **Nature de la finition :** Papiers peints « Collection Morphée »
 - Chambre 1 : Référence n° 6913, sans raccord, colori jaune et bleu.
 - Chambre 2 : Référence n° 6945, raccord sauté de 53cm, colori jaune.
 - Chambre 3 : Référence n° 6964, raccord sauté de 53cm, colori jaune et bleu.

Boiseries :

- **Qualité de finition :** A
- **Nature de la finition :** Lasure « CETABOIS DECOR Astral » Ton chêne doré.

* Cuisine

Plafond - Murs :

- **Qualité de finition :** A.
- **Nature de la finition :** Peinture alkyde brillante en phase solvant « Celluc 109 Astral ».
- Référence de la teinte : CI. LO 05 85.

Boiseries :

- **Qualité de finition :** A.
- **Nature de la finition :** Lasure satinée « CETABOIS DECOR Astral » ton chêne doré.

* Salle de bains Plafond - Murs :

WC

- **Qualité de finition :** B.
- **Nature de la finition :** Papiers peints « Collection ESSEF » Référence 8514 UZ. Raccord sauté de 53cm

Boiseries :

- **Qualité de finition :** A.
- **Nature de la finition :** Lasure satinée « CETABOIS DECOR Astral » ton chêne doré

* Dégagement Plafond - corniche :

Hall

- **Qualité de finition :** A
- **Éléments de décoration :** Pose de corniche polystyrène « KNAUF 190 »
- **Nature de la finition :** Peinture alkyde mate blanche en phase solvant « Matastral Astral »

Murs :

- **Qualité de finition :** B.
- **Nature de la finition :** Revêtement textile non tissé « collection Montecolino »
 - Référence : GO 262219, à raccord droit de 4cm pour les parties hautes des murs.
 - Référence : GO 263315 à panneaux pour le soubassement d'une hauteur de 1,06m
- Peinture acrylique en phase aqueuse satinée « Nylorex Astral »
- Harmonisation des revêtements et corniche en 3 tons chauds pastels.

Boiseries :

- **Qualité de finition :** A.
- **Nature de la finition :** Lasure satinée « CETABOIS DECOR Astral » ton chêne doré.

* Séjour

Plafond - corniche :

- **Qualité de finition :** A
- **Éléments de décoration :** Pose de corniche polystyrène « KNAUF 190 »
- **Nature de la finition :** Peinture alkyde mate blanche en phase solvant « Matastral Astral »

Murs :

- **Qualité de finition :** B.
- **Nature de la finition :** Revêtement plastique vinyle « Collection Buffon »
- Référence n° 680 . 61 . 853 et 680 . 61 . 740.

Boiseries :

- **Qualité de finition :** A.
- **Nature de la finition :** Lasure satinée « CETABOIS DECOR Astral » ton chêne doré.

TRAVAUX EXTERIEURS : Les travaux seront exécutés conformément au D.T.U 59.1

* Fenêtres, Châssis, portes - fenêtres,

porte d'entrée,
porte de garage

- **Qualité de finition :** C
- **Nature de la finition :** Lasure satinée « CETABOIS DECOR astral » ton chêne doré

GROUPEMENT INTERACADEMIQUE II	BEP	FINITION	X	SESSION 2002	Code	Forme	Durée	DOSSIER TECHNIQUE		Coeff	
SECTEUR 8 - BATIMENT	CAP	Peinture Vitrerie Revêtements	X	Epreuve	EP 1 et 2	Ecritte	4 h	2 0723		Feuille	12 / 12