

# COMPOSITION DU DOSSIER

## Partie architecturale :

Plan de situation	
Plan de masse	feuille 1/9
Plan du rez de chaussée	feuille 2/9
Plan étage	feuille 3/9
Coupe verticale 1	
Coupe verticale 2	feuille 4/9
Façades	feuille 5/9

## Chevet

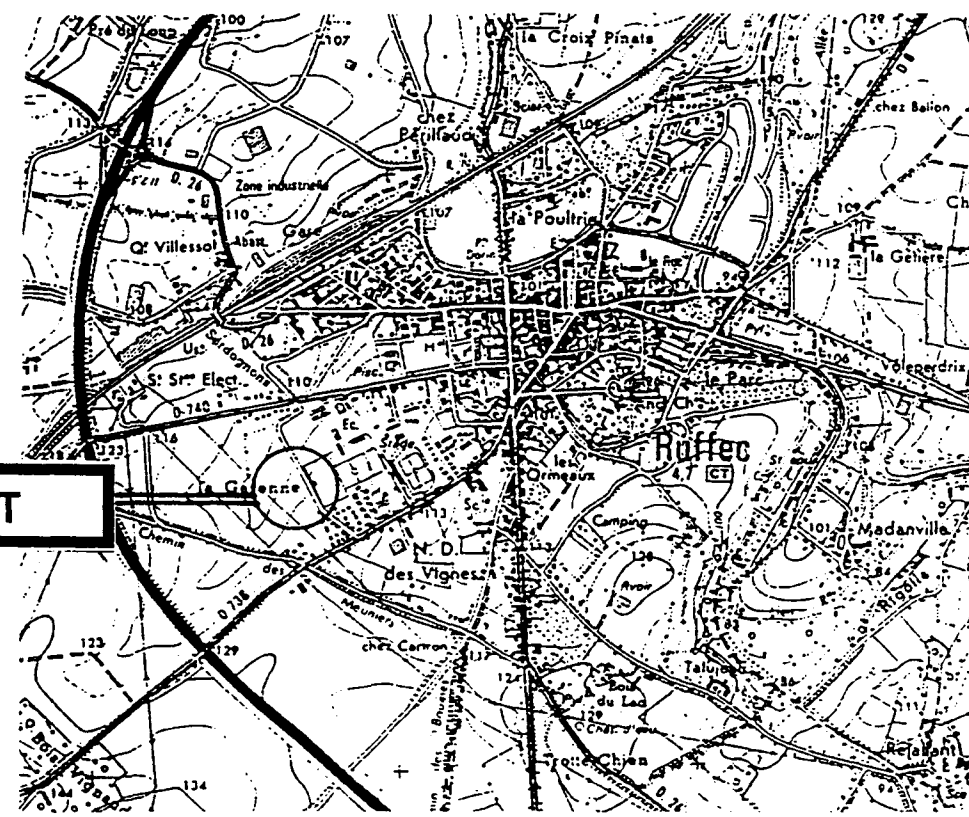
Descriptif chevet	
Support arts appliqués	feuille 6/9
Vues d'ensemble	
Coupe horizontale BB	feuille 7/9
Coupe verticale AA	
Coupe verticale CC	feuille 8/9
Documentation scies circulaires	
Outils à feuillure	feuille 9/9

<b>GROUPEMENT INTERACADEMIQUE II</b>				<b>BEP</b>	<b>Bois et Matériaux Associés</b>	<b>X</b>
<b>SECTEUR 8 - BATIMENT</b>				<b>CAP</b>	<b>Menuiserie Agencement</b>	<b>X</b>
<b>SESSION 2002</b>	<b>Code</b>	<b>Forme</b>	<b>Durée</b>	<b>TECHNOLOGIE ARTS APPLIQUES</b>		<b>Coeff. 10</b>
Epreuve	<b>EP1-B</b>	<b>Ecrite</b>	<b>4 h</b>	<b>Dossier Technique</b>		Feuille <b>0/9</b>

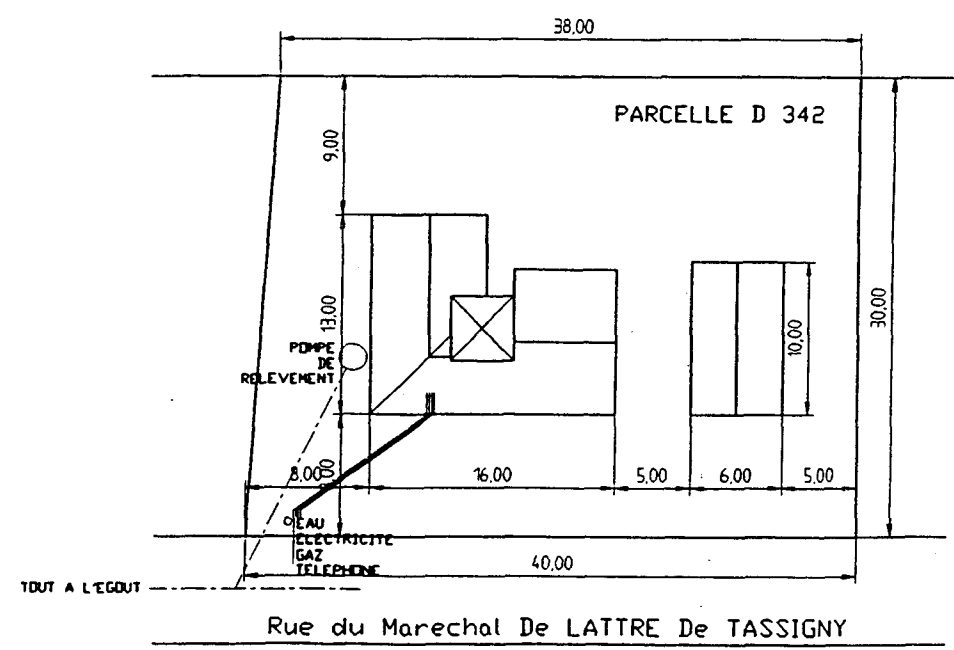
**PROPRIETE DE Monsieur et Madame GARONDAU  
16325 RUFFEC**

**SITUATION**

**PROJET**



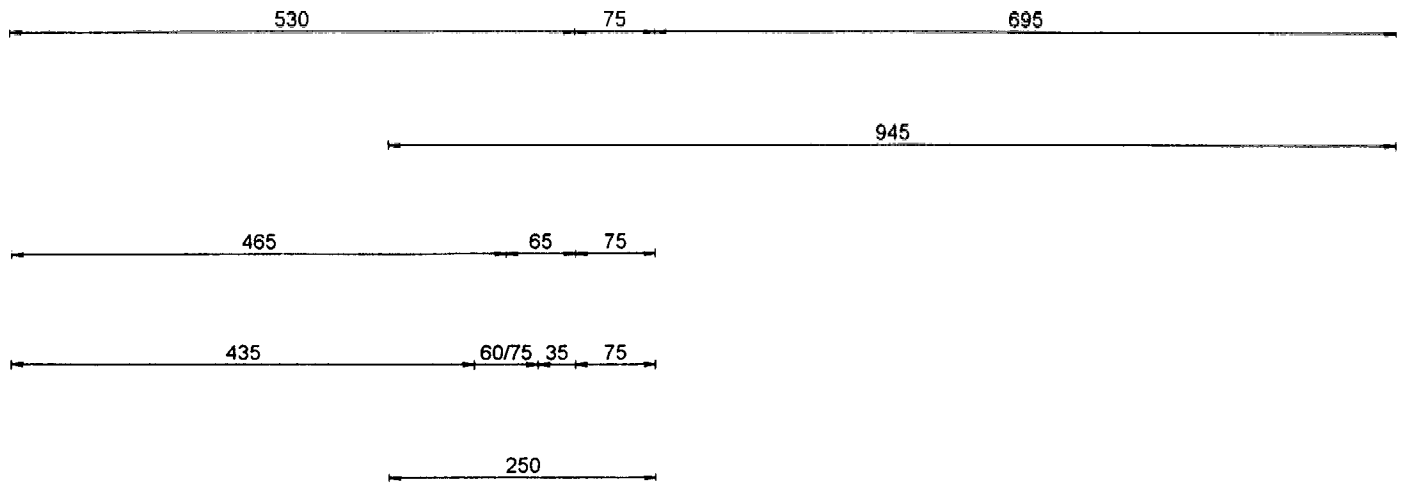
**PLAN DE MASSE**



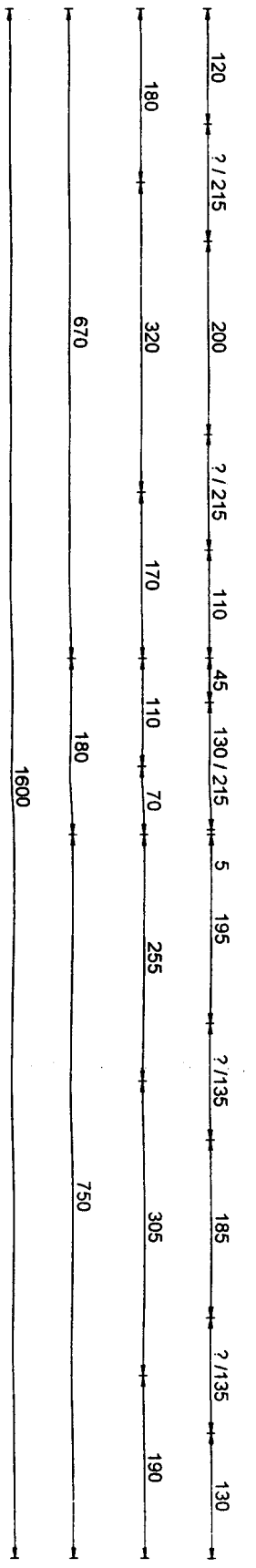
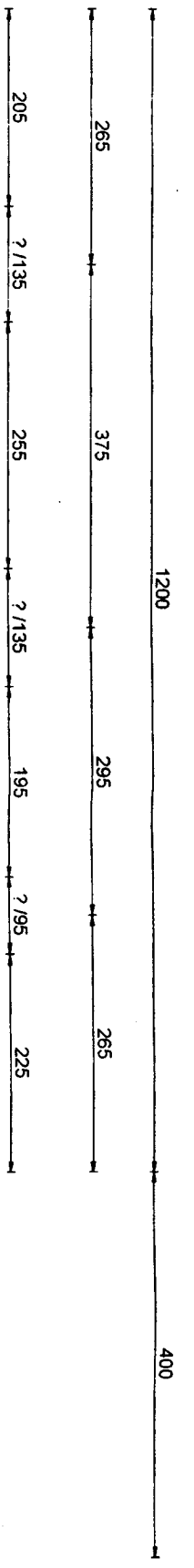
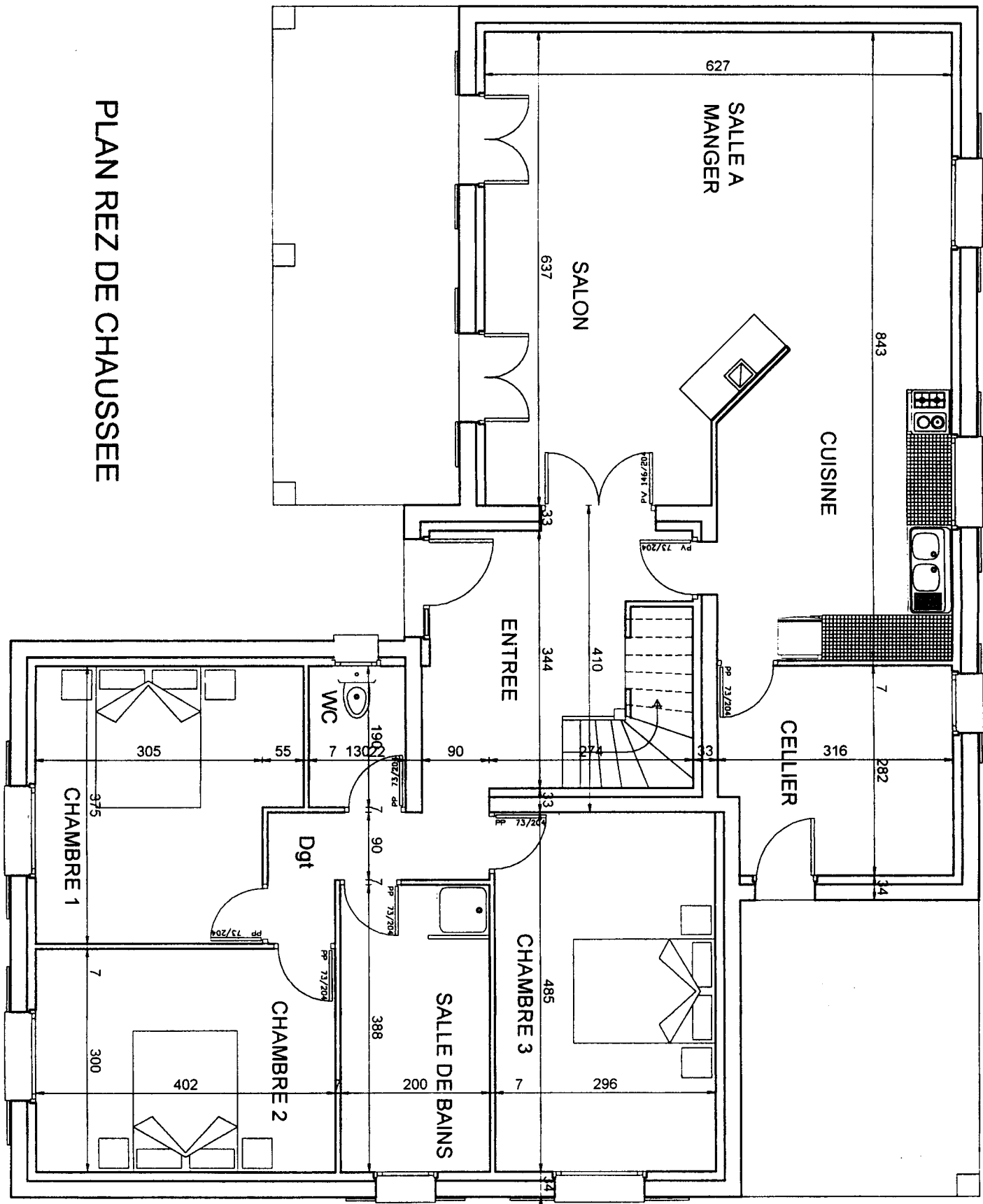
ECHELLE : 1/500

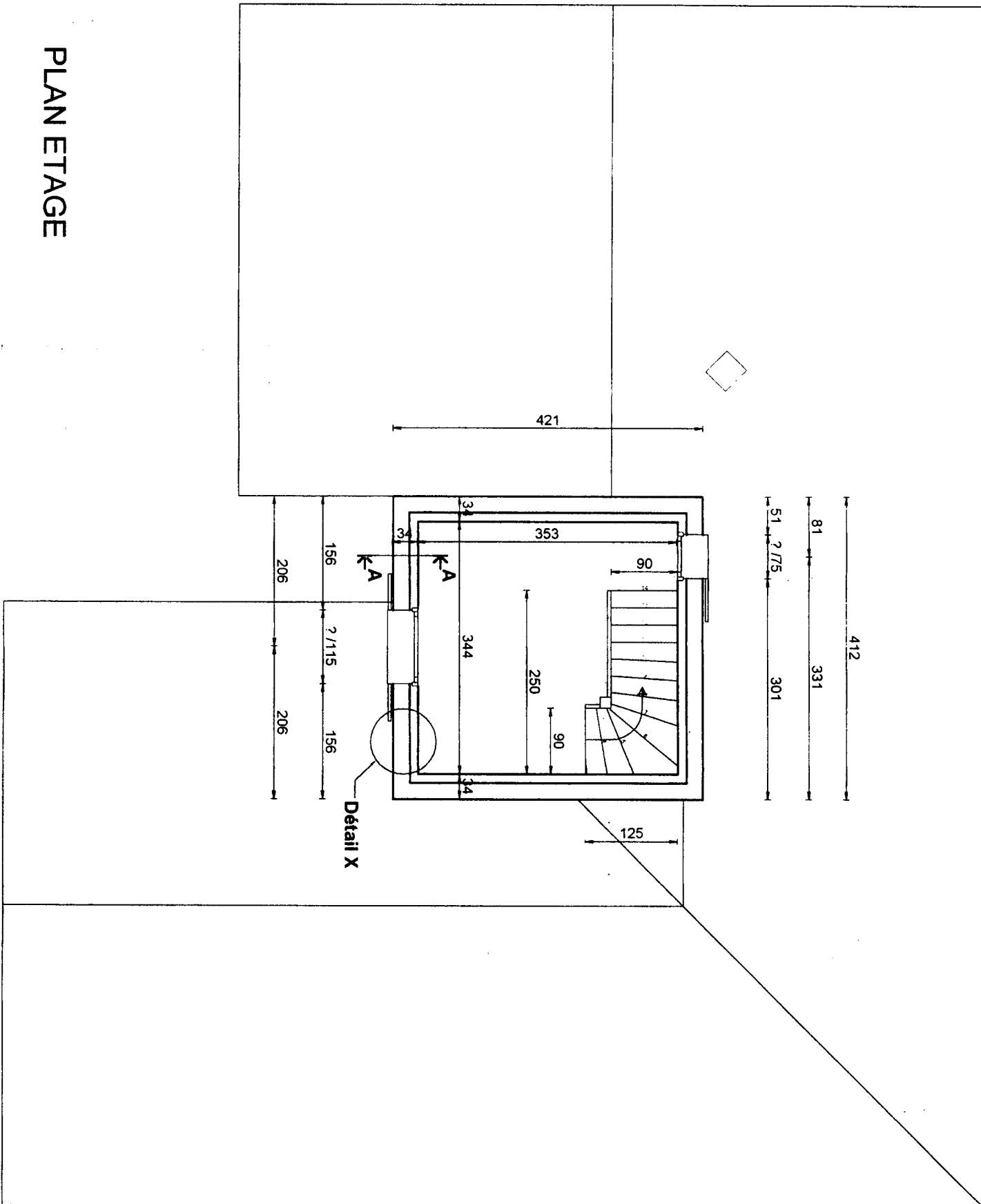


<b>GROUPEMENT INTERACADEMIQUE II</b>				<b>BEP</b>	<b>Bois et Matériaux Associés</b>	<b>X</b>
<b>SECTEUR 8 - BATIMENT</b>				<b>CAP</b>	<b>Menuiserie Agencement</b>	<b>X</b>
<b>SESSION 2002</b>	<b>Code</b>	<b>Forme</b>	<b>Durée</b>	<b>TECHNOLOGIE ARTS APPLIQUES</b>		<b>Coeff. 10</b>
Epreuve	EP1B	Ecrite	4 h	Dossier Technique		Feuille 1/9

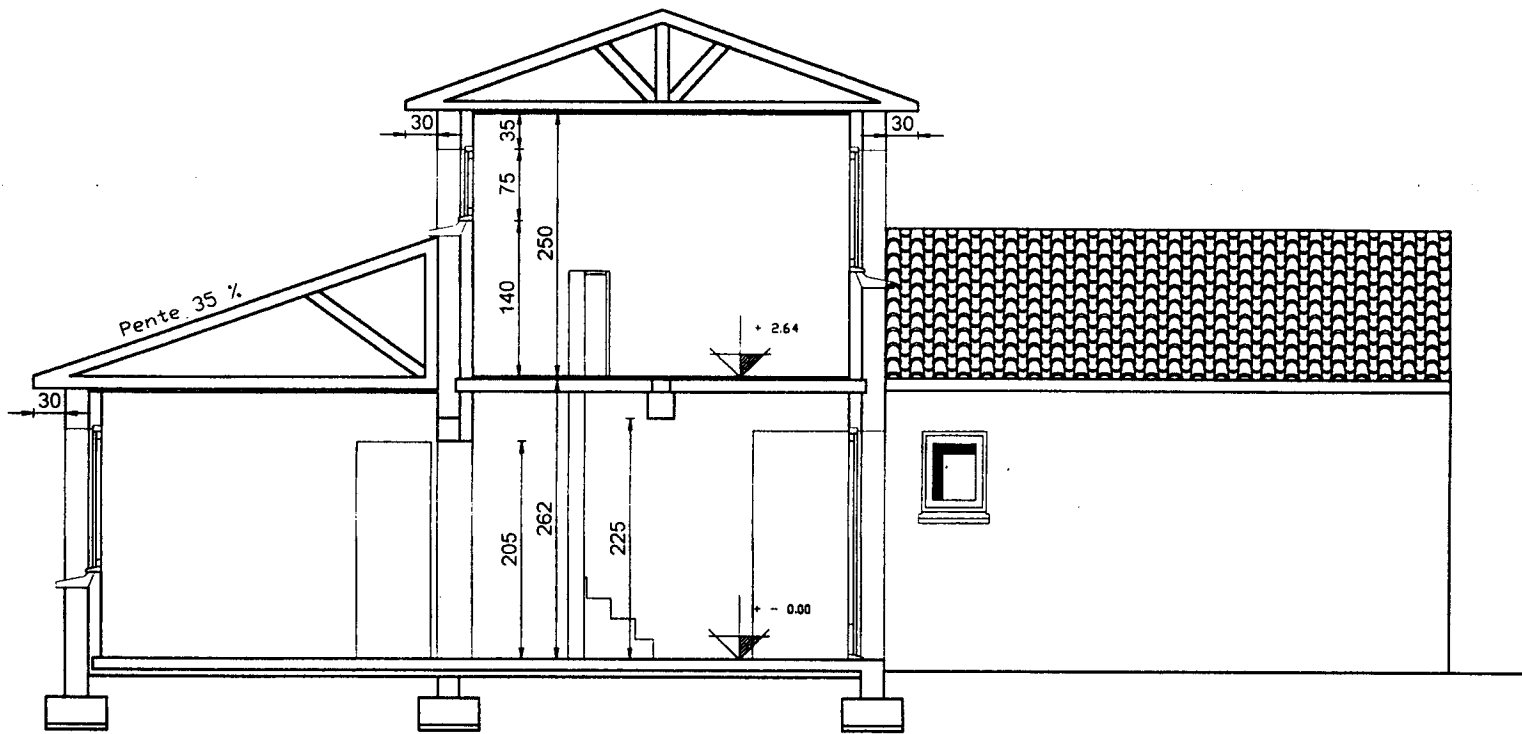
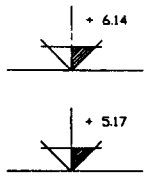


PLAN REZ DE CHAUSSEE

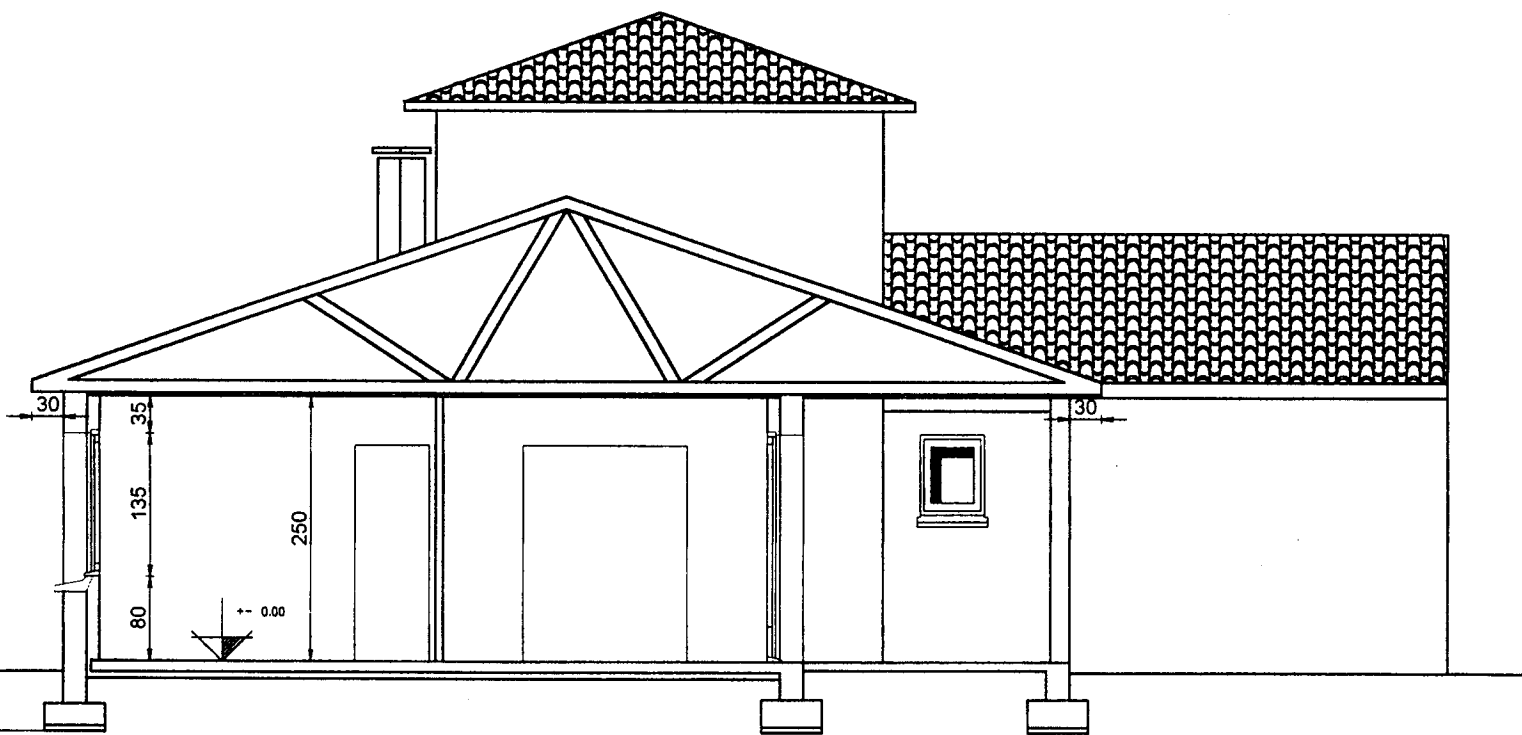
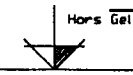
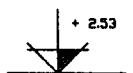
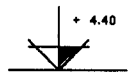
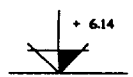




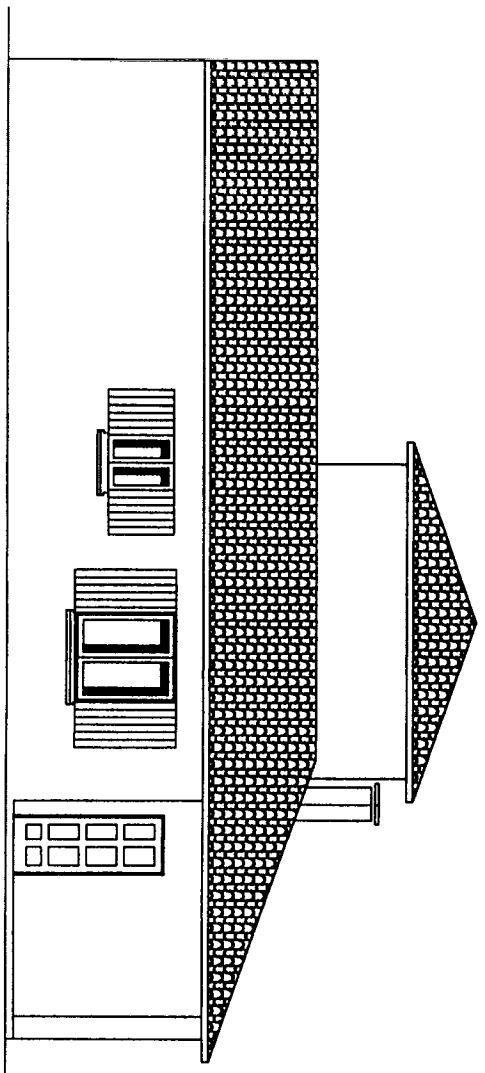
PLAN ETAGE



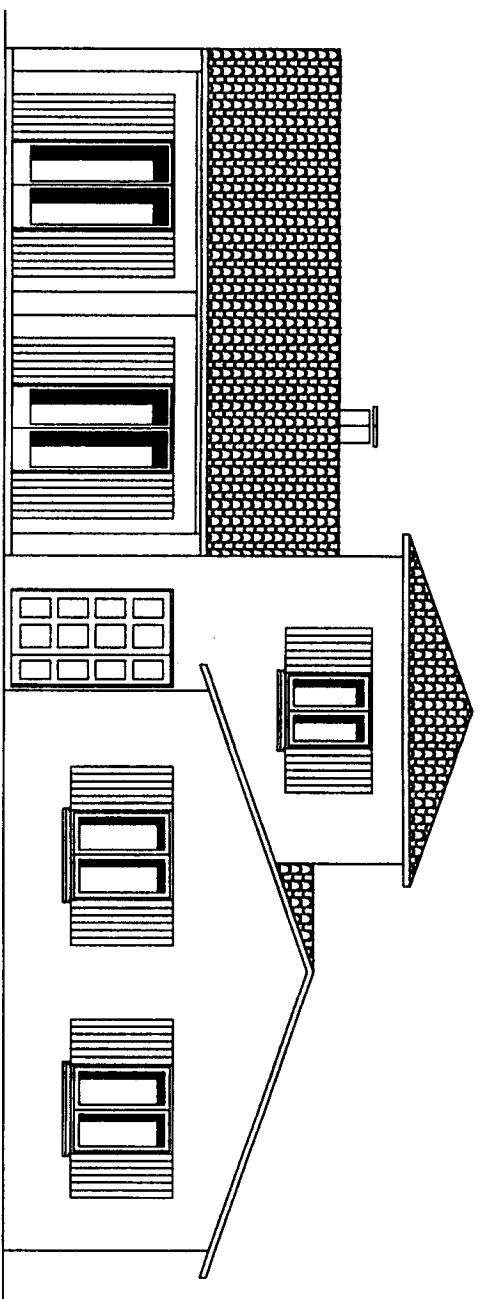
**COUPE VERTICALE 1**



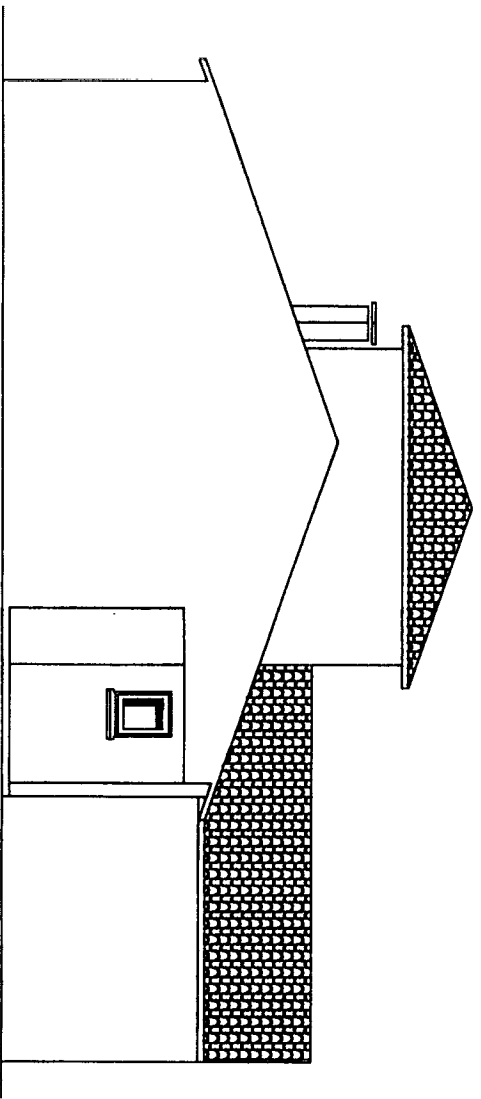
**COUPE VERTICALE 2**



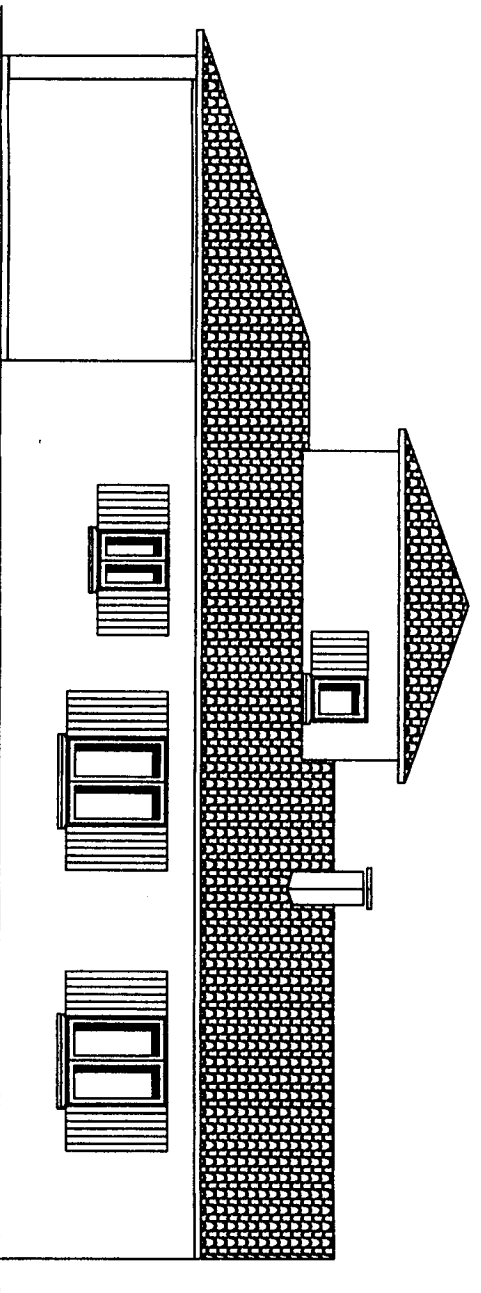
FACADE DROITE



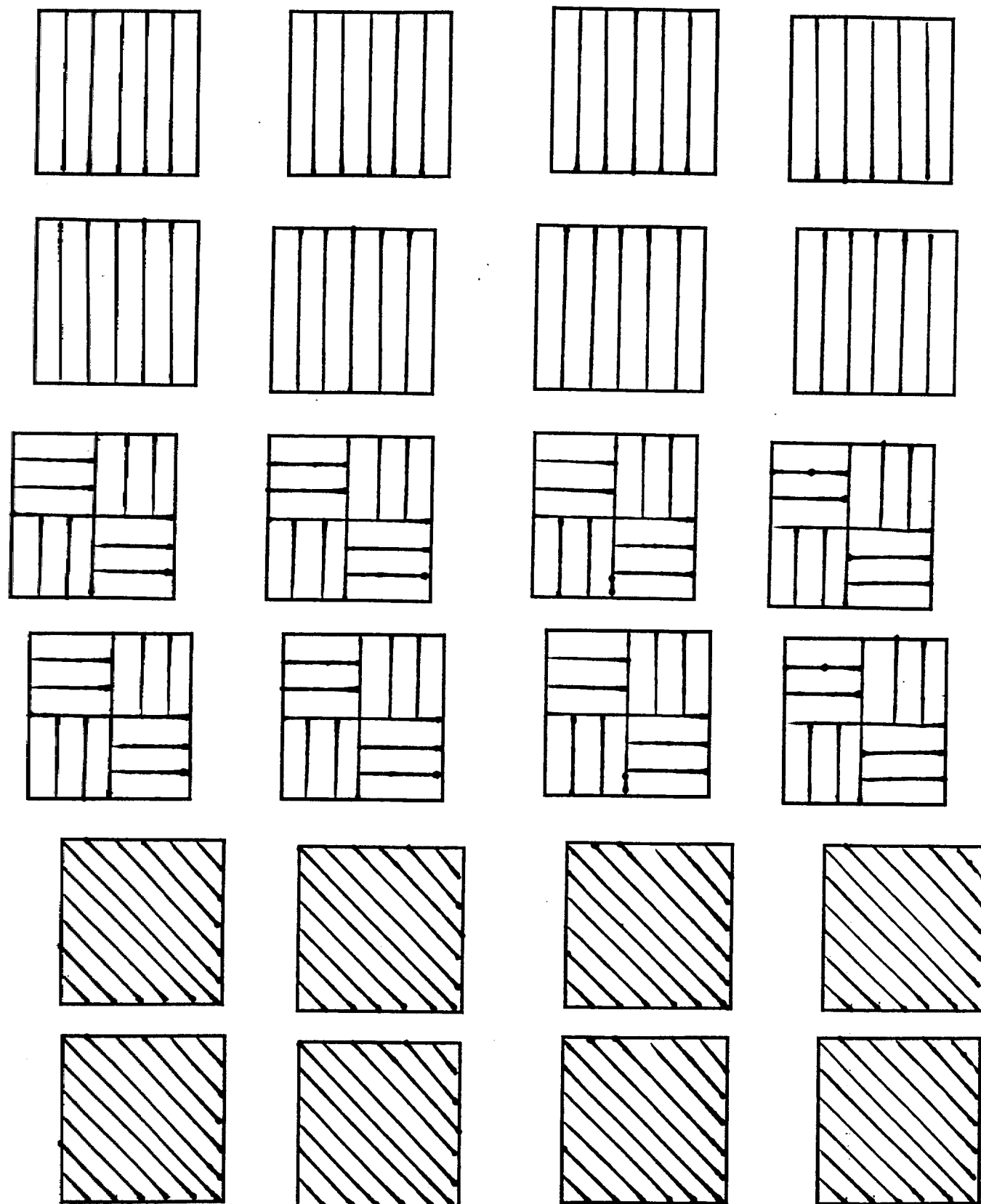
FACADE AVANT



FACADE GAUCHE



FACADE ARRIERE

**DESCRIPTIF CHEVET**

L'ouvrage sera réalisé en hêtre et contre-plaqué hêtre.  
La finition sera soignée. Elle permettra l'application de produits tels que teinte, vernis ou cire.

**Renseignements techniques****Derrière :**

assemblé à tenons et mortaises  
panneau assemblé en rainure de 10 mm de profondeur  
positionnée à 8 mm de la face intérieure  
jeu périphérique de 1 mm  
assemblé sur le caisson par languette batarde de 8 mm sur 9 mm.

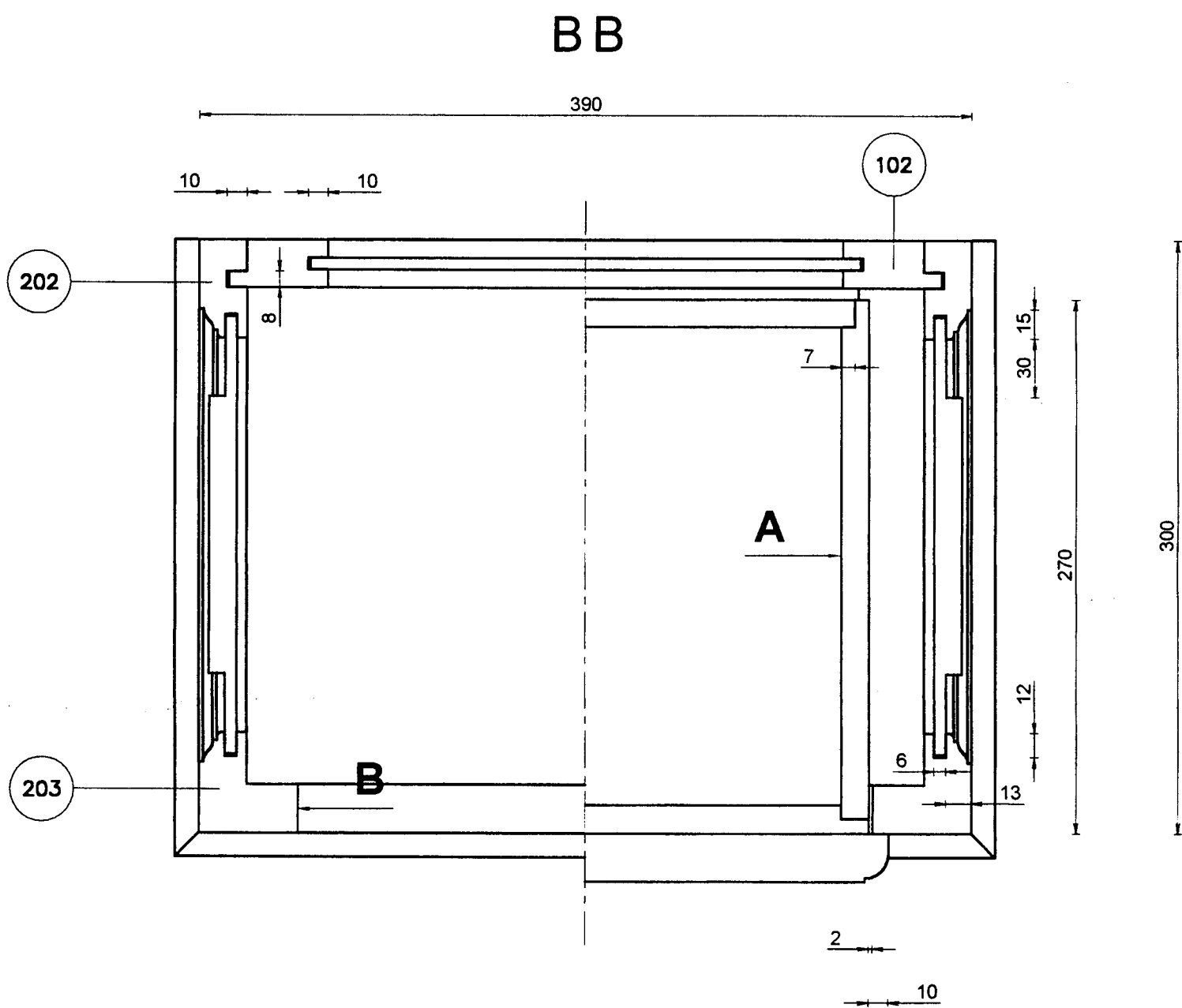
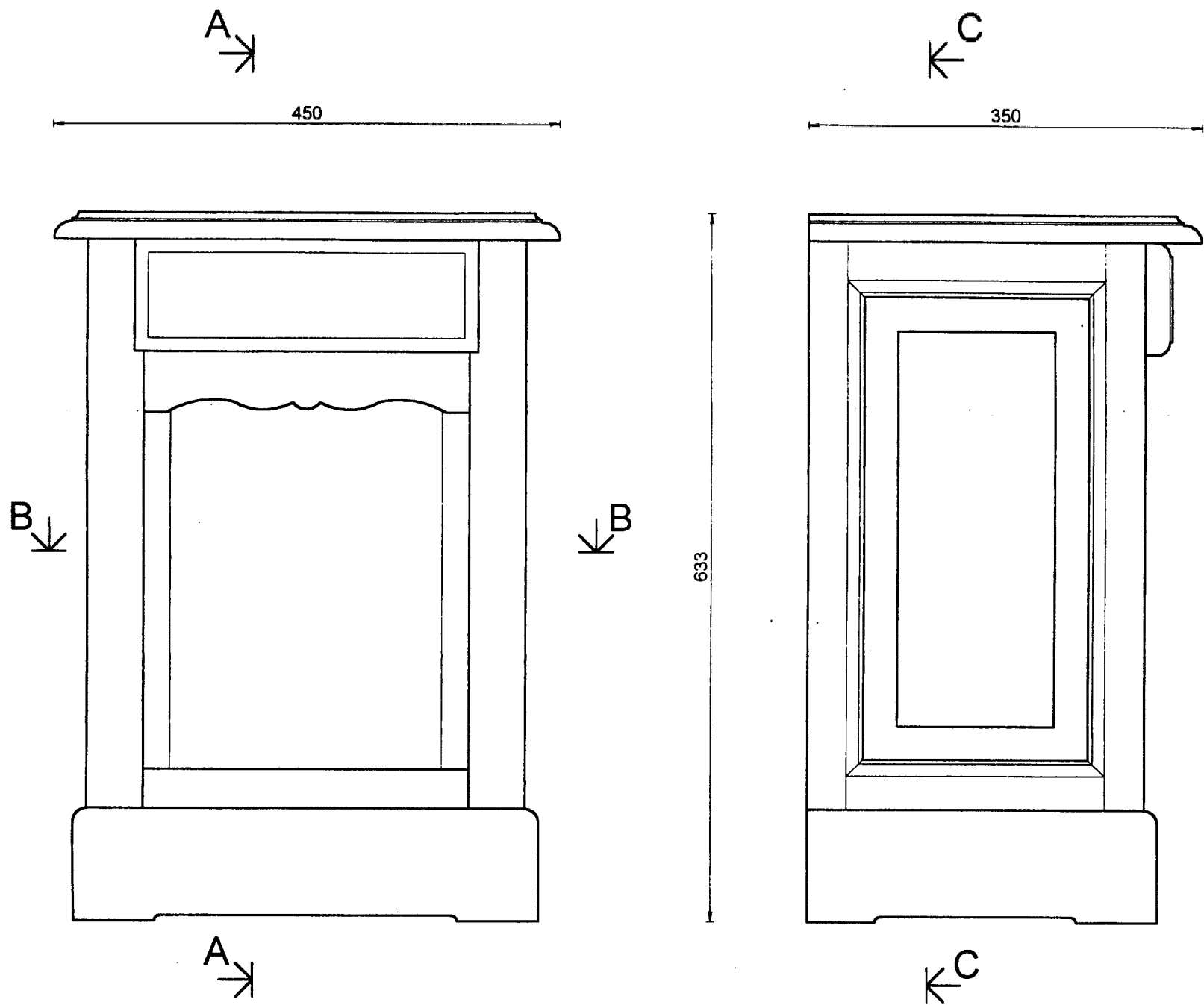
**Caisson :**

avant assemblé à tenons et mortaises borgnes  
cotés assemblés à tenons courts (en rainures) contreprofilés  
panneau à plate bande ( largeur 44 mm )  
assemblé en rainure de 15 mm de profondeur  
positionnée à 13 mm du parement  
jeu périphérique de 1 mm

**Tiroir :**

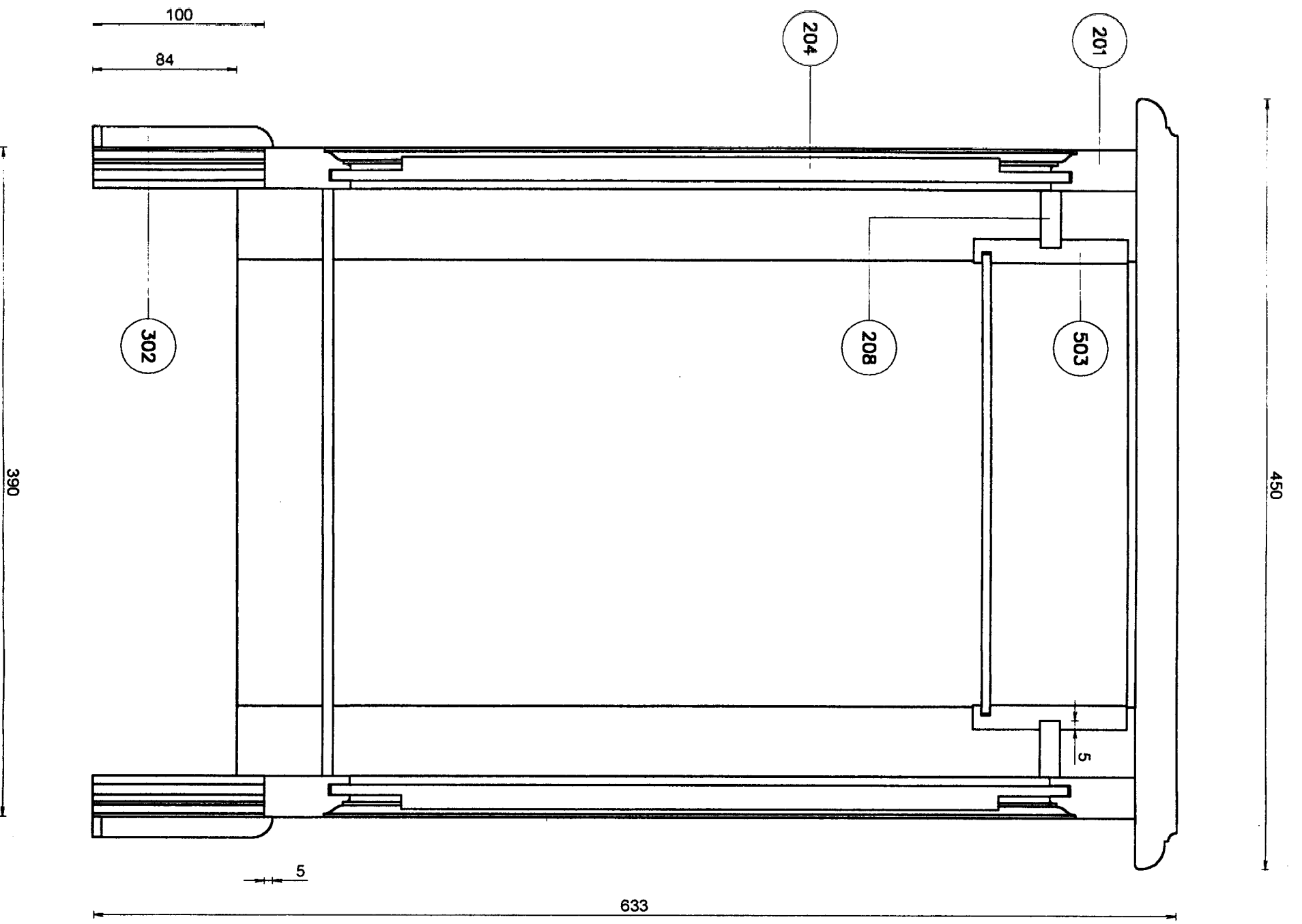
cotés en feuillure de 7 mm sur l'avant  
arrière en feuillure de 7 mm sur les cotés  
fond assemblé en rainure de 6 mm de profondeur  
positionnée à 5 mm  
jeu périphérique de 1 mm  
rainures pour coulisses de 5 mm de profondeur  
façade tiroir recouvrement de 8 mm sur les montants  
5 mm sur la traverse

GROUPEMENT INTERACADEMIQUE II				BEP	Bois et Matériaux Associés	X
SECTEUR 8 - BATIMENT				CAP	Menuiserie Agencement	X
SESSION 2002	Code	Forme	Durée	TECHNOLOGIE ARTS APPLIQUES		Coeff. 10
Epreuve	EP1-B	Ecrite	4 h	Dossier Technique		Feuille 6/9

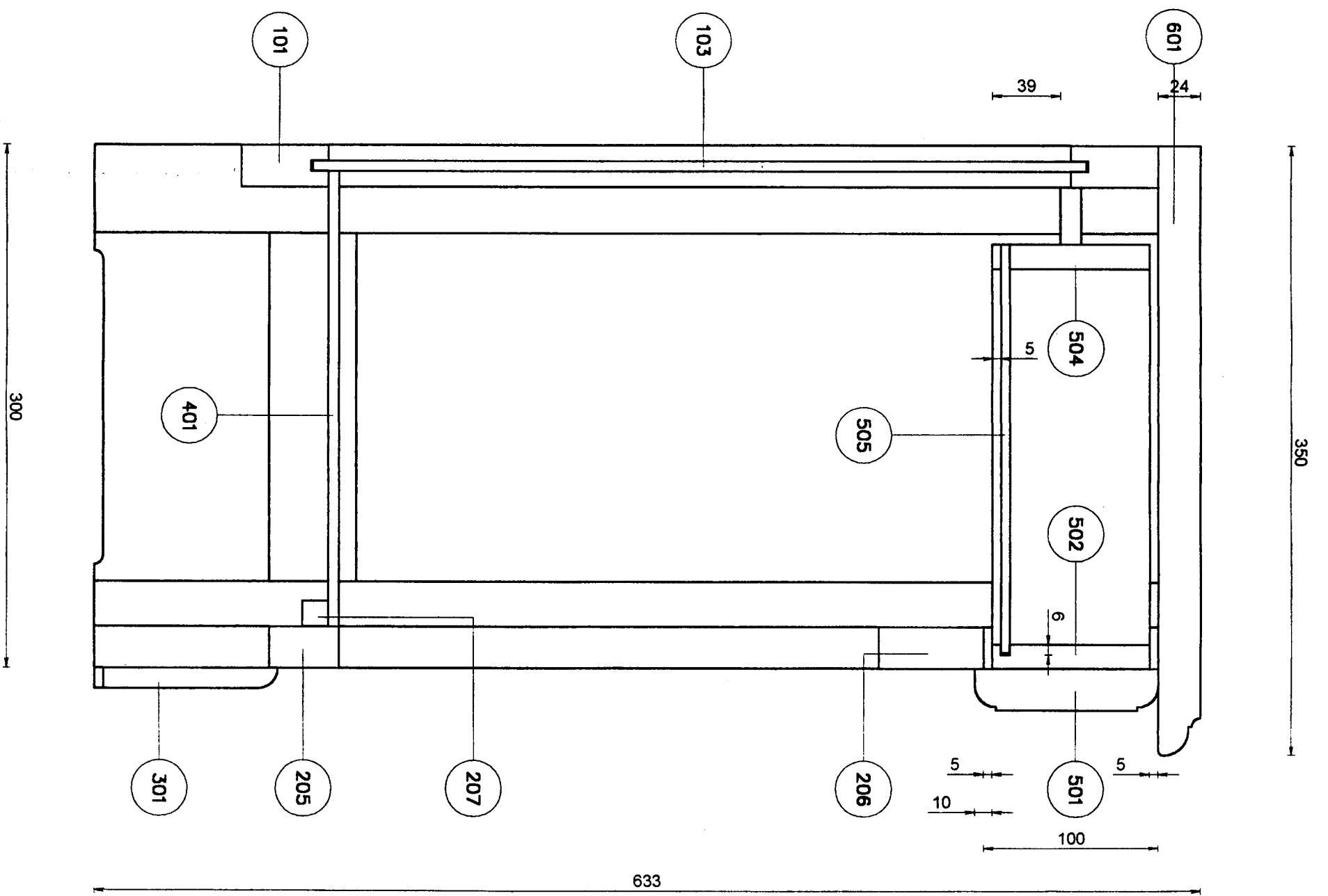




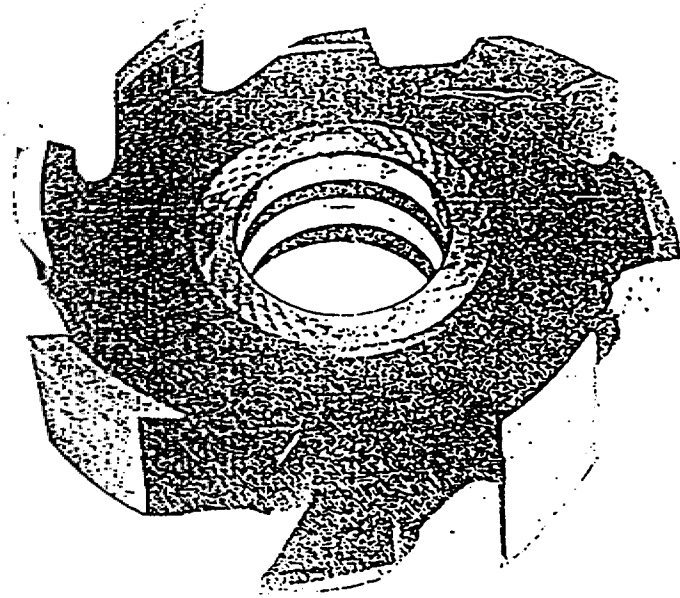
CC



AA



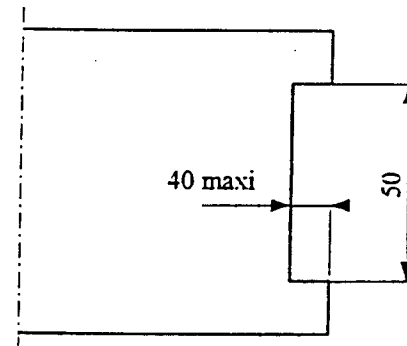
## OUTILS A FEILLURE



Réf: L7799 318  
 Marque: Saturne N°: 26  
 Nom: Fraise à feuillure de 50 mm

Caractéristiques:  
 Nature des arêtes tranchantes: Acier  
 Diamètre: 160  
 Vitesse de rotation: mini 5000 maxi 7000  
 Nombre de dents: 8 coupe tangentielle: 4  
 coupe fauchante: 4

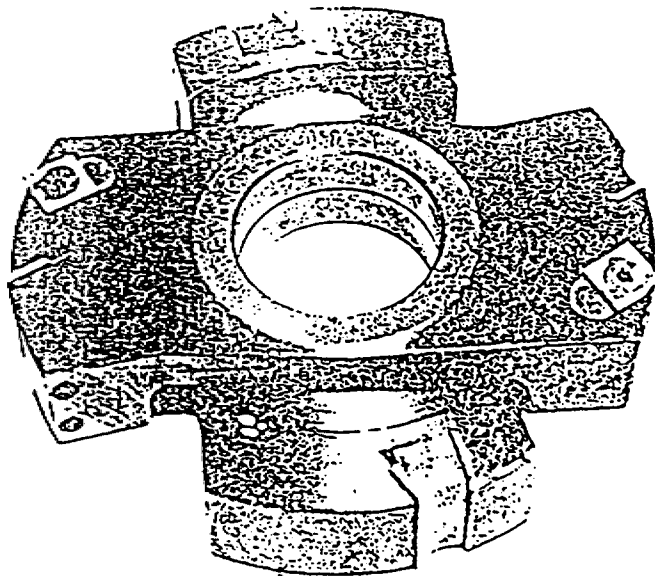
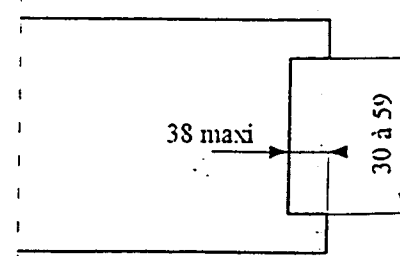
Usinage:



Réf: M 12569  
 Marque: Saturne N°: 36  
 Nom: Fraise à feuillure extensible

Caractéristiques:  
 Nature des arêtes tranchantes: carbure  
 Diamètre: 160  
 Vitesse de rotation: 5000  
 Nombre de dents: 2\*4 coupe tangentielle: 4  
 coupe fauchante: 4

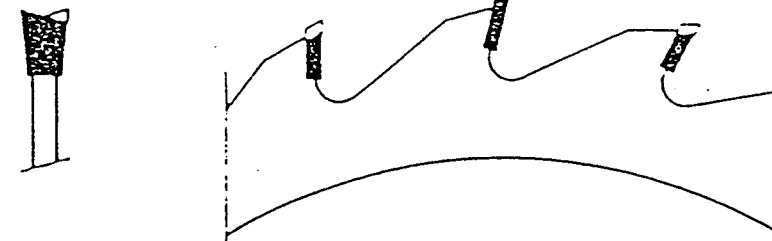
Usinage:



## LAMES DE SCIE CIRCULAIRE



Denture à crochets non biseautés et sans pastilles rapportées:  
 Réf. 2502  
 Utilisée pour le délignage de débit dans des bois peu abrasifs.



Denture avec pastilles au carbure rapportées et biseautées alternativement:  
 Réf. 2504  
 Utilisée pour le délignage soigné et le tronçonnage des produits semi finis et les bois massifs.

GROUPEMENT INTERACADEMIQUE II				BEP	Bois et Matériaux Associés	X
SECTEUR 8 - BATIMENT				CAP	Menuiserie Agencement	X
SESSION 2002	Code	Forme	Durée	TECHNOLOGIE ARTS APPLIQUES		Coeff. 10
Epreuve	EP1B	Ecrit	4 h	Dossier Technique		Feuille 9/9