

<b>E.P.1 B</b> <b>DOSSIER SUJET REPONSES ARTS APPLIQUES</b>
--

Ce dossier comprend 4 documents

Barème:

- Respect du principe d'asymétrie	/6
- Cohérence formelle et chromatique dans le respect de l'esprit des documents	/10
- Qualité de réalisation	/4
<b>TOTAL:</b>	<b>/20</b>

## TABOURET COFFRE

<b>GROUPEMENT INTER ACADEMIQUE II</b>				<b>BEP</b>	<b>Bois et Matériaux Associés</b>	X
<b>SECTEUR 8 - BATIMENT</b>				<b>CAP</b>	<b>Fabrication Industrielle de Mobilier et Menuiserie</b>	X
<b>SESSION 200L</b>	Code	Forme	Durée	<b>ARTS APPLIQUES</b>		coef: 10
Epreuve	<b>EP1-B</b>	<b>Ecrite</b>	<b>4</b>	<b>DOSSIER SUJET REPONSES</b>		Feuille: 1/4

# un tabouret...

A la fin des années 70 et au début des années 80, les créateurs italiens ont introduit une forte valeur décorative à leur production. Ces objets ont marqué l'histoire du design tant par leurs formes nouvelles et ludiques que par l'emploi immodéré de la couleur.

## La demande

Il vous est demandé de redessiner le tabouret de la feuille n° 3 en vous inspirant des documents de la feuille 2/3. Pour cela, vous garderez la structure générale du siège proposé mais en modifierez les pieds et la ceinture. Cette modification s'effectuera dans la forme mais aussi dans un décor coloré.

## Contraintes

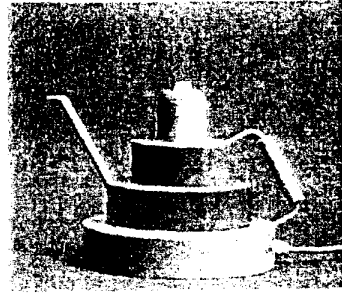
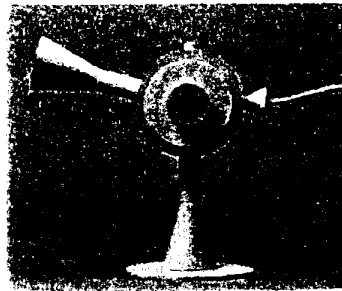
Votre tabouret devra être basé sur le principe de **l'asymétrie**. Il devra reprendre l'esprit des meubles proposés (dans la forme et dans le décor). Votre proposition sera donc en couleurs (feutres ou crayons).

## Critères d'évaluation

- respect du principe d'asymétrie.
- cohérence formelle et chromatique (dans le respect de l'esprit des documents).
- qualité de réalisation

EP1 B		
ARTS APPLIQUES SUJET REPONSES		
Feuille: 2/4		

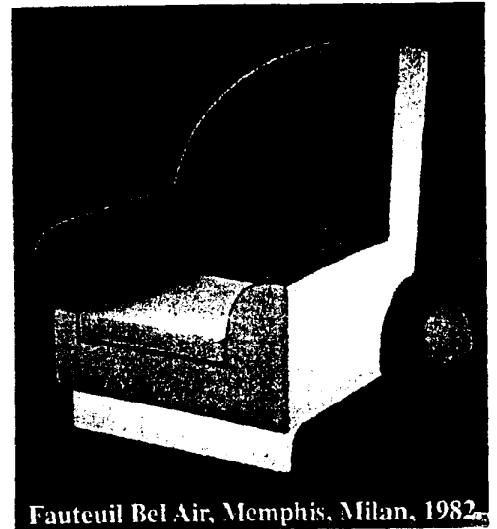
Table Kristal, Memphis, Milan, 1981.



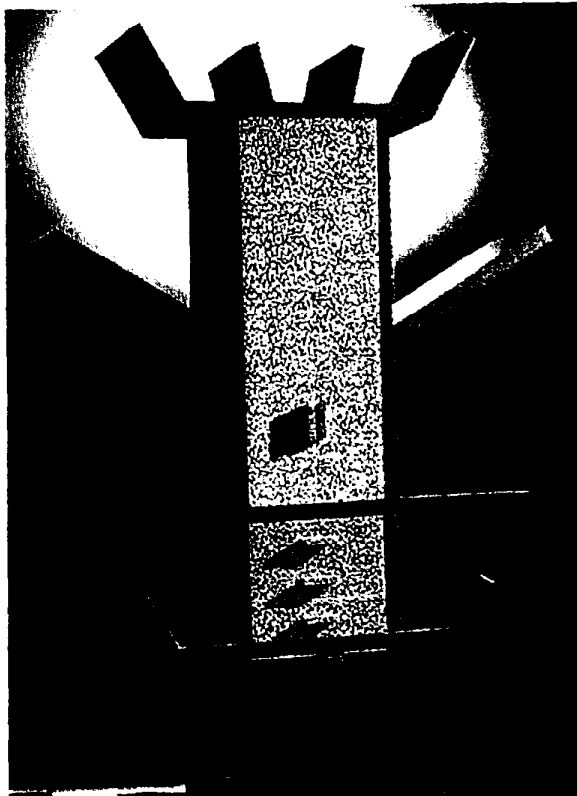
Maquettes d'appareils électroménagers  
Girmi, Italie, 1979.



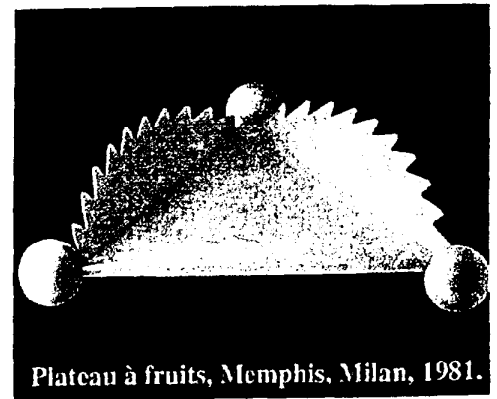
Canapé Kandissi, Alchimia, Milan, 1979.



Fauteuil Bel Air, Memphis, Milan, 1982.

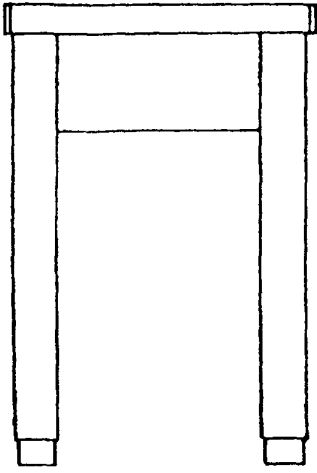


Meuble Casablanca, Memphis, 1981.



Plateau à fruits, Memphis, Milan, 1981.

EP1 B		
ARTS APPLIQUES SUJET REPONSES		
Feuille:		3/4



feuille n°3 : rendu

zone de dessin



hauteur de l'assise



niveau des pieds

<b>EPI B</b>		
<b>ARTS APPLIQUES SUJET REPONSES</b>		
Feuille:		4/4