

**CAP ARTS DE LA BRODERIE**

**- HISTOIRE DE LA BRODERIE -**

**1- Identifier cinq points d'après les six points encadrés du document A.**

- 1.....
- 2.....
- 3.....
- 4.....
- 5.....

|                  |
|------------------|
| ...../0,25 point |
| ...../0,25 point |
| ...../0,25 point |
| ...../0,25 point |
| ...../0,25 point |

**2- Quelle est l'appellation de la broderie des documents A et B.**

.....

|                 |
|-----------------|
| ...../0,5 point |
|-----------------|

**3- De quelle région de France provient ce style de broderie ?**

.....

|                  |
|------------------|
| ...../0,25 point |
|------------------|

**4- Donner le nom de trois points des documents C et D.**

- 1.....
- 2.....
- 3.....

|                  |
|------------------|
| ...../0,25 point |
| ...../0,25 point |
| ...../0,25 point |

**5- Dater cet ouvrage.**

.....

|                  |
|------------------|
| ...../0,25 point |
|------------------|

**6- A quel mouvement artistique appartient cette robe ?  
Quelles sont les caractéristiques qui permettent de le reconnaître ?**

.....

.....

.....

.....

|               |
|---------------|
| ...../1 point |
|---------------|

**7- Citer le nom d'un artiste de cette période, qui a dessiné pour l'Art de la broderie.**

.....

|                  |
|------------------|
| ...../0,25 point |
|------------------|

|                         |                                   |              |            |
|-------------------------|-----------------------------------|--------------|------------|
| ACADEMIE DE CAEN        |                                   | Session 2002 |            |
| CAP ARTS DE LA BRODERIE |                                   |              |            |
| Histoire de la broderie |                                   |              |            |
| S U J E T               | Durée : 4 h 00<br><i>(totale)</i> | Coef. : 5    | Page : 1/7 |

8- Identifier trois points de la broderie du document *E*. Et dater la.

- 1.....
- 2.....
- 3.....

.....  
...../1 point

9- Dater la broderie du document *F*.

.....  
...../0,25 point

10- Qu'est-ce qui permet de dater cette broderie ?

.....  
.....  
.....  
...../0,5 point

11- D'après ce détail, document *G*, quel point a permis de réaliser les cheveux ?  
Faire un schéma du point.

.....  
...../0,5 point

12- D'après ce détail, document *G*, quel point a permis de réaliser le contour du ruban se trouvant dans les cheveux ?  
Faire un schéma du point.

.....  
...../0,5 point

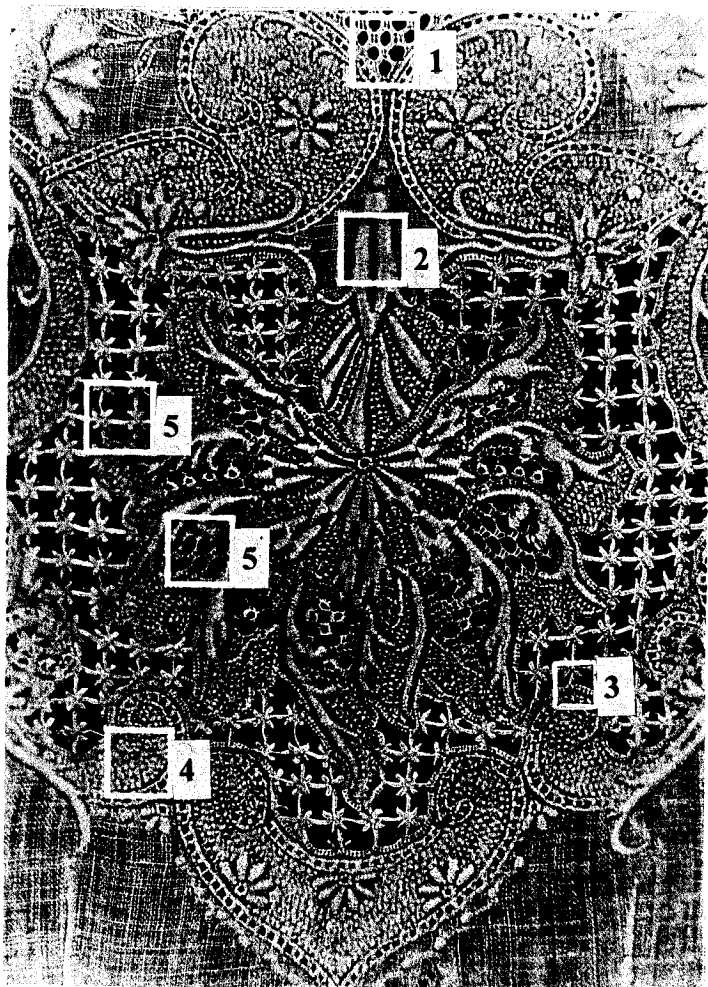
13- Citer le nom d'un artiste de cette période.

.....  
...../0,5 point

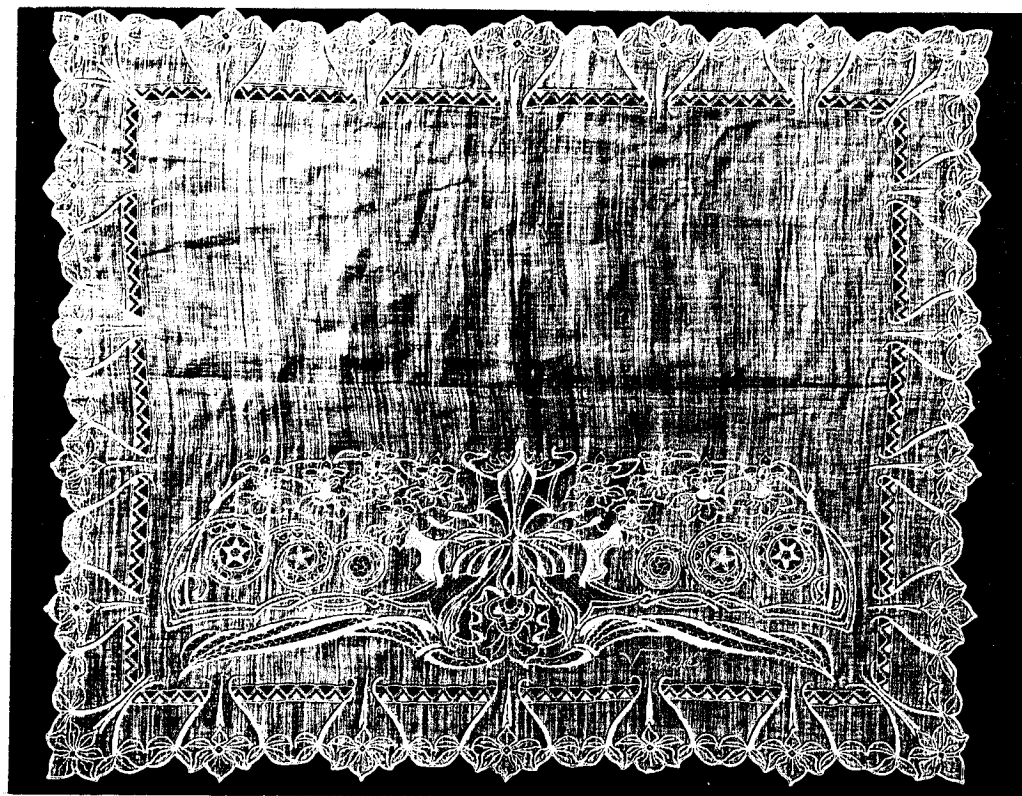
14- Choisir, parmi les documents donnés, la broderie qui pourrait s'appliquer à la peinture du document *H*.

.....  
...../0,5 point

TOTAL : ...../ 8 points

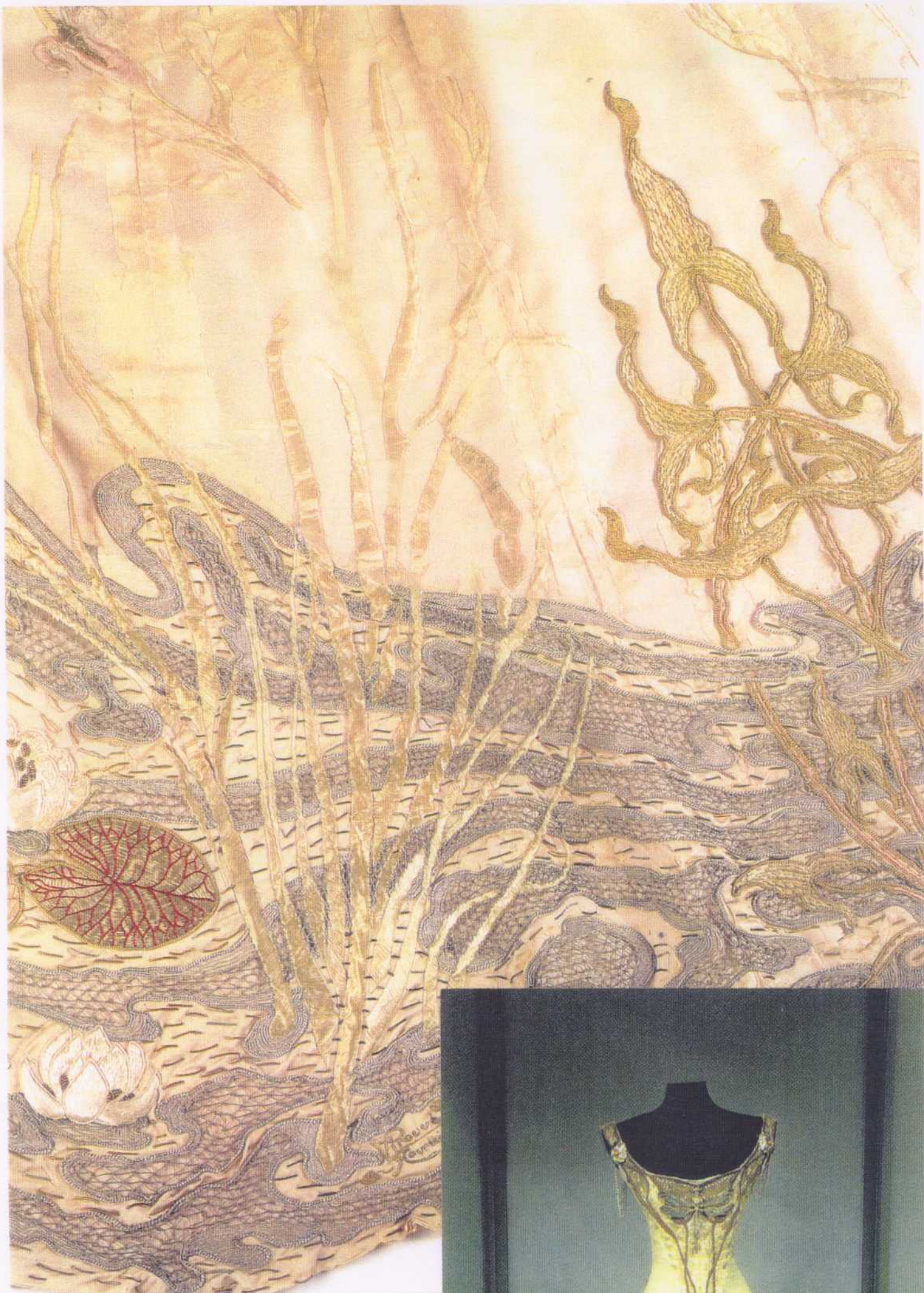


**A - Chemise de nuit (détail), broderie, linon, décor floral.**



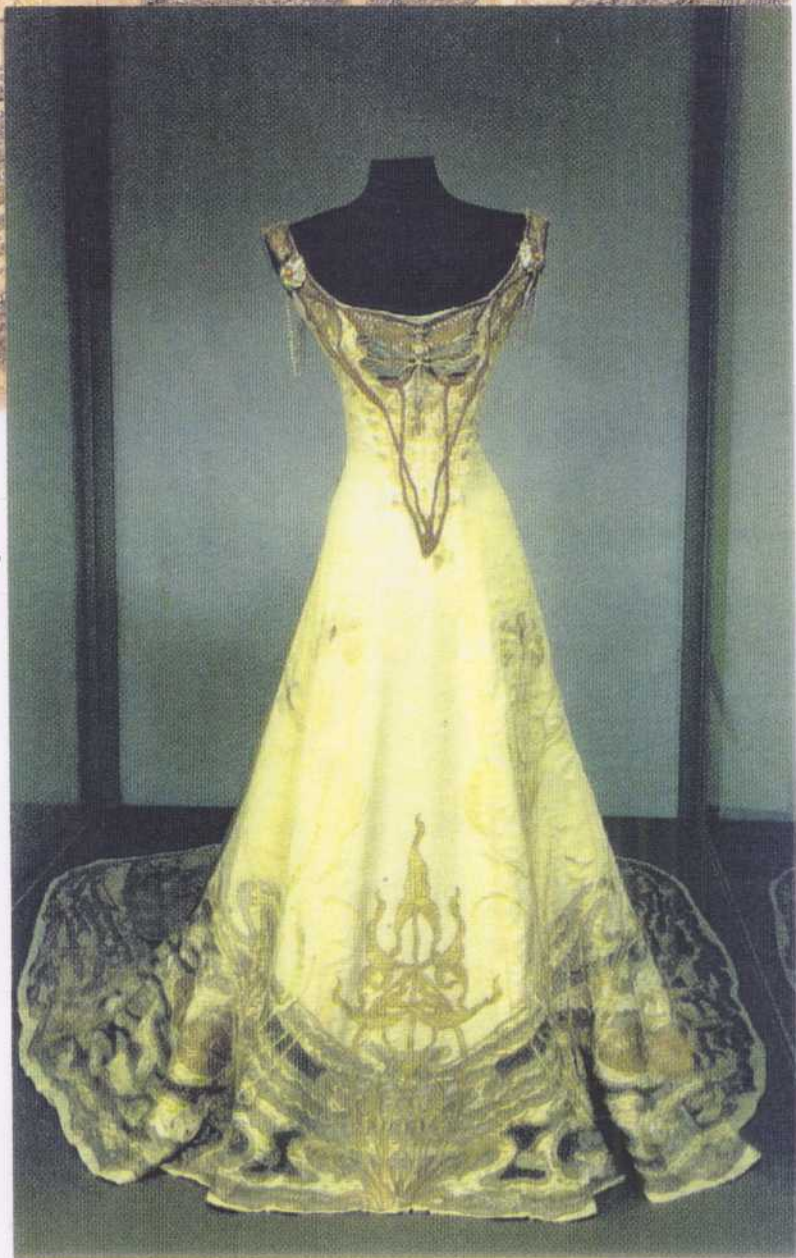
**B - Sachet à gants « L'orchidée », batiste, signé Victor PROUVE.  
Exécution MAISON HEYMANN.**





**D - Détail de la robe « Bord de rivière au printemps ».**

**C - Robe d'apparat « Bord de rivière au printemps »,  
signé Victor Prouvé, Fernand Courteix.  
Soie, mousseline de soie, satin , fils métalliques,  
Argent doré, plumes d'oiseaux, cabochons.**







**E - Glycine et pivoine, broderie sur peluche.**



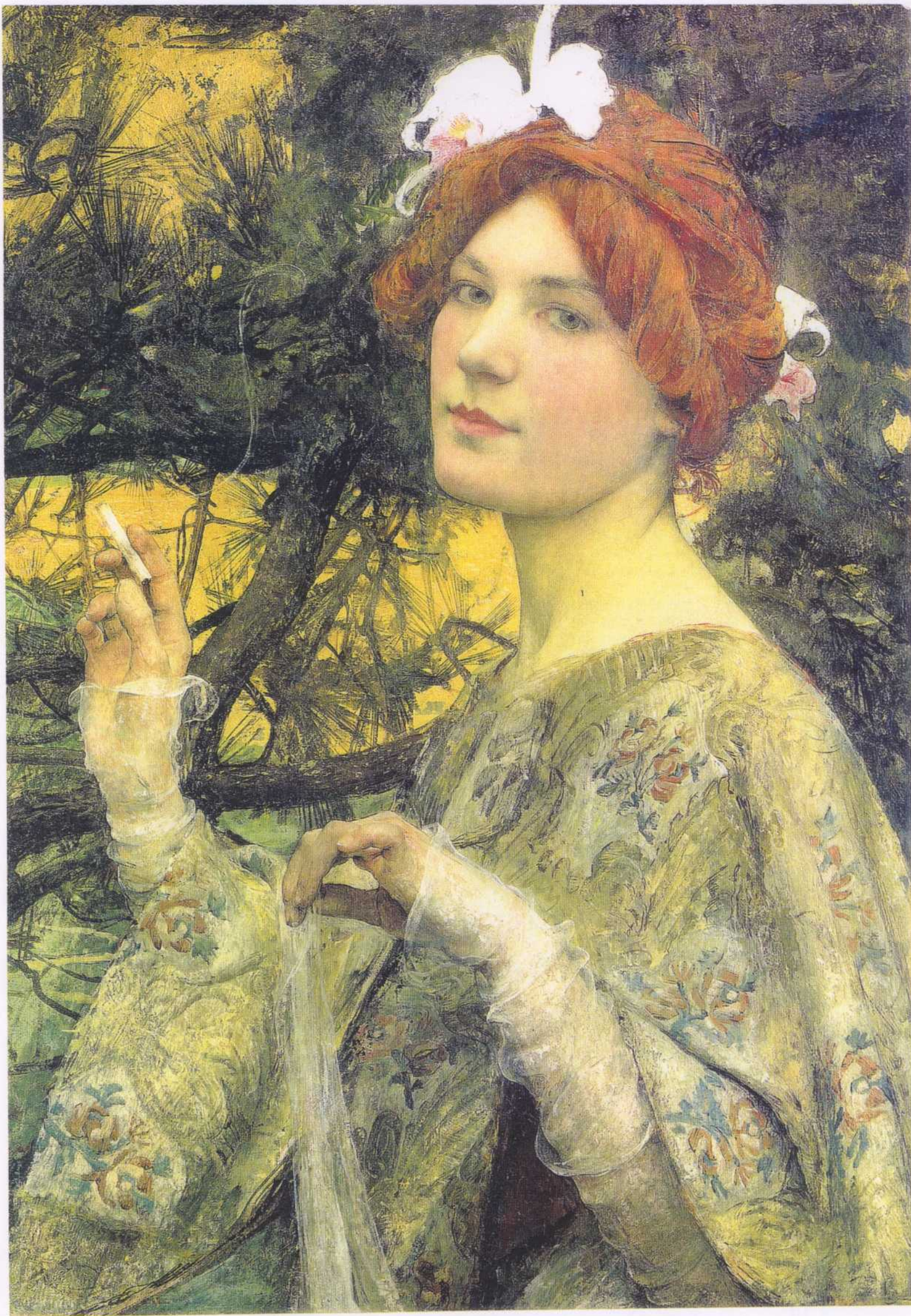


F - « Le corporalier ».



G - Détail du « corporalier ».





*H* – Edgar Maxence, « La Femme à l'orchidée ».