

# ARTS APPLIQUES

## « *Sous le règne du mélange !* »

La mode actuelle voit le règne du **mélange** : mélange des genres, des styles, motifs, matières...

Ainsi de nombreux créateurs ont souvent recours à ces **associations insolites**, à ces détournements, qui créent un choc esthétique et réactualisent des tendances parfois très anciennes. (Voir document 1).

---

C'est à partir de ce principe de création qu'un jeune créateur souhaite monter une mini- collection Haute Couture et **mixer des éléments de deux époques et styles très différents** :

- RENAISSANCE
- TRIBUS PRIMITIVES

Votre travail consiste à créer et réaliser le clou de sa collection : un **corset brodé** porté sur une robe dont les proportions seront l'exacte copie d'une robe d'ELIZABETH de France, 1615.(Voir document 2)

Seule différence ( mais de taille) par rapport à la robe originale : celle - ci sera réalisée en fibres naturelles de coco dont le tissage sera très ajouré, ce qui rendra le modèle translucide et allègera la silhouette générale,( à la manière du modèle de T. MUGLER présenté sur doc. 2 )..

**Le corset sera en cuir laqué coloris « tabac »** et ne sera brodé que sur le devant. Vous allez mixer des éléments décoratifs des deux sources d'inspiration du créateur : RENAISSANCE ( doc. 3 et 4 ) et TRIBUS PRIMITIVES ( doc. 5 et 6 ).

ACADEMIE DE CAEN		Session 2002	
Durée totale: 4 h 00 Coef. : 5		CAP Arts de la broderie	
SUJET		ART APPLIQUE	
Page 1/9			

Dans ce travail, chaque influence doit rester **lisible et distincte** l'une de l'autre. Pour ce faire, vous structurerez votre proposition de broderie au **choix** :

- **en rayures alternées**( horizontales, verticales et /ou obliques ).

Et /ou

- **en damiers** ( verticaux / horizontaux ou obliques ).

Dans tous les cas, la composition que vous proposerez devra respecter et **accentuer les galbes et particularités formelles du corset** ( taille affinée en pointe, buste étiré...).

Vous aurez soin, quelle que soit la composition que vous choisirez, de **sélectionner les motifs les plus caractéristiques**, selon vous , de chaque style et ce dans le but d'obtenir un **fort contraste visuel** entre chaque zone du travail.

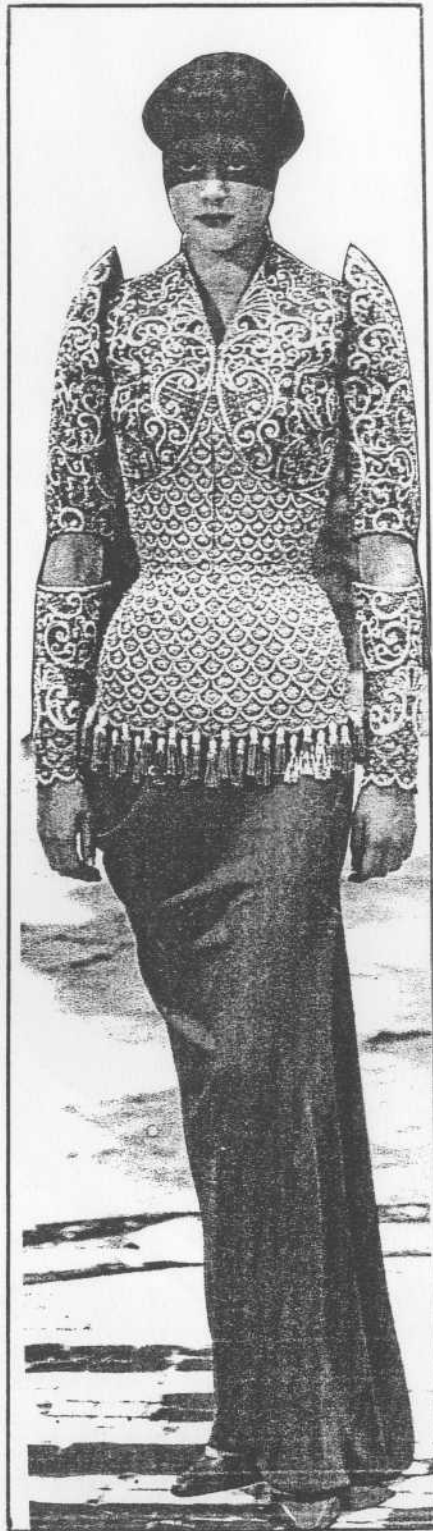
**Réalisation finale à l'échelle ½ sur gabarit A3 joint, ( doc. 7 ).**

**Colorisation** : définir une ou deux **couleurs de serti** ou « lien »( noir compris) identiques sur tout le travail et **deux couleurs de fond opposées** dans chaque zone pour accentuer le contraste . **Maximum 7 couleurs** que vous identifierez sur le nuancier joint au corset.

**TOUTES LES TECHNIQUES SONT AUTORISEES, SAUF PRODUITS A SECHAGE LENT.**

**BAREME DE CORRECTION :**

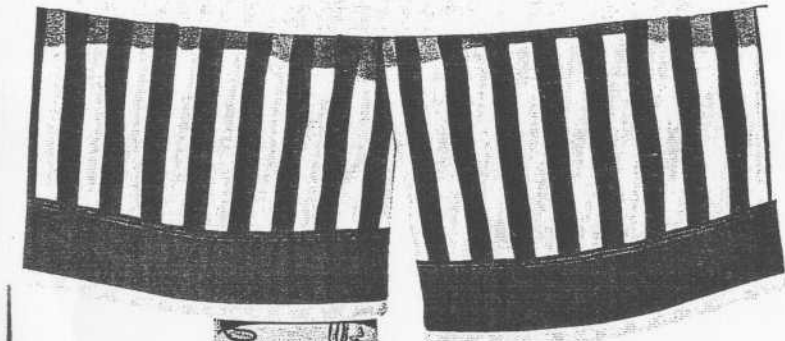
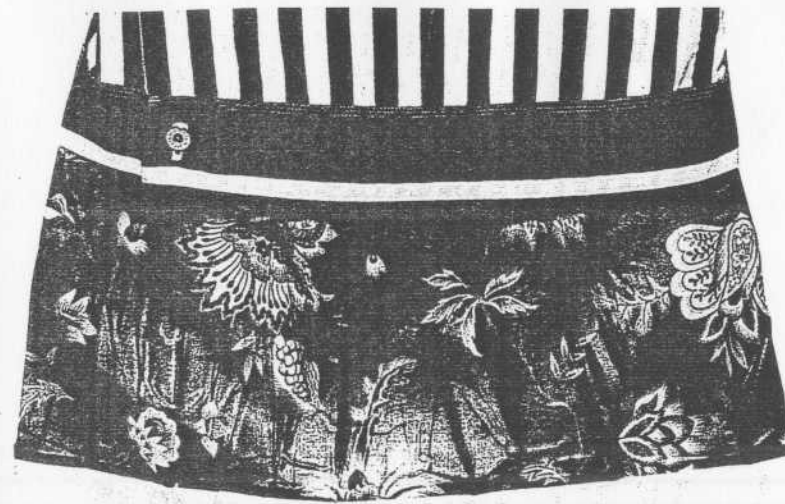
- |  |          |
|--|----------|
| - Sélection des motifs et lisibilité des deux styles : | 4 points |
| - Pertinence de la composition :                       | 6 points |
| - Qualité d'exécution :                                | 6 points |
| - Colorisation :                                       | 4 points |



A.M. QUEEN pour GIVENCHY : robe de mariée romantique avec pantalon de moto.



J.P. GAULTIER : robe du soir en mousseline, couleurs et placement des couleurs façon tenue de camouflage militaire.



ISSEY MIYAKE : juxtaposition de rayures basiques et de motifs « Toile de jouy »

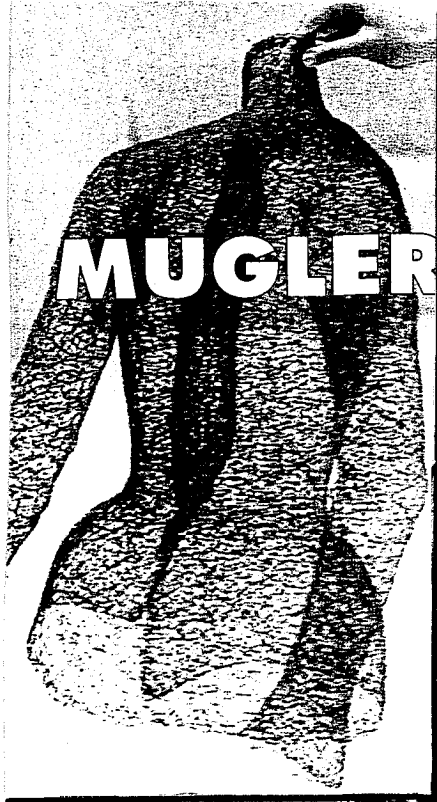


D. SIROP : top en plumes porté sous costume classique.



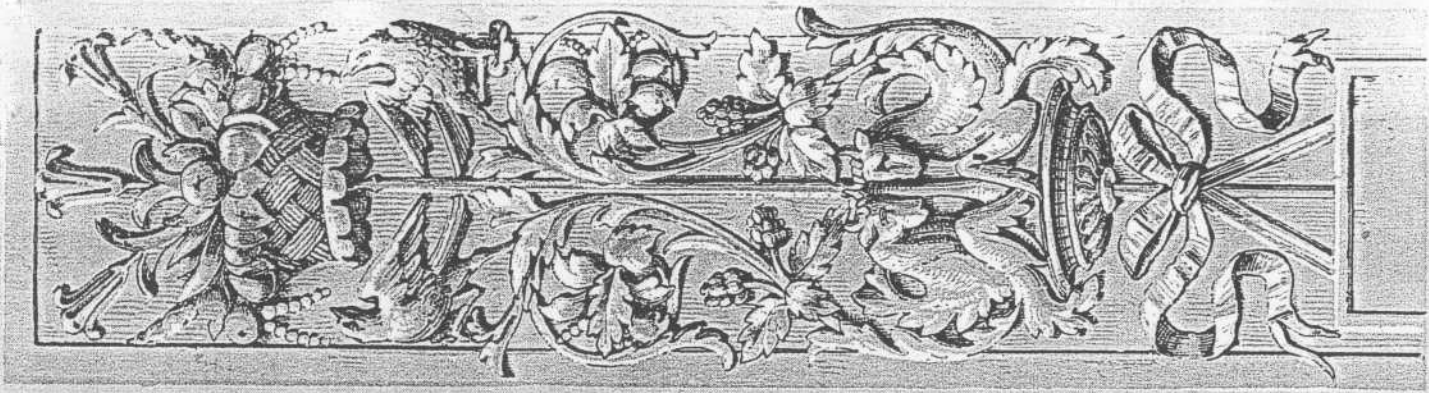
J.P. GAULTIER : robe fourreau en jean délavé et plumes.

DOC. 1

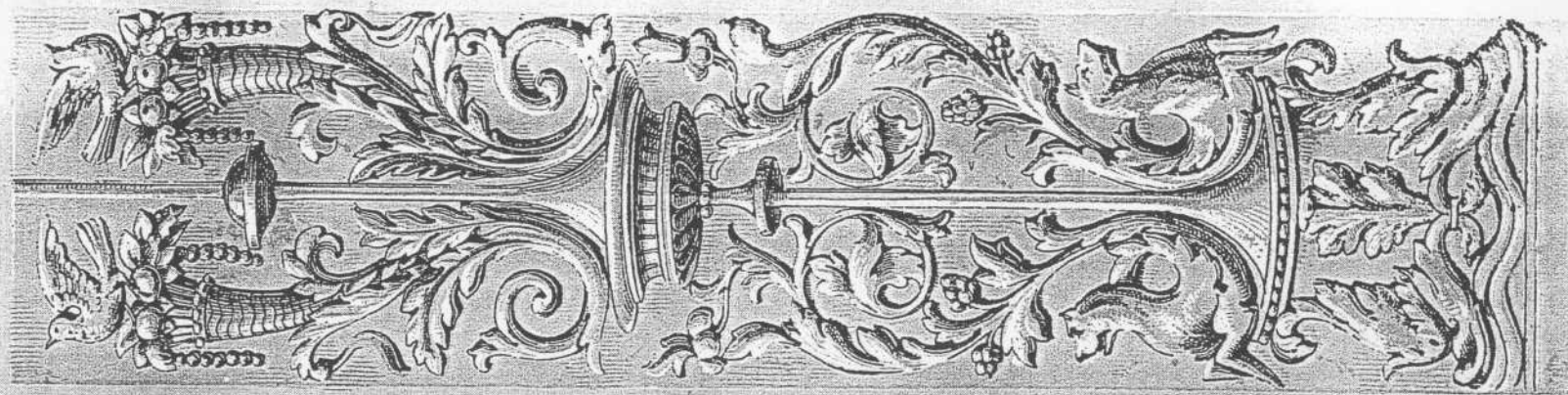


Le style LOUIS XIII et la RENAISSANCE. Frans Pourbus II, *Elizabeth de France*, 1615.

**DOC. 2**



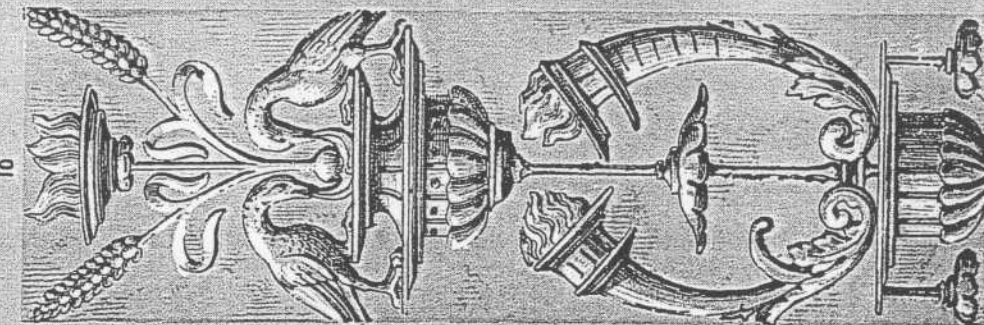
5



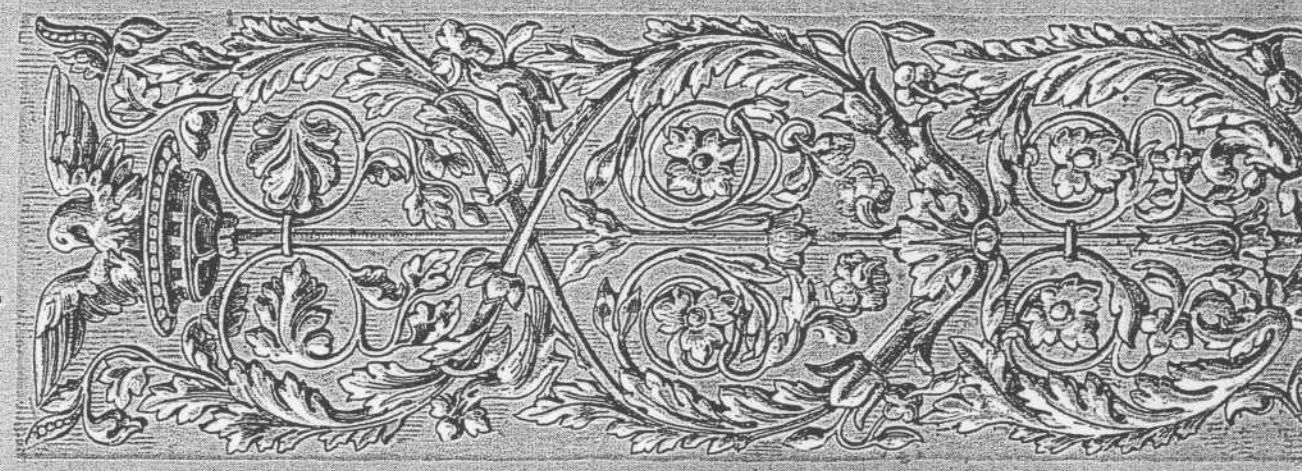
4



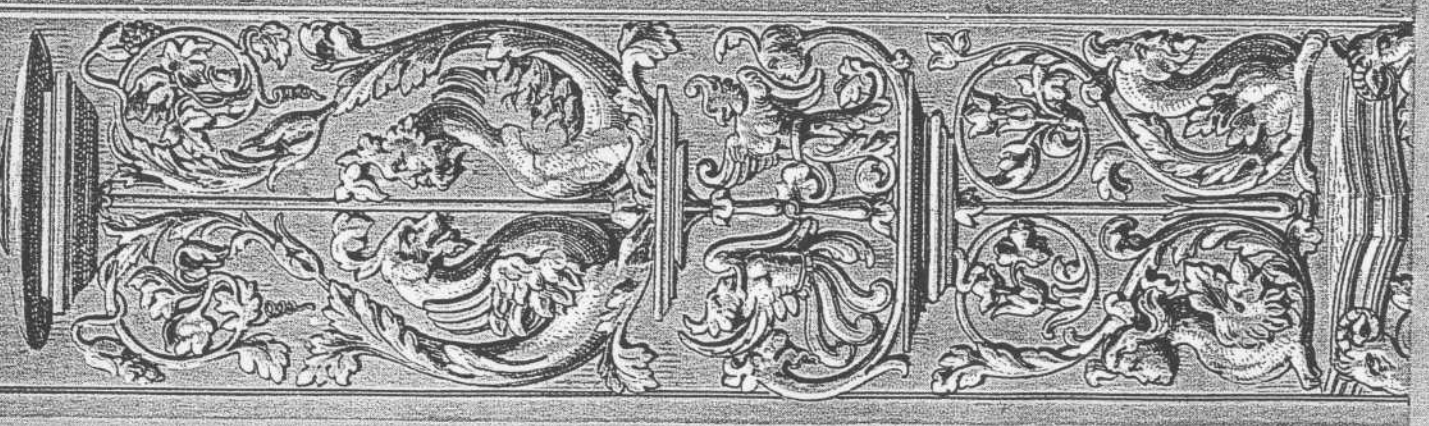
3



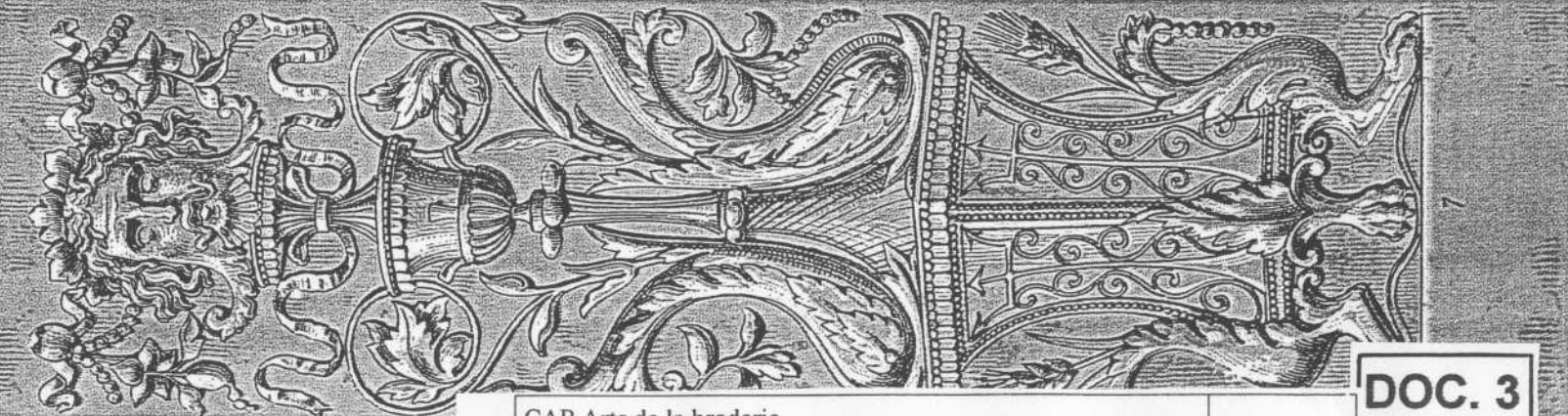
2

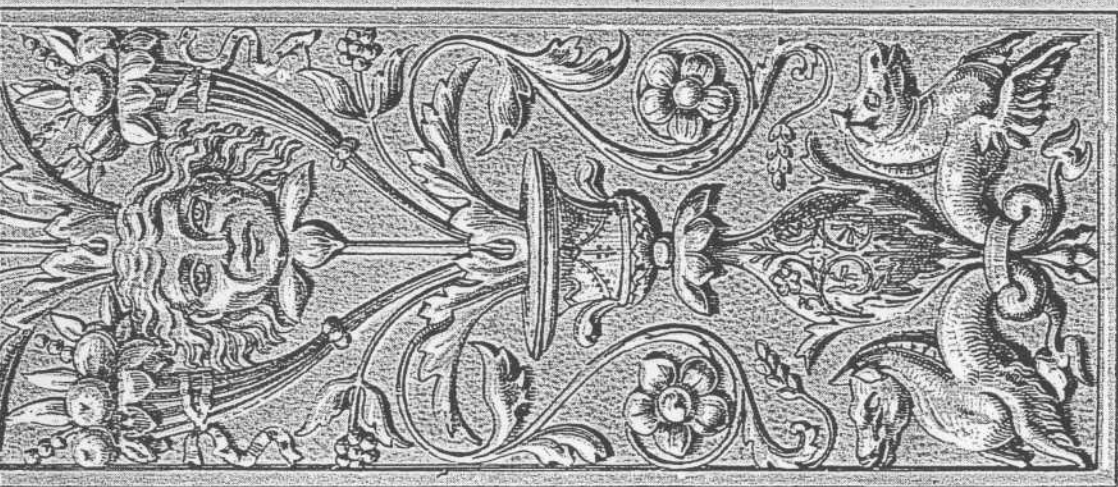
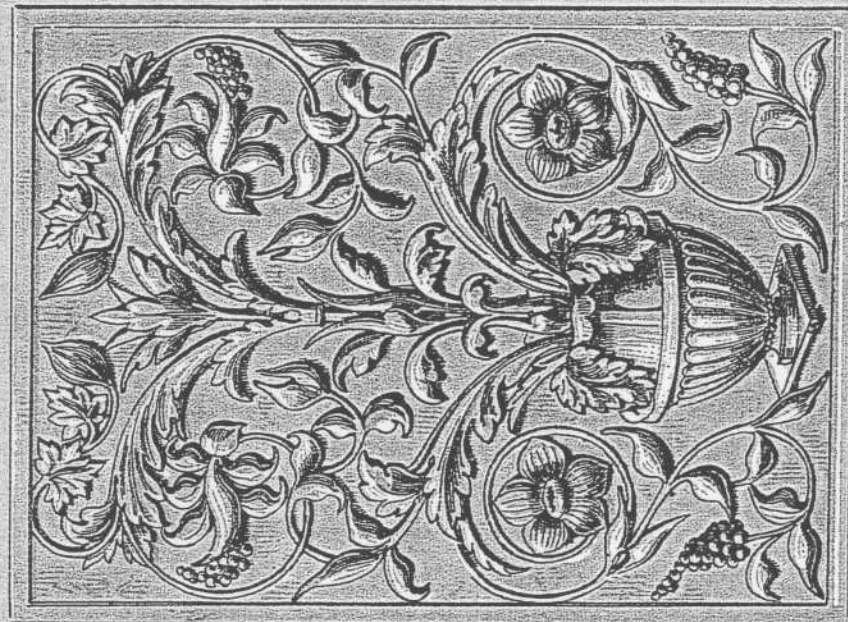
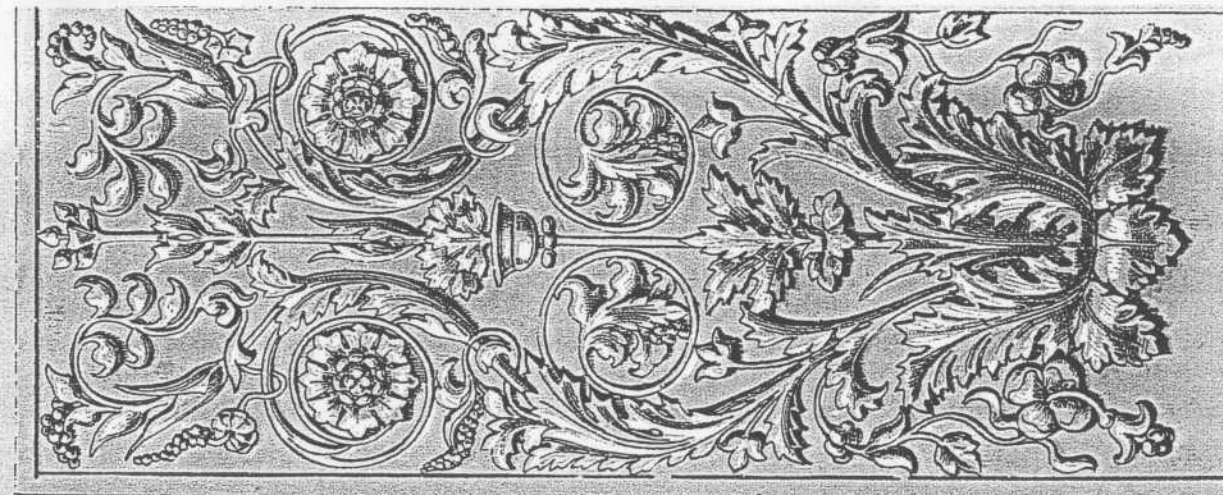


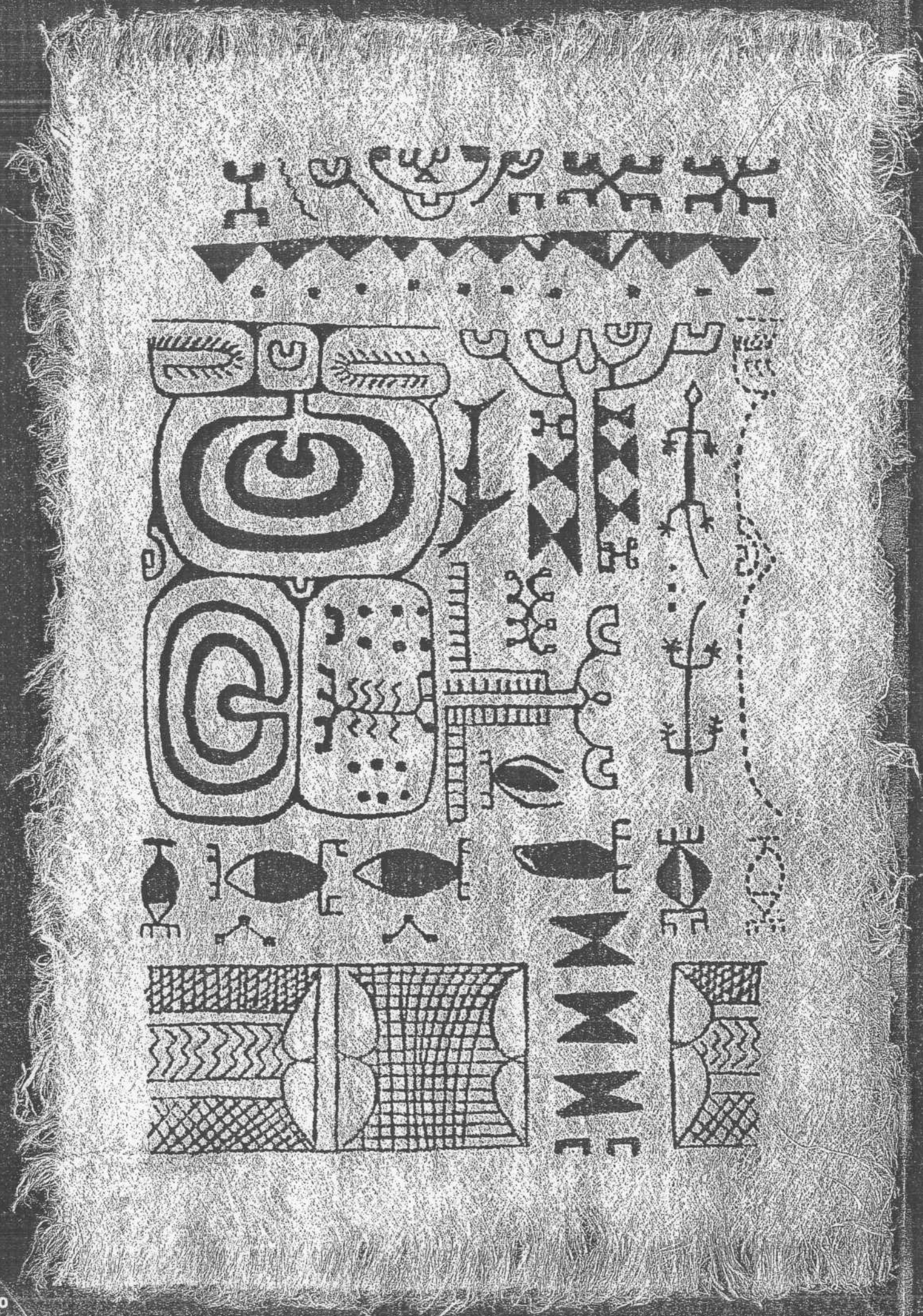
6

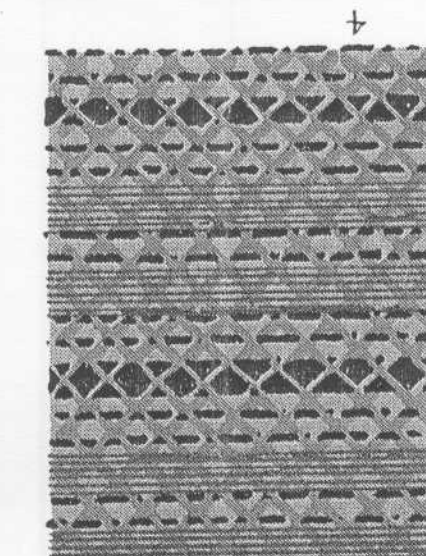
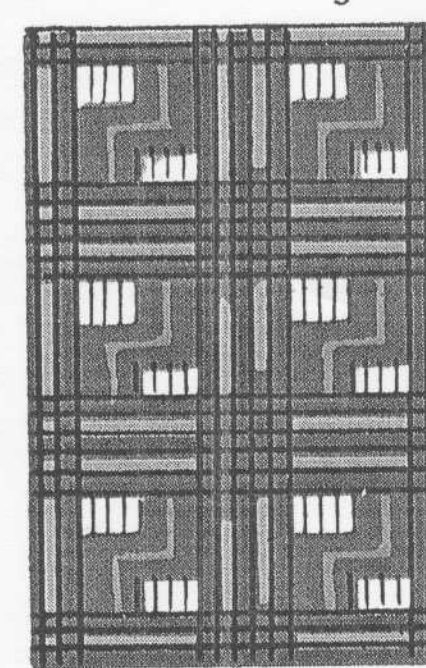
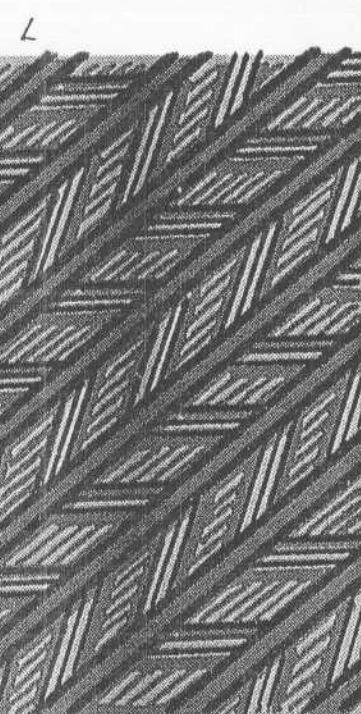
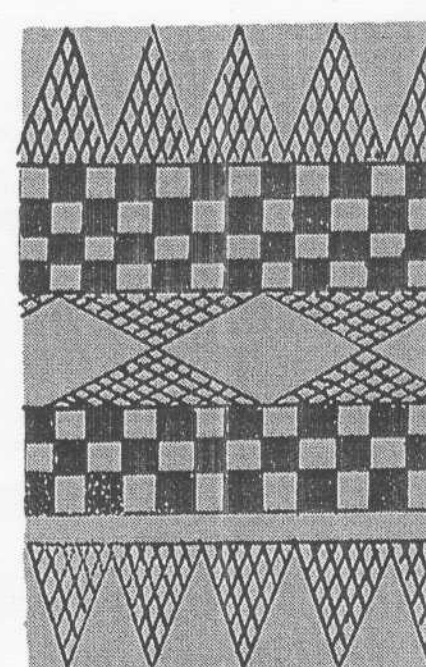
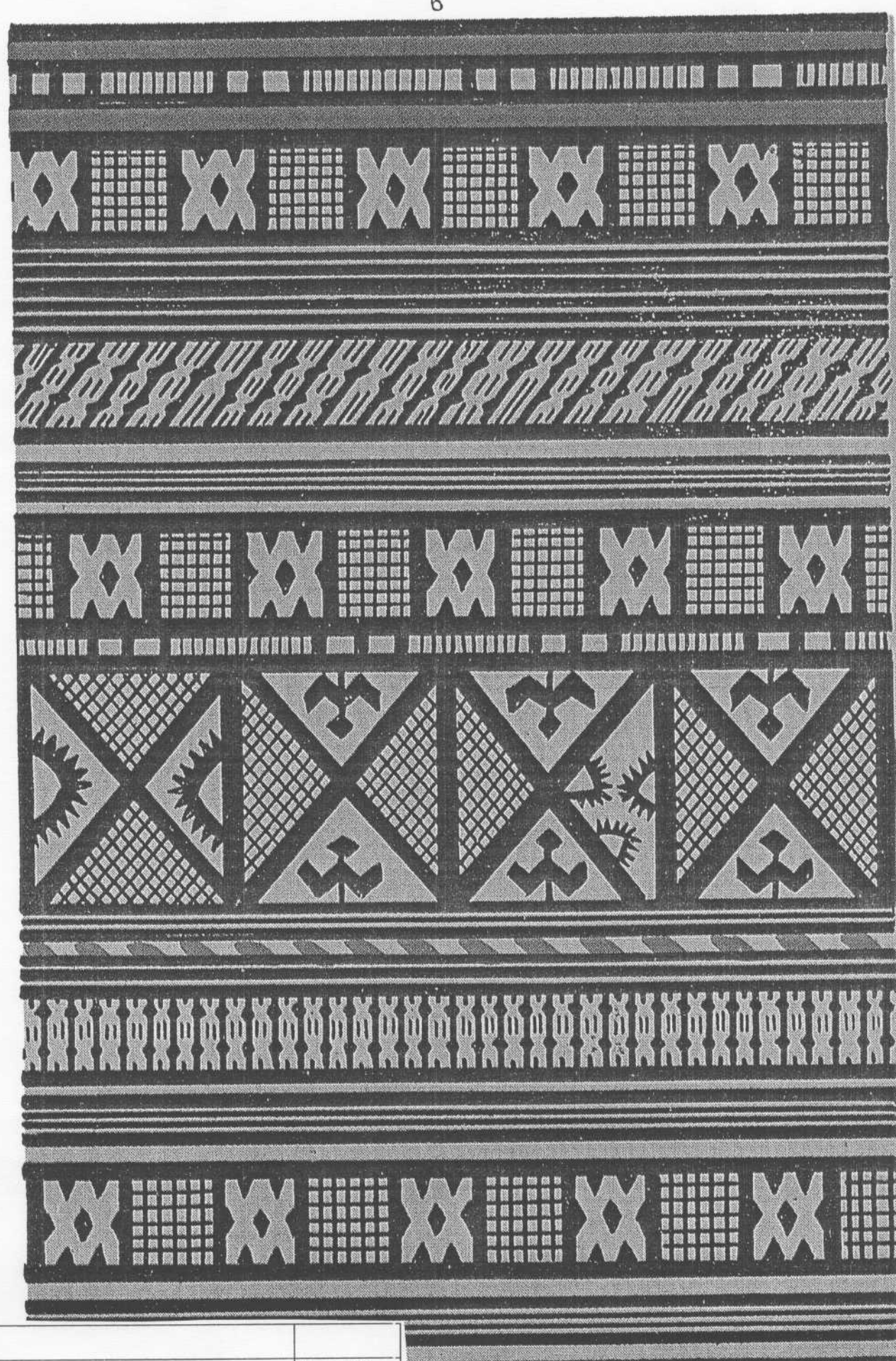
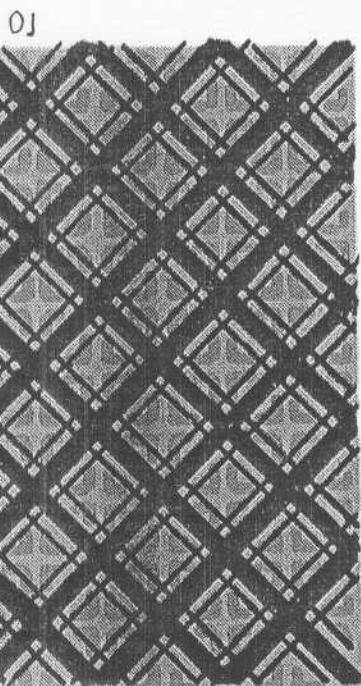
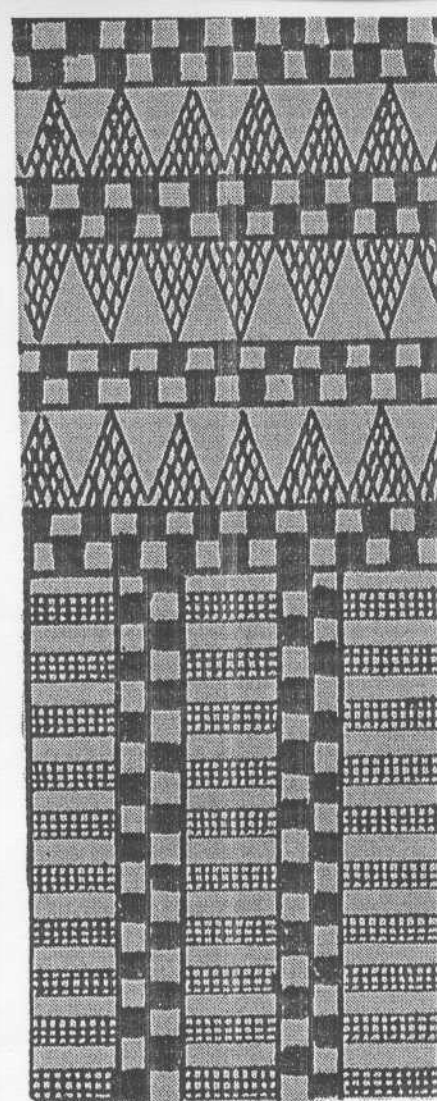
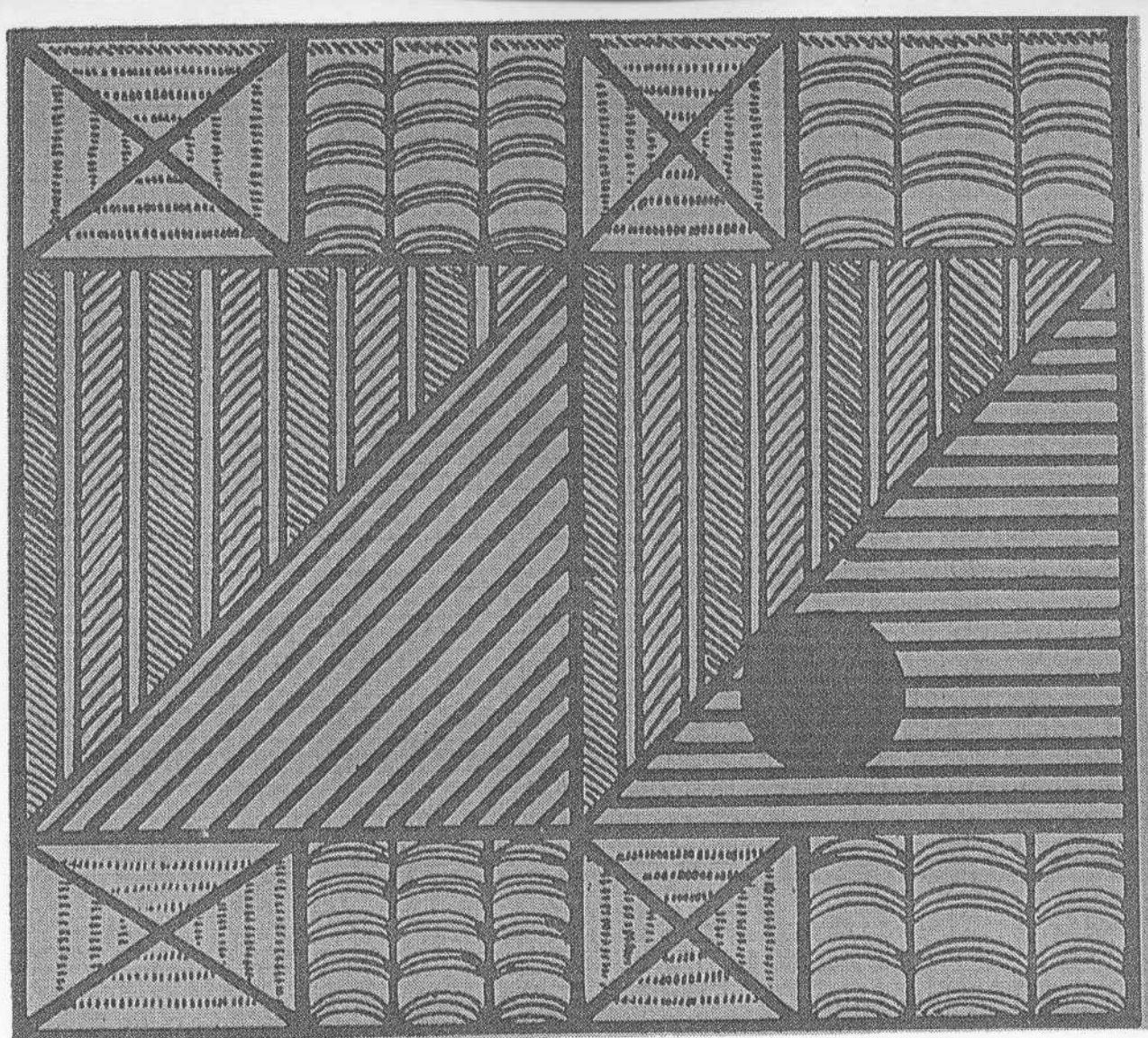
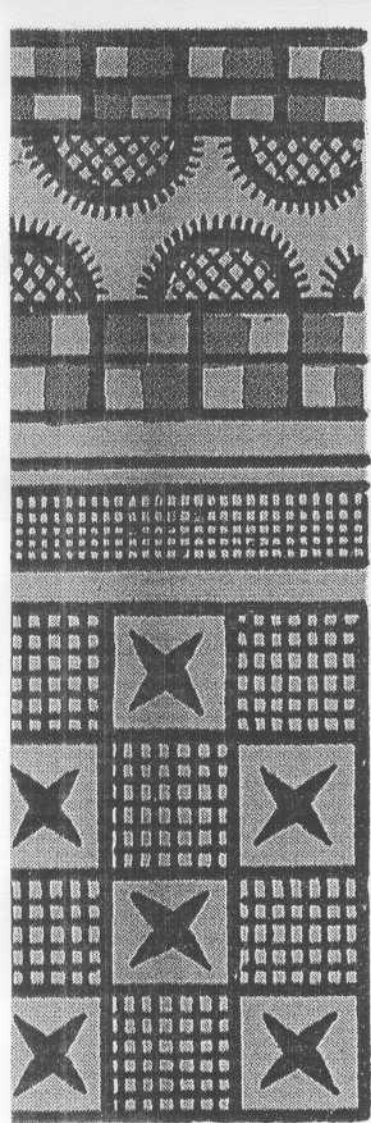


1









DOC. 6



