

Un client détenteur d'un fauteuil médaillon de style Louis XVI estampillé I.B.SENE vous en confie la réfection.  
Il consulte vos collections de tissus, en choisit quatre différents et vous demande conseil.

**Question 1 :** a) Citez le nom des quatre tissus choisis.  
b) Parmi ces tissus, un n'est pas dans l'esprit de ce siècle.  
Selon vous lequel ? ( document 1 feuille 2/4 )

**Question 2 :** Que signifie un siège estampillé ?

**Question 3 :** Effectuez le placement des éléments à couper sur le tissu à motifs  
( Tracé au stylo rouge sur le document 2 feuille 3/4 )

Dimensions des éléments ( en cm.)

	L x l
Fond	70 x 75
Entoilage ou dossier extérieur	50 x 45
Dossier intérieur	60 x 55
Manchettes ( 2 )	25 x 20

**Question 4 :** Sur le document 3 ( feuille 4/4 ) est représentée une hauteur de tissu.  
Inscrivez dans les cases correspondantes les termes ci dessous.  
***Lisières, lé, laize, sens trame, sens chaîne***

**Question 5 :** Citez dans l'ordre chronologique, les différentes phases de garnissage de l'assise de ce siège, sachant que la garniture est "à l'ancienne" donc sans ressort.

**Question 6 :** Pour éviter tout risque d'accident corporel, quelles précautions élémentaires devez-vous prendre lors du dégarnissage et regarnissage d'un siège ?

**Barème :** Question 1 = 5 points  
Question 2 = 1 point  
Question 3 = 3 points  
Question 4 = 5 points  
Question 5 = 4 points  
Question 6 = 2 points

***Les documents 2 et 3, sont à rendre avec la copie d'examen.***

Groupement inter académique II	Session 2002	Sujet N°20016
<b>EXAMEN : CAP TAPISSERIE D'AMEUBLEMENT GARNITURE DECOR</b>		
<b>EPREUVE : EP1 Technologie et prévention</b>		
Durée : 1h30	Coefficient : 2	N° de page : S 1/4

**Document 1**



1



2



3



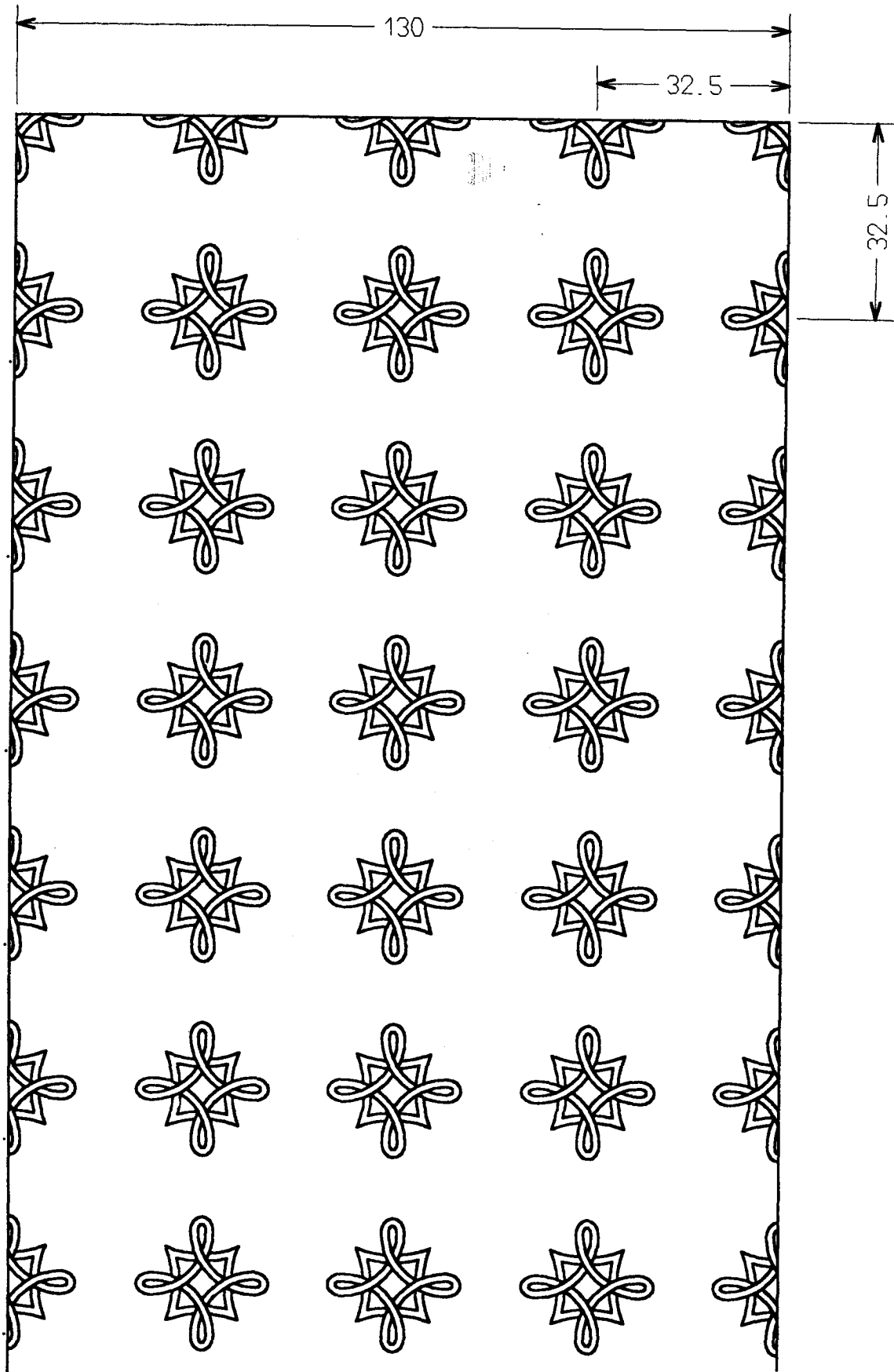
4

**EXAMEN : CAP TAPISSERIE D'AMEUBLEMENT GARNITURE DECOR**

Sujet N° 20016

**EPREUVE :EP1 Technologie et prévention**

Page S 2/4



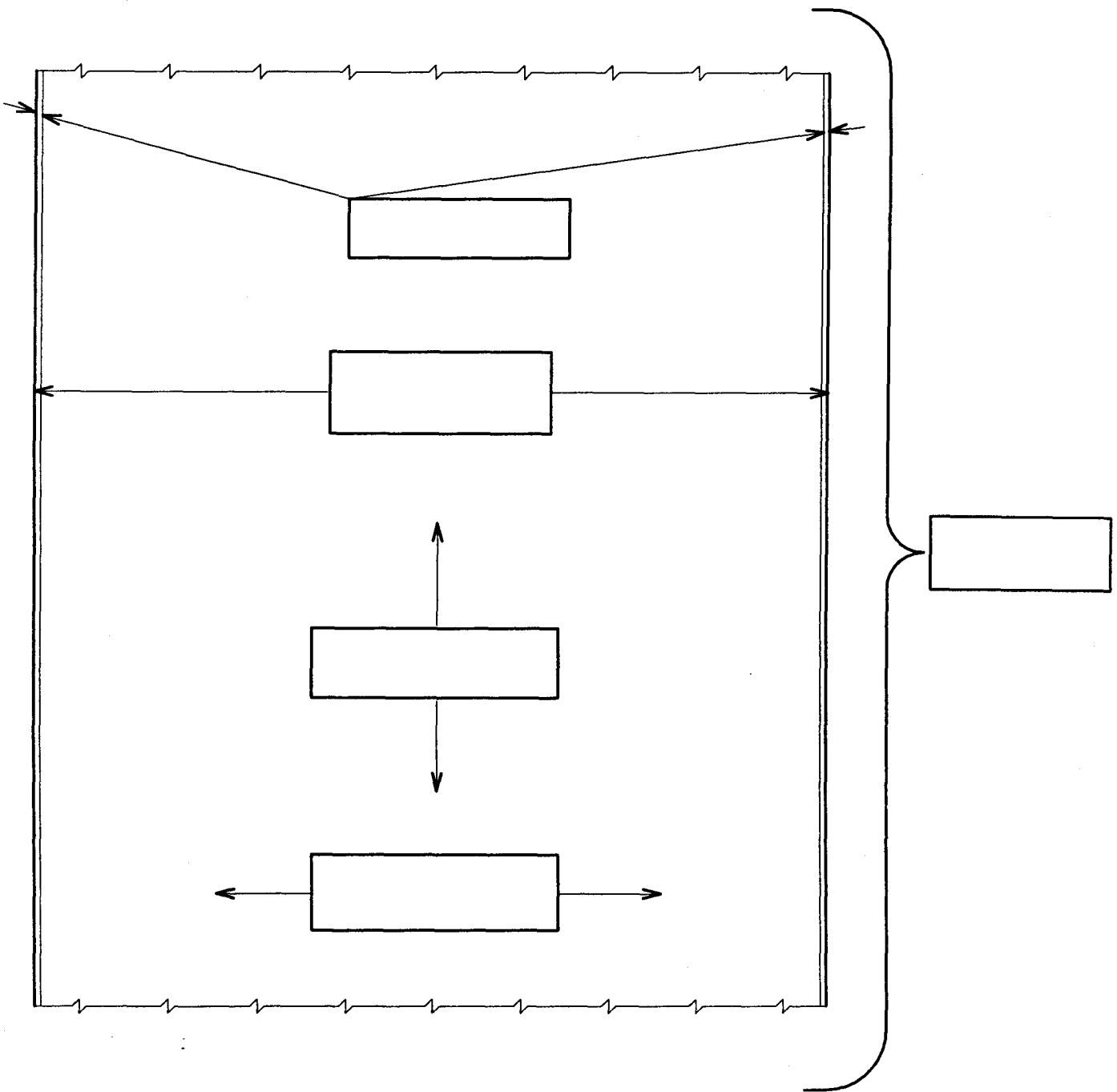
**DOCUMENT A RENDRE**

**EXAMEN : CAP TAPISSERIE D'AMEUBLEMENT GARNITURE DECOR**

Sujet N° 20016

**EPREUVE : EP1 Technologie et prévention**

Page S 3/4



**DOCUMENT A RENDRE**

**EXAMEN : CAP TAPISSERIE D'AMEUBLEMENT GARNITURE DECOR**

**EPREUVE :EP1 Technologie et prévention**

Sujet N° 20016

Page S 4/4