

SUJET

ON DONNE :

- Une figurine avec description du modèle
- Une nomenclature
- Un plan de travail
- Gabarits dessous de col et revers
- Matière d'œuvre : éléments coupés en tweed
- Toile tailleur éléments coupés
- Fournitures : passement, fil, épaulette
- Patron à la disposition des élèves
- Mannequin 38 ou 40

COMPETENCES EVALUEES

- C-1-2 Lire et analyser les documents
- C-3-3 Régler et mettre en œuvre les matériels
- C-3-7 Effectuer des opérations d'entoilage, de montage, de pressage, de finition ;
- C-3-8 Contrôler la qualité de son travail

CONDITIONS TECHNIQUES

- Réglage du point : 5pts au cm
- Fer à repasser thermostat : laine

ON DEMANDE :

- De réaliser une ½ veste

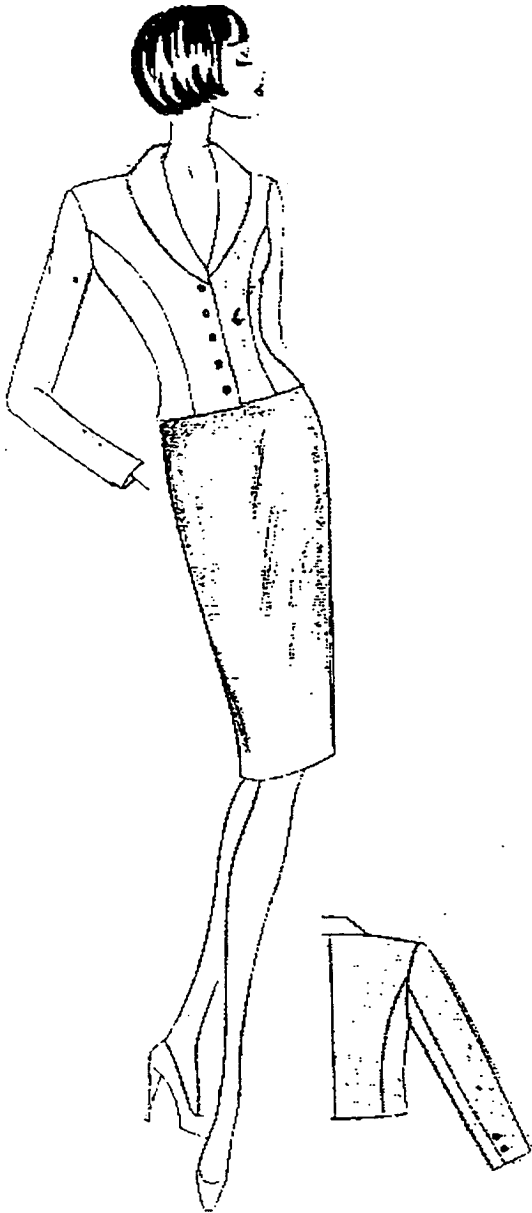
ON EXIGE :

- Respect des instructions techniques : qualité des points « main et machine »
- Qualité et précision des opérations d'entoilage, d'assemblage, de finition et de pressage
- Contrôler en cours et en fin de réalisation ainsi que le « bien aller » de la veste.

Groupement inter académique II	Session 2002	Sujet N°1-0930
CAP TAILLEUR DAME		
EP2 Réalisation d'un produit		
Durée : 8 heures	Coefficient : 6	

Présentation du modèle

Veste en tweed - Qualité « haut de gamme »



DESCRIPTIF de la VESTE « Maud »

Veste épaulée, boutonnée devant
Découpe Princesse devant, dos
Couture milieu dos
Col châle
Manches tailleur

CAP TAILLEUR DAME	Sujet N° 1-0930
EP2 - Réalisation d'un produit	Page S 2/5

21	1	Cigarette	Tweed en biais
20	1	Epaulette	Mousse n°2
19		Passement	3m en coton
18		Bande support d'entoilage	Toile à patron coton en biais 2m/3cm de large
17	1	Entoilage bas dessus et dessous de manche	Toile de manche de 32/6
16	1	Entoilage bas dos et côté dos	Toile de laine bande de 28/6
15	1	Entoilage bas côté devant	Toile de laine bande de 6cm en biais
14	1	Entoilage dessous de col	Toile de laine en biais
13	1	Entoilage côté dos	Toile de laine en biais
12	1	Entoilage dos	Toile de laine en biais
11	1	Entoilage côté devant	Toile de laine DF
10	1	Entoilage devant	Toile de laine DF
9	1	Dessous de manche	Tweed
8	1	Dessus de manche	Tweed
7	1	Enforme dos	Tweed
6	1	Dessus de col	Tweed
5	1	Dessus col parementure	Tweed
4	1	Côté dos	Tweed
3	1	Dos	Tweed
2	1	Côté devant	Tweed
1	1	Devant	Tweed
R/p	N/b	Désignation	Matière

NOMENCLATURE VESTE « MAUD »

CAP TAILLEUR DAME	Sujet N° 1-0930
EP2 Réalisation d'un produit	Page S 3/5

PLAN DE TRAVAIL

PREPARATION DE LA 1/2 TOILE

-Assembler découpe devant, dos et biais au point zig-zag

MONTAGE DE LA 1/2 VESTE

- 1 - Assembler découpe devant et dos. manche à la saignée
- 2 - Presser coutures découpes et manche saignée
- 3 - Entoiler devant, dos, dessous de col et bas de manche
- 4 - Exécuter point de chevrons sur et dessous de col
- 5 - Recouper revers et dessous de col suivant gabarit
- 6 - Assembler épaules dos , dessus de c, côtés, enforme col
- 7 - Assembler dessous de col à encolure
- 8 - Cranter encolure enforme dos et encolure dos de veste, repasser
- 9 - Poser passement bord devant, dessous de col, emmanchure devant et dos et cassure (voir au patron)
- 10 - Rabattre toile au point de chausson épauledos sur devant, côté dos sur devant
- 11 - Assembler parementure dessus de col avec bord devant et dessous de col
- 12 - Repasser bord devant et col
- 13 - Bâter bord devant et col (légèrement en retrait)
- 14 - Presser les bords
- 15 - Entoiler bas de veste (dos et côté devant) bande de toile en biais
- 16 - Remplir et glacer bas de veste
- 17 - Maintenir la parementure par un bâti à l'intérieur de la veste
- 18 - Glacer encolure dos
- 19 - Assembler manche au coude
- 20 - Repasser manche au coude et préformer bas
- 21 - Glacer bas de manche
- 22 - Monter manche cran de milieu à l'épaule
- 23 - Fixer la cigarette à la tête de manche
- 24 - Poser épaulettes
- 25 - Repasser la ½ veste
- 26 - contrôler le bien aller de la veste sur mannequin

VALEURS DE COUTURES

- | | | |
|--------------------------------|---|--------|
| - Découpe devant et dos | } | 1.5 cm |
| - Milieu dos | | |
| - Epauled et côté, parementure | | |
| - Col | } | 1 cm |
| - Encolure et bord devant | | |
| - Manches et emmanchure | | |
| - Bas de veste et manche | { | 5 cm |

CAP TAILLEUR DAME	Sujet N° 1-0930
EP2 Réalisation d'un produit	Page S 4/5

GABARIT REVERS 38

A RECUPERER AVEC LES COINTURES

DL

CHASSURE
REVERS

GABARIT COL 38

A RECUPERER APRÈS AVOIR FAIT POINTS DE CHEVRONS

DL