

LE DOSSIER COMPREND

- un dossier technique 4 pages
- un sujet 2 pages

Groupement inter académique II	Session 2002	Sujet N° 20032
CAP COUTURE FLOU		
EP2 REALISATION D'UN PRODUIT		
Durée : 8 heures	Coefficient : 6	

DOSSIER TECHNIQUE

SOMMAIRE

FIGURINE ET DESCRIPTIF DU PRODUIT – NOMENCLATURE
GAMME DE MONTAGE
FICHE DE CONTROLE

Groupement inter académique II	Session 2002	Sujet N°20032
CAP COUTURE FLOU		
EP2 Réalisation d'un produit		
		N° de page : DT 1/4

CHEMISIER « ALICE »

Pour satisfaire à la demande d'une cliente, vous devez réaliser le chemisier « ALICE », en respectant les informations contenues dans le dossier technique et le grade de qualité « haut de gamme »

DESCRIPTIF

Chemisier légèrement cintré :

Devant : - découpes « princesse » se terminant en pointe.
- boutonnage simple milieu devant.
- col chemisier ouvert : revers arrondis.

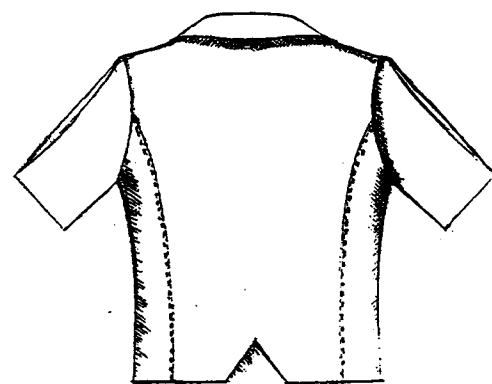
Dos : - découpes « princesse »
- bas milieu dos en V

Manches : - courtes avec pli creux sur milieu.

CONDITIONS TECHNIQUES

- Réglage du point : 5 pts/ cm pour les assemblages
4 pts/ cm pour le surpiquage.

- Les opérations de repassage en cours de fabrication sont laissées à l'initiative du candidat..



12	1	Renfort dessus col	
11	2	Renfort parementures	Thermocollant maille
10	2	Enforme bas devant	
9	1	Enforme bas dos	
8	2	Manches	
7	1	Dessous col	
6	1	Dessus col	
5	2	Parementures	
4	2	Côtés devant	
3	2	Devants	
2	2	Côtés dos	
1	1	Dos	Popeline coton
Rp	Nb	Désignation	Matière

NOMENCLATURE

CAP COUTURE FLOU

Sujet N° 20032

EP2 Réalisation d'un produit

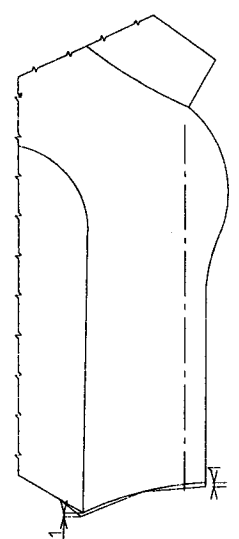
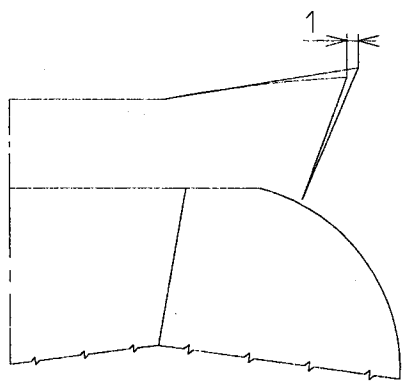
N° de page : DT 2/ 4

GAMME DE MONTAGE CHEMISIER " ALICE "

N°	OPERATIONS	SCHEMAS	RENSEIGNEMENTS
1	Thermocoller: - Dessus col - Parementures		
2	Assembler découpes « princesse » -devants - dos		Respecter les crans
3	Assembler côtes enforme du bas devant et dos	Idem op N°2	Coutures ouvertes
4	Surfiler : - assemblages Découpes - épaules - côtés - dessous de manche - enforme bas(bord extérieur) - parementures		Coutures couchées vers côtés
5	Surpiquer assemblages découpes devants et dos		Piqûre nervure
6	Assembler : - épaules - côtés		Coutures ouvertes
7	Coulisser col		
8	Assembler bas parementures et enforme	Idem op N° 2	Coutures couchées vers enforme
9	Coulisser parementures et enforme bas sur vêtement		Jusqu'aux crans encolure

N°	OPERATIONS	SCHEMAS	RENSEIGNEMENTS
10	Assembler col sur encolure		Façon col chemisier ouvert
11	Rabattre parementures sur épaules, dessus col partie dos		Points main 214
12	Assembler pli creux milieu Tête et bas de manche		Respecter les crans Arrêt aux pointages
13	Assembler dessous de manche	Idem op N° 6	
14	Surfiler bas de manche		
15	Assembler manches sur emmanchures	Idem op N°2	
16	Surjeter emmanchures		
17	Baguer : - remplis bas de manches - enforme du bas		Points main 213
18	Repasser et contrôler le produit fini		
19	Coudre l'étiquette d'anonymat au bas du dos droit		
20	Présenter le travail sur cintre		
CAP COUTURE FLOU			Sujet N° 20032
EP2 Réalisation d'un produit			
N° de page : DT 3/4			

FICHE DE CONTROLE CHEMISIER « ALICE »

DESIGNATION	SCHEMAS	TOLERANCE	BON	REBUS
<p style="text-align: center;">DEVANT</p> <p>* Symétrie des longueurs Devants</p>		+ ou - 1 mm		
<p style="text-align: center;">DOS</p> <p>* Symétrie des pointes</p>		+ ou - 1 mm		
<p style="text-align: center;">COL</p> <p>* Symétrie des pointes</p>		+ ou - 1 mm		
<p style="text-align: center;">POINTS MAIN</p> <p>* Régularité des points</p> <p>* Points invisibles sur -o-</p>		Aucune Tolérance		

CAP COUTURE FLOU

Sujet N° 20032

EP2 Réalisation d'un produit

N° de page : DT 4/4