

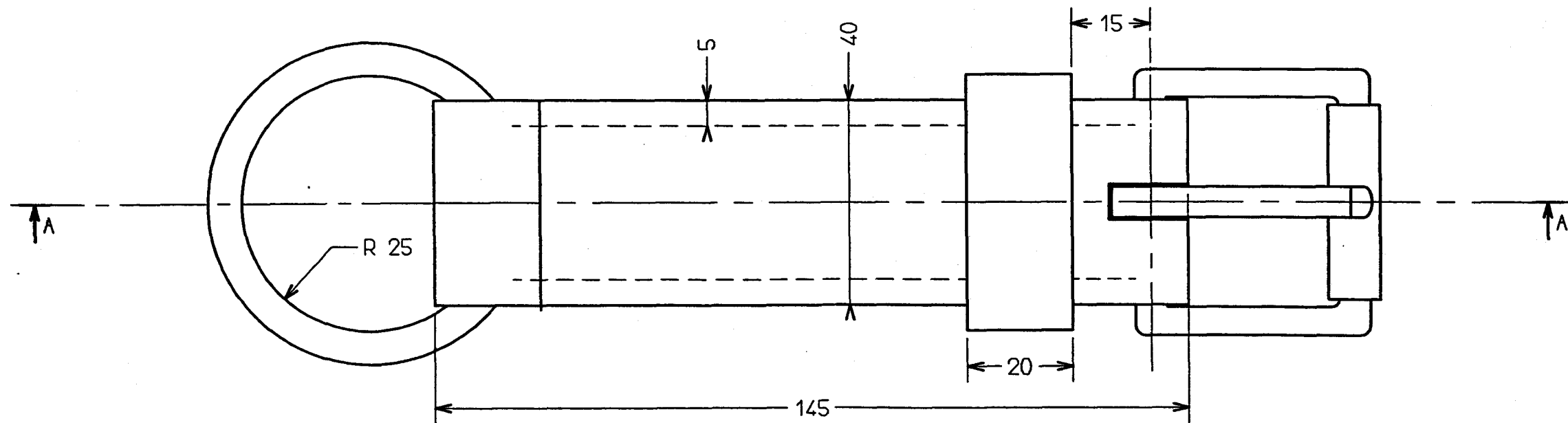
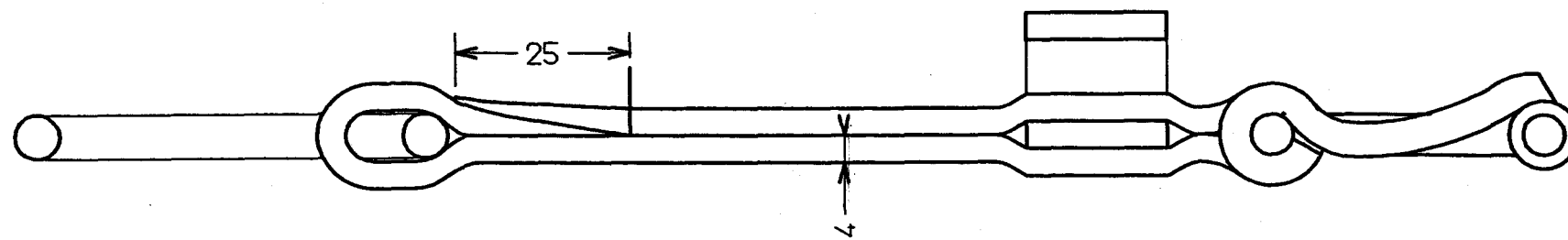
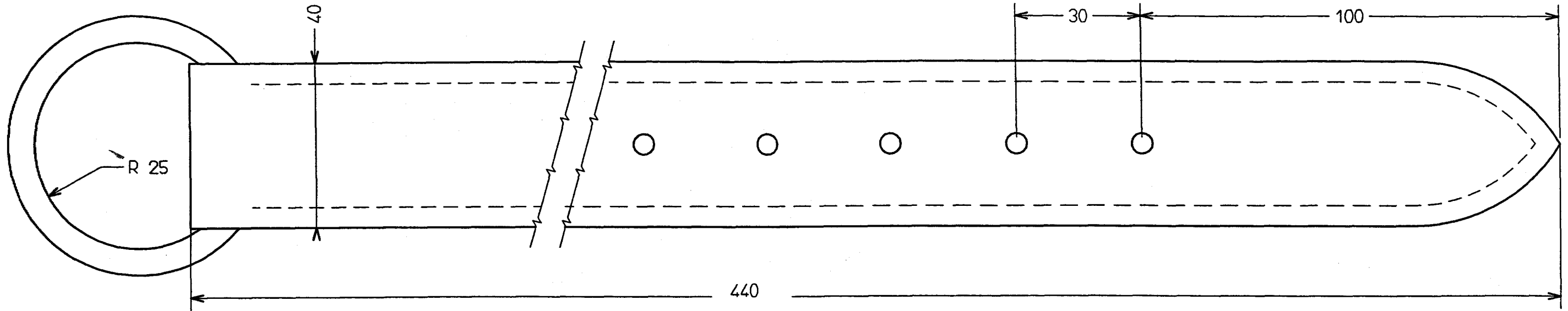
CORRIGE et/ou BAREME


EXAMEN : C A P Sellier Harnacheur
EPREUVE : Dessin appliqué à la profession

C 1/2

Barème de correction

| | |
|--|------------------|
| Position des vues | 2 pts |
| Exactitude de la vue de face, respect des mesures | 5 pts |
| Exactitude de la vue en coupe et respect des mesures | 5 pts |
| Pertinence de la cotation | 5 pts |
| Qualité des traits | 3 pts |
| Total | 20 points |



GMPCAD
 Echelle :
 1:1

 A3

Groupement inter académique II SESSION 2002 Sujet N° 2 0023

CORRIGE et/ou BAREME

EXAMEN : C A P Sellier Harnacheur
 EPREUVE : Dessin appliqué à la profession

C 2/2

B A