

**CORRIGE et/ou BAREME**

EXAMEN : C A P Sellier harnacheur

EPREUVE : Technologie et prévention des accidents

C 1 / 5

**CORRIGE**

1.

Précaution à prendre pour les colles :

Travailler dans un local aéré ou utiliser des tables aspirantes	0.25
porter des protections individuelles	0.25
éviter le contact avec une flamme pour les colles à base de solvant	0.25
fermer et ranger les récipients après utilisation	0.25
connaître les produits utilisés	0.25
vérifier la compatibilité avec les supports à encoller	0.25

les risques électriques

outillage relié à la terre	0.25
ne pas utiliser d'appareil défectueux	0.25
protéger les conducteurs pour le matériel portatif	0.25
le matériel doit être équipé de bouton d'arrêt d'urgence	0.25
matériel électrique éloigné des postes d'eau	0.25
les matériels doivent être aux normes de sécurité	0.25

**3 pts**

2. le sellier doit être vacciné contre le tétanos

**0.5 pts**

3. le parage à zéro



0.25 + 0.25

le parage sellier



0.25 + 0.25

**1 pt**

4. la griffe à molette sert à marquer le cuir avant la couture pour donner un pas régulier et une longueur de point constante. ( 0.5 )

Le chiffre inscrit sur la molette correspond au nombre de point sur une distance d'un pouce français. ( 1 pt )

exemple : molette n° 10 = 10 points sur 27 m/m

**1.5 pts**

5. le mantelet : pièce de harnachement qui se pose sur le dos du cheval lors d'un attelage à deux ou à quatre et qui sert à supporter les traits ( 1 pt )

la sellette : petite selle très étroite qui sert à soutenir les brancards d'une voiture hippomobile. ( 1 pt )

**2 pts**

**CORRIGE et/ou BAREME**

EXAMEN : C A P Sellier harnacheur

EPREUVE : Technologie et prévention des accidents

C 2 / 5

6. bord anglais



(0.5)

bord à cheval



(0.5)

Rembord



(0.5)

1.5 pts

- 7 La bride agit : sur la **nuque** par la têtère  
 sur le **chanfrein** par le dessus de nez  
 sur le **passage de gourmette** par la gourmette  
 sur les **commissures des lèvres ; le palais ; la langue ; les barres ; les joues** par le mors

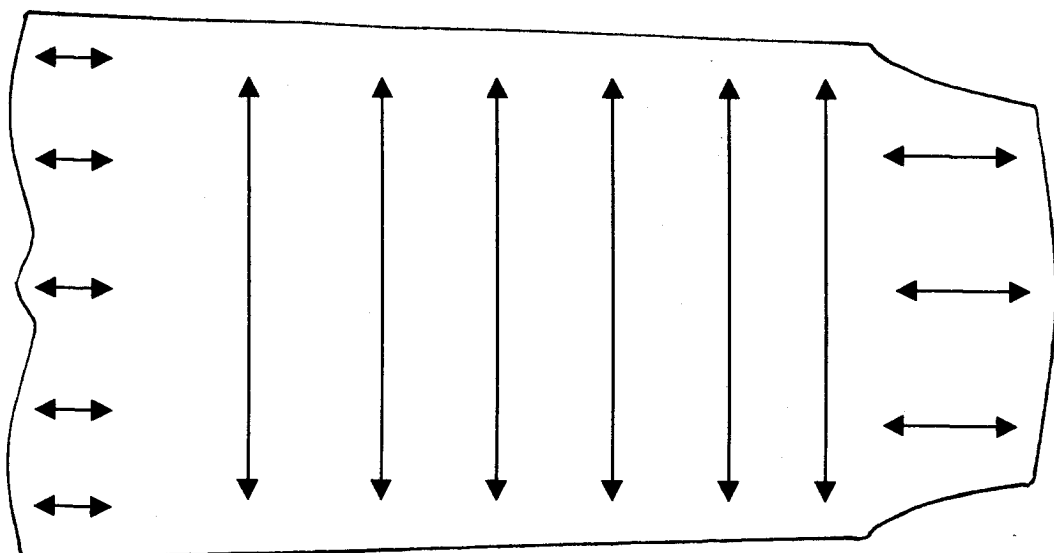
0.5 pt par bonne réponse

2 pts

- 8 Le prêtant est la propriété de la peau de s'étirer et s'allonger à la traction et de rester dans la forme obtenue . ( 1 pt )

( Schéma 1.5 pt )

2.5 pts



**CORRIGE et/ou BAREME**

EXAMEN : C A P Sellier harnacheur

EPREUVE : Technologie et prévention des accidents

C 3 / 5

9 Les parties de la peau

A le cœur de peau

B la culée

C le collet

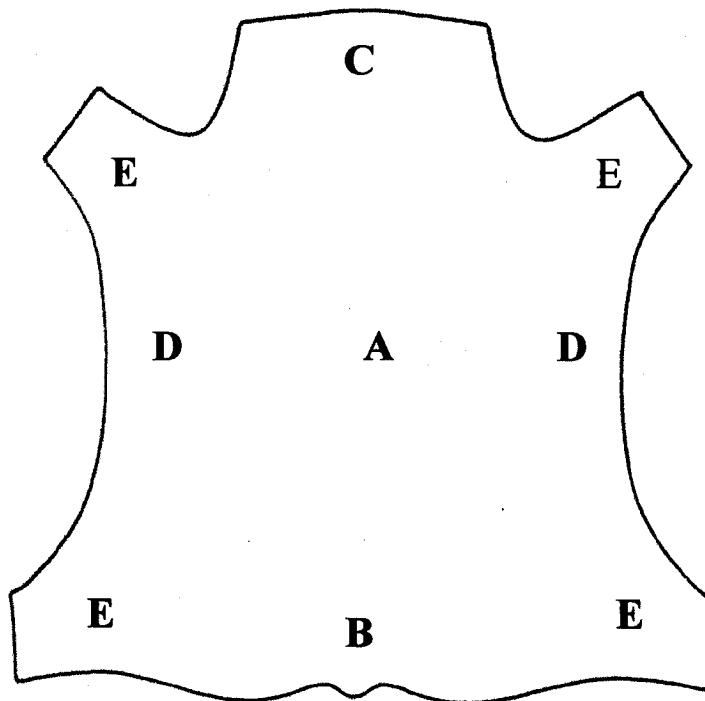
D les flancs

E les pattes

( 0.5 par bonne réponse )

( 0.5 par partie correctement placée )

5 pts



**CORRIGE et/ou BAREME**

EXAMEN : C A P Sellier harnacheur

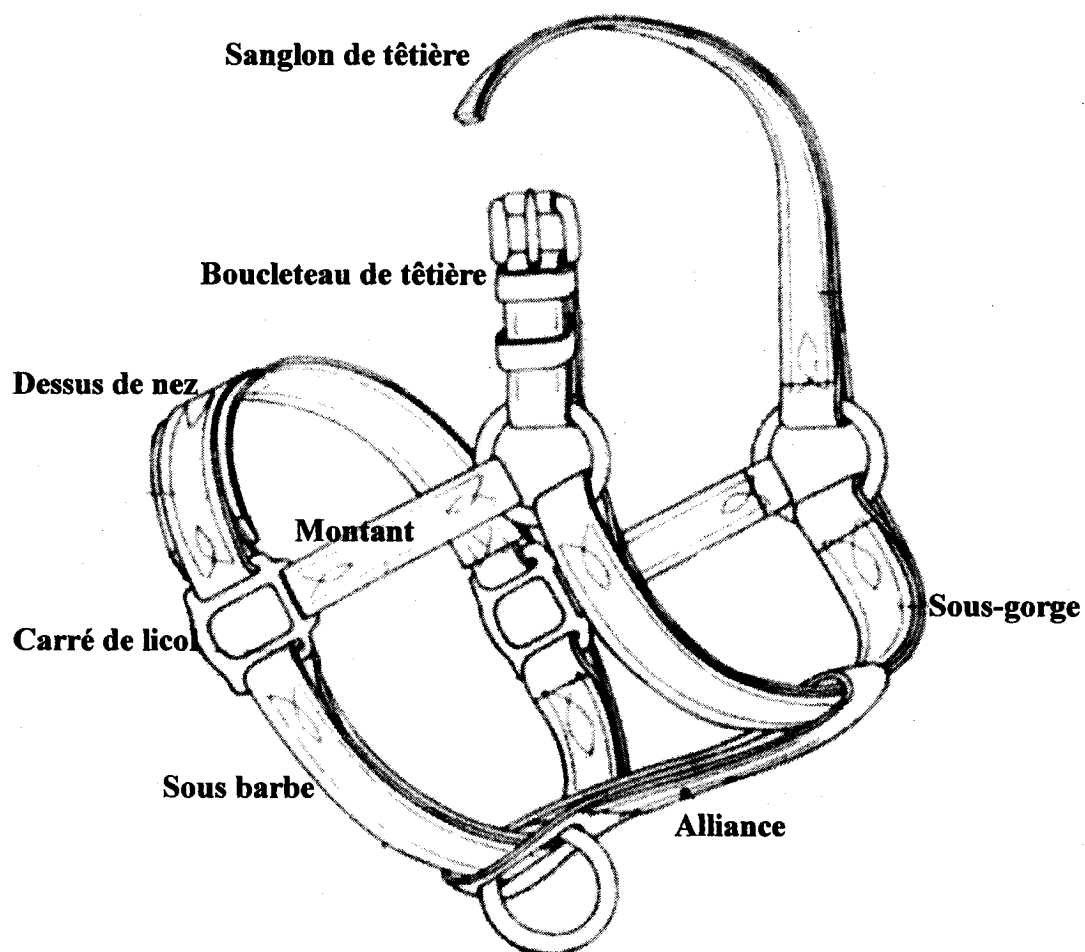
EPREUVE : Technologie et prévention des accidents

C 4 / 5

10 les parties du licol

0.25 pts par bonne réponse

2 pts



**CORRIGE et/ou BAREME**

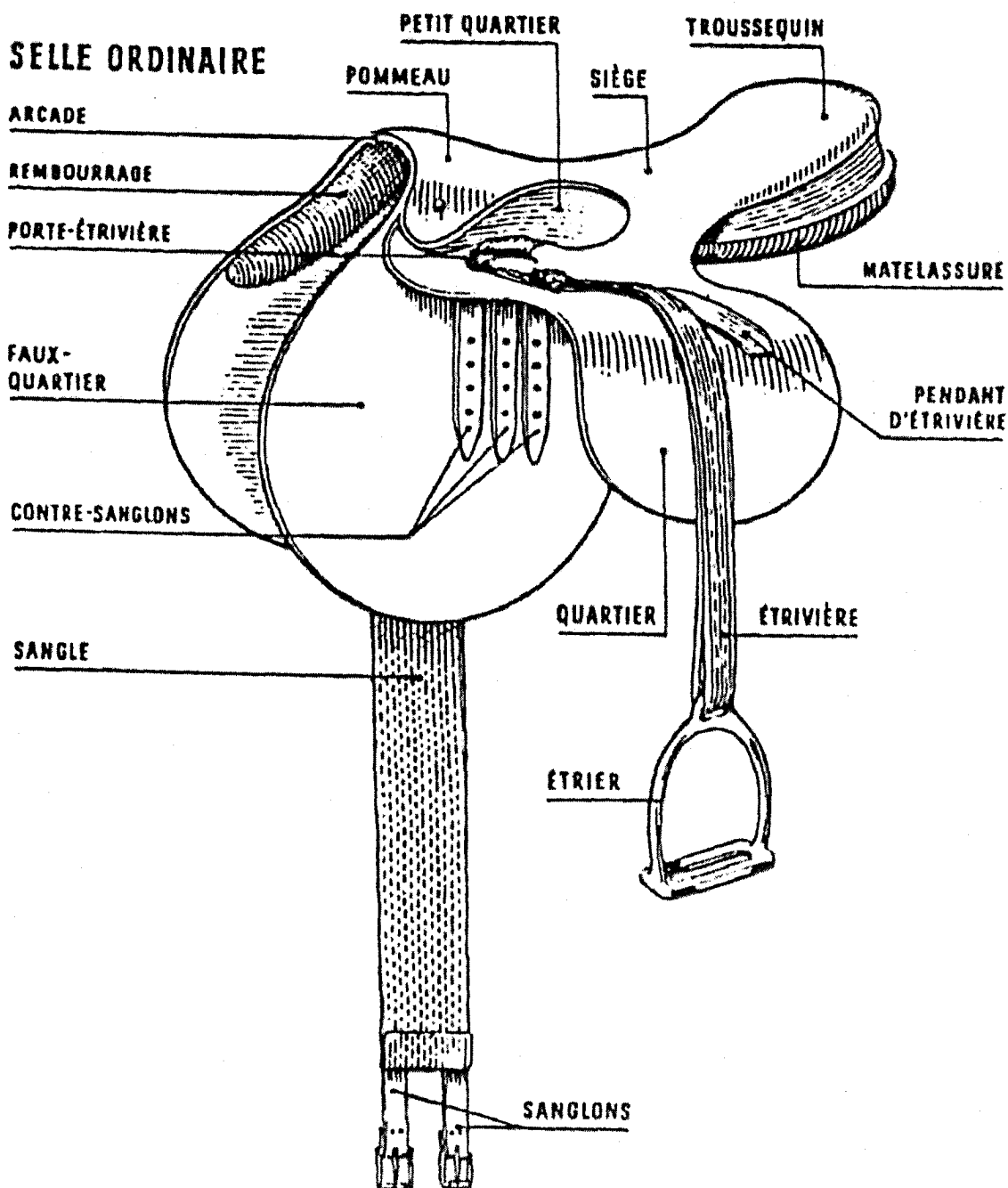
EXAMEN : C A P Sellier harnacheur

EPREUVE : Technologie et prévention des accidents

C 5 / 5

11 Les parties de la selle  
( 0.25 points par réponse juste )

4 pts



**CORRIGE et/ou BAREME**

EXAMEN : C A P Sellier harnacheur

EPREUVE : Technologie et prévention des accidents

C111

**BAREME / FEUILLE DE CORRECTION**

NUMERO DE CANDIDAT →					
Question N°	1	3 points			
Question N°	2	0.5 point			
Question N°	3	1 point			
Question N°	4	1.5 point s			
Question N°	5	2 points			
Question N°	6	1.5 points			
Question N°	7	2 points			
Question N°	8	2.5 points			
Question N°	9	5 point s			
Question N°	10	2 points			
Question N°	11	4 points			
<b>TOTAL</b>		<b>25 POINTS</b>			
<b>NOTE SUR 20</b>			<u>                    </u> X 20 =		
			25		