

Le dessin d'ensemble (feuille 2/2 du Dossier Technique) représente partiellement un lanceur de démarreur utilisé sur les porteurs Renault du type RT 340.

Le travail à effectuer sur ce système portera sur la partie solénoïde.

La feuille 2/3 contient des informations sur les formes intérieures des pièces 19 et 20-a.

Attention : Les taraudages et filetages ne sont pas représentés sur les vues en perspective de la feuille 2/3.

Travail à effectuer :

1°) D'après le dessin d'ensemble feuille 2/2 du DT, **représenter** sur la feuille 2/3 suivante, à l'échelle 1:1 et aux instruments la pièce 19:

- Vue de face demi - coupe A-A sans les parties cachées (partie coupée au dessus de l'axe).
- Vue de droite avec les parties cachées.

2°) Pour des raisons de coûts de fabrication, le noyau plongeur du solénoïde de ce lanceur est constitué de trois pièces : 20-a ; 20-b ; 20-c (voir nomenclature feuille 1/2 du DT).

Ces trois pièces sont collées ensemble. Pour cette question, on considèrera qu'elles sont indépendantes les unes des autres.

2-1°) D'après le dessin d'ensemble feuille 2/2 du DT, compléter sur la feuille 2/3 suivante à l'échelle 1:1 et aux instruments la pièce 20-a sans les parties cachées suivant la :

- Vue de face coupe A-A.
- Vue de gauche.
- Section sortie B-B (voir plan de section sur feuille 2/3).

2-2°) Indiquer la cote nominale du taraudage servant à l'assemblage avec la pièce 20-c.

3°) D'après le dessin d'ensemble feuille 2/2 du DT, représenter sur la feuille 2/3 suivante à l'échelle 1:1 et aux instruments la pièce 32 :

- Vue de face.
- Vue de droite.

Remarque : voir nomenclature pour la tête de la pièce 32.

Groupement Inter Académique II

BEP MAINTENANCE DE VÉHICULES AUTOMOBILES dominante A

CAP MÉCANICIEN EN MAINTENANCE DE VÉHICULES option A

Véhicules Particuliers

EP1-1

Communication technique

DOSSIER TRAVAIL

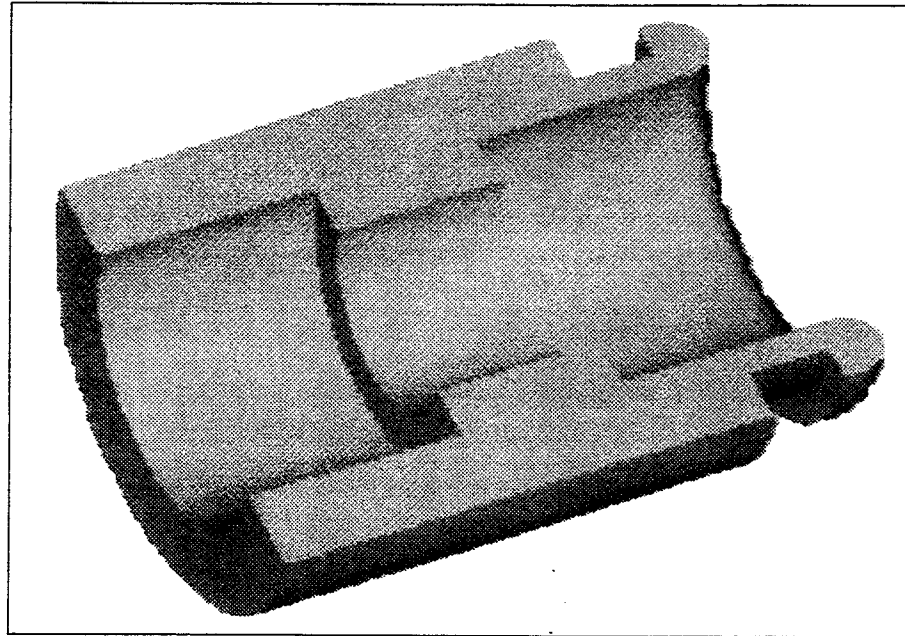
Il est demandé aux candidats :

- De compléter sur la copie d'examen "modèle EN", l'académie, la session, l'examen, leur nom, prénom et n° du candidat.
- De ne pas dégrafer les feuilles.
- De lire les documents remis
- D'effectuer le travail sur le document repéré de 2/3.
- De vérifier que toutes les feuilles soient remplies à la fin de l'épreuve.

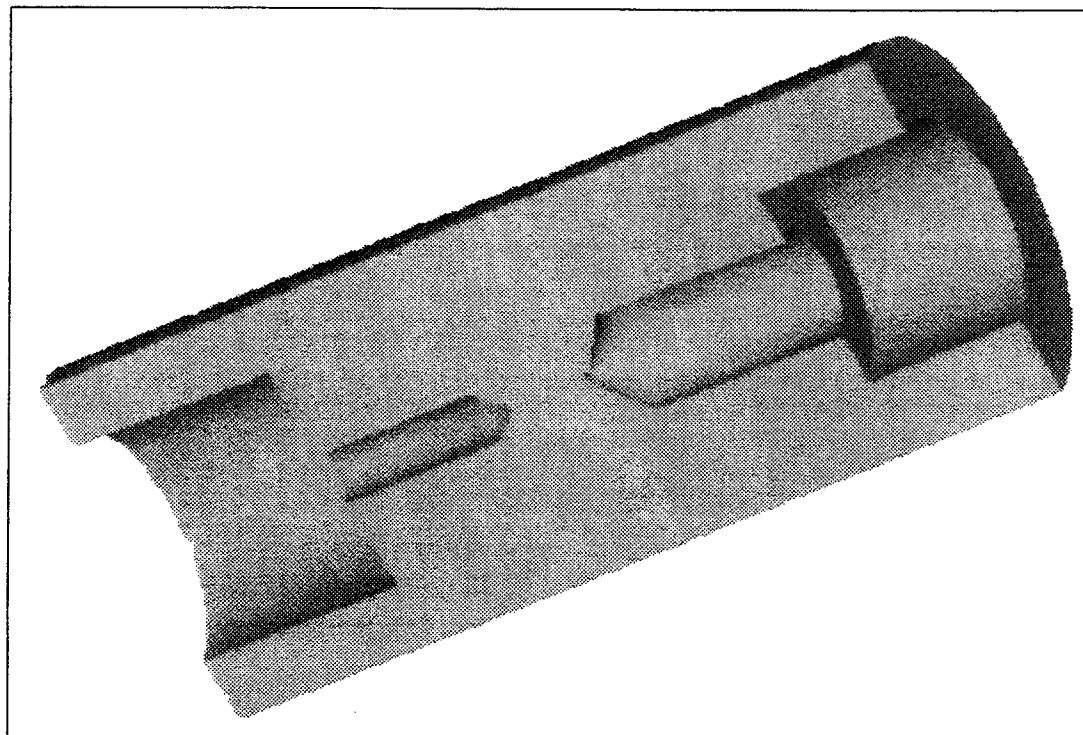
Nota : sur le document de travail le barème est donné à titre indicatif (voir grille de correction feuille 3/3)

BEP Maintenance de Véhicules Automobiles CAP Mécanicien en Maintenance de Véhicules option Véhicules Particuliers	Session 2002		
	Épreuve EP1 : Communication technique		
	Durée : 1h30 pour EP11	Coef : CAP 4, BEP 4	Page 1 / 3

Pièce 19



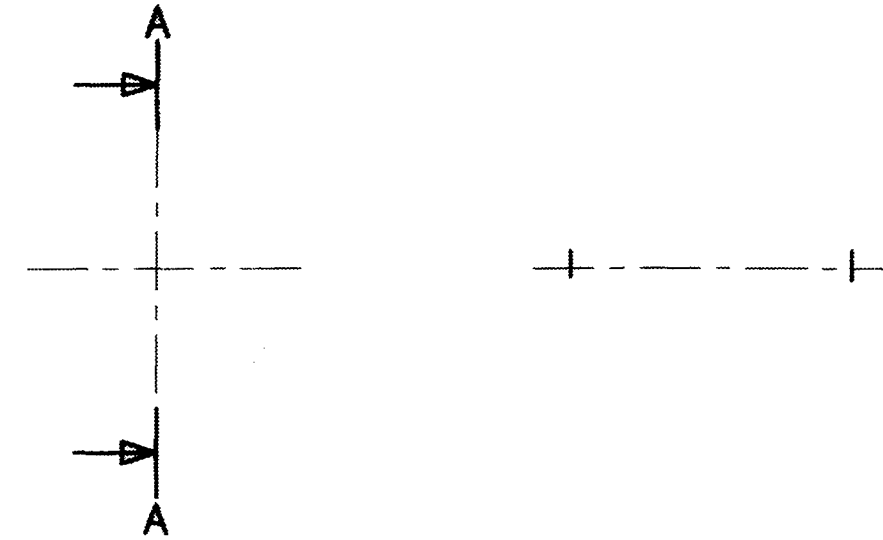
Pièce 20 a



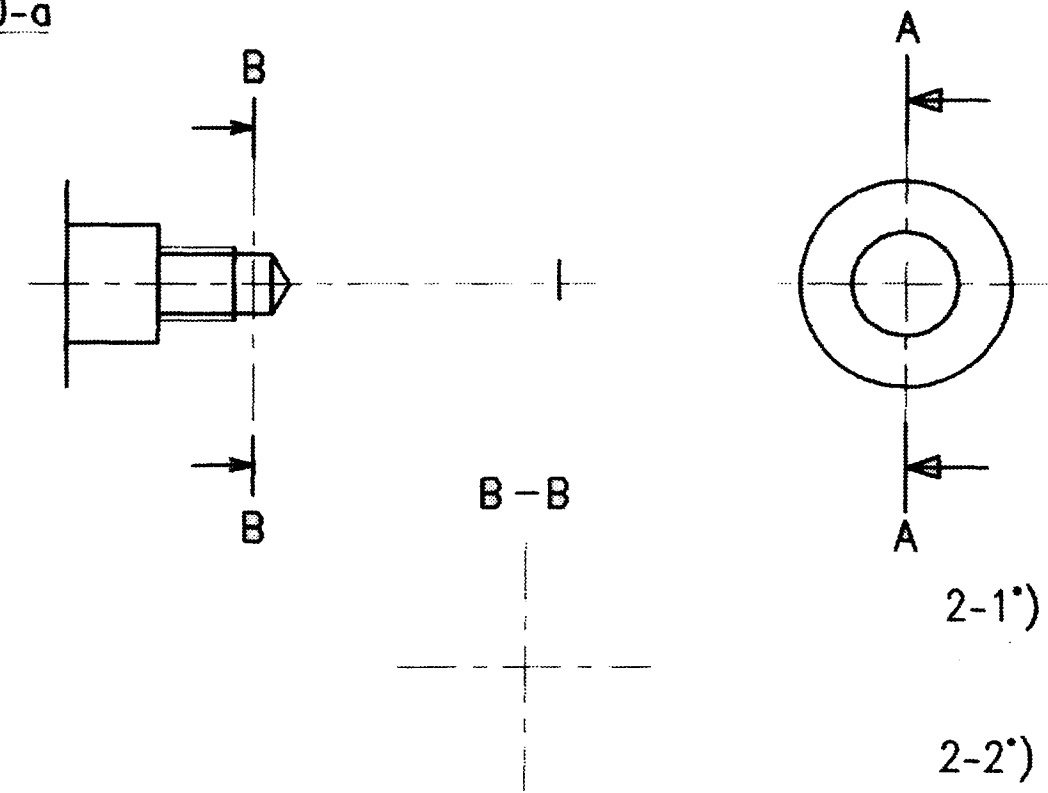
Attention : Les taraudages et filetages ne sont pas représentés sur ces vues en perspective.

Pièce 19

1*) / 11



Pièce 20-a



2-1*) / 10

2-2*) / 3

Pièce 32

3*) / 6



EVALUATION DE L'ÉPREUVE EP 1.1

CANDIDAT N°

NOTE sur 15 non arrondie : / 15

QUESTIONS	INDICATEURS	POSITIONNEMENT			
		Sans erreur	1 erreur	2 erreurs	+2 erreurs
Question N° 1 a	La demi coupe AA est correctement représentée	Sans erreur	1 erreur	2 erreurs	+2 erreurs
	Les dimensions sont respectées		Sans erreur	1 erreur	+1 erreur
Question N° 1 b	La vue de droite est exacte	Sans erreur	1 erreur		+1 erreur
	Les dimensions sont respectées			Sans erreur	1 erreur
Question N° 2.1 a	La vue de face coupe AA est exacte	Sans erreur	1 erreur	2 erreurs	+2 erreurs
Question N° 2.1 b	La vue de gauche est exacte	Sans erreur	1 erreur	2 erreurs	+2 erreurs
Question N° 2.1c	La section sortie est exacte		Sans erreur	1 erreur	+1 erreur
Question N° 2.2	Le positionnement de la cote du taraudage est correct			Sans erreur	
	Le symbole du taraudage et la cote nominale sont correctement indiqués		Sans erreur	1 erreur	+1 erreur
Question N° 3 a	Les dimensions de la vue de face sont exactes		Sans erreur	1 erreur	+1 erreur
	La représentation des formes est exacte		Sans erreur	1 erreur	+1 erreur
Question N° 3 b	La vue de droite est exacte		Sans erreur	1 erreur	+1 erreur
		4	2	1	0
TOTAL /30					