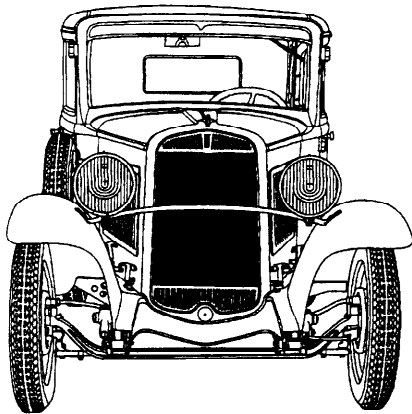
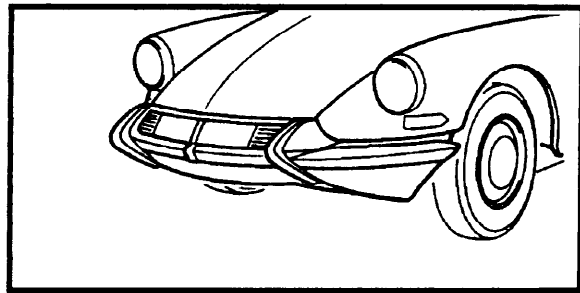


LES CALANDRES DES AUTOMOBILES AU XX^e SIÈCLE

Raymond Loewy, Designer qui a beaucoup travaillé pour l'industrie automobile aux États-Unis avant et après la seconde Guerre Mondiale, disait : « On devrait supprimer la calandre; c'est quelque chose d'inutile. » Il reprochait dans les années 40 « l'emploi hystérique de calandres chromées qui sont coûteuses, lourdes et laides. » Il prévoyait qu'elles seraient « remplacées par des prises d'air surbaissées ».



calandre d'une FIAT des années 20.



DS Citroën des années 50.
La calandre est réduite à son expression minimum.

FONCTION DE LA CALANDRE.

- La calandre a pour fonction la protection du radiateur et la conduite de l'air sur la surface de celui-ci.

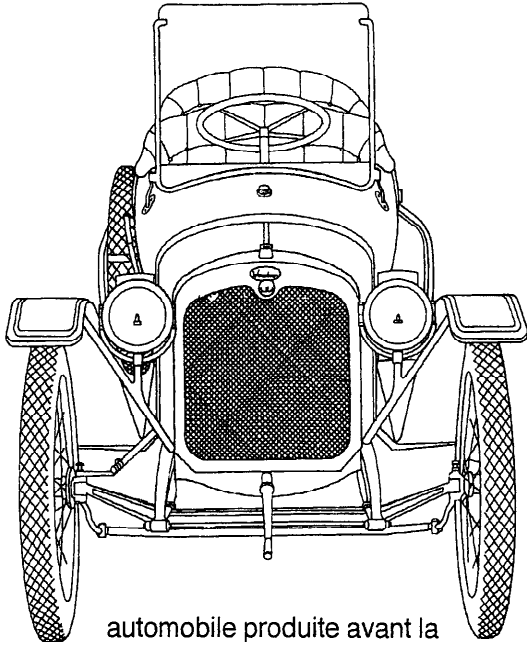
- Elle devient aussi très souvent le symbole d'un modèle d'automobile ou d'une marque.

Exemples: Rolls-Royce ou Mercedes.

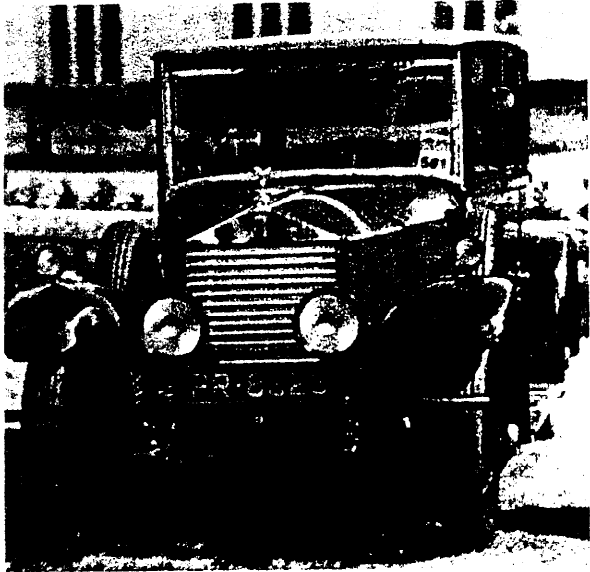
GROUPEMENT INTERACADÉMIQUE II C.A.P Session 2002		
Durée : 2 h		EP2 - Arts appliqués
S U J E T	feuillet 1 / 5	PEINTRE EN CARROSSERIE

EXERCICE I

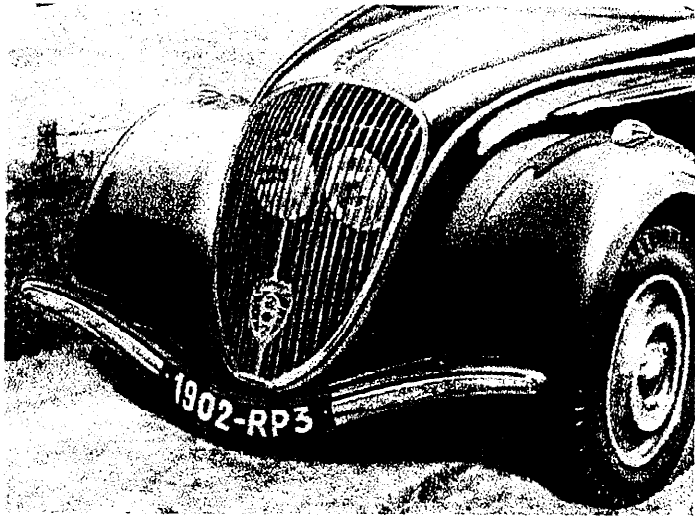
Observez les documents ci-dessous.



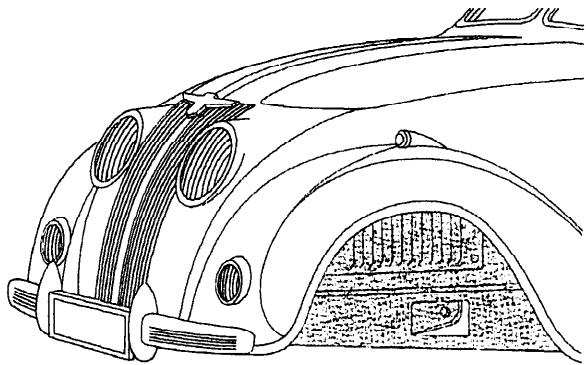
automobile produite avant la première Guerre Mondiale



1927 Rolls-Royce sort un nouveau modèle la "20"



calandre de Peugeot 202 de 1938



Adler de 1938-1939

QUESTION

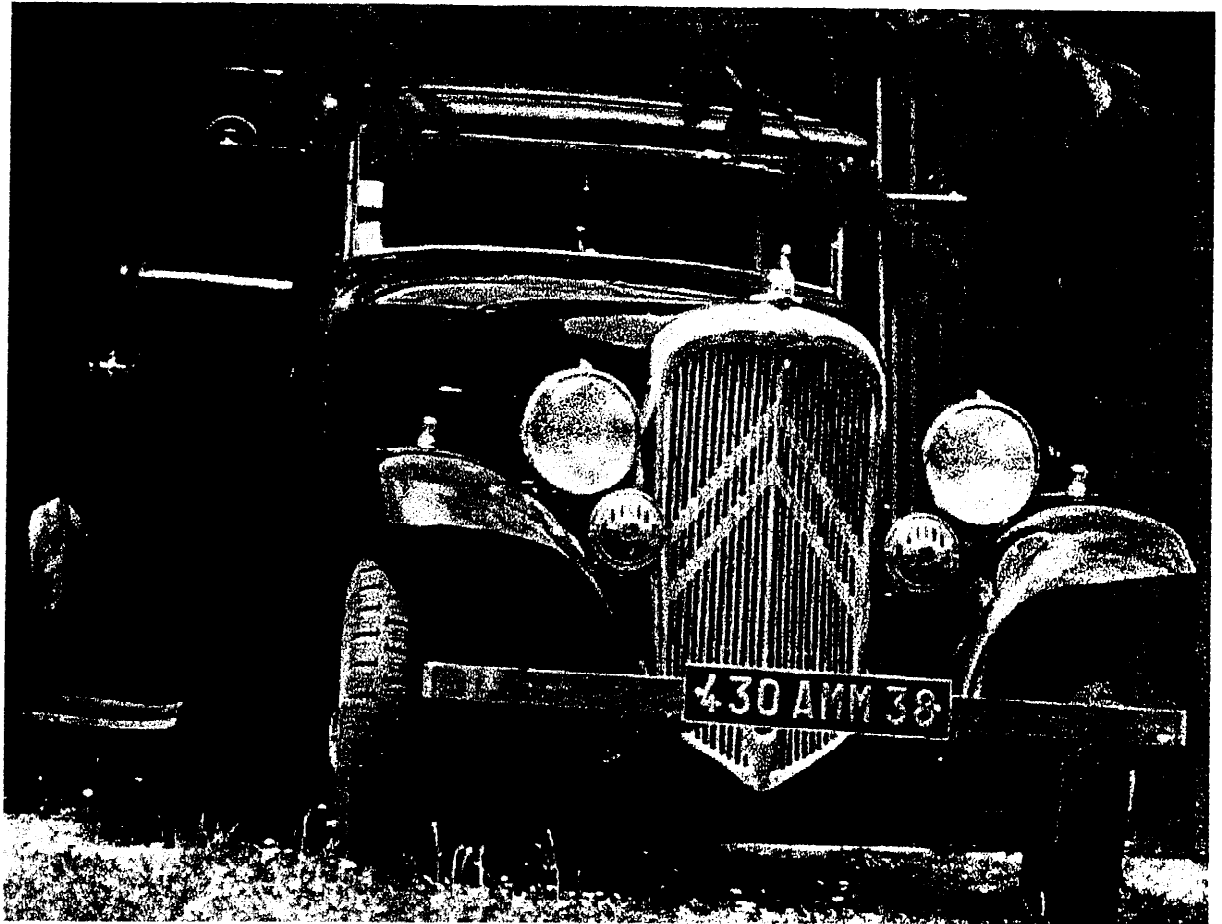
Comme vous pouvez l'observer sur les documents ci-dessus, c'est à partir des années 30 qu'apparaît l'aérodynamisme. Comment cela se traduit-il sur les calandres d'automobiles ?

Faites une réponse avec des phrases utilisant certains mots du vocabulaire suivant: **lignes**: orthogonales, courbes, arrondies, anguleuses; **formes**: carrées, géométriques, dynamiques, statiques.

RÉPONSE ÉCRITE

.....
.....
.....
.....
.....

POINTS: / 3



Observez le document ci-dessus

QUESTION

Comment CITROËN a-t-il su intégrer sa marque dans la forme de cette ROSALIE de 1933 ?

RÉPONSE ÉCRITE

.....

.....

.....

.....

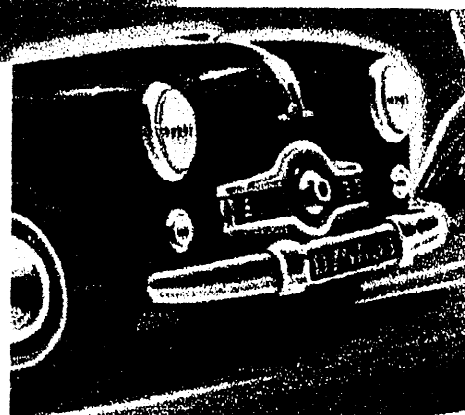
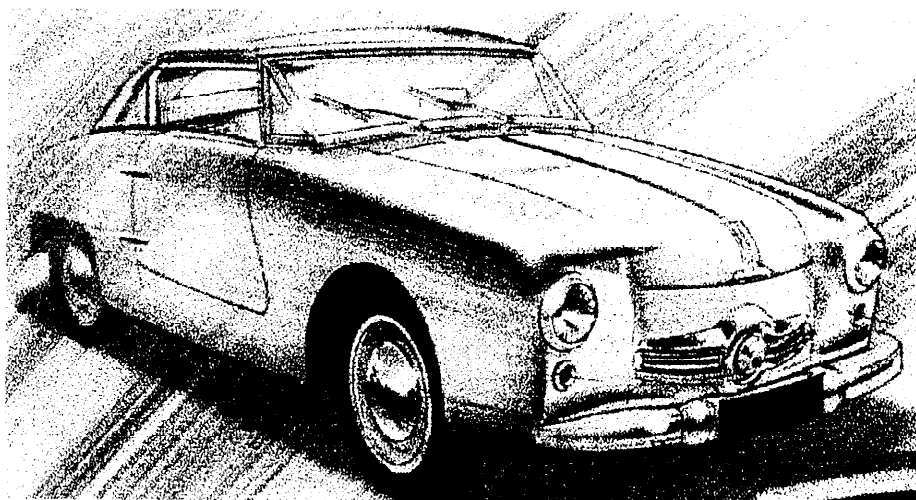
.....

.....

POINTS / 3

EXERCICE III

Ce roadster Panhard Dyna Junior des années 50 intègre dans le dessin de sa calandre les formes de l'**aéronautique**.



La calandre de cette Panhard peut rappeler l'avant d'un avion.

Vous dessinerez la calandre de cette Chevrolet (document **A** feuillet 5 / 5) en y **intégrant** le dessin de l'oiseau stylisé.

La composition de la calandre sera **symétrique**.

Vous n'oublierez pas de dessiner les **optiques** (2 ou 4 phares).

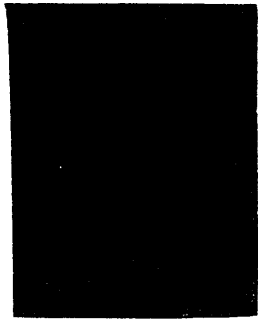
Le fond de la calandre est composé d'une **grille au motif quadrillé**.

Le tracé sera soigné et réalisé aux instruments.

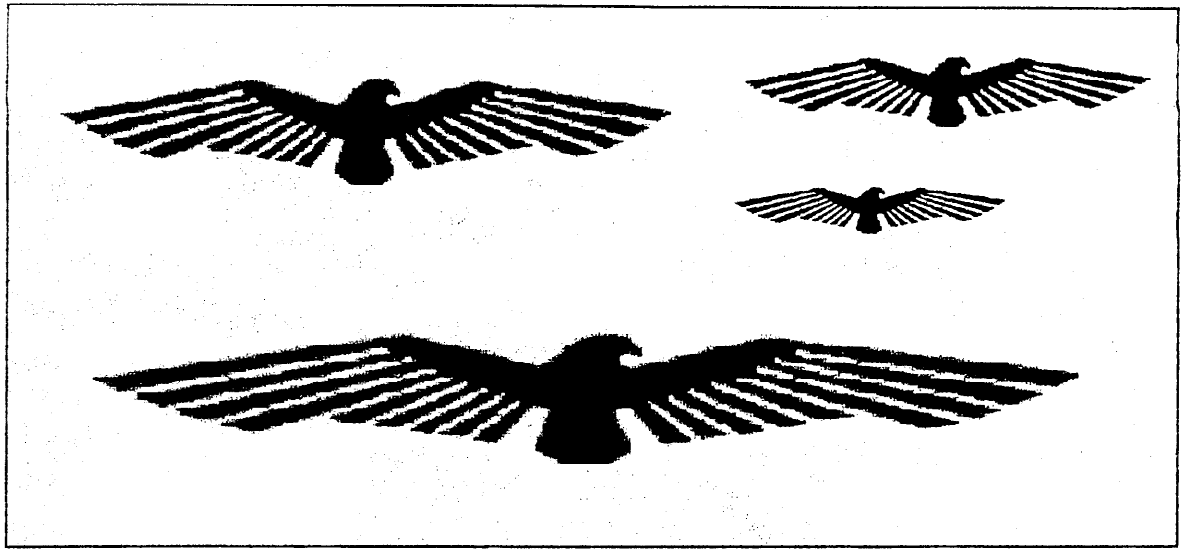
Evaluation de la réalisation

Calandre:

- 1 Pertinence de la proposition3p
- 2 Respect de la symétrie1p
- 3 Qualité technique du tracé.....4p



Teinte à retrouver



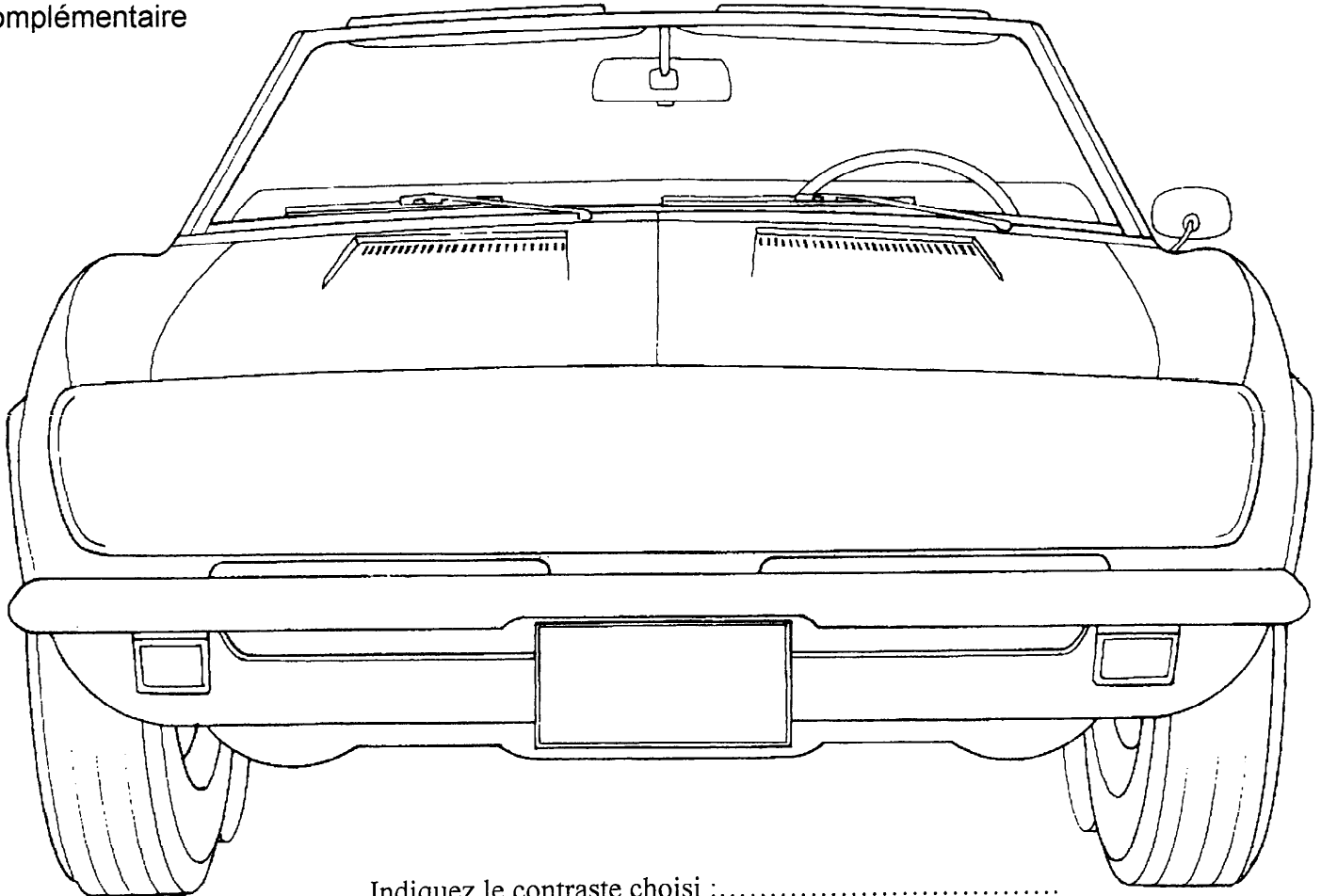
EXERCICE IV

Mise en couleurs du modèle A feuillet 5/5

Colorez le capot du véhicule avec la teinte la plus proche du modèle proposé ci-dessus.

La mise en couleurs des autres parties du véhicule doit être traitée de manière à obtenir l'un des trois contrastes suivants :

- Chaud / froid
- Clair / obscur
- Complémentaire



Indiquez le contraste choisi :

Evaluation de la réalisation

Couleurs :

- 1- Respect de la teinte (échantillon) - 4 p
- 2- Respect du contraste choisi - 2 p
- 3- Qualité technique et soins - 2 p