

GROUPEMENT INTER ACADEMIQUE

SESSION 2002

C.A.P. SERRURERIE METALLERIE

EP1 REALISATION ET TECHNOLOGIE

PARTIE A: partie écrite

coeff 10 durée 4 heures

Partie : Arts Appliqués

GROUPEMENT INTER ACADEMIQUE

SESSION 2002

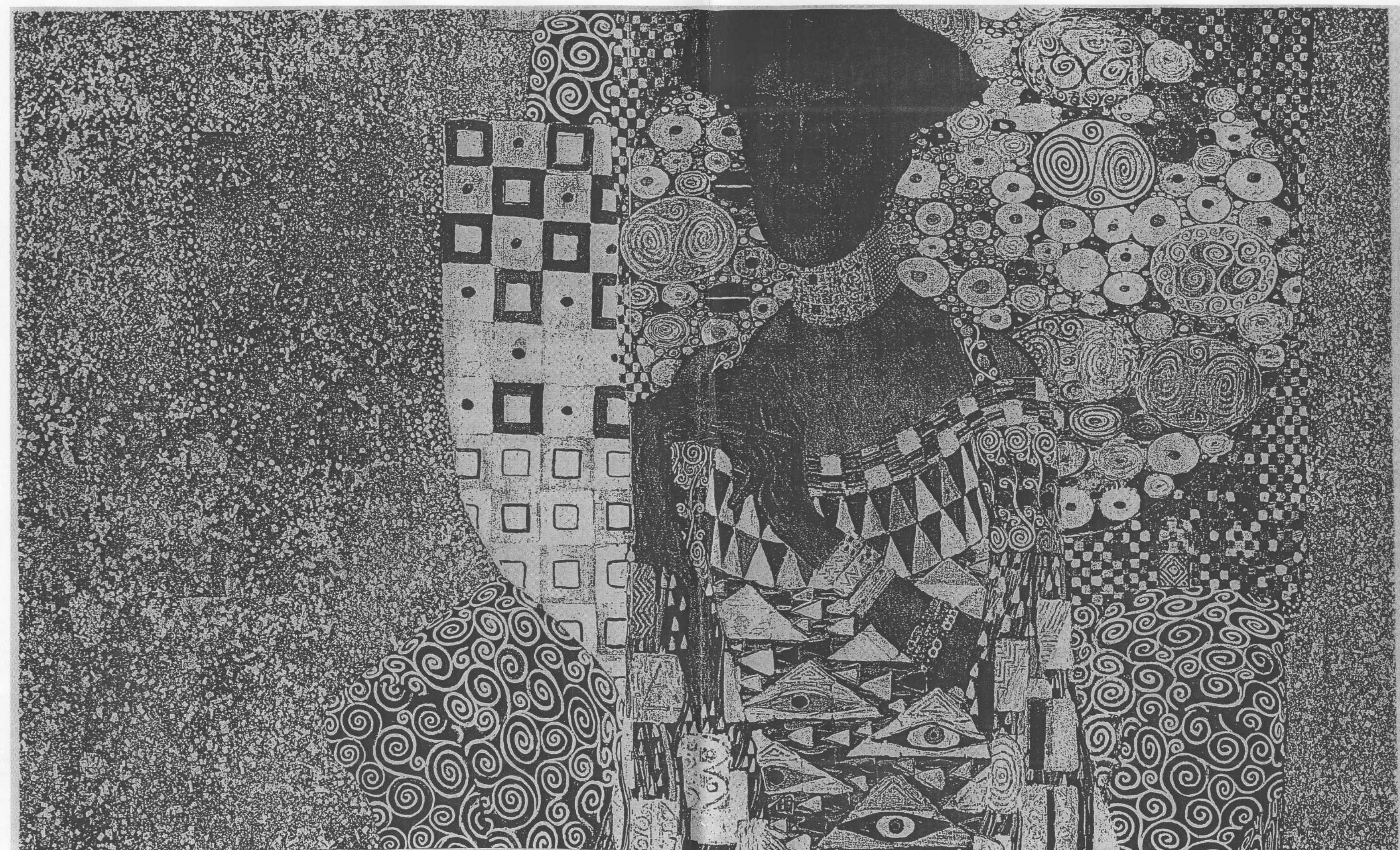
CERTIFICAT D'APTITUDE PROFESSIONNELLE

SERRURERIE - METALLERIE

Critères d'Evaluation :

Observation et justesse des relevés	15
Utilisation des relevés dans les trois propositions de modules . Diversité et pertinence des recherches	16 (3 x 2 pts)
Proposition finale utilisant le principe de rayonnement.	15
Qualité du rendu	14
NOTE	120

Groupement inter académique	Session 2002	Facultatif : Code
Examen et Spécialité	C.A.P. Serrurerie - Métallerie	
Intitulé de l'épreuve	EP 1 Réalisation et technologie - Partie A	
Type : Arts appliqués	Durée 4 h	Coefficient 10
		N° de page / Total 1 / 4



Groupement inter académique

Session

2002

Facultatif : Code

Examen et Spécialité

C.A.P. Serrurerie - Métallerie

Intitulé de l'épreuve

EP 1 Réalisation et technologie - Partie A

Type : Arts appliqués

Durée

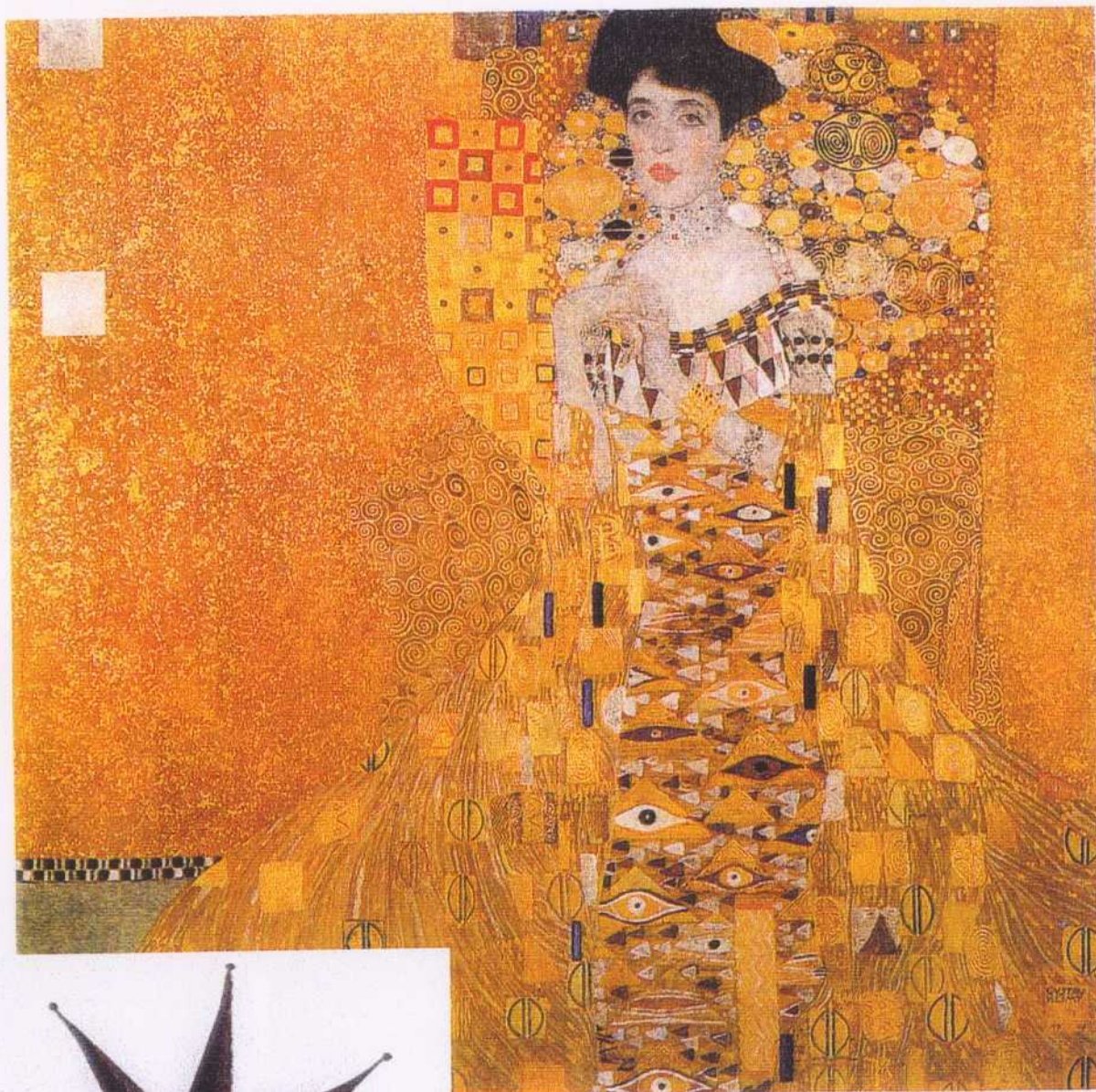
4 h

Coefficient

10

N° de page / Total

2 / 4



Portrait d'Adèle Bloch-Bauer I, 1907

Ce tableau marque une étape importante de l'art du portrait chez Klimt. Le corps, entièrement couvert de motifs décoratifs répétés, fait ressortir le visage. Le réalisme et l'abstraction s'affrontent, comme dans la frise Stoclet. Et ce recouvrement byzantin des surfaces, serré comme une mosaïque, est le même qu'utilise le peintre pour ses paysages. Il domine à tel point que des graphismes étrangers comme l'œil égyptien inscrit dans un triangle ou encore la volute mycénienne – citations que Klimt affectionne – échappent tout d'abord à l'attention.



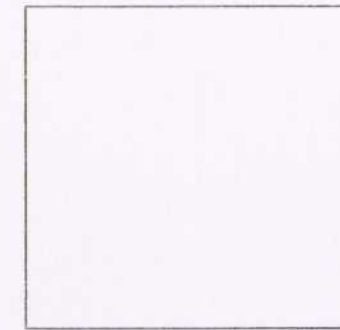
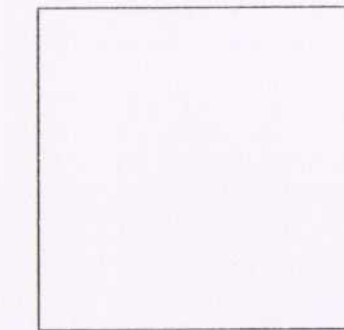
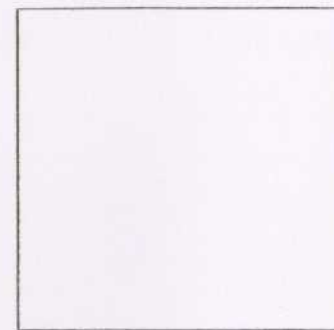
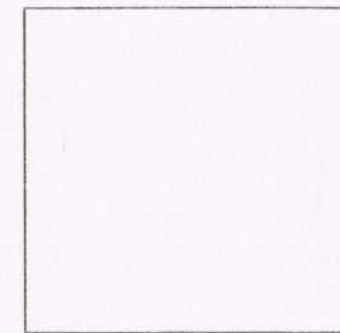
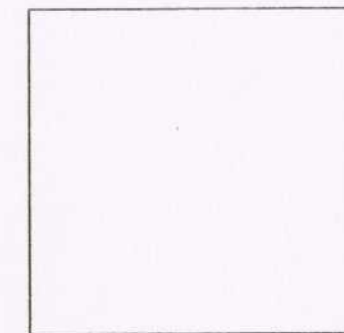
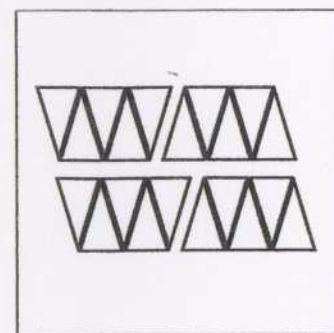
Luminaire « mexicana »

Groupement inter académique		Session	2002	Facultatif : Code
Examen et Spécialité C.A.P. Serrurerie - Métallerie				
Intitulé de l'épreuve EP 1 Réalisation et technologie - Partie A				
Type : Arts appliqués	Durée	4 h	Coefficient	10
			N° de page / Total	3/4

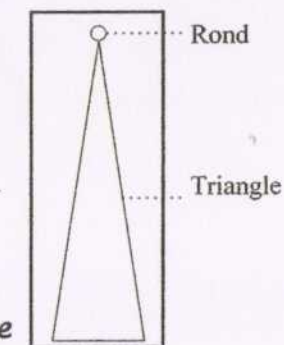
Observation

Observez le portrait d'Adèle Bloch-Bauer I de Gustav Klimt
Relevez et nommez les différents motifs décoratifs:

ex:triangles



L'exemple (page ci-contre) vous présente un luminaire dont le décor extérieur est conçu selon un principe de rayonnement par la répétition d'un élément simple de forme triangulaire.



Ex:MODULE luminaire

Réalisation

On vous demande:

De créer un module de ferronnerie composé de plusieurs éléments décoratifs afin de réaliser le projet d'un entourage de glace ronde en fer forgé.

Vous devez:

-Vous inspirer des différents relevés précédents.

Vous pouvez:

- les transformer, les modifier
- Associer différents éléments décoratifs entre eux

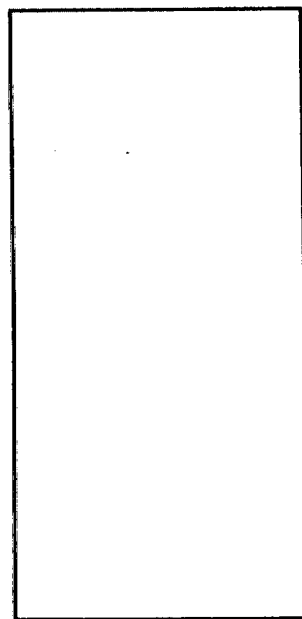
Contrainte:

- ce module devra être répété pour obtenir l'effet de rayonnement.

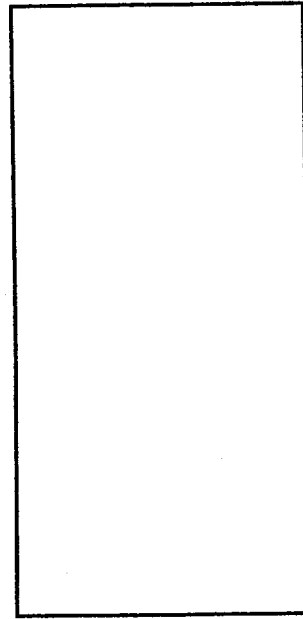
Vous proposerez 3 modules différents et dessinerez la proposition finale sur feuille canson autour d'un cercle de 7 centimètres de diamètre en utilisant un de ces modules.

Outils: crayons de couleurs et feutres

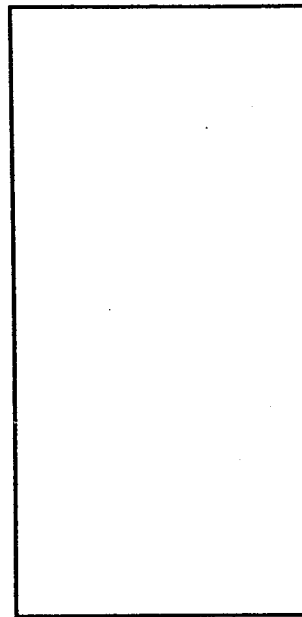
Réalisation finale



Module 1

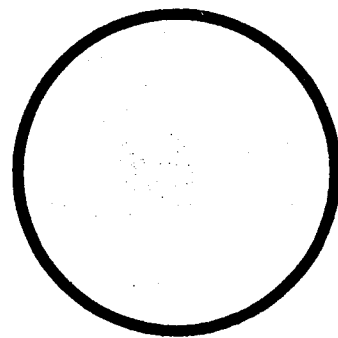


module 2



module 3

esquisse miroir (partie brouillon facultative)



Groupement inter académique	Session	2002	Facultatif : Code			
Examen et Spécialité	C.A.P. Serrurerie - Métallerie					
Intitulé de l'épreuve	EP 1 Réalisation et technologie - Partie A					
Type : Arts appliqués	Durée	4 h	Coefficient	10	N° de page / Total	4 / 4